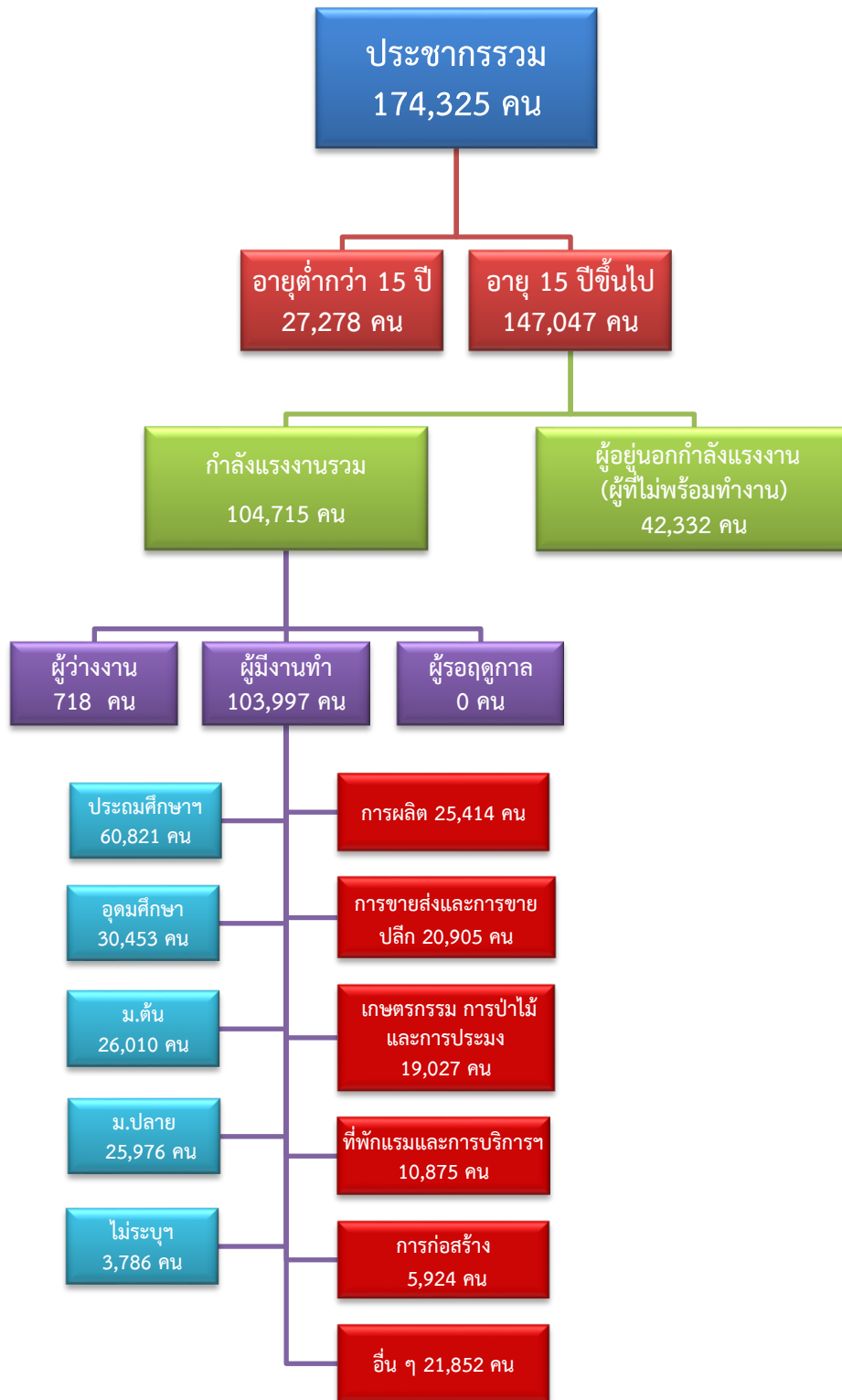


# ข้อมูลสถานการณ์ด้านแรงงาน จังหวัดสมุทรสงคราม เดือนสิงหาคม 2567

## 1. ข้อมูลการทำงานของประชากร ไตรมาส 2/2567



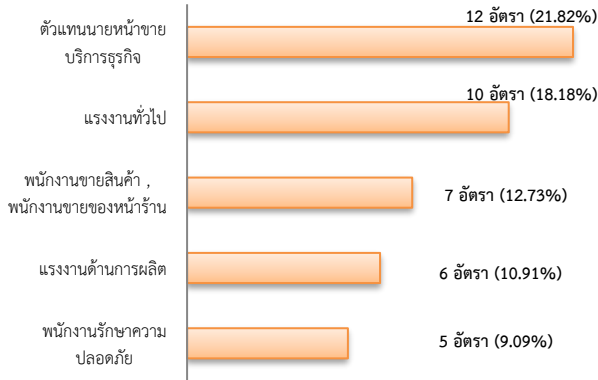
ที่มา : สำนักงานสถิติแห่งชาติ

## 2. การให้บริการจัดหางานของรัฐ

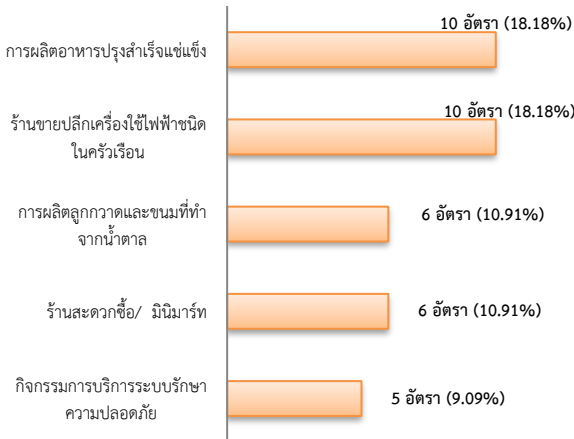
### ตำแหน่งงาน 55 อัตรา

- ลดลง 50.00% จากเดือนที่ผ่านมา
- ลดลง 8.33% จากช่วงเดียวกันของปีก่อน

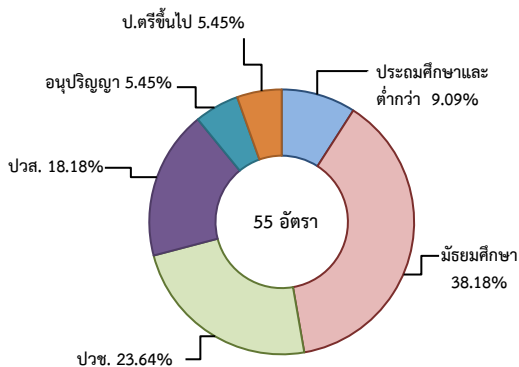
#### จำแนกตามประเภทอาชีพ 5 อันดับแรก



#### จำแนกตามประเภทอุตสาหกรรม 5 อันดับแรก



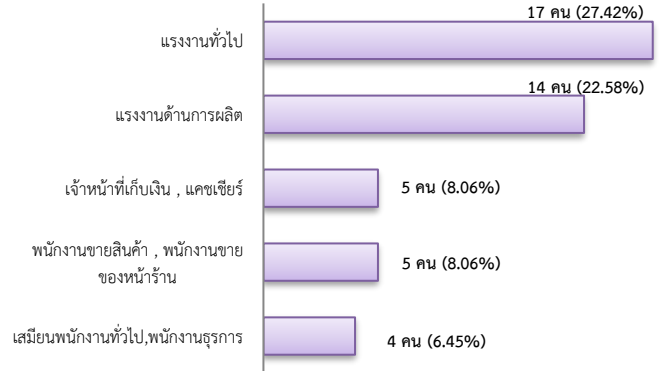
#### จำแนกตามระดับการศึกษา



## การบรรจุงาน 62 คน

- ลดลง 23.00% จากเดือนที่ผ่านมา
- เพิ่มขึ้น 1.64% จากช่วงเดียวกันของปีก่อน

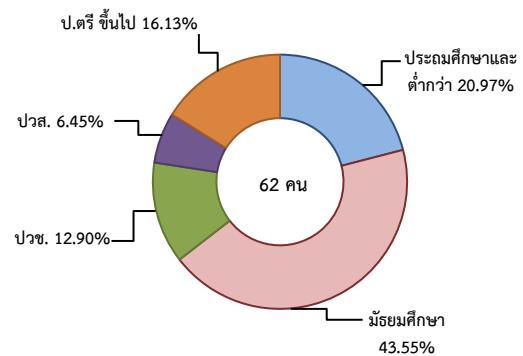
#### จำแนกตามประเภทอาชีพ 5 อันดับแรก



#### จำแนกตามประเภทอุตสาหกรรม 5 อันดับแรก



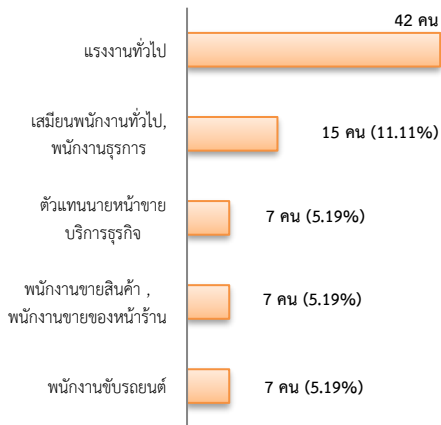
#### จำแนกตามระดับการศึกษา



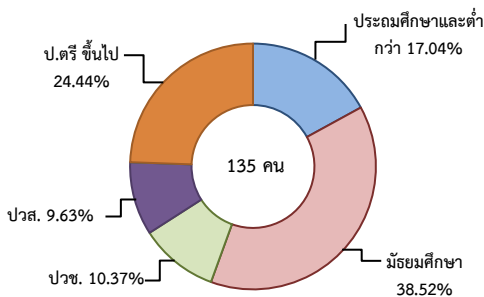
## ผู้สมัครงาน (รวมทุกการให้บริการ) 135 คน

- เพิ่มขึ้น 8.00% จากเดือนที่ผ่านมา
- เพิ่มขึ้น 62.65% จากช่วงเดียวกันของปีก่อน

จำแนกตามประเภทอาชีพ 5 อันดับแรก



จำแนกตามระดับการศึกษา



ความต้องการแรงงานใน 10 อุตสาหกรรมเป้าหมาย

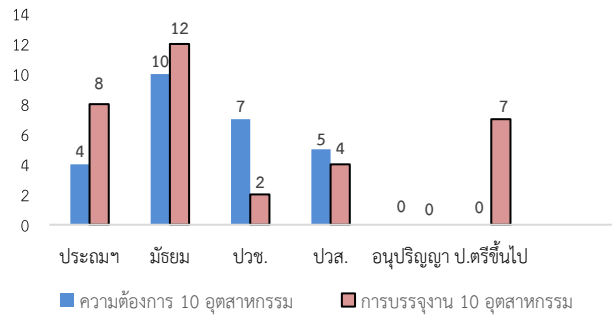
มีจำนวน 26 อัตรา

- ลดลง 52.73% จากเดือนที่ผ่านมา
- ลดลง 10.34% จากช่วงเดียวกันของปีก่อน

10 อุตสาหกรรมเป้าหมาย ความต้องการแรงงานเปรียบเทียบกับการบรรจุงาน

10 อุตสาหกรรมเป้าหมาย	ความต้องการแรงงาน	การบรรจุงาน
- ยานยนต์สมัยใหม่	0.00	0.00
- อิเล็กทรอนิกส์อัจฉริยะ	0.00	3.03
- การท่องเที่ยวกลุ่มรายได้ดี	11.54	6.06
- การเกษตรและเทคโนโลยีชีวภาพ	0.00	0.00
- การแปรรูปอาหาร	88.46	90.91
- หุ่นยนต์เพื่อการอุตสาหกรรม	0.00	0.00
- การบินและโลจิสติกส์	0.00	0.00
- เชื้อเพลิงชีวภาพและเคมีชีวภาพ	0.00	0.00
- ดิจิทัล	0.00	0.00
- การแพทย์ครบวงจร	0.00	0.00
<b>รวม</b>	<b>100.00</b>	<b>100.00</b>

จำแนกตามระดับการศึกษาของ 10 อุตสาหกรรม



ที่มา : ระบบให้บริการประชาชน (e-service.doe.go.th) ผ่านระบบ Single Sign On ของกรมการจัดหางาน

3. การเดินทางไปทำงานในต่างประเทศ จำนวน 6 คน

- ปริมาณคงที่จากเดือนที่ผ่านมา
- เพิ่มขึ้น ปริมาณ 2 เท่าจากช่วงเดียวกันของปีก่อน

จำแนกตามประเภทการเดินทาง	จำนวน	ร้อยละ
- เดินทางด้วยตนเอง	0	0.00
- กรมการจัดหางานจัดส่ง	1	16.67
- นายจ้างพาลูกจ้างไปทำงาน	2	33.33
- นายจ้างส่งลูกจ้างไปฝึกงาน	1	16.67
- บริษัทจัดหางานจัดส่ง	0	0.00
- จัดหางานปกติ (บจง.)	0	0.00
- จัดหางานเพื่อไปทำงานประจำเรือ (บจร.)	0	0.00
- RE-ENTRY	2	33.33
- RE-ENTRY	1	50.00
- VISA Re-Entry	1	50.00
<b>รวม</b>	<b>6</b>	<b>100.00</b>

ที่มา : กองบริหารแรงงานไทยไปต่างประเทศ

4. การทำงานของคนต่างด้าวคงเหลือ

จำนวน 16,846 คน

- ลดลง 0.70% จากเดือนที่ผ่านมา
- เพิ่มขึ้น 16.99% จากช่วงเดียวกันของปีก่อน

จำแนกตามการอนุญาต ดังนี้

- ทั่วไป 51 คน
- นำเข้าตาม MOU 874 คน
- ส่งเสริมการลงทุน (BOI) 0 คน
- ชนกลุ่มน้อย 397 คน
- มติครม.วันที่ 7 ก.พ. 2566 11,533 คน
- มติครม.วันที่ 3 ต.ค. 2566 3,991 คน

ที่มา : สำนักบริหารแรงงานต่างด้าว

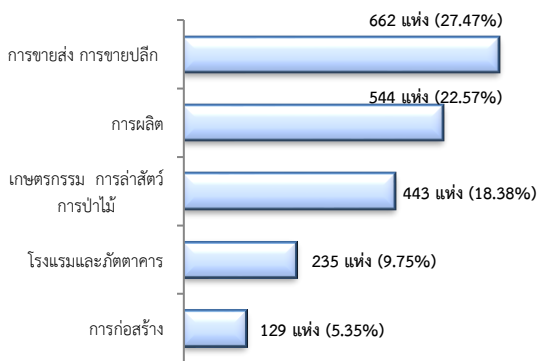
## 5. จำนวนสถานประกอบการและลูกจ้างคงเหลือ

สถานประกอบการ 2,410 แห่ง

- เพิ่มขึ้น 0.25% จากเดือนที่ผ่านมา
- เพิ่มขึ้น 3.04% จากช่วงเดียวกันของปีก่อน

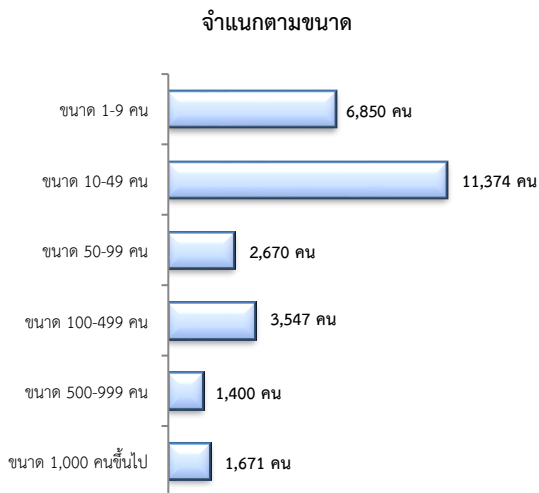


สถานประกอบการ  
ตามประเภทอุตสาหกรรม 5 อันดับแรก

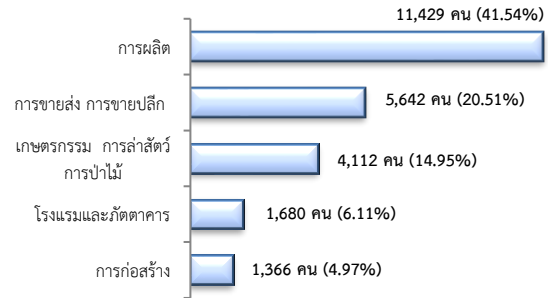


จำนวนลูกจ้าง 27,512 คน

- เพิ่มขึ้น 0.47% จากเดือนที่ผ่านมา
- เพิ่มขึ้น 5.75% จากช่วงเดียวกันของปีก่อน



จำนวนลูกจ้าง  
ตามประเภทอุตสาหกรรม 5 อันดับแรก



ที่มา : สำนักงานสถิติและคุ้มครองแรงงานจังหวัด

## 6. สถานประกอบการในระบบประกันสังคมคงเหลือ

สถานประกอบการ 1,539 แห่ง

- เพิ่มขึ้น 0.72% จากเดือนที่ผ่านมา
- ลดลง 0.45% จากช่วงเดียวกันของปีก่อน

ผู้ประกันตน 80,006 คน

- มีปริมาณคงที่ จากเดือนที่ผ่านมา
- ลดลง 0.57% จากช่วงเดียวกันของปีก่อน

มาตรา	ก.ค.	ส.ค.	ส.ค.	ช่วงเดียวกัน เดือนก่อน	ช่วงเดียวกัน ปีก่อน
ม.33 (คน)	67	66	67	0.18	0.44
ม.39 (คน)	4,447	4,920	4,390	-1.28	-10.77
ม.40 (คน)	54,597	54,638	54,615	0.03	-0.04

ที่มา : กองวิจัยและพัฒนา สำนักงานประกันสังคม (www.sso.go.th)

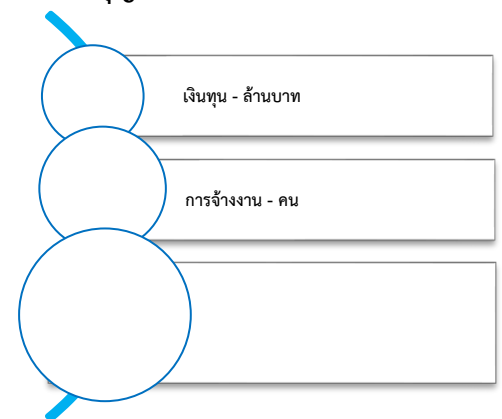
## จำนวนแรงงานต่างด้าวในระบบประกันสังคมคงเหลือ

- สถานประกอบการ จำนวน 607 แห่ง
- ผู้ประกันตน จำนวน 6,346 คน

ที่มา : สำนักงานประกันสังคมจังหวัด

## 7. โรงงานอุตสาหกรรมที่ได้รับอนุญาตให้ประกอบกิจการใหม่

ไม่มีจำนวนโรงงานที่  
ได้รับอนุญาตให้  
ประกอบกิจการใหม่



ที่มา : กรมโรงงานอุตสาหกรรม