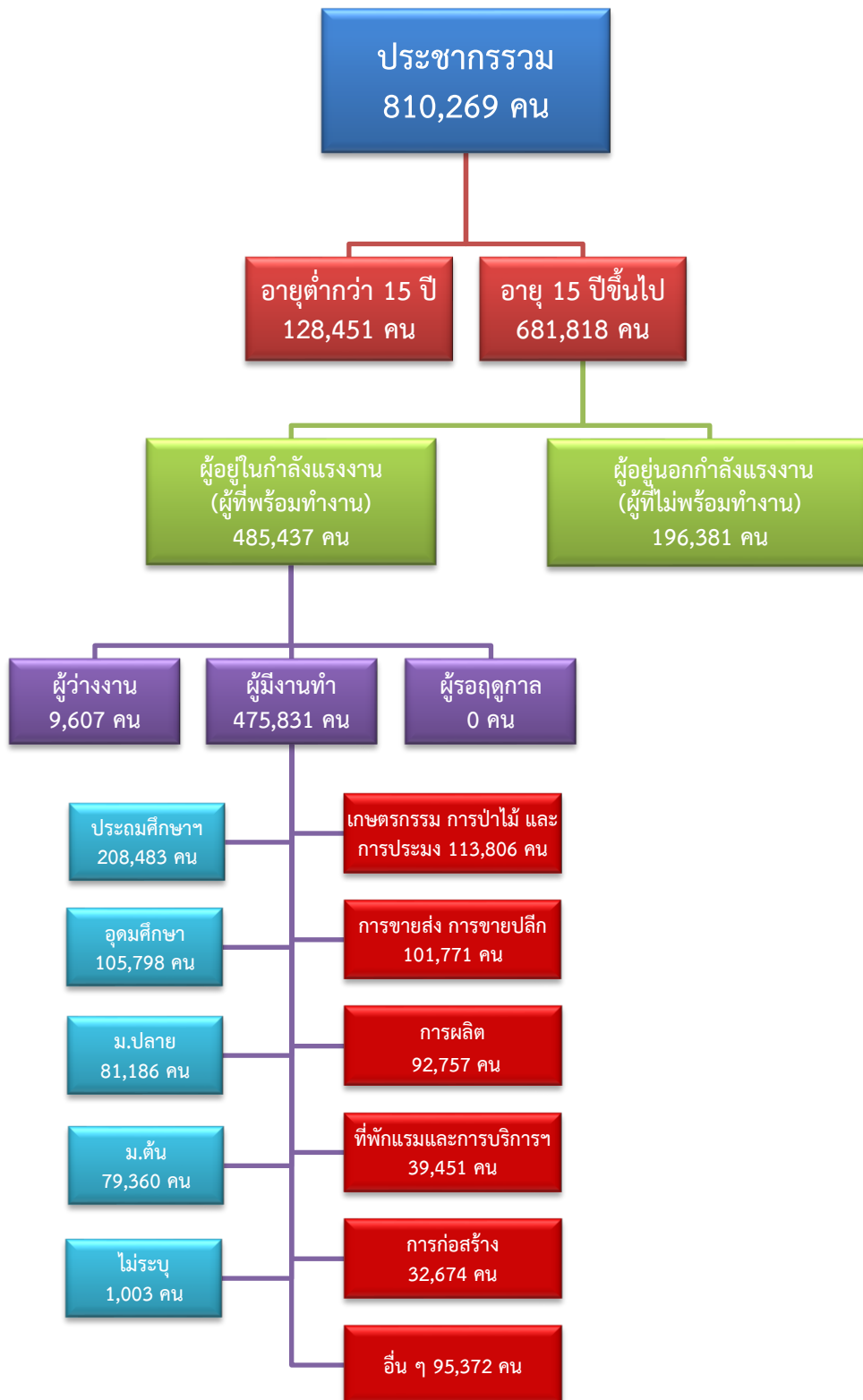


ข้อมูลสถานการณ์ด้านแรงงาน จังหวัดราชบุรี เดือนพฤศจิกายน 2566

1. ข้อมูลการทำงานของประชากร ไตรมาส 3/2566



ที่มา : สำนักงานสถิติแห่งชาติ

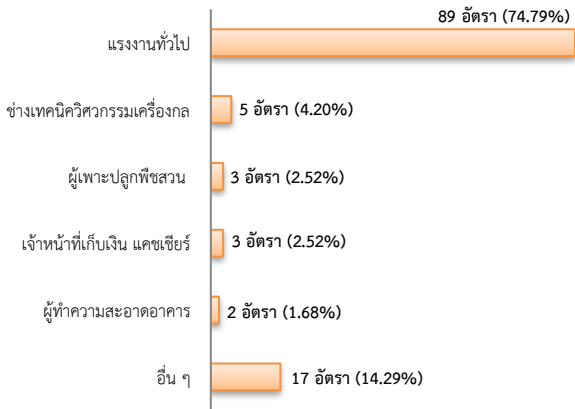
จัดทำโดย : ศูนย์บริหารข้อมูลตลาดแรงงานภาคตะวันตก

2. การให้บริการจัดหางานของรัฐ

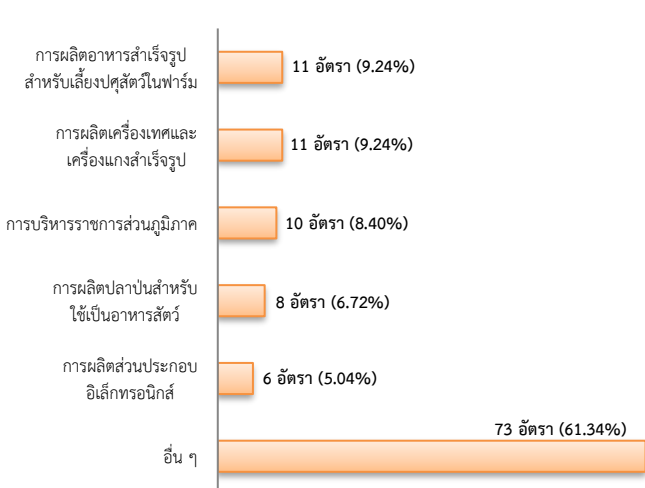
ตำแหน่งงาน 119 อัตรา

- เพิ่มขึ้น 41.67% จากเดือนที่ผ่านมา
- ลดลง 13.14% จากช่วงเดียวกันของปีก่อน

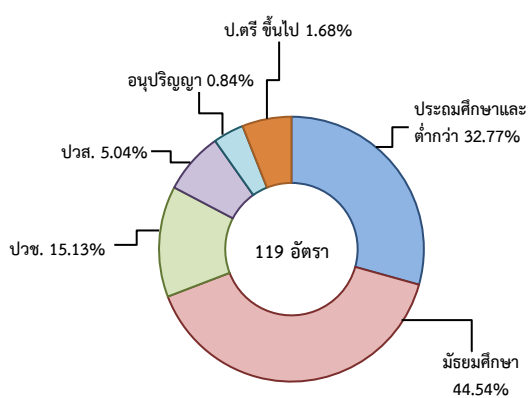
จำแนกตามประเภทอาชีพ 5 อันดับแรก



จำแนกตามประเภทอุตสาหกรรม 5 อันดับแรก



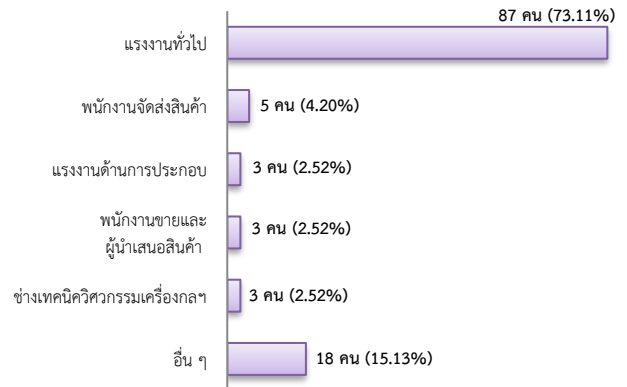
จำแนกตามระดับการศึกษา



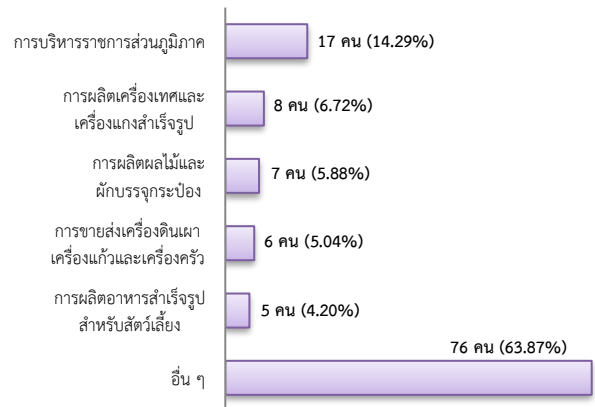
การบรรจุงาน 119 คน

- เพิ่มขึ้น 41.67% จากเดือนที่ผ่านมา
- เพิ่มขึ้น 3.48% จากช่วงเดียวกันของปีก่อน

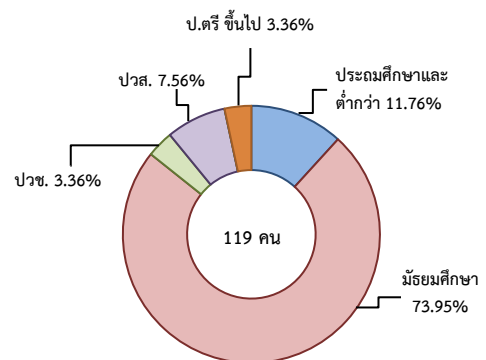
จำแนกตามประเภทอาชีพ 5 อันดับแรก



จำแนกตามประเภทอุตสาหกรรม 5 อันดับแรก



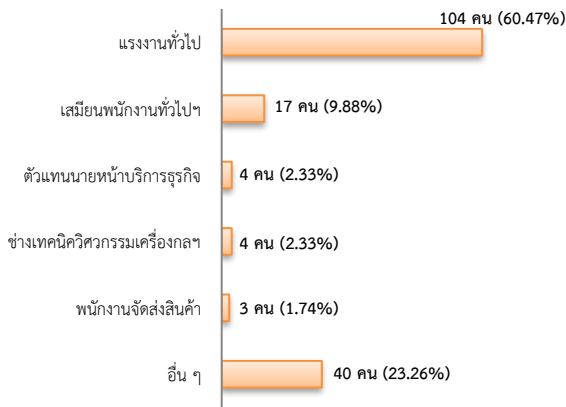
จำแนกตามระดับการศึกษา



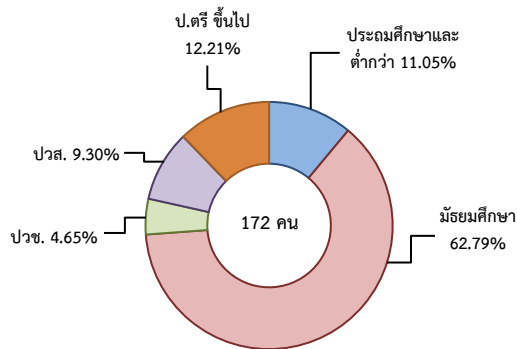
ผู้สมัครงาน (รวมทุกการให้บริการ) 172 คน

- เพิ่มขึ้น 43.33% จากเดือนที่ผ่านมา
- เพิ่มขึ้น 4.88% จากช่วงเดียวกันของปีก่อน

จำแนกตามประเภทอาชีพ 5 อันดับแรก



จำแนกตามระดับการศึกษา



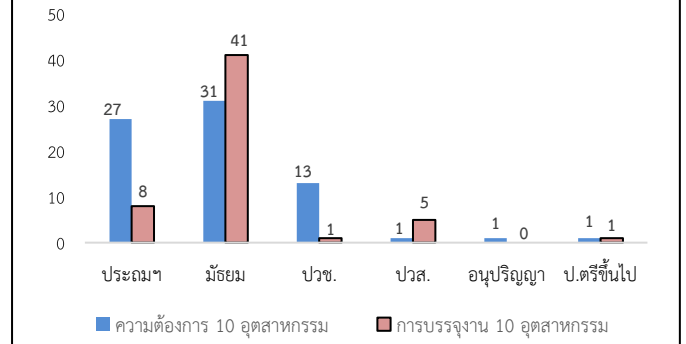
ความต้องการแรงงานใน 10 อุตสาหกรรมเป้าหมาย มีจำนวน 74 อัตรา

- เพิ่มขึ้น ประมาณ 2 เท่า จากเดือนที่ผ่านมา
- เพิ่มขึ้น 80.49% จากช่วงเดียวกันของปีก่อน

10 อุตสาหกรรมเป้าหมาย ความต้องการแรงงาน เปรียบเทียบกับการบรรจุนาน

10 อุตสาหกรรมเป้าหมาย	ความต้องการแรงงาน	การบรรจุนาน
- ยานยนต์สมัยใหม่	1.35	3.57
- อิเล็กทรอนิกส์อัจฉริยะ	8.11	3.57
- การท่องเที่ยวกลุ่มรายได้ดี	1.35	0.00
- การเกษตรและเทคโนโลยีชีวภาพ	0.00	1.79
- การแปรรูปอาหาร	82.43	85.71
- หุ่นยนต์เพื่อการอุตสาหกรรม	6.76	5.36
- การบินและโลจิสติกส์	0.00	0.00
- เชื้อเพลิงชีวภาพและเคมีชีวภาพ	0.00	0.00
- ดิจิทัล	0.00	0.00
- การแพทย์ครบวงจร	0.00	0.00
รวม	100.00	100.00

จำแนกตามระดับการศึกษาของ 10 อุตสาหกรรม



ที่มา : ระบบให้บริการประชาชน (e-service.doe.go.th) ผ่านระบบ Single Sign On ของกรมการจัดหางาน

3. การเดินทางไปทำงานในต่างประเทศ จำนวน 18 คน

- ลดลง 25.00% จากเดือนที่ผ่านมา
- ลดลง 10.00% จากช่วงเดียวกันของปีก่อน

จำแนกตามประเภทการเดินทาง	จำนวน	ร้อยละ
- เดินทางด้วยตนเอง	1	5.56
- กรมการจัดหางานจัดส่ง	1	5.56
- นายจ้างพาลูกจ้างไปทำงาน	4	22.22
- นายจ้างส่งลูกจ้างไปฝึกงาน	0	0.00
- บริษัทจัดหางานจัดส่ง	6	33.33
- จัดหางานปกติ (บจง.)	5	83.33
- จัดหางานเพื่อไปทำงานประจำเรือ (บจร.)	1	16.67
- RE-ENTRY	6	33.33
- RE-ENTRY	3	50.00
- VISA Re-Entry	3	50.00
รวม	18	100.00

ที่มา : กองบริหารแรงงานไทยไปต่างประเทศ

4. การทำงานของคนต่างด้าวคงเหลือ

จำนวน 46,839 คน

- ลดลง 0.58% จากเดือนที่ผ่านมา
- ลดลง 3.42% จากช่วงเดียวกันของปีก่อน

จำแนกตามการอนุญาต ดังนี้

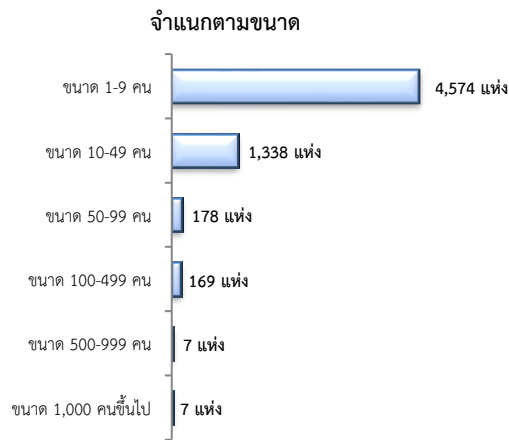
- ทั่วไป	372	คน
- นำเข้าตาม MOU	6,950	คน
- ส่งเสริมการลงทุน (BOI)	31	คน
- ชนกลุ่มน้อย	2,131	คน
- มติครม.วันที่ 7 ก.พ. 2566	37,355	คน

ที่มา : สำนักบริหารแรงงานต่างด้าว

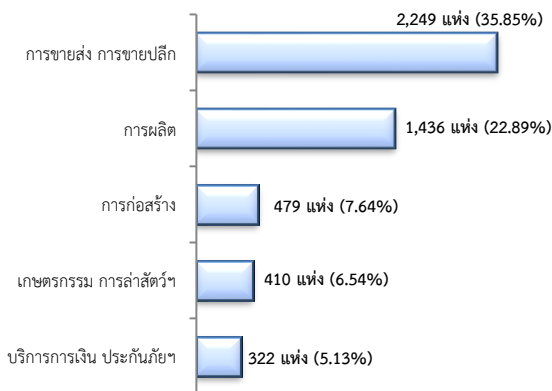
5. จำนวนสถานประกอบการและลูกจ้างคงเหลือ

สถานประกอบการ 6,273 แห่ง

- เพิ่มขึ้น 0.32% จากเดือนที่ผ่านมา
- เพิ่มขึ้น 2.17% จากช่วงเดียวกันของปีก่อน

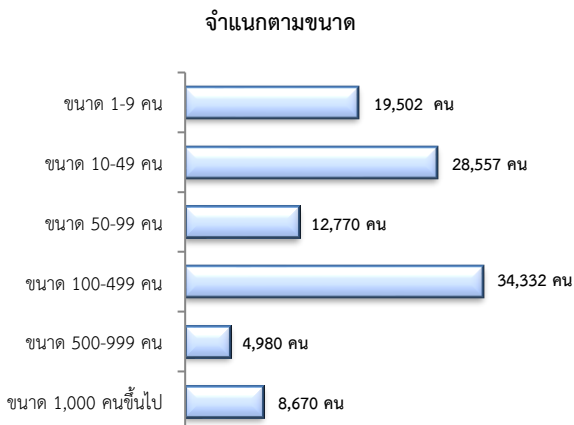


สถานประกอบการ ตามประเภทอุตสาหกรรม 5 อันดับแรก

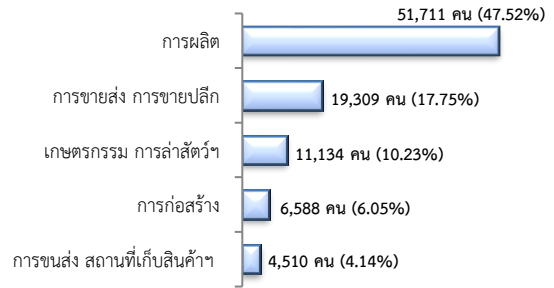


จำนวนลูกจ้าง 108,811 คน

- เพิ่มขึ้น 0.94% จากเดือนที่ผ่านมา
- ลดลง 1.36% จากช่วงเดียวกันของปีก่อน



จำนวนลูกจ้าง ตามประเภทอุตสาหกรรม 5 อันดับแรก



ที่มา : สำนักงานสวัสดิการและคุ้มครองแรงงานจังหวัด

6. สถานประกอบการในระบบประกันสังคมคงเหลือ

สถานประกอบการ 5,011 แห่ง

- เพิ่มขึ้น 0.68% จากเดือนที่ผ่านมา
- เพิ่มขึ้น 1.48% จากช่วงเดียวกันของปีก่อน

ผู้ประกันตน 372,041 คน

- เพิ่มขึ้น 0.14% จากเดือนที่ผ่านมา
- เพิ่มขึ้น 0.87% จากช่วงเดียวกันของปีก่อน

มาตรา	ต.ค.	พ.ย.	พ.ย.	ช่วงเดียวกัน เดือนก่อน	ช่วงเดียวกัน ปีก่อน
ม.33 (คน)	125,101	121,988	125,797	0.56	3.12
ม.39 (คน)	20,107	21,612	19,890	-1.08	-7.97
ม.40 (คน)	226,317	225,249	226,354	0.02	0.49

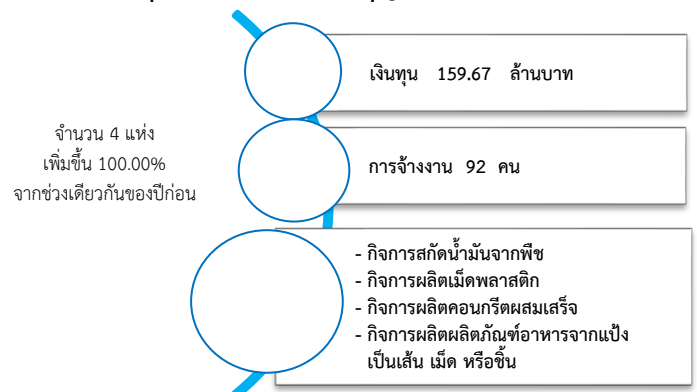
ที่มา : กองวิจัยและพัฒนา สำนักงานประกันสังคม (www.sso.go.th)

จำนวนแรงงานต่างด้าวในระบบประกันสังคมคงเหลือ

- สถานประกอบการ จำนวน 1,187 แห่ง
- ผู้ประกันตน จำนวน 28,693 คน

ที่มา : สำนักงานประกันสังคมจังหวัด

7. โรงงานอุตสาหกรรมที่ได้รับอนุญาตให้ประกอบกิจการใหม่



ที่มา : กรมโรงงานอุตสาหกรรม