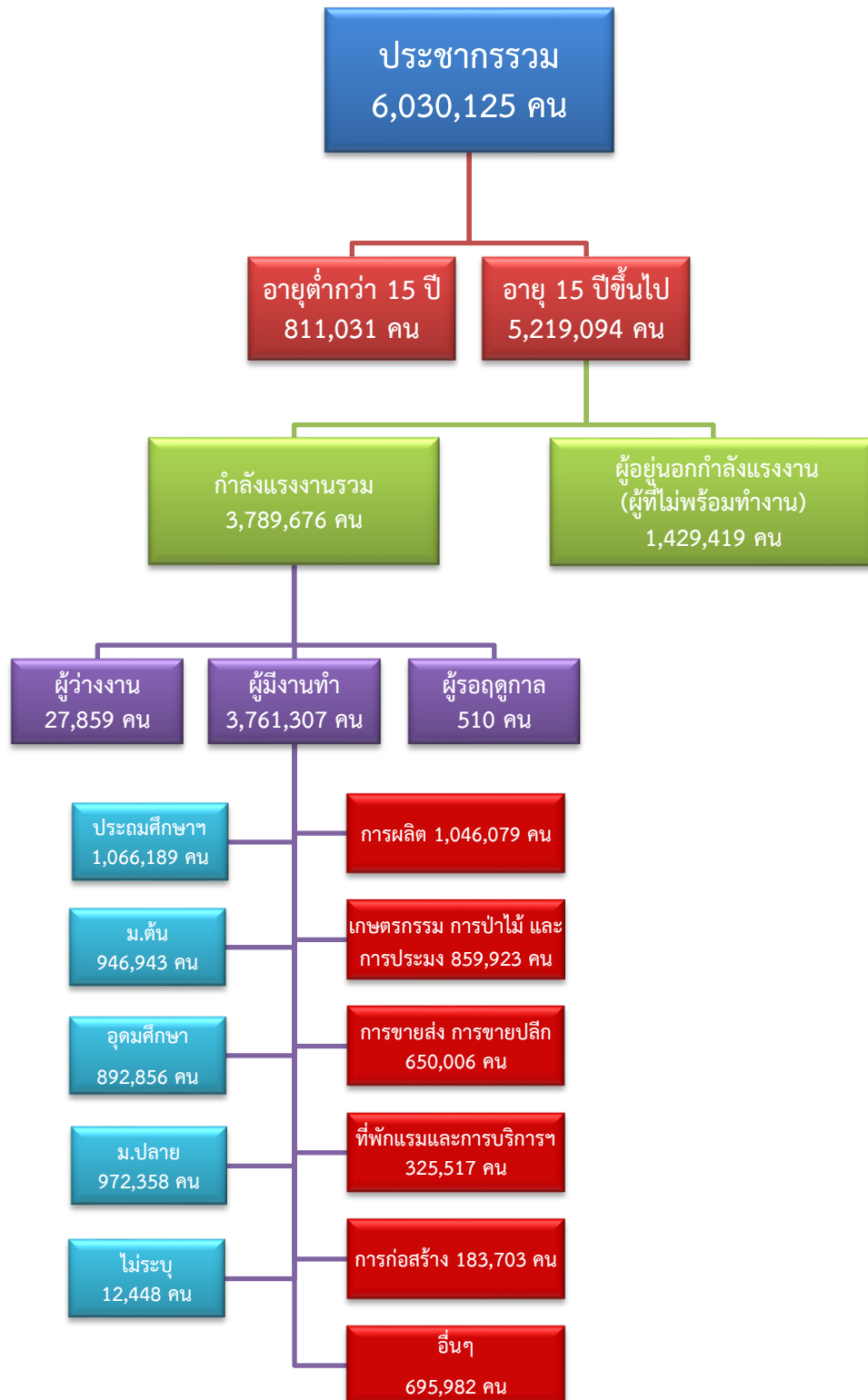


ข้อมูลสถานการณ์ด้านแรงงาน ภาคตะวันตก เดือนกันยายน 2567

1. ข้อมูลการทำงานของประชากร ไตรมาส 2/2567



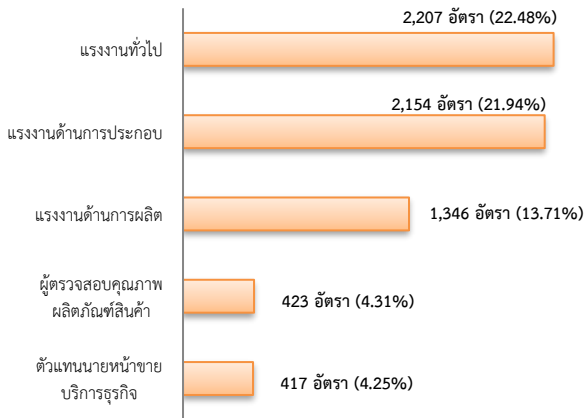
ที่มา : สำนักงานสถิติแห่งชาติ

2. การให้บริการจัดหางานของรัฐ

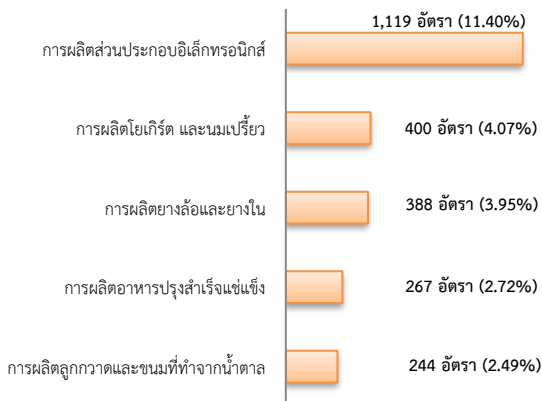
ตำแหน่งงาน 9,816 อัตรา

- เพิ่มขึ้น 48.12% จากเดือนที่ผ่านมา
- เพิ่มขึ้น ประมาณ 5 เท่า จากช่วงเดียวกันของปีก่อน

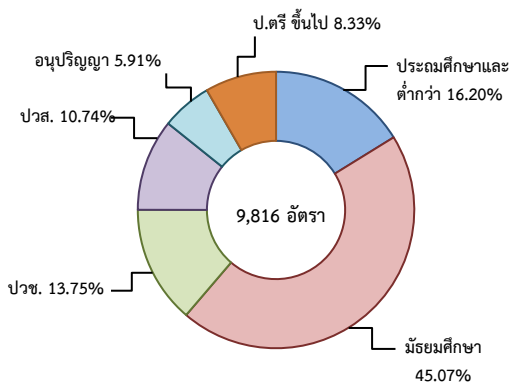
จำแนกตามประเภทอาชีพ 5 อันดับแรก



จำแนกตามประเภทอุตสาหกรรม 5 อันดับแรก



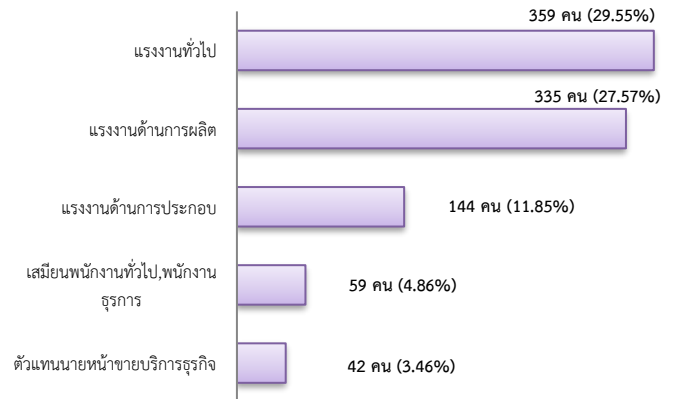
จำแนกตามระดับการศึกษา



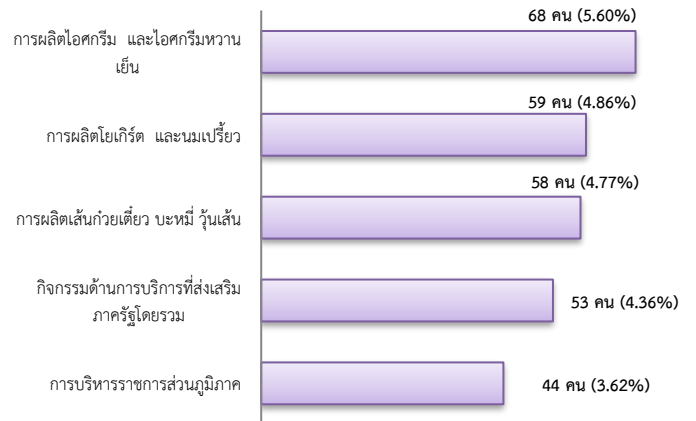
การบรรจุงาน 1,215 คน

- ลดลง 2.72% จากเดือนที่ผ่านมา
- เพิ่มขึ้น 21.38% จากช่วงเดียวกันของปีก่อน

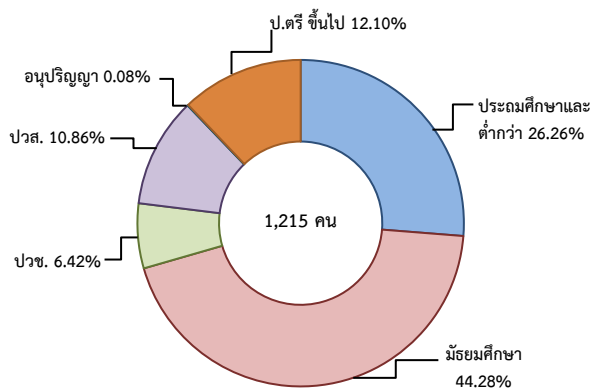
จำแนกตามประเภทอาชีพ 5 อันดับแรก



จำแนกตามประเภทอุตสาหกรรม 5 อันดับแรก



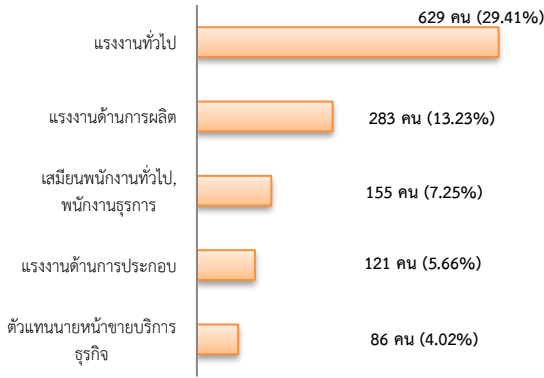
จำแนกตามระดับการศึกษา



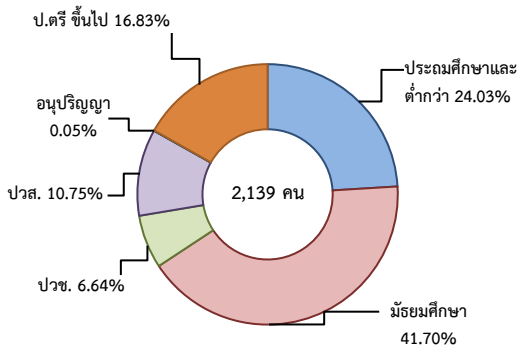
ผู้สมัครงาน (รวมทุกการให้บริการ) 2,139 คน

- เพิ่มขึ้น 16.63% จากเดือนที่ผ่านมา
- เพิ่มขึ้น 33.19% จากช่วงเดียวกันของปีก่อน

จำแนกตามประเภทอาชีพ 5 อันดับแรก



จำแนกตามระดับการศึกษา



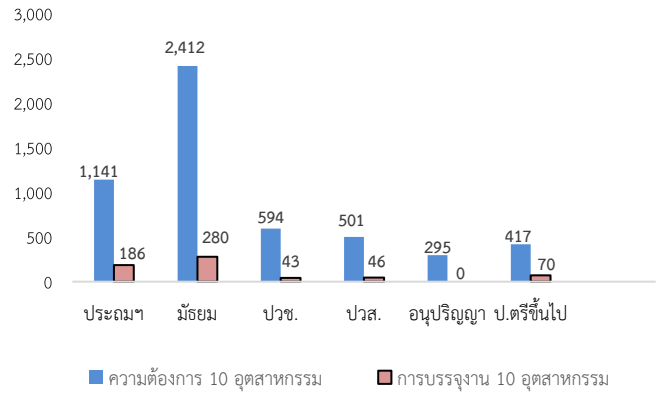
ความต้องการแรงงานใน 10 อุตสาหกรรมเป้าหมาย มีจำนวน 5,360 อัตรา

- เพิ่มขึ้น 77.07% จากเดือนที่ผ่านมา
- เพิ่มขึ้น ประมาณ 6 เท่าจากช่วงเดียวกันของปีก่อน

10 อุตสาหกรรมเป้าหมาย ความต้องการแรงงาน เปรียบเทียบกับการบรรจุนาน

10 อุตสาหกรรมเป้าหมาย	ความต้องการแรงงาน	การบรรจุนาน
- ยานยนต์สมัยใหม่	12.56	2.56
- อิเล็กทรอนิกส์อัจฉริยะ	20.99	7.04
- การท่องเที่ยวกลุ่มรายได้	4.16	7.68
- การเกษตรและเทคโนโลยีชีวภาพ	1.70	1.28
- การแปรรูปอาหาร	57.22	73.76
- หุ่นยนต์เพื่อการอุตสาหกรรม	0.09	0.16
- การบินและโลจิสติกส์	2.67	2.08
- เชื้อเพลิงชีวภาพและเคมีชีวภาพ	0.00	0.16
- ดิจิทัล	0.15	1.12
- การแพทย์ครบวงจร	0.47	4.16
รวม	100.00	100.00

จำแนกตามระดับการศึกษาของ 10 อุตสาหกรรม



ที่มา : ระบบให้บริการประชาชน (e-service.doe.go.th) ผ่านระบบ Single Sign On ของกรมการจัดหางาน

3. การเดินทางไปทำงานในต่างประเทศ จำนวน 138 คน

- ลดลง 14.29% จากเดือนที่ผ่านมา
- เพิ่มขึ้น 2.99% จากช่วงเดียวกันของปีก่อน

จำแนกตามประเภทการเดินทาง	จำนวน	ร้อยละ
- เดินทางด้วยตนเอง	15	10.87
- กรมการจัดหางานจัดส่ง	8	5.80
- นายจ้างพาลูกจ้างไปทำงาน	8	5.80
- นายจ้างส่งลูกจ้างไปฝึกงาน	4	2.90
- บริษัทจัดหางานจัดส่ง	41	29.71
- จัดหางานปกติ (บจง.)	23	56.10
- จัดหางานเพื่อไปทำงานประจำเรือ (บจร.)	18	43.90
- RE-ENTRY	62	44.93
- RE-ENTRY	39	28.26
- VISA Re-Entry	23	16.67
รวม	138	100.00

ที่มา : กองบริหารแรงงานไทยไปต่างประเทศ

4. การทำงานของคนต่างด้าวคงเหลือ

จำนวน 603,386 คน

- เพิ่มขึ้น 0.01% จากเดือนที่ผ่านมา
- เพิ่มขึ้น 26.05% จากช่วงเดียวกันของปีก่อน

จำแนกตามการอนุญาต ดังนี้

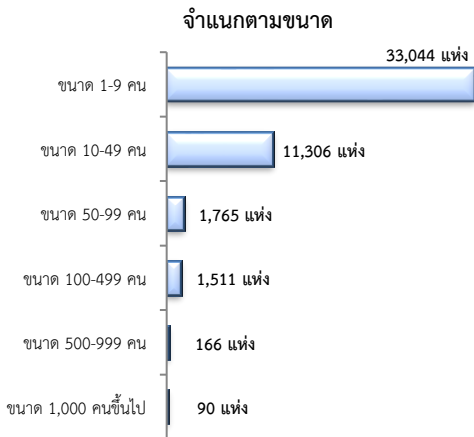
- ทั่วไป	5,508 คน
- นำเข้าตาม MOU	89,427 คน
- ส่งเสริมการลงทุน (BOI)	382 คน
- ชนกลุ่มน้อย	13,393 คน
- มติครม.วันที่ 7 ก.พ. 2566	341,300 คน
- มติครม.วันที่ 3 ต.ค. 2566	153,376 คน

ที่มา : สำนักบริหารแรงงานต่างด้าว

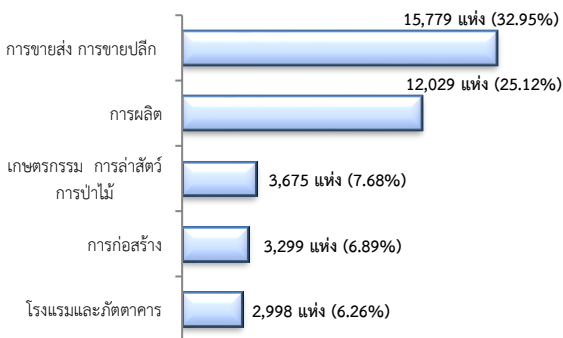
5. จำนวนสถานประกอบการและลูกจ้างคงเหลือ

สถานประกอบการ 47,882 แห่ง

- เพิ่มขึ้น 0.22% จากเดือนที่ผ่านมา
- เพิ่มขึ้น 3.59% จากช่วงเดียวกันของปีก่อน

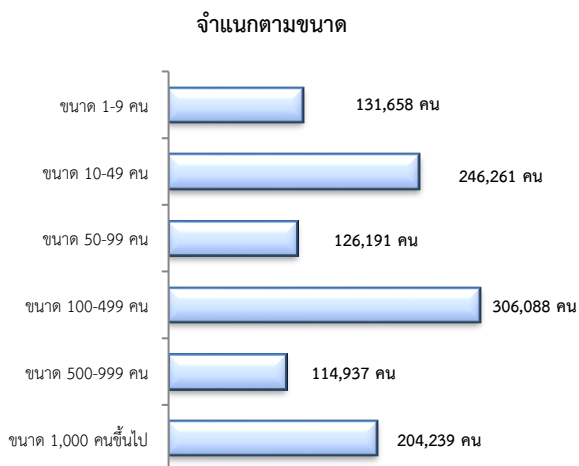


สถานประกอบการตามประเภทอุตสาหกรรม 5 อันดับแรก

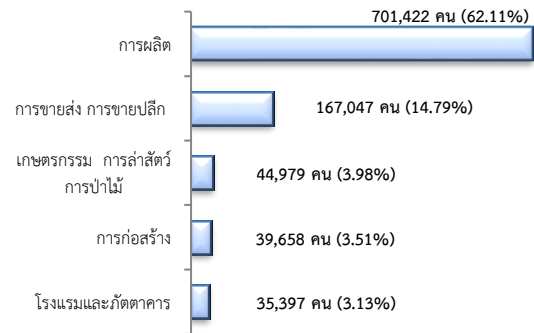


จำนวนลูกจ้าง 1,129,374 คน

- เพิ่มขึ้น 0.04% จากเดือนที่ผ่านมา
- เพิ่มขึ้น 0.04% จากช่วงเดียวกันของปีก่อน



จำนวนลูกจ้างตามประเภทอุตสาหกรรม 5 อันดับแรก



ที่มา : สำนักงานสวัสดิการและคุ้มครองแรงงานจังหวัด

6. สถานประกอบการในระบบประกันสังคมคงเหลือ

สถานประกอบการ 44,045 แห่ง

- เพิ่มขึ้น 0.18% จากเดือนที่ผ่านมา
- เพิ่มขึ้น 1.78% จากช่วงเดียวกันของปีก่อน

ผู้ประกันตน 2,781,396 คน

- เพิ่มขึ้น 0.14% จากเดือนที่ผ่านมา
- เพิ่มขึ้น 0.75% จากช่วงเดียวกันปีก่อน

มาตรา	ส.ค.	ก.ย.	ก.ย.	ช่วงเดียวกันเดือนก่อน	ช่วงเดียวกันปีก่อน
ม.33 (คน)	67	66	67	0.37	2.69
ม.39 (คน)	1,159,520	1,133,316	1,163,775	-0.49	-9.03
ม.40 (คน)	130,976	143,284	130,339	0.01	0.21
	1,487,150	1,484,133	1,487,282		

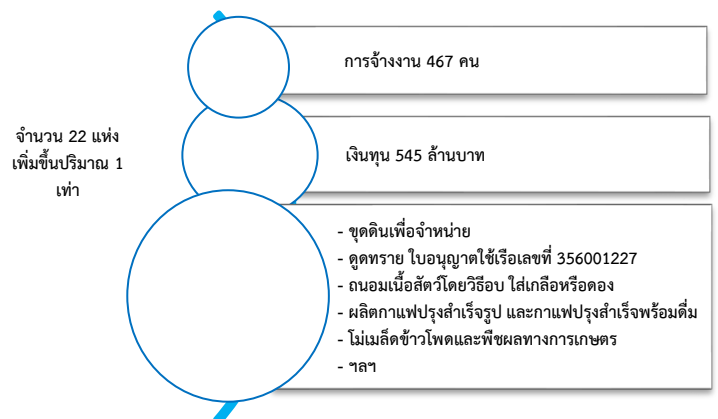
ที่มา : กองวิจัยและพัฒนา สำนักงานประกันสังคม (www.sso.go.th)

จำนวนแรงงานต่างด้าวในระบบประกันสังคมคงเหลือ

- สถานประกอบการ จำนวน 13,792 แห่ง
- ผู้ประกันตน จำนวน 380,437 คน

ที่มา : สำนักงานประกันสังคมจังหวัด

7. โรงงานอุตสาหกรรมที่ได้รับอนุญาตให้ประกอบกิจการใหม่



ที่มา : กรมโรงงานอุตสาหกรรม