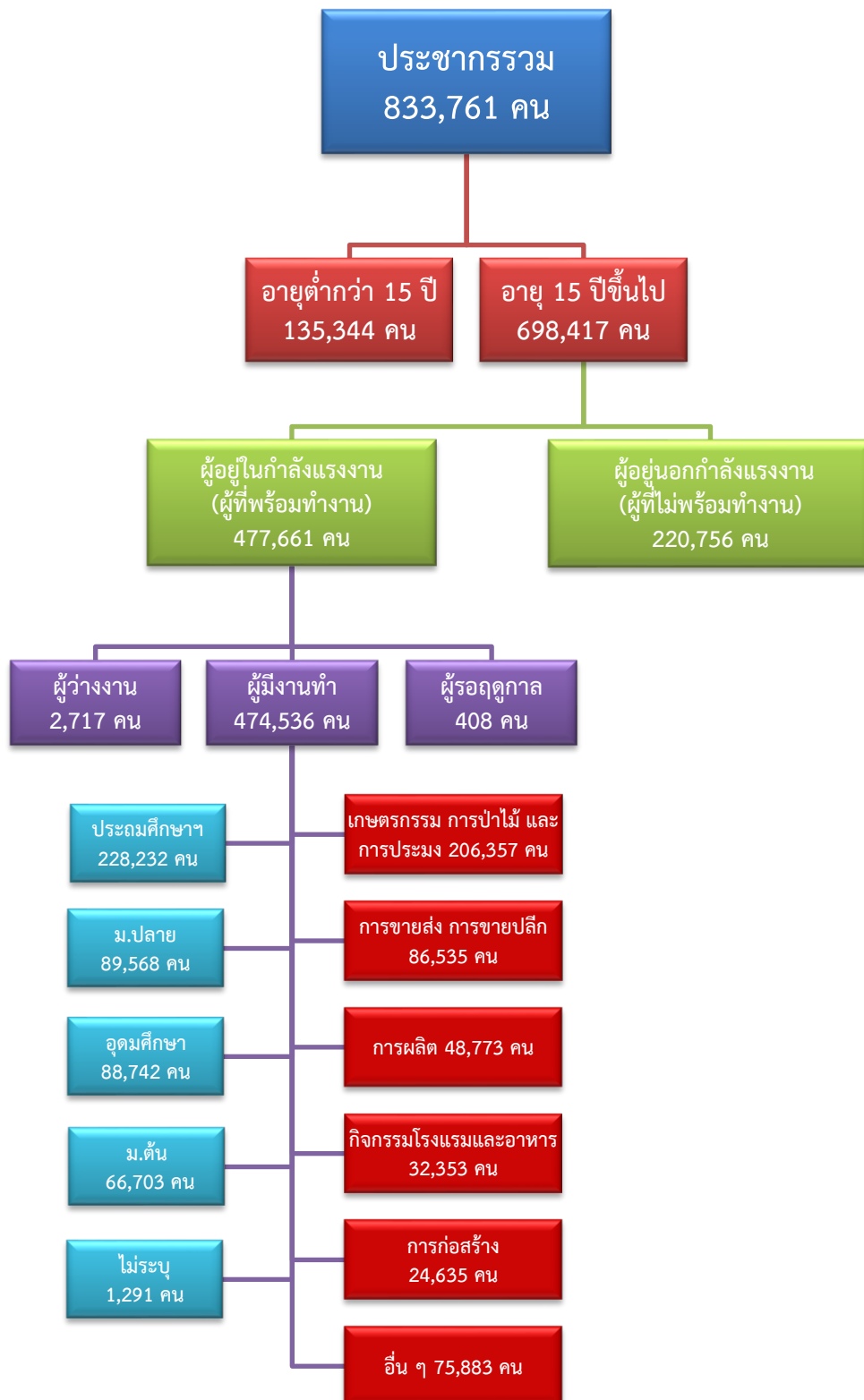


ข้อมูลสถานการณ์ด้านแรงงาน จังหวัดกาญจนบุรี เดือนตุลาคม 2566

1. ข้อมูลการทำงานของประชากร ไตรมาส 2/2566

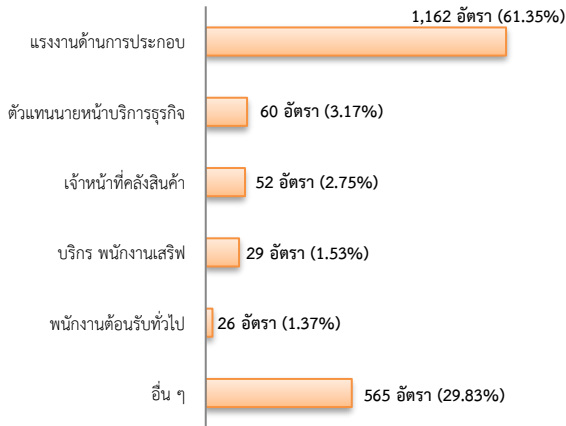


2. การให้บริการจัดหางานของรัฐ

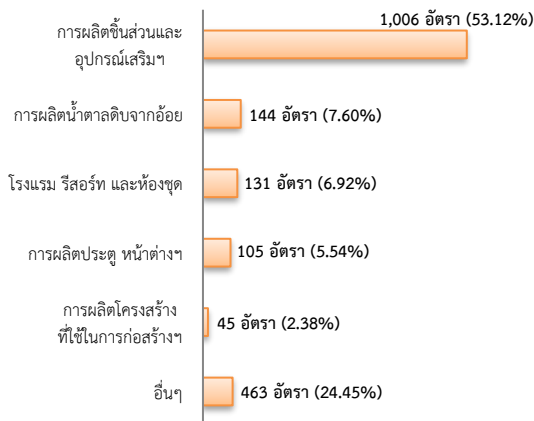
ตำแหน่งงาน 1,894 อัตรา

- เพิ่มขึ้น ประมาณ 10 เท่า จากเดือนที่ผ่านมา
- เพิ่มขึ้น ประมาณ 4 เท่า จากช่วงเดียวกันของปีก่อน

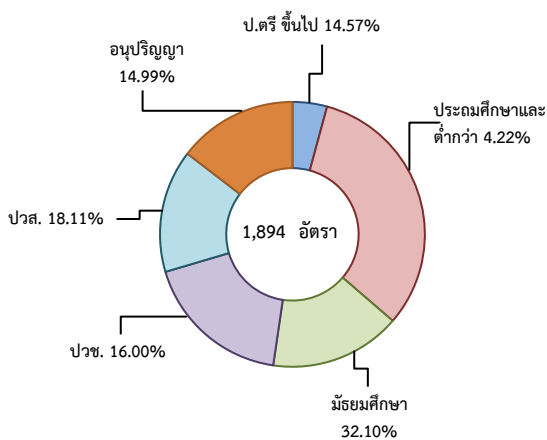
จำแนกตามประเภทอาชีพ 5 อันดับแรก



จำแนกตามประเภทอุตสาหกรรม 5 อันดับแรก



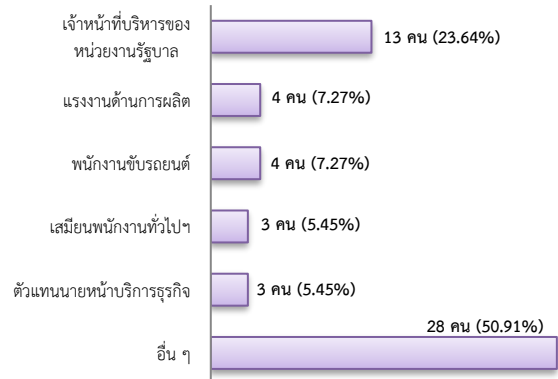
จำแนกตามระดับการศึกษา



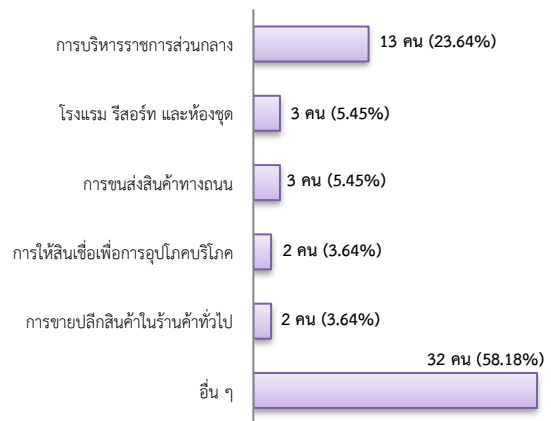
การบรรจุงาน 55 คน

- ลดลง 53.39% จากเดือนที่ผ่านมา
- เพิ่มขึ้น 10.00% จากช่วงเดียวกันของปีก่อน

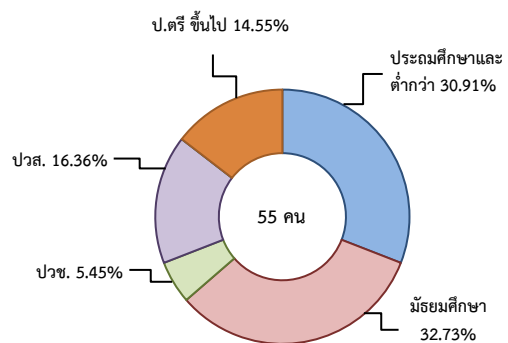
จำแนกตามประเภทอาชีพ 5 อันดับแรก



จำแนกตามประเภทอุตสาหกรรม 5 อันดับแรก



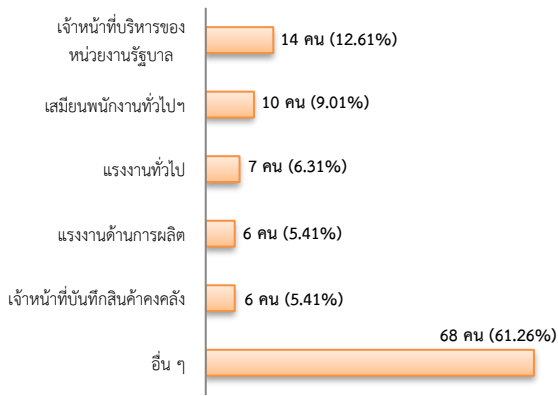
จำแนกตามระดับการศึกษา



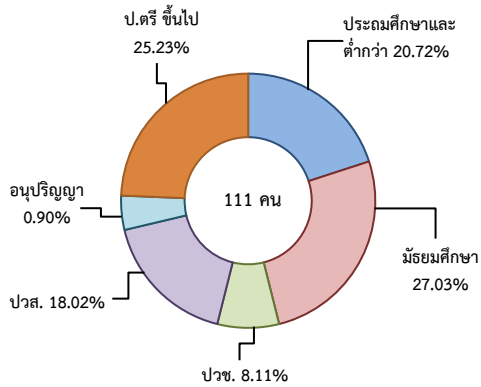
ผู้สมัครงาน (รวมทุกการให้บริการ) 111 คน

- ลดลง 45.05% จากเดือนที่ผ่านมา
- ลดลง 17.78% จากช่วงเดียวกันของปีก่อน

จำแนกตามประเภทอาชีพ 5 อันดับแรก



จำแนกตามระดับการศึกษา



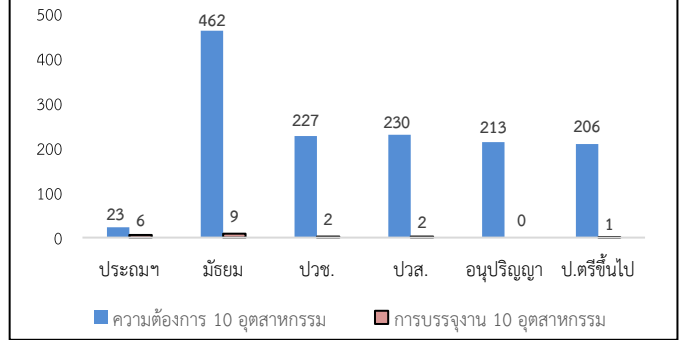
ความต้องการแรงงานใน 10 อุตสาหกรรมเป้าหมาย มีจำนวน 1,361 อัตรา

- เพิ่มขึ้น ประมาณ 20 เท่า จากเดือนที่ผ่านมา
- เพิ่มขึ้น ประมาณ 8 เท่า จากช่วงเดียวกันของปีก่อน

10 อุตสาหกรรมเป้าหมาย ความต้องการแรงงาน เปรียบเทียบกับการบรรจุงาน

10 อุตสาหกรรมเป้าหมาย	ความต้องการแรงงาน	การบรรจุงาน
- ยานยนต์สมัยใหม่	73.92	10.00
- อิเล็กทรอนิกส์อัจฉริยะ	0.00	0.00
- การท่องเที่ยวกลุ่มรายได้ดี	11.24	20.00
- การเกษตรและเทคโนโลยีชีวภาพ	0.15	0.00
- การแปรรูปอาหาร	11.24	40.00
- หุ่นยนต์เพื่อการอุตสาหกรรม	0.00	0.00
- การบินและโลจิสติกส์	2.50	15.00
- เชื้อเพลิงชีวภาพและเคมีชีวภาพ	0.22	5.00
- ดิจิทัล	0.66	5.00
- การแพทย์ครบวงจร	0.07	5.00
รวม	100.00	100.00

จำแนกตามระดับการศึกษาของ 10 อุตสาหกรรม



ที่มา : ระบบให้บริการประชาชน (e-service.doe.go.th) ผ่านระบบ Single Sign On ของกรมการจัดหางาน

3. การเดินทางไปทำงานในต่างประเทศ จำนวน 22 คน

- เพิ่มขึ้น 10.00% จากเดือนที่ผ่านมา
- ลดลง 12.00% จากช่วงเดียวกันของปีก่อน

จำแนกตามประเภทการเดินทาง	จำนวน	ร้อยละ
- เดินทางด้วยตนเอง	6	27.27
- กรมการจัดหางานจัดส่ง	1	4.55
- นายจ้างพาลูกจ้างไปทำงาน	3	13.64
- นายจ้างส่งลูกจ้างไปฝึกงาน	1	4.55
- บริษัทจัดหางานจัดส่ง	6	27.27
- จัดหางานปกติ (บจง.)	5	83.33
- จัดหางานเพื่อไปทำงานประจำเรือ (บจร.)	1	16.67
- RE-ENTRY	5	22.73
- RE-ENTRY	1	20.00
- VISA Re-Entry	4	80.00
รวม	22	100.00

ที่มา : กองบริหารแรงงานไทยไปต่างประเทศ

4. การทำงานของคนต่างด้าวคงเหลือ

จำนวน 33,043 คน

- เพิ่มขึ้น 13.27% จากเดือนที่ผ่านมา
- ลดลง 2.23% จากช่วงเดียวกันของปีก่อน

จำแนกตามการอนุญาต ดังนี้

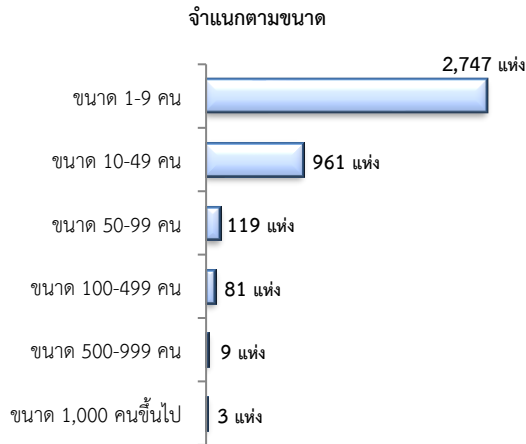
- ทั่วไป 223 คน
- นำเข้าตาม MOU 11,285 คน
- ส่งเสริมการลงทุน (BOI) 0 คน
- ชนกลุ่มน้อย 3,079 คน
- มติครม.วันที่ 7 ก.พ. 2566 18,456 คน

ที่มา : สำนักบริหารแรงงานต่างด้าว

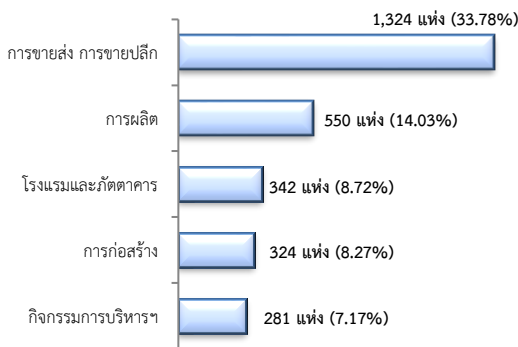
5. จำนวนสถานประกอบการและลูกจ้างคงเหลือ

สถานประกอบการ 3,920 แห่ง

- เพิ่มขึ้น 0.38% จากเดือนที่ผ่านมา
- เพิ่มขึ้น 3.65% จากช่วงเดียวกันของปีก่อน

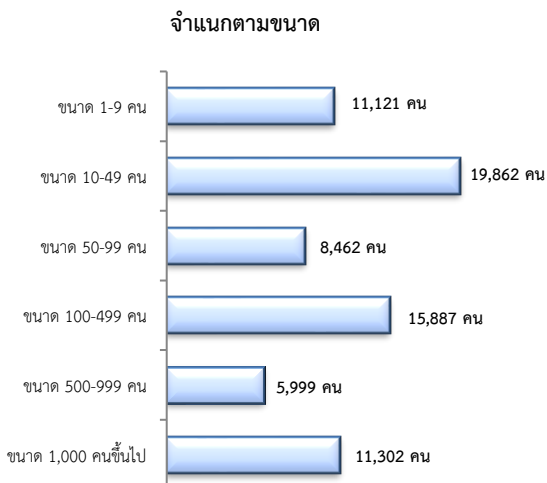


สถานประกอบการ ตามประเภทอุตสาหกรรม 5 อันดับแรก

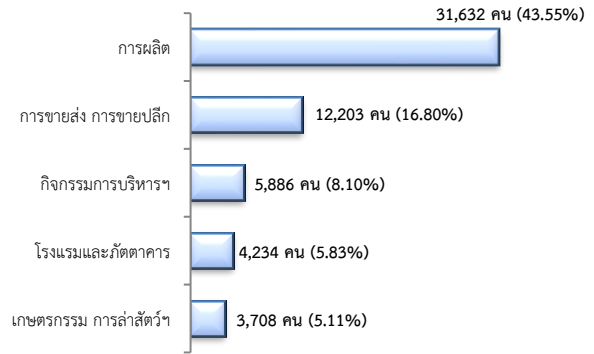


จำนวนลูกจ้าง 72,633 คน

- เพิ่มขึ้น 0.11% จากเดือนที่ผ่านมา
- เพิ่มขึ้น 2.83% จากช่วงเดียวกันของปีก่อน



จำนวนลูกจ้าง ตามประเภทอุตสาหกรรม 5 อันดับแรก



ที่มา : สำนักงานสถิติการและคุ้มครองแรงงานจังหวัด

6. สถานประกอบการในระบบประกันสังคมคงเหลือ

สถานประกอบการ 3,361 แห่ง

- ลดลง 0.03% จากเดือนที่ผ่านมา
- เพิ่มขึ้น 2.28% จากช่วงเดียวกันของปีก่อน

ผู้ประกันตน 325,994 คน

- ลดลง 0.17% จากเดือนที่ผ่านมา
- เพิ่มขึ้น 0.86% จากช่วงเดียวกันของปีก่อน

มาตรา	ก.ย.	ต.ค.	ต.ค.	ช่วงเดียวกัน	ช่วงเดียวกัน
	66	65	66	เดือนก่อน	ปีก่อน
ม.33 (คน)	72,778	69,236	72,303	-0.65	4.43
ม.39 (คน)	12,083	12,816	11,977	-0.88	-6.55
ม.40 (คน)	241,682	241,166	241,714	0.01	0.23

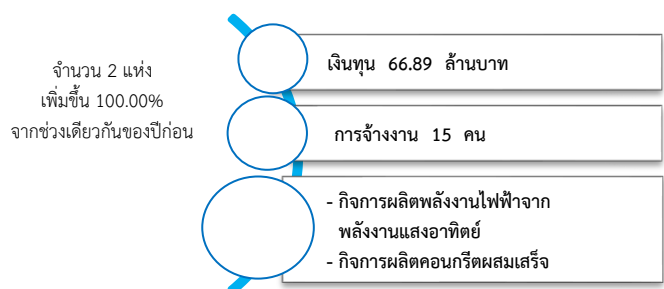
ที่มา : กองวิจัยและพัฒนา สำนักงานประกันสังคม (www.sso.go.th)

จำนวนแรงงานต่างด้าวในระบบประกันสังคมคงเหลือ

- สถานประกอบการ จำนวน 647 แห่ง
- ผู้ประกันตน จำนวน 19,192 คน

ที่มา : สำนักงานประกันสังคมจังหวัด

7. โรงงานอุตสาหกรรมที่ได้รับอนุญาตให้ประกอบกิจการใหม่



ที่มา : กรมโรงงานอุตสาหกรรม