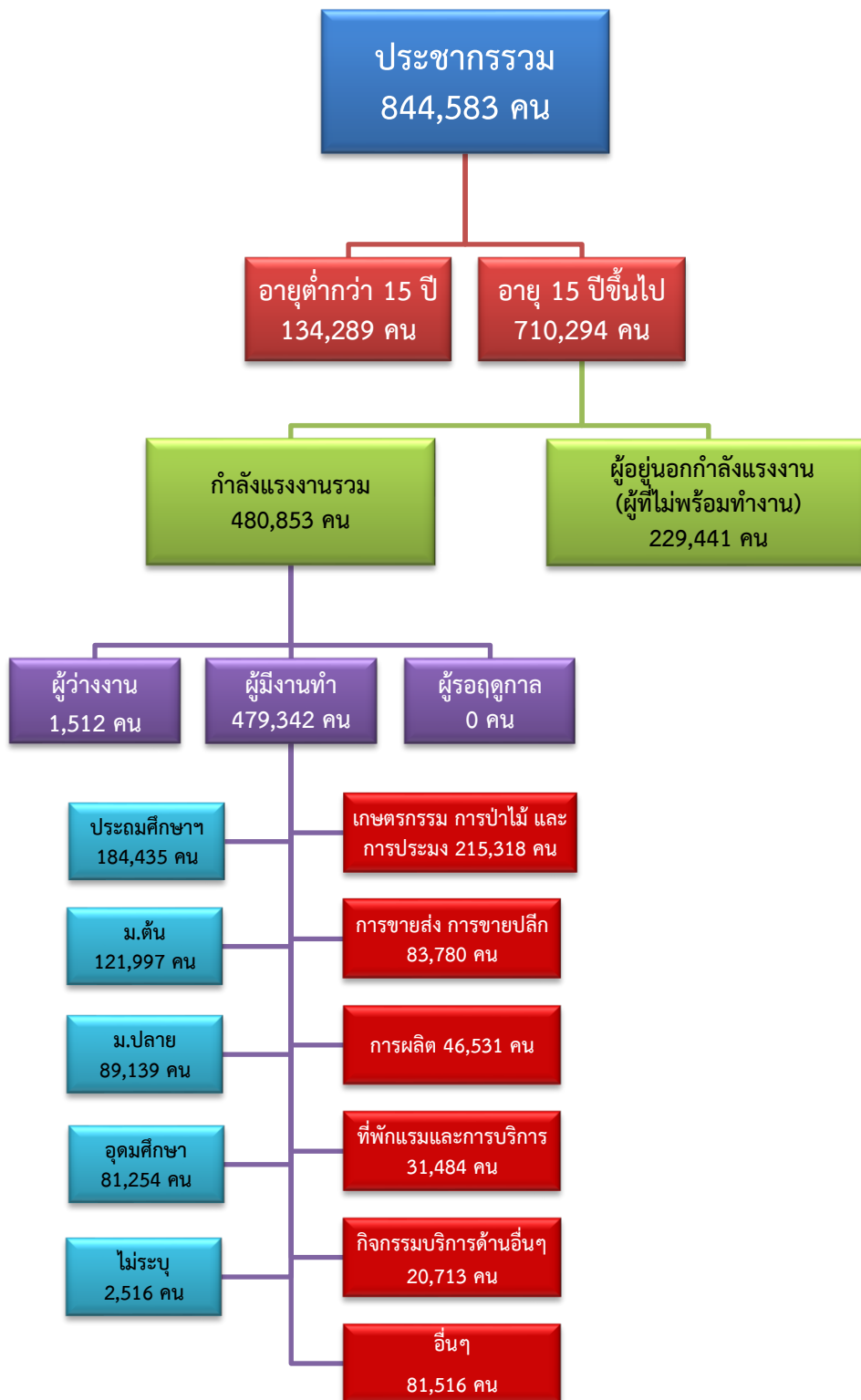


ข้อมูลสถานการณ์ด้านแรงงาน จังหวัดสุพรรณบุรี เดือนตุลาคม 2567

1. ข้อมูลการทำงานของประชากร ไตรมาส 3/2567



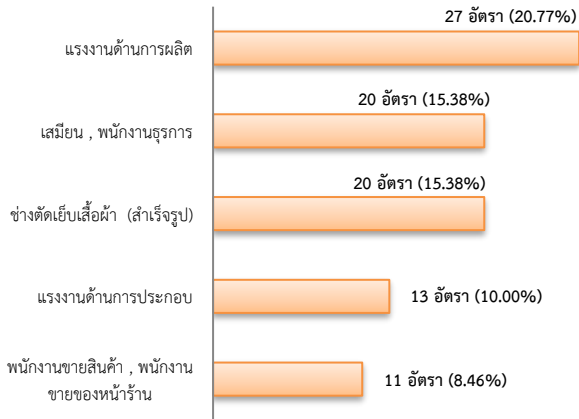
ที่มา : สำนักงานสถิติแห่งชาติ

2. การให้บริการจัดหางานของรัฐ

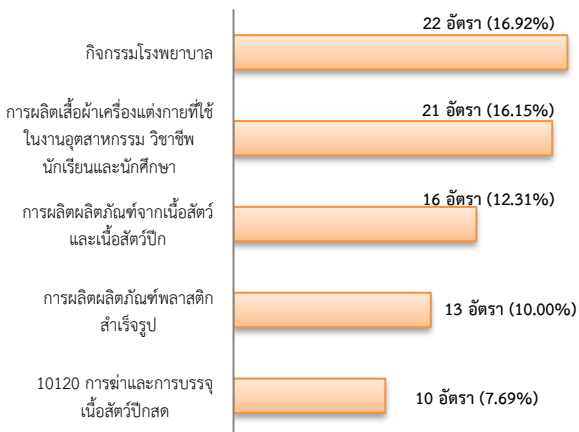
ตำแหน่งงาน 130 อัตรา

- เพิ่มขึ้น 85.71% จากเดือนที่ผ่านมา
- เพิ่มขึ้น 83.10% จากช่วงเดียวกันของปีก่อน

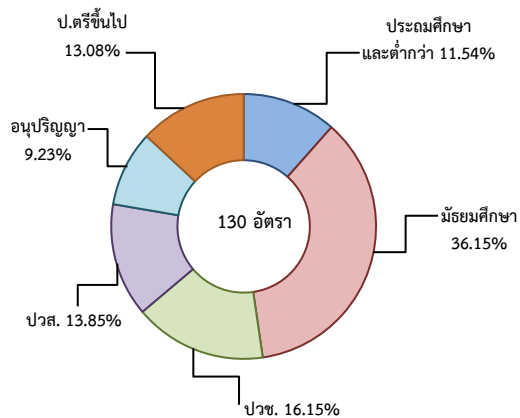
จำแนกตามประเภทอาชีพ 5 อันดับแรก



จำแนกตามประเภทอุตสาหกรรม 5 อันดับแรก



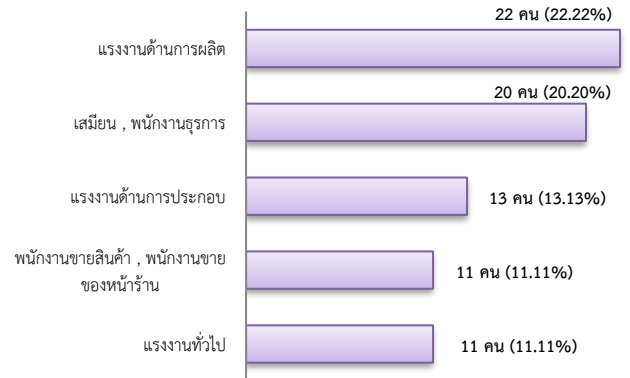
จำแนกตามระดับการศึกษา



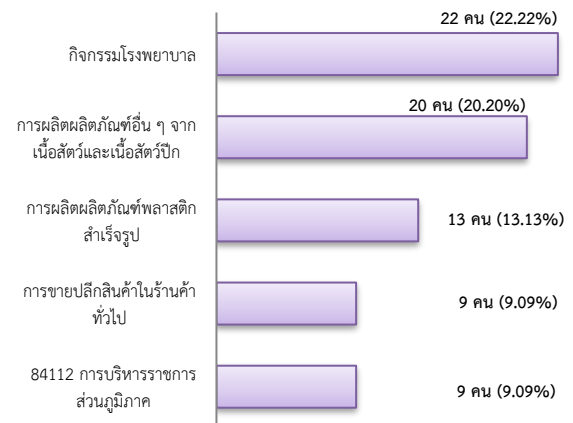
การบรรจุงาน 99 คน

- เพิ่มขึ้น 8.79% จากเดือนที่ผ่านมา
- เพิ่มขึ้น 37.50% จากช่วงเดียวกันของปีก่อน

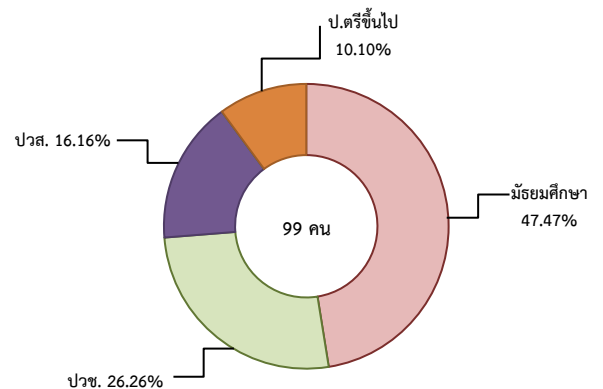
จำแนกตามประเภทอาชีพ 5 อันดับแรก



จำแนกตามประเภทอุตสาหกรรม 5 อันดับแรก



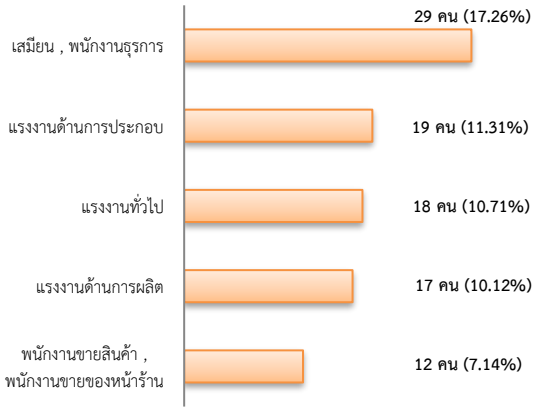
จำแนกตามระดับการศึกษา



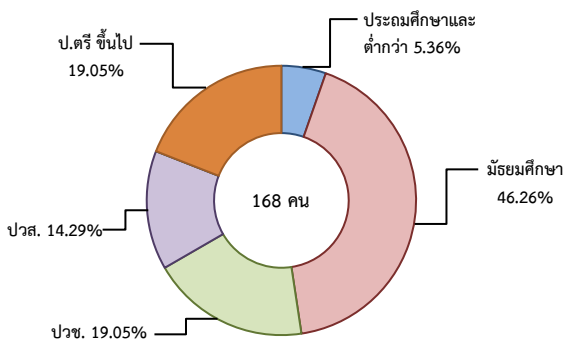
ผู้สมัครงาน (รวมทุกการให้บริการ) 168 คน

- ลดลง 47.17% จากเดือนที่ผ่านมา
- เพิ่มขึ้น 75.00% จากช่วงเดียวกันของปีก่อน

จำแนกตามประเภทอาชีพ 5 อันดับแรก



จำแนกตามระดับการศึกษา

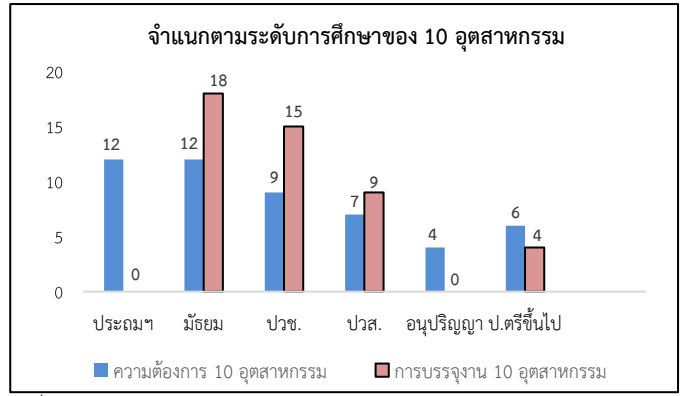


ความต้องการแรงงานใน 10 อุตสาหกรรมเป้าหมาย มีจำนวน 50 อัตรา

- เพิ่มขึ้น 72.41% จากเดือนที่ผ่านมา
- เพิ่มขึ้น 38.89% จากช่วงเดียวกันของปีก่อน

10 อุตสาหกรรมเป้าหมาย ความต้องการแรงงาน เปรียบเทียบกับการบรรจุงาน

10 อุตสาหกรรมเป้าหมาย	ความต้องการ การแรงงาน	การบรรจุงาน
- ยานยนต์สมัยใหม่	0.00	0.00
- อิเล็กทรอนิกส์อัจฉริยะ	0.00	0.00
- การท่องเที่ยวกลุ่มรายได้ดี	4.00	4.35
- การเกษตรและเทคโนโลยีชีวภาพ	0.00	0.00
- การแปรรูปอาหาร	52.00	47.83
- หุ่นยนต์เพื่อการอุตสาหกรรม	0.00	0.00
- การบินและโลจิสติกส์	0.00	0.00
- เชื้อเพลิงชีวภาพและเคมีชีวภาพ	0.00	0.00
- ดิจิทัล	0.00	0.00
- การแพทย์ครบวงจร	44.00	47.83
รวม	100.00	100.00



ที่มา : ระบบให้บริการประชาชน (e-service.doe.go.th) ผ่านระบบ Single Sign On ของกรมการจัดหางาน

3. การเดินทางไปทำงานในต่างประเทศ จำนวน 25 คน

- เพิ่มขึ้น 38.89% จากเดือนที่ผ่านมา
- เพิ่มขึ้น 4.17% จากช่วงเดียวกันของปีก่อน

จำแนกตามประเภทการเดินทาง	จำนวน	ร้อยละ
- เดินทางด้วยตนเอง	2	8.00
- กรมการจัดหางานจัดส่ง	1	4.00
- นายจ้างพาลูกจ้างไปทำงาน	7	28.00
- นายจ้างส่งลูกจ้างไปฝึกงาน	1	4.00
- บริษัทจัดหางานจัดส่ง	4	16.00
- จัดหางานปกติ (บจง.)	1	25.00
- จัดหางานเพื่อไปทำงานประจำเรือ (บจร.)	3	75.00
- RE-ENTRY	10	40.00
- RE-ENTRY	3	30.00
- VISA Re-Entry	7	70.00
รวม	25	100.00

ที่มา : กองบริหารแรงงานไทยไปต่างประเทศ

4. การทำงานของคนต่างด้าวคงเหลือ จำนวน 16,570 คน

- ลดลง 0.79% จากเดือนที่ผ่านมา
- เพิ่มขึ้น 29.20% จากช่วงเดียวกันของปีก่อน

จำแนกตามการอนุญาต ดังนี้

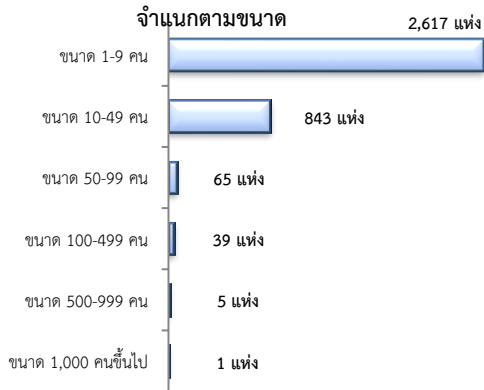
- ทั่วไป 293 คน
- นำเข้าตาม MOU 2,765 คน
- ส่งเสริมการลงทุน (BOI) 0 คน
- ชนกลุ่มน้อย 321 คน
- มติครม.วันที่ 7 ก.พ. 2566 7,986 คน
- มติครม.วันที่ 3 ต.ค. 2566 5,205 คน

ที่มา : สำนักบริหารแรงงานต่างด้าว

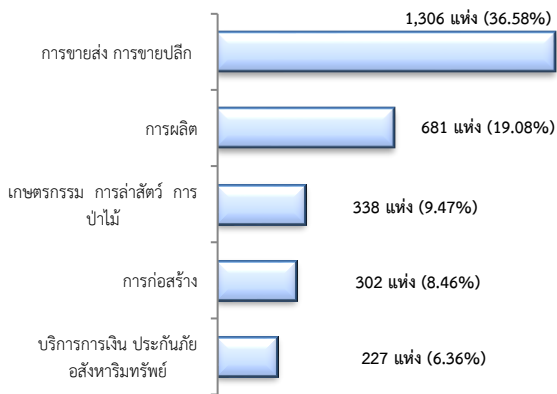
5. จำนวนสถานประกอบการและลูกจ้างคงเหลือ

สถานประกอบการ 3,570 แห่ง

- เพิ่มขึ้น 0.11% จากเดือนที่ผ่านมา
- เพิ่มขึ้น 5.15% จากช่วงเดียวกันของปีก่อน

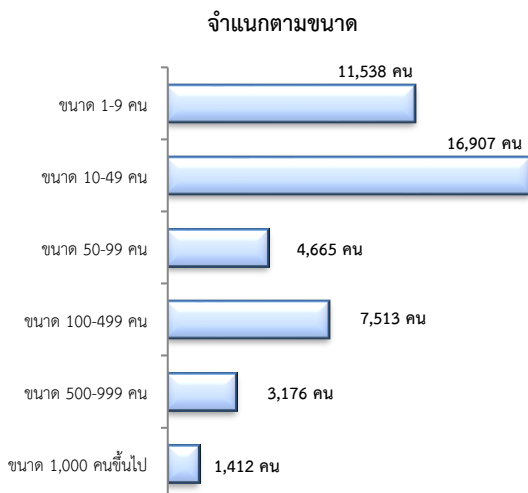


สถานประกอบการตามประเภทอุตสาหกรรม 5 อันดับแรก

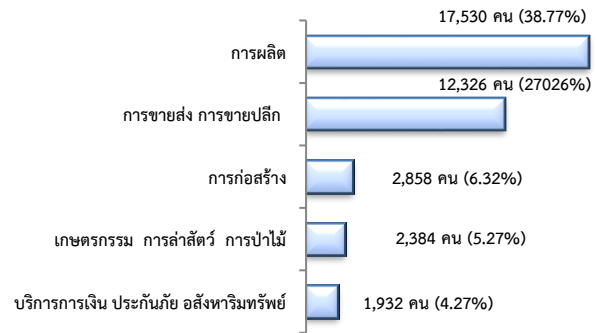


จำนวนลูกจ้าง 45,211 คน

- เพิ่มขึ้น 1.10% จากเดือนที่ผ่านมา
- เพิ่มขึ้น 2.52% จากช่วงเดียวกันของปีก่อน



จำนวนลูกจ้างตามประเภทอุตสาหกรรม 5 อันดับแรก



ที่มา : สำนักงานสถิติการและคุ้มครองแรงงานจังหวัด

6. สถานประกอบการในระบบประกันสังคมคงเหลือ

สถานประกอบการ 3,912 แห่ง

- ลดลง 0.36% จากเดือนที่ผ่านมา
- ลดลง 0.61% จากช่วงเดียวกันของปีก่อน

ผู้ประกันตน 305,260 คน

- ลดลง 0.21% จากเดือนที่ผ่านมา
- มีปริมาณคงที่ จากช่วงเดียวกันของปีก่อน

มาตรา	ก.ย.	ต.ค.	ต.ค.	ช่วงเดียวกันเดือนก่อน	ช่วงเดียวกันปีก่อน
	67	66	67		
ม.33 (คน)	52,426	50,824	51,763	-1.26	1.85
ม.39 (คน)	12,382	13,694	12,400	0.15	-9.45
ม.40 (คน)	241,087	240,737	241,097	0.00	0.15

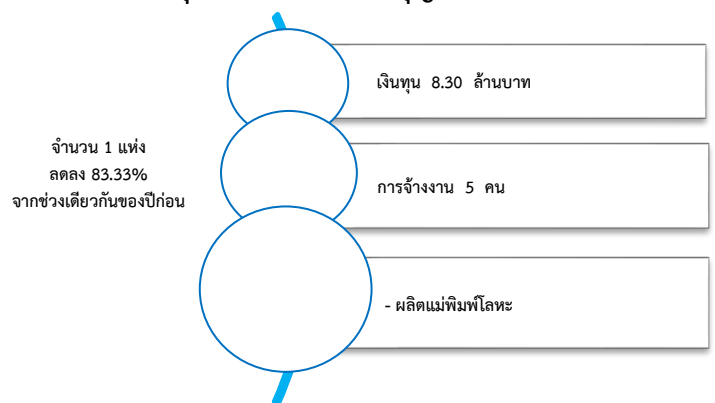
ที่มา : กอวิจยและพัฒนา สำนักงานประกันสังคม (www.sso.go.th)

จำนวนแรงงานต่างด้าวในระบบประกันสังคมคงเหลือ

- สถานประกอบการ จำนวน 333 แห่ง
- ผู้ประกันตน จำนวน 8,936 คน

ที่มา : สำนักงานประกันสังคมจังหวัด

7. โรงงานอุตสาหกรรมที่ได้รับอนุญาตให้ประกอบกิจการใหม่



ที่มา : กรมโรงงานอุตสาหกรรม