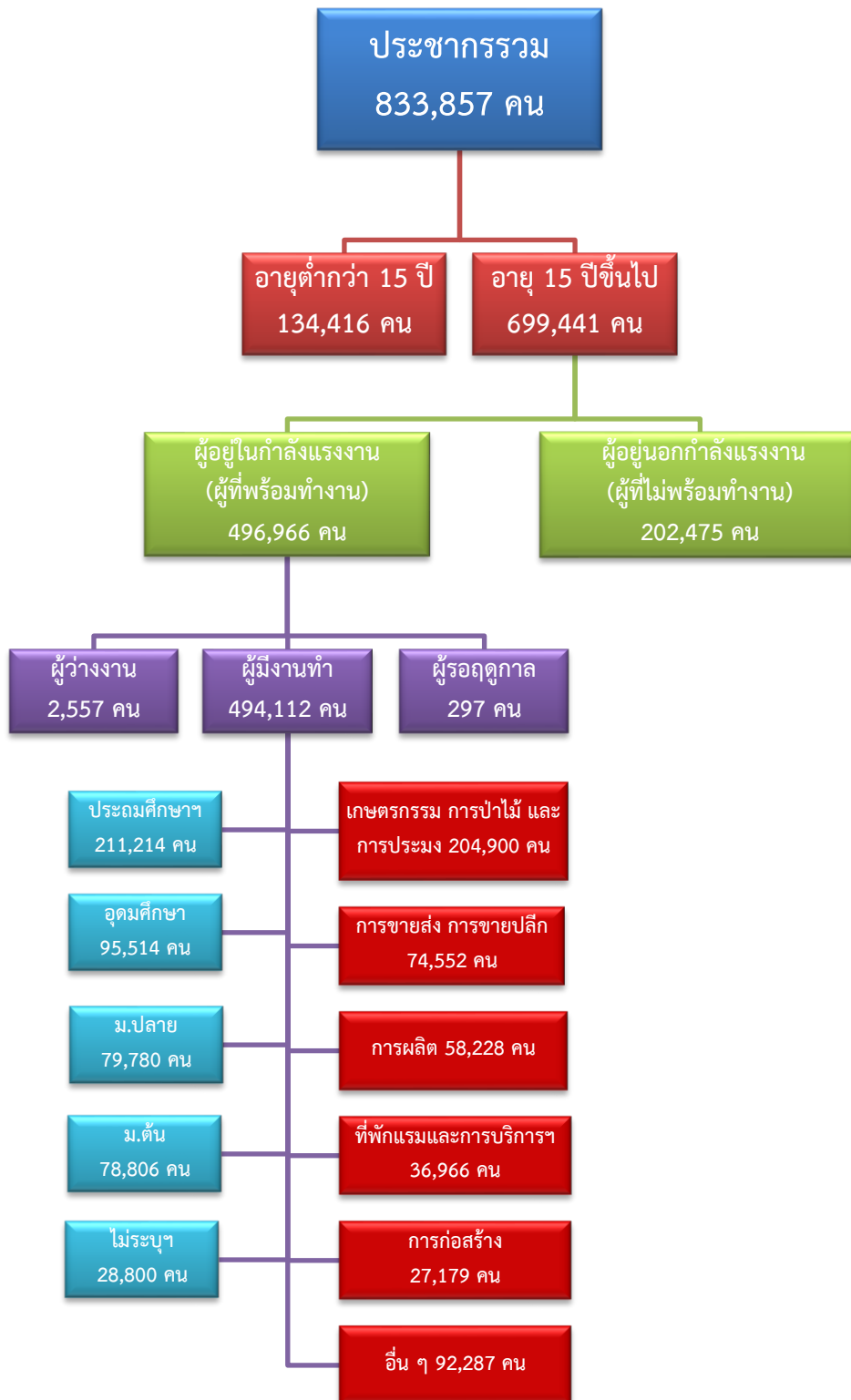


# ข้อมูลสถานการณ์ด้านแรงงาน จังหวัดกาญจนบุรี เดือนกุมภาพันธ์ 2567

## 1. ข้อมูลการทำงานของประชากร ไตรมาส 4/2566

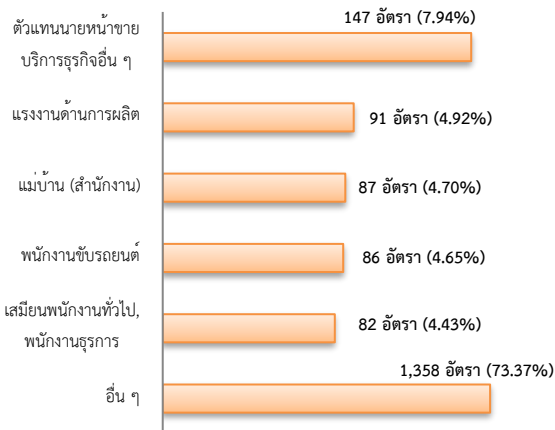


## 2. การให้บริการจัดหางานของรัฐ

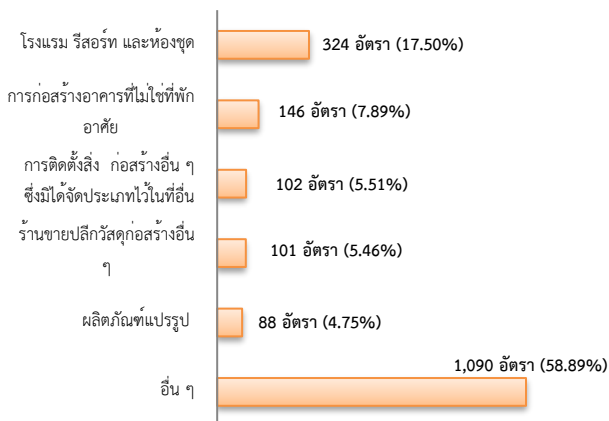
ตำแหน่งงาน 1,851 อัตรา

- ลดลง 25.63% จากเดือนที่ผ่านมา
- ลดลง 41.24% จากช่วงเดียวกันของปีก่อน

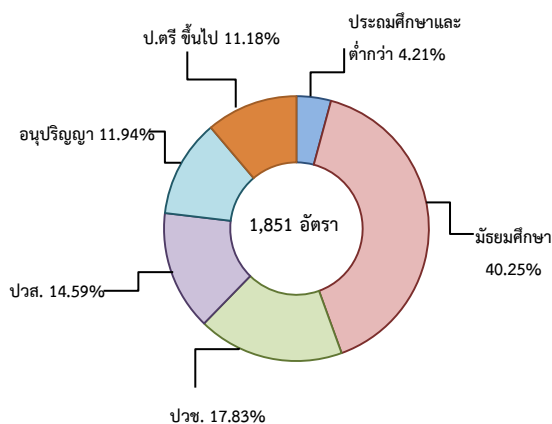
จำแนกตามประเภทอาชีพ 5 อันดับแรก



จำแนกตามประเภทอุตสาหกรรม 5 อันดับแรก



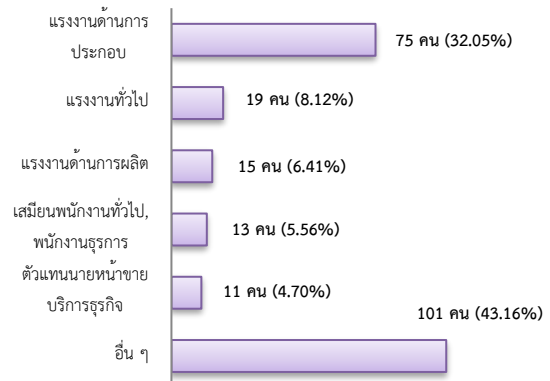
จำแนกตามระดับการศึกษา



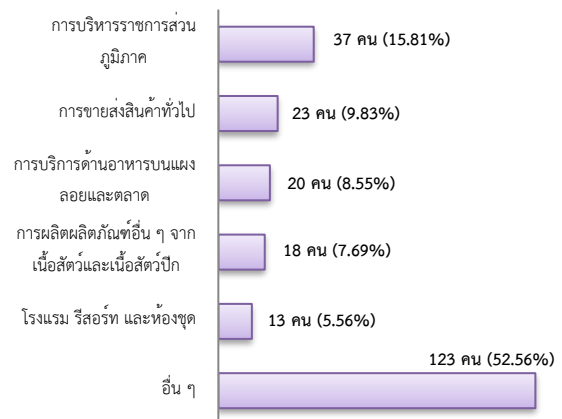
## การบรรจุงาน 234 คน

- เพิ่มขึ้น ประมาณ 2 เท่าจากเดือนที่ผ่านมา
- เพิ่มขึ้น ประมาณ 2 เท่าจากช่วงเดียวกันของปีก่อน

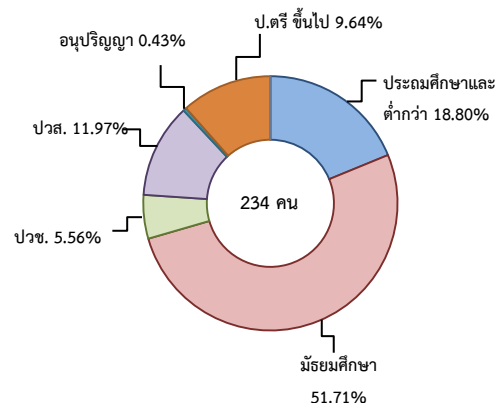
จำแนกตามประเภทอาชีพ 5 อันดับแรก



จำแนกตามประเภทอุตสาหกรรม 5 อันดับแรก



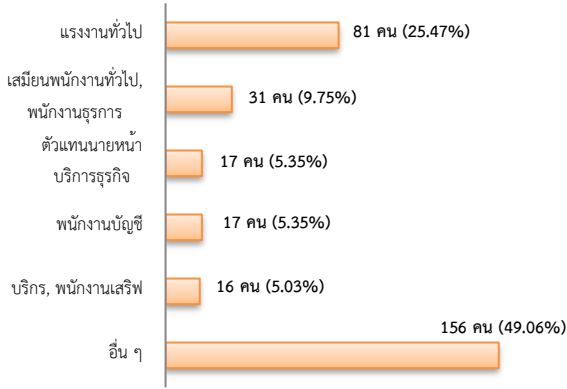
จำแนกตามระดับการศึกษา



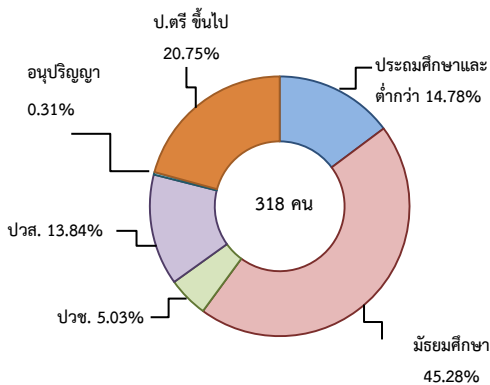
## ผู้สมัครงาน (รวมทุกการให้บริการ) 318 คน

- เพิ่มขึ้น ประมาณ 1 เท่าจากเดือนที่ผ่านมา
- เพิ่มขึ้น 50.00% จากช่วงเดียวกันของปีก่อน

จำแนกตามประเภทอาชีพ 5 อันดับแรก



จำแนกตามระดับการศึกษา

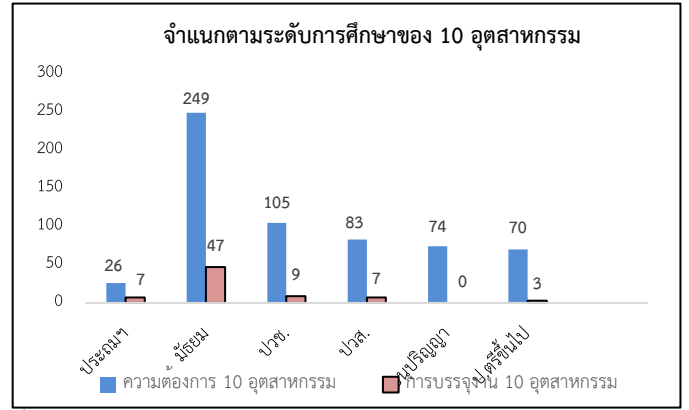


ความต้องการแรงงานใน 10 อุตสาหกรรมเป้าหมาย มีจำนวน 607 อัตรา

- ลดลง 47.31% จากเดือนที่ผ่านมา
- ลดลง 43.69% จากช่วงเดียวกันของปีก่อน

10 อุตสาหกรรมเป้าหมาย ความต้องการแรงงาน เปรียบเทียบกับการบรรจุนาน

10 อุตสาหกรรมเป้าหมาย	ความต้องการ การแรงงาน	การบรรจุนาน
- ยานยนต์สมัยใหม่	0.16	1.37
- อิเล็กทรอนิกส์อัจฉริยะ	0.00	0.00
- การท่องเที่ยวกลุ่มรายได้ดี	65.40	46.58
- การเกษตรและเทคโนโลยีชีวภาพ	0.00	0.00
- การแปรรูปอาหาร	4.94	43.84
- หุ่นยนต์เพื่อการอุตสาหกรรม	4.94	2.74
- การบินและโลจิสติกส์	14.50	2.74
- เชื้อเพลิงชีวภาพและเคมีชีวภาพ	0.00	0.00
- ดิจิทัล	7.08	0.00
- การแพทย์ครบวงจร	2.97	2.74
<b>รวม</b>	<b>100.00</b>	<b>100.00</b>



ที่มา : ระบบให้บริการประชาชน (e-service.doe.go.th) ผ่านระบบ Single Sign On ของกรมการจัดหางาน

3. การเดินทางไปทำงานในต่างประเทศ จำนวน 25 คน

- ลดลง 41.86% จากเดือนที่ผ่านมา
- เพิ่มขึ้น 19.05% จากช่วงเดียวกันของปีก่อน

จำแนกตามประเภทการเดินทาง	จำนวน	ร้อยละ
- เดินทางด้วยตนเอง	2	8.00
- กรมการจัดหางานจัดส่ง	2	8.00
- นายจ้างพาลูกจ้างไปทำงาน	2	8.00
- นายจ้างส่งลูกจ้างไปฝึกงาน	1	4.00
- บริษัทจัดหางานจัดส่ง	7	28.00
- จัดหางานปกติ (บจง.)	6	85.71
- จัดหางานเพื่อไปทำงานประจำเรือ (บจร.)	1	14.29
- RE-ENTRY	11	44.00
- RE-ENTRY	1	9.09
- VISA Re-Entry	10	90.91
<b>รวม</b>	<b>25</b>	<b>100</b>

ที่มา : กองบริหารแรงงานไทยไปต่างประเทศ

4. การทำงานของคนต่างด้าวคงเหลือ จำนวน 38,278 คน

- ลดลง 22.41% จากเดือนที่ผ่านมา
- เพิ่มขึ้น 78.24% จากช่วงเดียวกันของปีก่อน

จำแนกตามการอนุญาต ดังนี้

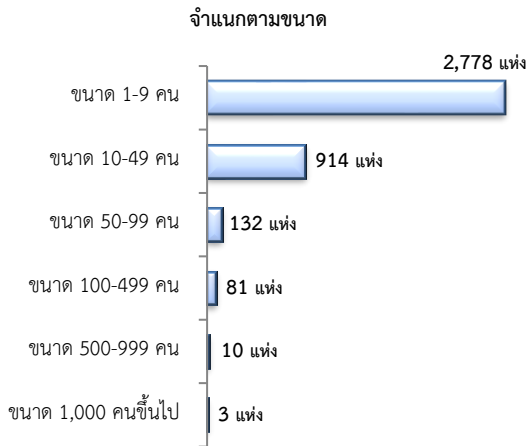
- ทั่วไป 233 คน
- นำเข้าตาม MOU 12,240 คน
- ส่งเสริมการลงทุน (BOI) 0 คน
- ชนกลุ่มน้อย 2,832 คน
- มติครม.วันที่ 7 ก.พ. 2566 15,266 คน
- มติครม.วันที่ 3 ต.ค. 2566 7,707 คน

ที่มา : สำนักบริหารแรงงานต่างด้าว

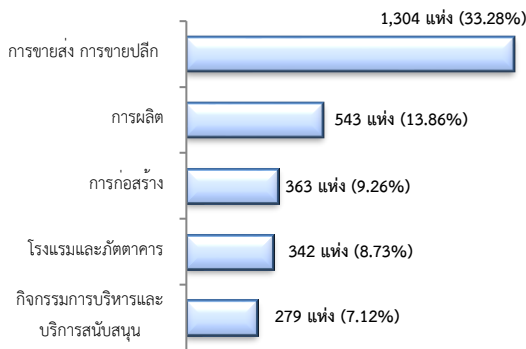
## 5. จำนวนสถานประกอบการและลูกจ้างคงเหลือ

### สถานประกอบการ 3,918 แห่ง

- เพิ่มขึ้น 0.33% จากเดือนที่ผ่านมา
- เพิ่มขึ้น 2.43% จากช่วงเดียวกันของปีก่อน

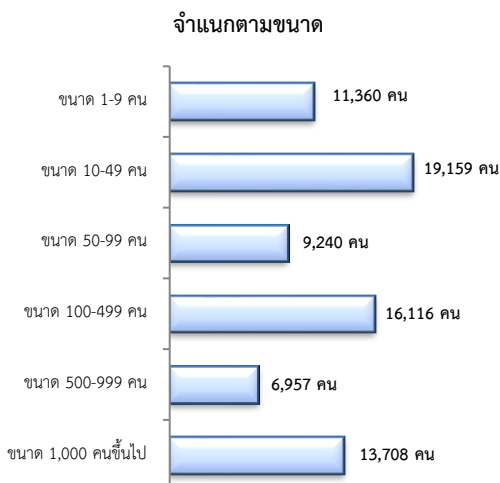


### สถานประกอบการ ตามประเภทอุตสาหกรรม 5 อันดับแรก



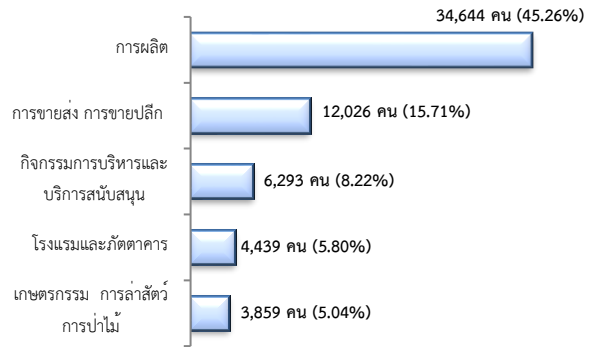
## จำนวนลูกจ้าง 76,540 คน

- เพิ่มขึ้น 5.51% จากเดือนที่ผ่านมา
- เพิ่มขึ้น 7.71% จากช่วงเดียวกันของปีก่อน



## จำนวนลูกจ้าง

### ตามประเภทอุตสาหกรรม 5 อันดับแรก



ที่มา : สำนักงานสวัสดิการและคุ้มครองแรงงานจังหวัด

## 6. สถานประกอบการในระบบประกันสังคมคงเหลือ

### สถานประกอบการ 3,375 แห่ง

- เพิ่มขึ้น 0.18% จากเดือนที่ผ่านมา
- เพิ่มขึ้น 1.32% จากช่วงเดียวกันของปีก่อน

### ผู้ประกันตน 326,459 คน

- เพิ่มขึ้น 0.06% จากเดือนที่ผ่านมา
- เพิ่มขึ้น 0.01% จากช่วงเดียวกันของปีก่อน

มาตรา	ก.พ.	ม.ค.	ก.พ.	ช่วงเดียวกัน เดือนก่อน	ช่วงเดียวกัน ปีก่อน
ม.33 (คน)	66	67	67	0.21	0.84
ม.39 (คน)	72,414	72,868	73,022	-0.66	-8.30
ม.40 (คน)	241,446	241,799	241,907	0.04	0.19

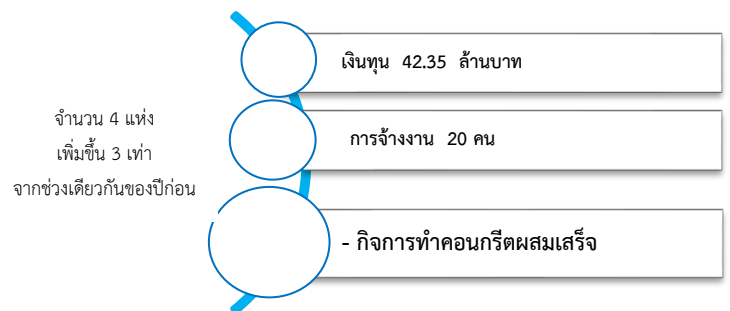
ที่มา : กองวิจัยและพัฒนา สำนักงานประกันสังคม (www.sso.go.th)

## จำนวนแรงงานต่างด้าวในระบบประกันสังคมคงเหลือ

- สถานประกอบการ จำนวน 669 แห่ง
- ผู้ประกันตน จำนวน 19,120 คน

ที่มา : สำนักงานประกันสังคมจังหวัด

## 7. โรงงานอุตสาหกรรมที่ได้รับอนุญาตให้ประกอบกิจการใหม่



ที่มา : กรมโรงงานอุตสาหกรรม