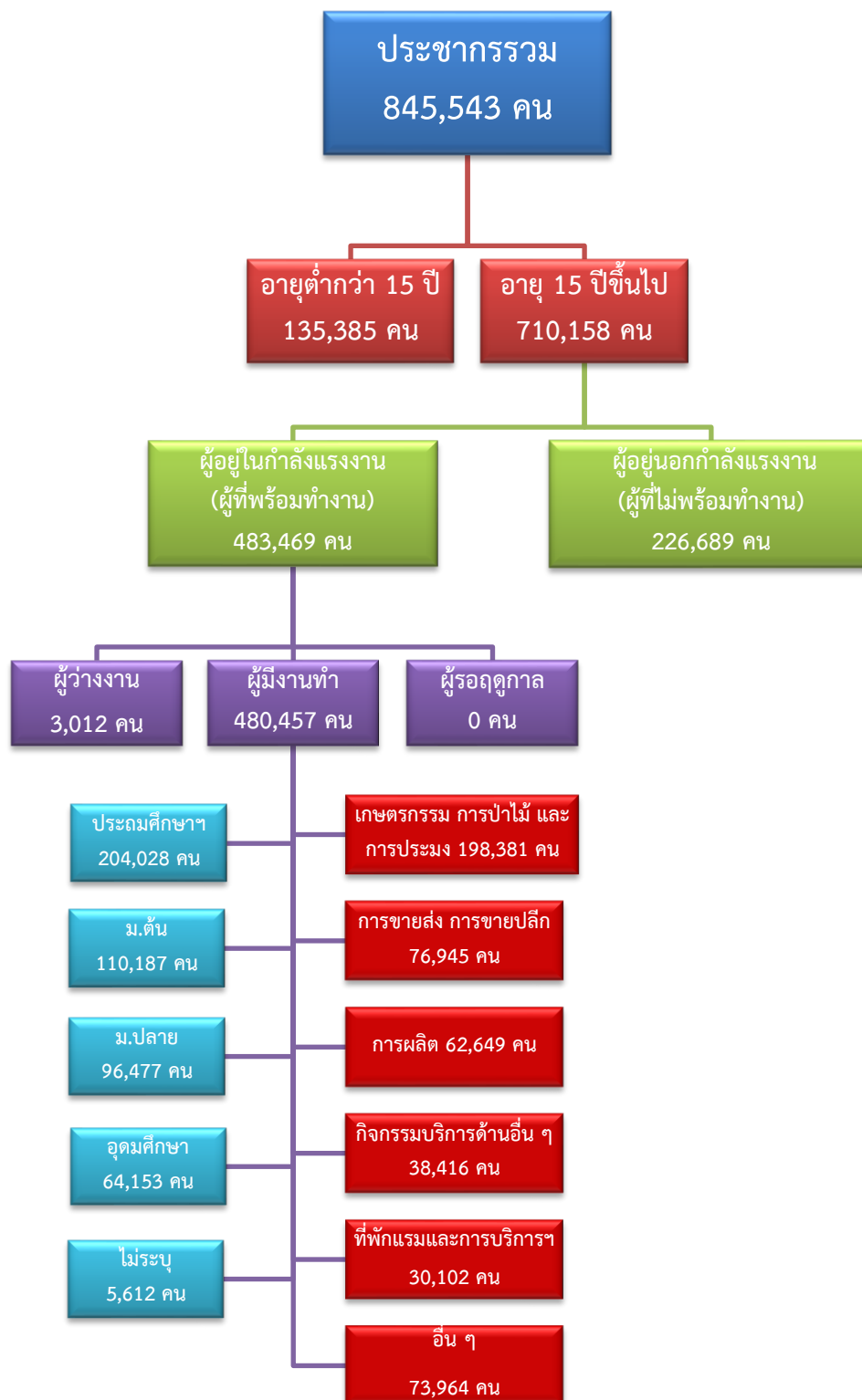


# ข้อมูลสถานการณ์ด้านแรงงาน จังหวัดสุพรรณบุรี เดือนมีนาคม 2567

## 1. ข้อมูลการทำงานของประชากร ไตรมาส 1/2567



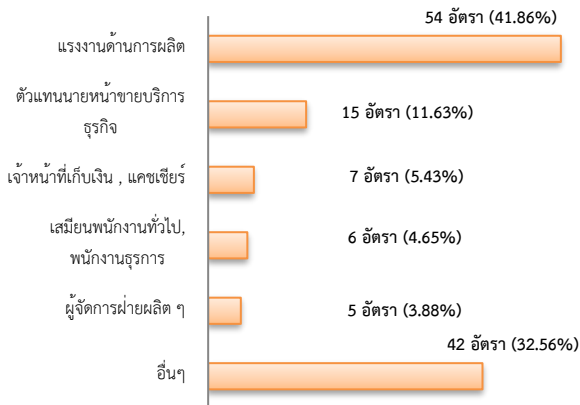
ที่มา : สำนักงานสถิติแห่งชาติ

## 2. การให้บริการจัดหางานของรัฐ

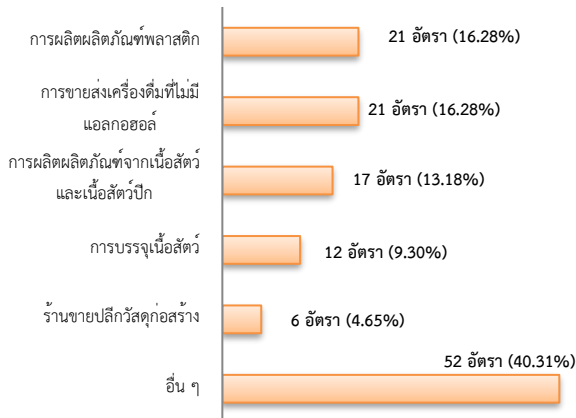
ตำแหน่งงาน 129 อัตรา

- เพิ่มขึ้น 30.30% จากเดือนที่ผ่านมา
- ลดลง 13.42% จากช่วงเดียวกันของปีก่อน

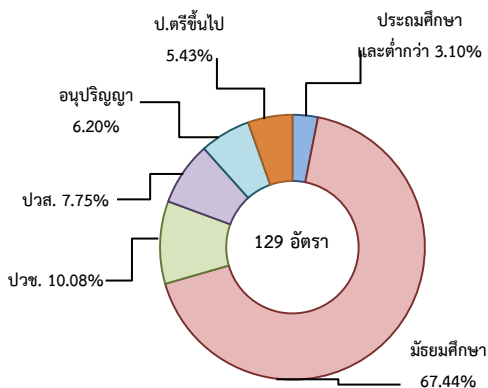
จำแนกตามประเภทอาชีพ 5 อันดับแรก



จำแนกตามประเภทอุตสาหกรรม 5 อันดับแรก



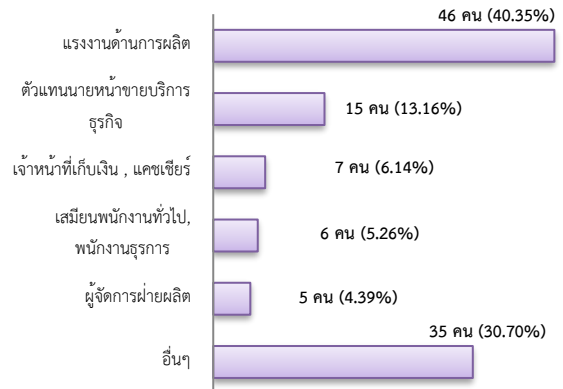
จำแนกตามระดับการศึกษา



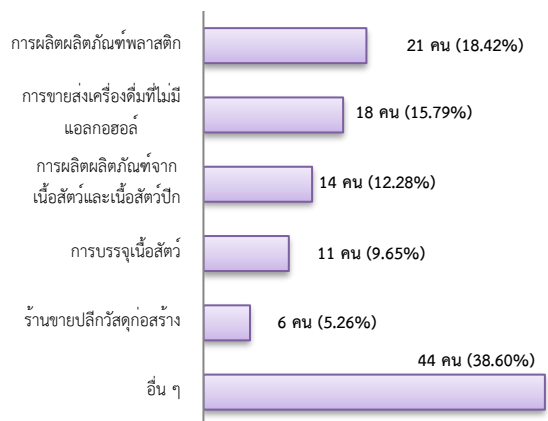
## การบรรจุงาน 114 คน

- เพิ่มขึ้น 12.87% จากเดือนที่ผ่านมา
- เพิ่มขึ้น 6.54% จากช่วงเดียวกันของปีก่อน

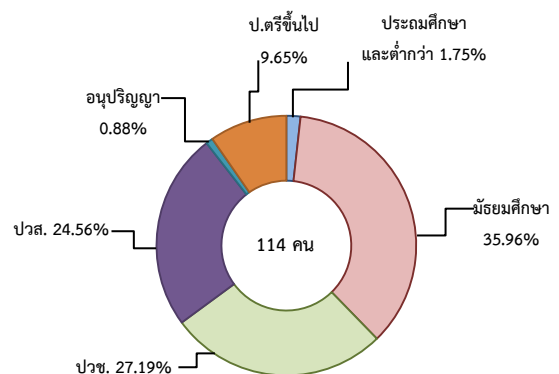
จำแนกตามประเภทอาชีพ 5 อันดับแรก



จำแนกตามประเภทอุตสาหกรรม 5 อันดับแรก



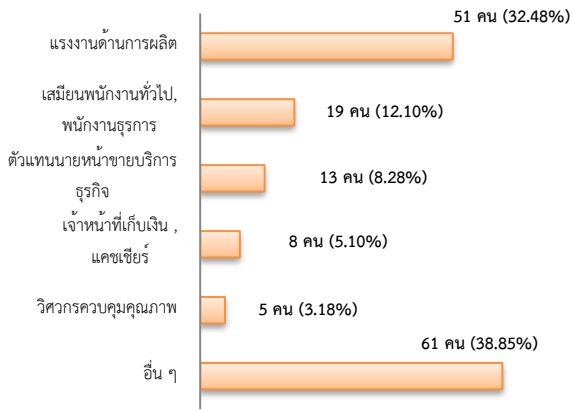
จำแนกตามระดับการศึกษา



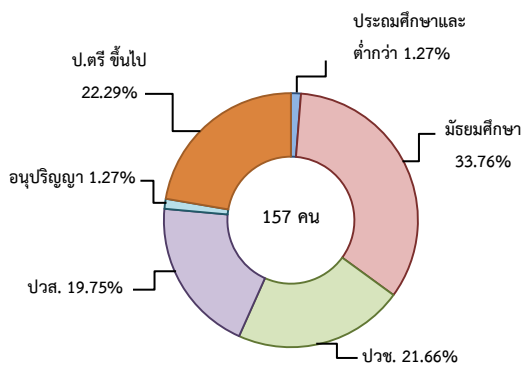
## ผู้สมัครงาน (รวมทุกการให้บริการ) 157 คน

- เพิ่มขึ้น 20.77% จากเดือนที่ผ่านมา
- เพิ่มขึ้น 9.79% จากช่วงเดียวกันของปีก่อน

จำแนกตามประเภทอาชีพ 5 อันดับแรก



จำแนกตามระดับการศึกษา



ความต้องการแรงงานใน 10 อุตสาหกรรมเป้าหมาย

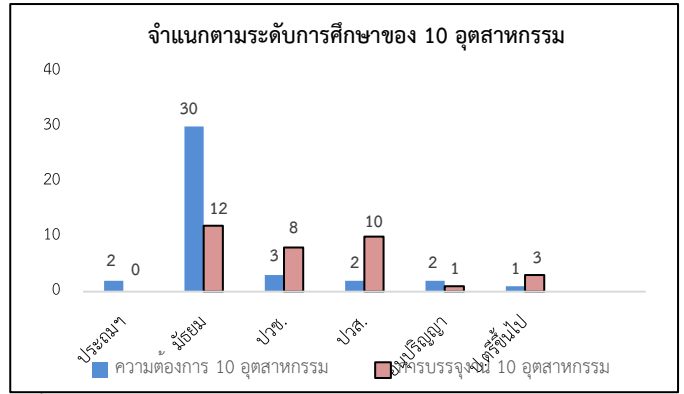
มีจำนวน 40 อัตรา

- เพิ่มขึ้น 25.00% จากเดือนที่ผ่านมา
- ลดลง 52.94% จากช่วงเดียวกันของปีก่อน

10 อุตสาหกรรมเป้าหมาย ความต้องการแรงงาน

เปรียบเทียบกับการบรรจุงาน

10 อุตสาหกรรมเป้าหมาย	ความต้องการแรงงาน	การบรรจุงาน
- ยานยนต์สมัยใหม่	0.00	0.00
- อิเล็กทรอนิกส์อัจฉริยะ	0.00	0.00
- การท่องเที่ยวกลุ่มรายได้ดี	0.00	0.00
- การเกษตรและเทคโนโลยีชีวภาพ	0.00	0.00
- การแปรรูปอาหาร	87.50	88.24
- หุ่นยนต์เพื่อการอุตสาหกรรม	0.00	0.00
- การบินและโลจิสติกส์	2.50	0.00
- เชื้อเพลิงชีวภาพและเคมีชีวภาพ	0.00	0.00
- ดิจิทัล	0.00	0.00
- การแพทย์ครบวงจร	10.00	11.76
<b>รวม</b>	<b>100.00</b>	<b>100.00</b>



ที่มา : ระบบให้บริการประชาชน (e-service.doe.go.th) ผ่านระบบ Single Sign On ของกรมการจัดหางาน

3. การเดินทางไปทำงานในต่างประเทศ จำนวน 24 คน

- เพิ่มขึ้น 84.62% จากเดือนที่ผ่านมา
- เพิ่มขึ้น ประมาณ 2 เท่า จากช่วงเดียวกันของปีก่อน

จำแนกตามประเภทการเดินทาง	จำนวน	ร้อยละ
- เดินทางด้วยตนเอง	5	20.83
- กรมการจัดหางานจัดส่ง	3	12.50
- นายจ้างพาลูกจ้างไปทำงาน	0	0.00
- นายจ้างส่งลูกจ้างไปฝึกงาน	0	0.00
- บริษัทจัดหางานจัดส่ง	7	29.17
- จัดหางานปกติ (บจร.)	4	57.14
- จัดหางานเพื่อไปทำงานประจำเรือ (บจร.)	3	42.86
- RE-ENTRY	9	37.50
- RE-ENTRY	4	44.44
- VISA Re-Entry	5	55.56
<b>รวม</b>	<b>24</b>	<b>100.00</b>

ที่มา : กองบริหารแรงงานไทยไปต่างประเทศ

4. การทำงานของคนต่างด้าวคงเหลือ

จำนวน 16,929 คน

- ลดลง 0.46% จากเดือนที่ผ่านมา
- เพิ่มขึ้น 20.53% จากช่วงเดียวกันของปีก่อน

จำแนกตามการอนุญาต ดังนี้

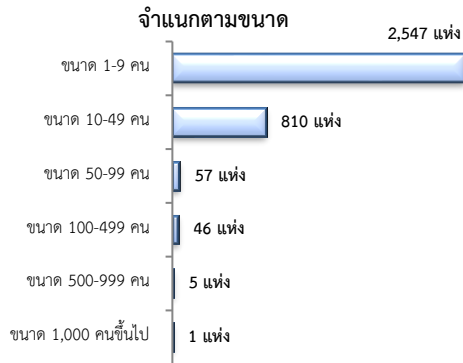
- ทั่วไป 287 คน
- นำเข้าตาม MOU 2,904 คน
- ส่งเสริมการลงทุน (BOI) 0 คน
- ชนกลุ่มน้อย 332 คน
- มติครม.วันที่ 7 ก.พ. 2566 8,201 คน
- มติครม.วันที่ 3 ต.ค. 2566 5,205 คน

ที่มา : สำนักบริหารแรงงานต่างด้าว

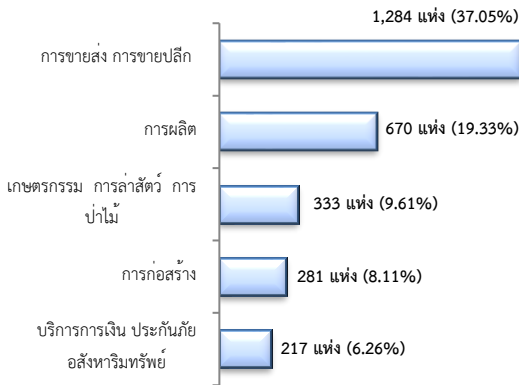
## 5. จำนวนสถานประกอบการและลูกจ้างคงเหลือ

### สถานประกอบการ 3,466 แห่ง

- เพิ่มขึ้น 0.17% จากเดือนที่ผ่านมา
- เพิ่มขึ้น 4.52% จากช่วงเดียวกันของปีก่อน

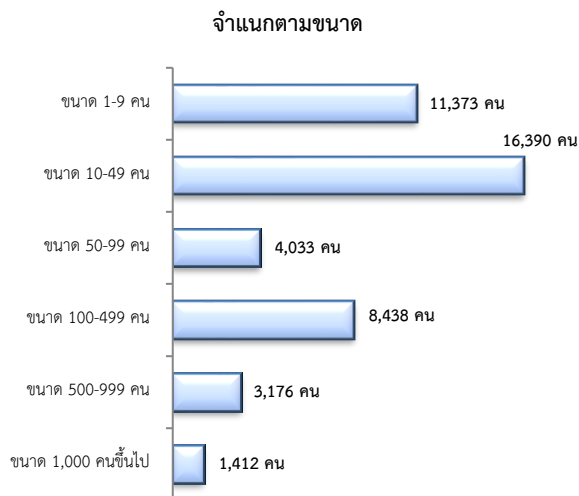


### สถานประกอบการ ตามประเภทอุตสาหกรรม 5 อันดับแรก



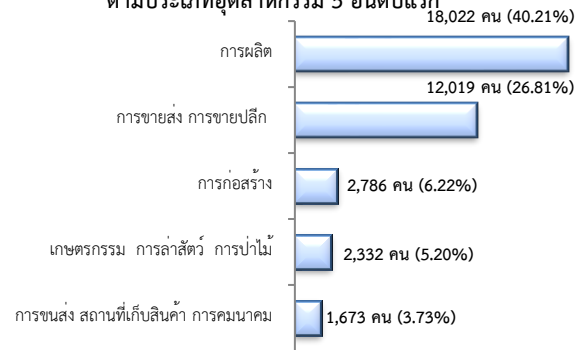
### จำนวนลูกจ้าง 44,822 คน

- เพิ่มขึ้น 0.14% จากเดือนที่ผ่านมา
- เพิ่มขึ้น 4.45% จากช่วงเดียวกันของปีก่อน



### จำนวนลูกจ้าง

#### ตามประเภทอุตสาหกรรม 5 อันดับแรก



ที่มา : สำนักงานสถิติการและคุ้มครองแรงงานจังหวัด

## 6. สถานประกอบการในระบบประกันสังคมคงเหลือ

### สถานประกอบการ 3,925 แห่ง

- เพิ่มขึ้น 0.13% จากเดือนที่ผ่านมา
- ลดลง 0.71% จากช่วงเดียวกันของปีก่อน

### ผู้ประกันตน 305,485 คน

- ลดลง 0.03% จากเดือนที่ผ่านมา
- ลดลง 0.32% จากช่วงเดียวกันของปีก่อน

มาตรา	มี.ค. 66	ก.พ. 67	มี.ค. 67	ช่วงเดียวกันเดือนก่อน	ช่วงเดียวกันปีก่อน
ม.33 (คน)	51,833	51,447	51,436	-0.02	-0.77
ม.39 (คน)	14,274	13,208	13,109	-0.75	-8.16
ม.40 (คน)	240,351	240,912	240,940	0.01	0.25

ที่มา : กองวิจัยและพัฒนา สำนักงานประกันสังคม (www.sso.go.th)

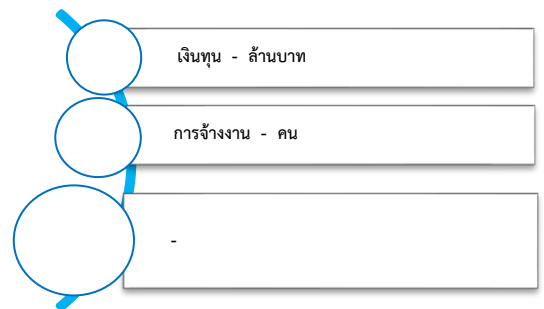
## จำนวนแรงงานต่างด้าวในระบบประกันสังคมคงเหลือ

- สถานประกอบการ จำนวน 887 แห่ง
- ผู้ประกันตน จำนวน 8,763 คน

ที่มา : สำนักงานประกันสังคมจังหวัด

## 7. โรงงานอุตสาหกรรมที่ได้รับอนุญาตให้ประกอบกิจการใหม่

ไม่มีจำนวนโรงงานที่ได้รับอนุญาตให้ประกอบกิจการใหม่



ที่มา : กรมโรงงานอุตสาหกรรม