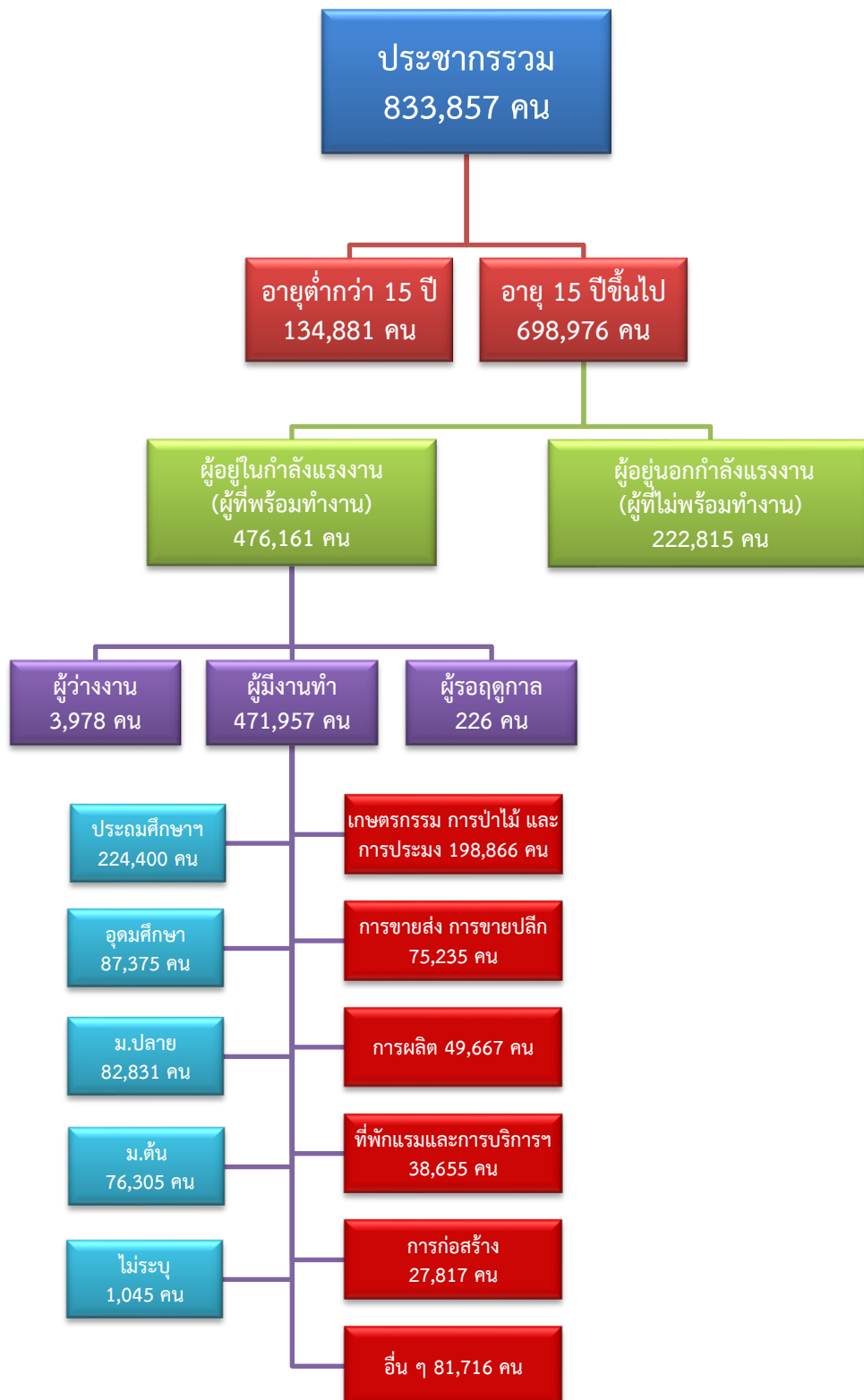


# ข้อมูลสถานการณ์ด้านแรงงาน จังหวัดกาญจนบุรี เดือนพฤศจิกายน 2566

## 1. ข้อมูลการทำงานของประชากร ไตรมาส 3/2566

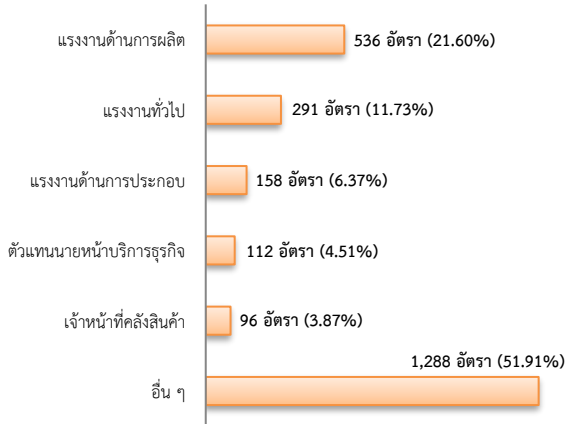


## 2. การให้บริการจัดหางานของรัฐ

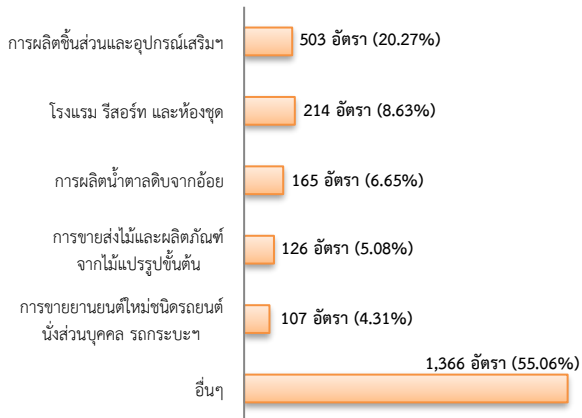
ตำแหน่งงาน 2,481 อัตรา

- เพิ่มขึ้น 30.99% จากเดือนที่ผ่านมา
- เพิ่มขึ้น 96.59% จากช่วงเดียวกันของปีก่อน

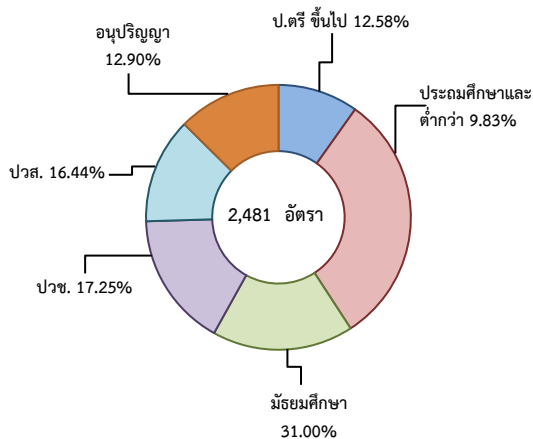
จำแนกตามประเภทอาชีพ 5 อันดับแรก



จำแนกตามประเภทอุตสาหกรรม 5 อันดับแรก



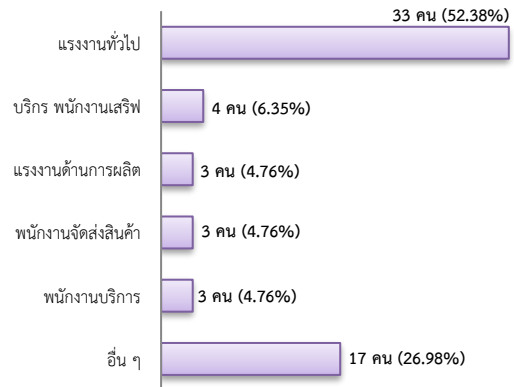
จำแนกตามระดับการศึกษา



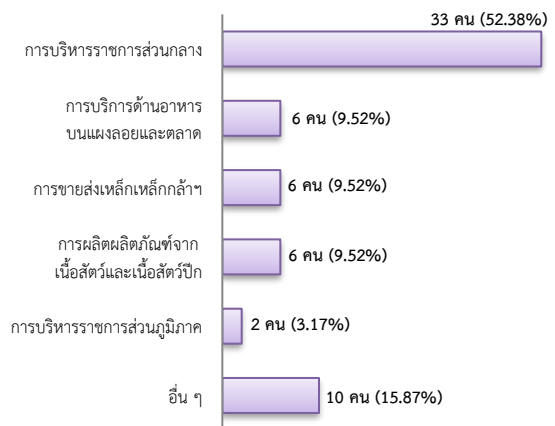
## การบรรจุนาน 63 คน

- เพิ่มขึ้น 14.55% จากเดือนที่ผ่านมา
- ลดลง 13.70% จากช่วงเดียวกันของปีก่อน

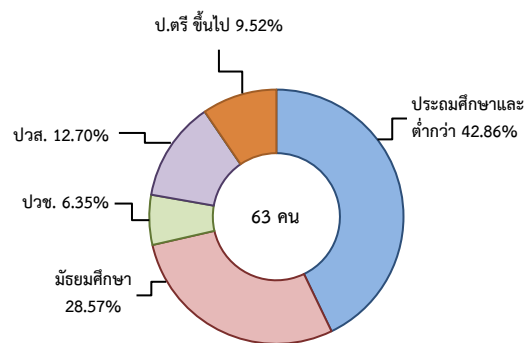
จำแนกตามประเภทอาชีพ 5 อันดับแรก



จำแนกตามประเภทอุตสาหกรรม 5 อันดับแรก



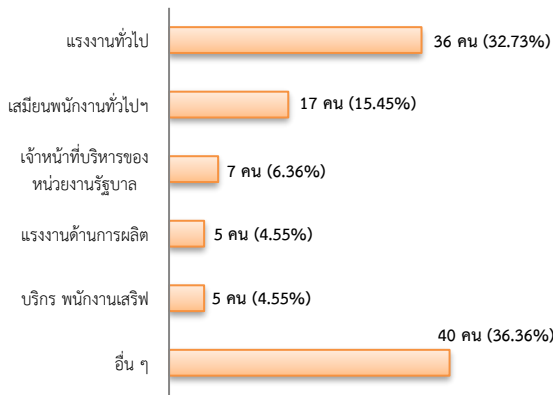
จำแนกตามระดับการศึกษา



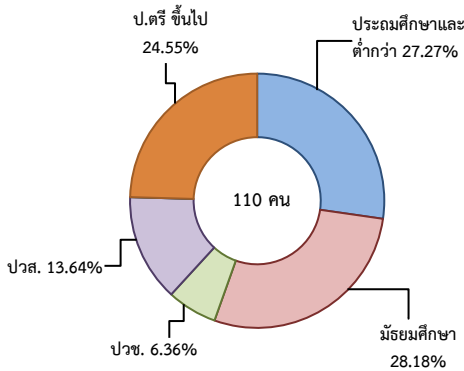
## ผู้สมัครงาน (รวมทุกการให้บริการ) 110 คน

- ลดลง 0.90% จากเดือนที่ผ่านมา
- ลดลง 27.15% จากช่วงเดียวกันของปีก่อน

จำแนกตามประเภทอาชีพ 5 อันดับแรก



จำแนกตามระดับการศึกษา



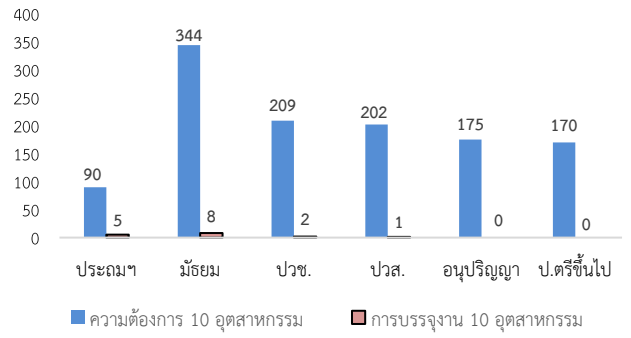
ความต้องการแรงงานใน 10 อุตสาหกรรมเป้าหมาย มีจำนวน 1,190 อัตรา

- ลดลง 12.56% จากเดือนที่ผ่านมา
- เพิ่มขึ้น ประมาณ 2 เท่า จากช่วงเดียวกันของปีก่อน

10 อุตสาหกรรมเป้าหมาย ความต้องการแรงงาน เปรียบเทียบกับการบรรจุงาน

10 อุตสาหกรรมเป้าหมาย	ความต้องการแรงงาน	การบรรจุงาน
- ยานยนต์สมัยใหม่	42.27	0.00
- อิเล็กทรอนิกส์อัจฉริยะ	0.00	0.00
- การท่องเที่ยวกลุ่มรายได้ดี	21.01	37.50
- การเกษตรและเทคโนโลยีชีวภาพ	0.42	12.50
- การแปรรูปอาหาร	19.16	43.75
- หุ่นยนต์เพื่อการอุตสาหกรรม	0.00	0.00
- การบินและโลจิสติกส์	14.12	0.00
- เชื้อเพลิงชีวภาพและเคมีชีวภาพ	1.18	0.00
- ดิจิทัล	0.92	6.25
- การแพทย์ครบวงจร	0.92	0.00
<b>รวม</b>	<b>100.00</b>	<b>100.00</b>

จำแนกตามระดับการศึกษาของ 10 อุตสาหกรรม



ที่มา : ระบบให้บริการประชาชน (e-service.doe.go.th) ผ่านระบบ Single Sign On ของกรมการจัดหางาน

3. การเดินทางไปทำงานในต่างประเทศ จำนวน 14 คน

- ลดลง 36.36% จากเดือนที่ผ่านมา
- ลดลง 44.00% จากช่วงเดียวกันของปีก่อน

จำแนกตามประเภทการเดินทาง	จำนวน	ร้อยละ
- เดินทางด้วยตนเอง	3	21.43
- กรมการจัดหางานจัดส่ง	2	14.29
- นายจ้างพาลูกจ้างไปทำงาน	2	14.29
- นายจ้างส่งลูกจ้างไปฝึกงาน	0	0.00
- บริษัทจัดหางานจัดส่ง	1	7.14
- จัดหางานปกติ (บจง.)	0	0.00
- จัดหางานเพื่อไปทำงานประจำเรือ (บจร.)	1	100.00
- RE-ENTRY	6	42.86
- RE-ENTRY	3	50.00
- VISA Re-Entry	3	50.00
<b>รวม</b>	<b>14</b>	<b>100.00</b>

ที่มา : กองบริหารแรงงานไทยไปต่างประเทศ

4. การทำงานของคนต่างด้าวคงเหลือ

จำนวน 33,117 คน

- เพิ่มขึ้น 0.22% จากเดือนที่ผ่านมา
- ลดลง 4.09% จากช่วงเดียวกันของปีก่อน

จำแนกตามการอนุญาต ดังนี้

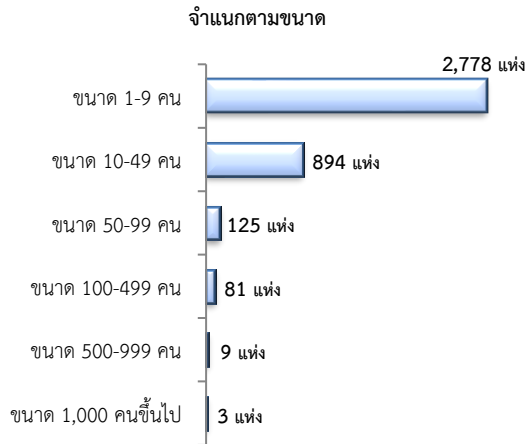
- ทั่วไป 219 คน
- นำเข้าตาม MOU 11,592 คน
- ส่งเสริมการลงทุน (BOI) 0 คน
- ชนกลุ่มน้อย 2,977 คน
- มติครม.วันที่ 7 ก.พ. 2566 18,329 คน

ที่มา : สำนักบริหารแรงงานต่างด้าว

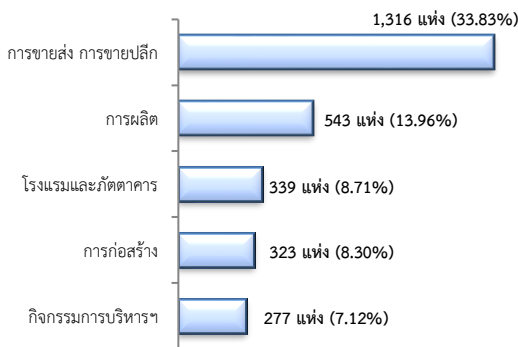
## 5. จำนวนสถานประกอบการและลูกจ้างคงเหลือ

### สถานประกอบการ 3,890 แห่ง

- ลดลง 0.77% จากเดือนที่ผ่านมา
- เพิ่มขึ้น 2.67% จากช่วงเดียวกันของปีก่อน

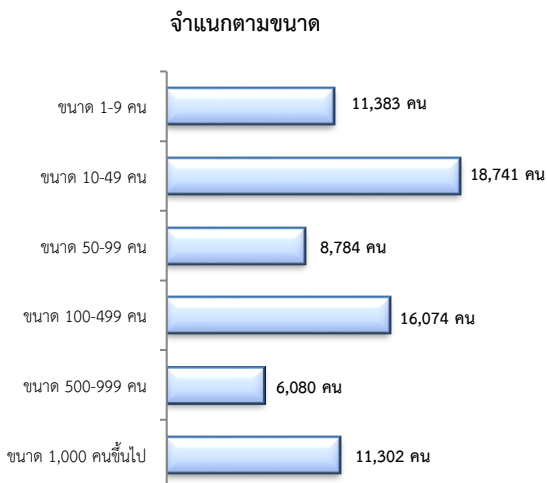


### สถานประกอบการ ตามประเภทอุตสาหกรรม 5 อันดับแรก

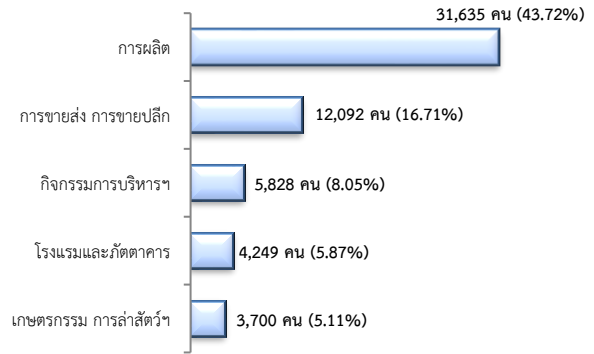


## จำนวนลูกจ้าง 72,364 คน

- ลดลง 0.37% จากเดือนที่ผ่านมา
- เพิ่มขึ้น 2.48% จากช่วงเดียวกันของปีก่อน



## จำนวนลูกจ้าง ตามประเภทอุตสาหกรรม 5 อันดับแรก



ที่มา : สำนักงานสถิติและคุ้มครองแรงงานจังหวัด

## 6. สถานประกอบการในระบบประกันสังคมคงเหลือ

### สถานประกอบการ 3,371 แห่ง

- เพิ่มขึ้น 0.30% จากเดือนที่ผ่านมา
- เพิ่มขึ้น 2.06% จากช่วงเดียวกันของปีก่อน

### ผู้ประกันตน 326,702 คน

- เพิ่มขึ้น 0.22% จากเดือนที่ผ่านมา
- เพิ่มขึ้น 0.61% จากช่วงเดียวกันของปีก่อน

มาตรา	ต.ค.	พ.ย.	พ.ย.	ช่วงเดียวกัน	
				เดือนก่อน	ปีก่อน
ม.33 (คน)	72,303	70,770	73,158	1.18	3.37
ม.39 (คน)	11,977	12,734	11,816	-1.34	-7.21
ม.40 (คน)	241,714	241,233	241,728	0.01	0.21

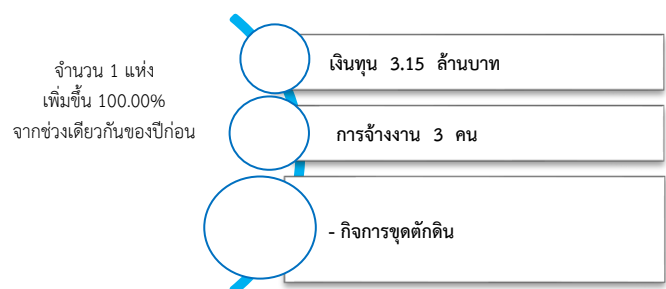
ที่มา : กองวิจัยและพัฒนา สำนักงานประกันสังคม (www.sso.go.th)

## จำนวนแรงงานต่างด้าวในระบบประกันสังคมคงเหลือ

- สถานประกอบการ จำนวน 653 แห่ง
- ผู้ประกันตน จำนวน 19,349 คน

ที่มา : สำนักงานประกันสังคมจังหวัด

## 7. โรงงานอุตสาหกรรมที่ได้รับอนุญาตให้ประกอบกิจการใหม่



ที่มา : กรมโรงงานอุตสาหกรรม