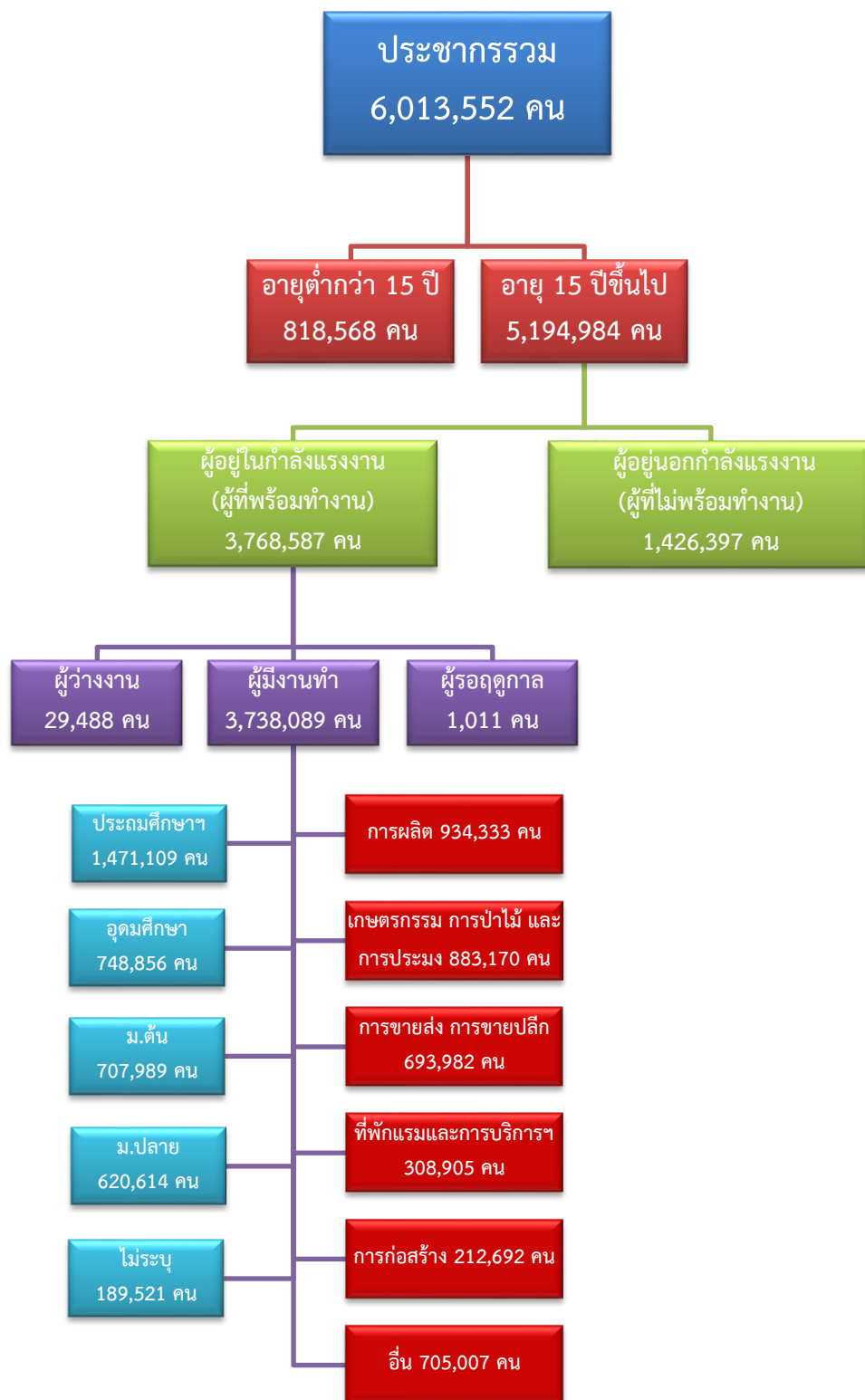


ข้อมูลสถานการณ์ด้านแรงงาน ภาคตะวันตก เดือนธันวาคม 2566

1. ข้อมูลการทำงานของประชากร ไตรมาส 3/2566



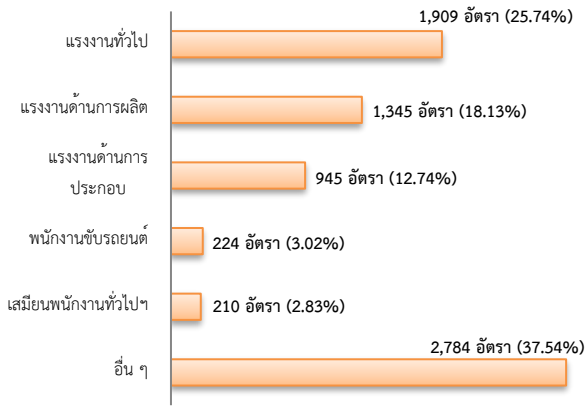
ที่มา : สำนักงานสถิติแห่งชาติ

2. การให้บริการจัดหางานของรัฐ

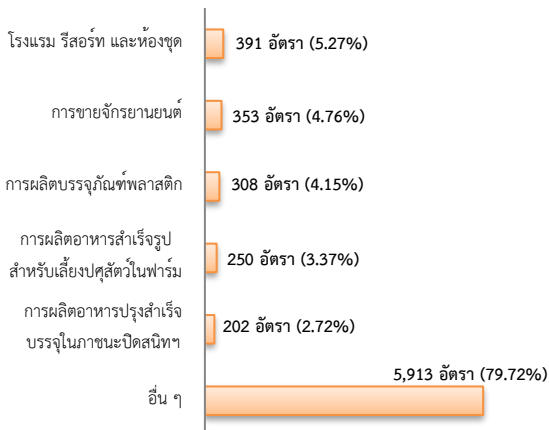
ตำแหน่งงาน 7,417 อัตรา

- เพิ่มขึ้น 18.26% จากเดือนที่ผ่านมา
- ลดลง 30.11% จากช่วงเดียวกันของปีก่อน

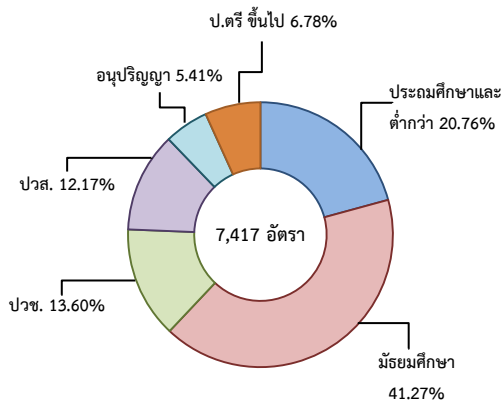
จำแนกตามประเภทอาชีพ 5 อันดับแรก



จำแนกตามประเภทอุตสาหกรรม 5 อันดับแรก



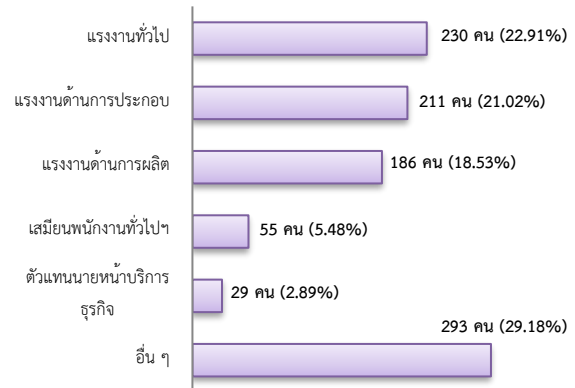
จำแนกตามระดับการศึกษา



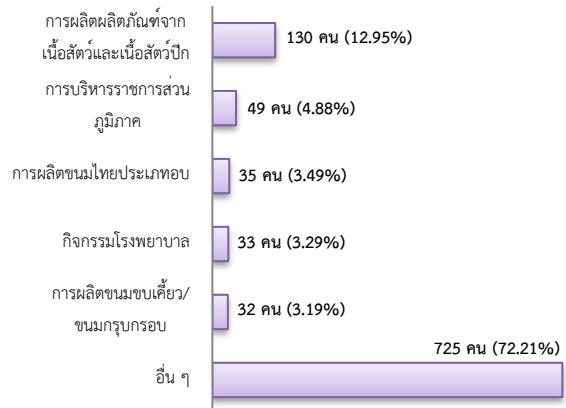
การบรรจุงาน 1,004 คน

- เพิ่มขึ้น 4.91% จากเดือนที่ผ่านมา
- ลดลง 21.81% จากช่วงเดียวกันของปีก่อน

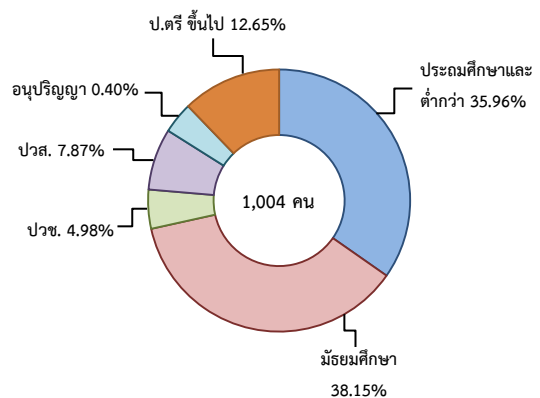
จำแนกตามประเภทอาชีพ 5 อันดับแรก



จำแนกตามประเภทอุตสาหกรรม 5 อันดับแรก



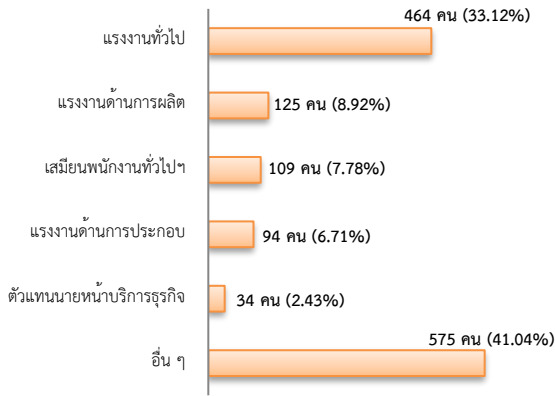
จำแนกตามระดับการศึกษา



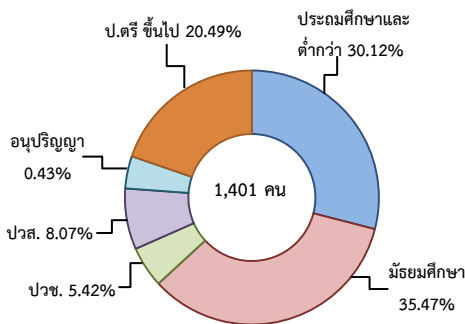
ผู้สมัครงาน (รวมทุกการให้บริการ) 1,401 คน

- เพิ่มขึ้น 4.09% จากเดือนที่ผ่านมา
- ลดลง 25.68% จากช่วงเดียวกันของปีก่อน

จำแนกตามประเภทอาชีพ 5 อันดับแรก



จำแนกตามระดับการศึกษา



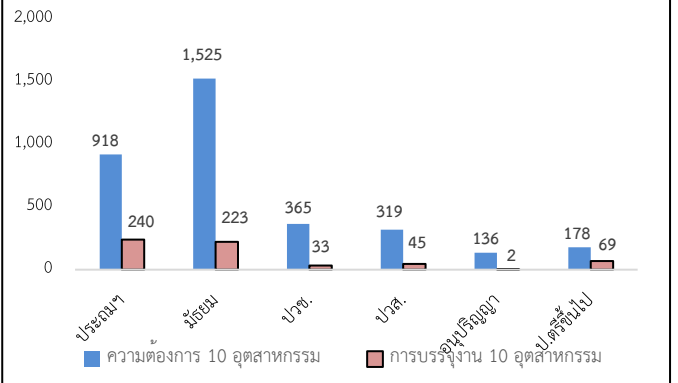
ความต้องการแรงงานใน 10 อุตสาหกรรมเป้าหมาย มีจำนวน 3,441 อัตรา

- ลดลง 9.83% จากเดือนที่ผ่านมา
- ลดลง 32.08% จากช่วงเดียวกันของปีก่อน

10 อุตสาหกรรมเป้าหมาย ความต้องการแรงงาน เปรียบเทียบกับการบรรจุนาน

10 อุตสาหกรรมเป้าหมาย	ความต้องการแรงงาน	การบรรจุนาน
- ยานยนต์สมัยใหม่	1.89	3.76
- อิเล็กทรอนิกส์อัจฉริยะ	2.79	0.82
- การท่องเที่ยวกลุ่มรายได้ดี	14.79	8.01
- การเกษตรและเทคโนโลยีชีวภาพ	1.25	5.23
- การแปรรูปอาหาร	66.06	69.28
- หุ่นยนต์เพื่อการอุตสาหกรรม	0.58	0.65
- การบินและโลจิสติกส์	2.59	4.41
- เชื้อเพลิงชีวภาพและเคมีชีวภาพ	3.49	2.29
- ดิจิทัล	3.40	0.00
- การแพทย์ครบวงจร	3.17	5.56
รวม	100.00	100.00

จำแนกตามระดับการศึกษาของ 10 อุตสาหกรรม



ที่มา : ระบบให้บริการประชาชน (e-service.doe.go.th) ผ่านระบบ Single Sign On ของกรมการจัดหางาน

3. การเดินทางไปทำงานในต่างประเทศ จำนวน 164 คน

- เพิ่มขึ้น 34.43% จากเดือนที่ผ่านมา
- เพิ่มขึ้น 51.85% จากช่วงเดียวกันของปีก่อน

จำแนกตามประเภทการเดินทาง	จำนวน	ร้อยละ
- เดินทางด้วยตนเอง	13	7.93
- กรมการจัดหางานจัดส่ง	11	6.71
- นายจ้างพาลูกจ้างไปทำงาน	44	26.83
- นายจ้างส่งลูกจ้างไปฝึกงาน	2	1.22
- บริษัทจัดหางานจัดส่ง	37	22.56
- จัดหางานปกติ (บจง.)	18	48.65
- จัดหางานเพื่อไปทำงานประจำเรือ (บจร.)	19	51.35
- RE-ENTRY	57	34.76
- RE-ENTRY	32	56.14
- VISA Re-Entry	25	43.86
รวม	164	100.00

ที่มา : กองบริหารแรงงานไทยไปต่างประเทศ

4. การทำงานของคนต่างด้าวคงเหลือ

จำนวน 482,396 คน

- ลดลง 0.53% จากเดือนที่ผ่านมา
- ลดลง 15.83% จากช่วงเดียวกันของปีก่อน

จำแนกตามการอนุญาต ดังนี้

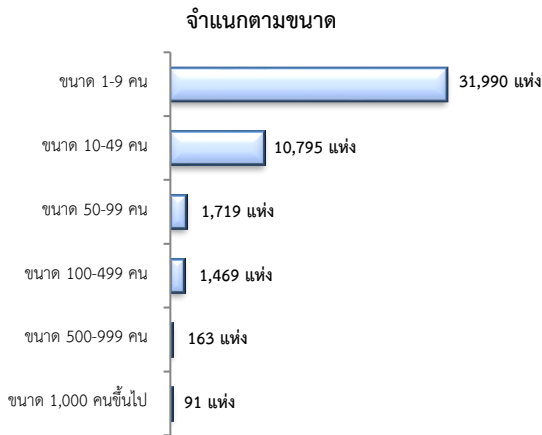
- ทั่วไป 5,439 คน
- นำเข้าตาม MOU 99,048 คน
- ส่งเสริมการลงทุน (BOI) 313 คน
- ชนกลุ่มน้อย 12,608 คน
- มติครม.วันที่ 7 ก.พ. 2566 364,988 คน

ที่มา : สำนักบริหารแรงงานต่างด้าว

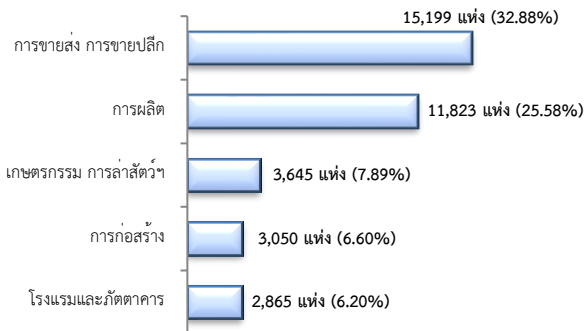
5. จำนวนสถานประกอบการและลูกจ้างคงเหลือ

สถานประกอบการ 46,227 แห่ง

- เพิ่มขึ้น 0.31% จากเดือนที่ผ่านมา
- เพิ่มขึ้น 2.46% จากช่วงเดียวกันของปีก่อน

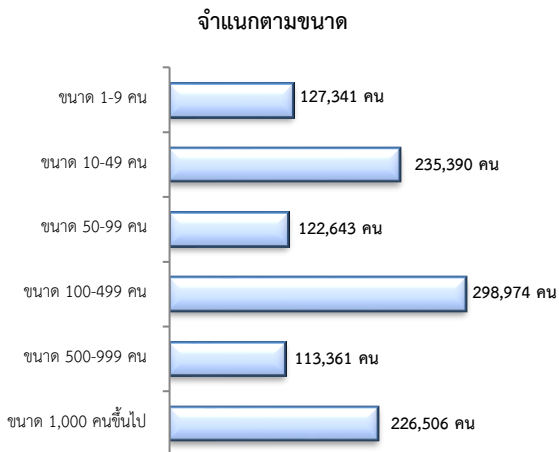


สถานประกอบการ ตามประเภทอุตสาหกรรม 5 อันดับแรก



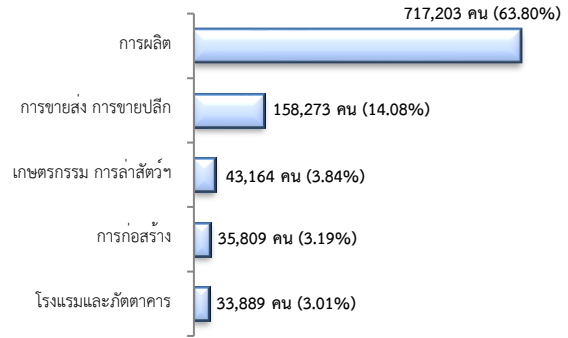
จำนวนลูกจ้าง 1,124,215 คน

- เพิ่มขึ้น 0.04% จากเดือนที่ผ่านมา
- เพิ่มขึ้น 4.39% จากช่วงเดียวกันของปีก่อน



จำนวนลูกจ้าง

ตามประเภทอุตสาหกรรม 5 อันดับแรก



ที่มา : สำนักงานสถิติการและคุ้มครองแรงงานจังหวัด

6. สถานประกอบการในระบบประกันสังคมคงเหลือ

สถานประกอบการ 43,524 แห่ง

- เพิ่มขึ้น 0.07% จากเดือนที่ผ่านมา
- เพิ่มขึ้น 1.76% จากช่วงเดียวกันของปีก่อน

ผู้ประกันตน 2,764,839 คน

- เพิ่มขึ้น 0.05% จากเดือนที่ผ่านมา
- เพิ่มขึ้น 0.08% จากช่วงเดียวกันปีก่อน

มาตรา	พ.ย.	ธ.ค.	ธ.ค.	ช่วงเดียวกัน	ช่วงเดียวกัน
	66	65	66	เดือนก่อน	ปีก่อน
ม.33 (คน)	1,137,696	1,132,619	1,140,097	0.21	0.66
ม.39 (คน)	141,213	150,183	140,096	-0.79	-6.72
ม.40 (คน)	1,484,455	1,479,799	1,484,646	0.01	0.33

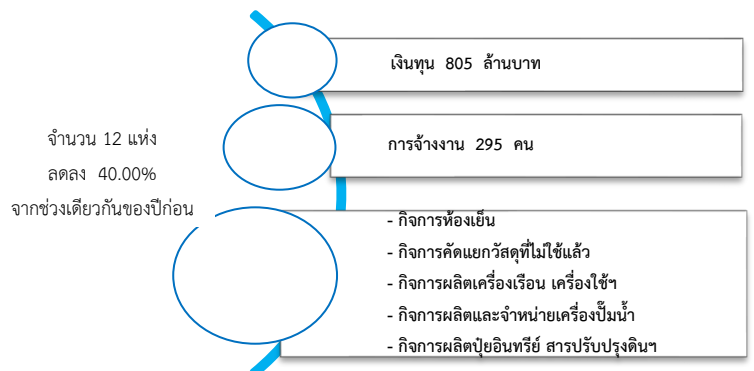
ที่มา : กองวิจัยและพัฒนา สำนักงานประกันสังคม (www.sso.go.th)

จำนวนแรงงานต่างด้าวในระบบประกันสังคมคงเหลือ

- สถานประกอบการ จำนวน 13,460 แห่ง
- ผู้ประกันตน จำนวน 367,062 คน

ที่มา : สำนักงานประกันสังคมจังหวัด

7. โรงงานอุตสาหกรรมที่ได้รับอนุญาตให้ประกอบกิจการใหม่



ที่มา : กรมโรงงานอุตสาหกรรม