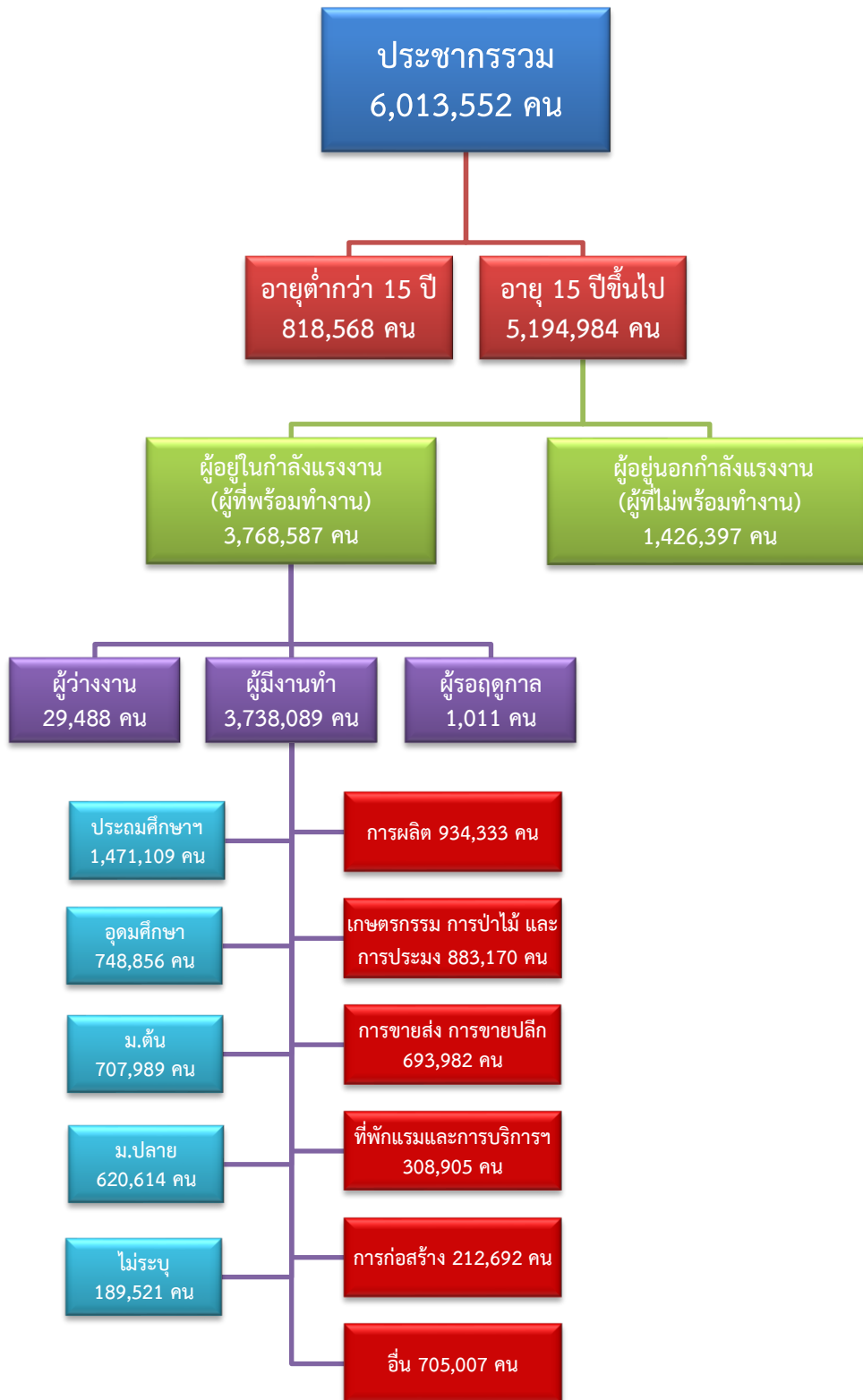


# ข้อมูลสถานการณ์ด้านแรงงาน ภาคตะวันตก เดือนพฤศจิกายน 2566

## 1. ข้อมูลการทำงานของประชากร ไตรมาส 3/2566



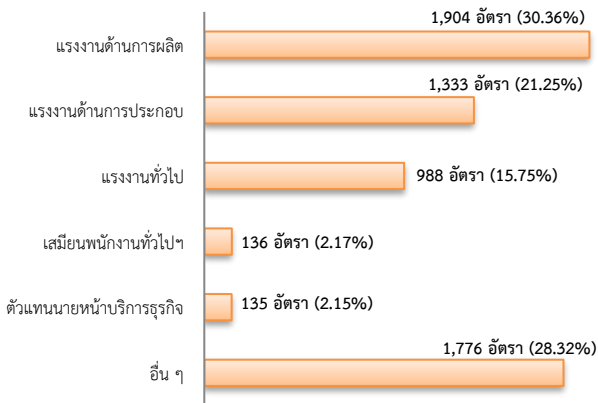
ที่มา : สำนักงานสถิติแห่งชาติ

## 2. การให้บริการจัดหางานของรัฐ

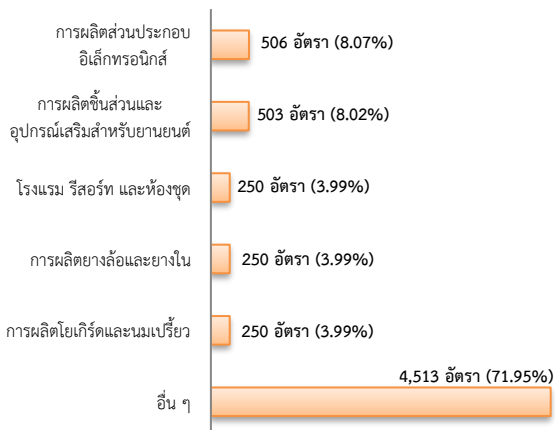
ตำแหน่งงาน 6,272 อัตรา

- เพิ่มขึ้น 26.76% จากเดือนที่ผ่านมา
- เพิ่มขึ้น 56.29% จากช่วงเดียวกันของปีก่อน

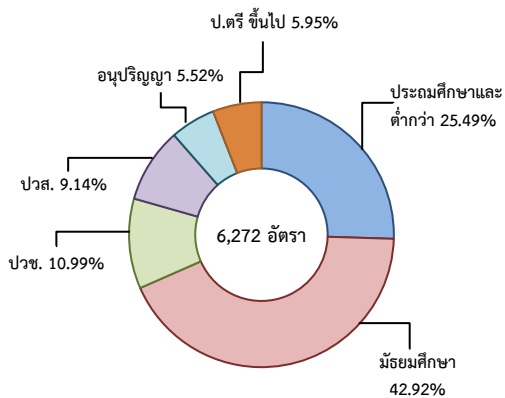
จำแนกตามประเภทอาชีพ 5 อันดับแรก



จำแนกตามประเภทอุตสาหกรรม 5 อันดับแรก



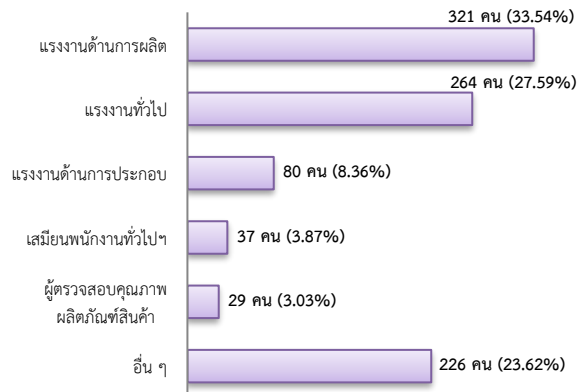
จำแนกตามระดับการศึกษา



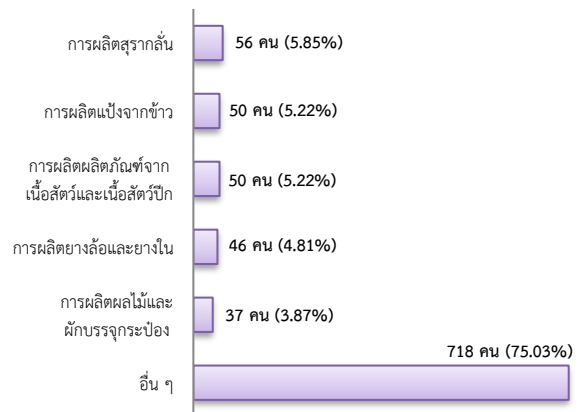
## การบรรจุงาน 957 คน

- ลดลง 2.25% จากเดือนที่ผ่านมา
- ลดลง 33.26% จากช่วงเดียวกันของปีก่อน

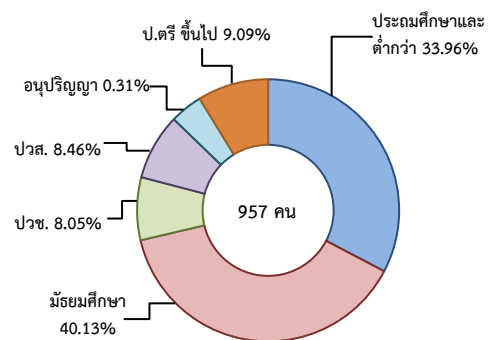
จำแนกตามประเภทอาชีพ 5 อันดับแรก



จำแนกตามประเภทอุตสาหกรรม 5 อันดับแรก



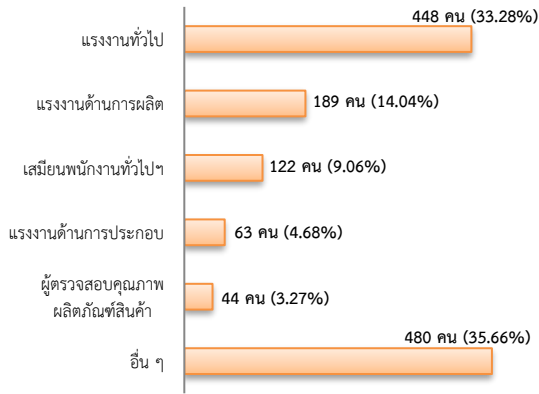
จำแนกตามระดับการศึกษา



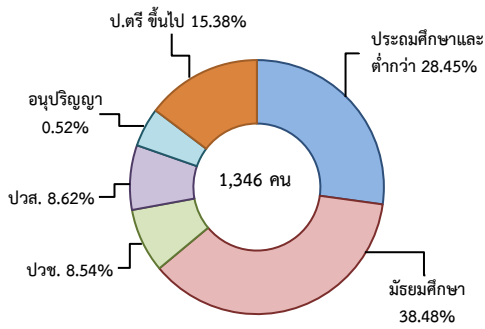
## ผู้สมัครงาน (รวมทุกการให้บริการ) 1,346 คน

- เพิ่มขึ้น 0.37% จากเดือนที่ผ่านมา
- ลดลง 29.68% จากช่วงเดียวกันของปีก่อน

### จำแนกตามประเภทอาชีพ 5 อันดับแรก



### จำแนกตามระดับการศึกษา



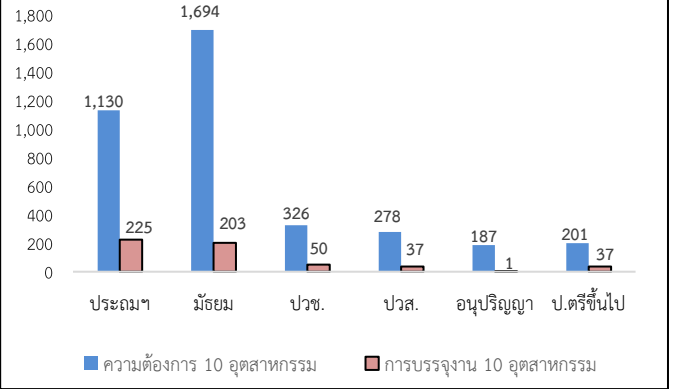
### ความต้องการแรงงานใน 10 อุตสาหกรรมเป้าหมาย มีจำนวน 3,816 อัตรา

- เพิ่มขึ้น 22.39% จากเดือนที่ผ่านมา
- เพิ่มขึ้น 98.34% จากช่วงเดียวกันของปีก่อน

### 10 อุตสาหกรรมเป้าหมาย ความต้องการแรงงาน เปรียบเทียบกับการบรรจุนาน

10 อุตสาหกรรมเป้าหมาย	ความต้องการ การแรงงาน	การบรรจุนาน
- ยานยนต์สมัยใหม่	19.76	9.04
- อิเล็กทรอนิกส์อัจฉริยะ	13.29	1.45
- การท่องเที่ยวกลุ่มรายได้ดี	8.60	6.69
- การเกษตรและเทคโนโลยีชีวภาพ	1.47	1.63
- การแปรรูปอาหาร	50.31	72.51
- หุ่นยนต์เพื่อการอุตสาหกรรม	0.13	0.54
- การบินและโลจิสติกส์	4.82	2.17
- เชื้อเพลิงชีวภาพและเคมีชีวภาพ	0.42	1.99
- ดิจิทัล	0.34	0.36
- การแพทย์ครบวงจร	0.86	3.62
<b>รวม</b>	<b>100.00</b>	<b>100.00</b>

### จำแนกตามระดับการศึกษาของ 10 อุตสาหกรรม



ที่มา : ระบบให้บริการประชาชน (e-service.doe.go.th) ผ่านระบบ Single Sign On ของกรมการจัดหางาน

### 3. การเดินทางไปทำงานในต่างประเทศ จำนวน 122 คน

- ลดลง 12.23% จากเดือนที่ผ่านมา
- ลดลง 18.12% จากช่วงเดียวกันของปีก่อน

จำแนกตามประเภทการเดินทาง	จำนวน	ร้อยละ
- เดินทางด้วยตนเอง	15	12.30
- กรมการจัดหางานจัดส่ง	7	5.74
- นายจ้างพาไปทำงาน	8	6.56
- นายจ้างส่งลูกจ้างไปฝึกงาน	4	3.28
- บริษัทจัดหางานจัดส่ง	43	35.25
- จัดหางานปกติ (บจง.)	19	44.19
- จัดหางานเพื่อไปทำงานประจำเรือ (บจร.)	24	55.81
- RE-ENTRY	45	36.89
- RE-ENTRY	22	18.03
- VISA Re-Entry	23	18.85
<b>รวม</b>	<b>122</b>	<b>100.00</b>

ที่มา : กองบริหารแรงงานไทยไปต่างประเทศ

### 4. การทำงานของคนต่างด้าวคงเหลือ

#### จำนวน 484,985 คน

- ลดลง 0.51% จากเดือนที่ผ่านมา
- ลดลง 13.51% จากช่วงเดียวกันของปีก่อน

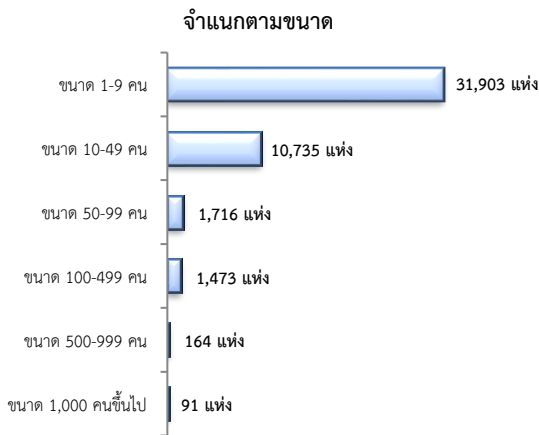
#### จำแนกตามการอนุญาต ดังนี้

- ทั่วไป 5,354 คน
- นำเข้าตาม MOU 101,392 คน
- ส่งเสริมการลงทุน (BOI) 307 คน
- ชนกลุ่มน้อย 12,668 คน
- มติครม.วันที่ 7 ก.พ. 2566 365,264 คน

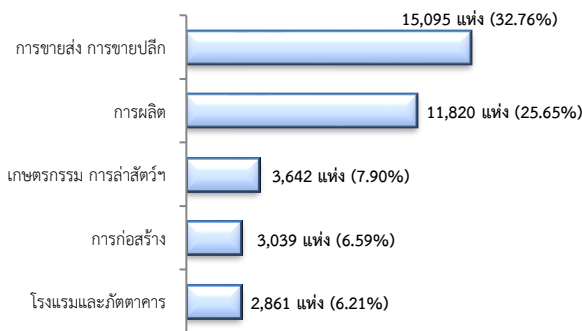
ที่มา : สำนักบริหารแรงงานต่างด้าว

## 5. จำนวนสถานประกอบการและลูกจ้างคงเหลือ สถานประกอบการ 46,082 แห่ง

- ลดลง จำนวน 1 คน จากเดือนที่ผ่านมา
- เพิ่มขึ้น 2.40% จากช่วงเดียวกันของปีก่อน

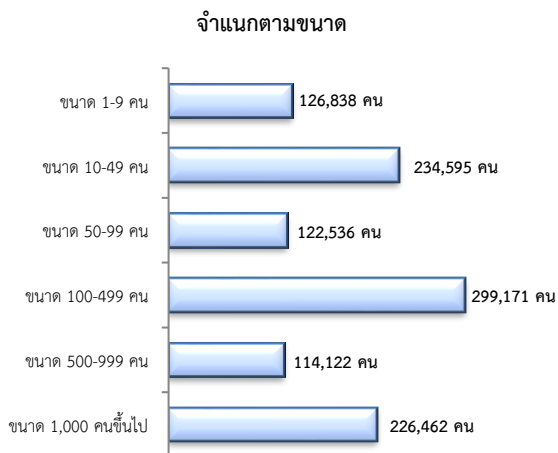


สถานประกอบการ  
ตามประเภทอุตสาหกรรม 5 อันดับแรก

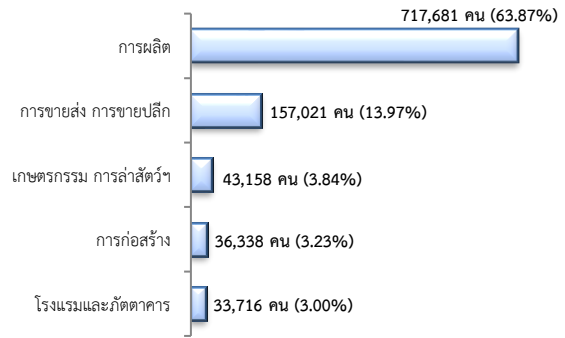


## จำนวนลูกจ้าง 1,123,724 คน

- ลดลง 0.21% จากเดือนที่ผ่านมา
- เพิ่มขึ้น 4.52% จากช่วงเดียวกันของปีก่อน



จำนวนลูกจ้าง  
ตามประเภทอุตสาหกรรม 5 อันดับแรก



ที่มา : สำนักงานสวัสดิการและคุ้มครองแรงงานจังหวัด

## 6. สถานประกอบการในระบบประกันสังคมคงเหลือ สถานประกอบการ 43,494 แห่ง

- เพิ่มขึ้น 0.30% จากเดือนที่ผ่านมา
- เพิ่มขึ้น 1.78% จากช่วงเดียวกันของปีก่อน

## ผู้ประกันตน 2,763,364 คน

- เพิ่มขึ้น 0.07% จากเดือนที่ผ่านมา
- เพิ่มขึ้น 0.35% จากช่วงเดียวกันปีก่อน

มาตรา	ต.ค.	พ.ย.	พ.ย.	ช่วงเดียวกัน เดือนก่อน	ช่วงเดียวกัน ปีก่อน
ม.33 (คน)	1,134,408	1,123,308	1,137,696	0.29	1.28
ม.39 (คน)	142,499	151,294	141,213	-0.90	-6.66
ม.40 (คน)	1,484,414	1,479,246	1,484,455	0.00	0.35

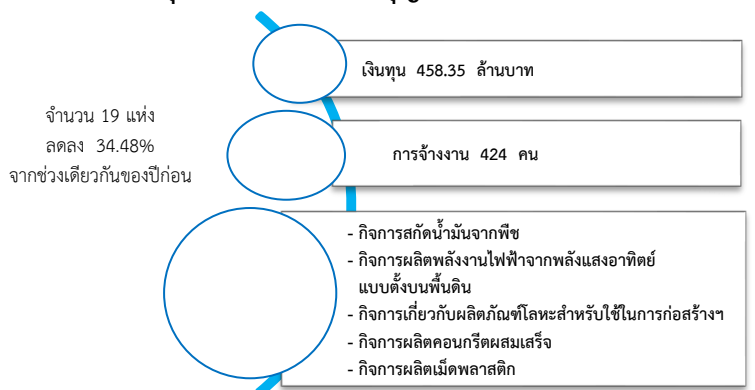
ที่มา : กองวิจัยและพัฒนา สำนักงานประกันสังคม (www.sso.go.th)

## จำนวนแรงงานต่างด้าวในระบบประกันสังคมคงเหลือ

- สถานประกอบการ จำนวน 13,327 แห่ง
- ผู้ประกันตน จำนวน 363,903 คน

ที่มา : สำนักงานประกันสังคมจังหวัด

## 7. โรงงานอุตสาหกรรมที่ได้รับอนุญาตให้ประกอบกิจการใหม่



ที่มา : กรมโรงงานอุตสาหกรรม