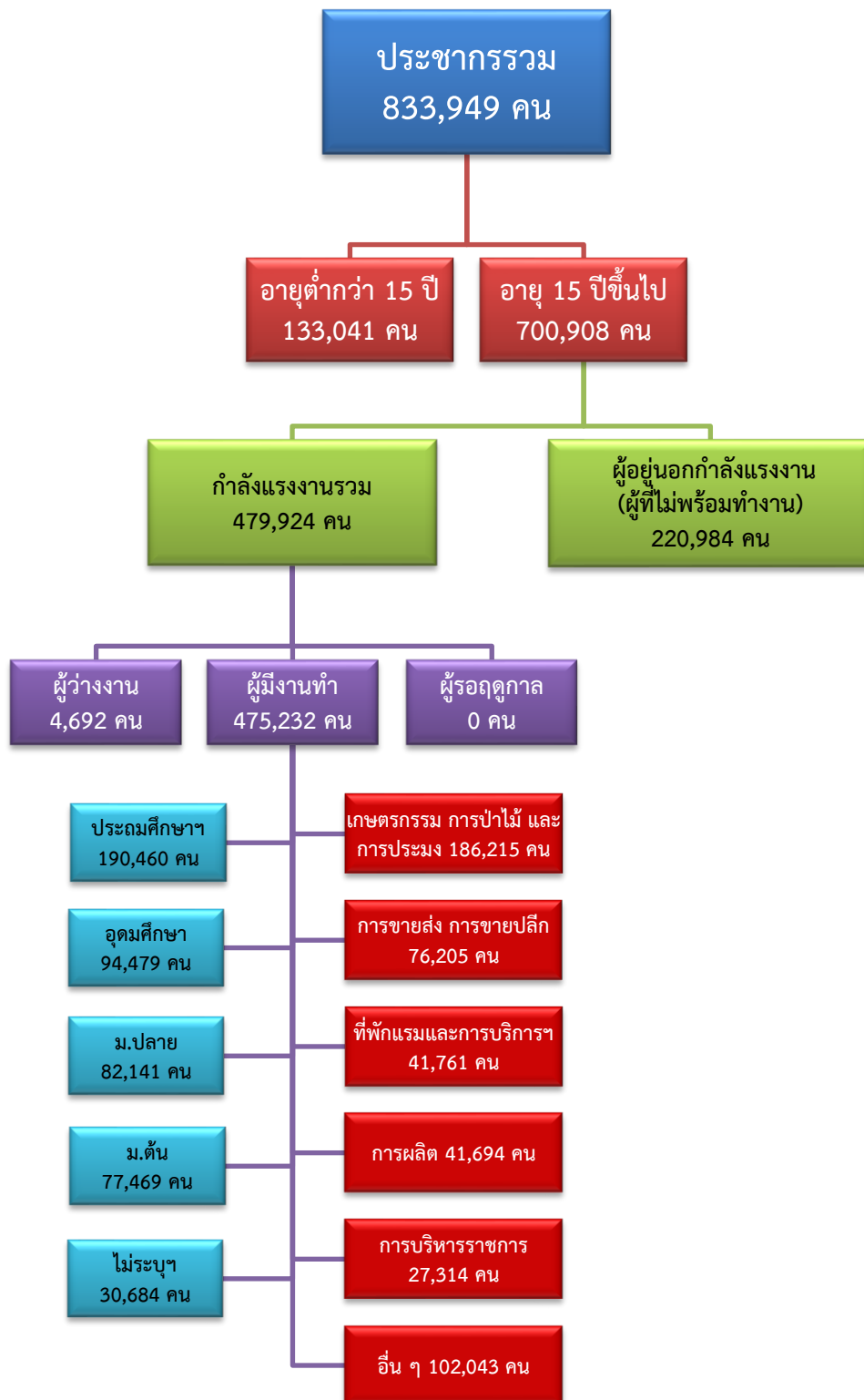


# ข้อมูลสถานการณ์ด้านแรงงาน จังหวัดกาญจนบุรี เดือนตุลาคม 2567

## 1. ข้อมูลการทำงานของประชากร ไตรมาส 3/2567

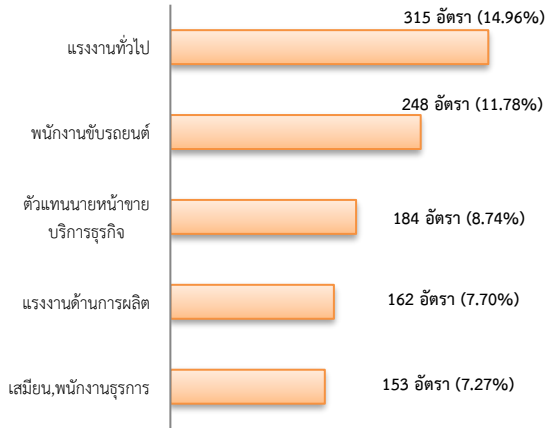


## 2. การให้บริการจัดหางานของรัฐ

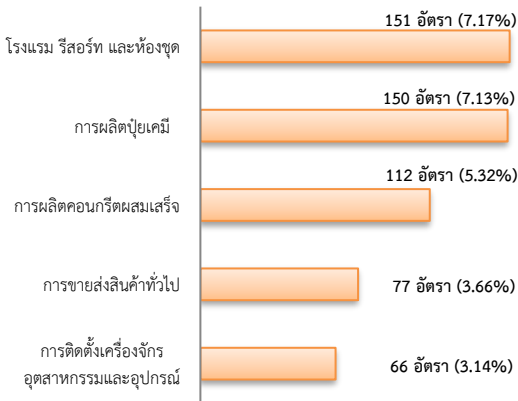
ตำแหน่งงาน 2,105 อัตรา

- เพิ่มขึ้น 20.84% จากเดือนที่ผ่านมา
- เพิ่มขึ้น 11.14% เท่าจากช่วงเดียวกันของปีก่อน

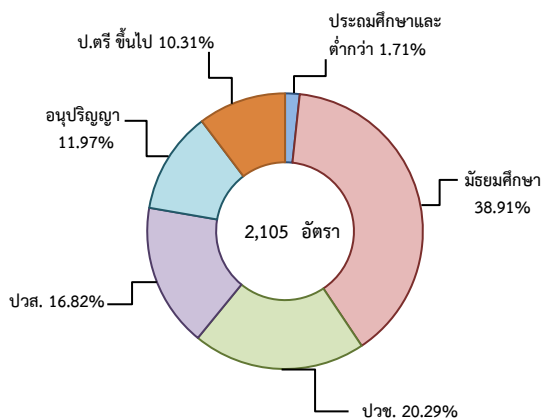
จำแนกตามประเภทอาชีพ 5 อันดับแรก



จำแนกตามประเภทอุตสาหกรรม 5 อันดับแรก



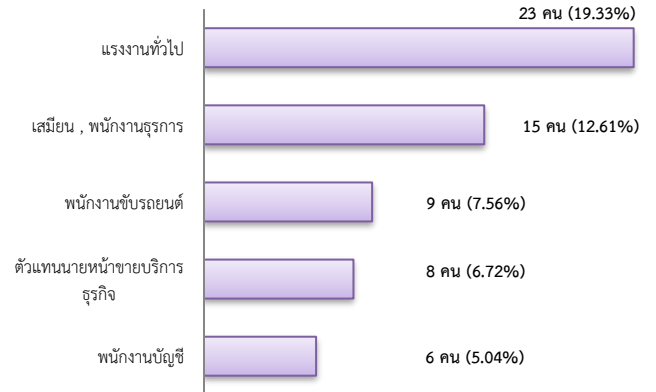
จำแนกตามระดับการศึกษา



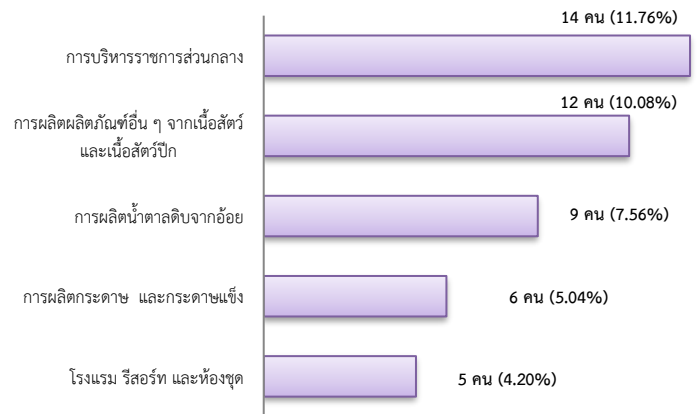
## การบรรจุงาน 119 คน

- ลดลง 17.93% จากเดือนที่ผ่านมา
- เพิ่มขึ้น ปริมาณ 1 เท่าจากช่วงเดียวกันของปีก่อน

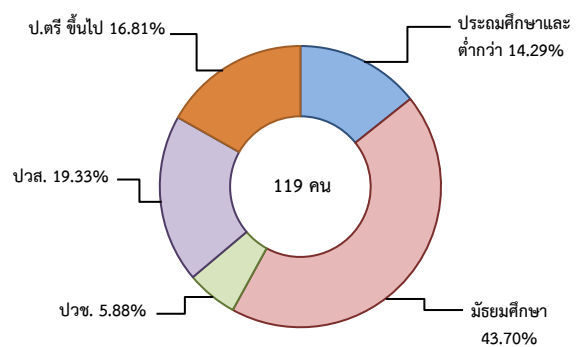
จำแนกตามประเภทอาชีพ 5 อันดับแรก



จำแนกตามประเภทอุตสาหกรรม 5 อันดับแรก



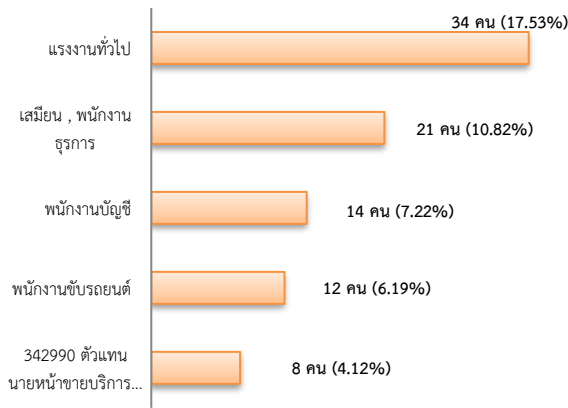
จำแนกตามระดับการศึกษา



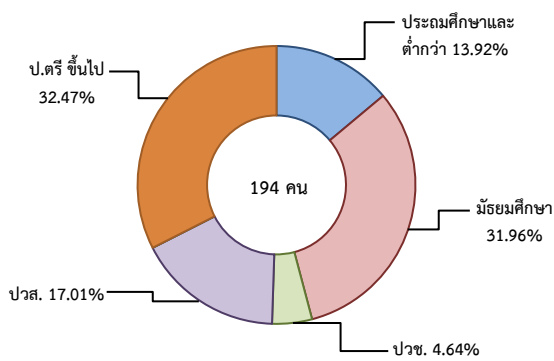
## ผู้สมัครงาน (รวมทุกการให้บริการ) 194 คน

- ลดลง 5.83% จากเดือนที่ผ่านมา
- เพิ่มขึ้น 74.77% จากช่วงเดียวกันของปีก่อน

จำแนกตามประเภทอาชีพ 5 อันดับแรก



จำแนกตามระดับการศึกษา



ความต้องการแรงงานใน 10 อุตสาหกรรมเป้าหมาย

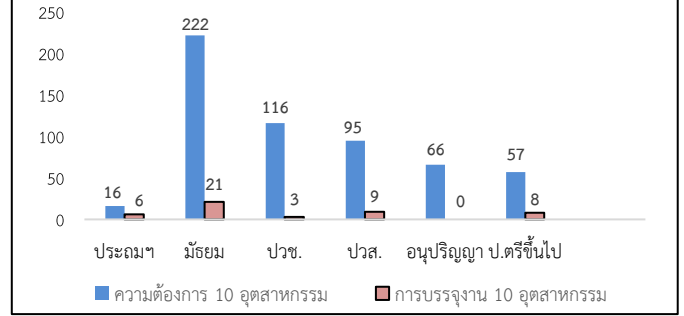
มีจำนวน 572 อัตรา

- เพิ่มขึ้น 13.94% จากเดือนที่ผ่านมา
- ลดลง 57.97% จากช่วงเดียวกันของปีก่อน

10 อุตสาหกรรมเป้าหมาย ความต้องการแรงงานเปรียบเทียบกับการบรรจุงาน

10 อุตสาหกรรมเป้าหมาย	ความต้องการแรงงาน	การบรรจุงาน
- ยานยนต์สมัยใหม่	0.00	0.00
- อิเล็กทรอนิกส์อัจฉริยะ	0.00	0.00
- การท่องเที่ยวกลุ่มรายได้ดี	29.55	14.89
- การเกษตรและเทคโนโลยีชีวภาพ	0.00	0.00
- การแปรรูปอาหาร	59.44	61.70
- หุ่นยนต์เพื่ออุตสาหกรรม	0.00	0.00
- การบินและโลจิสติกส์	8.57	14.89
- เชื้อเพลิงชีวภาพและเคมีชีวภาพ	0.00	0.00
- ดิจิทัล	0.00	0.00
- การแพทย์ครบวงจร	2.45	8.51
<b>รวม</b>	<b>100.00</b>	<b>100.00</b>

จำแนกตามระดับการศึกษาของ 10 อุตสาหกรรม



ที่มา : ระบบให้บริการประชาชน (e-service.doe.go.th) ผ่านระบบ Single Sign On ของกรมการจัดหางาน

3. การเดินทางไปทำงานในต่างประเทศ จำนวน 43 คน

- เพิ่มขึ้น ปริมาณ 1 เท่า จากเดือนที่ผ่านมา
- เพิ่มขึ้น 95.45% จากช่วงเดียวกันของปีก่อน

จำแนกตามประเภทการเดินทาง	จำนวน	ร้อยละ
- เดินทางด้วยตนเอง	3	6.98
- กรมการจัดหางานจัดส่ง	1	2.33
- นายจ้างพาลูกจ้างไปทำงาน	18	41.86
- นายจ้างส่งลูกจ้างไปฝึกงาน	1	2.33
- บริษัทจัดหางานจัดส่ง	8	18.60
- จัดหางานปกติ (บจง.)	7	87.50
- จัดหางานเพื่อไปทำงานประจำเรือ (บจร.)	1	12.50
- RE-ENTRY	12	27.91
- RE-ENTRY	7	58.33
- VISA Re-Entry	5	41.67
<b>รวม</b>	<b>43</b>	<b>100.00</b>

ที่มา : กองบริหารแรงงานไทยไปต่างประเทศ

4. การทำงานของคนต่างด้าวคงเหลือ

จำนวน 42,337 คน

- เพิ่มขึ้น 1.10% จากเดือนที่ผ่านมา
- เพิ่มขึ้น 28.13% จากช่วงเดียวกันของปีก่อน

จำแนกตามการอนุญาต ดังนี้

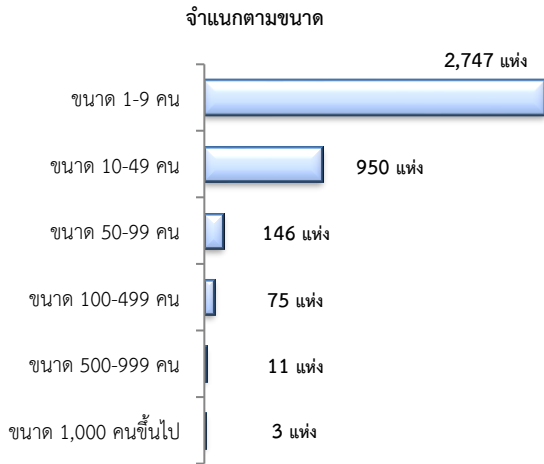
- ทั่วไป 233 คน
- นำเข้าตาม MOU 14,996 คน
- ส่งเสริมการลงทุน (BOI) 0 คน
- ชนกลุ่มน้อย 3,500 คน
- มติครม.วันที่ 7 ก.พ. 2566 15,901 คน
- มติครม.วันที่ 3 ต.ค. 2566 7,707 คน

ที่มา : สำนักบริหารแรงงานต่างด้าว

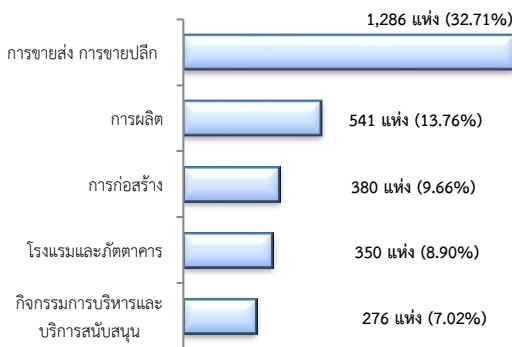
## 5. จำนวนสถานประกอบการและลูกจ้างคงเหลือ

### สถานประกอบการ 3,932 แห่ง

- ลดลง 0.73% จากเดือนที่ผ่านมา
- เพิ่มขึ้น 0.31% จากช่วงเดียวกันของปีก่อน

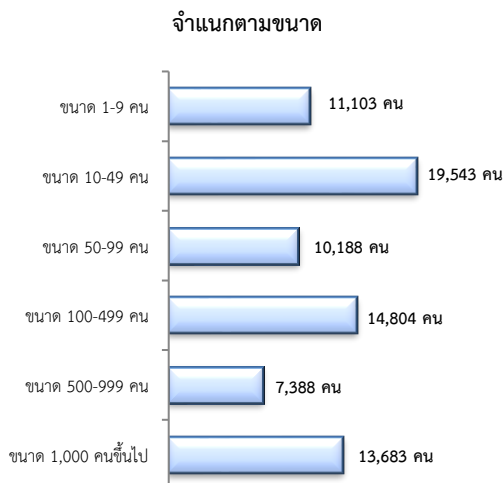


### สถานประกอบการ ตามประเภทอุตสาหกรรม 5 อันดับแรก

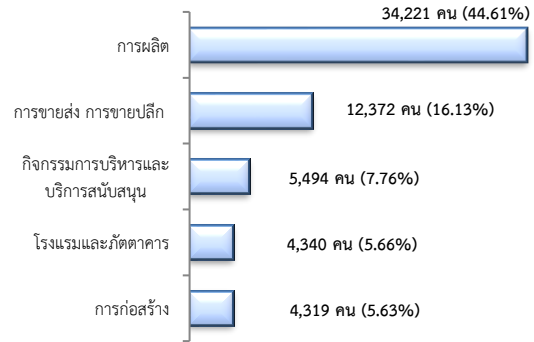


## จำนวนลูกจ้าง 76,709 คน

- ลดลง 0.49% จากเดือนที่ผ่านมา
- เพิ่มขึ้น 5.61% จากช่วงเดียวกันของปีก่อน



## จำนวนลูกจ้าง ตามประเภทอุตสาหกรรม 5 อันดับแรก



ที่มา : สำนักงานสถิติการและคุ้มครองแรงงานจังหวัด

## 6. สถานประกอบการในระบบประกันสังคมคงเหลือ

### สถานประกอบการ 3,399 แห่ง

- เพิ่มขึ้น 0.30% จากเดือนที่ผ่านมา
- เพิ่มขึ้น 1.13% จากช่วงเดียวกันของปีก่อน

### ผู้ประกันตน 325,798 คน

- ลดลง 0.64% จากเดือนที่ผ่านมา
- ลดลง 0.06% จากช่วงเดียวกันของปีก่อน

มาตรา	ก.ย.	ต.ค.	ต.ค.	ช่วงเดียวกัน เดือนก่อน	ช่วง เดียวกัน ปีก่อน
ม.33 (คน)	67	66	67	-2.90	0.38
ม.39 (คน)	74,746	72,303	72,579	0.30	-9.84
ม.40 (คน)	10,766	11,977	10,798	0.01	0.29

ที่มา : กองวิจัยและพัฒนา สำนักงานประกันสังคม (www.sso.go.th)

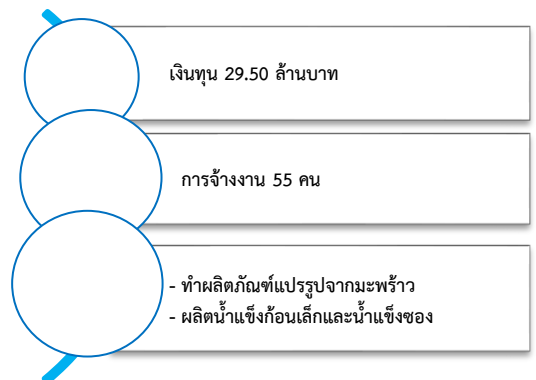
## จำนวนแรงงานต่างด้าวในระบบประกันสังคมคงเหลือ

- สถานประกอบการ จำนวน 674 แห่ง
- ผู้ประกันตน จำนวน 19,042 คน

ที่มา : สำนักงานประกันสังคมจังหวัด

## 7. โรงงานอุตสาหกรรมที่ได้รับอนุญาตให้ประกอบกิจการใหม่

จำนวน 2 แห่ง  
มีจำนวนเท่ากับ  
ช่วงเดียวกันของปีก่อน



ที่มา : กรมโรงงานอุตสาหกรรม