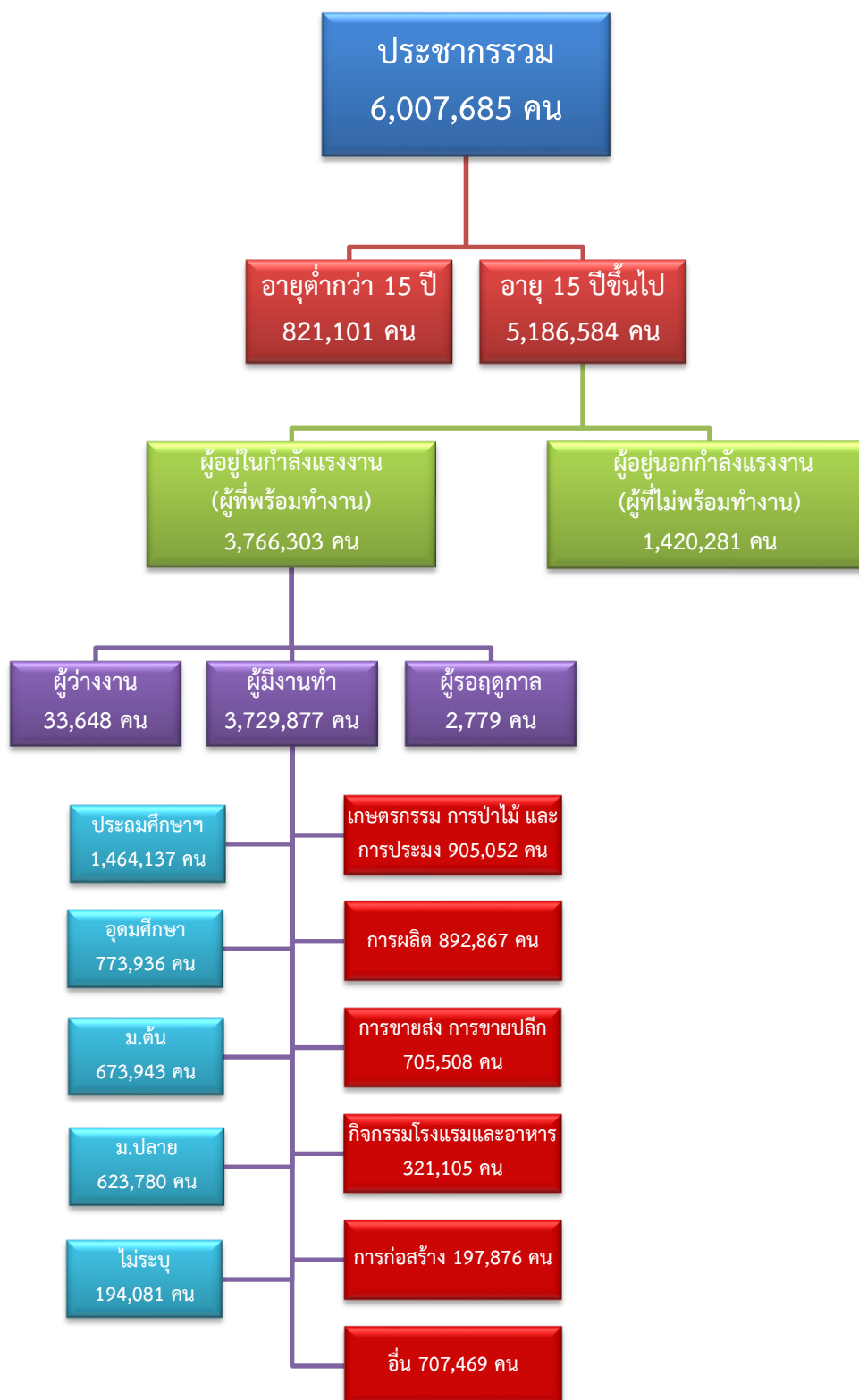


ข้อมูลสถานการณ์ด้านแรงงาน ภาคตะวันตก เดือนกรกฎาคม 2566

1. ข้อมูลการทำงานของประชากร ไตรมาส 2/2566



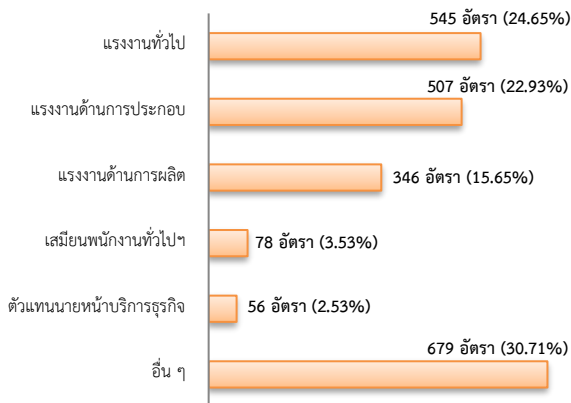
ที่มา : สำนักงานสถิติแห่งชาติ

2. การให้บริการจัดหางานของรัฐ

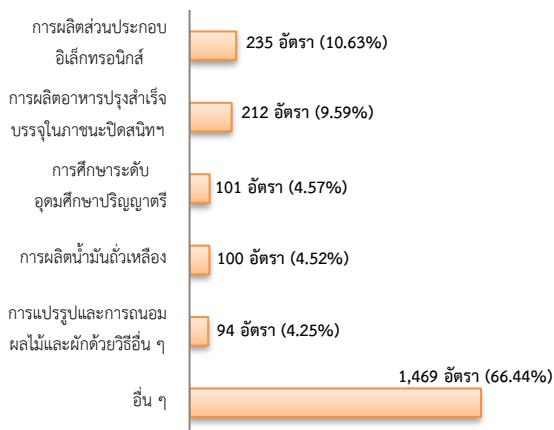
ตำแหน่งงาน 2,211 อัตรา

- ลดลง 76.75% จากเดือนที่ผ่านมา
- ลดลง 45.91% จากช่วงเดียวกันของปีก่อน

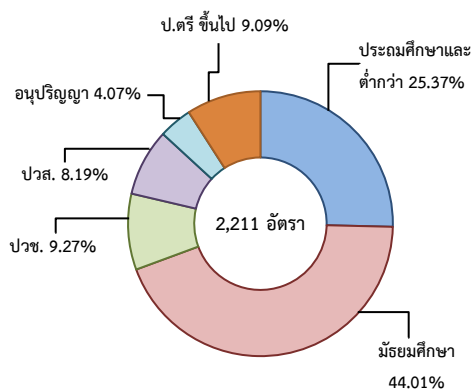
จำแนกตามประเภทอาชีพ 5 อันดับแรก



จำแนกตามประเภทอุตสาหกรรม 5 อันดับแรก



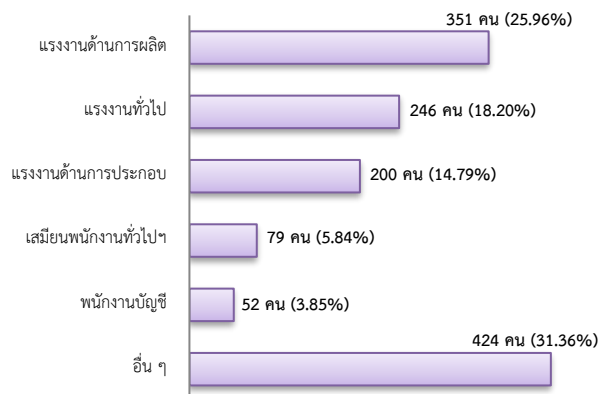
จำแนกตามระดับการศึกษา



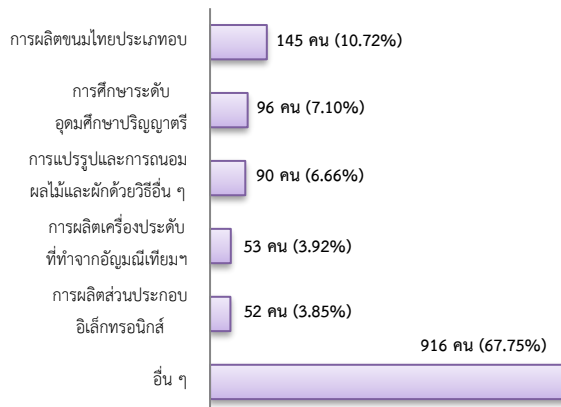
การบรรจุงาน 1,352 คน

- ลดลง 0.07% จากเดือนที่ผ่านมา
- ลดลง 38.32% จากช่วงเดียวกันของปีก่อน

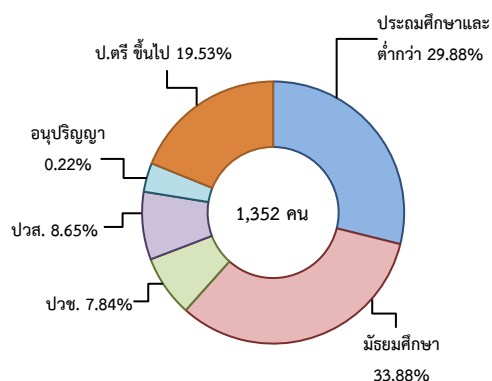
จำแนกตามประเภทอาชีพ 5 อันดับแรก



จำแนกตามประเภทอุตสาหกรรม 5 อันดับแรก



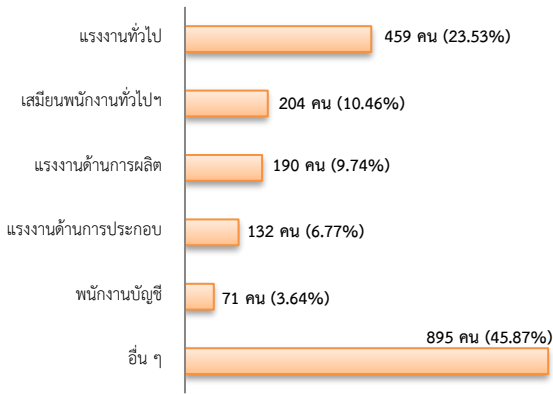
จำแนกตามระดับการศึกษา



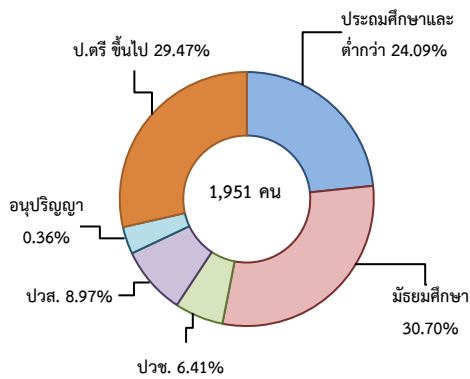
ผู้สมัครงาน (รวมทุกการให้บริการ) 1,951 คน

- เพิ่มขึ้น 4.95% จากเดือนที่ผ่านมา
- ลดลง 24.47% จากช่วงเดียวกันของปีก่อน

จำแนกตามประเภทอาชีพ 5 อันดับแรก



จำแนกตามระดับการศึกษา



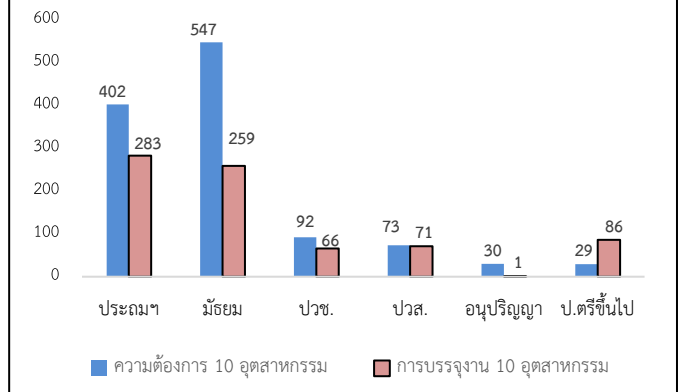
ความต้องการแรงงานใน 10 อุตสาหกรรมเป้าหมาย มีจำนวน 1,173 อัตรา

- ลดลง 74.73% จากเดือนที่ผ่านมา
- ลดลง 40.21% จากช่วงเดียวกันของปีก่อน

10 อุตสาหกรรมเป้าหมาย ความต้องการแรงงาน เปรียบเทียบกับการบรรจุงาน

10 อุตสาหกรรมเป้าหมาย	ความต้องการ การแรงงาน	การบรรจุงาน
- ยานยนต์สมัยใหม่	0.60	0.91
- อิเล็กทรอนิกส์อัจฉริยะ	20.46	7.57
- การท่องเที่ยวกลุ่มรายได้ดี	2.98	4.31
- การเกษตรและเทคโนโลยีชีวภาพ	1.53	1.44
- การแปรรูปอาหาร	62.15	74.80
- หุ่นยนต์เพื่อการอุตสาหกรรม	0.60	0.26
- การบินและโลจิสติกส์	2.13	1.70
- เชื้อเพลิงชีวภาพและเคมีชีวภาพ	7.08	5.35
- ดิจิทัล	0.51	0.13
- การแพทย์ครบวงจร	1.96	3.52
รวม	100.00	100.00

จำแนกตามระดับการศึกษาของ 10 อุตสาหกรรม



ที่มา : ระบบให้บริการประชาชน (e-service.doe.go.th) ผ่านระบบ Single Sign On ของกรมการจัดหางาน

3. การเดินทางไปทำงานในต่างประเทศ จำนวน 149 คน

- เพิ่มขึ้น 40.57% จากเดือนที่ผ่านมา
- ลดลง 5.10% จากช่วงเดียวกันของปีก่อน

จำแนกตามประเภทการเดินทาง	จำนวน	ร้อยละ
- เดินทางด้วยตนเอง	20	13.42
- กรมการจัดหางานจัดส่ง	15	10.07
- นายจ้างพาลูกจ้างไปทำงาน	32	21.48
- นายจ้างส่งลูกจ้างไปฝึกงาน	6	4.03
- บริษัทจัดหางานจัดส่ง	26	17.45
- RE-ENTRY	50	33.56
รวม	149	100.00

ที่มา : กองบริหารแรงงานไทยไปต่างประเทศ

4. การทำงานของคนต่างด้าวคงเหลือ

จำนวน 527,005 คน

- ลดลง 0.50% จากเดือนที่ผ่านมา
- เพิ่มขึ้น 19.66% จากช่วงเดียวกันของปีก่อน

จำแนกตามการอนุญาต ดังนี้

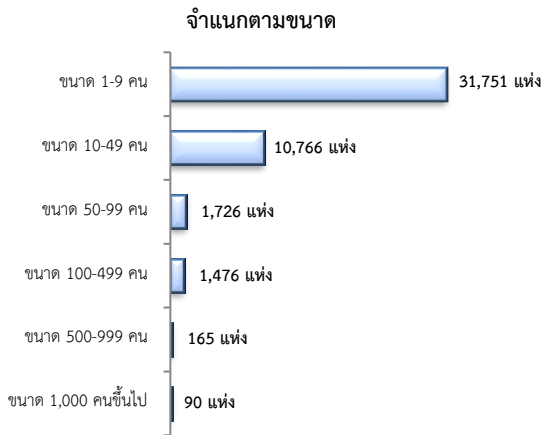
- ทั่วไป 4,898 คน
- นำเข้าตาม MOU 113,833 คน
- ส่งเสริมการลงทุน (BOI) 304 คน
- ชนกลุ่มน้อย 13,238 คน
- มติครม.วันที่ 7 ก.พ. 2566 394,732 คน

ที่มา : สำนักบริหารแรงงานต่างด้าว

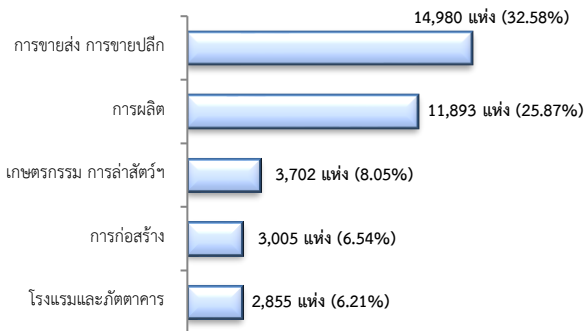
5. จำนวนสถานประกอบการและลูกจ้างคงเหลือ

สถานประกอบการ 45,974 แห่ง

- เพิ่มขึ้น 0.33% จากเดือนที่ผ่านมา
- เพิ่มขึ้น 3.48% จากช่วงเดียวกันของปีก่อน

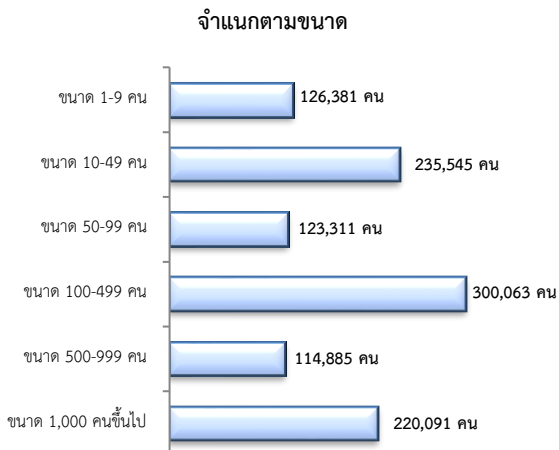


สถานประกอบการ ตามประเภทอุตสาหกรรม 5 อันดับแรก



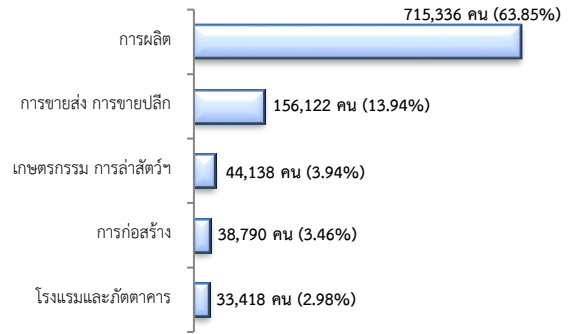
จำนวนลูกจ้าง 1,120,276 คน

- เพิ่มขึ้น 0.36% จากเดือนที่ผ่านมา
- เพิ่มขึ้น 4.05% จากช่วงเดียวกันของปีก่อน



จำนวนลูกจ้าง

ตามประเภทอุตสาหกรรม 5 อันดับแรก



ที่มา : สำนักงานสวัสดิการและคุ้มครองแรงงานจังหวัด

6. สถานประกอบการในระบบประกันสังคมคงเหลือ

สถานประกอบการ 43,132 แห่ง

- เพิ่มขึ้น 0.15% จากเดือนที่ผ่านมา
- เพิ่มขึ้น 1.74% จากช่วงเดียวกันของปีก่อน

ผู้ประกันตน 2,755,332 คน

- ลดลง 0.09% จากเดือนที่ผ่านมา
- เพิ่มขึ้น 1.68% จากช่วงเดียวกันปีก่อน

มาตรา	มิ.ย.	ก.ค.	ก.ค.	ช่วงเดียวกัน เดือนก่อน	ช่วงเดียวกัน ปีก่อน
ม.33 (คน)	1,128,656	1,080,823	1,126,603	-0.18	4.24
ม.39 (คน)	146,208	152,192	145,337	-0.60	-4.50
ม.40 (คน)	1,482,932	1,476,807	1,483,392	0.03	0.45

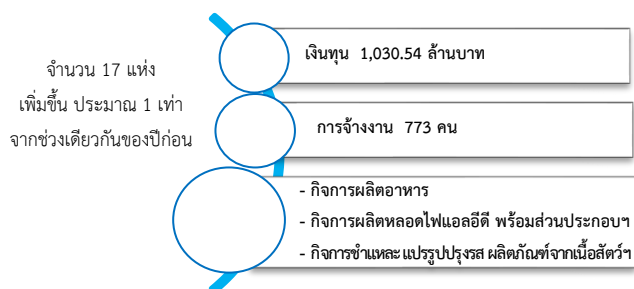
ที่มา : กองวิจัยและพัฒนา สำนักงานประกันสังคม (www.sso.go.th)

จำนวนแรงงานต่างด้าวในระบบประกันสังคมคงเหลือ

- สถานประกอบการ จำนวน 12,852 แห่ง
- ผู้ประกันตน จำนวน 344,025 คน

ที่มา : สำนักงานประกันสังคมจังหวัด

7. โรงงานอุตสาหกรรมที่ได้รับอนุญาตให้ประกอบกิจการใหม่



ที่มา : กรมโรงงานอุตสาหกรรม