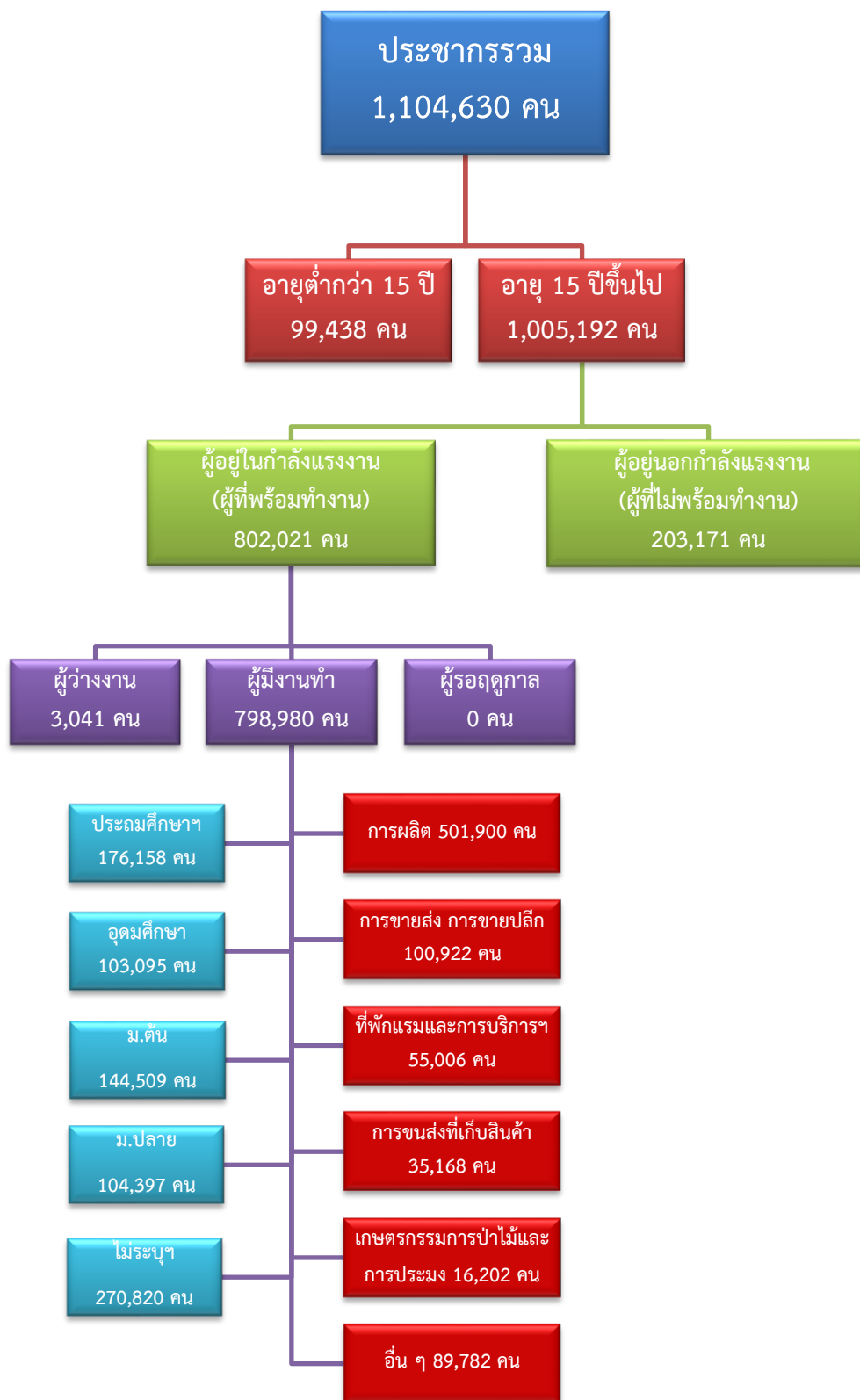


ข้อมูลสถานการณ์ด้านแรงงาน จังหวัดสมุทรสาคร เดือนพฤษภาคม 2567

1. ข้อมูลการทำงานของประชากร ไตรมาส 1/2567



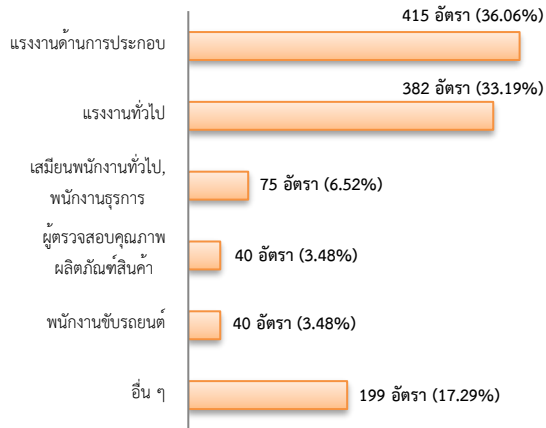
ที่มา : สำนักงานสถิติแห่งชาติ

2. การให้บริการจัดหางานของรัฐ

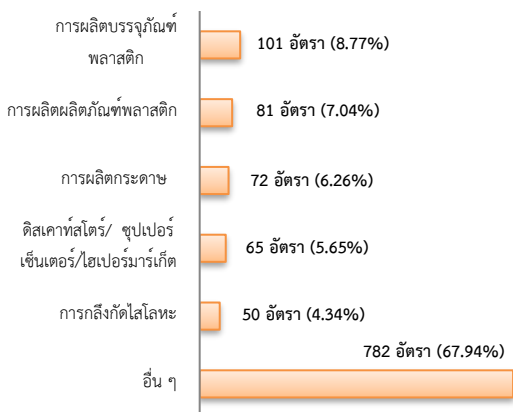
ตำแหน่งงาน 1,151 อัตรา

- เพิ่มขึ้น 68.27 จากเดือนที่ผ่านมา
- ลดลง 55.30% จากช่วงเดียวกันของปีก่อน

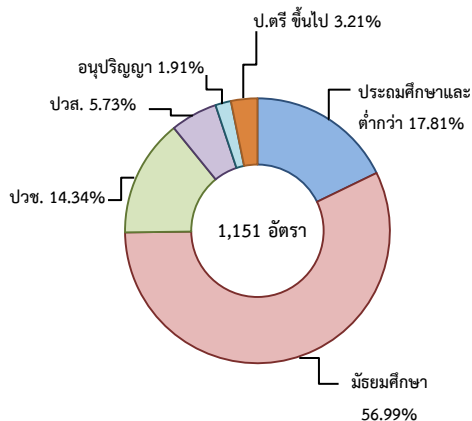
จำแนกตามประเภทอาชีพ 5 อันดับแรก



จำแนกตามประเภทอุตสาหกรรม 5 อันดับแรก



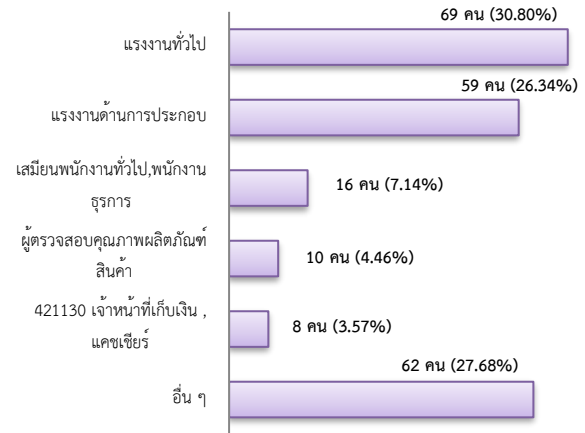
จำแนกตามระดับการศึกษา



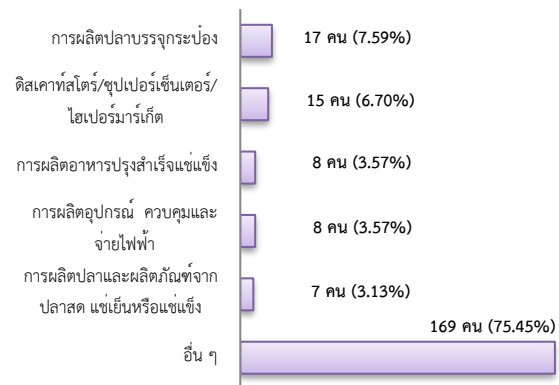
การบรรจุงาน 224 คน

- ลดลง 0.88% จากเดือนที่ผ่านมา
- ลดลง 10.04% จากช่วงเดียวกันของปีก่อน

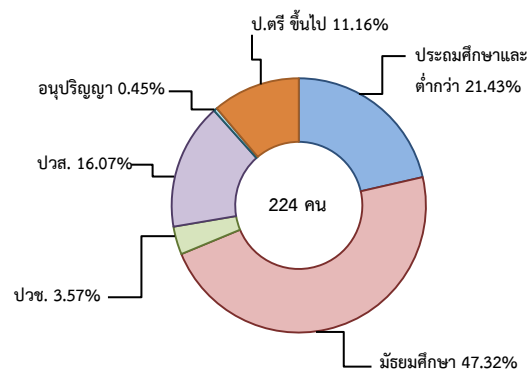
จำแนกตามประเภทอาชีพ 5 อันดับแรก



จำแนกตามประเภทอุตสาหกรรม 5 อันดับแรก



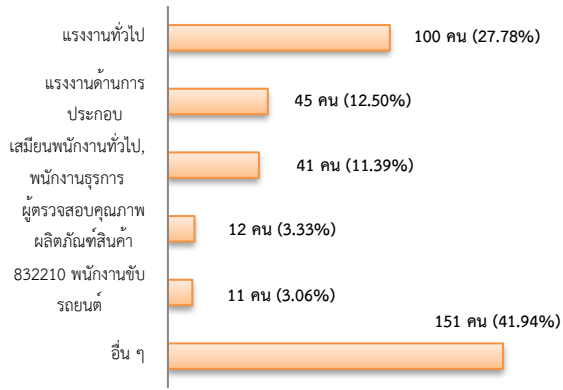
จำแนกตามระดับการศึกษา



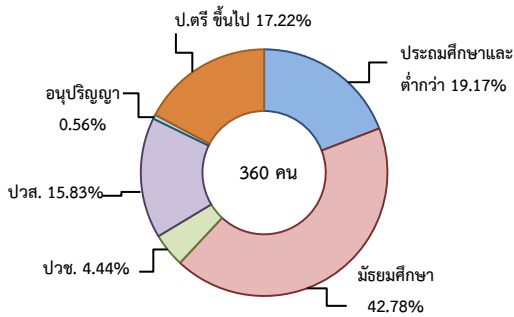
ผู้สมัครงาน (รวมทุกการให้บริการ) 360 คน

- เพิ่มขึ้น 1.12% จากเดือนที่ผ่านมา
- ลดลง 6.74% จากช่วงเดียวกันของปีก่อน

จำแนกตามประเภทอาชีพ 5 อันดับแรก



จำแนกตามระดับการศึกษา



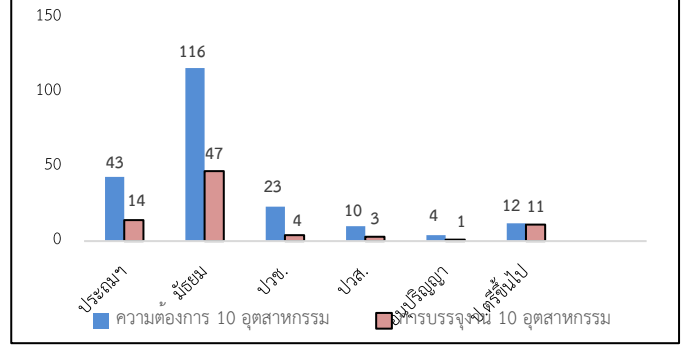
ความต้องการแรงงานใน 10 อุตสาหกรรมเป้าหมาย มีจำนวน 208 อัตรา

- เพิ่มขึ้น 5.58% จากเดือนที่ผ่านมา
- ลดลง 73.64% จากช่วงเดียวกันของปีก่อน

10 อุตสาหกรรมเป้าหมาย ความต้องการแรงงาน เปรียบเทียบกับการบรรจุนาน

| 10 อุตสาหกรรมเป้าหมาย | ความต้องการ การแรงงาน | การบรรจุนาน |
|---------------------------------|-----------------------|---------------|
| - ยานยนต์สมัยใหม่ | 9.62 | 5.00 |
| - อิเล็กทรอนิกส์อัจฉริยะ | 0.00 | 8.75 |
| - การท่องเที่ยวกลุ่มรายได้ดี | 2.40 | 1.25 |
| - การเกษตรและเทคโนโลยีชีวภาพ | 0.00 | 3.75 |
| - การแปรรูปอาหาร | 73.56 | 72.50 |
| - หุ่นยนต์เพื่อการอุตสาหกรรม | 0.00 | 0.00 |
| - การบินและโลจิสติกส์ | 14.42 | 8.75 |
| - เชื้อเพลิงชีวภาพและเคมีชีวภาพ | 0.00 | 0.00 |
| - ดิจิทัล | 0.00 | 0.00 |
| - การแพทย์ครบวงจร | 0.00 | 0.00 |
| รวม | 100.00 | 100.00 |

จำแนกตามระดับการศึกษาของ 10 อุตสาหกรรม



ที่มา : ระบบให้บริการประชาชน (e-service.doe.go.th) ผ่านระบบ Single Sign On ของกรมการจัดหางาน

3. การเดินทางไปทำงานในต่างประเทศ จำนวน 20 คน

- ลดลง 25.93% จากเดือนที่ผ่านมา
- ลดลง 9.09% จากช่วงเดียวกันของปีก่อน

| จำแนกตามประเภทการเดินทาง | จำนวน | ร้อยละ |
|--|-----------|---------------|
| - เดินทางด้วยตนเอง | 2 | 10.00 |
| - กรมการจัดหางานจัดส่ง | 2 | 10.00 |
| - นายจ้างพาลูกจ้างไปทำงาน | 1 | 5.00 |
| - นายจ้างส่งลูกจ้างไปฝึกงาน | 1 | 5.00 |
| - บริษัทจัดหางานจัดส่ง | 8 | 40.00 |
| - จัดหางานปกติ (บจง.) | 6 | 75.00 |
| - จัดหางานเพื่อไปทำงานประจำเรือ (บจร.) | 2 | 25.00 |
| - RE-ENTRY | 6 | 30.00 |
| - RE-ENTRY | 0 | 0.00 |
| - VISA Re-Entry | 6 | 100.00 |
| รวม | 20 | 100.00 |

ที่มา : กองบริหารแรงงานไทยไปต่างประเทศ

4. การทำงานของคนต่างด้าวคงเหลือ

จำนวน 286,193 คน

- เพิ่มขึ้น 10.39% จากเดือนที่ผ่านมา
- เพิ่มขึ้น 0.30% จากช่วงเดียวกันของปีก่อน

จำแนกตามการอนุญาต ดังนี้

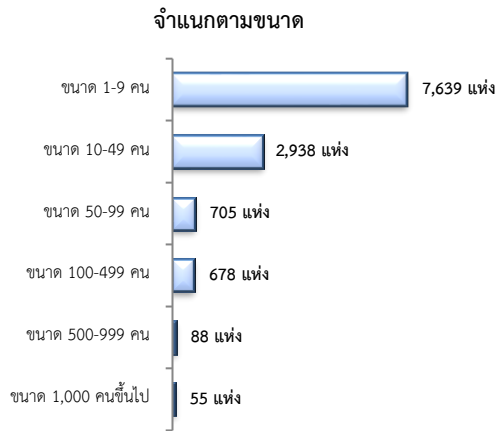
- ทั่วไป 1,984 คน
- นำเข้าตาม MOU 39,755 คน
- ส่งเสริมการลงทุน (BOI) 181 คน
- ชนกลุ่มน้อย 3,357 คน
- มติกรม.วันที่ 7 ก.พ. 2566 168,784 คน
- มติกรม.วันที่ 3 ต.ค. 2566 72,132 คน

ที่มา : สำนักบริหารแรงงานต่างด้าว

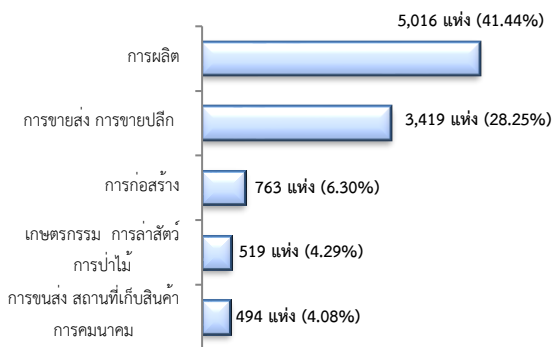
5. จำนวนสถานประกอบการและลูกจ้างคงเหลือ

สถานประกอบการ 12,103 แห่ง

- เพิ่มขึ้น 0.31% จากเดือนที่ผ่านมา
- เพิ่มขึ้น 1.47% จากช่วงเดียวกันของปีก่อน

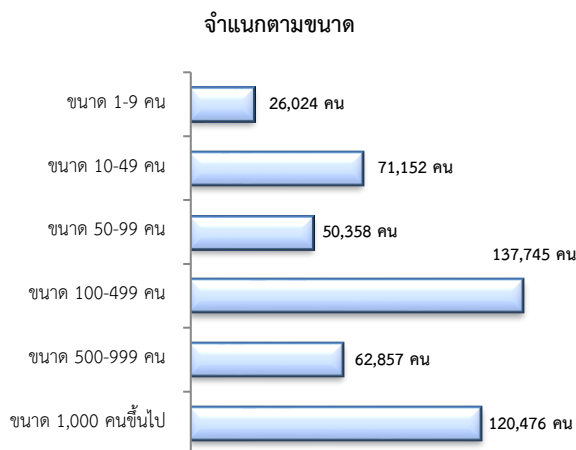


สถานประกอบการ ตามประเภทอุตสาหกรรม 5 อันดับแรก



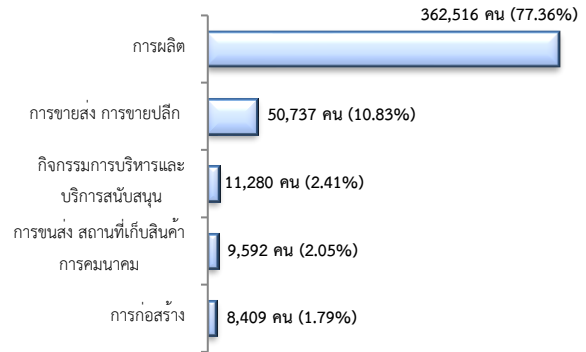
จำนวนลูกจ้าง 468,612 คน

- เพิ่มขึ้น 0.24% จากเดือนที่ผ่านมา
- ลดลง 2.77% จากช่วงเดียวกันปีก่อน



จำนวนลูกจ้าง

ตามประเภทอุตสาหกรรม 5 อันดับแรก



ที่มา : สำนักงานสวัสดิการและคุ้มครองแรงงานจังหวัด

6. สถานประกอบการในระบบประกันสังคมคงเหลือ

สถานประกอบการ 12,870 แห่ง

- เพิ่มขึ้น 0.33% จากเดือนที่ผ่านมา
- เพิ่มขึ้น 3.29% จากช่วงเดียวกันของปีก่อน

ผู้ประกันตน 686,465 คน

- เพิ่มขึ้น 0.48% จากเดือนที่ผ่านมา
- เพิ่มขึ้น 0.39% จากช่วงเดียวกันของปีก่อน

| มาตรา | เม.ย. | พ.ค. | พ.ค. | ช่วงเดียวกัน เดือนก่อน | ช่วงเดียวกัน ปีก่อน |
|-----------|---------|---------|---------|---------------------------|------------------------|
| ม.33 (คน) | 476,669 | 475,349 | 480,280 | 0.76 | 1.04 |
| ม.39 (คน) | 35,926 | 38,524 | 35,581 | -0.96 | -7.64 |
| ม.40 (คน) | 170,583 | 169,934 | 170,604 | 0.01 | 0.39 |

ที่มา : กองวิจัยและพัฒนา สำนักงานประกันสังคม (www.sso.go.th)

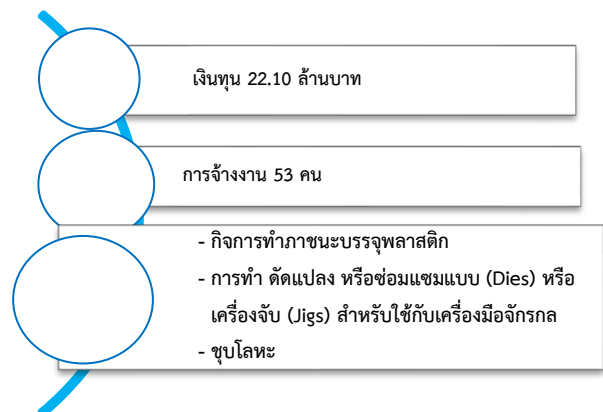
จำนวนแรงงานต่างด้าวในระบบประกันสังคมคงเหลือ

- สถานประกอบการ จำนวน 5,821 แห่ง
- ผู้ประกันตน จำนวน 203,630 คน

ที่มา : สำนักงานประกันสังคมจังหวัด

7. โรงงานอุตสาหกรรมที่ได้รับอนุญาตให้ประกอบกิจการใหม่

จำนวน 3 แห่ง
ลดลง 70.00%
ช่วงเดียวกันของปีก่อน



ที่มา : กรมโรงงานอุตสาหกรรม