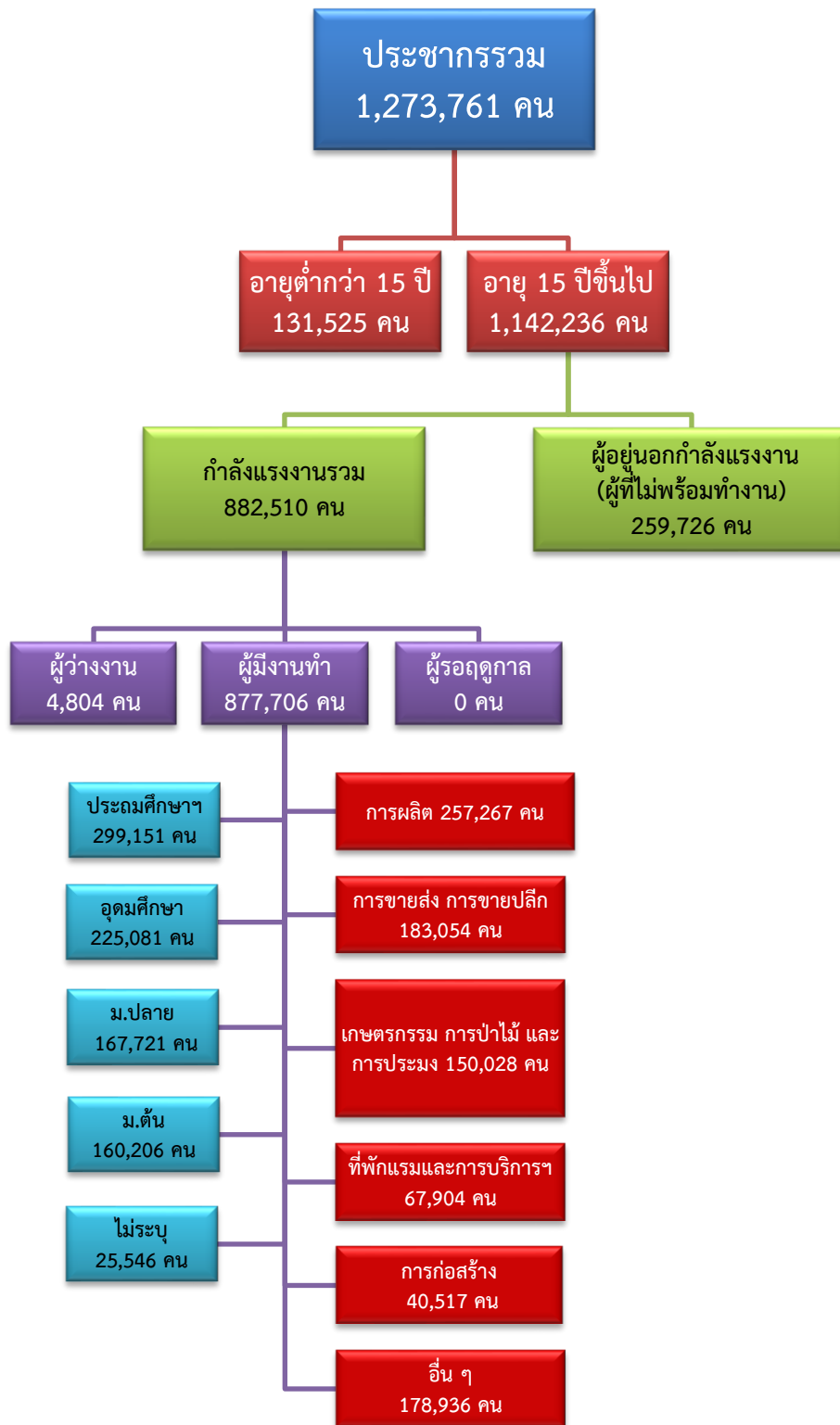


ข้อมูลสถานการณ์ด้านแรงงาน จังหวัดนครปฐม เดือนธันวาคม 2567

1. ข้อมูลการทำงานของประชากร ไตรมาส 3/2567



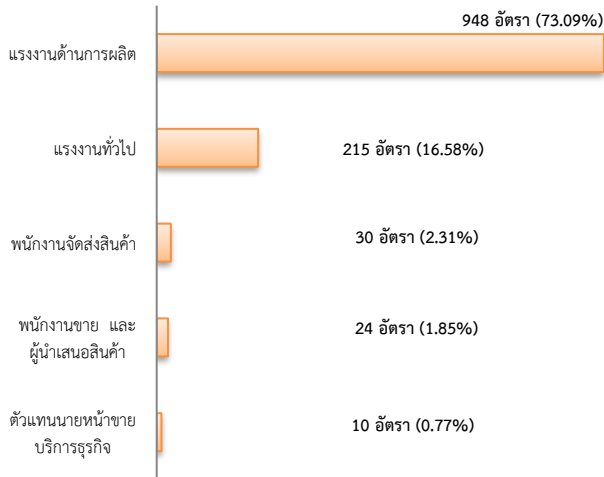
ที่มา : สำนักงานสถิติแห่งชาติ

2. การให้บริการจัดหางานของรัฐ

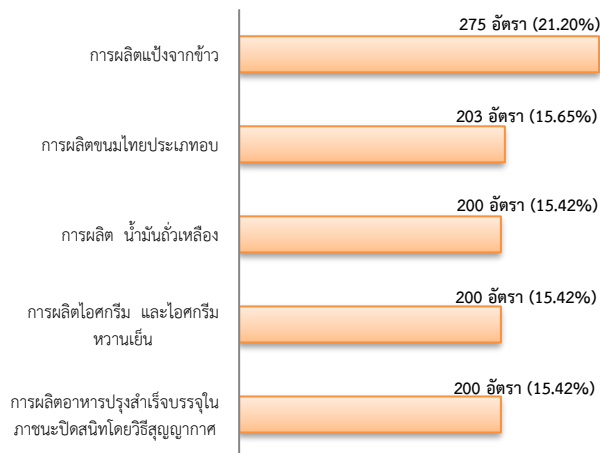
ตำแหน่งงาน 1,297 อัตรา

- เพิ่มขึ้น ปริมาณ 5 เท่าจากเดือนที่ผ่านมา
- ลดลง 30.86% จากช่วงเดียวกันของปีก่อน

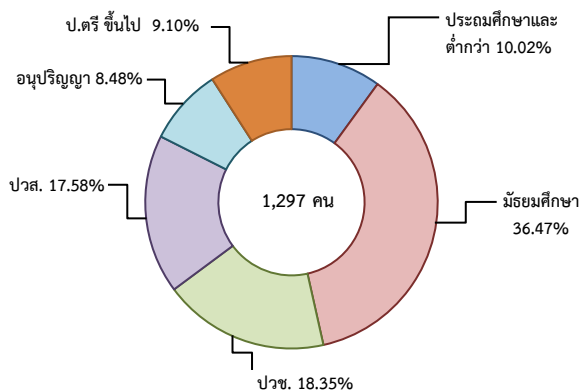
จำแนกตามประเภทอาชีพ 5 อันดับแรก



จำแนกตามประเภทอุตสาหกรรม 5 อันดับแรก



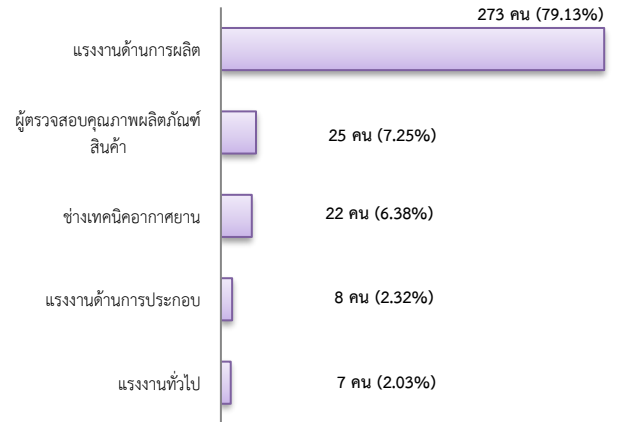
จำแนกตามระดับการศึกษา



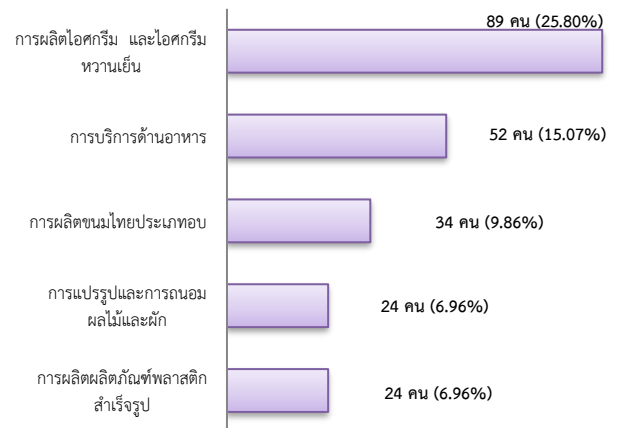
การบรรจุงาน 345 คน

- ลดลง 2.27% จากเดือนที่ผ่านมา
- เพิ่มขึ้น 12.01% จากช่วงเดียวกันของปีก่อน

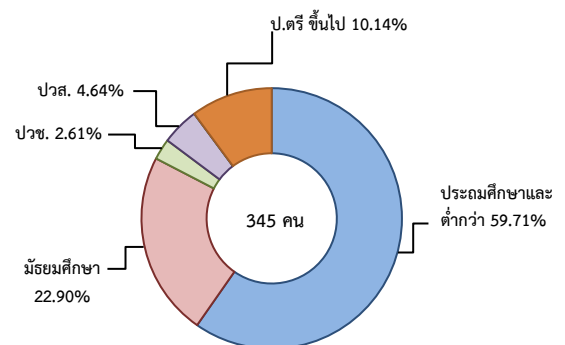
จำแนกตามประเภทอาชีพ 5 อันดับแรก



จำแนกตามประเภทอุตสาหกรรม 5 อันดับแรก



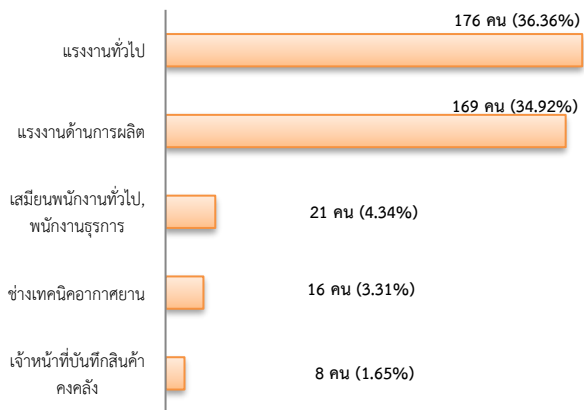
จำแนกตามระดับการศึกษา



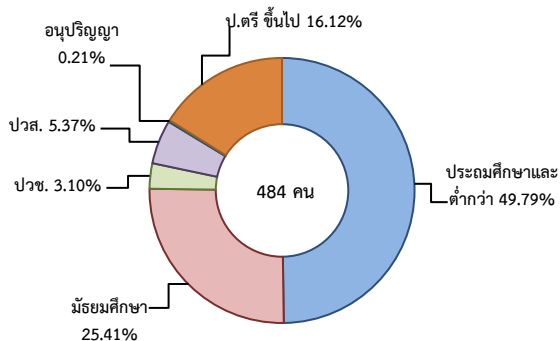
ผู้สมัครงาน (รวมทุกการให้บริการ) 484 คน

- ลดลง 2.81% จากเดือนที่ผ่านมา
- เพิ่มขึ้น 12.82% จากช่วงเดียวกันของปีก่อน

จำแนกตามประเภทอาชีพ 5 อันดับแรก



จำแนกตามระดับการศึกษา



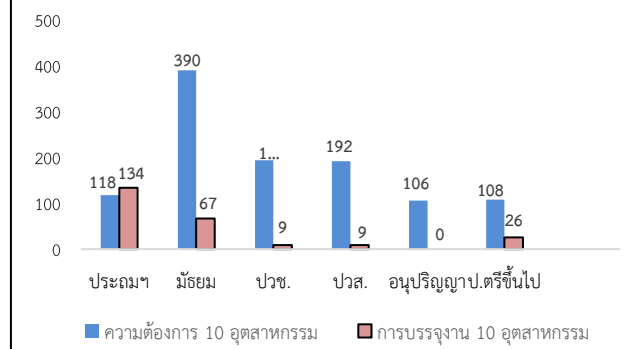
ความต้องการแรงงานใน 10 อุตสาหกรรมเป้าหมาย มีจำนวน 1,108 อัตรา

- เพิ่มขึ้น ประมาณ 5 เท่า จากเดือนที่ผ่านมา
- ลดลง 25.08% จากช่วงเดียวกันของปีก่อน

10 อุตสาหกรรมเป้าหมาย ความต้องการแรงงาน เปรียบเทียบกับการบรรจุงาน

10 อุตสาหกรรมเป้าหมาย	ความต้องการ การแรงงาน	การบรรจุงาน
- ยานยนต์สมัยใหม่	0.00	0.00
- อิเล็กทรอนิกส์อัจฉริยะ	0.00	0.00
- การท่องเที่ยวกลุ่มรายได้ดี	0.63	24.08
- การเกษตรและเทคโนโลยีชีวภาพ	0.00	0.00
- การแปรรูปอาหาร	99.37	75.92
- หุ่นยนต์เพื่ออุตสาหกรรม	0.00	0.00
- การบินและโลจิสติกส์	0.00	0.00
- เชื้อเพลิงชีวภาพและเคมีชีวภาพ	0.00	0.00
- ดิจิทัล	0.00	0.00
- การแพทย์ครบวงจร	0.00	0.00
รวม	100.00	100.00

จำแนกตามระดับการศึกษาของ 10 อุตสาหกรรม



ที่มา : ระบบให้บริการประชาชน (e-service.doe.go.th) ผ่านระบบ Single Sign On ของกรมการจัดหางาน

3. การเดินทางไปทำงานในต่างประเทศ จำนวน 33 คน

- ลดลง 17.50% จากเดือนที่ผ่านมา
- ลดลง 28.26% จากช่วงเดียวกันของปีก่อน

จำแนกตามประเภทการเดินทาง	จำนวน	ร้อยละ
- เดินทางด้วยตนเอง	4	12.12
- กรมการจัดหางานจัดส่ง	1	3.03
- นายจ้างพาลูกจ้างไปทำงาน	12	36.36
- นายจ้างส่งลูกจ้างไปฝึกงาน	3	9.09
- บริษัทจัดหางานจัดส่ง	4	12.12
- จัดหางานปกติ (บจง.)	1	25.00
- จัดหางานเพื่อไปทำงานประจำเรือ (บจร.)	3	75.00
- RE-ENTRY	9	27.27
- RE-ENTRY	8	88.89
- VISA Re-Entry	1	11.11
รวม	33	100.00

ที่มา : กองบริหารแรงงานไทยไปต่างประเทศ

4. การทำงานของคนต่างด้าวคงเหลือ

จำนวน 119,345 คน

- ปริมาณคงที่ จากเดือนที่ผ่านมา
- เพิ่มขึ้น 30.28% จากช่วงเดียวกันของปีก่อน

จำแนกตามการอนุญาต ดังนี้

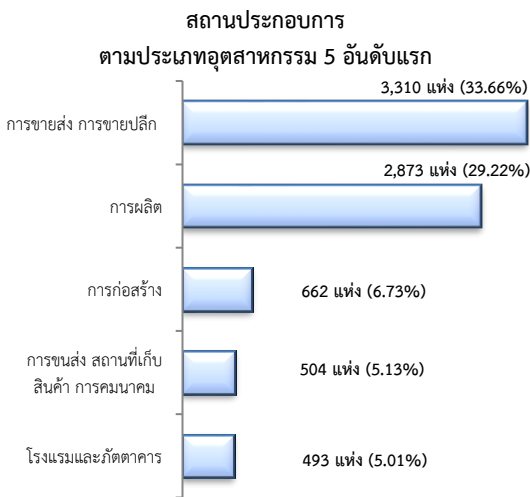
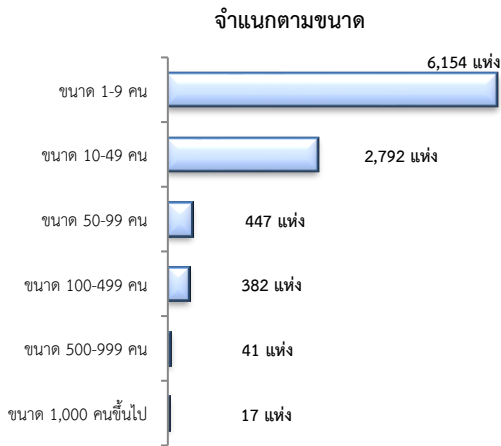
- ทั่วไป 1,267 คน
- นำเข้าตาม MOU 15,356 คน
- ส่งเสริมการลงทุน (BOI) 37 คน
- ชนกลุ่มน้อย 3,325 คน
- มติครม.วันที่ 7 ก.พ. 2566 66,146 คน
- มติครม.วันที่ 3 ต.ค. 2566 33,214 คน

ที่มา : สำนักงานบริหารแรงงานต่างด้าว

5. จำนวนสถานประกอบการและลูกจ้างคงเหลือ

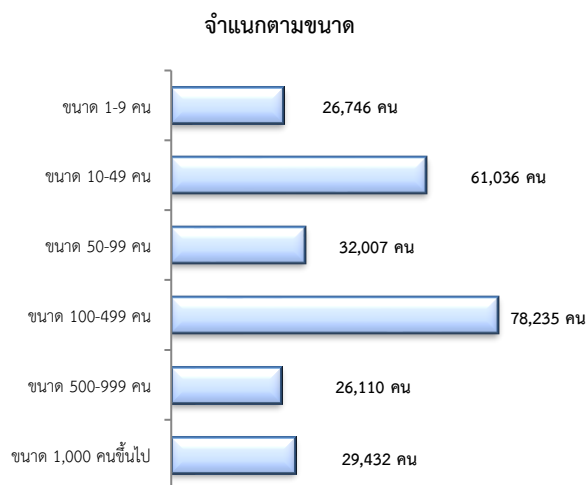
สถานประกอบการ 9,833 แห่ง

- เพิ่มขึ้น 0.42% จากเดือนที่ผ่านมา
- เพิ่มขึ้น 5.14% จากช่วงเดียวกันของปีก่อน

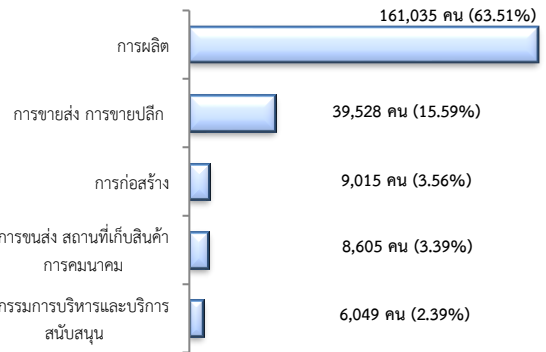


จำนวนลูกจ้าง 253,566 คน

- เพิ่มขึ้น 0.20% จากเดือนที่ผ่านมา
- เพิ่มขึ้น 2.68% จากช่วงเดียวกันของปีก่อน



จำนวนลูกจ้าง ตามประเภทอุตสาหกรรม 5 อันดับแรก



ที่มา : สำนักงานสถิติการและคุ้มครองแรงงานจังหวัด

6. สถานประกอบการในระบบประกันสังคมคงเหลือ

สถานประกอบการ 10,466 แห่ง

- ลดลง 0.08% จากเดือนที่ผ่านมา
- เพิ่มขึ้น 1.11% จากช่วงเดียวกันของปีก่อน

ผู้ประกันตน 556,129 คน

- ลดลง 0.05% จากเดือนที่ผ่านมา
- เพิ่มขึ้น 0.10% จากช่วงเดียวกันของปีก่อน

มาตรา	พ.ย.	ธ.ค.	ธ.ค.	ช่วงเดียวกัน เดือนก่อน	ช่วงเดียวกัน ปีก่อน
	67	66	67		
ม.33 (คน)	263,743	261,360	263,442	-0.11	0.80
ม.39 (คน)	33,718	35,365	33,783	0.19	-4.47
ม.40 (คน)	258,936	258,834	258,904	-0.01	0.03

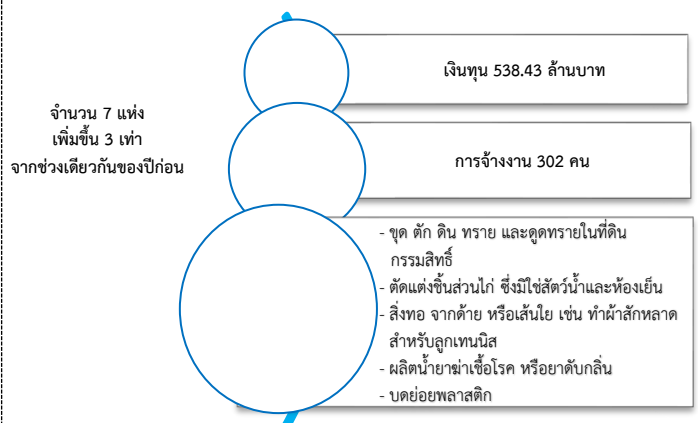
ที่มา : กองวิจัยและพัฒนา สำนักงานประกันสังคม (www.sso.go.th)

จำนวนแรงงานต่างด้าวในระบบประกันสังคมคงเหลือ

- สถานประกอบการ จำนวน 2,934 แห่ง
- ผู้ประกันตน จำนวน 69,254 คน

ที่มา : สำนักงานประกันสังคมจังหวัด

7. โรงงานอุตสาหกรรมที่ได้รับอนุญาตให้ประกอบกิจการใหม่



ที่มา : กรมโรงงานอุตสาหกรรม