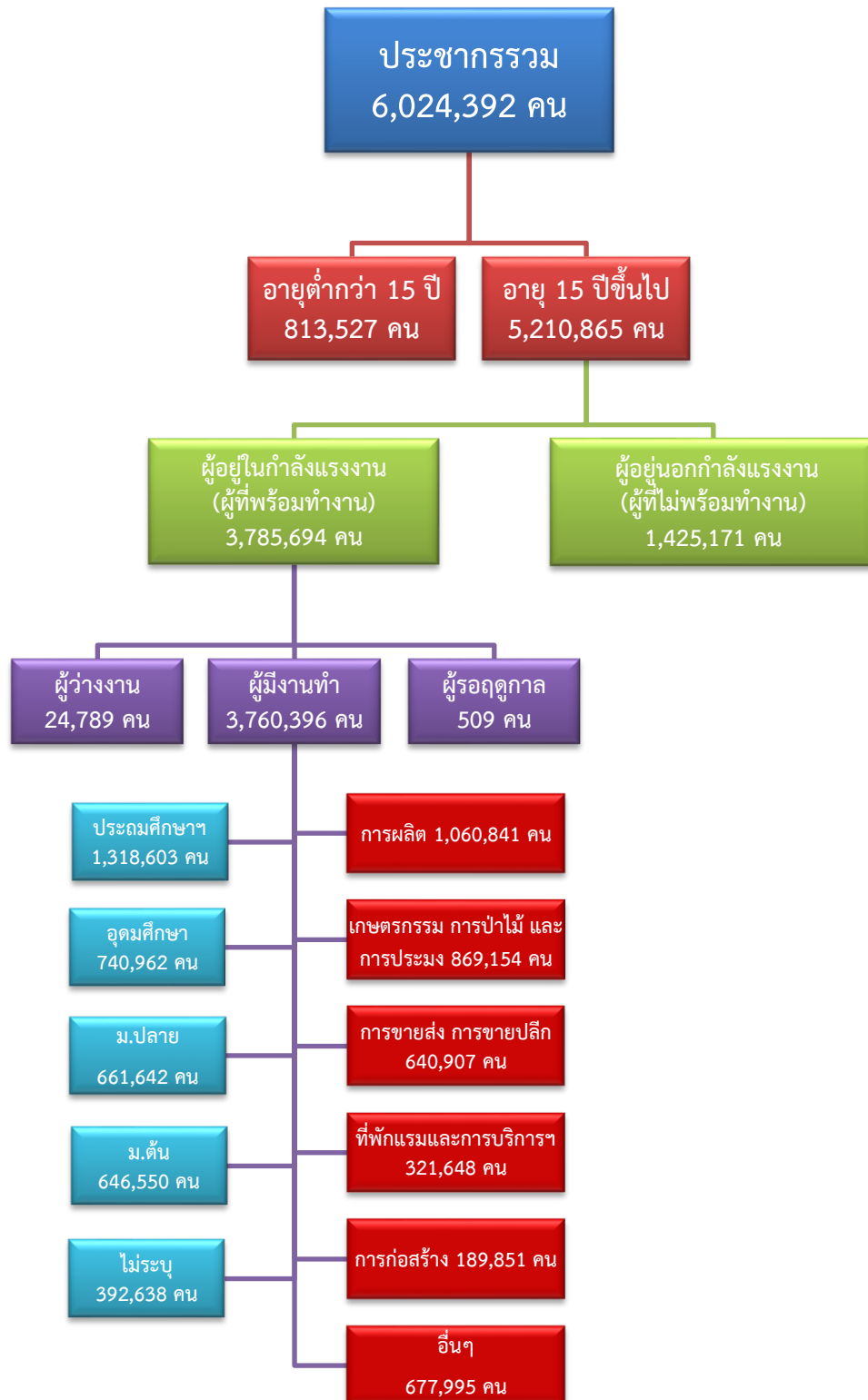


ข้อมูลสถานการณ์ด้านแรงงาน ภาคตะวันตก เดือนมิถุนายน 2567

1. ข้อมูลการทำงานของประชากร ไตรมาส 1/2567



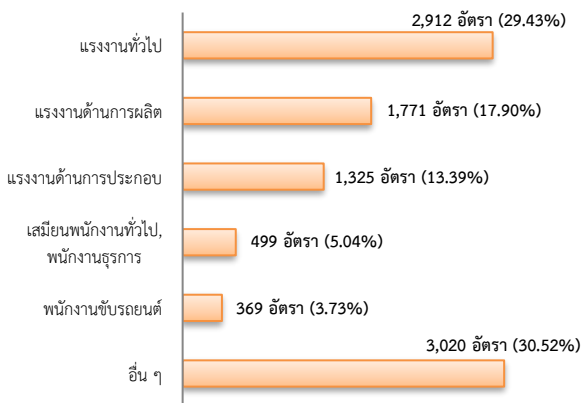
ที่มา : สำนักงานสถิติแห่งชาติ

2. การให้บริการจัดหางานของรัฐ

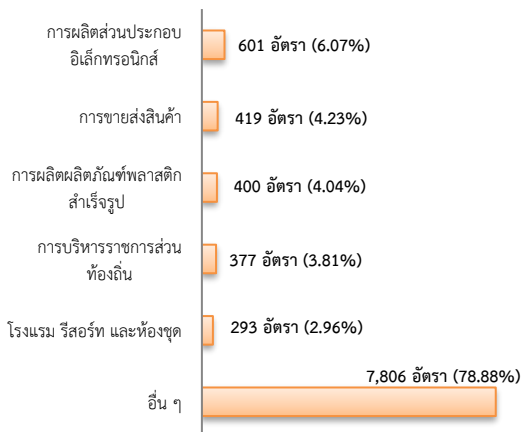
ตำแหน่งงาน 9,896 อัตรา

- เพิ่มขึ้น 46.87% จากเดือนที่ผ่านมา
- เพิ่มขึ้น 4.05% จากช่วงเดียวกันของปีก่อน

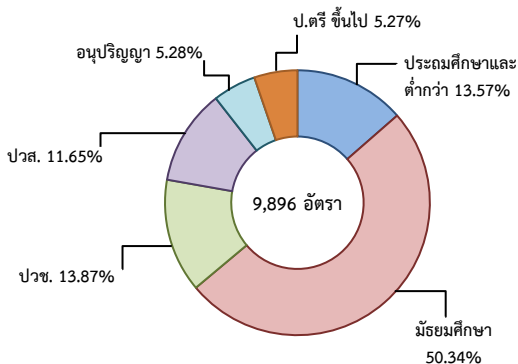
จำแนกตามประเภทอาชีพ 5 อันดับแรก



จำแนกตามประเภทอุตสาหกรรม 5 อันดับแรก



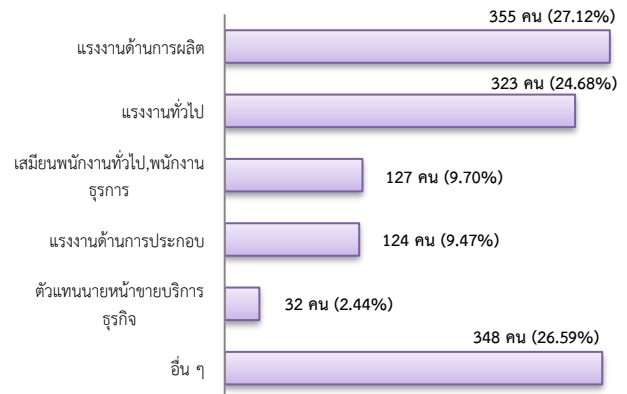
จำแนกตามระดับการศึกษา



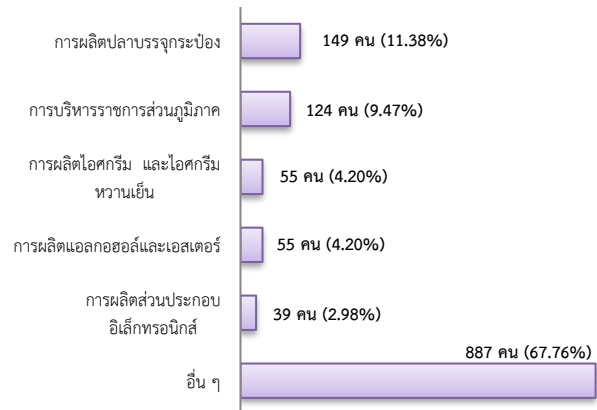
การบรรจุงาน 1,309 คน

- ลดลง 10.40% จากเดือนที่ผ่านมา
- ลดลง 3.25% จากช่วงเดียวกันของปีก่อน

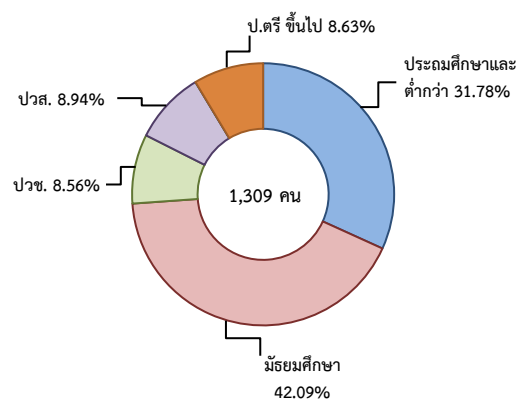
จำแนกตามประเภทอาชีพ 5 อันดับแรก



จำแนกตามประเภทอุตสาหกรรม 5 อันดับแรก



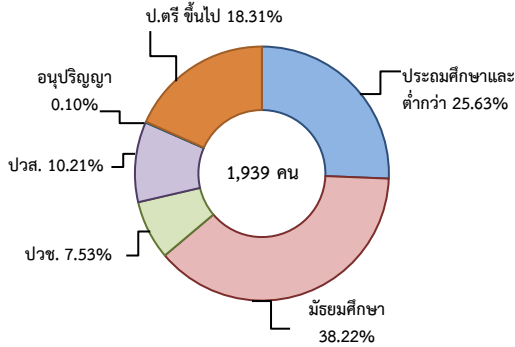
จำแนกตามระดับการศึกษา



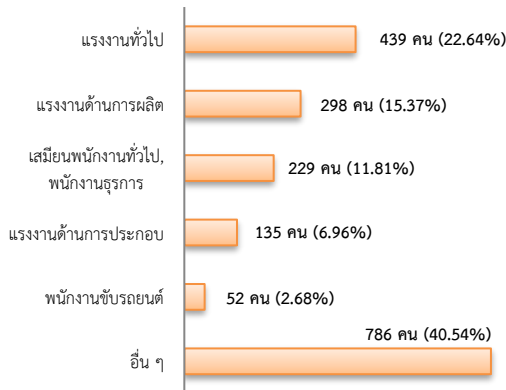
ผู้สมัครงาน (รวมทุกการให้บริการ) 1,939 คน

- ลดลง 10.60% จากเดือนที่ผ่านมา
- เพิ่มขึ้น 4.25% จากช่วงเดียวกันของปีก่อน

จำแนกตามระดับการศึกษา



จำแนกตามประเภทอาชีพ 5 อันดับแรก



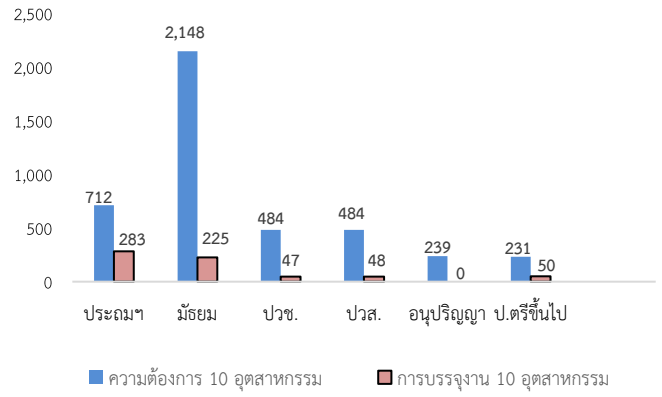
ความต้องการแรงงานใน 10 อุตสาหกรรมเป้าหมาย มีจำนวน 4,298 อัตรา

- เพิ่มขึ้น 40.83% จากเดือนที่ผ่านมา
- ลดลง 7.41% จากช่วงเดียวกันของปีก่อน

10 อุตสาหกรรมเป้าหมาย ความต้องการแรงงาน เปรียบเทียบกับการบรรจุนาน

10 อุตสาหกรรมเป้าหมาย	ความต้องการ การแรงงาน	การบรรจุนาน
- ยานยนต์สมัยใหม่	4.49	2.60
- อิเล็กทรอนิกส์อัจฉริยะ	16.36	7.81
- การท่องเที่ยวกลุ่มรายได้ดี	10.94	8.12
- การเกษตรและเทคโนโลยีชีวภาพ	4.51	1.38
- การแปรรูปอาหาร	57.41	64.01
- หุ่นยนต์เพื่อการอุตสาหกรรม	0.07	0.15
- การบินและโลจิสติกส์	4.35	2.76
- เชื้อเพลิงชีวภาพและเคมีชีวภาพ	0.19	8.73
- ดิจิทัล	0.16	0.00
- การแพทย์ครบวงจร	1.47	4.44
รวม	100.00	100.00

จำแนกตามระดับการศึกษาของ 10 อุตสาหกรรม



ที่มา : ระบบให้บริการประชาชน (e-service.doe.go.th) ผ่านระบบ Single Sign On ของกรมการจัดหางาน

3. การเดินทางไปทำงานในต่างประเทศ จำนวน 182 คน

- เพิ่มขึ้น 28.17% จากเดือนที่ผ่านมา
- เพิ่มขึ้น 71.70% จากช่วงเดียวกันของปีก่อน

จำแนกตามประเภทการเดินทาง	จำนวน	ร้อยละ
- เดินทางด้วยตนเอง	23	12.64
- กรมการจัดหางานจัดส่ง	21	11.54
- นายจ้างพาลูกจ้างไปทำงาน	10	5.49
- นายจ้างส่งลูกจ้างไปฝึกงาน	4	2.20
- บริษัทจัดหางานจัดส่ง	41	22.53
- จัดหางานปกติ (บจง.)	22	53.66
- จัดหางานเพื่อไปทำงานประจำเรือ (บจร.)	19	46.34
- RE-ENTRY	83	45.60
- RE-ENTRY	44	24.18
- VISA Re-Entry	39	21.43
รวม	182	100.00

ที่มา : กองบริหารแรงงานไทยไปต่างประเทศ

4. การทำงานของคนต่างด้าวคงเหลือ

จำนวน 601,892 คน

- ลดลง 0.23% จากเดือนที่ผ่านมา
- เพิ่มขึ้น 13.63% จากช่วงเดียวกันของปีก่อน

จำแนกตามการอนุญาต ดังนี้

- ทั่วไป	5,278 คน
- นำเข้าตาม MOU	88,571 คน
- ส่งเสริมการลงทุน (BOI)	360 คน
- ชนกลุ่มน้อย	12,719 คน
- มติครม.วันที่ 7 ก.พ. 2566	341,588 คน
- มติครม.วันที่ 3 ต.ค. 2566	153,376 คน

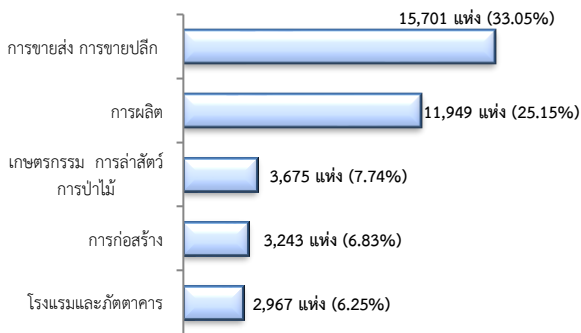
ที่มา : สำนักบริหารแรงงานต่างด้าว

5. จำนวนสถานประกอบการและลูกจ้างคงเหลือ

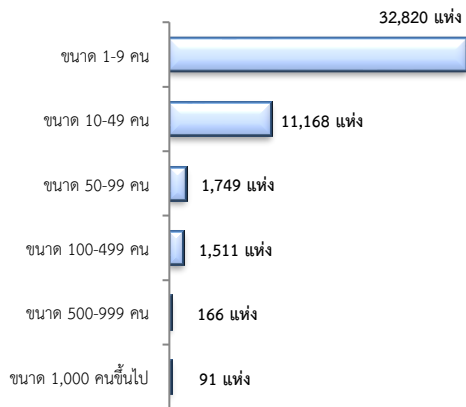
สถานประกอบการ 47,505 แห่ง

- เพิ่มขึ้น 0.37% จากเดือนที่ผ่านมา
- เพิ่มขึ้น 3.67% จากช่วงเดียวกันของปีก่อน

สถานประกอบการ
ตามประเภทอุตสาหกรรม 5 อันดับแรก



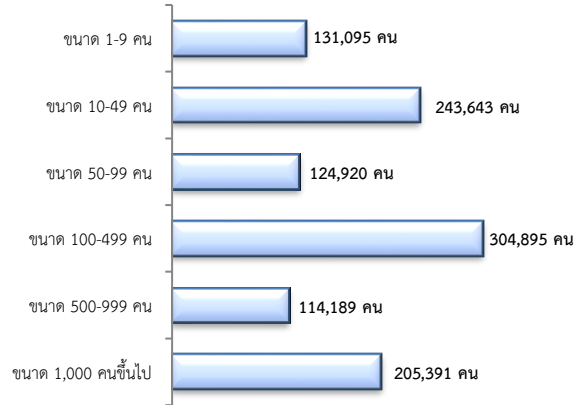
จำแนกตามขนาด



จำนวนลูกจ้าง 1,124,133 คน

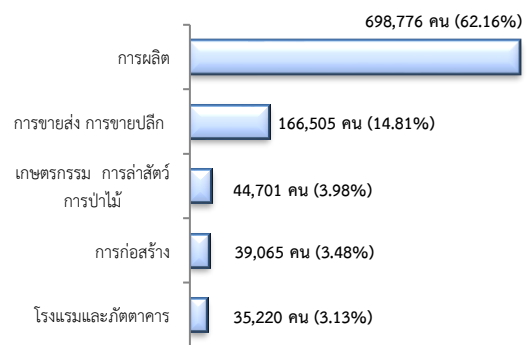
- เพิ่มขึ้น 0.10% จากเดือนที่ผ่านมา
- เพิ่มขึ้น 0.71% จากช่วงเดียวกันของปีก่อน

จำแนกตามขนาด



จำนวน 22 แห่ง
เพิ่มขึ้น 10.00%
จากช่วงเดียวกันของ

จำนวนลูกจ้าง
ตามประเภทอุตสาหกรรม 5 อันดับแรก



ที่มา : สำนักงานสวัสดิการและคุ้มครองแรงงานจังหวัด

6. สถานประกอบการในระบบประกันสังคมคงเหลือ

สถานประกอบการ 43,862 แห่ง

- เพิ่มขึ้น 0.03% จากเดือนที่ผ่านมา
- เพิ่มขึ้น 1.85% จากช่วงเดียวกันของปีก่อน

ผู้ประกันตน 2,769,898 คน

- เพิ่มขึ้น 0.22% จากเดือนที่ผ่านมา
- เพิ่มขึ้น 0.44% จากช่วงเดียวกันปีก่อน

มาตรา	พ.ศ.	มิ.ย.	มิ.ย.	ช่วงเดียวกัน เดือนก่อน	ช่วงเดียวกัน ปีก่อน
	67	66	67		
ม.33 (คน)	2,763,856	1,128,656	1,150,077	0.61	1.90
ม.39 (คน)	1,143,116	146,208	133,282	-0.88	-8.84
ม.40 (คน)	134,471	1,482,932	1,486,539	0.02	0.24

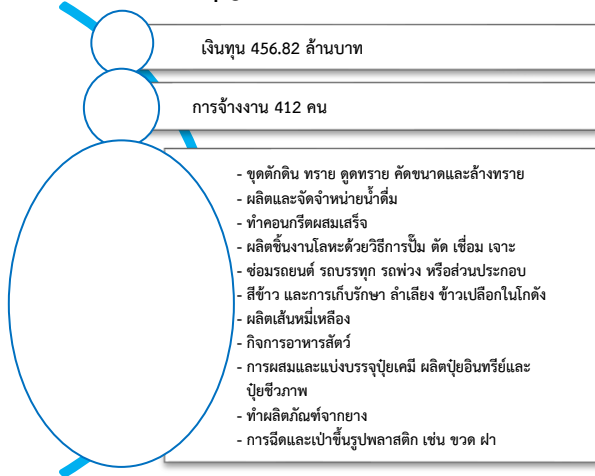
ที่มา : กองวิจัยและพัฒนา สำนักงานประกันสังคม (www.sso.go.th)

จำนวนแรงงานต่างด้าวในระบบประกันสังคมคงเหลือ

- สถานประกอบการ จำนวน 13,633 แห่ง
- ผู้ประกันตน จำนวน 370,689 คน

ที่มา : สำนักงานประกันสังคมจังหวัด

7. โรงงานอุตสาหกรรมที่ได้รับอนุญาตให้ประกอบกิจการใหม่



ที่มา : กรมโรงงานอุตสาหกรรม