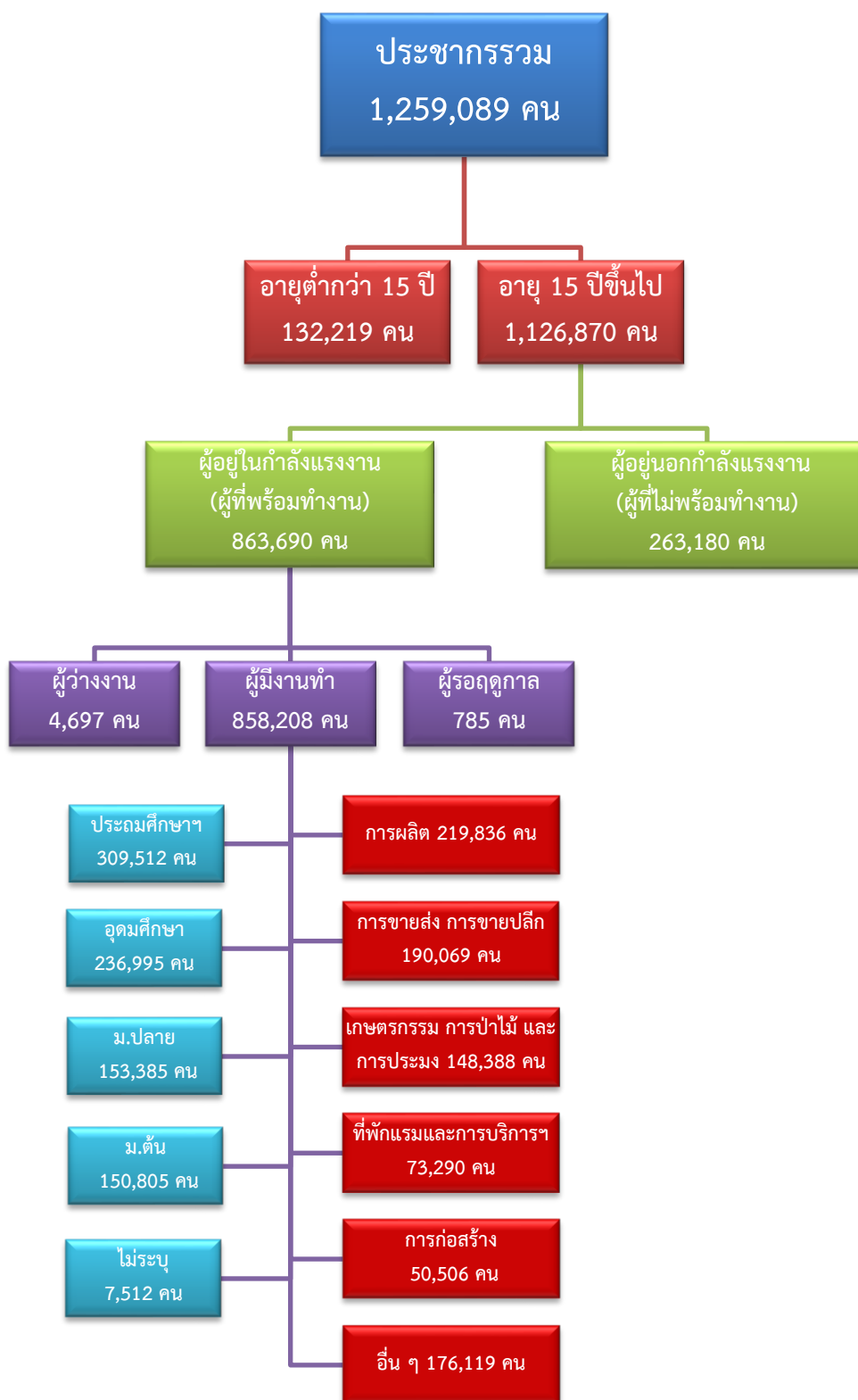


# ข้อมูลสถานการณ์ด้านแรงงาน จังหวัดนครปฐม เดือนธันวาคม 2566

## 1. ข้อมูลการทำงานของประชากร ไตรมาส 3/2566



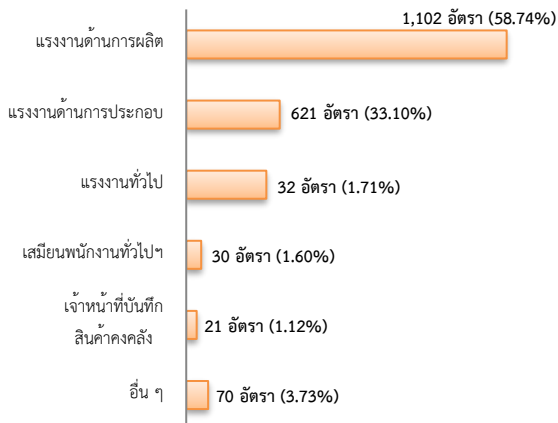
ที่มา : สำนักงานสถิติแห่งชาติ

## 2. การให้บริการจัดหางานของรัฐ

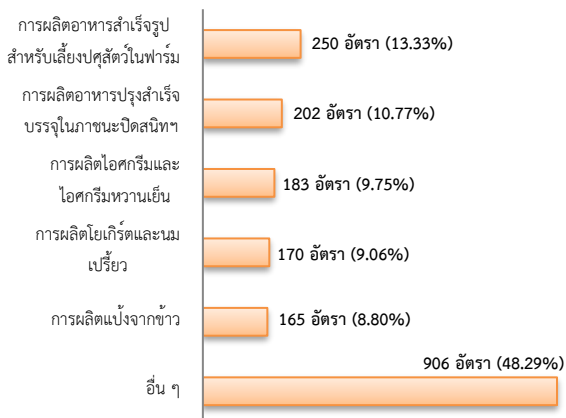
ตำแหน่งงาน 1,876 อัตรา

- ลดลง 2.65% จากเดือนที่ผ่านมา
- ลดลง 0.32% จากช่วงเดียวกันของปีก่อน

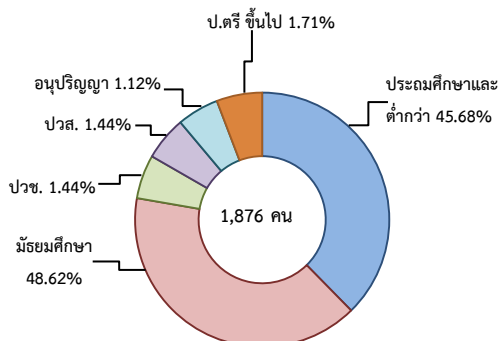
จำแนกตามประเภทอาชีพ 5 อันดับแรก



จำแนกตามประเภทอุตสาหกรรม 5 อันดับแรก



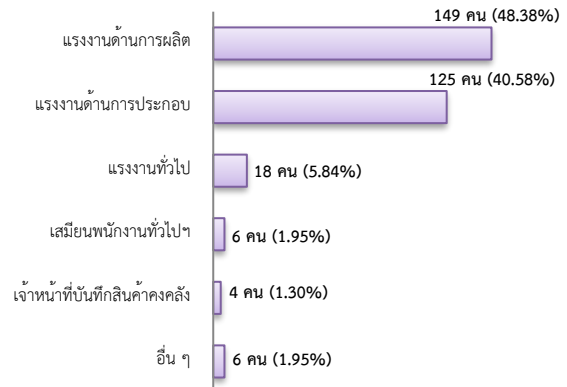
จำแนกตามระดับการศึกษา



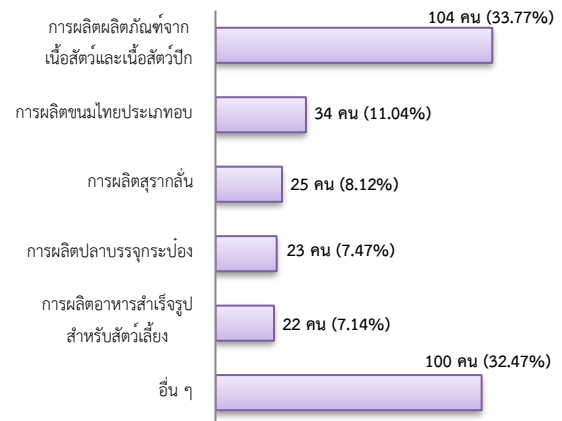
## การบรรจุงาน 308 คน

- เพิ่มขึ้น 0.33% จากเดือนที่ผ่านมา
- เพิ่มขึ้น 16.23% จากช่วงเดียวกันของปีก่อน

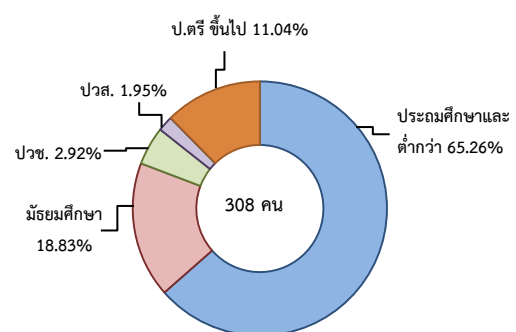
จำแนกตามประเภทอาชีพ 5 อันดับแรก



จำแนกตามประเภทอุตสาหกรรม 5 อันดับแรก



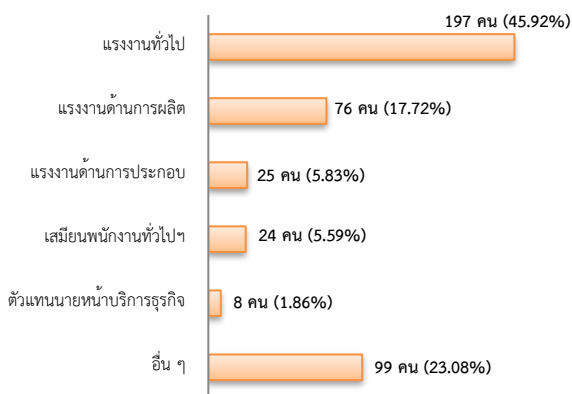
จำแนกตามระดับการศึกษา



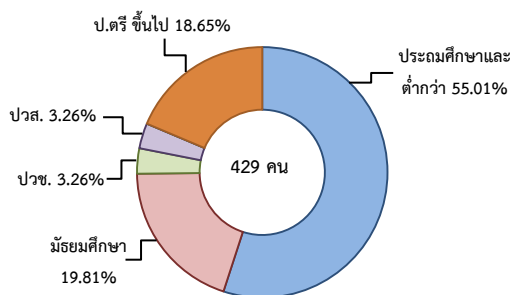
## ผู้สมัครงาน (รวมทุกการให้บริการ) 429 คน

- เพิ่มขึ้น 5.41% จากเดือนที่ผ่านมา
- เพิ่มขึ้น 6.45% จากช่วงเดียวกันของปีก่อน

จำแนกตามประเภทอาชีพ 5 อันดับแรก



จำแนกตามระดับการศึกษา



ความต้องการแรงงานใน 10 อุตสาหกรรมเป้าหมาย

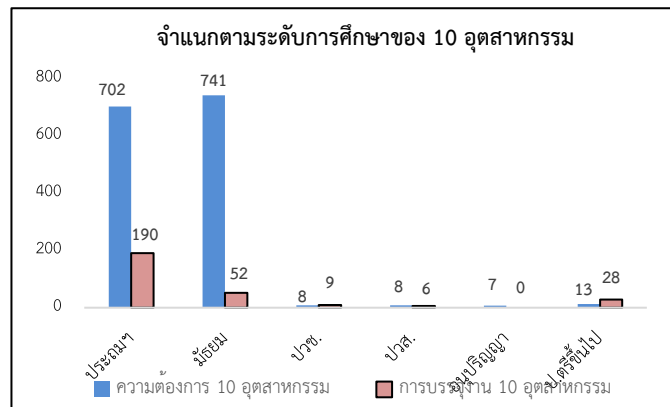
มีจำนวน 1,479 อัตรา

- เพิ่มขึ้น 1.86% จากเดือนที่ผ่านมา
- เพิ่มขึ้น 11.45% จากช่วงเดียวกันของปีก่อน

10 อุตสาหกรรมเป้าหมาย ความต้องการแรงงาน

เปรียบเทียบกับการบรรจุนาน

10 อุตสาหกรรมเป้าหมาย	ความต้องการแรงงาน	การบรรจุนาน
- ยานยนต์สมัยใหม่	0.20	6.67
- อิเล็กทรอนิกส์อัจฉริยะ	0.00	0.00
- การท่องเที่ยวกลุ่มรายได้ดี	0.00	0.00
- การเกษตรและเทคโนโลยีชีวภาพ	0.14	0.70
- การแปรรูปอาหาร	92.90	88.07
- หุ่นยนต์เพื่อการอุตสาหกรรม	0.00	0.00
- การบินและโลจิสติกส์	0.00	0.35
- เชื้อเพลิงชีวภาพและเคมีชีวภาพ	6.76	4.21
- ดิจิทัล	0.00	0.00
- การแพทย์ครบวงจร	0.00	0.00
<b>รวม</b>	<b>100.00</b>	<b>100.00</b>



ที่มา : ระบบให้บริการประชาชน (e-service.doe.go.th) ผ่านระบบ Single Sign On ของกรมการจัดหางาน

3. การเดินทางไปทำงานในต่างประเทศ จำนวน 46 คน

- เพิ่มขึ้น 76.92% จากเดือนที่ผ่านมา
- เพิ่มขึ้น 84.00% จากช่วงเดียวกันของปีก่อน

จำแนกตามประเภทการเดินทาง	จำนวน	ร้อยละ
- เดินทางด้วยตนเอง	4	8.70
- กรมการจัดหางานจัดส่ง	3	6.52
- นายจ้างพาลูกจ้างไปทำงาน	14	30.43
- นายจ้างส่งลูกจ้างไปฝึกงาน	0	-
- บริษัทจัดหางานจัดส่ง	11	23.91
- จัดหางานปกติ (บจง.)	4	36.36
- จัดหางานเพื่อไปทำงานประจำเรือ (บจร.)	7	63.64
- RE-ENTRY	14	30.43
- RE-ENTRY	6	42.86
- VISA Re-Entry	8	57.14
<b>รวม</b>	<b>46</b>	<b>100.00</b>

ที่มา : กองบริหารแรงงานไทยไปต่างประเทศ

4. การทำงานของคนต่างด้าวคงเหลือ

จำนวน 91,610 คน

- ลดลง 0.80% จากเดือนที่ผ่านมา
- ลดลง 14.75% จากช่วงเดียวกันของปีก่อน

จำแนกตามการอนุญาต ดังนี้

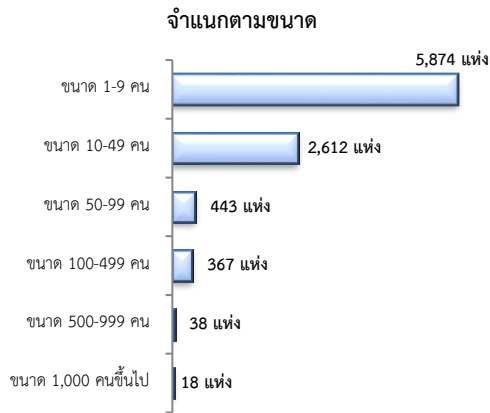
- ทั่วไป 1,281 คน
- นำเข้าตาม MOU 16,373 คน
- ส่งเสริมการลงทุน (BOI) 39 คน
- ชนกลุ่มน้อย 2,946 คน
- มติครม.วันที่ 7 ก.พ. 2566 70,971 คน

ที่มา : สำนักงานบริหารแรงงานต่างด้าว

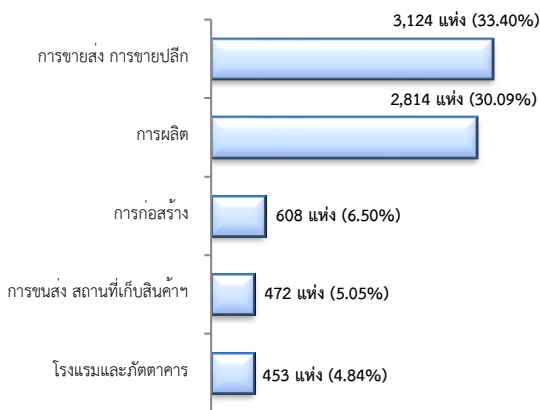
## 5. จำนวนสถานประกอบการและลูกจ้างคงเหลือ

### สถานประกอบการ 9,352 แห่ง

- เพิ่มขึ้น 0.77% จากเดือนที่ผ่านมา
- เพิ่มขึ้น 4.43% จากช่วงเดียวกันของปีก่อน

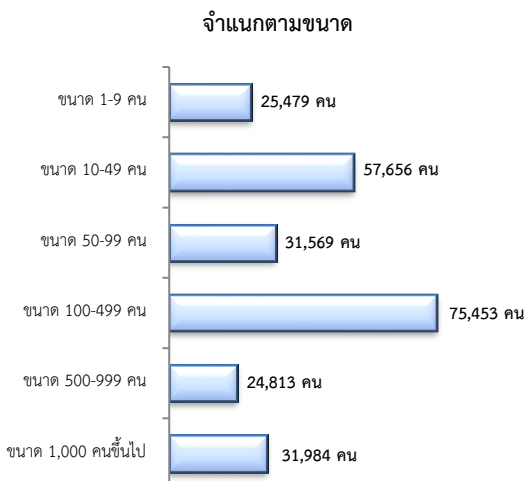


### สถานประกอบการ ตามประเภทอุตสาหกรรม 5 อันดับแรก



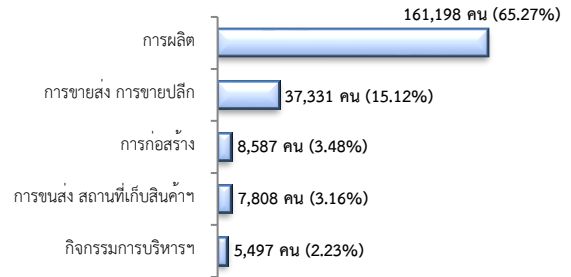
### จำนวนลูกจ้าง 246,954 คน

- ลดลง 0.02% จากเดือนที่ผ่านมา
- เพิ่มขึ้น 5.18% จากช่วงเดียวกันของปีก่อน



### จำนวนลูกจ้าง

#### ตามประเภทอุตสาหกรรม 5 อันดับแรก



ที่มา : สำนักงานสถิติการและคุ้มครองแรงงานจังหวัด

## 6. สถานประกอบการในระบบประกันสังคมคงเหลือ

### สถานประกอบการ 10,351 แห่ง

- เพิ่มขึ้น 0.15% จากเดือนที่ผ่านมา
- เพิ่มขึ้น 2.04% จากช่วงเดียวกันของปีก่อน

### ผู้ประกันตน 555,559 คน

- ลดลง 0.07% จากเดือนที่ผ่านมา
- เพิ่มขึ้น 0.88% จากช่วงเดียวกันของปีก่อน

มาตรา	พ.ย.	ธ.ค.	ธ.ค.	ช่วงเดียวกัน เดือนก่อน	ช่วงเดียวกัน ปีก่อน
ม.33 (คน)	261,559	254,861	261,360	-0.08	2.55
ม.39 (คน)	35,599	37,448	35,365	-0.66	-5.56
ม.40 (คน)	258,802	258,419	258,834	0.01	0.16

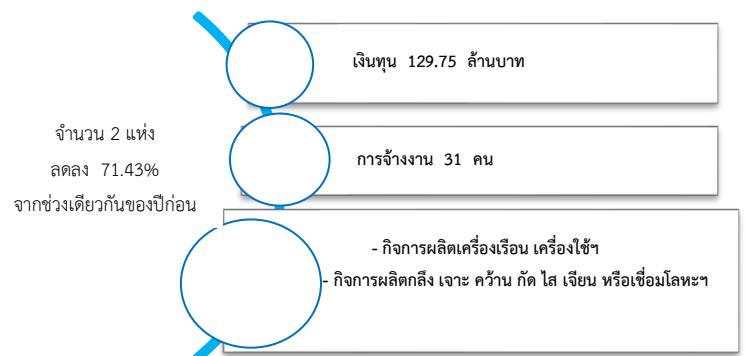
ที่มา : กองวิจัยและพัฒนา สำนักงานประกันสังคม (www.sso.go.th)

## จำนวนแรงงานต่างด้าวในระบบประกันสังคมคงเหลือ

- สถานประกอบการ จำนวน 2,811 แห่ง
- ผู้ประกันตน จำนวน 65,613 คน

ที่มา : สำนักงานประกันสังคมจังหวัด

## 7. โรงงานอุตสาหกรรมที่ได้รับอนุญาตให้ประกอบกิจการใหม่



ที่มา : กรมโรงงานอุตสาหกรรม