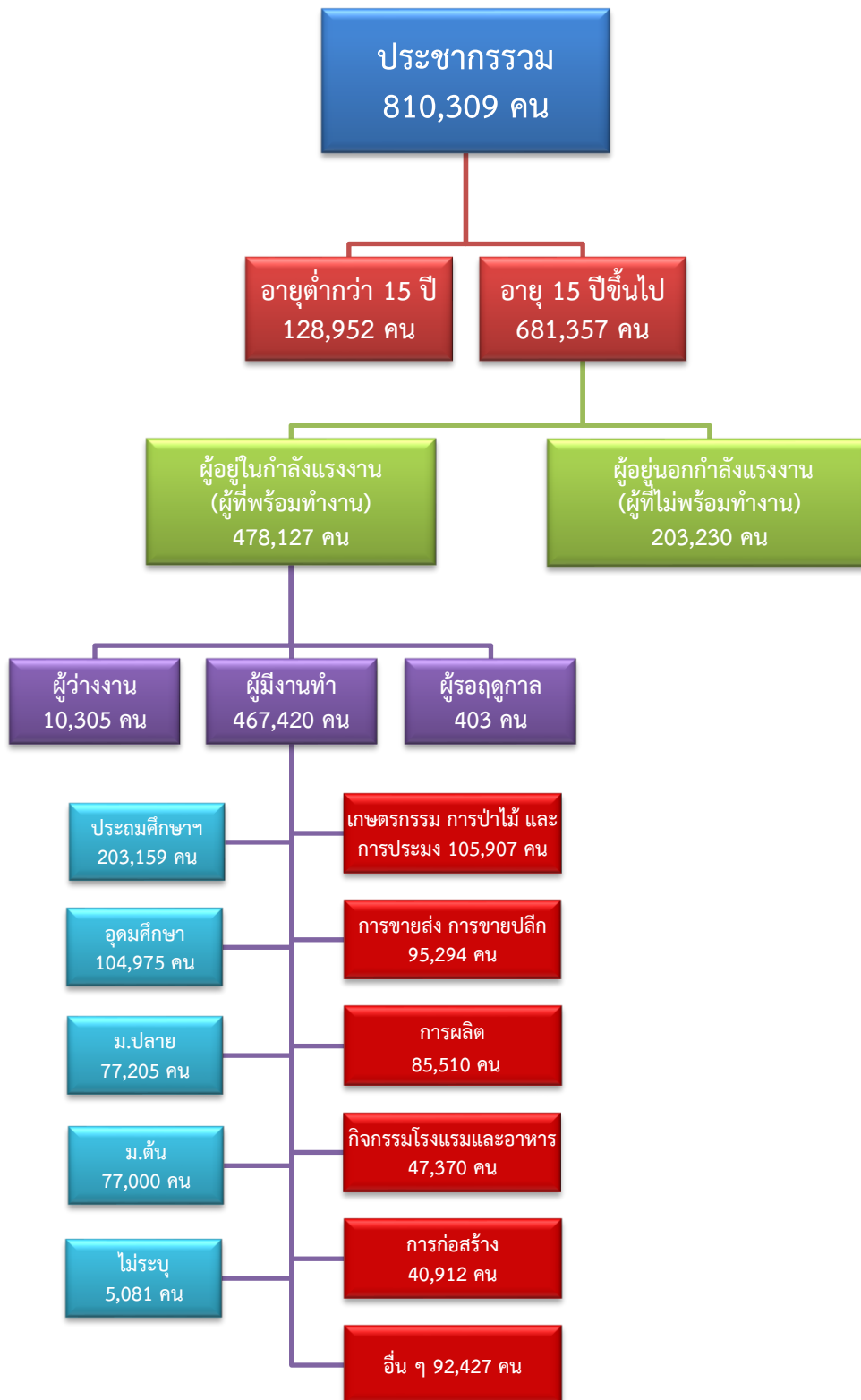


ข้อมูลสถานการณ์ด้านแรงงาน จังหวัดราชบุรี เดือนตุลาคม 2566

1. ข้อมูลการทำงานของประชากร ไตรมาส 2/2566



ที่มา : สำนักงานสถิติแห่งชาติ

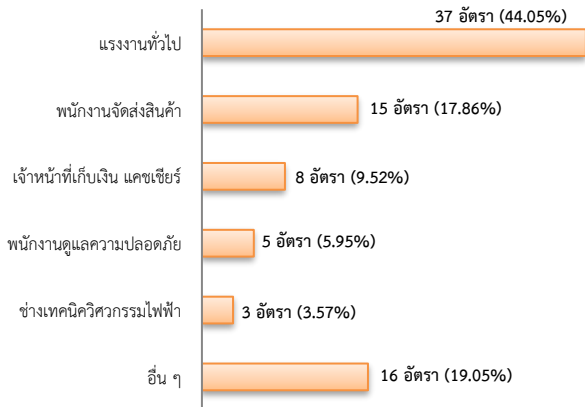
จัดทำโดย : ศูนย์บริหารข้อมูลตลาดแรงงานภาคตะวันตก

2. การให้บริการจัดหางานของรัฐ

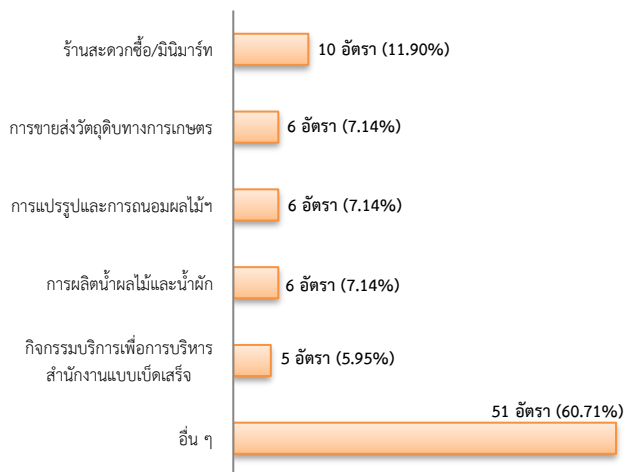
ตำแหน่งงาน 84 อัตรา

- ลดลง 10.64% จากเดือนที่ผ่านมา
- ลดลง 66.40% จากช่วงเดียวกันของปีก่อน

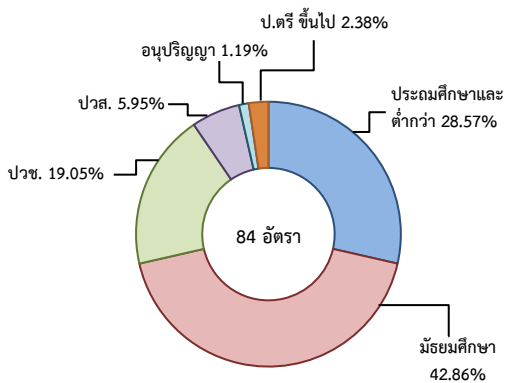
จำแนกตามประเภทอาชีพ 5 อันดับแรก



จำแนกตามประเภทอุตสาหกรรม 5 อันดับแรก



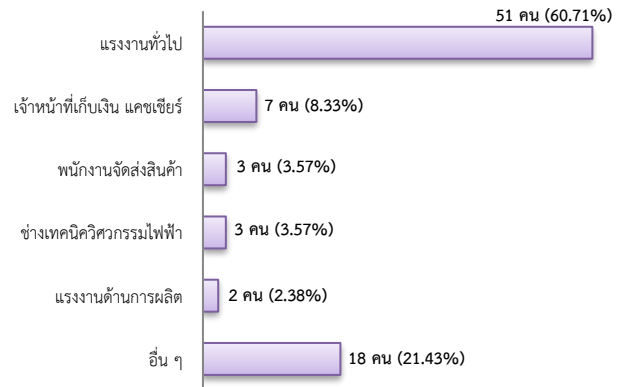
จำแนกตามระดับการศึกษา



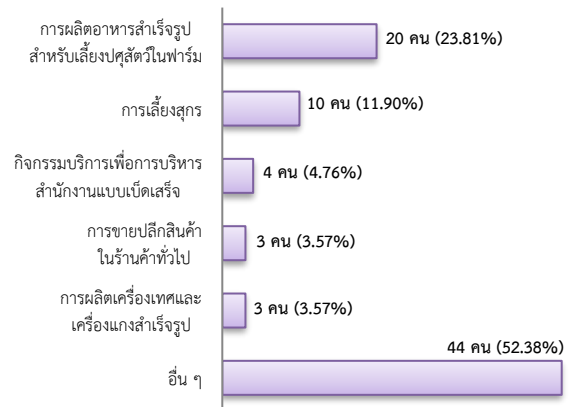
การบรรจุงาน 84 คน

- เพิ่มขึ้น 23.53% จากเดือนที่ผ่านมา
- ลดลง 3.45% จากช่วงเดียวกันของปีก่อน

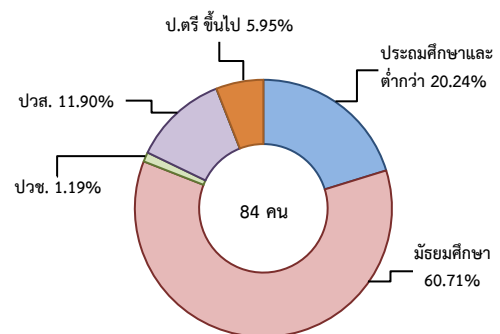
จำแนกตามประเภทอาชีพ 5 อันดับแรก



จำแนกตามประเภทอุตสาหกรรม 5 อันดับแรก



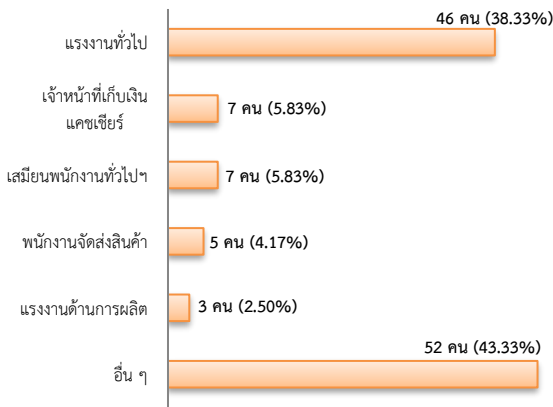
จำแนกตามระดับการศึกษา



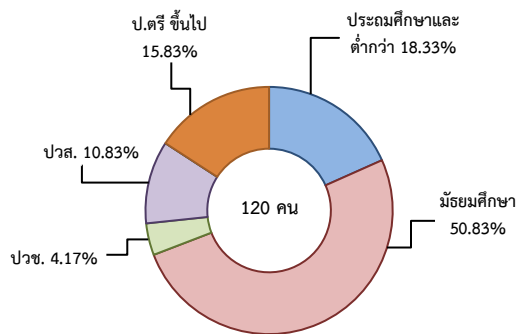
ผู้สมัครงาน (รวมทุกการให้บริการ) 120 คน

- ลดลง 15.49% จากเดือนที่ผ่านมา
- ลดลง 26.38% จากช่วงเดียวกันของปีก่อน

จำแนกตามประเภทอาชีพ 5 อันดับแรก



จำแนกตามระดับการศึกษา



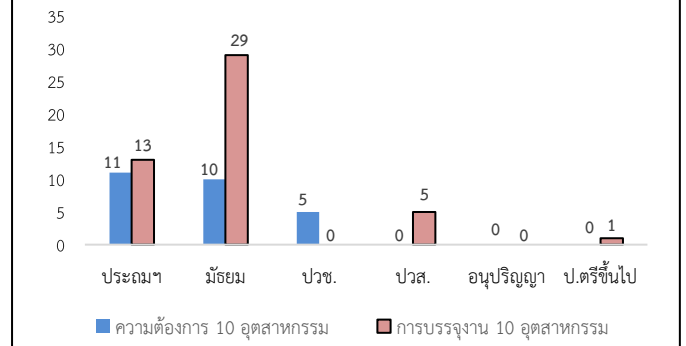
ความต้องการแรงงานใน 10 อุตสาหกรรมเป้าหมาย มีจำนวน 26 อัตรา

- ลดลง 46.94% จากเดือนที่ผ่านมา
- ลดลง 64.86% จากช่วงเดียวกันของปีก่อน

10 อุตสาหกรรมเป้าหมาย ความต้องการแรงงาน เปรียบเทียบกับการบรรจุนาน

10 อุตสาหกรรมเป้าหมาย	ความต้องการแรงงาน	การบรรจุนาน
- ยานยนต์สมัยใหม่	0.00	2.08
- อิเล็กทรอนิกส์อัจฉริยะ	0.00	0.00
- การท่องเที่ยวกลุ่มรายได้ดี	3.85	2.08
- การเกษตรและเทคโนโลยีชีวภาพ	19.23	20.83
- การแปรรูปอาหาร	76.92	75.00
- หุ่นยนต์เพื่อการอุตสาหกรรม	0.00	0.00
- การบินและโลจิสติกส์	0.00	0.00
- เชื้อเพลิงชีวภาพและเคมีชีวภาพ	0.00	0.00
- ดิจิทัล	0.00	0.00
- การแพทย์ครบวงจร	0.00	0.00
รวม	100.00	100.00

จำแนกตามระดับการศึกษาของ 10 อุตสาหกรรม



ที่มา : ระบบให้บริการประชาชน (e-service.doe.go.th) ผ่านระบบ Single Sign On ของกรมการจัดหางาน

3. การเดินทางไปทำงานในต่างประเทศ จำนวน 24 คน

- เพิ่มขึ้น 26.32% จากเดือนที่ผ่านมา
- เพิ่มขึ้น 9.09% จากช่วงเดียวกันของปีก่อน

จำแนกตามประเภทการเดินทาง	จำนวน	ร้อยละ
- เดินทางด้วยตนเอง	1	4.17
- กรมการจัดหางานจัดส่ง	1	4.17
- นายจ้างพาลูกจ้างไปทำงาน	4	16.67
- นายจ้างส่งลูกจ้างไปฝึกงาน	3	12.50
- บริษัทจัดหางานจัดส่ง	4	16.67
- จัดหางานปกติ (บจง.)	3	75.00
- จัดหางานเพื่อไปทำงานประจำเรือ (บจร.)	1	25.00
- RE-ENTRY	11	45.83
- RE-ENTRY	8	72.73
- VISA Re-Entry	3	27.27
รวม	24	100.00

ที่มา : กองบริหารแรงงานไทยไปต่างประเทศ

4. การทำงานของคนต่างด้าวคงเหลือ

จำนวน 47,113 คน

- เพิ่มขึ้น 2.98% จากเดือนที่ผ่านมา
- เพิ่มขึ้น 0.21% จากช่วงเดียวกันของปีก่อน

จำแนกตามการอนุญาต ดังนี้

- ทั่วไป	370 คน
- นำเข้าตาม MOU	7,060 คน
- ส่งเสริมการลงทุน (BOI)	30 คน
- ชนกลุ่มน้อย	2,182 คน
- มติครม.วันที่ 7 ก.พ. 2566	37,471 คน

ที่มา : สำนักบริหารแรงงานต่างด้าว

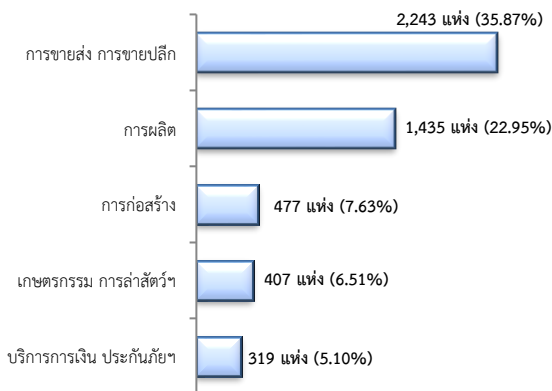
5. จำนวนสถานประกอบการและลูกจ้างคงเหลือ

สถานประกอบการ 6,253 แห่ง

- เพิ่มขึ้น 0.26% จากเดือนที่ผ่านมา
- เพิ่มขึ้น 1.76% จากช่วงเดียวกันของปีก่อน

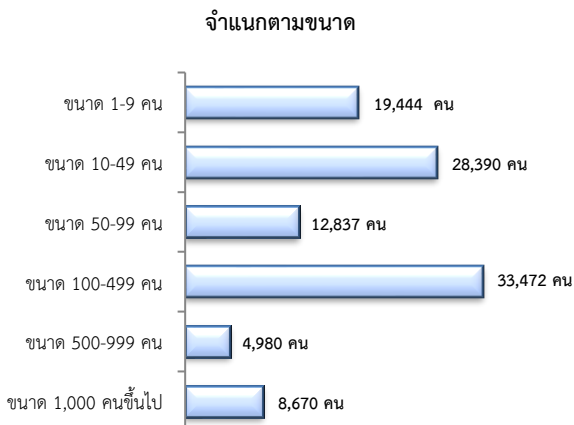


สถานประกอบการ ตามประเภทอุตสาหกรรม 5 อันดับแรก

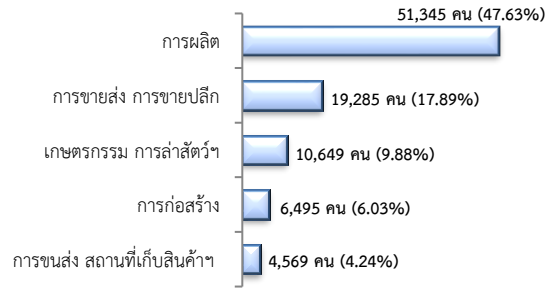


จำนวนลูกจ้าง 107,793 คน

- เพิ่มขึ้น 0.37% จากเดือนที่ผ่านมา
- ลดลง 2.39% จากช่วงเดียวกันของปีก่อน



จำนวนลูกจ้าง ตามประเภทอุตสาหกรรม 5 อันดับแรก



ที่มา : สำนักงานสถิติการและคุ้มครองแรงงานจังหวัด

6. สถานประกอบการในระบบประกันสังคมคงเหลือ

สถานประกอบการ 4,977 แห่ง

- เพิ่มขึ้น 0.16% จากเดือนที่ผ่านมา
- เพิ่มขึ้น 0.40% จากช่วงเดียวกันของปีก่อน

ผู้ประกันตน 371,525 คน

- ลดลง 0.11% จากเดือนที่ผ่านมา
- เพิ่มขึ้น 1.08% จากช่วงเดียวกันของปีก่อน

มาตรา	ก.ย.	ต.ค.	ต.ค.	ช่วงเดียวกัน เดือนก่อน	ช่วงเดียวกัน ปีก่อน
ม.33 (คน)	125,434	120,667	125,101	-0.27	3.67
ม.39 (คน)	20,246	21,773	20,107	-0.69	-7.65
ม.40 (คน)	226,271	225,111	226,317	0.02	0.54

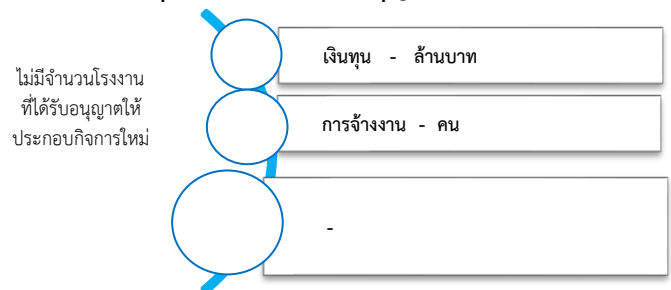
ที่มา : กองวิจัยและพัฒนา สำนักงานประกันสังคม (www.sso.go.th)

จำนวนแรงงานต่างด้าวในระบบประกันสังคมคงเหลือ

- สถานประกอบการ จำนวน 1,157 แห่ง
- ผู้ประกันตน จำนวน 28,575 คน

ที่มา : สำนักงานประกันสังคมจังหวัด

7. โรงงานอุตสาหกรรมที่ได้รับอนุญาตให้ประกอบกิจการใหม่



ที่มา : กรมโรงงานอุตสาหกรรม