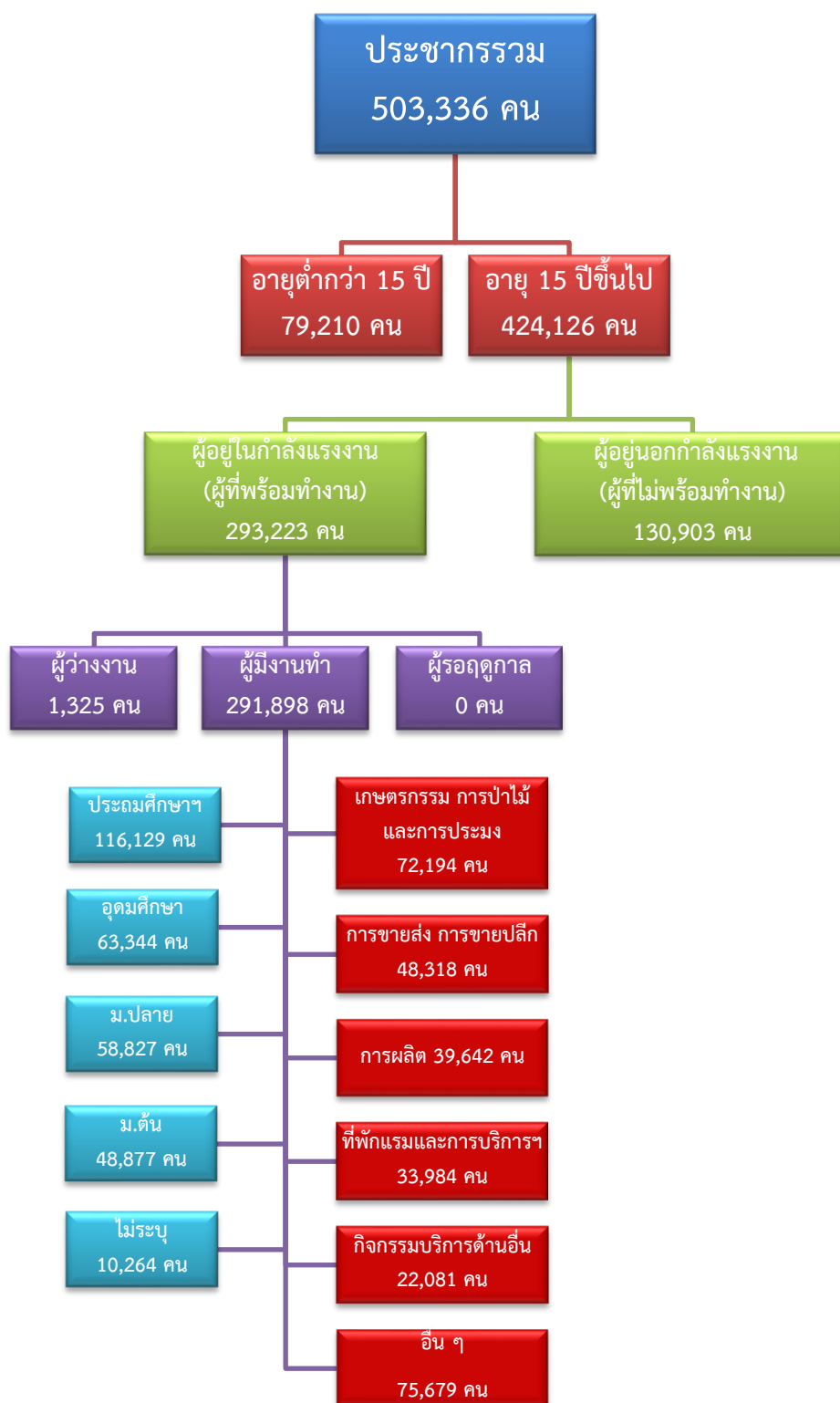


ข้อมูลสถานการณ์ด้านแรงงาน จังหวัดเพชรบุรี เดือนเมษายน 2567

1. ข้อมูลการทำงานของประชากร ไตรมาส 1/2567



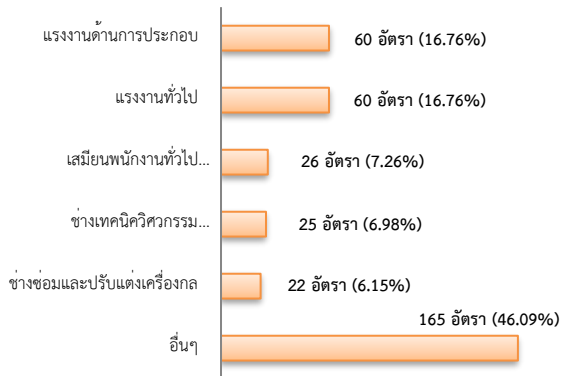
ที่มา : สำนักงานสถิติแห่งชาติ

2. การให้บริการจัดหางานของรัฐ

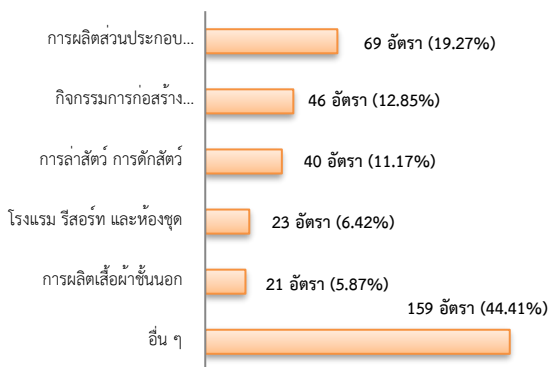
ตำแหน่งงาน 358 อัตรา

- เพิ่มขึ้น 8.16% จากเดือนที่ผ่านมา
- ลดลง 2.72% จากช่วงเดียวกันของปีก่อน

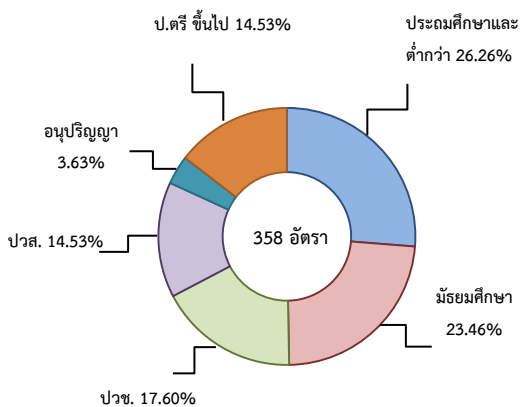
จำแนกตามประเภทอาชีพ 5 อันดับแรก



จำแนกตามประเภทอุตสาหกรรม 5 อันดับแรก



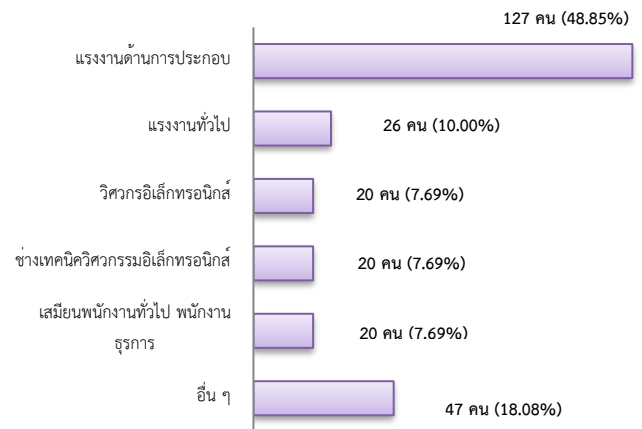
จำแนกตามระดับการศึกษา



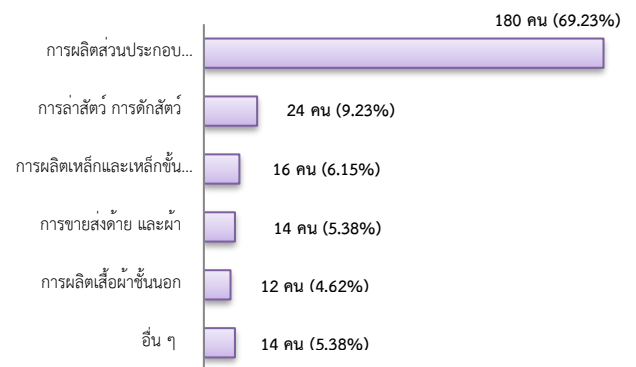
การบรรจุงาน 260 คน

- เพิ่มขึ้น 10.64% จากเดือนที่ผ่านมา
- ลดลง 27.58% จากช่วงเดียวกันของปีก่อน

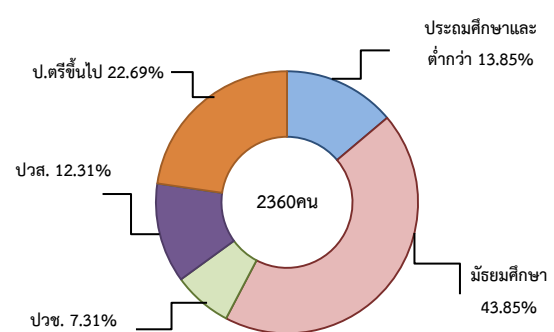
จำแนกตามประเภทอาชีพ 5 อันดับแรก



จำแนกตามประเภทอุตสาหกรรม 5 อันดับแรก



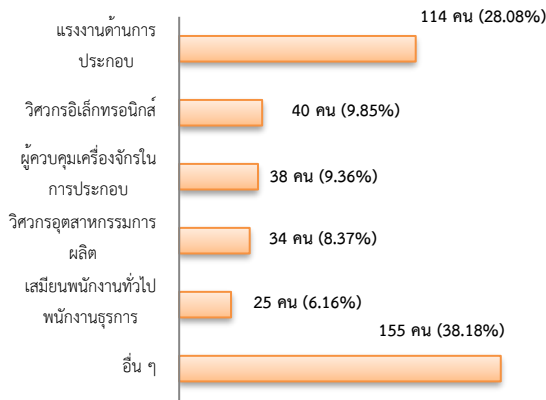
จำแนกตามระดับการศึกษา



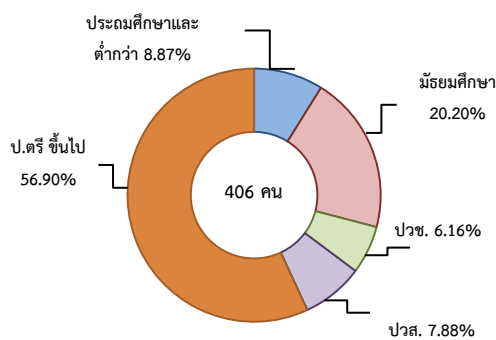
ผู้สมัครงาน (รวมทุกการให้บริการ) 406 คน

- เพิ่มขึ้น 15.01% จากเดือนที่ผ่านมา
- ลดลง 17.31% จากช่วงเดียวกันของปีก่อน

จำแนกตามประเภทอาชีพ 5 อันดับแรก



จำแนกตามระดับการศึกษา



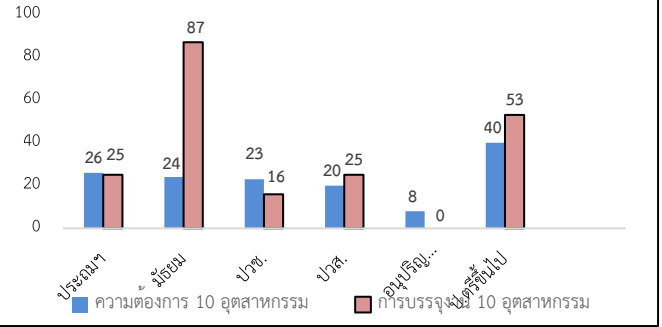
ความต้องการแรงงานใน 10 อุตสาหกรรมเป้าหมาย มีจำนวน 141 อัตรา

- เพิ่มขึ้น 10.16% จากเดือนที่ผ่านมา
- ลดลง 12.42% จากช่วงเดียวกันของปีก่อน

10 อุตสาหกรรมเป้าหมาย ความต้องการแรงงาน เปรียบเทียบกับการบรรจุนาน

10 อุตสาหกรรมเป้าหมาย	ความต้องการแรงงาน	การบรรจุนาน
- ยานยนต์สมัยใหม่	0.00	0.00
- อิเล็กทรอนิกส์อัจฉริยะ	48.94	87.38
- การท่องเที่ยวกลุ่มรายได้ดี	17.73	0.00
- การเกษตรและเทคโนโลยีชีวภาพ	29.79	11.65
- การแปรรูปอาหาร	3.55	0.97
- หุ่นยนต์เพื่อการอุตสาหกรรม	0.00	0.00
- การบินและโลจิสติกส์	0.00	0.00
- เชื้อเพลิงชีวภาพและเคมีชีวภาพ	0.00	0.00
- ดิจิทัล	0.00	0.00
- การแพทย์ครบวงจร	0.00	0.00
รวม	100.00	100.00

จำแนกตามระดับการศึกษาของ 10 อุตสาหกรรม



ที่มา : ระบบให้บริการประชาชน (e-service.doe.go.th) ผ่านระบบ Single Sign On ของกรมการจัดหางาน

3. การเดินทางไปทำงานในต่างประเทศ จำนวน 10 คน

- ลดลง 28.57% จากเดือนที่ผ่านมา
- เพิ่มขึ้น 11.11% จากช่วงเดียวกันของปีก่อน

จำแนกตามประเภทการเดินทาง	จำนวน	ร้อยละ
- เดินทางด้วยตนเอง	0	0.00
- กรมการจัดหางานจัดส่ง	1	10.00
- นายจ้างพาลูกจ้างไปทำงาน	0	0.00
- นายจ้างส่งลูกจ้างไปฝึกงาน	0	0.00
- บริษัทจัดหางานจัดส่ง	2	20.00
- จัดหางานปกติ (บจง.)	0	0.00
- จัดหางานเพื่อไปทำงานประจำเรือ (บจร.)	2	100.00
- RE-ENTRY	7	70.00
- RE-ENTRY	3	42.86
- VISA Re-Entry	4	57.14
รวม	10	100.00

ที่มา : กองบริหารแรงงานไทยไปต่างประเทศ

4. การทำงานของคนต่างด้าวคงเหลือ

จำนวน 32,591 คน

- ลดลง 1.69% จากเดือนที่ผ่านมา
- เพิ่มขึ้น 5.94% จากช่วงเดียวกันของปีก่อน

จำแนกตามการอนุญาต ดังนี้

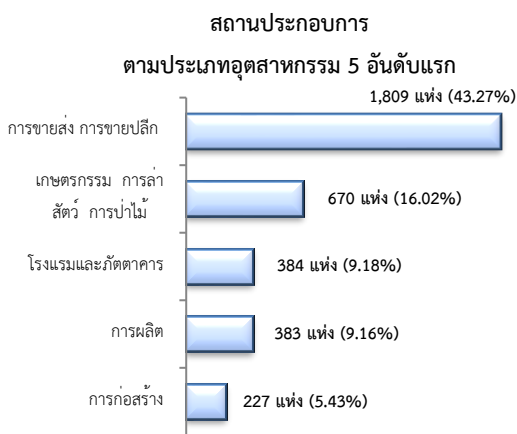
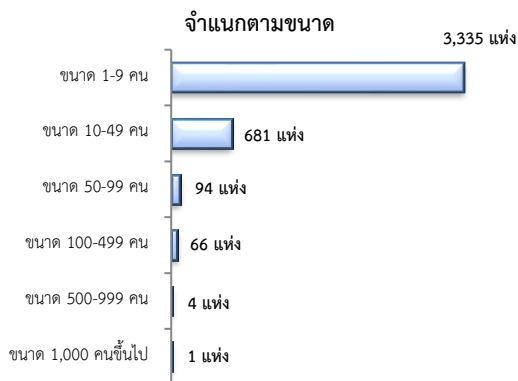
- ทั่วไป 391 คน
- นำเข้าตาม MOU 10,013 คน
- ส่งเสริมการลงทุน (BOI) 65 คน
- ชนกลุ่มน้อย 329 คน
- มติครม.วันที่ 7 ก.พ. 66 14,399 คน
- มติครม.วันที่ 3 ต.ค. 66 7,394 คน

ที่มา : สำนักบริหารแรงงานต่างด้าว

5. จำนวนสถานประกอบการและลูกจ้างคงเหลือ

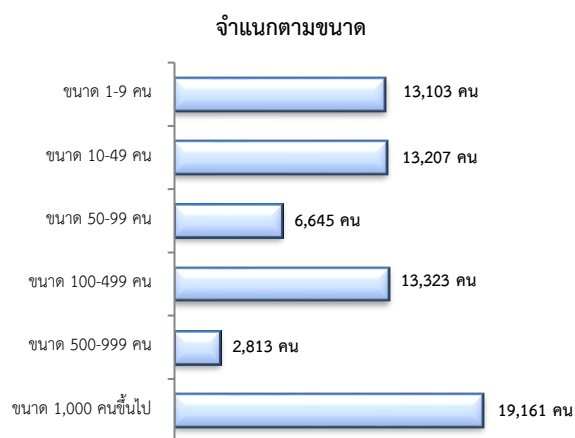
สถานประกอบการ 4,181 แห่ง

- เพิ่มขึ้น 0.10% จากเดือนที่ผ่านมา
- เพิ่มขึ้น 1.21% จากช่วงเดียวกันของปีก่อน



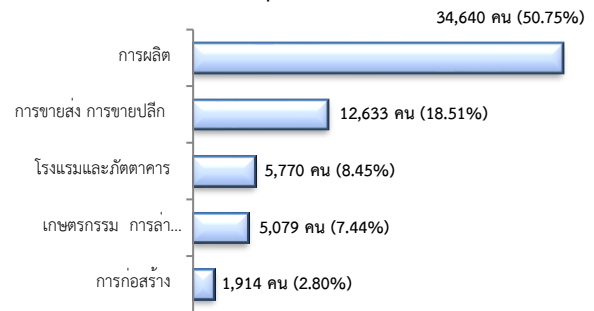
จำนวนลูกจ้าง 68,252 คน

- เพิ่มขึ้น 0.32% จากเดือนที่ผ่านมา
- ลดลง 3.79% จากช่วงเดียวกันของปีก่อน



จำนวนลูกจ้าง

ตามประเภทอุตสาหกรรม 5 อันดับแรก



ที่มา : สำนักงานสวัสดิการและคุ้มครองแรงงานจังหวัด

6. สถานประกอบการในระบบประกันสังคมคงเหลือ

สถานประกอบการ 2,851 แห่ง

- เพิ่มขึ้น 0.28% จากเดือนที่ผ่านมา
- เพิ่มขึ้น 2.33% จากช่วงเดียวกันของปีก่อน

ผู้ประกันตน 202,127 คน

- ลดลง 0.13% จากเดือนที่ผ่านมา
- ลดลง 1.33% จากช่วงเดียวกันของปีก่อน

มาตรา	เม.ย	มี.ค.	เม.ย	ช่วงเดียวกัน เดือนก่อน	ช่วงเดียวกัน ปีก่อน
ม.33 (คน)	66	67	67	-0.29	-3.43
ม.39 (คน)	8,336	7,464	7,374	-1.21	-11.54
ม.40 (คน)	128,705	129,243	129,264	0.02	0.43

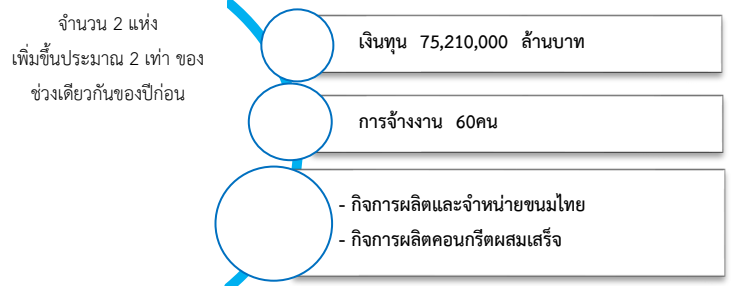
ที่มา : กองวิจัยและพัฒนา สำนักงานประกันสังคม (www.sso.go.th)

จำนวนแรงงานต่างด้าวในระบบประกันสังคมคงเหลือ

- สถานประกอบการ จำนวน 753 แห่ง
- ผู้ประกันตน จำนวน 24,278 คน

ที่มา : สำนักงานประกันสังคมจังหวัด

7. โรงงานอุตสาหกรรมที่ได้รับอนุญาตให้ประกอบกิจการใหม่



ที่มา : กรมโรงงานอุตสาหกรรม