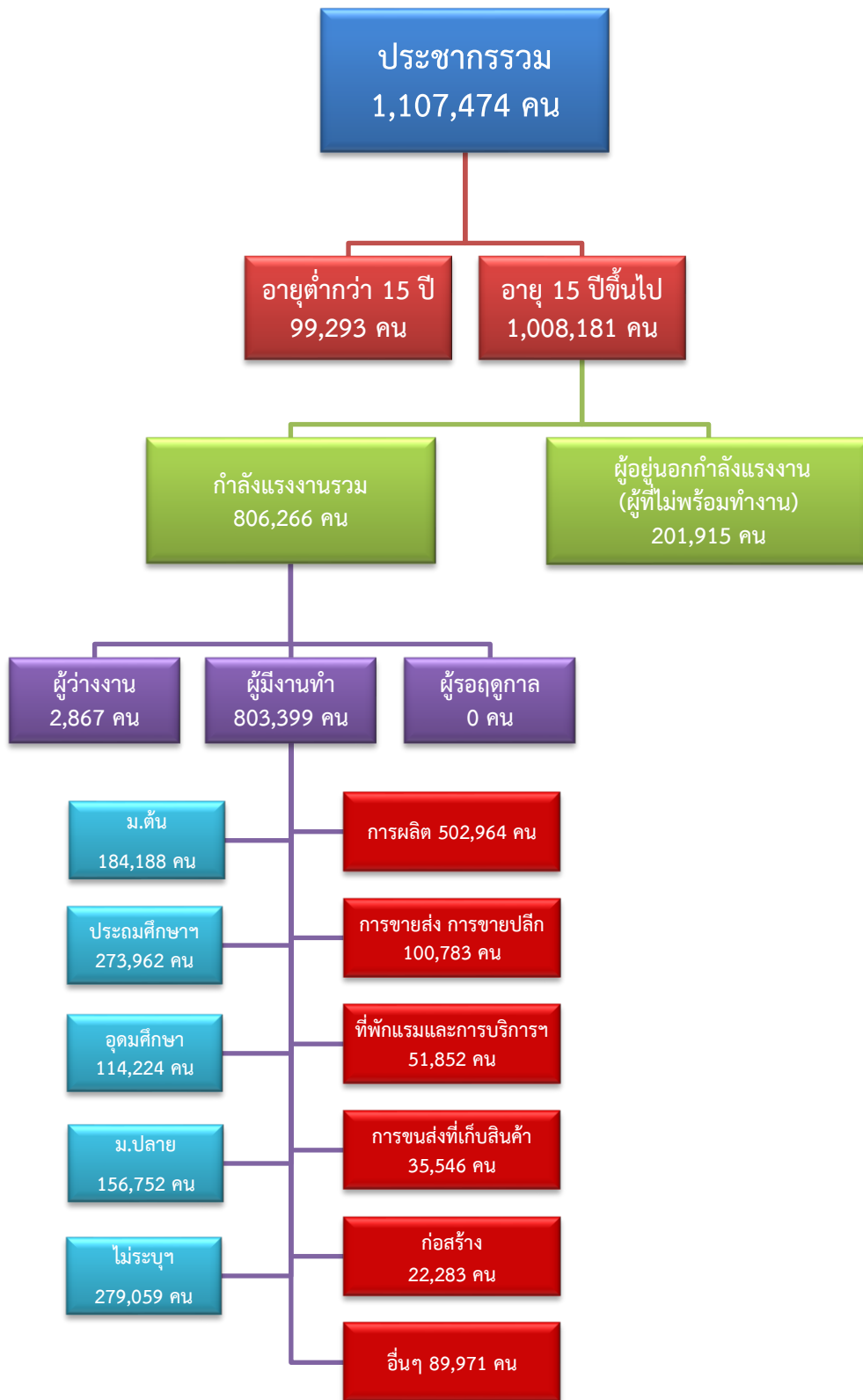


ข้อมูลสถานการณ์ด้านแรงงาน จังหวัดสมุทรสาคร เดือนกรกฎาคม 2567

1. ข้อมูลการทำงานของประชากร ไตรมาส 2/2567



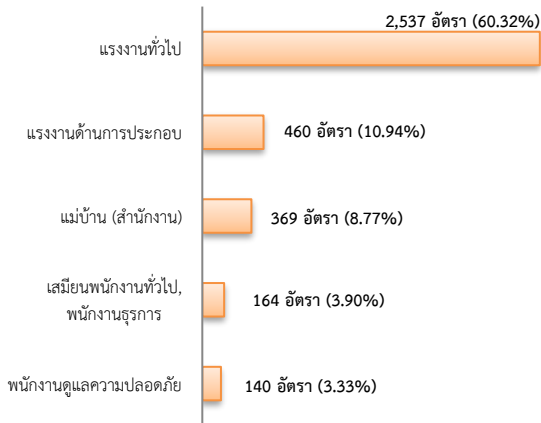
ที่มา : สำนักงานสถิติแห่งชาติ

2. การให้บริการจัดหางานของรัฐ

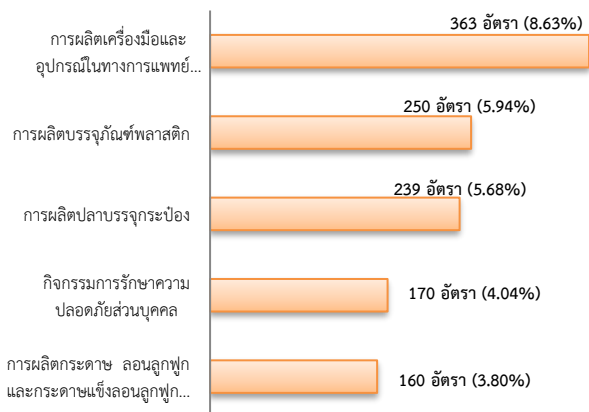
ตำแหน่งงาน 4,206 อัตรา

- เพิ่มขึ้น 53.84% จากเดือนที่ผ่านมา
- เพิ่มขึ้น ประมาณ 8 เท่าจากช่วงเดียวกันของปีก่อน

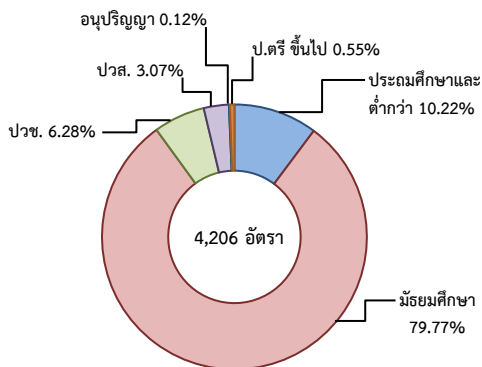
จำแนกตามประเภทอาชีพ 5 อันดับแรก



จำแนกตามประเภทอุตสาหกรรม 5 อันดับแรก



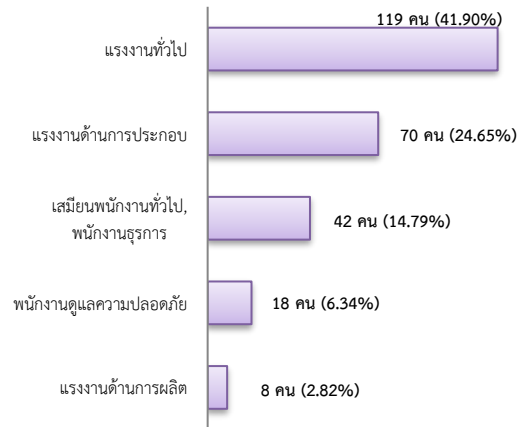
จำแนกตามระดับการศึกษา



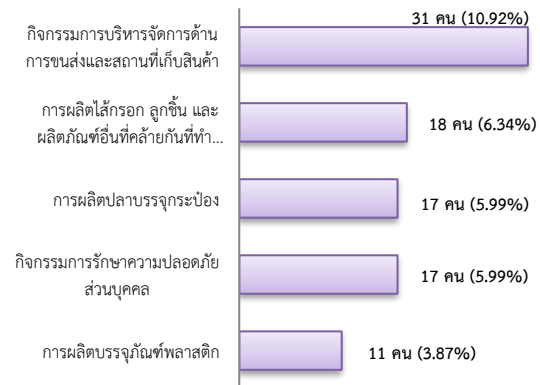
การบรรจุงาน 284 คน

- เพิ่มขึ้น 24.02% จากเดือนที่ผ่านมา
- เพิ่มขึ้น 19.83% จากช่วงเดียวกันของปีก่อน

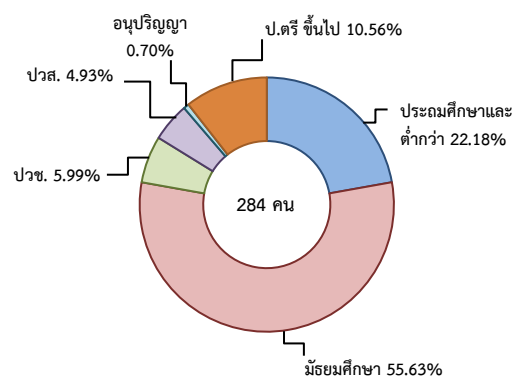
จำแนกตามประเภทอาชีพ 5 อันดับแรก



จำแนกตามประเภทอุตสาหกรรม 5 อันดับแรก



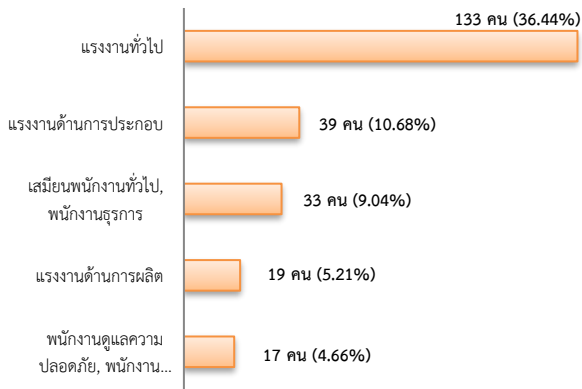
จำแนกตามระดับการศึกษา



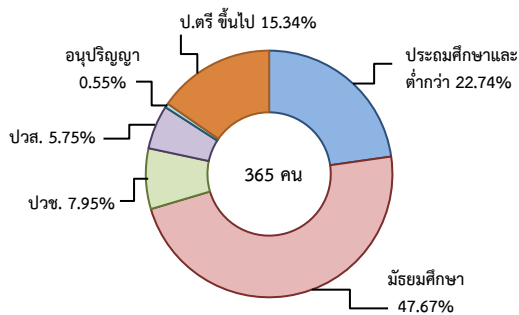
ผู้สมัครงาน (รวมทุกการให้บริการ) 365 คน

- ลดลง 2.93% จากเดือนที่ผ่านมา
- เพิ่มขึ้น 13.0% จากช่วงเดียวกันของปีก่อน

จำแนกตามประเภทอาชีพ 5 อันดับแรก



จำแนกตามระดับการศึกษา



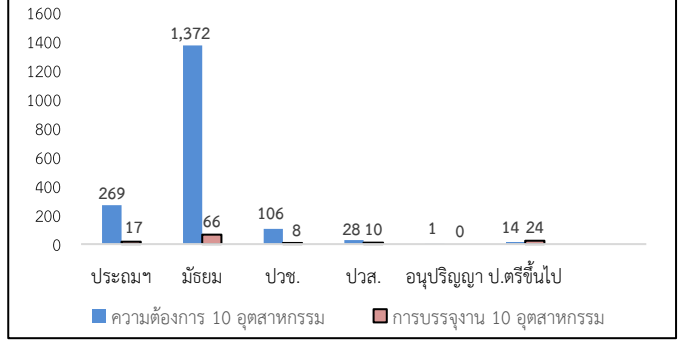
ความต้องการแรงงานใน 10 อุตสาหกรรมเป้าหมาย มีจำนวน 1,790 อัตรา

- เพิ่มขึ้น 98.45% จากเดือนที่ผ่านมา
- เพิ่มขึ้น ประมาณ 11 เท่าจากช่วงเดียวกันของปีก่อน

10 อุตสาหกรรมเป้าหมาย ความต้องการแรงงาน เปรียบเทียบกับการบรรจุงาน

10 อุตสาหกรรมเป้าหมาย	ความต้องการแรงงาน	การบรรจุงาน
- ยานยนต์สมัยใหม่	2.07	4.00
- อิเล็กทรอนิกส์อัจฉริยะ	5.59	8.00
- การท่องเที่ยวกลุ่มรายได้ดี	1.68	1.60
- การเกษตรและเทคโนโลยีชีวภาพ	3.97	3.20
- การแปรรูปอาหาร	51.01	45.60
- หุ่นยนต์เพื่อการอุตสาหกรรม	0.00	0.00
- การบินและโลจิสติกส์	7.60	29.60
- เชื้อเพลิงชีวภาพและเคมีชีวภาพ	5.03	2.40
- ดิจิทัล	0.00	0.00
- การแพทย์ครบวงจร	23.07	5.60
รวม	100.00	100.00

จำแนกตามระดับการศึกษาของ 10 อุตสาหกรรม



ที่มา : ระบบให้บริการประชาชน (e-service.doe.go.th) ผ่านระบบ Single Sign On ของกรมการจัดหางาน

3. การเดินทางไปทำงานในต่างประเทศ จำนวน 19 คน

- ลดลง 9.52% จากเดือนที่ผ่านมา
- เพิ่มขึ้น 58.33% จากช่วงเดียวกันของปีก่อน

จำแนกตามประเภทการเดินทาง	จำนวน	ร้อยละ
- เดินทางด้วยตนเอง	2	10.53
- กรมการจัดหางานจัดส่ง	1	5.26
- นายจ้างพาลูกจ้างไปทำงาน	1	5.26
- นายจ้างส่งลูกจ้างไปฝึกงาน	0	0.00
- บริษัทจัดหางานจัดส่ง	3	15.79
- จัดหางานปกติ (บจง.)	1	33.33
- จัดทงานเพื่อไปทำงานประจำเรือ (บจร.)	2	66.67
- RE-ENTRY	12	63.16
- RE-ENTRY	6	50.00
- VISA Re-Entry	6	50.00
รวม	19	100.00

ที่มา : กองบริหารแรงงานไทยไปต่างประเทศ

4. การทำงานของคนต่างด้าวคงเหลือ

จำนวน 284,917 คน

- เพิ่มขึ้น 0.12% จากเดือนที่ผ่านมา
- เพิ่มขึ้น 11.98% จากช่วงเดียวกันของปีก่อน

จำแนกตามการอนุญาต ดังนี้

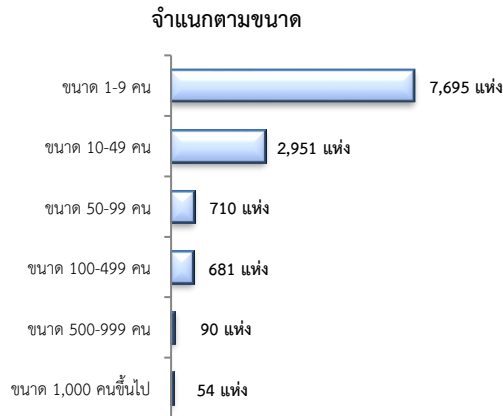
- ทั่วไป 2,046 คน
- นำเข้าตาม MOU 39,247 คน
- ส่งเสริมการลงทุน (BOI) 185 คน
- ชนกลุ่มน้อย 3,470 คน
- มติกรม.วันที่ 7 ก.พ. 2566 167,837 คน
- มติกรม.วันที่ 3 ต.ค. 2566 72,132 คน

ที่มา : สำนักบริหารแรงงานต่างด้าว

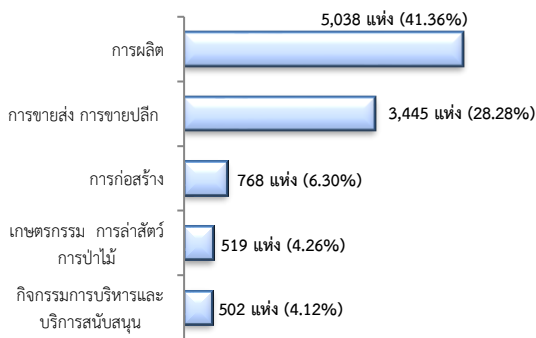
5. จำนวนสถานประกอบการและลูกจ้างคงเหลือ

สถานประกอบการ 12,181 แห่ง

- เพิ่มขึ้น 0.36% จากเดือนที่ผ่านมา
- เพิ่มขึ้น 1.36% จากช่วงเดียวกันของปีก่อน

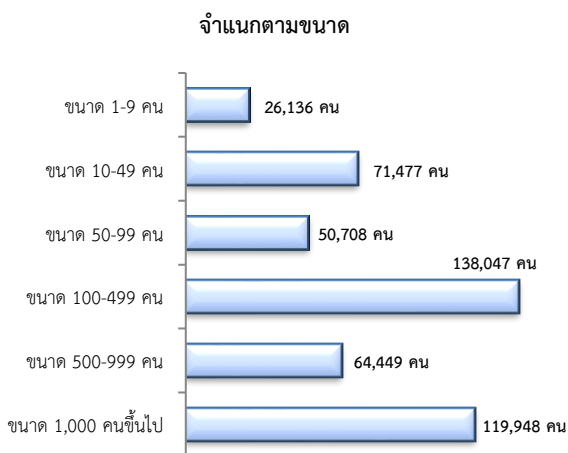


สถานประกอบการ ตามประเภทอุตสาหกรรม 5 อันดับแรก



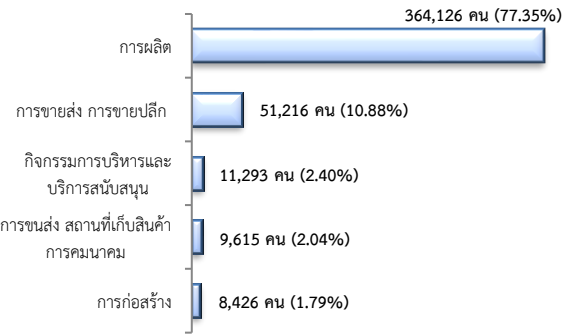
จำนวนลูกจ้าง 470,765 คน

- เพิ่มขึ้น 0.25% จากเดือนที่ผ่านมา
- ลดลง 3.41% จากช่วงเดียวกันปีก่อน



จำนวนลูกจ้าง

ตามประเภทอุตสาหกรรม 5 อันดับแรก



ที่มา : สำนักงานสถิติการและคุ้มครองแรงงานจังหวัด

6. สถานประกอบการในระบบประกันสังคมคงเหลือ

สถานประกอบการ 12,925 แห่ง

- เพิ่มขึ้น 0.17% จากเดือนที่ผ่านมา
- เพิ่มขึ้น 3.12% จากช่วงเดียวกันของปีก่อน

ผู้ประกันตน 692,857 คน

- เพิ่มขึ้น 0.48% จากเดือนที่ผ่านมา
- เพิ่มขึ้น 1.42% จากช่วงเดียวกันของปีก่อน

มาตรา	มิ.ย.	ก.ค.	ก.ค.	ช่วงเดียวกัน เดือนก่อน	ช่วงเดียวกัน ปีก่อน
ม.33 (คน)	483,584	474,856	487,041	0.71	2.57
ม.39 (คน)	35,301	38,217	35,114	-0.53	-8.12
ม.40 (คน)	170,641	170,105	170,702	0.04	0.35

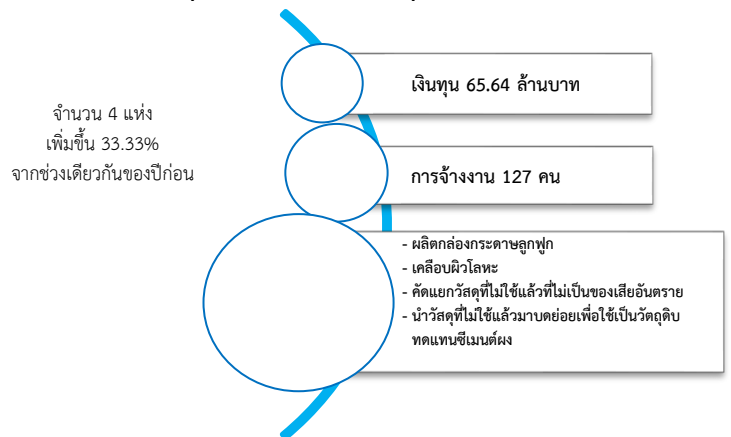
ที่มา : กอวิจัยและพัฒนา สำนักงานประกันสังคม (www.sso.go.th)

จำนวนแรงงานต่างด้าวในระบบประกันสังคมคงเหลือ

- สถานประกอบการ จำนวน 5,888 แห่ง
- ผู้ประกันตน จำนวน 209,218 คน

ที่มา : สำนักงานประกันสังคมจังหวัด

7. โรงงานอุตสาหกรรมที่ได้รับอนุญาตให้ประกอบกิจการใหม่



ที่มา : กรมโรงงานอุตสาหกรรม