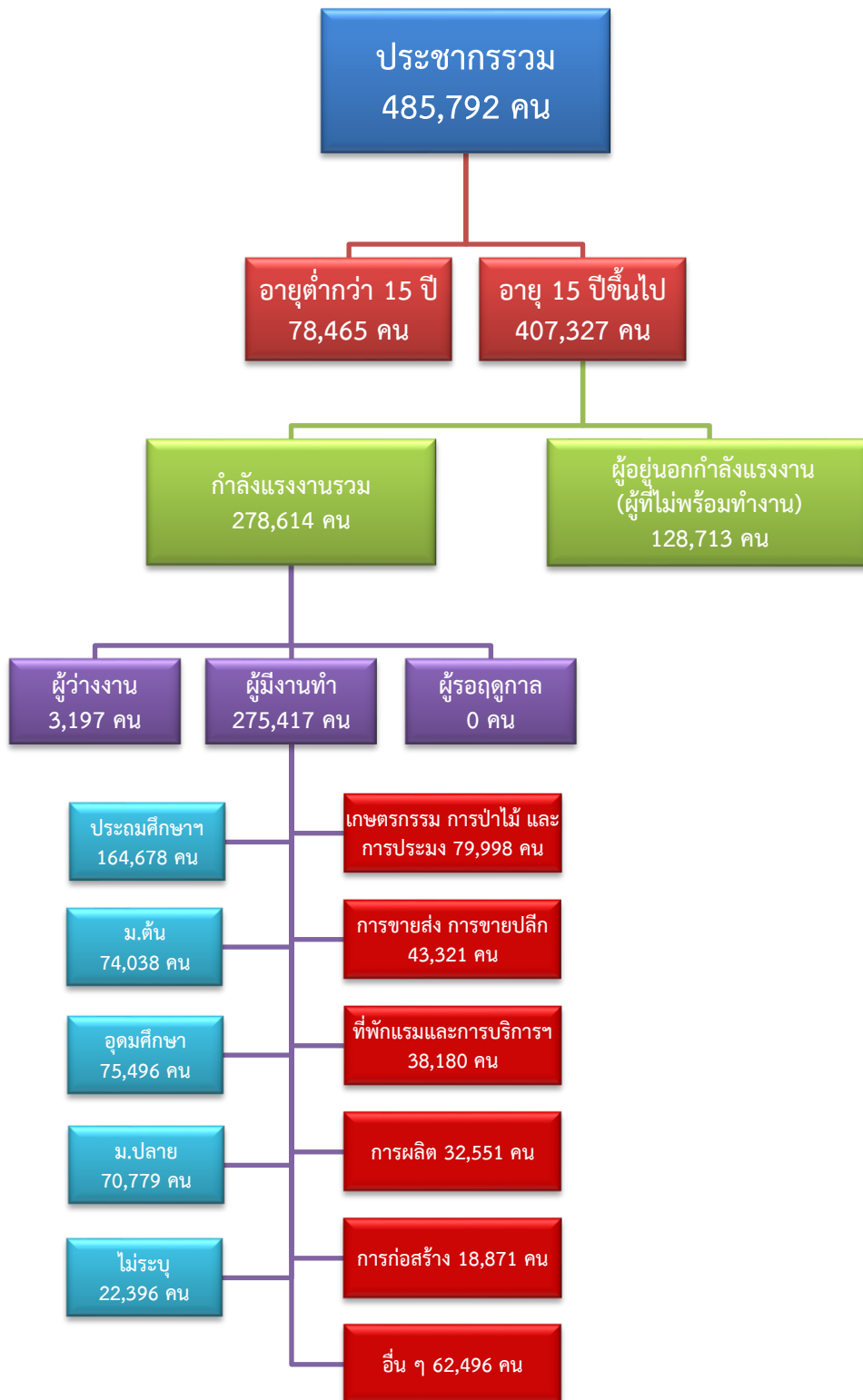


# ข้อมูลสถานการณ์ด้านแรงงาน จังหวัดประจวบคีรีขันธ์ เดือนกันยายน 2567

## 1. ข้อมูลการทำงานของประชากร ไตรมาส 2/2567



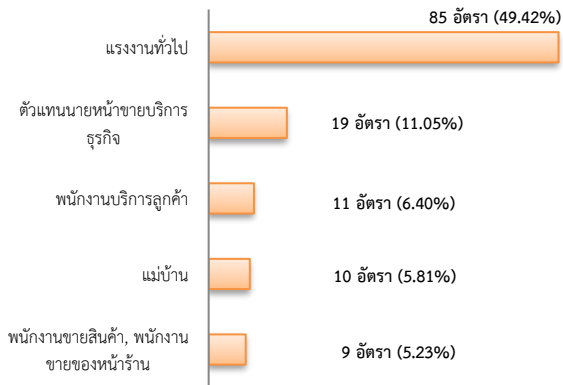
ที่มา : สำนักงานสถิติแห่งชาติ

## 2. การให้บริการจัดหางานของรัฐ

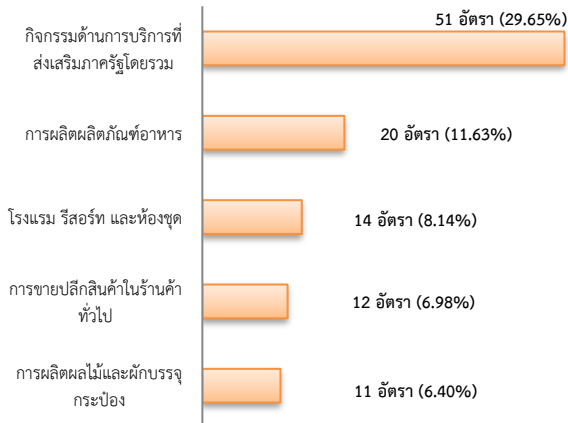
### ตำแหน่งงาน 172 อัตรา

- เพิ่มขึ้น ประมาณ 1 เท่าจากเดือนที่ผ่านมา
- เพิ่มขึ้น 7.50% จากช่วงเดียวกันของปีก่อน

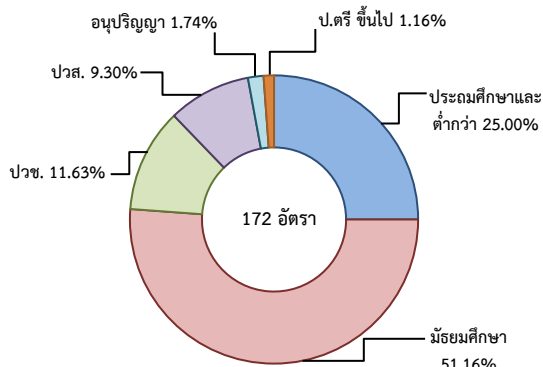
#### จำแนกตามประเภทอาชีพ 5 อันดับแรก



#### จำแนกตามประเภทอุตสาหกรรม 5 อันดับแรก



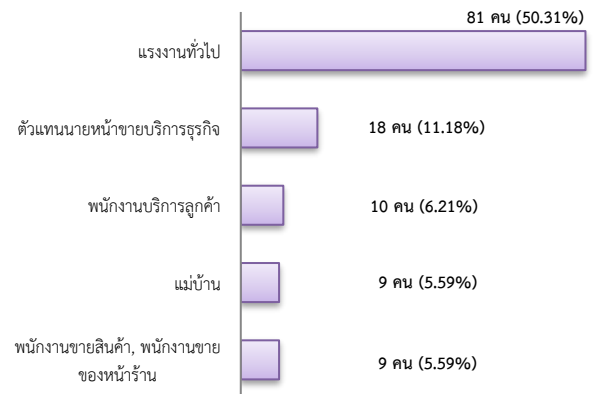
#### จำแนกตามระดับการศึกษา



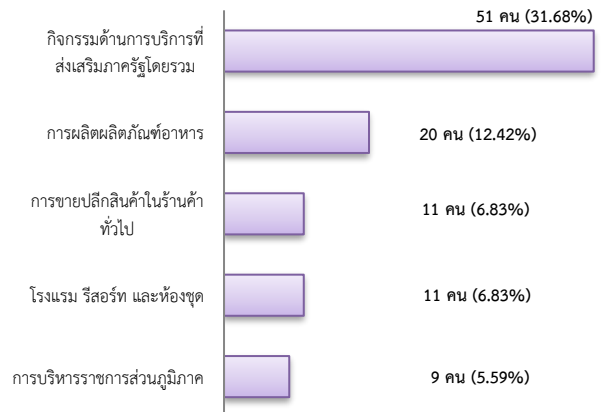
## การบรรจุงาน 161 คน

- เพิ่มขึ้นประมาณ 1 เท่าจากเดือนที่ผ่านมา
- เพิ่มขึ้น 75.00% จากช่วงเดียวกันของปีก่อน

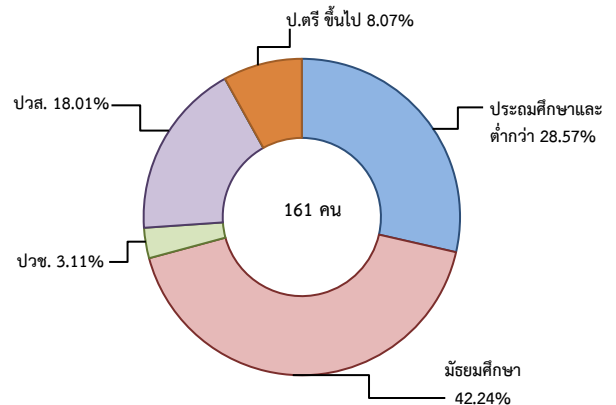
#### จำแนกตามประเภทอาชีพ 5 อันดับแรก



#### จำแนกตามประเภทอุตสาหกรรม 5 อันดับแรก



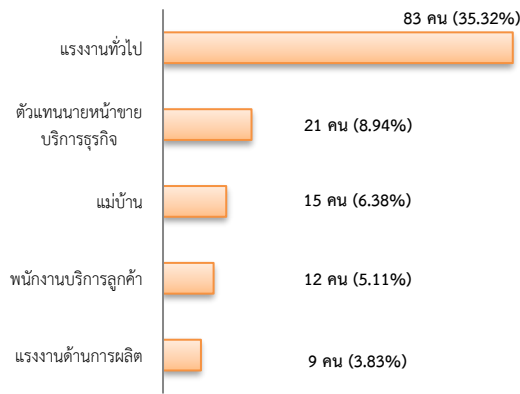
#### จำแนกตามระดับการศึกษา



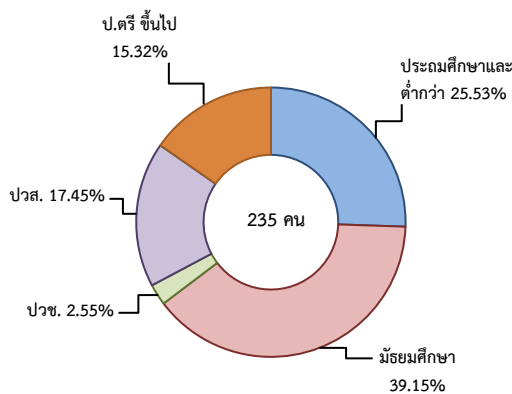
## ผู้สมัครงาน (รวมทุกการให้บริการ) 235 คน

- เพิ่มขึ้น 44.17% จากเดือนที่ผ่านมา
- เพิ่มขึ้น 56.67% จากช่วงเดียวกันของปีก่อน

### จำแนกตามประเภทอาชีพ 5 อันดับแรก



### จำแนกตามระดับการศึกษา



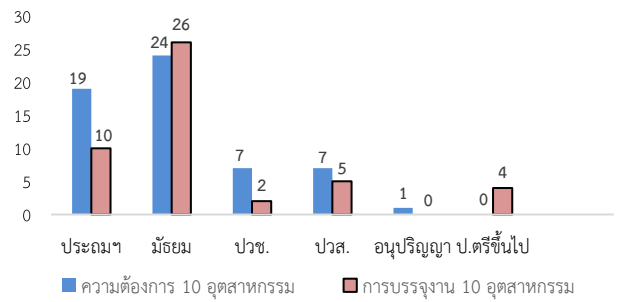
### ความต้องการแรงงานใน 10 อุตสาหกรรมเป้าหมาย มีจำนวน 58 อัตรา

- เพิ่มขึ้น 48.72% จากเดือนที่ผ่านมา
- ลดลง 10.77% จากช่วงเดียวกันของปีก่อน

### 10 อุตสาหกรรมเป้าหมาย ความต้องการแรงงาน เปรียบเทียบกับการบรรจุนาน

10 อุตสาหกรรมเป้าหมาย	ความต้องการแรงงาน	การบรรจุนาน
- ยานยนต์สมัยใหม่	0.00	0.00
- อิเล็กทรอนิกส์อัจฉริยะ	0.00	0.00
- การท่องเที่ยวกลุ่มรายได้ดี	29.31	29.79
- การเกษตรและเทคโนโลยีชีวภาพ	0.00	0.00
- การแปรรูปอาหาร	58.62	55.32
- หุ่นยนต์เพื่อการอุตสาหกรรม	0.00	0.00
- การบินและโลจิสติกส์	0.00	2.13
- เชื้อเพลิงชีวภาพและเคมีชีวภาพ	0.00	0.00
- ดิจิทัล	3.45	2.13
- การแพทย์ครบวงจร	8.62	10.64
<b>รวม</b>	<b>100.00</b>	<b>100.00</b>

### จำแนกตามระดับการศึกษาของ 10 อุตสาหกรรม



ที่มา : ระบบให้บริการประชาชน (e-service.doe.go.th) ผ่านระบบ Single Sign On ของกรมการจัดหางาน

### 3. การเดินทางไปทำงานในต่างประเทศ จำนวน 25 คน

- ลดลง 19.35% จากเดือนที่ผ่านมา
- ลดลง 26.47% จากช่วงเดียวกันของปีก่อน

จำแนกตามประเภทการเดินทาง	จำนวน	ร้อยละ
- เดินทางด้วยตนเอง	2	8.00
- กรมการจัดหางานจัดส่ง	1	4.00
- นายจ้างพาลูกจ้างไปทำงาน	0	0.00
- นายจ้างส่งลูกจ้างไปฝึกงาน	0	0.00
- บริษัทจัดหางานจัดส่ง	10	40.00
- จัดหางานปกติ (บจง.)	5	50.00
- จัดหางานเพื่อไปทำงานประจำเรือ (บจร.)	5	50.00
- RE-ENTRY	12	48.00
- RE-ENTRY	9	75.00
- VISA Re-Entry	3	25.00
<b>รวม</b>	<b>25</b>	<b>100.00</b>

ที่มา : กองบริหารแรงงานไทยไปต่างประเทศ

### 4. การทำงานของคนต่างด้าวคงเหลือ

จำนวน 33,642 คน

- ลดลง 0.06% จากเดือนที่ผ่านมา
- เพิ่มขึ้น 21.43% จากช่วงเดียวกันของปีก่อน

### จำแนกตามการอนุญาต ดังนี้

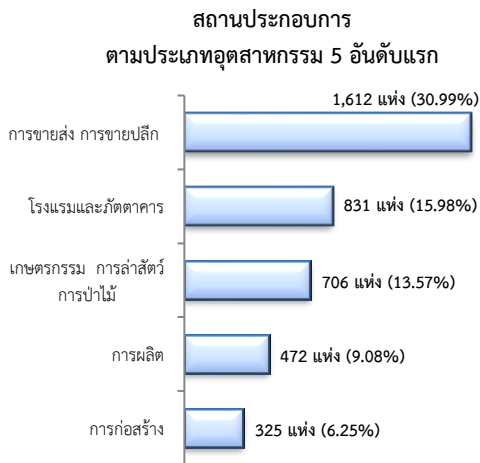
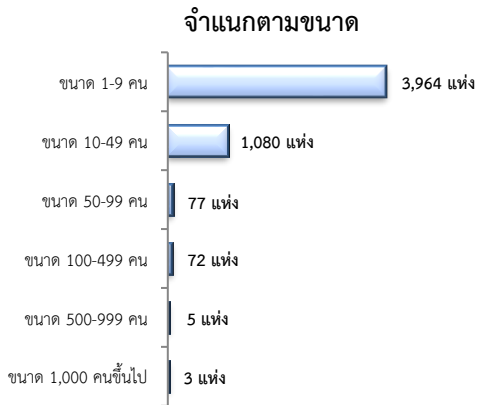
- ทั่วไป 834 คน
- นำเข้าตาม MOU 1,832 คน
- ส่งเสริมการลงทุน (BOI) 27 คน
- ชนกลุ่มน้อย 268 คน
- มติครม.วันที่ 7 ก.พ. 2566 22,432 คน
- มติครม.วันที่ 3 ต.ค. 2566 8,249 คน

ที่มา : สำนักบริหารแรงงานต่างด้าว

## 5. จำนวนสถานประกอบการและลูกจ้างคงเหลือ

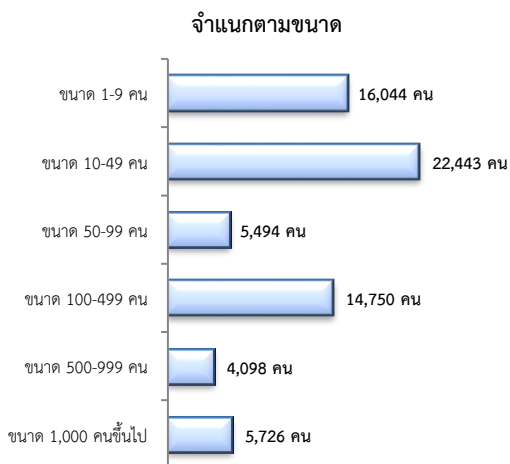
### สถานประกอบการ 5,201 แห่ง

- เพิ่มขึ้น 0.27% จากเดือนที่ผ่านมา
- เพิ่มขึ้น 5.88% จากช่วงเดียวกันของปีก่อน

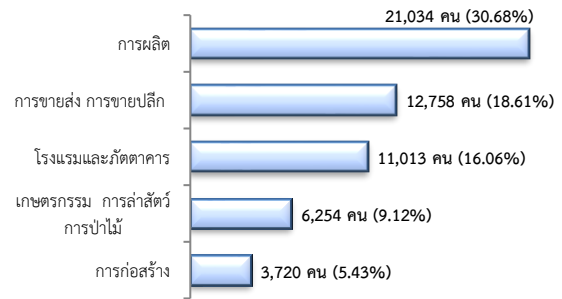


### จำนวนลูกจ้าง 68,555 คน

- จำนวนเท่าเดิม จากเดือนที่ผ่านมา
- เพิ่มขึ้น 6.27% จากช่วงเดียวกันของปีก่อน



### จำนวนลูกจ้างตามประเภทอุตสาหกรรม 5 อันดับแรก



ที่มา : สำนักงานสวัสดิการและคุ้มครองแรงงานจังหวัด

## 6. สถานประกอบการในระบบประกันสังคมคงเหลือ

### สถานประกอบการ 3,931 แห่ง

- เพิ่มขึ้น 0.20% จากเดือนที่ผ่านมา
- เพิ่มขึ้น 3.53% จากช่วงเดียวกันของปีก่อน

### ผู้ประกันตน 233,872 คน

- ลดลง 0.06% จากเดือนที่ผ่านมา
- เพิ่มขึ้น 0.20% จากช่วงเดียวกันของปีก่อน

มาตรา	ส.ค.	ก.ย.	ก.ย.	ช่วงเดียวกันเดือนก่อน	ช่วงเดียวกันปีก่อน
	67	66	67		
ม.33 (คน)	61,077	59,939	60,949	-0.21	1.69
ม.39 (คน)	9,498	10,630	9,459	-0.41	-11.02
ม.40 (คน)	163,441	162,834	163,464	0.01	0.39

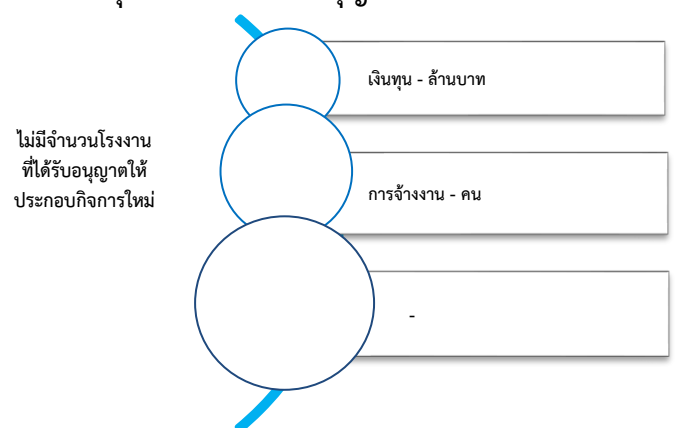
ที่มา : กองวิจัยและพัฒนา สำนักงานประกันสังคม (www.sso.go.th)

## จำนวนแรงงานต่างด้าวในระบบประกันสังคมคงเหลือ

- สถานประกอบการ จำนวน 841 แห่ง
- ผู้ประกันตน จำนวน 10,048 คน

ที่มา : สำนักงานประกันสังคมจังหวัด

## 7. โรงงานอุตสาหกรรมที่ได้รับอนุญาตให้ประกอบกิจการใหม่



ที่มา : กรมโรงงานอุตสาหกรรม