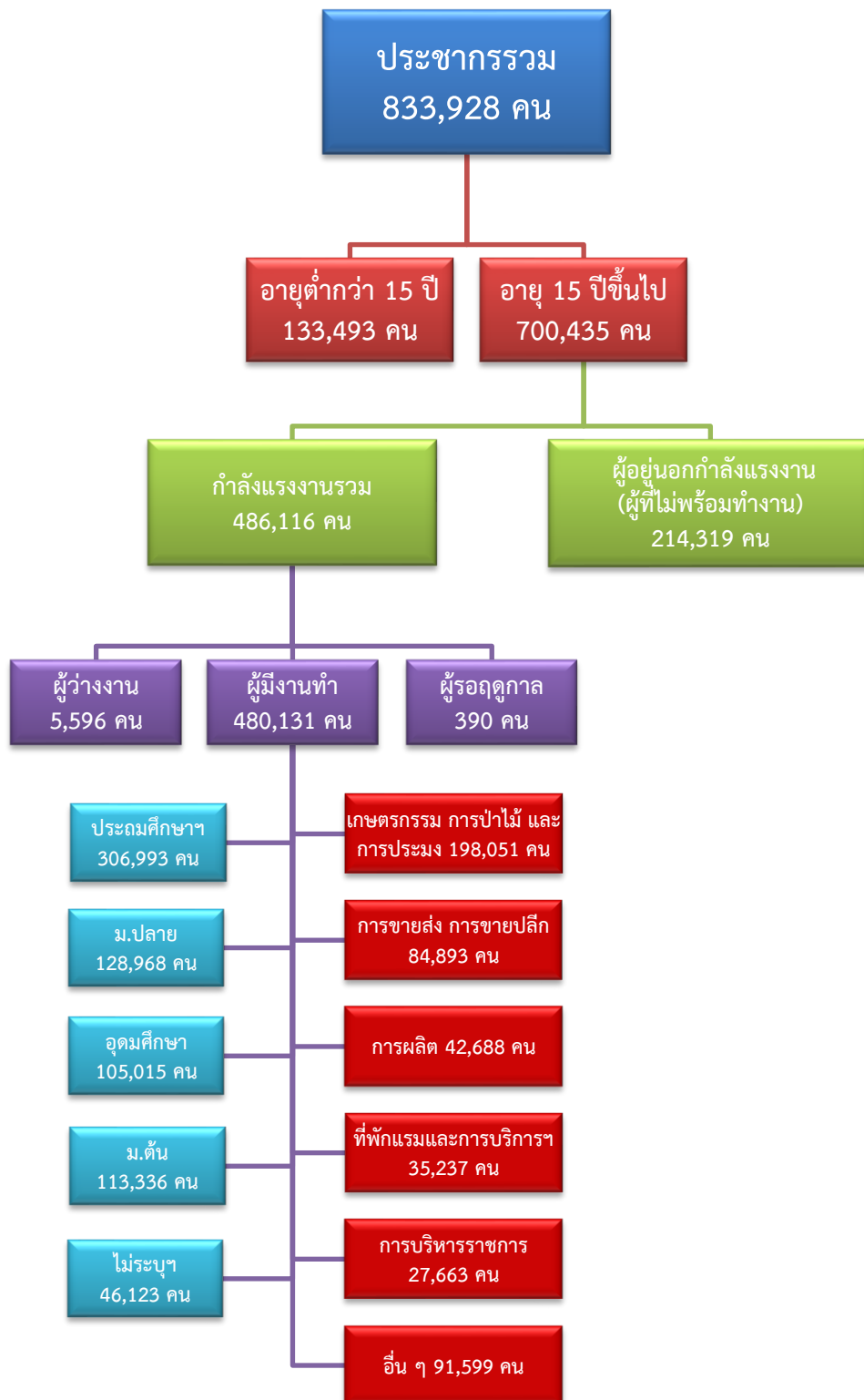


ข้อมูลสถานการณ์ด้านแรงงาน จังหวัดกาญจนบุรี เดือนกรกฎาคม 2567

1. ข้อมูลการทำงานของประชากร ไตรมาส 2/2567

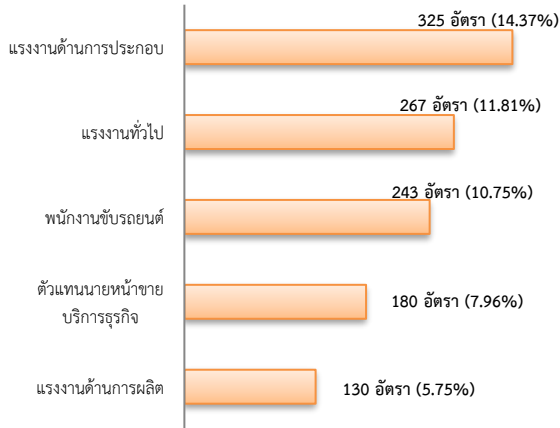


2. การให้บริการจัดหางานของรัฐ

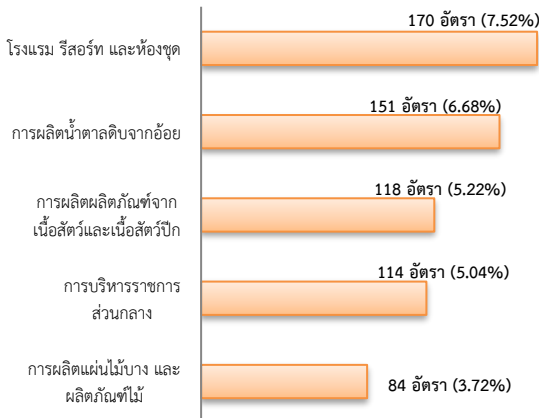
ตำแหน่งงาน 2,261 อัตรา

- ลดลง 1.09% จากเดือนที่ผ่านมา
- เพิ่มขึ้น ประมาณ 17 เท่าจากช่วงเดียวกันของปีก่อน

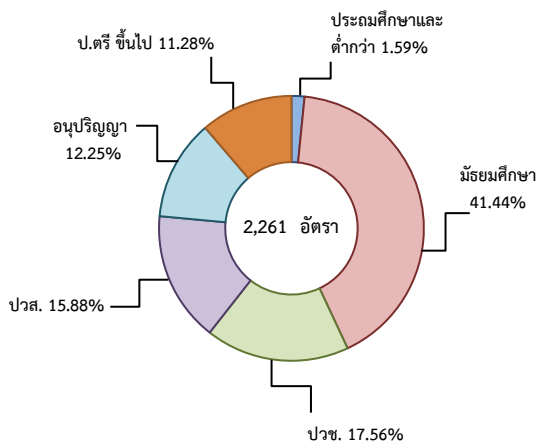
จำแนกตามประเภทอาชีพ 5 อันดับแรก



จำแนกตามประเภทอุตสาหกรรม 5 อันดับแรก



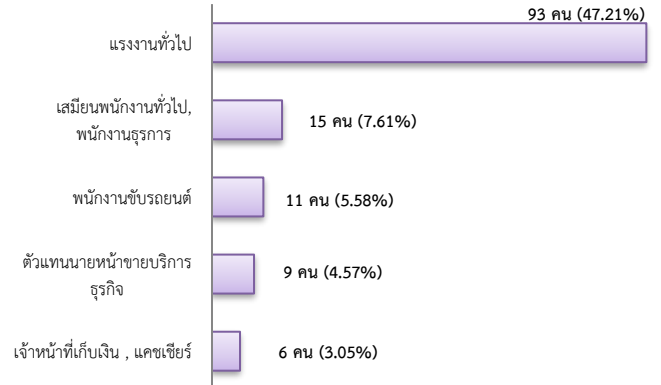
จำแนกตามระดับการศึกษา



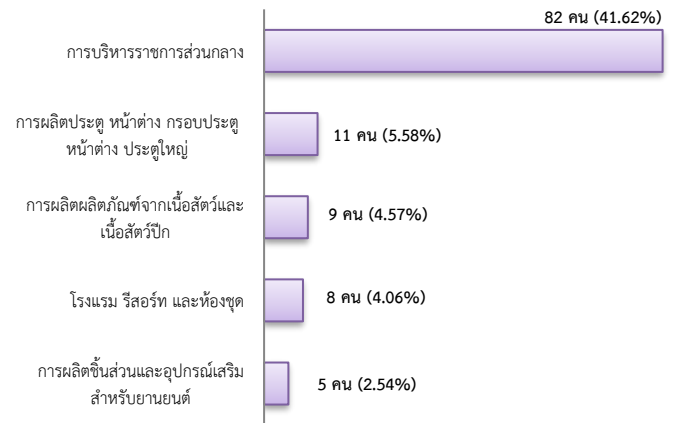
การบรรจุงาน 197 คน

- ลดลง 15.45% จากเดือนที่ผ่านมา
- เพิ่มขึ้น 85.85% จากช่วงเดียวกันของปีก่อน

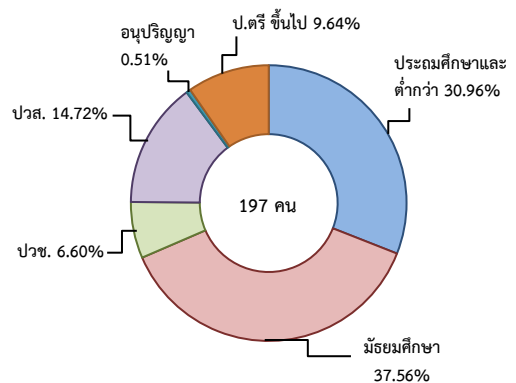
จำแนกตามประเภทอาชีพ 5 อันดับแรก



จำแนกตามประเภทอุตสาหกรรม 5 อันดับแรก



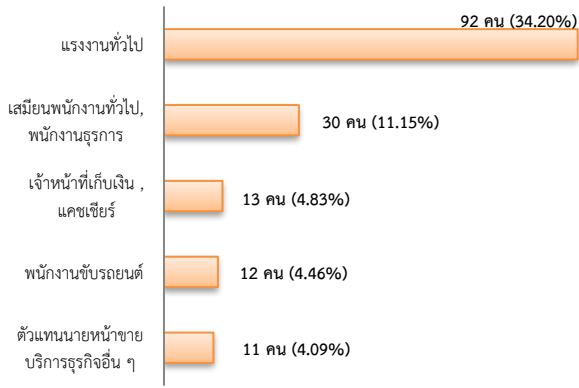
จำแนกตามระดับการศึกษา



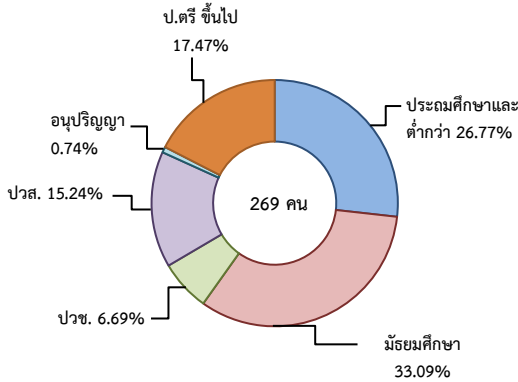
ผู้สมัครงาน (รวมทุกการให้บริการ) 269 คน

- ลดลง 14.60% จากเดือนที่ผ่านมา
- เพิ่มขึ้น 41.58% จากช่วงเดียวกันของปีก่อน

จำแนกตามประเภทอาชีพ 5 อันดับแรก



จำแนกตามระดับการศึกษา



ความต้องการแรงงานใน 10 อุตสาหกรรมเป้าหมาย

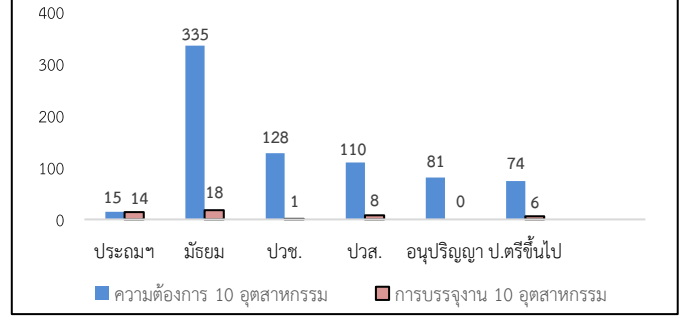
มีจำนวน 743 อัตรา

- ลดลง 12.28% จากเดือนที่ผ่านมา
- ลดลง ประมาณ 15 เท่าจากช่วงเดียวกันของปีก่อน

10 อุตสาหกรรมเป้าหมาย ความต้องการแรงงานเปรียบเทียบกับการบรรจุงาน

10 อุตสาหกรรมเป้าหมาย	ความต้องการแรงงาน	การบรรจุงาน
- ยานยนต์สมัยใหม่	0.81	10.64
- อิเล็กทรอนิกส์อัจฉริยะ	0.00	0.00
- การท่องเที่ยวกลุ่มรายได้ดี	31.36	19.15
- การเกษตรและเทคโนโลยีชีวภาพ	1.35	0.00
- การแปรรูปอาหาร	52.89	46.81
- หุ่นยนต์เพื่อการอุตสาหกรรม	0.00	0.00
- การบินและโลจิสติกส์	10.09	12.77
- เชื้อเพลิงชีวภาพและเคมีชีวภาพ	0.54	4.26
- ดิจิทัล	0.00	0.00
- การแพทย์ครบวงจร	2.96	6.38
รวม	100.00	100.00

จำแนกตามระดับการศึกษาของ 10 อุตสาหกรรม



ที่มา : ระบบให้บริการประชาชน (e-service.doe.go.th) ผ่านระบบ Single Sign On ของกรมการจัดหางาน

3. การเดินทางไปทำงานในต่างประเทศ จำนวน 18 คน

- ลดลง 40.00% จากเดือนที่ผ่านมา
- ลดลง 28.00% จากช่วงเดียวกันของปีก่อน

จำแนกตามประเภทการเดินทาง	จำนวน	ร้อยละ
- เดินทางด้วยตนเอง	1	5.56
- กรมการจัดหางานจัดส่ง	3	16.67
- นายจ้างพาลูกจ้างไปทำงาน	2	11.11
- นายจ้างส่งลูกจ้างไปฝึกงาน	1	5.56
- บริษัทจัดหางานจัดส่ง	2	11.11
- จัดหางานปกติ (บจง.)	0	0.00
- จัดหางานเพื่อไปทำงานประจำเรือ (บจร.)	2	100.00
- RE-ENTRY	9	50.00
- RE-ENTRY	3	33.33
- VISA Re-Entry	6	66.67
รวม	18	100.00

ที่มา : กองบริหารแรงงานไทยไปต่างประเทศ

4. การทำงานของคนต่างด้าวคงเหลือ

จำนวน 40,646 คน

- เพิ่มขึ้น 2.28% จากเดือนที่ผ่านมา
- เพิ่มขึ้น 29.65% จากช่วงเดียวกันของปีก่อน

จำแนกตามการอนุญาต ดังนี้

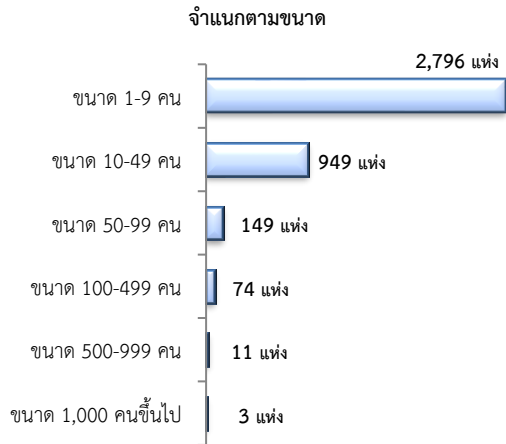
- ทั่วไป 199 คน
- นำเข้าตาม MOU 12,652 คน
- ส่งเสริมการลงทุน (BOI) 0 คน
- ชนกลุ่มน้อย 3,019 คน
- มติครม.วันที่ 7 ก.พ. 2566 17,069 คน
- มติครม.วันที่ 3 ต.ค. 2566 7,707 คน

ที่มา : สำนักบริหารแรงงานต่างด้าว

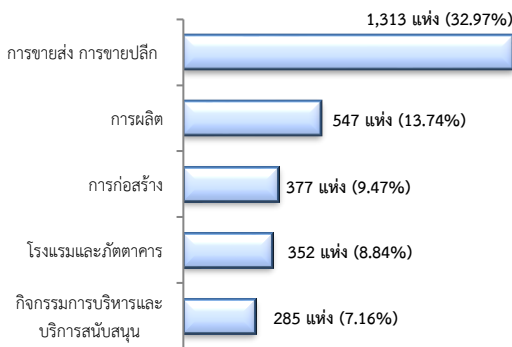
5. จำนวนสถานประกอบการและลูกจ้างคงเหลือ

สถานประกอบการ 3,982 แห่ง

- เพิ่มขึ้น 0.58% จากเดือนที่ผ่านมา
- เพิ่มขึ้น 2.81% จากช่วงเดียวกันของปีก่อน

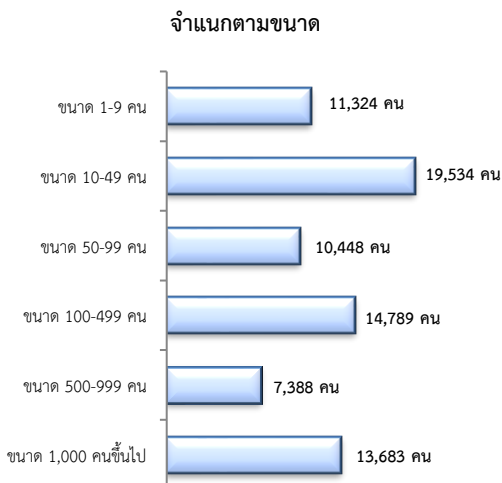


สถานประกอบการ ตามประเภทอุตสาหกรรม 5 อันดับแรก

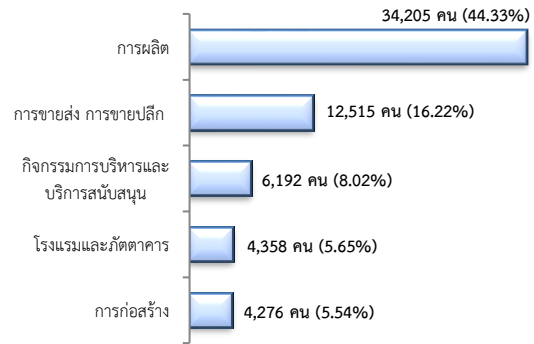


จำนวนลูกจ้าง 77,166 คน

- เพิ่มขึ้น 0.31% จากเดือนที่ผ่านมา
- เพิ่มขึ้น 7.40% จากช่วงเดียวกันของปีก่อน



จำนวนลูกจ้าง ตามประเภทอุตสาหกรรม 5 อันดับแรก



ที่มา : สำนักงานสวัสดิการและคุ้มครองแรงงานจังหวัด

6. สถานประกอบการในระบบประกันสังคมคงเหลือ

สถานประกอบการ 3,384 แห่ง

- เพิ่มขึ้น 0.06% จากเดือนที่ผ่านมา
- เพิ่มขึ้น 0.68% จากช่วงเดียวกันของปีก่อน

ผู้ประกันตน 327,313 คน

- เพิ่มขึ้น 0.11% จากเดือนที่ผ่านมา
- เพิ่มขึ้น 0.42% จากช่วงเดียวกันของปีก่อน

มาตรา	มี.ย.	ก.ค.	ก.ค.	ช่วงเดียวกัน เดือนก่อน	ช่วงเดียวกัน ปีก่อน
ม.33 (คน)	73,630	71,990	74,031	0.54	2.84
ม.39 (คน)	11,103	12,287	10,974	-1.16	-10.69
ม.40 (คน)	242,236	241,656	242,308	0.03	0.27

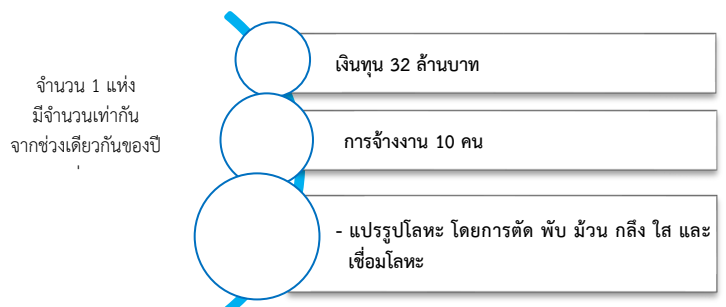
ที่มา : กองวิจัยและพัฒนา สำนักงานประกันสังคม (www.sso.go.th)

จำนวนแรงงานต่างด้าวในระบบประกันสังคมคงเหลือ

- สถานประกอบการ จำนวน 672 แห่ง
- ผู้ประกันตน จำนวน 18,427 คน

ที่มา : สำนักงานประกันสังคมจังหวัด

7. โรงงานอุตสาหกรรมที่ได้รับอนุญาตให้ประกอบกิจการใหม่



ที่มา : กรมโรงงานอุตสาหกรรม