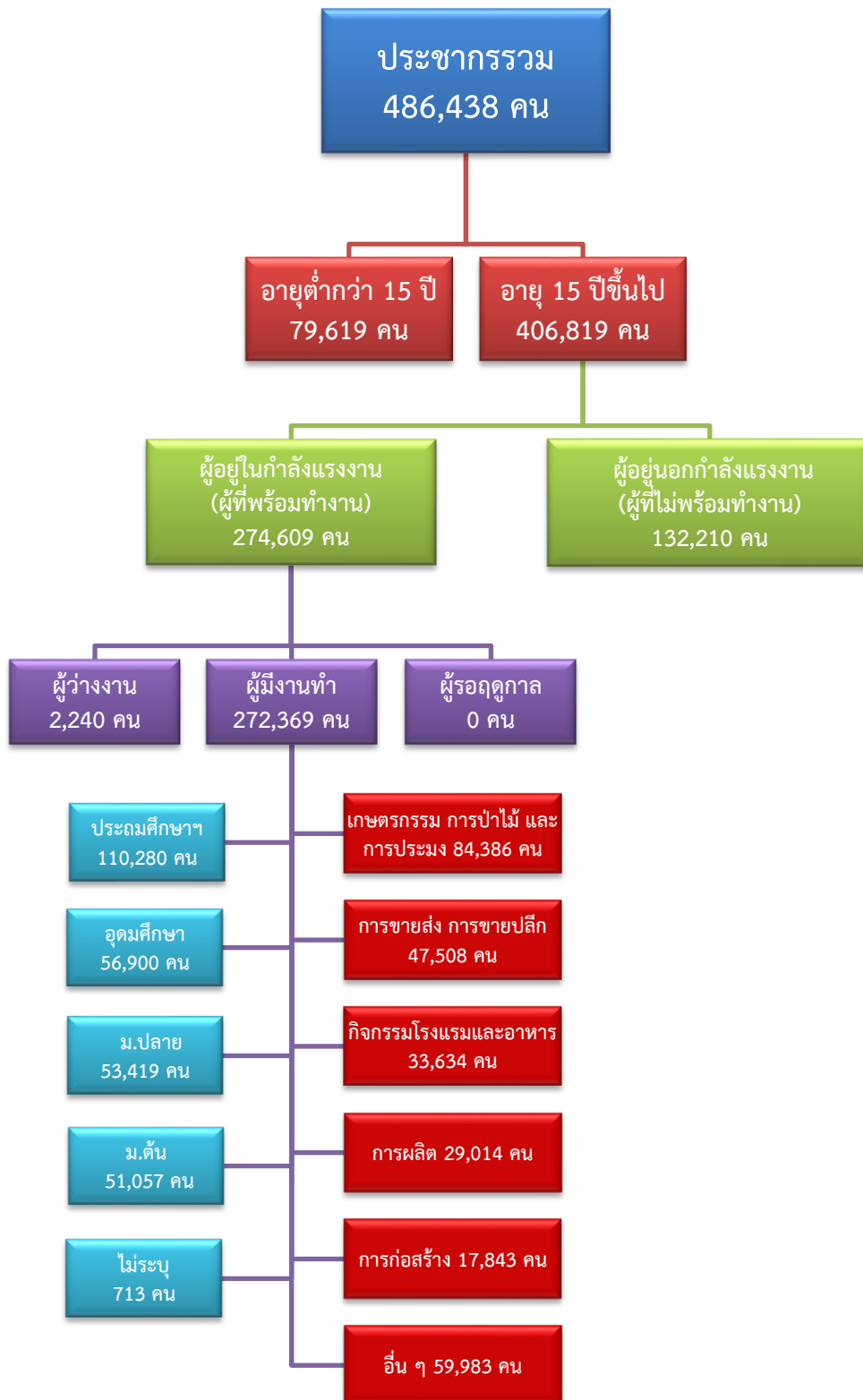


# ข้อมูลสถานการณ์ด้านแรงงาน จังหวัดประจวบคีรีขันธ์ เดือนตุลาคม 2566

## 1. ข้อมูลการทำงานของประชากร ไตรมาส 2/2566



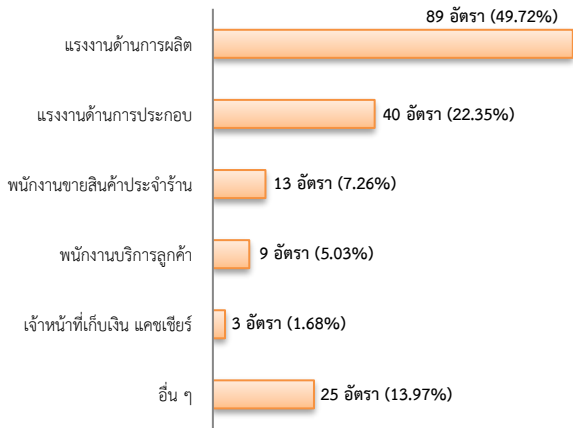
ที่มา : สำนักงานสถิติแห่งชาติ

## 2. การให้บริการจัดหางานของรัฐ

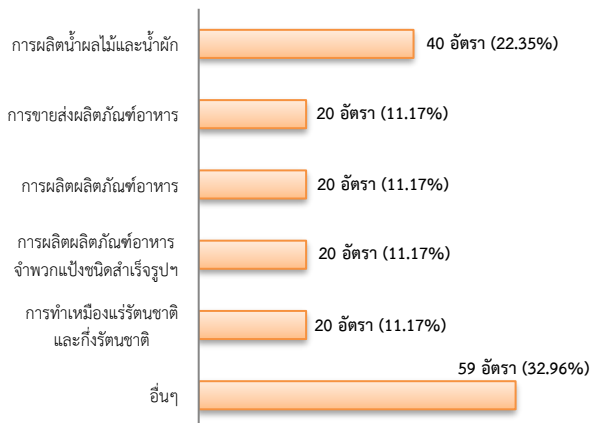
### ตำแหน่งงาน 179 อัตรา

- เพิ่มขึ้น 11.88% จากเดือนที่ผ่านมา
- ลดลง 12.25% จากช่วงเดียวกันของปีก่อน

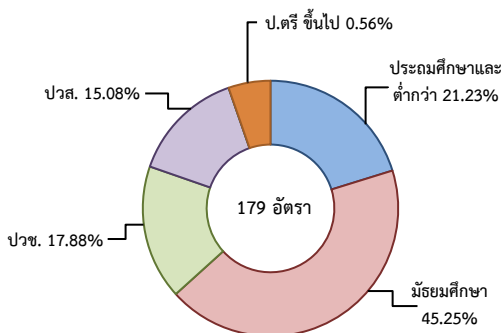
จำแนกตามประเภทอาชีพ 5 อันดับแรก



จำแนกตามประเภทอุตสาหกรรม 5 อันดับแรก



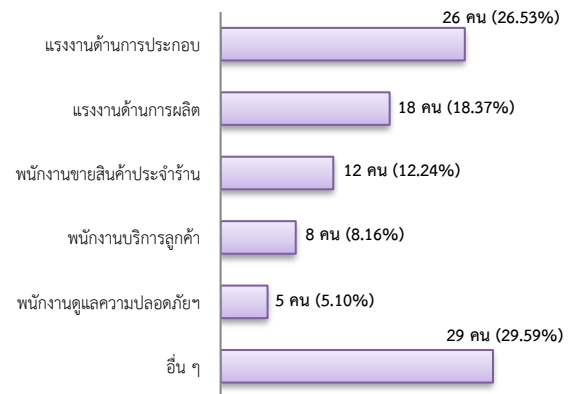
จำแนกตามระดับการศึกษา



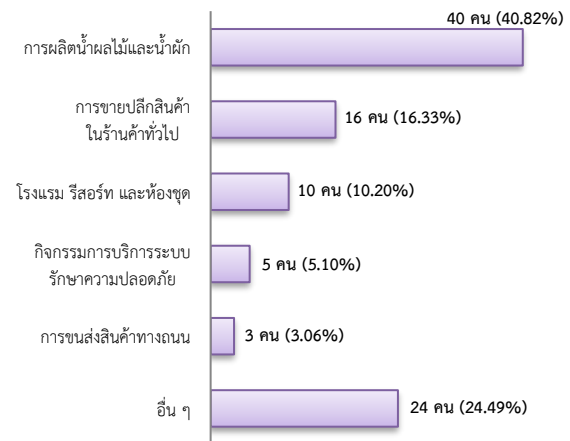
## การบรรจุงาน 98 คน

- เพิ่มขึ้น 6.52% จากเดือนที่ผ่านมา
- ลดลง 2.00% จากช่วงเดียวกันของปีก่อน

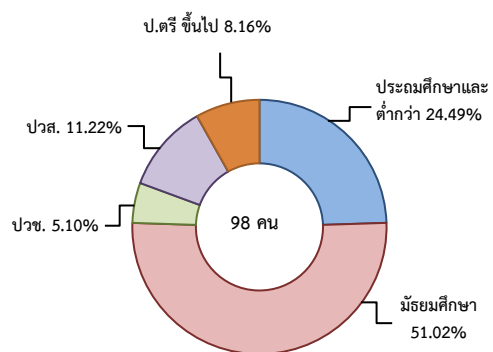
จำแนกตามประเภทอาชีพ 5 อันดับแรก



จำแนกตามประเภทอุตสาหกรรม 5 อันดับแรก



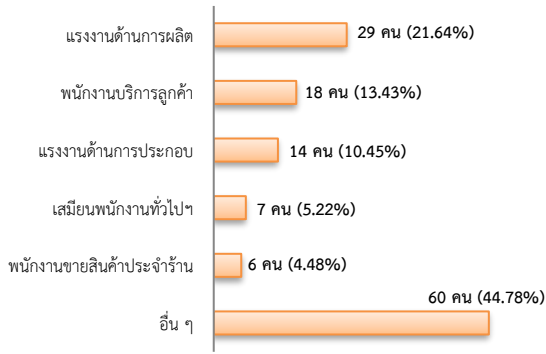
จำแนกตามระดับการศึกษา



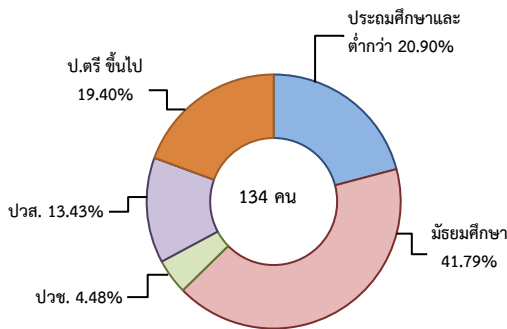
## ผู้สมัครงาน (รวมทุกการให้บริการ) 134 คน

- ลดลง 10.67% จากเดือนที่ผ่านมา
- เพิ่มขึ้น 2.29% จากช่วงเดียวกันของปีก่อน

### จำแนกตามประเภทอาชีพ 5 อันดับแรก



### จำแนกตามระดับการศึกษา



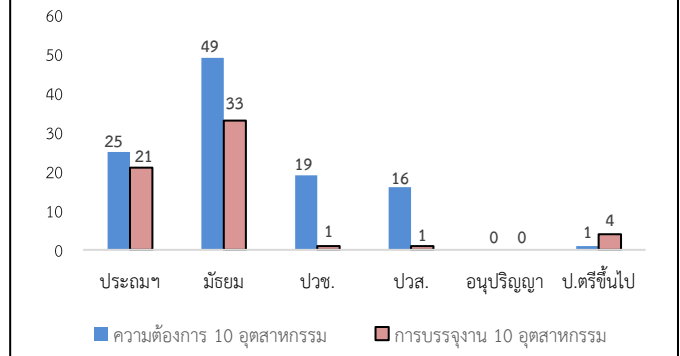
### ความต้องการแรงงานใน 10 อุตสาหกรรมเป้าหมาย มีจำนวน 110 อัตรา

- เพิ่มขึ้น 69.23% จากเดือนที่ผ่านมา
- ลดลง 34.52% จากช่วงเดียวกันของปีก่อน

### 10 อุตสาหกรรมเป้าหมาย ความต้องการแรงงาน เปรียบเทียบกับการบรรจุงาน

10 อุตสาหกรรมเป้าหมาย	ความต้องการแรงงาน	การบรรจุงาน
- ยานยนต์สมัยใหม่	0.00	0.00
- อิเล็กทรอนิกส์อัจฉริยะ	0.00	0.00
- การท่องเที่ยวกลุ่มรายได้ดี	12.73	21.67
- การเกษตรและเทคโนโลยีชีวภาพ	0.00	1.67
- การแปรรูปอาหาร	83.64	70.00
- หุ่นยนต์เพื่อการอุตสาหกรรม	0.00	0.00
- การบินและโลจิสติกส์	3.64	6.67
- เชื้อเพลิงชีวภาพและเคมีชีวภาพ	0.00	0.00
- ดิจิทัล	0.00	0.00
- การแพทย์ครบวงจร	0.00	0.00
<b>รวม</b>	<b>100.00</b>	<b>100.00</b>

### จำแนกตามระดับการศึกษาของ 10 อุตสาหกรรม



ที่มา : ระบบให้บริการประชาชน (e-service.doe.go.th) ผ่านระบบ Single Sign On ของกรมการจัดหางาน

### 3. การเดินทางไปทำงานในต่างประเทศ จำนวน 26 คน

- ลดลง 23.53% จากเดือนที่ผ่านมา
- เพิ่มขึ้น 8.33% จากช่วงเดียวกันของปีก่อน

จำแนกตามประเภทการเดินทาง	จำนวน	ร้อยละ
- เดินทางด้วยตนเอง	1	3.85
- กรมการจัดหางานจัดส่ง	2	7.69
- นายจ้างพาลูกจ้างไปทำงาน	2	7.69
- นายจ้างส่งลูกจ้างไปฝึกงาน	0	0.00
- บริษัทจัดหางานจัดส่ง	4	15.38
- จัดหางานปกติ (บจร.)	1	25.00
- จัดหางานเพื่อไปทำงานประจำเรือ (บจร.)	3	75.00
- RE-ENTRY	17	65.38
- RE-ENTRY	7	41.18
- VISA Re-Entry	10	58.82
<b>รวม</b>	<b>26</b>	<b>100.00</b>

ที่มา : กองบริหารแรงงานไทยไปต่างประเทศ

### 4. การทำงานของคนต่างด้าวคงเหลือ

#### จำนวน 28,190 คน

- เพิ่มขึ้น 1.75% จากเดือนที่ผ่านมา
- ลดลง 10.39% จากช่วงเดียวกันของปีก่อน

#### จำแนกตามการอนุญาต ดังนี้

- ทั่วไป 795 คน
- นำเข้าตาม MOU 2,178 คน
- ส่งเสริมการลงทุน (BOI) 27 คน
- ชนกลุ่มน้อย 271 คน
- มติครม.วันที่ 7 ก.พ. 2566 24,919 คน

ที่มา : สำนักบริหารแรงงานต่างด้าว

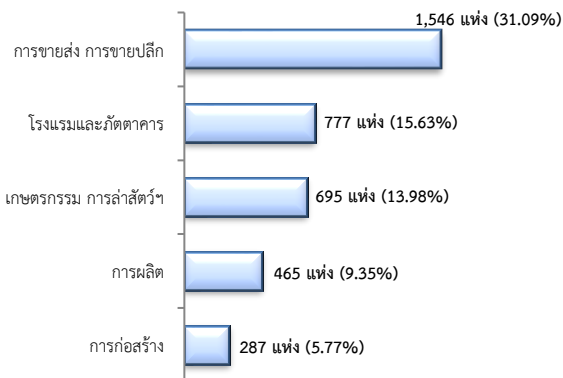
## 5. จำนวนสถานประกอบการและลูกจ้างคงเหลือ

### สถานประกอบการ 4,972 แห่ง

- เพิ่มขึ้น 1.22% จากเดือนที่ผ่านมา
- เพิ่มขึ้น 4.54% จากช่วงเดียวกันของปีก่อน

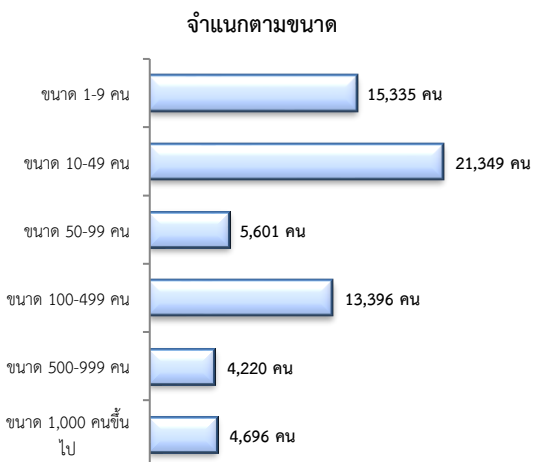


### สถานประกอบการ ตามประเภทอุตสาหกรรม 5 อันดับแรก

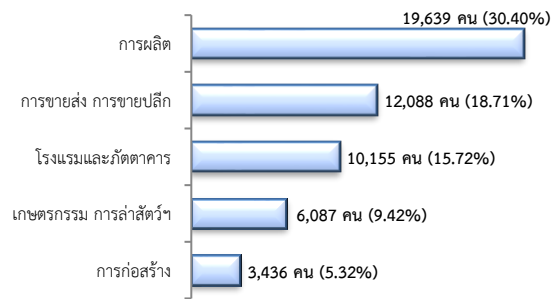


## จำนวนลูกจ้าง 64,597 คน

- เพิ่มขึ้น 0.13% จากเดือนที่ผ่านมา
- เพิ่มขึ้น 1.84% จากช่วงเดียวกันของปีก่อน



### จำนวนลูกจ้าง ตามประเภทอุตสาหกรรม 5 อันดับแรก



ที่มา : สำนักงานสวัสดิการและคุ้มครองแรงงานจังหวัด

## 6. สถานประกอบการในระบบประกันสังคมคงเหลือ

### สถานประกอบการ 3,796 แห่ง

- ลดลง 0.03% จากเดือนที่ผ่านมา
- เพิ่มขึ้น 3.69% จากช่วงเดียวกันของปีก่อน

### ผู้ประกันตน 233,146 คน

- ลดลง 0.11% จากเดือนที่ผ่านมา
- ลดลง 0.20% จากช่วงเดียวกันของปีก่อน

มาตรา	ก.ย.	ต.ค.	ต.ค.	ช่วงเดียวกัน เดือนก่อน	ช่วงเดียวกัน ปีก่อน
	66	65	66		
ม.33 (คน)	59,939	60,144	59,727	-0.35	-0.69
ม.39 (คน)	10,630	11,476	10,544	-0.81	-8.12
ม.40 (คน)	162,834	161,996	162,875	0.03	0.54

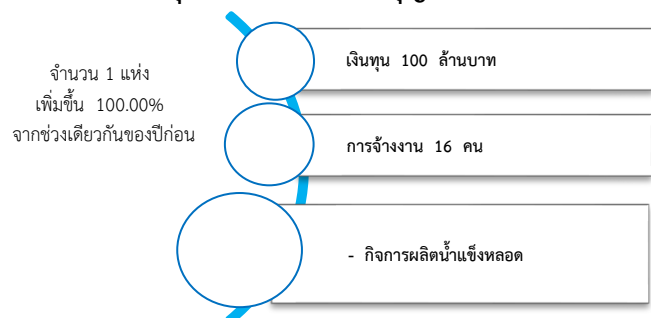
ที่มา : กองวิจัยและพัฒนา สำนักงานประกันสังคม (www.sso.go.th)

## จำนวนแรงงานต่างด้าวในระบบประกันสังคมคงเหลือ

- สถานประกอบการ จำนวน 777 แห่ง
- ผู้ประกันตน จำนวน 10,769 คน

ที่มา : สำนักงานประกันสังคมจังหวัด

## 7. โรงงานอุตสาหกรรมที่ได้รับอนุญาตให้ประกอบกิจการใหม่



ที่มา : กรมโรงงานอุตสาหกรรม