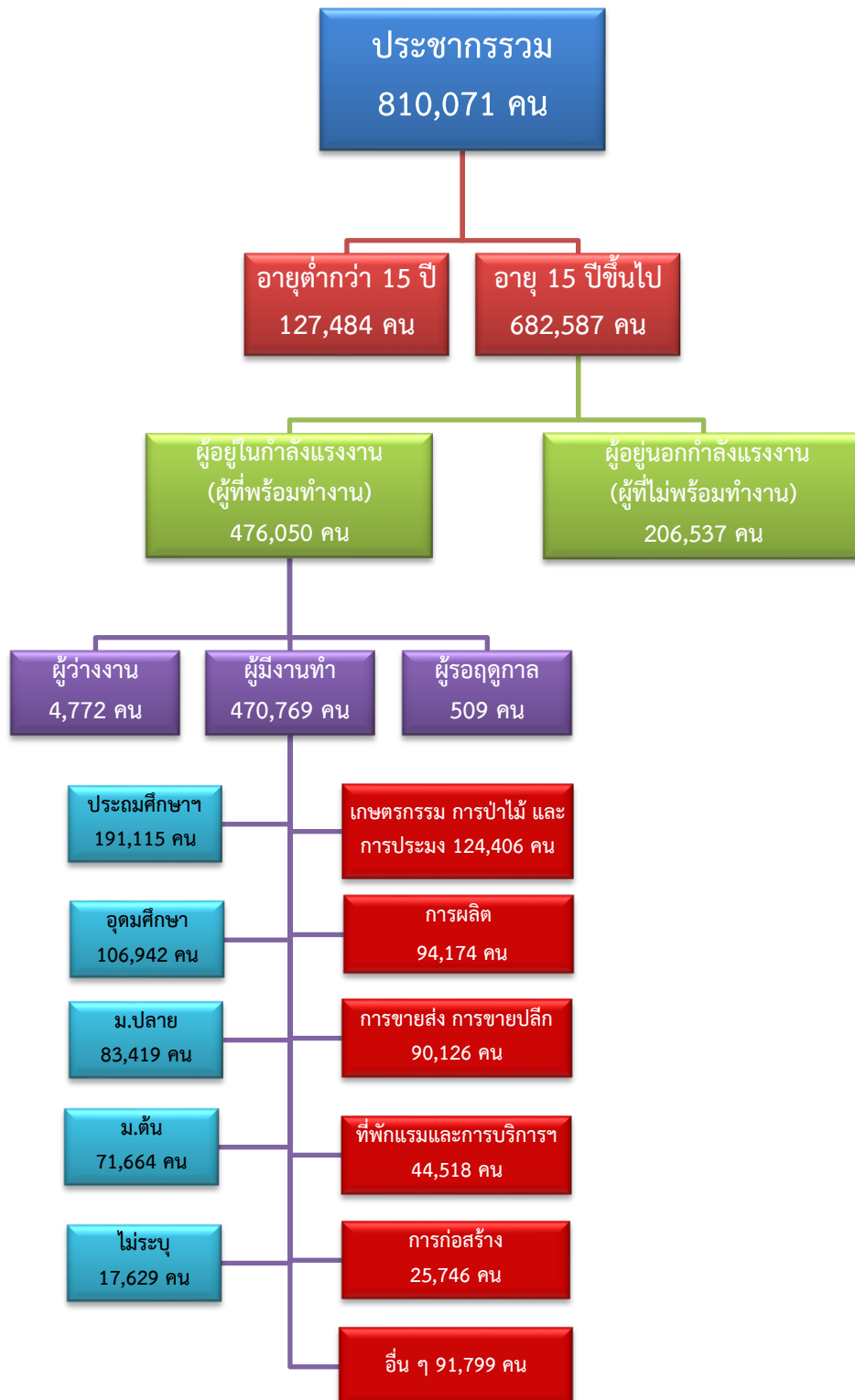


ข้อมูลสถานการณ์ด้านแรงงาน จังหวัดราชบุรี เดือนพฤษภาคม 2567

1. ข้อมูลการทำงานของประชากร ไตรมาส 1/2567



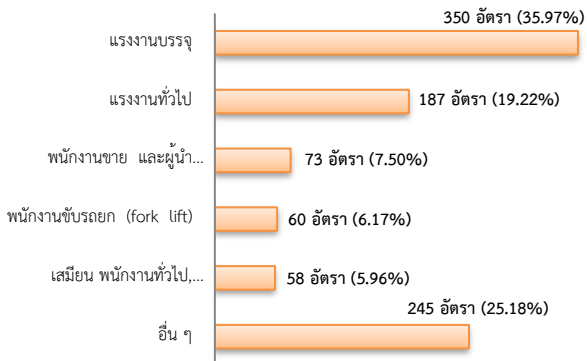
ที่มา : สำนักงานสถิติแห่งชาติ

2. การให้บริการจัดหางานของรัฐ

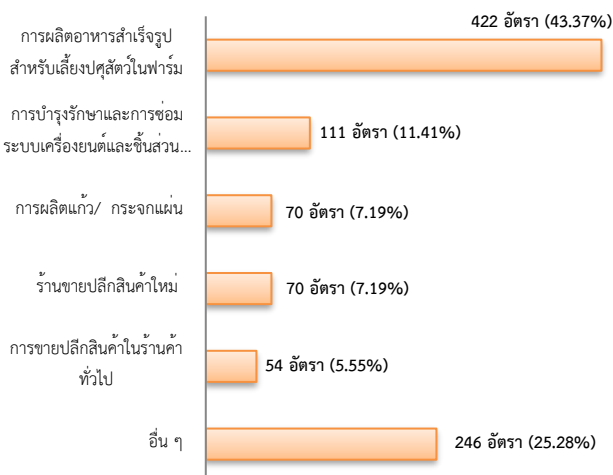
ตำแหน่งงาน 973 อัตรา

- เพิ่มขึ้น ประมาณ 2 เท่าจากเดือนที่ผ่านมา
- ลดลง 45.97% จากช่วงเดียวกันของปีก่อน

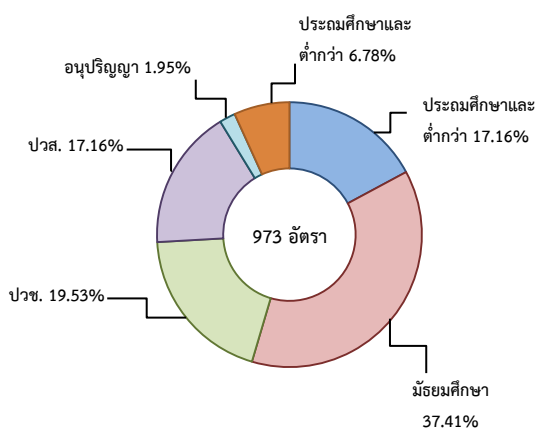
จำแนกตามประเภทอาชีพ 5 อันดับแรก



จำแนกตามประเภทอุตสาหกรรม 5 อันดับแรก



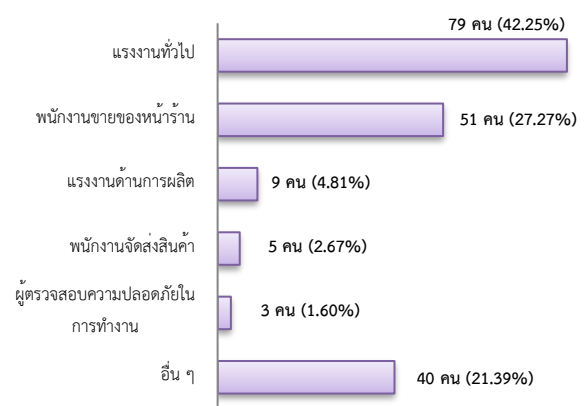
จำแนกตามระดับการศึกษา



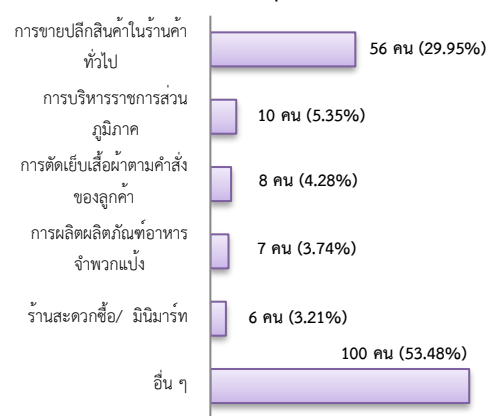
การบรรจุงาน 187 คน

- เพิ่มขึ้น 42.75% จากเดือนที่ผ่านมา
- ลดลง 6.50% จากช่วงเดียวกันของปีก่อน

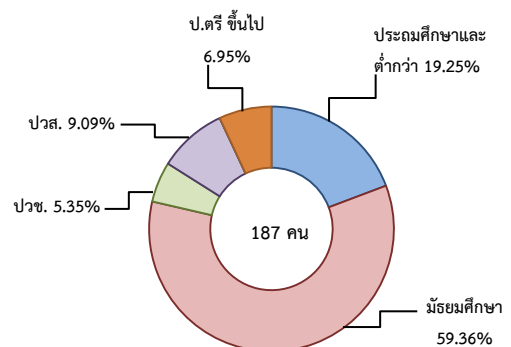
จำแนกตามประเภทอาชีพ 5 อันดับแรก



จำแนกตามประเภทอุตสาหกรรม 5 อันดับแรก



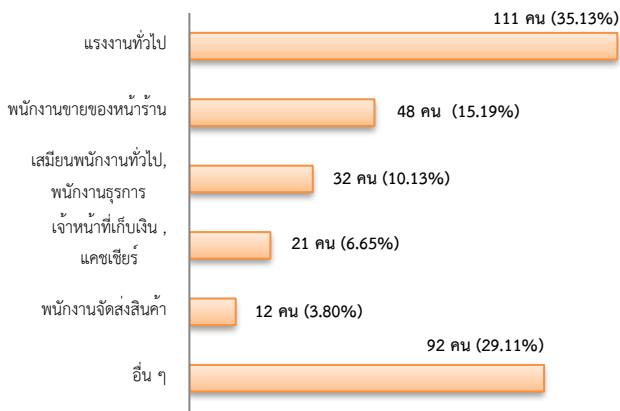
จำแนกตามระดับการศึกษา



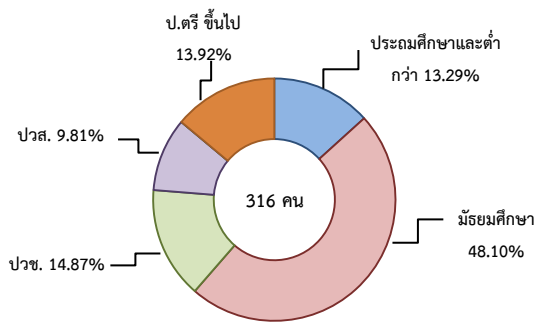
ผู้สมัครงาน (รวมทุกการให้บริการ) 316 คน

- เพิ่มขึ้น 60.41% จากเดือนที่ผ่านมา
- เพิ่มขึ้น 15.75% จากช่วงเดียวกันของปีก่อน

จำแนกตามประเภทอาชีพ 5 อันดับแรก



จำแนกตามระดับการศึกษา



ความต้องการแรงงานใน 10 อุตสาหกรรมเป้าหมาย

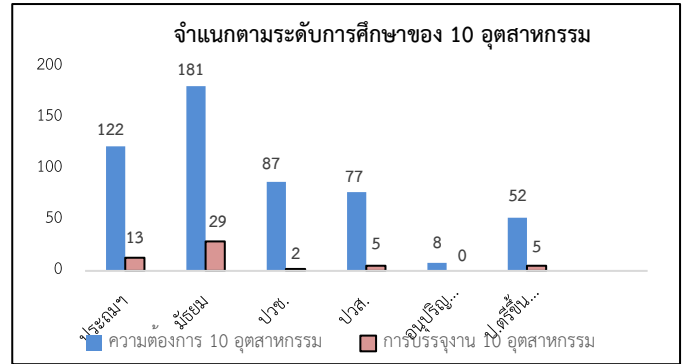
มีจำนวน 527 อัตรา

- เพิ่มขึ้น ประมาณ 10 เท่าจากเดือนที่ผ่านมา
- ลดลง 27.21% จากช่วงเดียวกันของปีก่อน

10 อุตสาหกรรมเป้าหมาย ความต้องการแรงงาน

เปรียบเทียบกับ การบรรจุนงาน

10 อุตสาหกรรมเป้าหมาย	ความต้องการ การแรงงาน	การบรรจุนงาน
- ยานยนต์สมัยใหม่	0.00	0.00
- อิเล็กทรอนิกส์อัจฉริยะ	0.00	0.00
- การท่องเที่ยวกลุ่มรายได้ดี	0.57	5.56
- การเกษตรและเทคโนโลยีชีวภาพ	1.33	9.26
- การแปรรูปอาหาร	97.72	79.63
- หุ่นยนต์เพื่อการอุตสาหกรรม	0.38	5.56
- การบินและโลจิสติกส์	0.00	0.00
- เชื้อเพลิงชีวภาพและเคมีชีวภาพ	0.00	0.00
- ดิจิทัล	0.00	0.00
- การแพทย์ครบวงจร	0.00	0.00
รวม	100.00	100.00



ที่มา : ระบบให้บริการประชาชน (e-service.doe.go.th) ผ่านระบบ Single Sign On ของกรมการจัดหางาน

3. การเดินทางไปทำงานในต่างประเทศ จำนวน 21 คน

- เพิ่มขึ้น 23.53% จากเดือนที่ผ่านมา
- เพิ่มขึ้น 50.00% จากช่วงเดียวกันของปีก่อน

จำแนกตามประเภทการเดินทาง	จำนวน	ร้อยละ
- เดินทางด้วยตนเอง	4	19.05
- กรมการจัดหางานจัดส่ง	1	4.76
- นายจ้างพาลูกจ้างไปทำงาน	6	28.57
- นายจ้างส่งลูกจ้างไปฝึกงาน	2	9.52
- บริษัทจัดหางานจัดส่ง	3	14.29
- จัดหางานปกติ (บจจ.)	3	100.00
- จัดหางานเพื่อไปทำงานประจำเรือ (บจร.)	0	0.00
- RE-ENTRY	5	23.81
- RE-ENTRY	1	20.00
- VISA Re-Entry	4	80.00
รวม	21	100.00

ที่มา : กองบริหารแรงงานไทยไปต่างประเทศ

4. การทำงานของคนต่างด้าวคงเหลือ

จำนวน 57,745 คน

- เพิ่มขึ้น 18.52% จากเดือนที่ผ่านมา
- ลดลง 0.67% จากช่วงเดียวกันของปีก่อน

จำแนกตามการอนุญาต ดังนี้

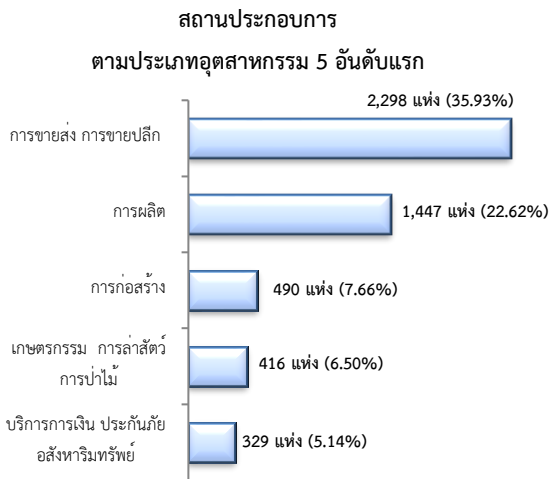
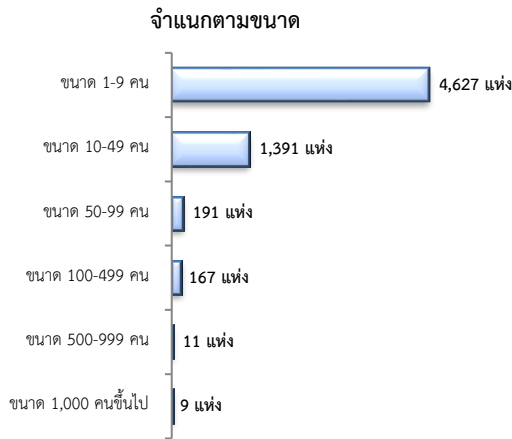
- ทั่วไป	348	คน
- นำเข้าตาม MOU	5,868	คน
- ส่งเสริมการลงทุน (BOI)	32	คน
- ชนกลุ่มน้อย	2,099	คน
- มติครม.วันที่ 7 ก.พ. 2566	33,914	คน
- มติครม.วันที่ 3 ต.ค. 2566	15,484	คน

ที่มา : สำนักบริหารแรงงานต่างด้าว

5. จำนวนสถานประกอบการและลูกจ้างคงเหลือ

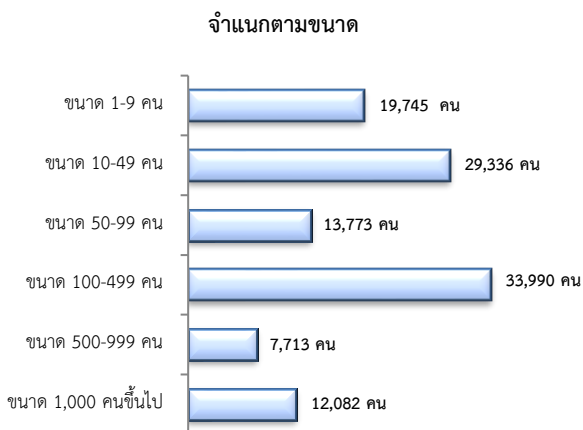
สถานประกอบการ 6,396 แห่ง

- เพิ่มขึ้น 0.20% จากเดือนที่ผ่านมา
- เพิ่มขึ้น 3.39% จากช่วงเดียวกันของปีก่อน



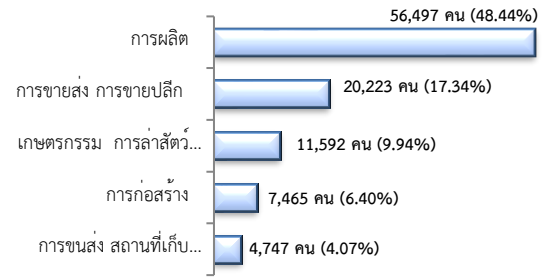
จำนวนลูกจ้าง 116,639 คน

- เพิ่มขึ้น 0.41% จากเดือนที่ผ่านมา
- เพิ่มขึ้น 6.56% จากช่วงเดียวกันของปีก่อน



จำนวนลูกจ้าง

ตามประเภทอุตสาหกรรม 5 อันดับแรก



ที่มา : สำนักงานสวัสดิการและคุ้มครองแรงงานจังหวัด

6. สถานประกอบการในระบบประกันสังคมคงเหลือ

สถานประกอบการ 4,985 แห่ง

- เพิ่มขึ้น 0.04% จากเดือนที่ผ่านมา
- เพิ่มขึ้น 0.83% จากช่วงเดียวกันของปีก่อน

ผู้ประกันตน 372,716 คน

- เพิ่มขึ้น 0.15% จากเดือนที่ผ่านมา
- เพิ่มขึ้น 0.66% จากช่วงเดียวกันของปีก่อน

มาตรา	เม.ย.	พ.ค.	พ.ค.	ช่วงเดียวกัน เดือนก่อน	ช่วงเดียวกัน ปีก่อน
ม.33 (คน)	126,547	123,496	127,230	0.54	3.02
ม.39 (คน)	19,099	20,867	18,940	-0.83	-9.23
ม.40 (คน)	226,526	225,915	226,546	0.01	0.28

ที่มา : กองวิจัยและพัฒนา สำนักงานประกันสังคม (www.sso.go.th)

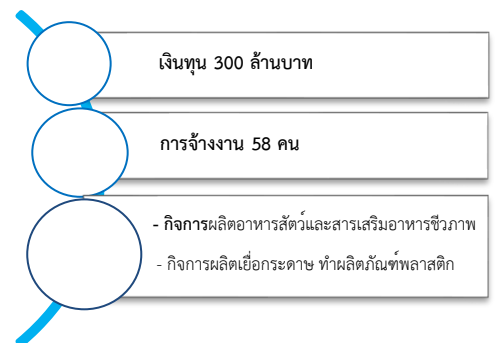
จำนวนแรงงานต่างด้าวในระบบประกันสังคมคงเหลือ

- สถานประกอบการ จำนวน 1,216 แห่ง
- ผู้ประกันตน จำนวน 28,363 คน

ที่มา : สำนักงานประกันสังคมจังหวัด

7. โรงงานอุตสาหกรรมที่ได้รับอนุญาตให้ประกอบกิจการใหม่

จำนวน 2 แห่ง
มีจำนวนเพิ่มขึ้นจาก
ช่วงเดียวกันของปีก่อน



ที่มา : กรมโรงงานอุตสาหกรรม