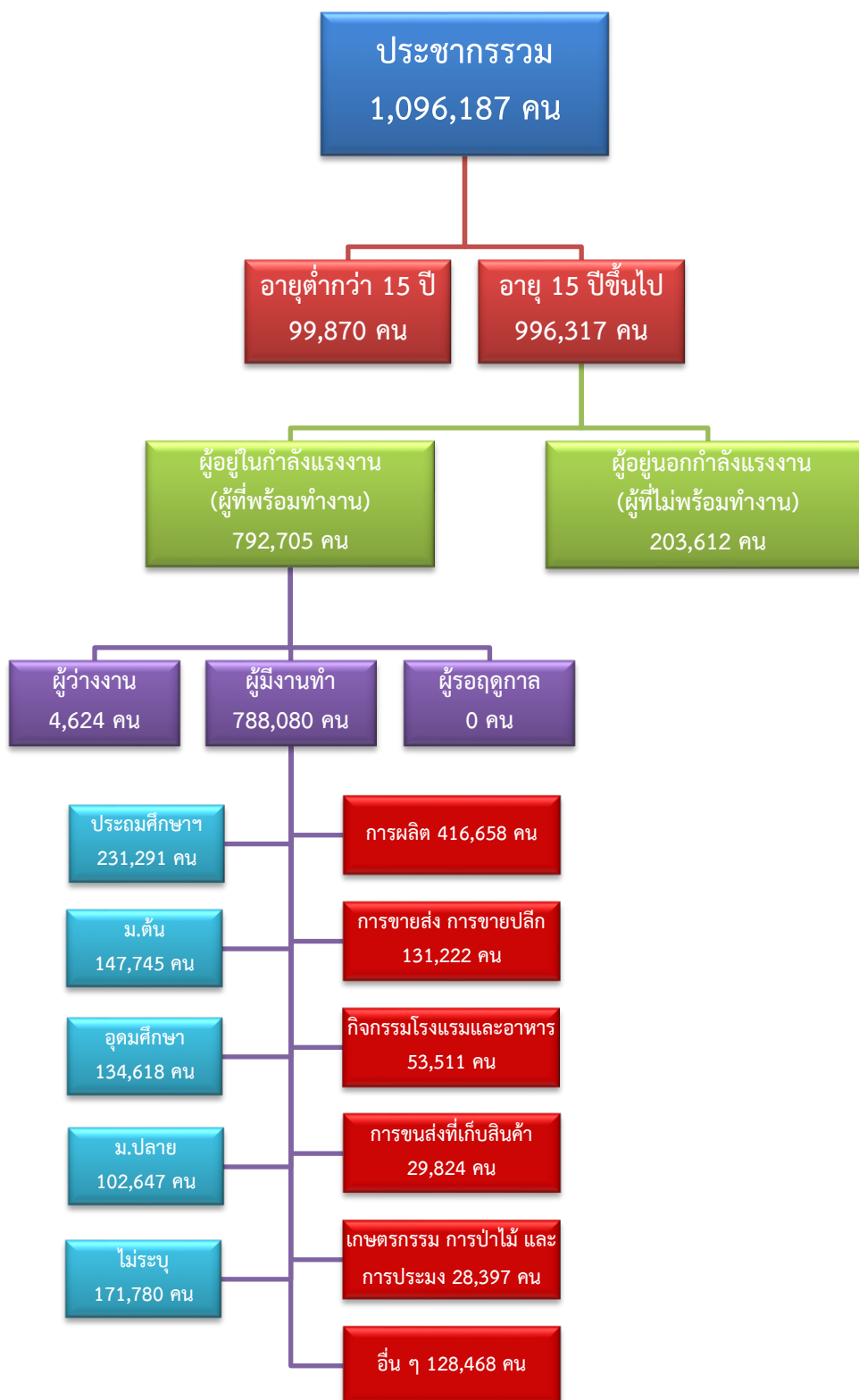


ข้อมูลสถานการณ์ด้านแรงงาน จังหวัดสมุทรสาคร เดือนกรกฎาคม 2566

1. ข้อมูลการทำงานของประชากร ไตรมาส 2/2566



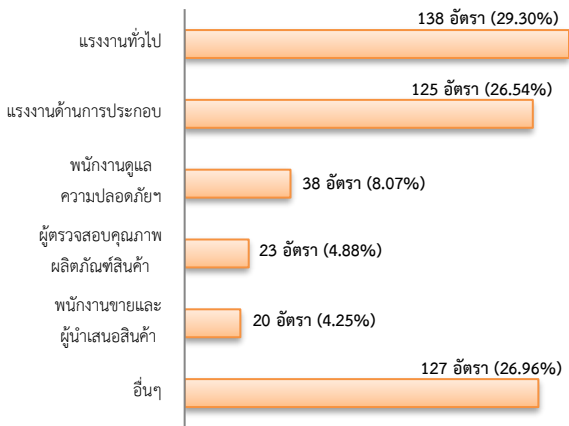
ที่มา : สำนักงานสถิติแห่งชาติ

2. การให้บริการจัดหางานของรัฐ

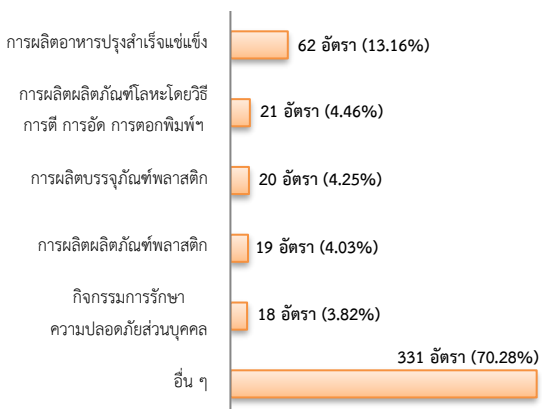
ตำแหน่งงาน 471 อัตรา

- ลดลง 41.56% จากเดือนที่ผ่านมา
- ลดลง 71.26% จากช่วงเดียวกันของปีก่อน

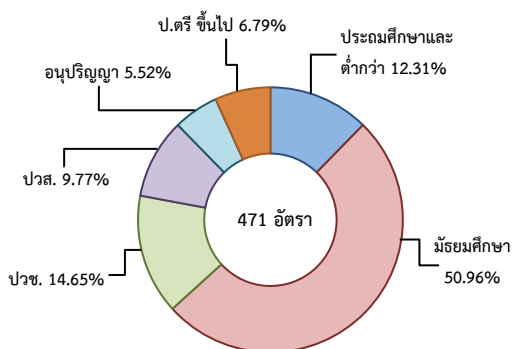
จำแนกตามประเภทอาชีพ 5 อันดับแรก



จำแนกตามประเภทอุตสาหกรรม 5 อันดับแรก



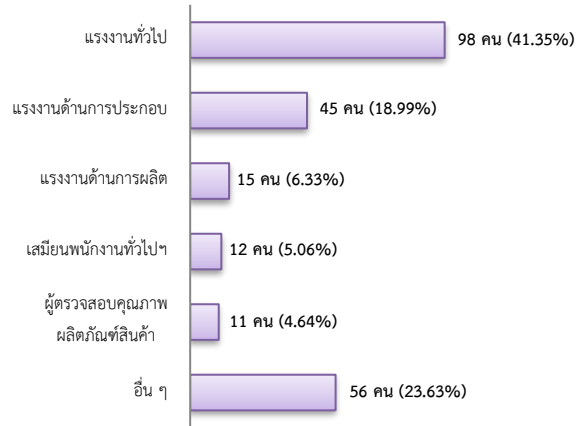
จำแนกตามระดับการศึกษา



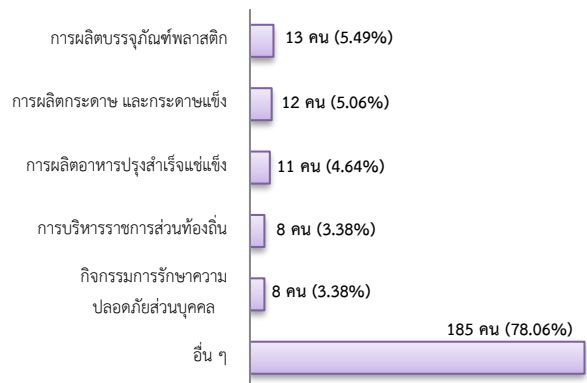
การบรรจุงาน 237 คน

- ลดลง 32.29% จากเดือนที่ผ่านมา
- ลดลง 5.95% จากช่วงเดียวกันของปีก่อน

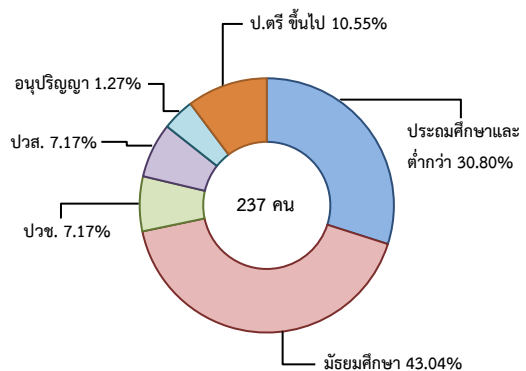
จำแนกตามประเภทอาชีพ 5 อันดับแรก



จำแนกตามประเภทอุตสาหกรรม 5 อันดับแรก



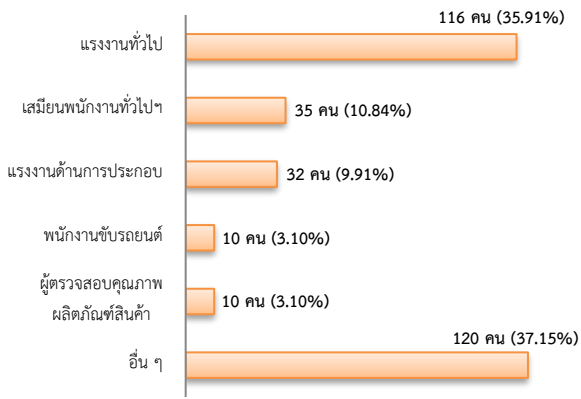
จำแนกตามระดับการศึกษา



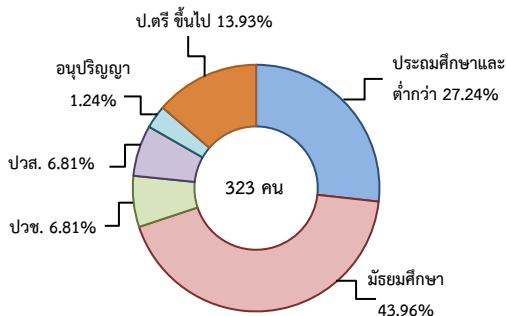
ผู้สมัครงาน (รวมทุกการให้บริการ) 323 คน

- ลดลง 30.84% จากเดือนที่ผ่านมา
- ลดลง 15.00% จากช่วงเดียวกันของปีก่อน

จำแนกตามประเภทอาชีพ 5 อันดับแรก



จำแนกตามระดับการศึกษา



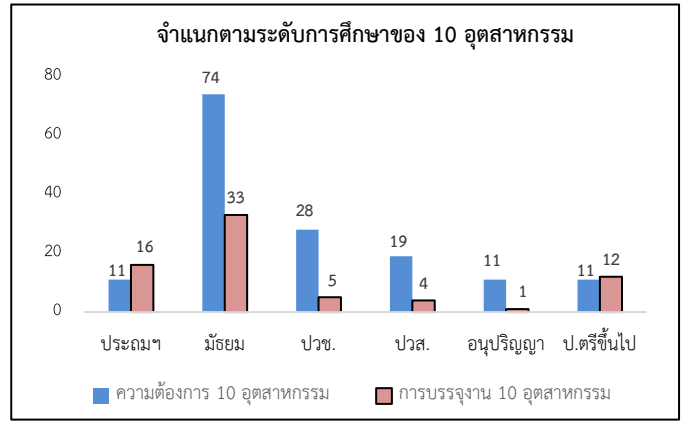
ความต้องการแรงงานใน 10 อุตสาหกรรมเป้าหมาย มีจำนวน 154 อัตรา

- ลดลง 79.08% จากเดือนที่ผ่านมา
- ลดลง 77.01% จากช่วงเดียวกันของปีก่อน

10 อุตสาหกรรมเป้าหมาย ความต้องการแรงงาน เปรียบเทียบกับการบรรจุงาน

10 อุตสาหกรรมเป้าหมาย	ความต้องการแรงงาน	การบรรจุงาน
- ยานยนต์สมัยใหม่	0.00	2.82
- อิเล็กทรอนิกส์อัจฉริยะ	0.00	1.41
- การท่องเที่ยวกลุ่มรายได้ดี	1.30	1.41
- การเกษตรและเทคโนโลยีชีวภาพ	8.44	7.04
- การแปรรูปอาหาร	68.83	71.83
- หุ่นยนต์เพื่อการอุตสาหกรรม	3.25	1.41
- การบินและโลจิสติกส์	12.99	8.45
- เชื้อเพลิงชีวภาพและเคมีชีวภาพ	0.00	0.00
- ดิจิทัล	3.25	1.41
- การแพทย์ครบวงจร	1.95	4.23
รวม	100.00	100.00

ที่มา : ระบบให้บริการประชาชน (e-service.doe.go.th) ผ่านระบบ



Single Sign On ของกรมการจัดหางาน

3. การเดินทางไปทำงานในต่างประเทศ จำนวน 12 คน

- ลดลง 20.00% จากเดือนที่ผ่านมา
- ลดลง 40.00% จากช่วงเดียวกันของปีก่อน

จำแนกตามประเภทการเดินทาง	จำนวน	ร้อยละ
- เดินทางด้วยตนเอง	0	0.00
- กรมการจัดหางานจัดส่ง	1	8.33
- นายจ้างพาลูกจ้างไปทำงาน	3	25.00
- นายจ้างส่งลูกจ้างไปฝึกงาน	0	0.00
- บริษัทจัดหางานจัดส่ง	2	16.67
- RE-ENTRY	6	50.00
รวม	12	100.00

ที่มา : กองบริหารแรงงานไทยไปต่างประเทศ

4. การทำงานของคนต่างด้าวคงเหลือ

จำนวน 254,434 คน

- ลดลง 0.85% จากเดือนที่ผ่านมา
- เพิ่มขึ้น 18.69% จากช่วงเดียวกันของปีก่อน

จำแนกตามการอนุญาต ดังนี้

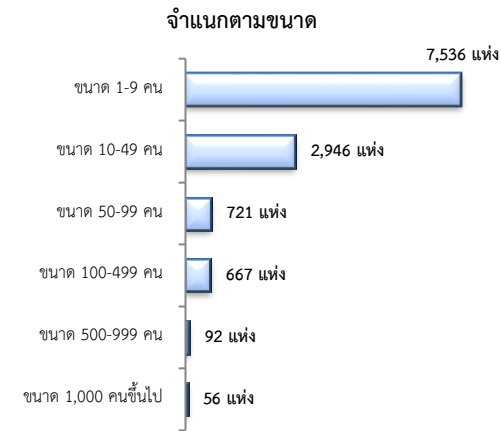
- ทั่วไป 1,811 คน
- นำเข้าตาม MOU 58,439 คน
- ส่งเสริมการลงทุน (BOI) 153 คน
- ชนกลุ่มน้อย 3,267 คน
- มติกรม.วันที่ 7 ก.พ. 2566 190,764 คน

ที่มา : สำนักบริหารแรงงานต่างด้าว

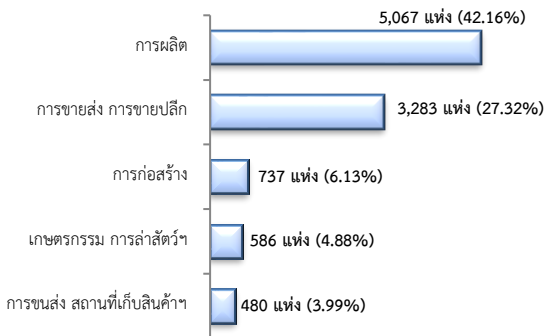
5. จำนวนสถานประกอบการและลูกจ้างคงเหลือ

สถานประกอบการ 12,018 แห่ง

- เพิ่มขึ้น 0.32% จากเดือนที่ผ่านมา
- เพิ่มขึ้น 3.80% จากช่วงเดียวกันของปีก่อน

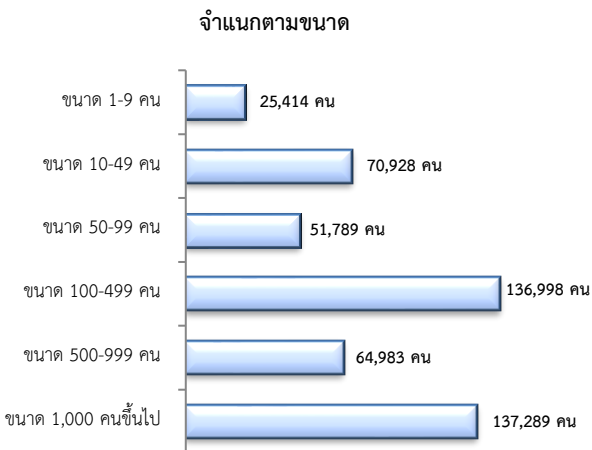


สถานประกอบการ
ตามประเภทอุตสาหกรรม 5 อันดับแรก



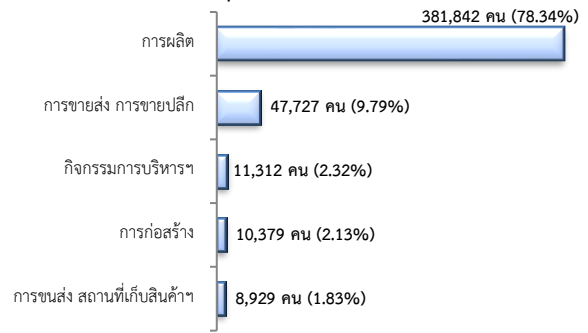
จำนวนลูกจ้าง 487,401 คน

- เพิ่มขึ้น 0.23% จากเดือนที่ผ่านมา
- เพิ่มขึ้น 6.34% จากช่วงเดียวกันปีก่อน



จำนวนลูกจ้าง

ตามประเภทอุตสาหกรรม 5 อันดับแรก



ที่มา : สำนักงานสถิติการและคุ้มครองแรงงานจังหวัด

6. สถานประกอบการในระบบประกันสังคมคงเหลือ

สถานประกอบการ 12,534 แห่ง

- เพิ่มขึ้น 0.18% จากเดือนที่ผ่านมา
- เพิ่มขึ้น 2.79% จากช่วงเดียวกันของปีก่อน

ผู้ประกันตน 683,178 คน

- ลดลง 0.18% จากเดือนที่ผ่านมา
- เพิ่มขึ้น 2.72% จากช่วงเดียวกันของปีก่อน

มาตรา	มิ.ย. 66	ก.ค. 65	ก.ค. 66	ช่วงเดียวกันเดือนก่อน	ช่วงเดียวกันปีก่อน
ม.33 (คน)	475,986	456,412	474,856	-0.24	4.04
ม.39 (คน)	38,370	39,700	38,217	-0.40	-3.74
ม.40 (คน)	170,026	168,982	170,105	0.05	0.66

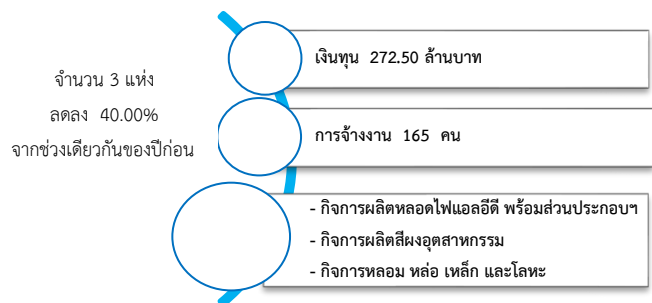
ที่มา : กอวิจัยและพัฒนา สำนักงานประกันสังคม (www.sso.go.th)

จำนวนแรงงานต่างด้าวในระบบประกันสังคมคงเหลือ

- สถานประกอบการ จำนวน 5,405 แห่ง
- ผู้ประกันตน จำนวน 194,740 คน

ที่มา : สำนักงานประกันสังคมจังหวัด

7. โรงงานอุตสาหกรรมที่ได้รับอนุญาตให้ประกอบกิจการใหม่



ที่มา : กรมโรงงานอุตสาหกรรม