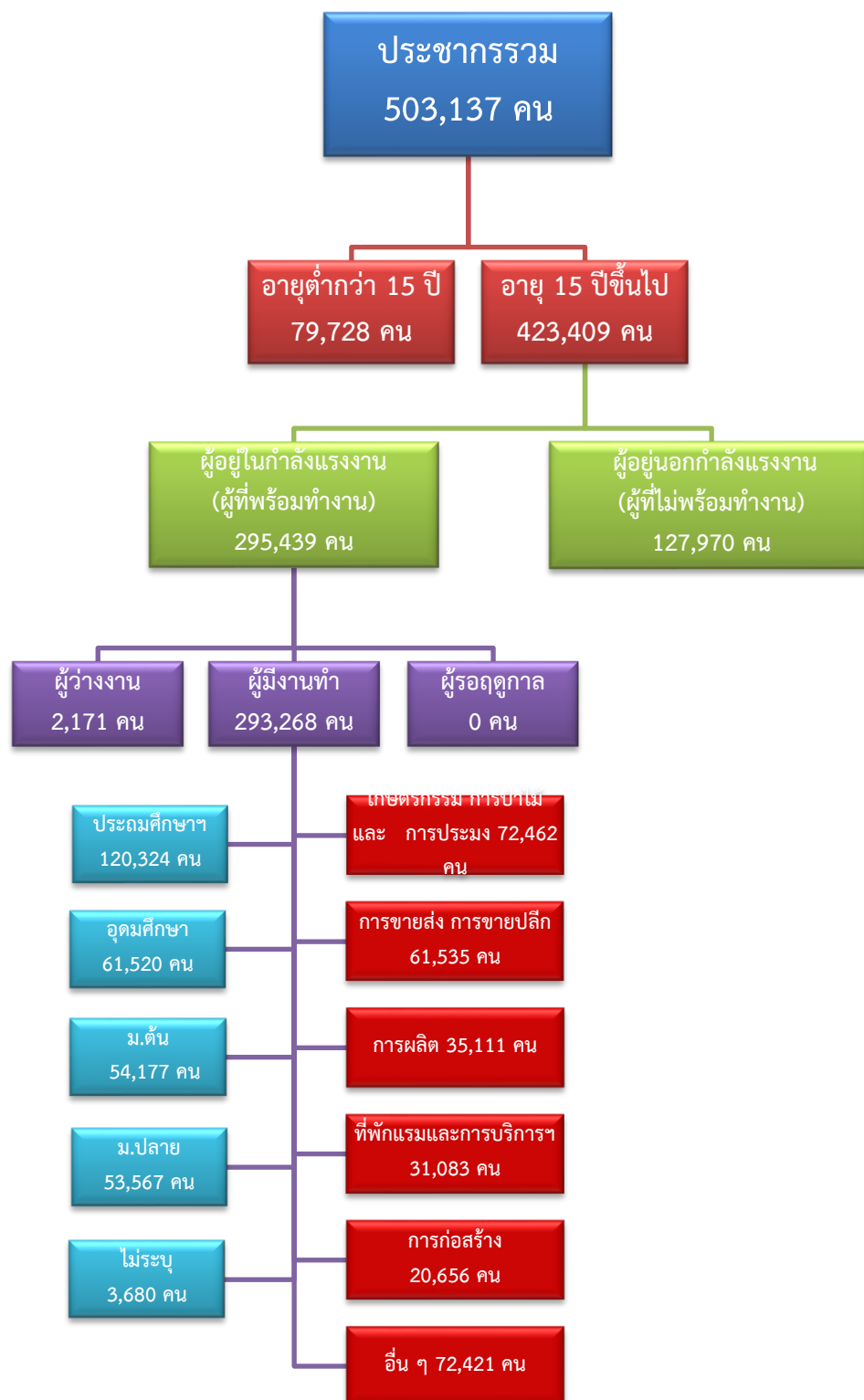


ข้อมูลสถานการณ์ด้านแรงงาน จังหวัดเพชรบุรี เดือนธันวาคม 2566

1. ข้อมูลการทำงานของประชากร ไตรมาส 3/2566



ที่มา : สำนักงานสถิติแห่งชาติ

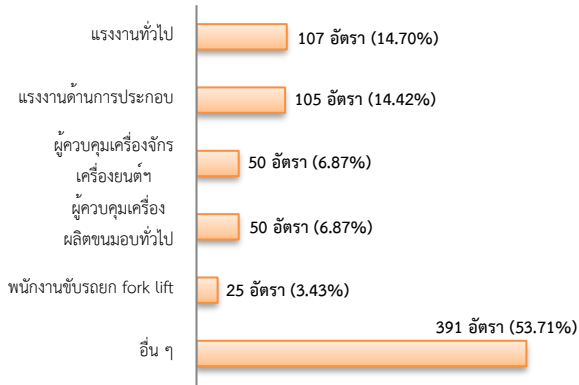
จัดทำโดย : ศูนย์บริหารข้อมูลตลาดแรงงานภาคตะวันตก

2. การให้บริการจัดหางานของรัฐ

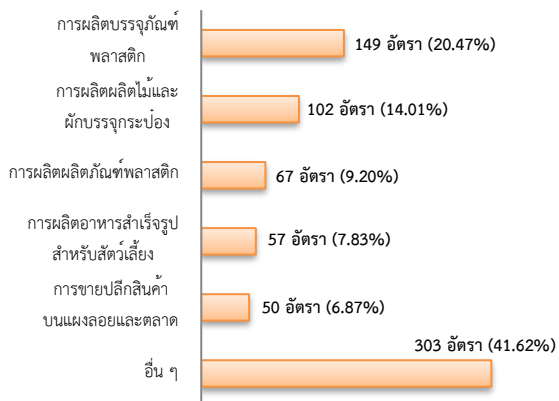
ตำแหน่งงาน 728 อัตรา

- เพิ่มขึ้น 1.25% จากเดือนที่ผ่านมา
- เพิ่มขึ้น 24.66% จากช่วงเดียวกันของปีก่อน

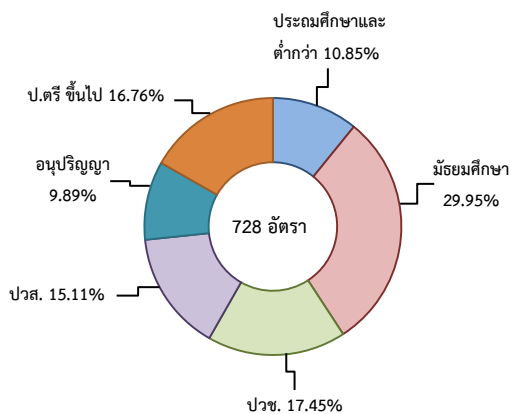
จำแนกตามประเภทอาชีพ 5 อันดับแรก



จำแนกตามประเภทอุตสาหกรรม 5 อันดับแรก



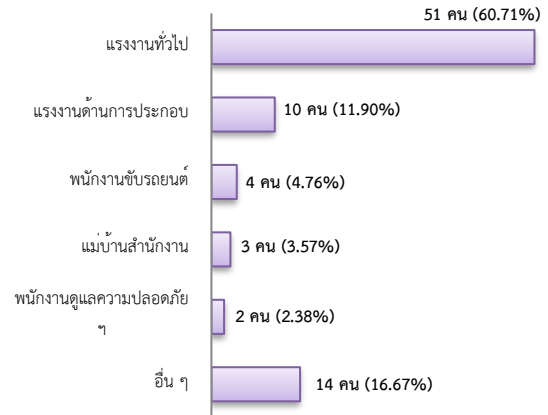
จำแนกตามระดับการศึกษา



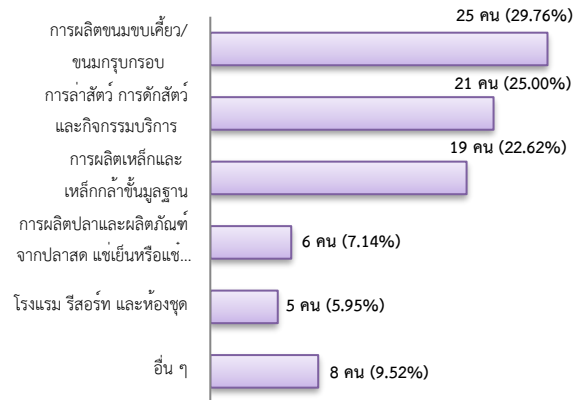
การบรรจุงาน 84 คน

- เพิ่มขึ้น ประมาณ 10 เท่า จากเดือนที่ผ่านมา
- ลดลง 66.40% จากช่วงเดียวกันของปีก่อน

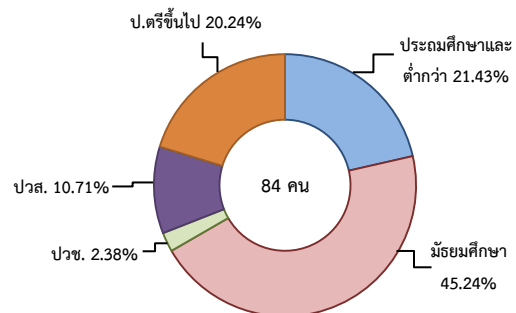
จำแนกตามประเภทอาชีพ 5 อันดับแรก



จำแนกตามประเภทอุตสาหกรรม 5 อันดับแรก



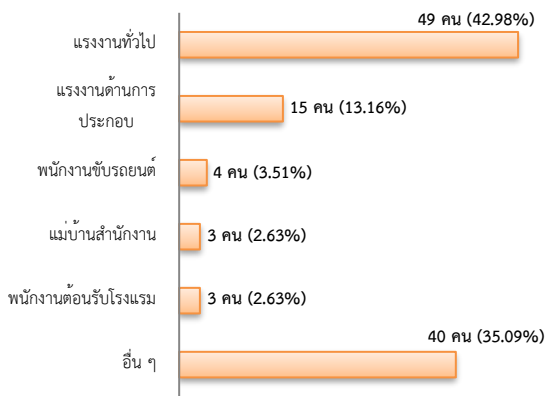
จำแนกตามระดับการศึกษา



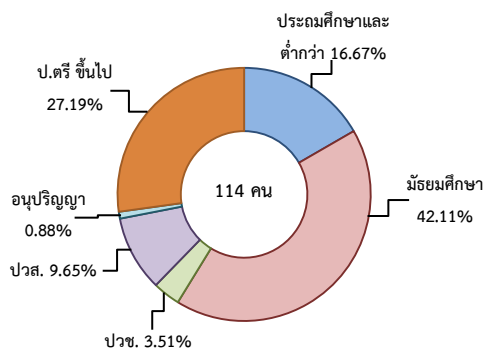
ผู้สมัครงาน (รวมทุกการให้บริการ) 114 คน

- เพิ่มขึ้น ประมาณ 3 เท่า จากเดือนที่ผ่านมา
- ลดลง 58.84% จากช่วงเดียวกันของปีก่อน

จำแนกตามประเภทอาชีพ 5 อันดับแรก



จำแนกตามระดับการศึกษา



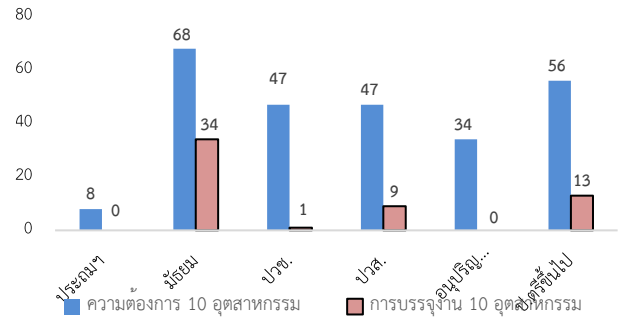
ความต้องการแรงงานใน 10 อุตสาหกรรมเป้าหมาย มีจำนวน 260 อัตรา

- ลดลง 48.10% จากเดือนที่ผ่านมา
- เพิ่มขึ้น 18.18% จากช่วงเดียวกันของปีก่อน

10 อุตสาหกรรมเป้าหมาย ความต้องการแรงงาน เปรียบเทียบกับการบรรจุนาน

10 อุตสาหกรรมเป้าหมาย	ความต้องการแรงงาน	การบรรจุนาน
- ยานยนต์สมัยใหม่	0.00	0.00
- อิเล็กทรอนิกส์อัจฉริยะ	0.00	0.00
- การท่องเที่ยวกลุ่มรายได้ดี	1.92	8.77
- การเกษตรและเทคโนโลยีชีวภาพ	8.08	36.84
- การแปรรูปอาหาร	73.46	54.39
- หุ่นยนต์เพื่อการอุตสาหกรรม	0.00	0.00
- การบินและโลจิสติกส์	0.00	0.00
- เชื้อเพลิงชีวภาพและเคมีชีวภาพ	0.00	0.00
- ดิจิทัล	0.00	0.00
- การแพทย์ครบวงจร	16.54	0.00
รวม	100.00	100.00

จำแนกตามระดับการศึกษาของ 10 อุตสาหกรรม



ที่มา : ระบบให้บริการประชาชน (e-service.doe.go.th) ผ่านระบบ Single Sign On ของกรมการจัดหางาน

3. การเดินทางไปทำงานในต่างประเทศ จำนวน 6 คน

- ลดลง 33.33% จากเดือนที่ผ่านมา
- ลดลง 25.00% จากช่วงเดียวกันของปีก่อน

จำแนกตามประเภทการเดินทาง	จำนวน	ร้อยละ
- เดินทางด้วยตนเอง	0	-
- กรมการจัดหางานจัดส่ง	0	-
- นายจ้างพาลูกจ้างไปทำงาน	1	16.67
- นายจ้างส่งลูกจ้างไปฝึกงาน	0	-
- บริษัทจัดหางานจัดส่ง	1	16.67
- จัดหางานปกติ (บจง.)	0	-
- จัดหางานเพื่อไปทำงานประจำเรือ (บจร.)	1	100.00
- RE-ENTRY	4	66.67
- RE-ENTRY	3	75.00
- VISA Re-Entry	1	25.00
รวม	6	100.00

ที่มา : กองบริหารแรงงานไทยไปต่างประเทศ

4. การทำงานของคนต่างด้าวคงเหลือ

จำนวน 27,421 คน

- ลดลง 0.82% จากเดือนที่ผ่านมา
- ลดลง 18.81% จากช่วงเดียวกันของปีก่อน

จำแนกตามการอนุญาต ดังนี้

- ทั่วไป 395 คน
- นำเข้าตาม MOU 11,326 คน
- ส่งเสริมการลงทุน (BOI) 56 คน
- ชนกลุ่มน้อย 318 คน
- มติครม.วันที่ 29 ธ.ค. 63 15,326 คน

ที่มา : สำนักบริหารแรงงานต่างด้าว

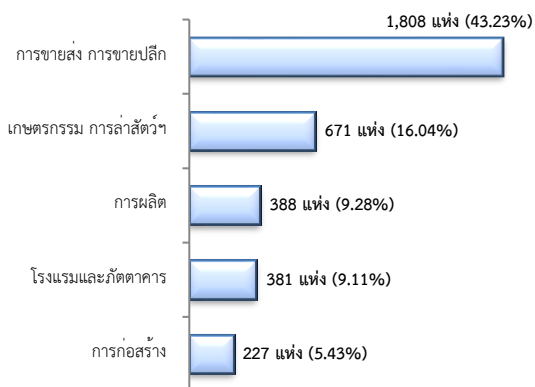
5. จำนวนสถานประกอบการและลูกจ้างคงเหลือ

สถานประกอบการ 4,182 แห่ง

- เพิ่มขึ้น 0.17% จากเดือนที่ผ่านมา
- เพิ่มขึ้น 1.95% จากช่วงเดียวกันของปีก่อน

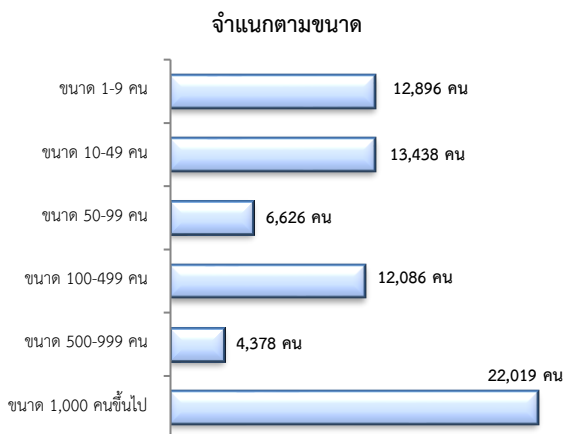


สถานประกอบการ ตามประเภทอุตสาหกรรม 5 อันดับแรก

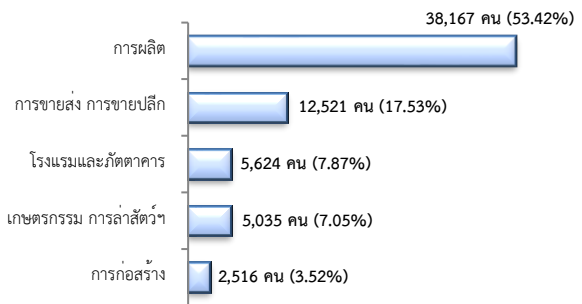


จำนวนลูกจ้าง 71,443 คน

- ลดลง 0.50% จากเดือนที่ผ่านมา
- เพิ่มขึ้น 1.96% จากช่วงเดียวกันของปีก่อน



จำนวนลูกจ้าง ตามประเภทอุตสาหกรรม 5 อันดับแรก



ที่มา : สำนักงานสวัสดิการและคุ้มครองแรงงานจังหวัด

6. สถานประกอบการในระบบประกันสังคมคงเหลือ

สถานประกอบการ 2,821 แห่ง

- เพิ่มขึ้น 0.68% จากเดือนที่ผ่านมา
- เพิ่มขึ้น 2.21% จากช่วงเดียวกันของปีก่อน

ผู้ประกันตน 202,772 คน

- เพิ่มขึ้น 0.04% จากเดือนที่ผ่านมา
- ลดลง 1.24% จากช่วงเดียวกันของปีก่อน

มาตรา	พ.ย.	ธ.ค.	ธ.ค.	ช่วงเดียวกัน เดือนก่อน	ช่วงเดียวกัน ปีก่อน
66	66	65	66		
ม.33 (คน)	65,779	68,314	65,972	0.29	-3.43
ม.39 (คน)	7,821	8,499	7,695	-1.61	-9.46
ม.40 (คน)	129,083	128,501	129,105	0.02	0.47

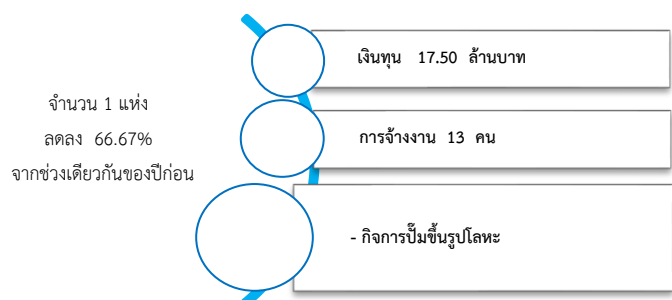
ที่มา : กอวิจัยและพัฒนา สำนักงานประกันสังคม (www.sso.go.th)

จำนวนแรงงานต่างด้าวในระบบประกันสังคมคงเหลือ

- สถานประกอบการ จำนวน 729 แห่ง
- ผู้ประกันตน จำนวน 24,759 คน

ที่มา : สำนักงานประกันสังคมจังหวัด

7. โรงงานอุตสาหกรรมที่ได้รับอนุญาตให้ประกอบกิจการใหม่



ที่มา : กรมโรงงานอุตสาหกรรม