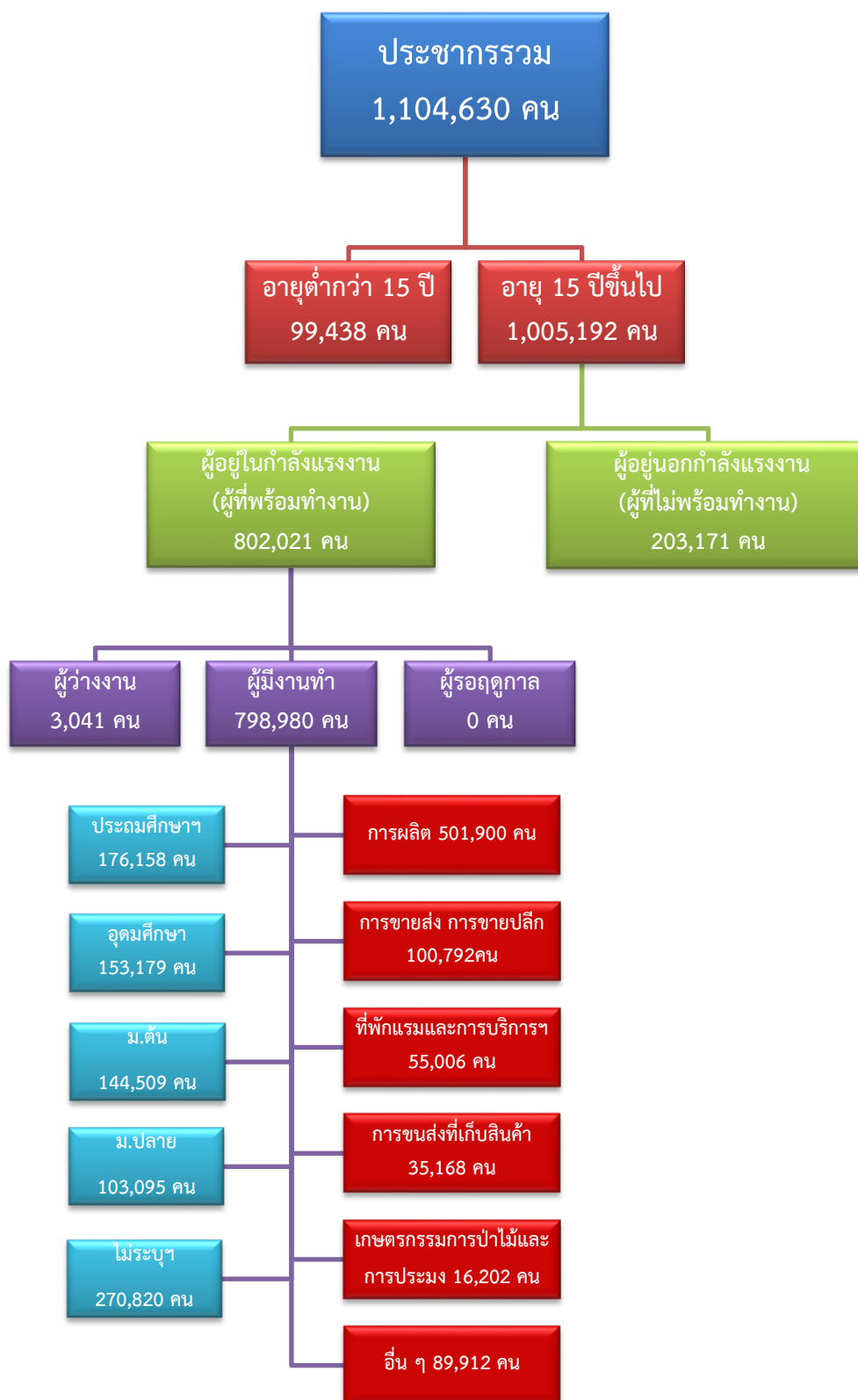


# ข้อมูลสถานการณ์ด้านแรงงาน จังหวัดสมุทรสาคร เดือนเมษายน 2567

## 1. ข้อมูลการทำงานของประชากร ไตรมาส 1/2567



ที่มา : สำนักงานสถิติแห่งชาติ

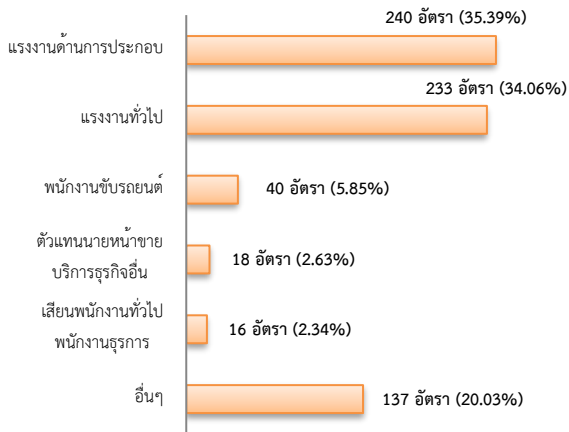
จัดทำโดย : ศูนย์บริหารข้อมูลตลาดแรงงานภาคตะวันตก

## 2. การให้บริการจัดหางานของรัฐ

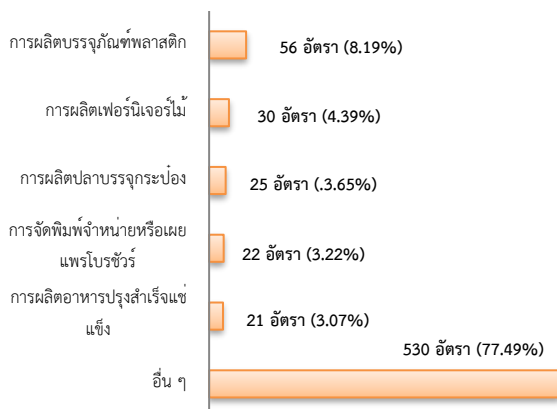
ตำแหน่งงาน 684 อัตรา

- ลดลง 85.19% จากเดือนที่ผ่านมา
- เพิ่มขึ้น 10.14% จากช่วงเดียวกันของปีก่อน

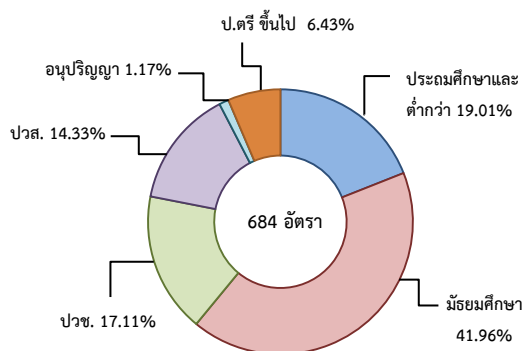
จำแนกตามประเภทอาชีพ 5 อันดับแรก



จำแนกตามประเภทอุตสาหกรรม 5 อันดับแรก



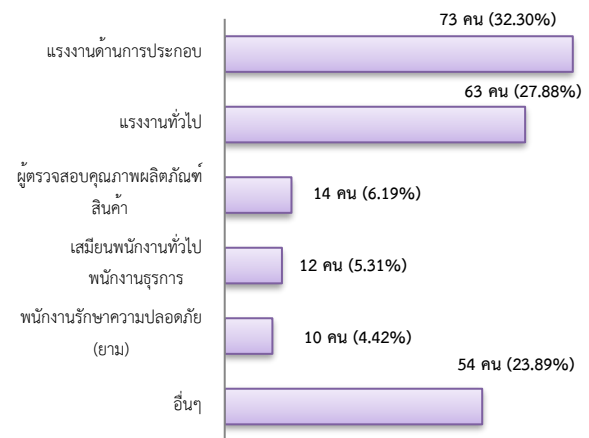
จำแนกตามระดับการศึกษา



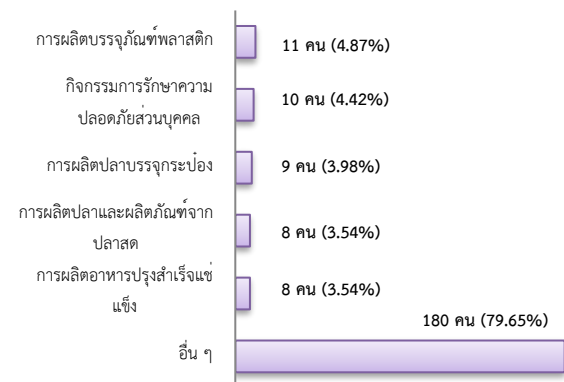
## การบรรจุงาน 226 คน

- ลดลง 16.61% จากเดือนที่ผ่านมา
- ลดลง 8.50% จากช่วงเดียวกันของปีก่อน

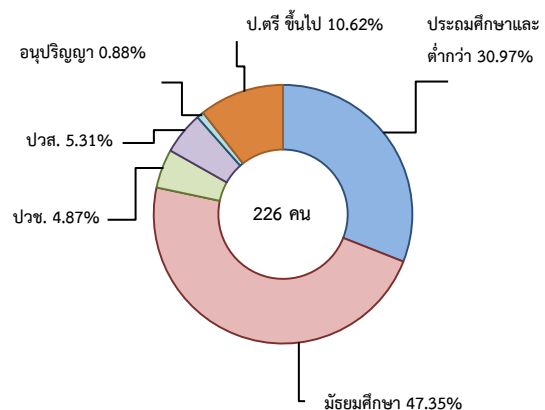
จำแนกตามประเภทอาชีพ 5 อันดับแรก



จำแนกตามประเภทอุตสาหกรรม 5 อันดับแรก



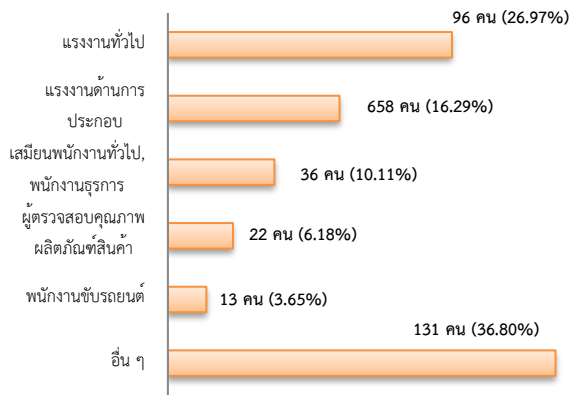
จำแนกตามระดับการศึกษา



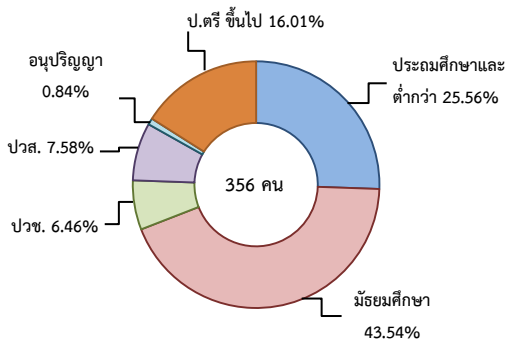
## ผู้สมัครงาน (รวมทุกการให้บริการ) 356 คน

- ลดลง 4.81% จากเดือนที่ผ่านมา
- ลดลง 12.53% จากช่วงเดียวกันของปีก่อน

### จำแนกตามประเภทอาชีพ 5 อันดับแรก



### จำแนกตามระดับการศึกษา



### ความต้องการแรงงานใน 10 อุตสาหกรรมเป้าหมาย

มีจำนวน 197 อัตรา

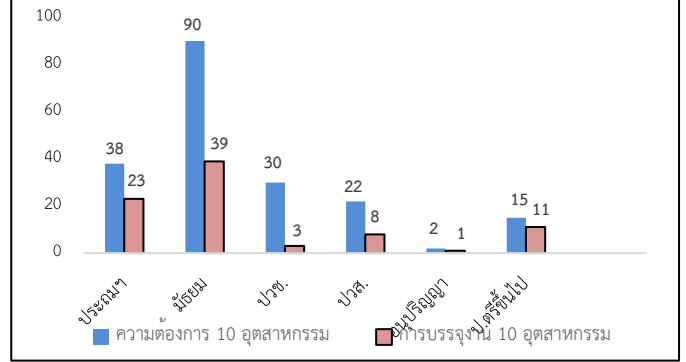
- ลดลง 90.32% จากเดือนที่ผ่านมา
- เพิ่มขึ้นประมาณ 1 เท่า จากช่วงเดียวกันของปีก่อน

### 10 อุตสาหกรรมเป้าหมาย ความต้องการแรงงาน

เปรียบเทียบกับการบรรจุงาน

10 อุตสาหกรรมเป้าหมาย	ความต้องการแรงงาน	การบรรจุงาน
- ยานยนต์สมัยใหม่	19.29	7.06
- อิเล็กทรอนิกส์อัจฉริยะ	5.58	7.06
- การท่องเที่ยวกลุ่มรายได้ดี	2.54	2.35
- การเกษตรและเทคโนโลยีชีวภาพ	7.61	4.71
- การแปรรูปอาหาร	50.76	61.18
- หุ่นยนต์เพื่อการอุตสาหกรรม	0.00	0.00
- การบินและโลจิสติกส์	13.71	9.41
- เชื้อเพลิงชีวภาพและเคมีชีวภาพ	0.00	1.18
- ดิจิทัล	0.00	0.00
- การแพทย์ครบวงจร	0.51	7.06
<b>รวม</b>	<b>100.00</b>	<b>100.00</b>

### จำแนกตามระดับการศึกษาของ 10 อุตสาหกรรม



ที่มา : ระบบให้บริการประชาชน (e-service.doe.go.th) ผ่านระบบ

Single Sign On ของกรมการจัดหางาน

### 3. การเดินทางไปทำงานในต่างประเทศ จำนวน 27 คน

- เพิ่มขึ้น 92.86% จากเดือนที่ผ่านมา
- เพิ่มขึ้น 12.50% จากช่วงเดียวกันของปีก่อน

จำแนกตามประเภทการเดินทาง	จำนวน	ร้อยละ
- เดินทางด้วยตนเอง	1	3.70
- กรมการจัดหางานจัดส่ง	1	3.70
- นายจ้างพาลูกจ้างไปทำงาน	0	0.00
- นายจ้างส่งลูกจ้างไปฝึกงาน	0	0.00
- บริษัทจัดหางานจัดส่ง	7	25.93
- จัดหางานปกติ (บจง.)	6	85.71
- จัดหางานเพื่อไปทำงานประจำเรือ (บจร.)	1	14.29
- RE-ENTRY	18	66.67
- RE-ENTRY	11	61.11
- VISA Re-Entry	7	38.89
<b>รวม</b>	<b>27</b>	<b>100.00</b>

ที่มา : กองบริหารแรงงานไทยไปต่างประเทศ

### 4. การทำงานของคนต่างด้าวคงเหลือ

จำนวน 285,324 คน

- ลดลง 0.36% จากเดือนที่ผ่านมา
- เพิ่มขึ้น 8.85% จากช่วงเดียวกันของปีก่อน

### จำแนกตามการอนุญาต ดังนี้

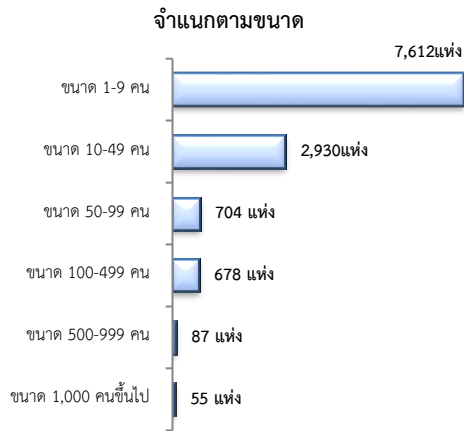
- ทั่วไป 1,975 คน
- นำเข้าตาม MOU 40,197 คน
- ส่งเสริมการลงทุน (BOI) 176 คน
- ชนกลุ่มน้อย 3,326 คน
- มติครม.วันที่ 7 ก.พ. 2566 167,518 คน
- มติครม.วันที่ 3 ต.ค. 2566 72,132 คน

ที่มา : สำนักบริหารแรงงานต่างด้าว

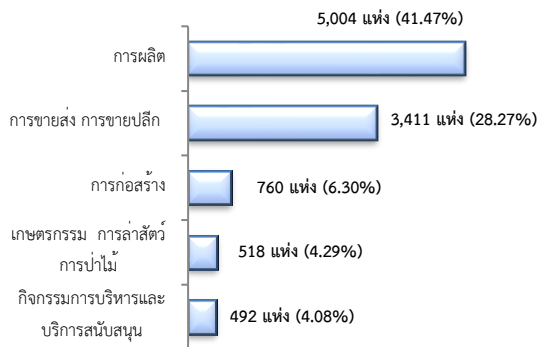
## 5. จำนวนสถานประกอบการและลูกจ้างคงเหลือ

สถานประกอบการ 12,066 แห่ง

- เพิ่มขึ้น 0.32% จากเดือนที่ผ่านมา
- เพิ่มขึ้น 2.03% จากช่วงเดียวกันของปีก่อน

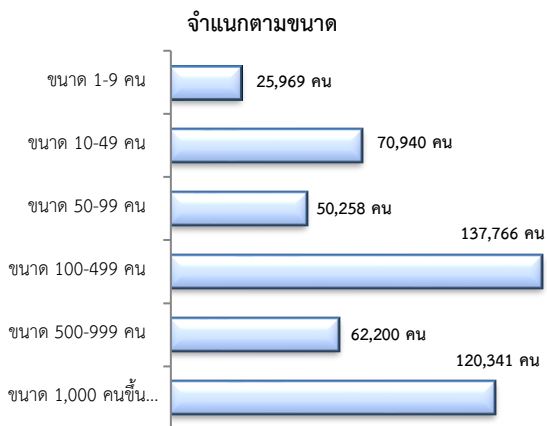


สถานประกอบการ  
ตามประเภทอุตสาหกรรม 5 อันดับแรก



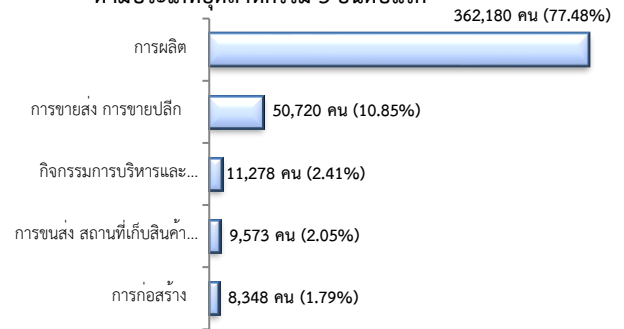
จำนวนลูกจ้าง 467,474 คน

- เพิ่มขึ้น 0.10% จากเดือนที่ผ่านมา
- ลดลง 1.00% จากช่วงเดียวกันปีก่อน



จำนวนลูกจ้าง

ตามประเภทอุตสาหกรรม 5 อันดับแรก



ที่มา : สำนักงานสถิติการและคุ้มครองแรงงานจังหวัด

## 6. สถานประกอบการในระบบประกันสังคมคงเหลือ

สถานประกอบการ 12,828 แห่ง

- เพิ่มขึ้น 0.23% จากเดือนที่ผ่านมา
- เพิ่มขึ้น 2.94% จากช่วงเดียวกันของปีก่อน

ผู้ประกันตน 683,178 คน

- เพิ่มขึ้น 18 คน (0.003%) จากเดือนที่ผ่านมา
- ลดลง 0.43% จากช่วงเดียวกันของปีก่อน

มาตรา	เม.ย. 66	มี.ค. 67	เม.ย. 67	ช่วงเดียวกัน เดือนก่อน	ช่วงเดียวกัน ปีก่อน
ม.33 (คน)	477,629	476,400	476,669	0.06	-0.20
ม.39 (คน)	38,640	36,211	35,926	-0.79	-7.02
ม.40 (คน)	169,843	170,549	170,583	0.02	0.44

ที่มา : กองวิจัยและพัฒนา สำนักงานประกันสังคม (www.sso.go.th)

## จำนวนแรงงานต่างด้าวในระบบประกันสังคมคงเหลือ

- สถานประกอบการ จำนวน 5,808 แห่ง
- ผู้ประกันตน จำนวน 201,821 คน

ที่มา : สำนักงานประกันสังคมจังหวัด

## 7. โรงงานอุตสาหกรรมที่ได้รับอนุญาตให้ประกอบกิจการใหม่

จำนวน 2 แห่ง

เท่ากับ

ช่วงเดียวกันของปีก่อน

เงินทุน 54,036,000 ล้านบาท

การจ้างงาน 155 คน

- กิจการผลิตผ้าใยยกของ สายรัด สายยกของ  
หนัก สลึงทุกชนิด

- กิจการผลิตอาหารสำเร็จรูป

ที่มา : กรมโรงงานอุตสาหกรรม