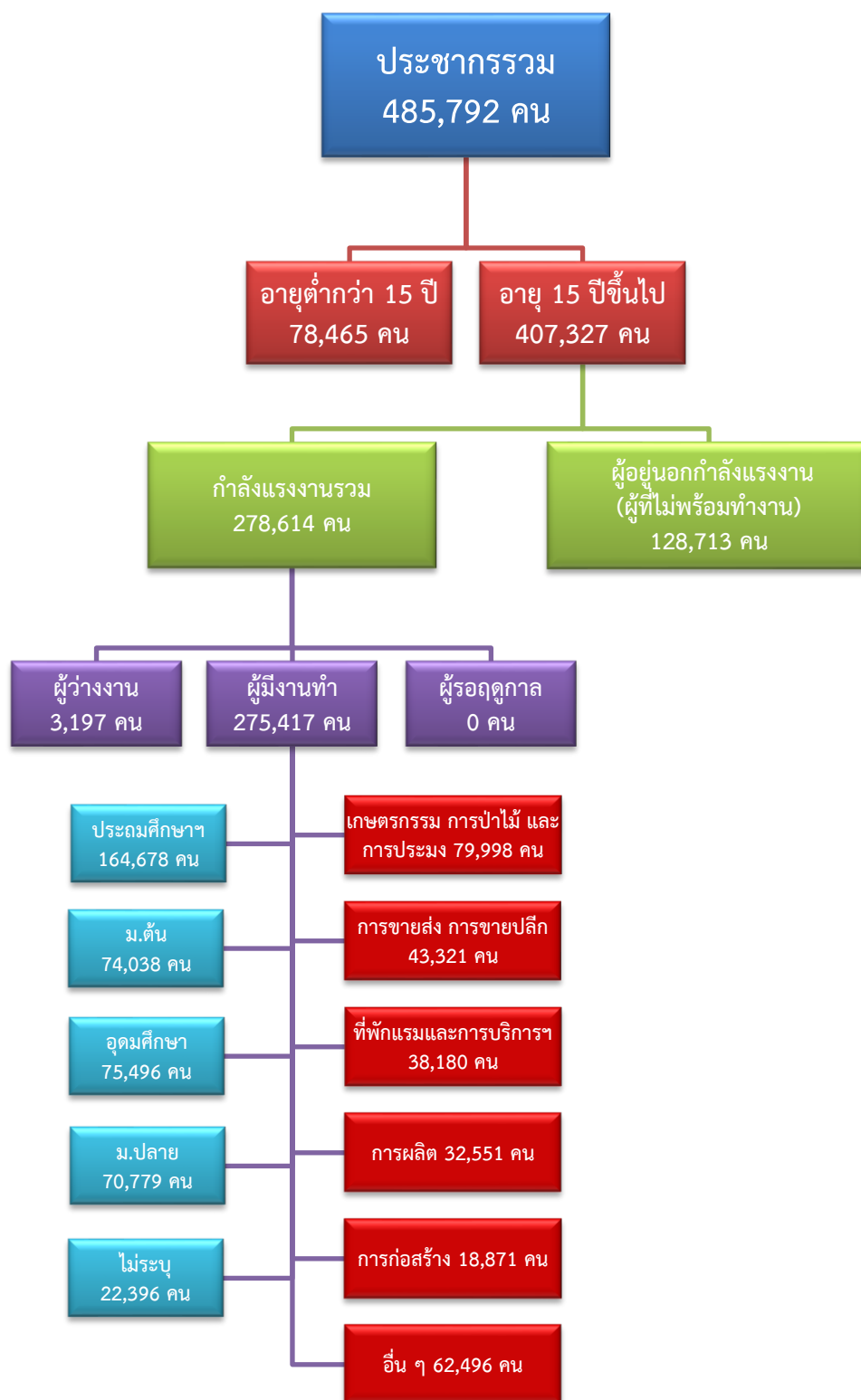


ข้อมูลสถานการณ์ด้านแรงงาน จังหวัดประจวบคีรีขันธ์ เดือนสิงหาคม 2567

1. ข้อมูลการทำงานของประชากร ไตรมาส 2/2567



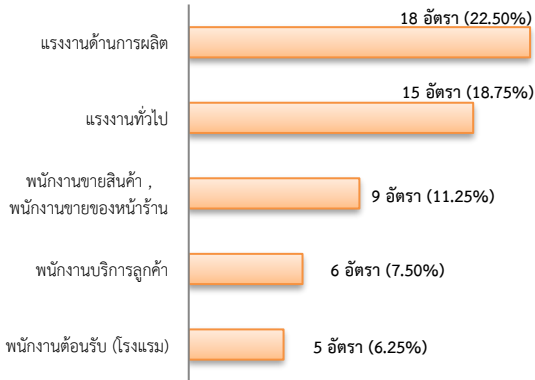
ที่มา : สำนักงานสถิติแห่งชาติ

2. การให้บริการจัดหางานของรัฐ

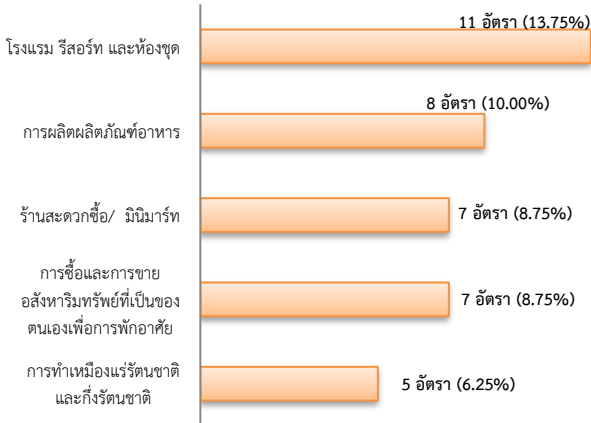
ตำแหน่งงาน 80 อัตรา

- ลดลง 53.22% จากเดือนที่ผ่านมา
- ลดลง 57.89% จากช่วงเดียวกันของปีก่อน

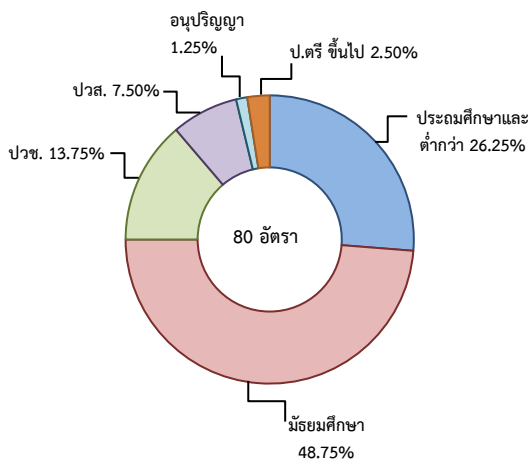
จำแนกตามประเภทอาชีพ 5 อันดับแรก



จำแนกตามประเภทอุตสาหกรรม 5 อันดับแรก



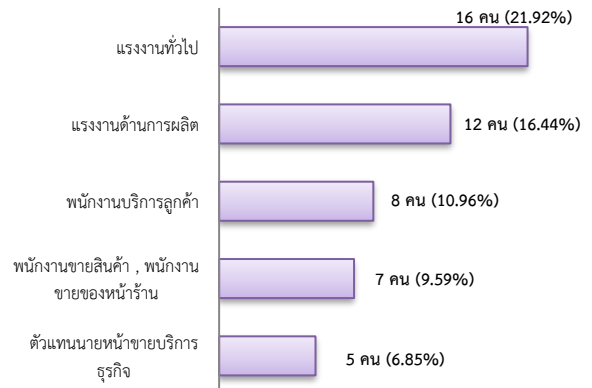
จำแนกตามระดับการศึกษา



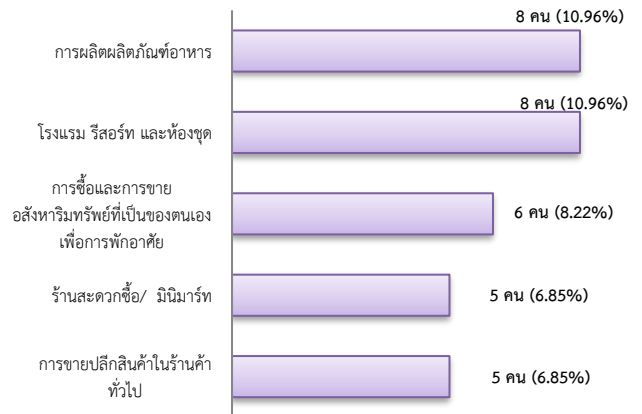
การบรรจุงาน 73 คน

- ลดลง 51.97% จากเดือนที่ผ่านมา
- ลดลง 20.65% จากช่วงเดียวกันของปีก่อน

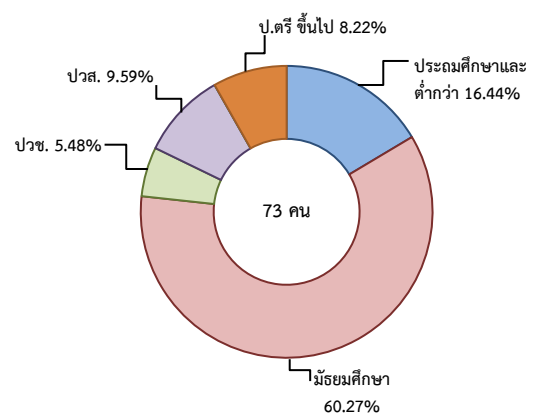
จำแนกตามประเภทอาชีพ 5 อันดับแรก



จำแนกตามประเภทอุตสาหกรรม 5 อันดับแรก



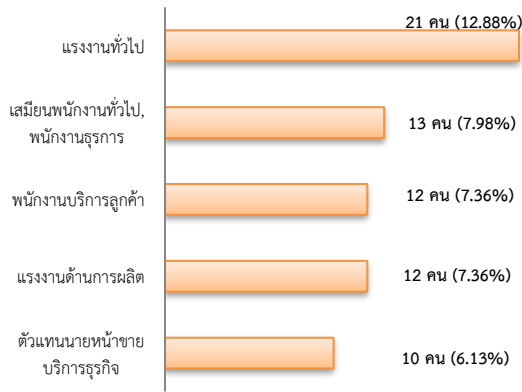
จำแนกตามระดับการศึกษา



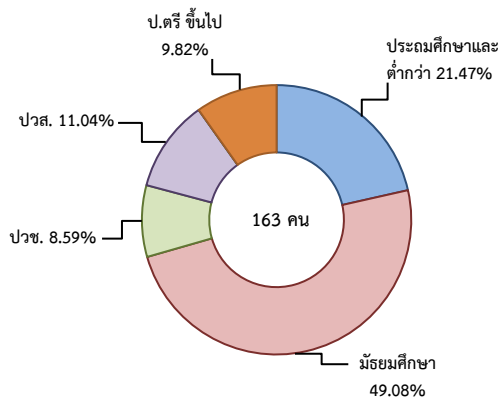
ผู้สมัครงาน (รวมทุกการให้บริการ) 163 คน

- ลดลง 23.47% จากเดือนที่ผ่านมา
- เพิ่มขึ้น 9.40% จากช่วงเดียวกันของปีก่อน

จำแนกตามประเภทอาชีพ 5 อันดับแรก



จำแนกตามระดับการศึกษา

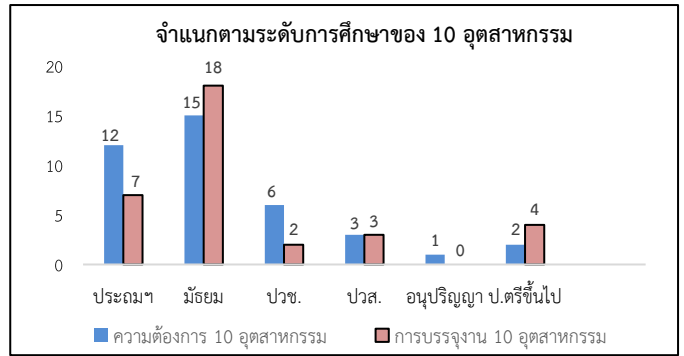


ความต้องการแรงงานใน 10 อุตสาหกรรมเป้าหมาย มีจำนวน 39 อัตรา

- ลดลง 56.67% จากเดือนที่ผ่านมา
- ลดลง 66.67% จากช่วงเดียวกันของปีก่อน

10 อุตสาหกรรมเป้าหมาย ความต้องการแรงงาน เปรียบเทียบกับการบรรจุนาน

10 อุตสาหกรรมเป้าหมาย	ความต้องการ การแรงงาน	การบรรจุนาน
- ยานยนต์สมัยใหม่	0.00	0.00
- อิเล็กทรอนิกส์อัจฉริยะ	2.56	2.94
- การท่องเที่ยวกลุ่มรายได้ดี	30.77	26.47
- การเกษตรและเทคโนโลยีชีวภาพ	0.00	0.00
- การแปรรูปอาหาร	56.41	52.94
- หุ่นยนต์เพื่อการอุตสาหกรรม	0.00	0.00
- การบินและโลจิสติกส์	7.69	17.65
- เชื้อเพลิงชีวภาพและเคมีชีวภาพ	2.56	0.00
- ดิจิทัล	0.00	0.00
- การแพทย์ครบวงจร	0.00	0.00
รวม	99.99	100.00



ที่มา : ระบบให้บริการประชาชน (e-service.doe.go.th) ผ่านระบบ Single Sign On ของกรมการจัดหางาน

3. การเดินทางไปทำงานในต่างประเทศ จำนวน 31 คน

- เพิ่มขึ้น 82.35% จากเดือนที่ผ่านมา
- เพิ่มขึ้นปริมาณ 2 เท่าจากช่วงเดียวกันของปีก่อน

จำแนกตามประเภทการเดินทาง	จำนวน	ร้อยละ
- เดินทางด้วยตนเอง	0	0.00
- กรมการจัดหางานจัดส่ง	1	3.23
- นายจ้างพาลูกจ้างไปทำงาน	0	0.00
- นายจ้างส่งลูกจ้างไปฝึกงาน	2	6.45
- บริษัทจัดหางานจัดส่ง	11	35.48
- จัดหางานปกติ (บจง.)	4	36.36
- จัดหางานเพื่อไปทำงานประจำเรือ (บจร.)	7	63.64
- RE-ENTRY	17	54.84
- RE-ENTRY	12	70.59
- VISA Re-Entry	5	29.41
รวม	31	100.00

ที่มา : กองบริหารแรงงานไทยไปต่างประเทศ

4. การทำงานของคนต่างด้าวคงเหลือ

จำนวน 33,662 คน

- ลดลง 0.63% จากเดือนที่ผ่านมา
- เพิ่มขึ้น 21.12% จากช่วงเดียวกันของปีก่อน

จำแนกตามการอนุญาต ดังนี้

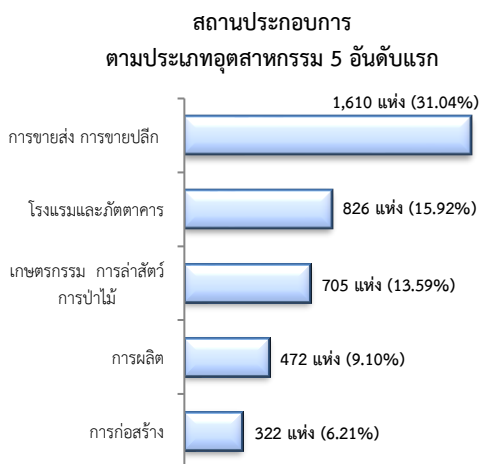
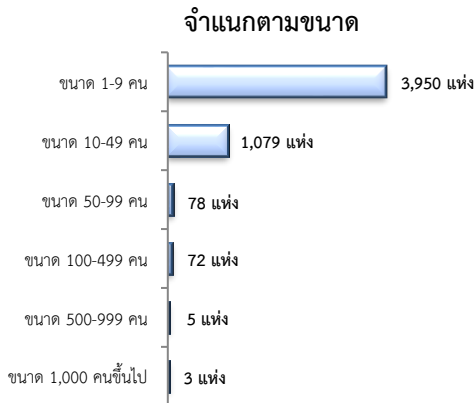
- ทั่วไป 828 คน
- นำเข้าตาม MOU 1,820 คน
- ส่งเสริมการลงทุน (BOI) 28 คน
- ชนกลุ่มน้อย 264 คน
- มติครม.วันที่ 7 ก.พ. 2566 22,473 คน
- มติครม.วันที่ 3 ต.ค. 2566 8,249 คน

ที่มา : สำนักบริหารแรงงานต่างด้าว

5. จำนวนสถานประกอบการและลูกจ้างคงเหลือ

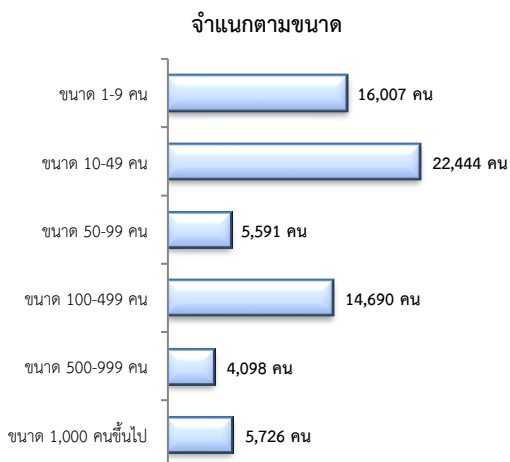
สถานประกอบการ 5,187 แห่ง

- เพิ่มขึ้น 0.39% จากเดือนที่ผ่านมา
- เพิ่มขึ้น 5.97% จากช่วงเดียวกันของปีก่อน

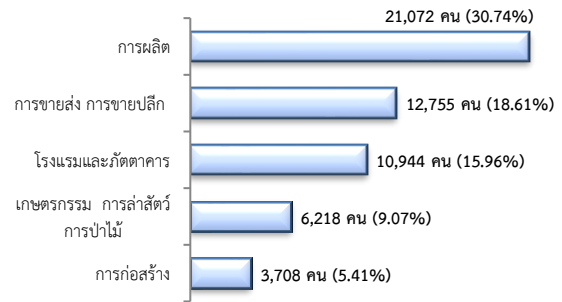


จำนวนลูกจ้าง 68,556 คน

- เพิ่มขึ้น 0.53% จากเดือนที่ผ่านมา
- เพิ่มขึ้น 5.31% จากช่วงเดียวกันของปีก่อน



จำนวนลูกจ้างตามประเภทอุตสาหกรรม 5 อันดับแรก



ที่มา : สำนักงานสวัสดิการและคุ้มครองแรงงานจังหวัด

6. สถานประกอบการในระบบประกันสังคมคงเหลือ

สถานประกอบการ 3,923 แห่ง

- เพิ่มขึ้น 0.23% จากเดือนที่ผ่านมา
- เพิ่มขึ้น 3.54% จากช่วงเดียวกันของปีก่อน

ผู้ประกันตน 234,016 คน

- ลดลง 0.12% จากเดือนที่ผ่านมา
- เพิ่มขึ้น 0.14% จากช่วงเดียวกันของปีก่อน

มาตรา	ก.ค.	ส.ค.	ส.ค.	ช่วงเดียวกันเดือนก่อน	ช่วงเดียวกันปีก่อน
	67	66	67		
ม.33 (คน)	61,281	60,199	61,077	-0.33	1.46
ม.39 (คน)	9,632	10,703	9,498	-1.39	-11.26
ม.40 (คน)	163,380	162,783	163,441	0.04	0.40

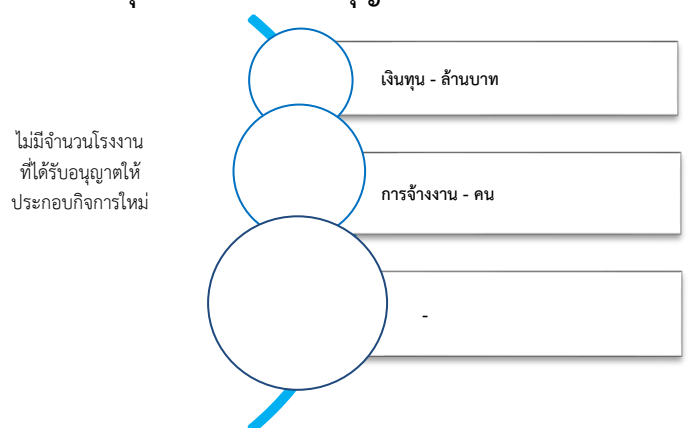
ที่มา : กองวิจัยและพัฒนา สำนักงานประกันสังคม (www.sso.go.th)

จำนวนแรงงานต่างด้าวในระบบประกันสังคมคงเหลือ

- สถานประกอบการ จำนวน 830 แห่ง
- ผู้ประกันตน จำนวน 10,137 คน

ที่มา : สำนักงานประกันสังคมจังหวัด

7. โรงงานอุตสาหกรรมที่ได้รับอนุญาตให้ประกอบกิจการใหม่



ที่มา : กรมโรงงานอุตสาหกรรม