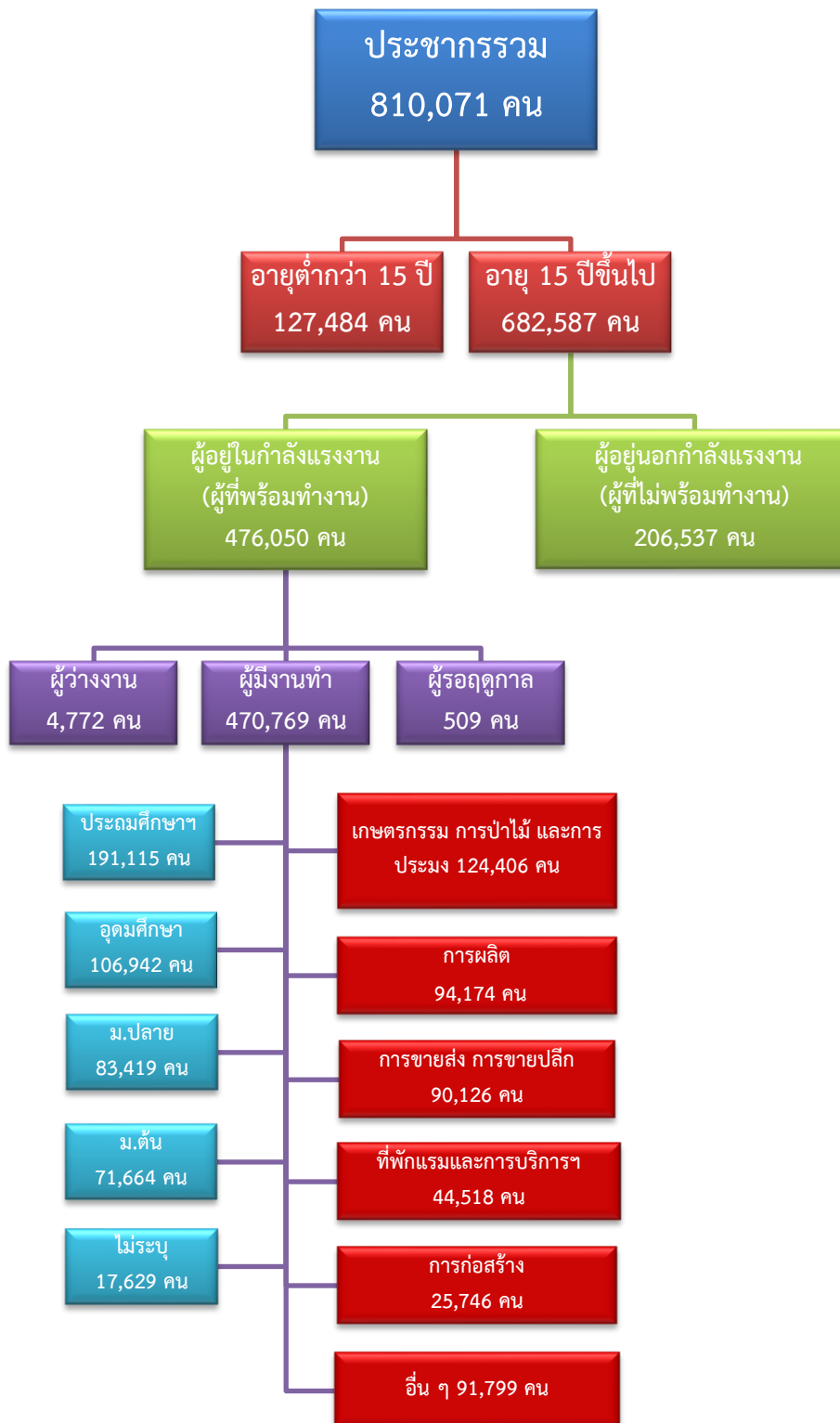


ข้อมูลสถานการณ์ด้านแรงงาน จังหวัดราชบุรี เดือนมีนาคม 2567

1. ข้อมูลการทำงานของประชากร ไตรมาส 1/2567



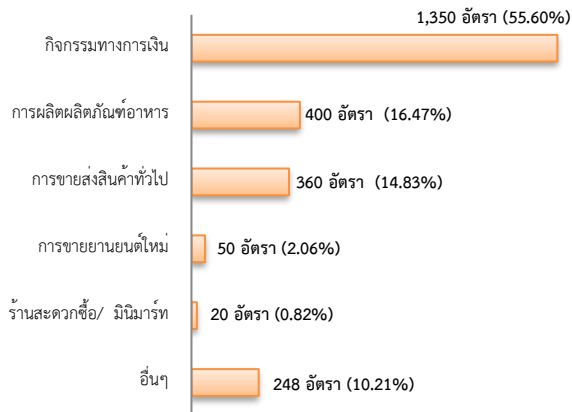
ที่มา : สำนักงานสถิติแห่งชาติ

2. การให้บริการจัดหางานของรัฐ

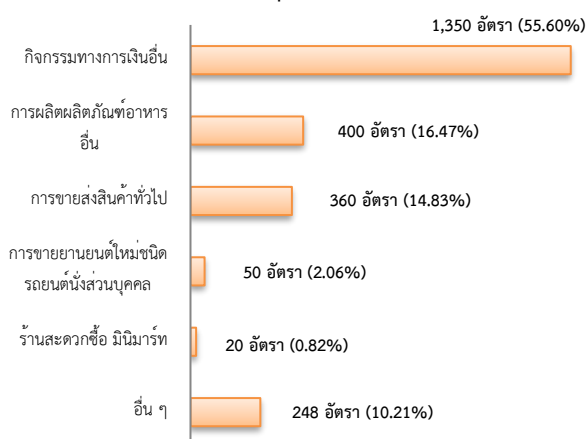
ตำแหน่งงาน 2,428 อัตรา

- เพิ่มขึ้น ประมาณ 2 เท่า จากเดือนที่ผ่านมา
- เพิ่มขึ้น ประมาณ 9 เท่า จากช่วงเดียวกันของปีก่อน

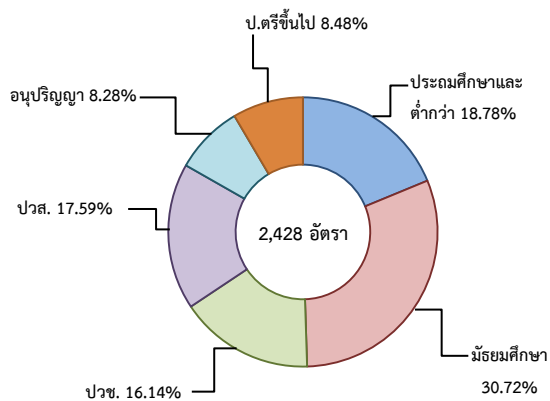
จำแนกตามประเภทอาชีพ 5 อันดับแรก



จำแนกตามประเภทอุตสาหกรรม 5 อันดับแรก



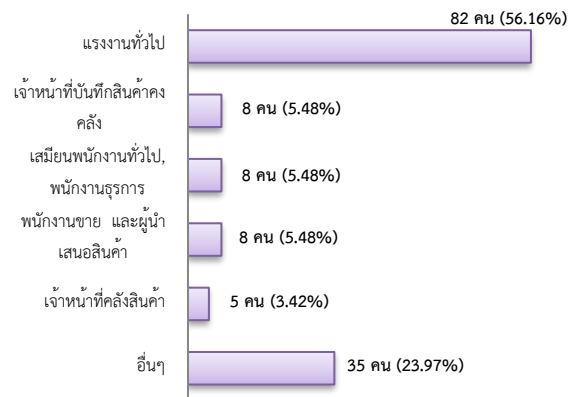
จำแนกตามระดับการศึกษา



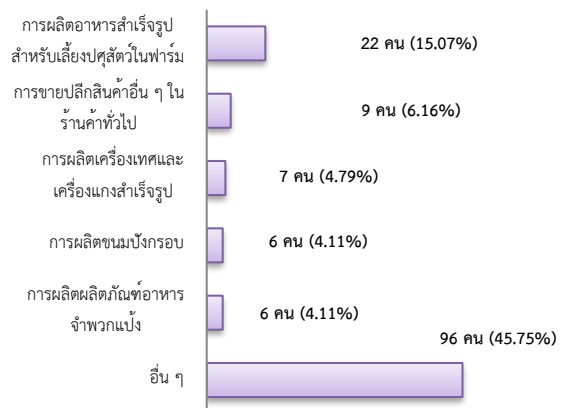
การบรรจุงาน 146 คน

- ลดลง 17.98% จากเดือนที่ผ่านมา
- เพิ่มขึ้น 8.15% จากช่วงเดียวกันของปีก่อน

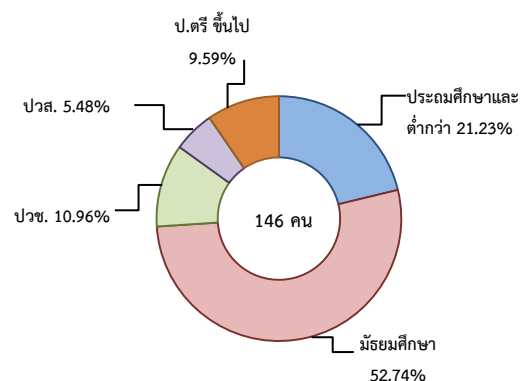
จำแนกตามประเภทอาชีพ 5 อันดับแรก



จำแนกตามประเภทอุตสาหกรรม 5 อันดับแรก



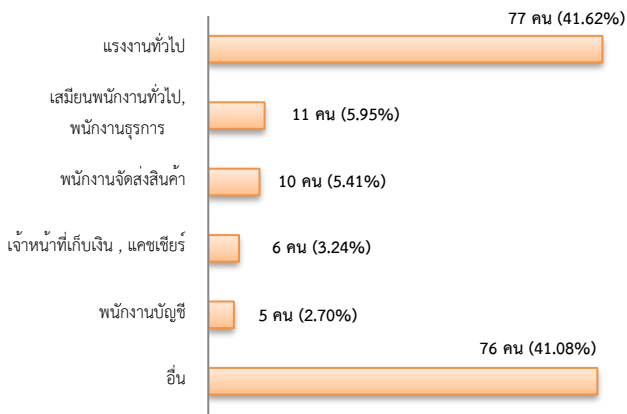
จำแนกตามระดับการศึกษา



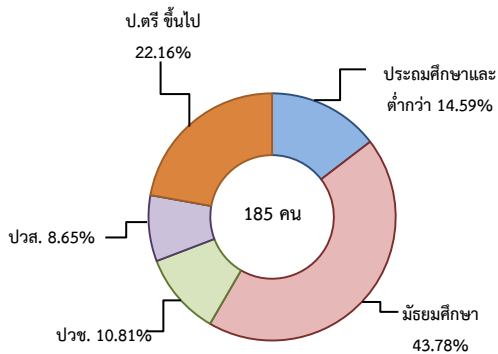
ผู้สมัครงาน (รวมทุกการให้บริการ) 185 คน

- ลดลง 56.88% จากเดือนที่ผ่านมา
- ลดลง 3.14% จากช่วงเดียวกันของปีก่อน

จำแนกตามประเภทอาชีพ 5 อันดับแรก



จำแนกตามระดับการศึกษา



ความต้องการแรงงานใน 10 อุตสาหกรรมเป้าหมาย

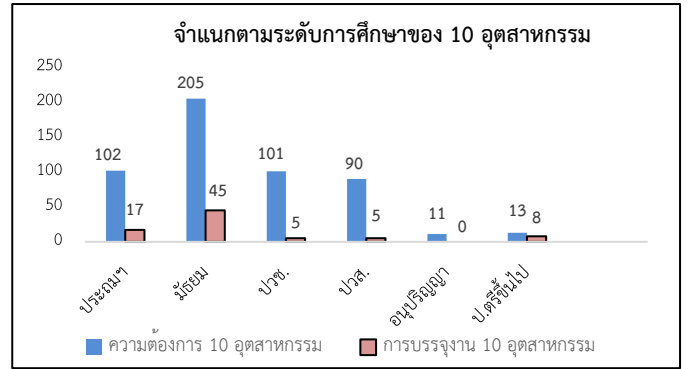
มีจำนวน 522 อัตรา

- เพิ่มขึ้น ประมาณ 6 เท่าจากเดือนที่ผ่านมา
- เพิ่มขึ้น ประมาณ 6 เท่า จากช่วงเดียวกันของปีก่อน

10 อุตสาหกรรมเป้าหมาย ความต้องการแรงงาน

เปรียบเทียบกับการบรรจุนาน

10 อุตสาหกรรมเป้าหมาย	ความต้องการ การแรงงาน	การบรรจุนาน
- ยานยนต์สมัยใหม่	0.00	0.00
- อิเล็กทรอนิกส์อัจฉริยะ	0.00	0.00
- การท่องเที่ยวกลุ่มรายได้ดี	4.41	3.75
- การเกษตรและเทคโนโลยีชีวภาพ	1.92	7.50
- การแปรรูปอาหาร	93.68	87.50
- หุ่นยนต์เพื่อการอุตสาหกรรม	0.00	1.25
- การบินและโลจิสติกส์	0.00	0.00
- เชื้อเพลิงชีวภาพและเคมีชีวภาพ	0.00	0.00
- ดิจิทัล	0.00	0.00
- การแพทย์ครบวงจร	0.00	0.00
รวม	100.00	100.00



ที่มา : ระบบให้บริการประชาชน (e-service.doe.go.th) ผ่านระบบ Single Sign On ของกรมการจัดหางาน

3. การเดินทางไปทำงานในต่างประเทศ จำนวน 13 คน

- ลดลง 31.58% จากเดือนที่ผ่านมา
- ลดลง 7.14% จากช่วงเดียวกันของปีก่อน

จำแนกตามประเภทการเดินทาง	จำนวน	ร้อยละ
- เดินทางด้วยตนเอง	2	15.38
- กรมการจัดหางานจัดส่ง	0	0.00
- นายจ้างพาลูกจ้างไปทำงาน	1	7.69
- นายจ้างส่งลูกจ้างไปฝึกงาน	0	0.00
- บริษัทจัดหางานจัดส่ง	7	53.85
- จัดหางานปกติ (บจง.)	3	42.86
- จัดหางานเพื่อไปทำงานประจำเรือ (บจร.)	4	57.14
- RE-ENTRY	3	23.08
- RE-ENTRY	1	33.33
- VISA Re-Entry	2	66.67
รวม	13	100.00

ที่มา : กองบริหารแรงงานไทยไปต่างประเทศ

4. การทำงานของคนต่างด้าวคงเหลือ

จำนวน 58,665 คน

- ลดลง 1.02% จากเดือนที่ผ่านมา
- เพิ่มขึ้น 19.35% จากช่วงเดียวกันของปีก่อน

จำแนกตามการอนุญาต ดังนี้

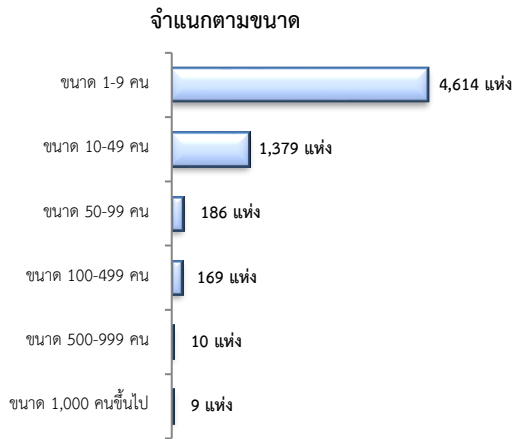
- ทั่วไป 371 คน
- นำเข้าตาม MOU 6,121 คน
- ส่งเสริมการลงทุน (BOI) 32 คน
- ชนกลุ่มน้อย 2,074 คน
- มติกรม.วันที่ 7 ก.พ. 2566 34,583 คน
- มติกรม.วันที่ 3 ต.ค. 2566 15,484 คน

ที่มา : สำนักบริหารแรงงานต่างด้าว

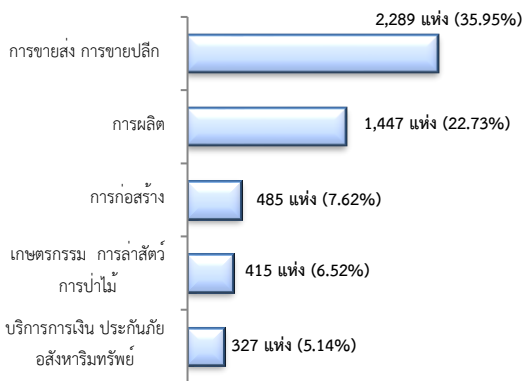
5. จำนวนสถานประกอบการและลูกจ้างคงเหลือ

สถานประกอบการ 6,367 แห่ง

- เพิ่มขึ้น 0.30% จากเดือนที่ผ่านมา
- เพิ่มขึ้น 3.01% จากช่วงเดียวกันของปีก่อน

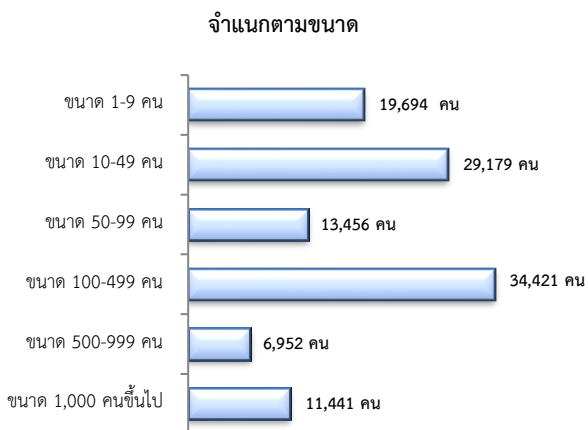


สถานประกอบการ ตามประเภทอุตสาหกรรม 5 อันดับแรก



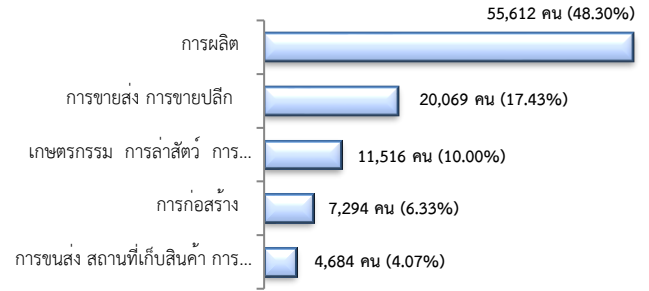
จำนวนลูกจ้าง 115,143 คน

- เพิ่มขึ้น 0.43% จากเดือนที่ผ่านมา
- เพิ่มขึ้น 4.87% จากช่วงเดียวกันของปีก่อน



จำนวนลูกจ้าง

ตามประเภทอุตสาหกรรม 5 อันดับแรก



ที่มา : สำนักงานสถิติการและคุ้มครองแรงงานจังหวัด

6. สถานประกอบการในระบบประกันสังคมคงเหลือ

สถานประกอบการ 4,978 แห่ง

- ลดลง 0.60% จากเดือนที่ผ่านมา
- เพิ่มขึ้น 0.87% จากช่วงเดียวกันของปีก่อน

ผู้ประกันตน 372,477 คน

- เพิ่มขึ้น 0.17% จากเดือนที่ผ่านมา
- เพิ่มขึ้น 0.57% จากช่วงเดียวกันของปีก่อน

มาตรา	มี.ค. 66	ก.พ. 67	มี.ค. 67	ช่วงเดียวกัน เดือนก่อน	ช่วงเดียวกัน ปีก่อน
ม.33 (คน)	123,534	125,942	126,715	0.61	2.57
ม.39 (คน)	21,140	19,424	19,258	-0.85	-8.90
ม.40 (คน)	225,698	226,493	226,504	0.00	0.36

ที่มา : กองวิจัยและพัฒนา สำนักงานประกันสังคม (www.sso.go.th)

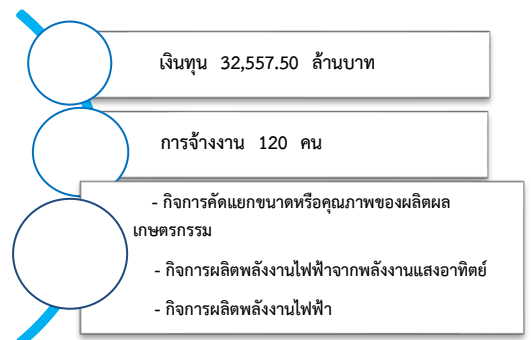
จำนวนแรงงานต่างด้าวในระบบประกันสังคมคงเหลือ

- สถานประกอบการ จำนวน 1,218 แห่ง
- ผู้ประกันตน จำนวน 28,937 คน

ที่มา : สำนักงานประกันสังคมจังหวัด

7. โรงงานอุตสาหกรรมที่ได้รับอนุญาตให้ประกอบกิจการใหม่

จำนวน 3 แห่ง เพิ่มขึ้น
ประมาณ 1 เท่า จาก
ช่วงเดียวกันของปีก่อน



ที่มา : กรมโรงงานอุตสาหกรรม