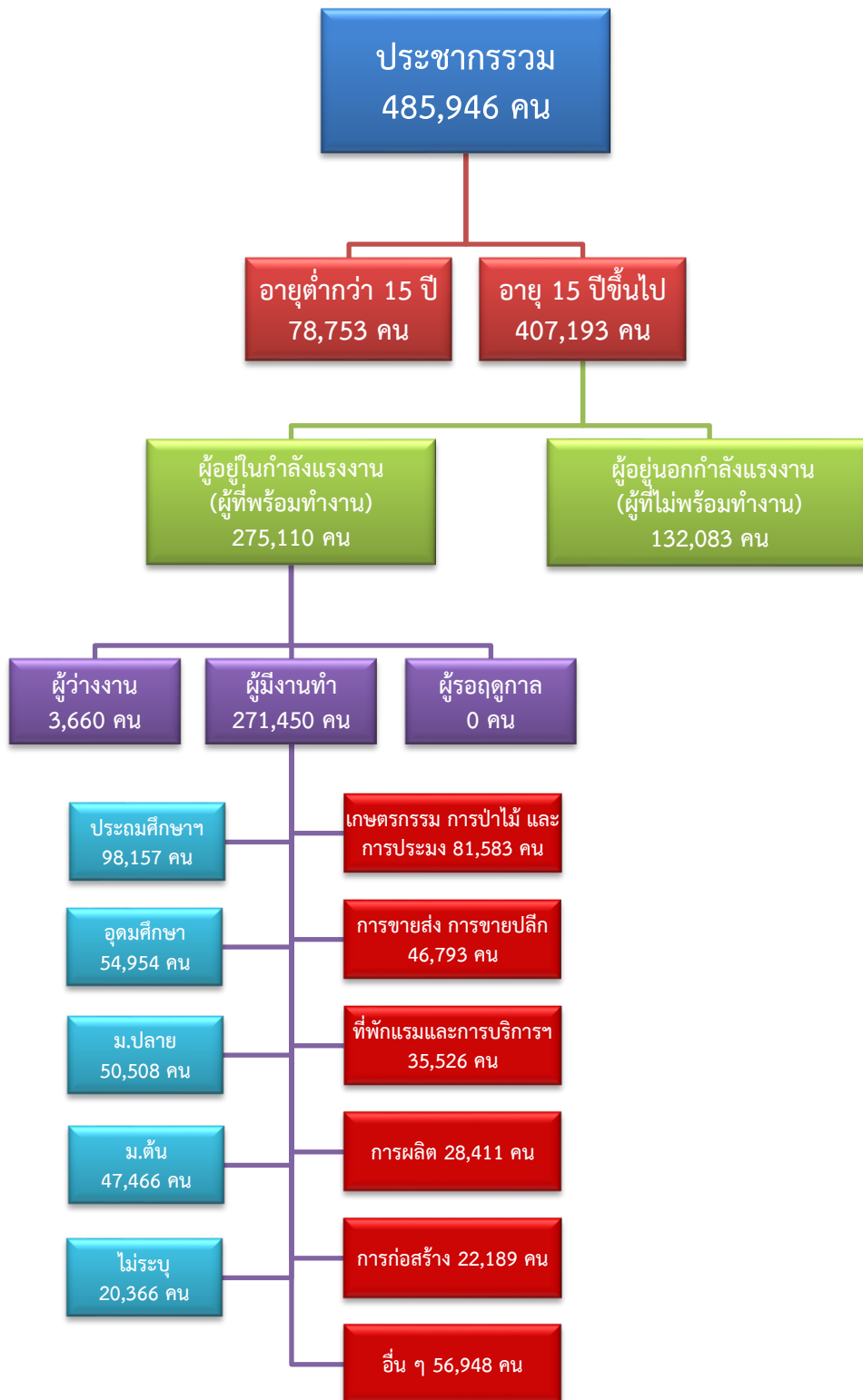


ข้อมูลสถานการณ์ด้านแรงงาน จังหวัดประจวบคีรีขันธ์ เดือนมิถุนายน 2567

1. ข้อมูลการทำงานของประชากร ไตรมาส 1/2567



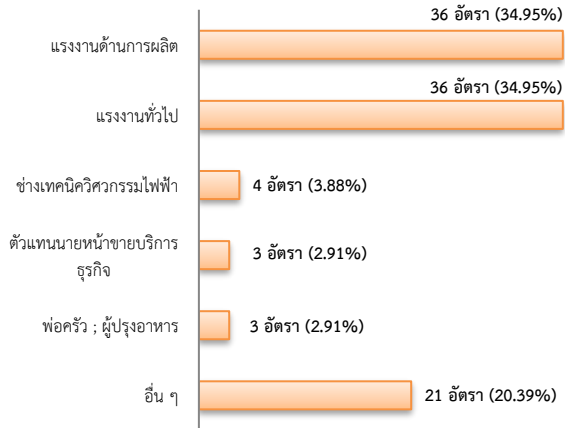
ที่มา : สำนักงานสถิติแห่งชาติ

2. การให้บริการจัดหางานของรัฐ

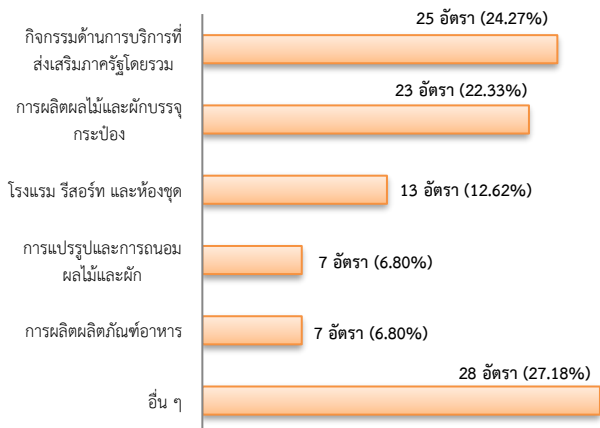
ตำแหน่งงาน 103 อัตรา

- ลดลง ประมาณ 2 เท่าจากเดือนที่ผ่านมา
- ลดลง 48.76% จากช่วงเดียวกันของปีก่อน

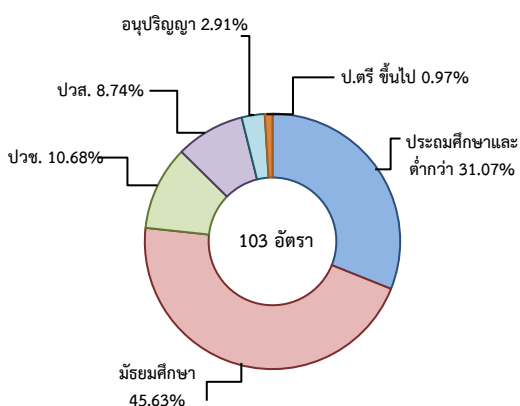
จำแนกตามประเภทอาชีพ 5 อันดับแรก



จำแนกตามประเภทอุตสาหกรรม 5 อันดับแรก



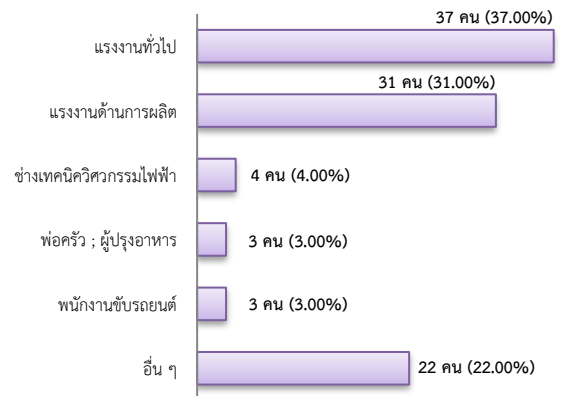
จำแนกตามระดับการศึกษา



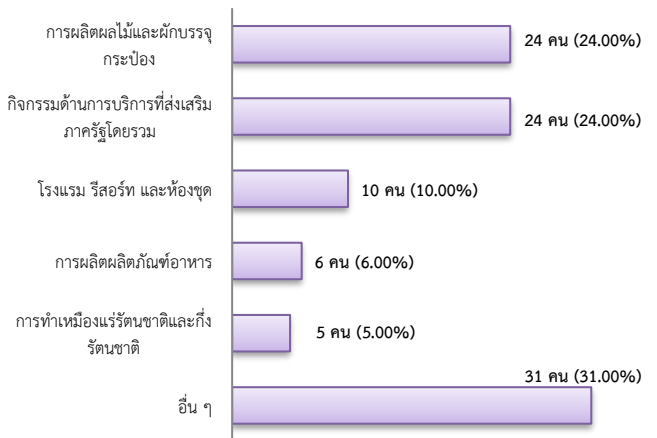
การบรรจุงาน 100 คน

- ลดลง 45.95% จากเดือนที่ผ่านมา
- ลดลง 12.28% จากช่วงเดียวกันของปีก่อน

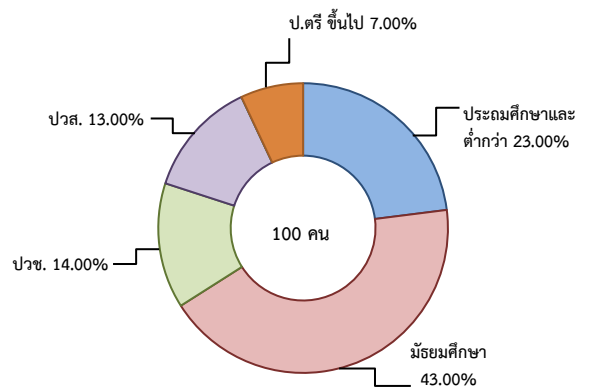
จำแนกตามประเภทอาชีพ 5 อันดับแรก



จำแนกตามประเภทอุตสาหกรรม 5 อันดับแรก



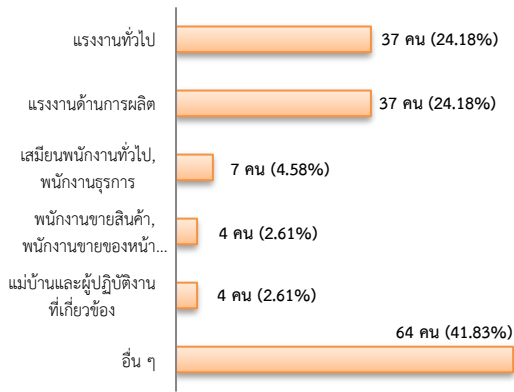
จำแนกตามระดับการศึกษา



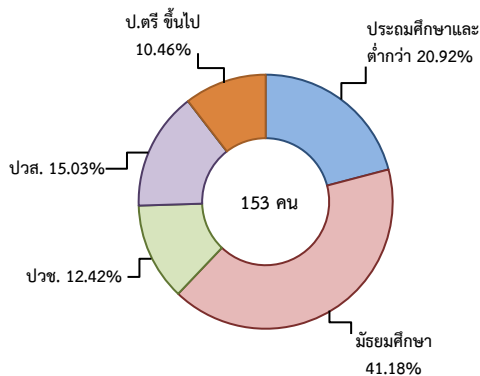
ผู้สมัครงาน (รวมทุกการให้บริการ) 153 คน

- ลดลง 24.63% จากเดือนที่ผ่านมา
- ลดลง 12.57% จากช่วงเดียวกันของปีก่อน

จำแนกตามประเภทอาชีพ 5 อันดับแรก



จำแนกตามระดับการศึกษา



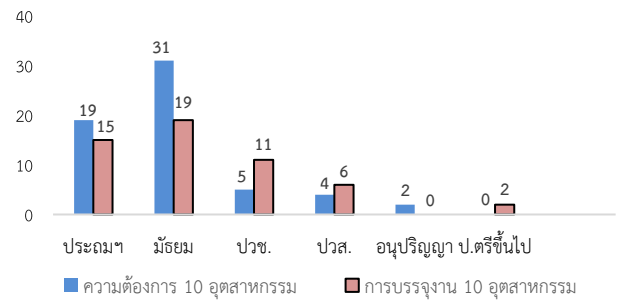
ความต้องการแรงงานใน 10 อุตสาหกรรมเป้าหมาย มีจำนวน 61 อัตรา

- ลดลง 86.20% จากเดือนที่ผ่านมา
- ลดลง 66.30% จากช่วงเดียวกันของปีก่อน

10 อุตสาหกรรมเป้าหมาย ความต้องการแรงงาน เปรียบเทียบกับการบรรจุงาน

10 อุตสาหกรรมเป้าหมาย	ความต้องการ การแรงงาน	การบรรจุงาน
- ยานยนต์สมัยใหม่	0.00	0.00
- อิเล็กทรอนิกส์อัจฉริยะ	0.00	0.00
- การท่องเที่ยวกลุ่มรายได้ดี	21.31	18.87
- การเกษตรและเทคโนโลยีชีวภาพ	0.00	0.00
- การแปรรูปอาหาร	70.49	69.81
- หุ่นยนต์เพื่อการอุตสาหกรรม	0.00	0.00
- การบินและโลจิสติกส์	3.28	5.66
- เชื้อเพลิงชีวภาพและเคมีชีวภาพ	0.00	1.89
- ดิจิทัล	0.00	0.00
- การแพทย์ครบวงจร	4.92	3.77
รวม	100.00	100.00

จำแนกตามระดับการศึกษาของ 10 อุตสาหกรรม



ที่มา : ระบบให้บริการประชาชน (e-service.doe.go.th) ผ่านระบบ Single Sign On ของกรมการจัดหางาน

3. การเดินทางไปทำงานในต่างประเทศ จำนวน 26 คน

- เพิ่มขึ้น ประมาณ 2 เท่า จากเดือนที่ผ่านมา
- เพิ่มขึ้น ประมาณ 1 เท่า จากช่วงเดียวกันของปีก่อน

จำแนกตามประเภทการเดินทาง	จำนวน	ร้อยละ
- เดินทางด้วยตนเอง	5	19.23
- กรมการจัดหางานจัดส่ง	2	7.69
- นายจ้างพาลูกจ้างไปทำงาน	0	0.00
- นายจ้างส่งลูกจ้างไปฝึกงาน	0	0.00
- บริษัทจัดหางานจัดส่ง	2	7.69
- จัดหางานปกติ (บจง.)	1	50.00
- จัดหางานเพื่อไปทำงานประจำเรือ (บจร.)	1	50.00
- RE-ENTRY	17	65.38
- RE-ENTRY	5	29.41
- VISA Re-Entry	12	70.59
รวม	26	100.00

ที่มา : กองบริหารแรงงานไทยไปต่างประเทศ

4. การทำงานของคนต่างด้าวคงเหลือ

จำนวน 34,009 คน

- ลดลง 0.38% จากเดือนที่ผ่านมา
- เพิ่มขึ้น 12.46% จากช่วงเดียวกันของปีก่อน

จำแนกตามการอนุญาต ดังนี้

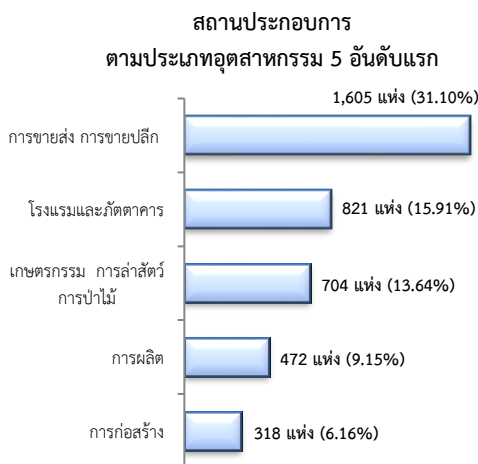
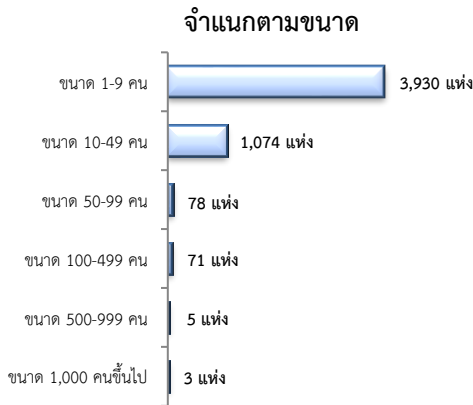
- ทั่วไป 807 คน
- นำเข้าตาม MOU 1,949 คน
- ส่งเสริมการลงทุน (BOI) 28 คน
- ชนกลุ่มน้อย 258 คน
- มติครม.วันที่ 7 ก.พ. 2566 22,718 คน
- มติครม.วันที่ 3 ต.ค. 2566 8,249 คน

ที่มา : สำนักบริหารแรงงานต่างด้าว

5. จำนวนสถานประกอบการและลูกจ้างคงเหลือ

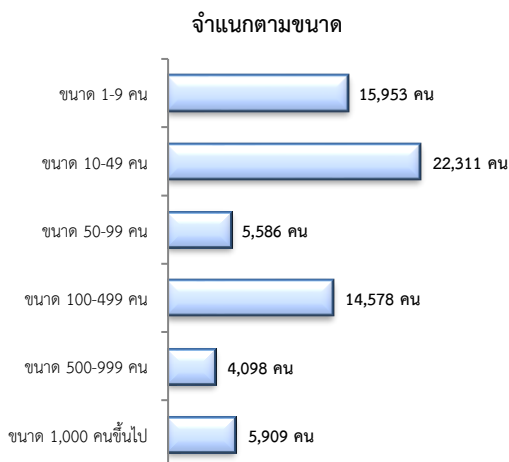
สถานประกอบการ 5,161 แห่ง

- เพิ่มขึ้น 0.51% จากเดือนที่ผ่านมา
- เพิ่มขึ้น 5.93% จากช่วงเดียวกันของปีก่อน

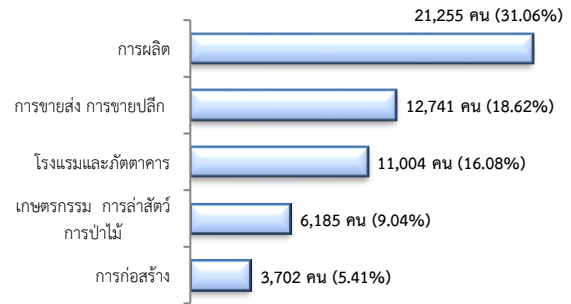


จำนวนลูกจ้าง 68,435 คน

- เพิ่มขึ้น 0.46% จากเดือนที่ผ่านมา
- เพิ่มขึ้น 6.11% จากช่วงเดียวกันของปีก่อน



จำนวนลูกจ้างตามประเภทอุตสาหกรรม 5 อันดับแรก



ที่มา : สำนักงานสถิติการและคุ้มครองแรงงานจังหวัด

6. สถานประกอบการในระบบประกันสังคมคงเหลือ

สถานประกอบการ 3,887 แห่ง

- เพิ่มขึ้น 0.23% จากเดือนที่ผ่านมา
- เพิ่มขึ้น 3.85% จากช่วงเดียวกันของปีก่อน

ผู้ประกันตน 235,179 คน

- ลดลง 0.01% จากเดือนที่ผ่านมา
- ลดลง 0.11% จากช่วงเดียวกันของปีก่อน

มาตรา	พ.ศ.	มิ.ย.	มิ.ย.	ช่วงเดียวกันเดือนก่อน	ช่วงเดียวกันปีก่อน
	67	66	67		
ม.33 (คน)	62,128	61,959	62,169	0.07	0.34
ม.39 (คน)	9,854	10,878	9,727	-1.29	-10.58
ม.40 (คน)	163,222	162,595	163,283	0.04	0.42

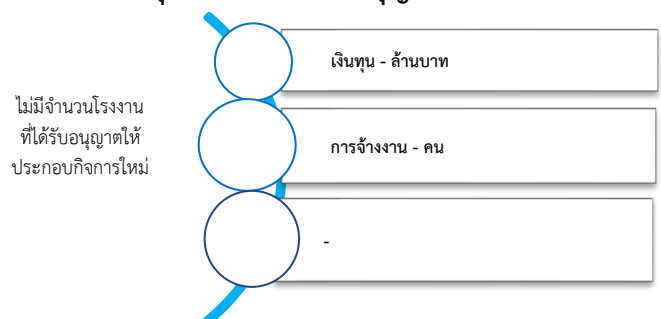
ที่มา : กองวิจัยและพัฒนา สำนักงานประกันสังคม (www.sso.go.th)

จำนวนแรงงานต่างด้าวในระบบประกันสังคมคงเหลือ

- สถานประกอบการ จำนวน 824 แห่ง
- ผู้ประกันตน จำนวน 11,009 คน

ที่มา : สำนักงานประกันสังคมจังหวัด

7. โรงงานอุตสาหกรรมที่ได้รับอนุญาตให้ประกอบกิจการใหม่



ที่มา : กรมโรงงานอุตสาหกรรม