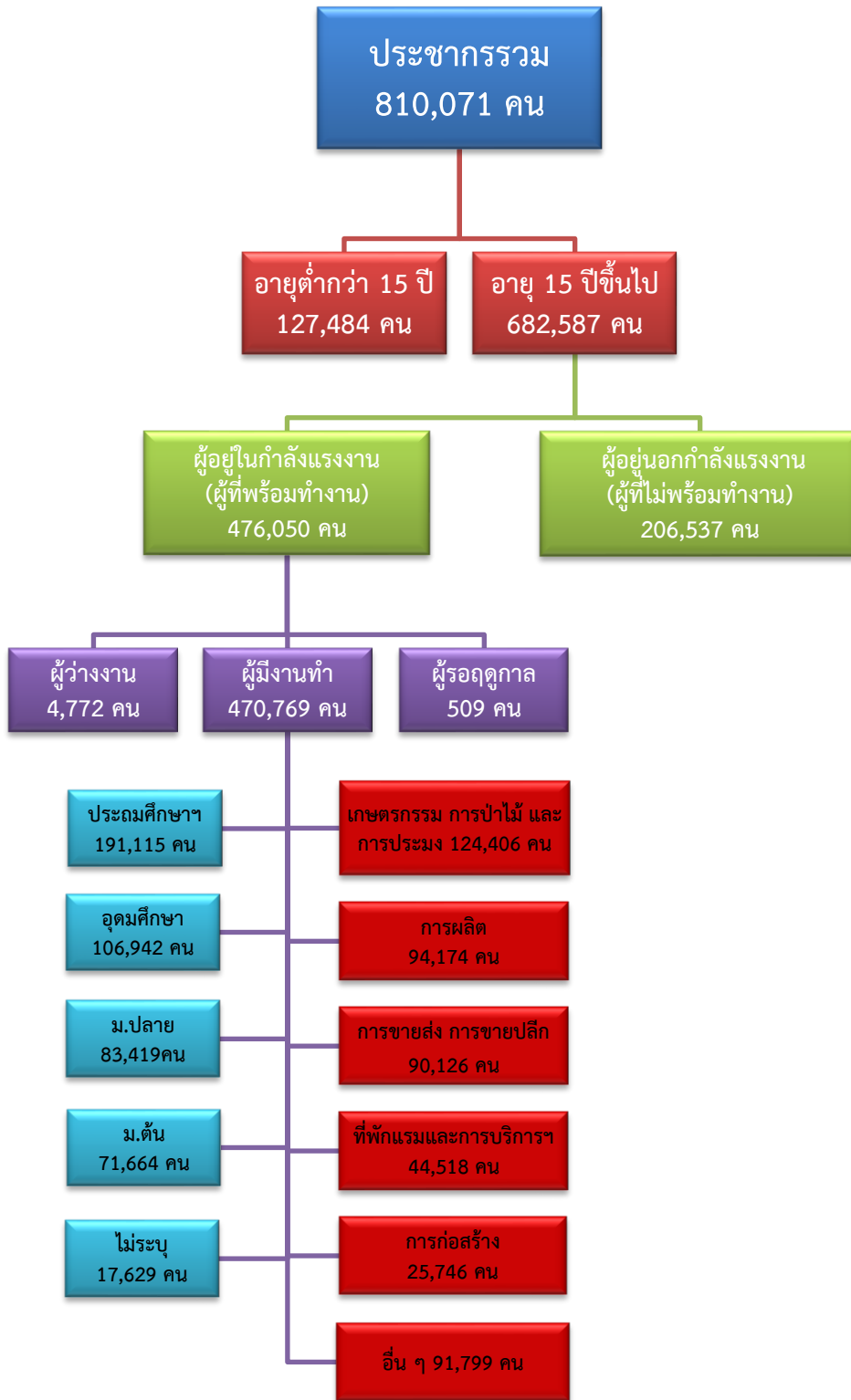


ข้อมูลสถานการณ์ด้านแรงงาน จังหวัดราชบุรี เดือนมิถุนายน 2567

1. ข้อมูลการทำงานของประชากร ไตรมาส 1/2567



ที่มา : สำนักงานสถิติแห่งชาติ

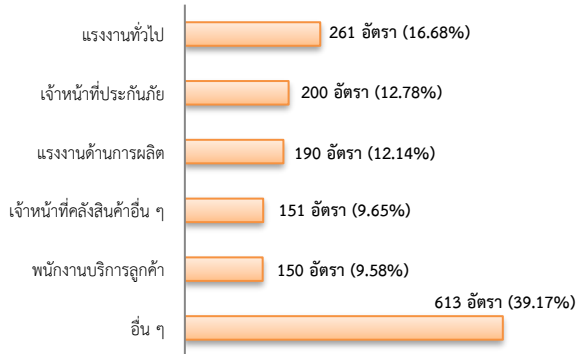
จัดทำโดย : ศูนย์บริหารข้อมูลตลาดแรงงานภาคตะวันตก

2. การให้บริการจัดหางานของรัฐ

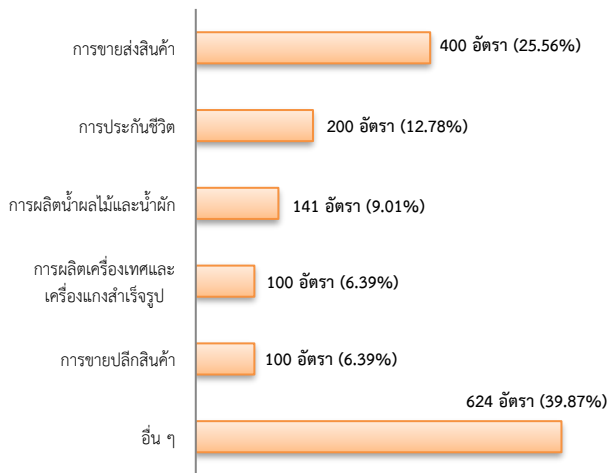
ตำแหน่งงาน 1,565 อัตรา

- เพิ่มขึ้น 60.84% จากเดือนที่ผ่านมา
- เพิ่มขึ้น ประมาณ 4 เท่าจากช่วงเดียวกันของปีก่อน

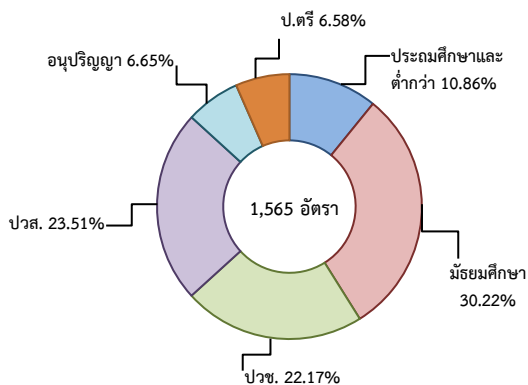
จำแนกตามประเภทอาชีพ 5 อันดับแรก



จำแนกตามประเภทอุตสาหกรรม 5 อันดับแรก



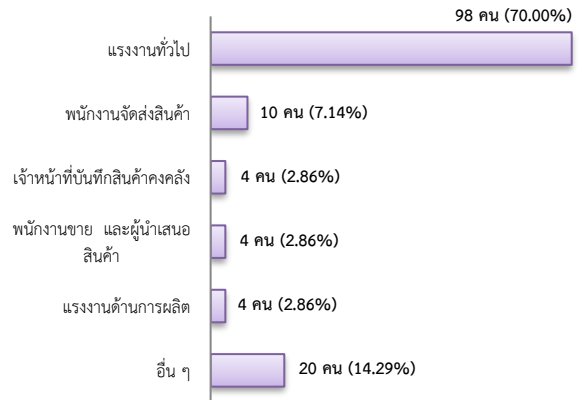
จำแนกตามระดับการศึกษา



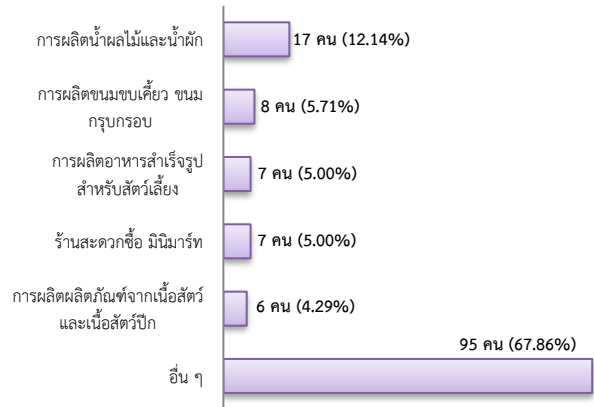
การบรรจุงาน 140 คน

- ลดลง 25.13% จากเดือนที่ผ่านมา
- ลดลง 23.50% จากช่วงเดียวกันของปีก่อน

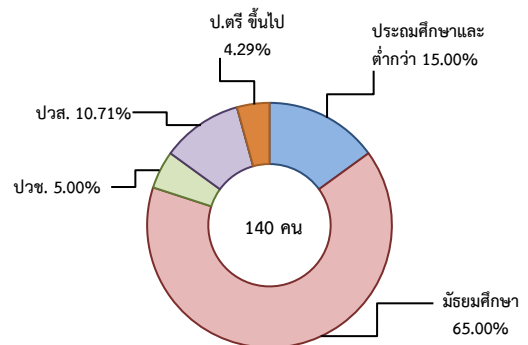
จำแนกตามประเภทอาชีพ 5 อันดับแรก



จำแนกตามประเภทอุตสาหกรรม 5 อันดับแรก



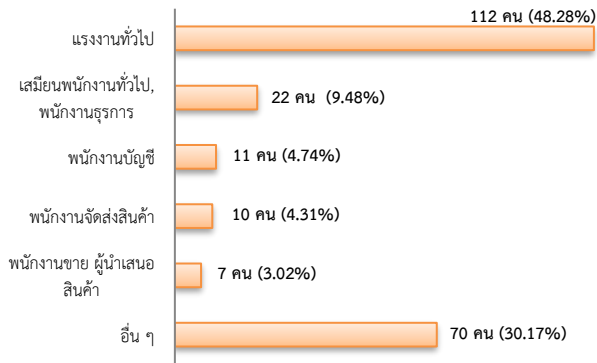
จำแนกตามระดับการศึกษา



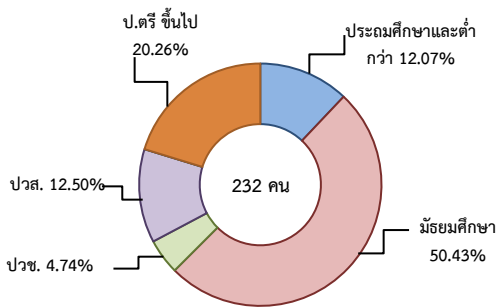
ผู้สมัครงาน (รวมทุกการให้บริการ) 232 คน

- ลดลง 26.58% จากเดือนที่ผ่านมา
- เพิ่มขึ้น 31.82% จากช่วงเดียวกันของปีก่อน

จำแนกตามประเภทอาชีพ 5 อันดับแรก



จำแนกตามระดับการศึกษา



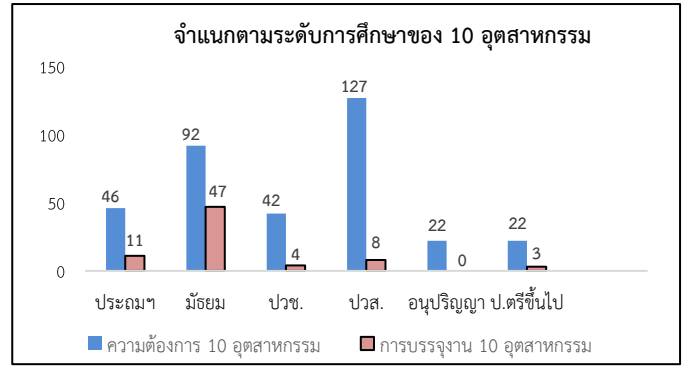
ความต้องการแรงงานใน 10 อุตสาหกรรมเป้าหมาย มีจำนวน 351 อัตรา

- ลดลง 33.40% จากเดือนที่ผ่านมา
- เพิ่มขึ้น ประมาณ 6 เท่าจากช่วงเดียวกันของปีก่อน

10 อุตสาหกรรมเป้าหมาย ความต้องการแรงงาน เปรียบเทียบกับการบรรจุนาน

10 อุตสาหกรรมเป้าหมาย	ความต้องการ การแรงงาน	การบรรจุนาน
- ยานยนต์สมัยใหม่	0.00	0.00
- อิเล็กทรอนิกส์อัจฉริยะ	0.00	0.00
- การท่องเที่ยวกลุ่มรายได้ดี	5.98	5.48
- การเกษตรและเทคโนโลยีชีวภาพ	1.42	5.48
- การแปรรูปอาหาร	91.45	86.30
- หุ่นยนต์เพื่อการอุตสาหกรรม	0.85	1.37
- การบินและโลจิสติกส์	0.00	0.00
- เชื้อเพลิงชีวภาพและเคมีชีวภาพ	0.00	0.00
- ดิจิทัล	0.00	0.00
- การแพทย์ครบวงจร	0.28	1.37
รวม	100.00	100.00

ที่มา : ระบบให้บริการประชาชน (e-service.doe.go.th) ผ่านระบบ Single Sign On ของกรมการจัดหางาน



3. การเดินทางไปทำงานในต่างประเทศ จำนวน 17 คน

- ลดลง 19.05% จากเดือนที่ผ่านมา
- เพิ่มขึ้น 70.00% จากช่วงเดียวกันของปีก่อน

จำแนกตามประเภทการเดินทาง	จำนวน	ร้อยละ
- เดินทางด้วยตนเอง	5	29.41
- กรมการจัดหางานจัดส่ง	4	23.53
- นายจ้างพาลูกจ้างไปทำงาน	3	17.65
- นายจ้างส่งลูกจ้างไปฝึกงาน	0	0.00
- บริษัทจัดหางานจัดส่ง	0	0.00
- จัดหางานปกติ (บจง.)	0	0.00
- จัดหางานเพื่อไปทำงานประจำเรือ (บจร.)	0	0.00
- RE-ENTRY	5	29.41
- RE-ENTRY	4	80.00
- VISA Re-Entry	1	20.00
รวม	17	100.00

ที่มา : กองบริหารแรงงานไทยไปต่างประเทศ

4. การทำงานของคนต่างด้าวคงเหลือ

จำนวน 57,404 คน

- ลดลง 0.59% จากเดือนที่ผ่านมา
- เพิ่มขึ้น 18.07% จากช่วงเดียวกันของปีก่อน

จำแนกตามการอนุญาต ดังนี้

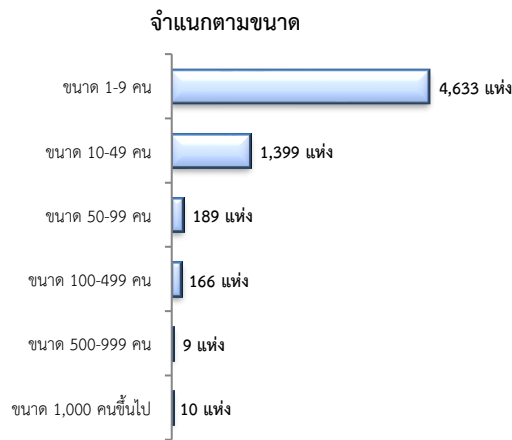
- ทั่วไป 344 คน
- นำเข้าตาม MOU 5,908 คน
- ส่งเสริมการลงทุน (BOI) 30 คน
- ชนกลุ่มน้อย 2,085 คน
- มติครม.วันที่ 7 ก.พ. 2566 33,553 คน
- มติครม.วันที่ 3 ต.ค. 2566 15,484 คน

ที่มา : สำนักบริหารแรงงานต่างด้าว

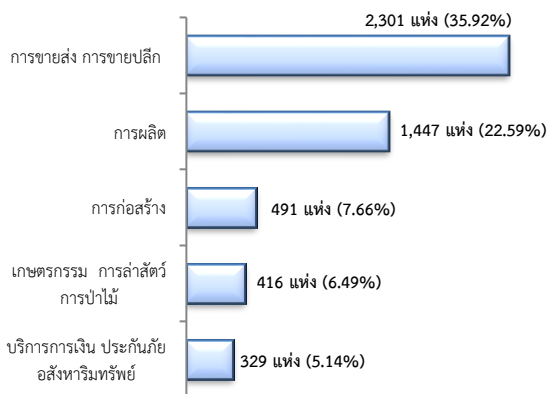
5. จำนวนสถานประกอบการและลูกจ้างคงเหลือ

สถานประกอบการ 6,406 แห่ง

- เพิ่มขึ้น 0.16% จากเดือนที่ผ่านมา
- เพิ่มขึ้น 3.34% จากช่วงเดียวกันของปีก่อน

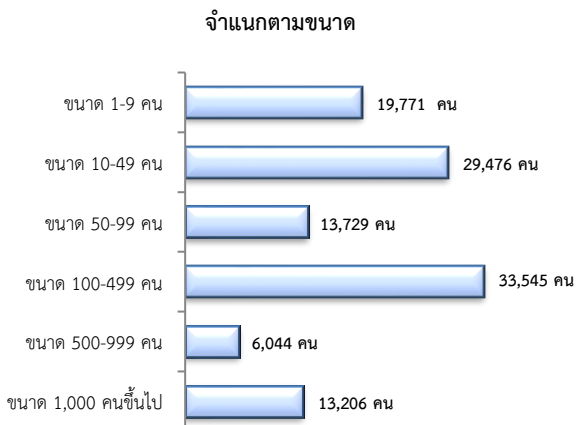


สถานประกอบการตามประเภทอุตสาหกรรม 5 อันดับแรก

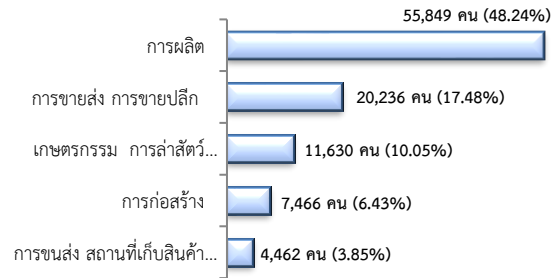


จำนวนลูกจ้าง 115,771 คน

- ลดลง 0.74% จากเดือนที่ผ่านมา
- เพิ่มขึ้น 5.67% จากช่วงเดียวกันของปีก่อน



จำนวนลูกจ้างตามประเภทอุตสาหกรรม 5 อันดับแรก



ที่มา : สำนักงานสวัสดิการและคุ้มครองแรงงานจังหวัด

6. สถานประกอบการในระบบประกันสังคมคงเหลือ

สถานประกอบการ 4,992 แห่ง

- เพิ่มขึ้น 0.14% จากเดือนที่ผ่านมา
- เพิ่มขึ้น 0.69% จากช่วงเดียวกันของปีก่อน

ผู้ประกันตน 372,742 คน

- เพิ่มขึ้น 0.01% จากเดือนที่ผ่านมา
- เพิ่มขึ้น 0.50% จากช่วงเดียวกันของปีก่อน

มาตรา	พ.ค.	มิ.ย.	มิ.ย.	ช่วงเดียวกันเดือนก่อน	ช่วงเดียวกันปีก่อน
ม.33 (คน)	127,230	124,173	127,408	0.14	2.61
ม.39 (คน)	18,940	20,692	18,767	-0.91	-9.30
ม.40 (คน)	226,546	226,010	226,567	0.01	0.25

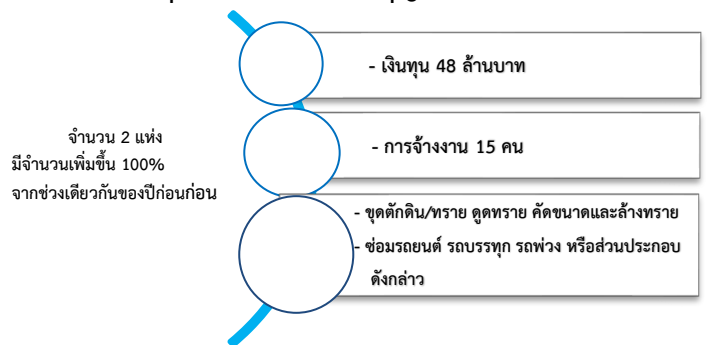
ที่มา : กองวิจัยและพัฒนา สำนักงานประกันสังคม (www.sso.go.th)

จำนวนแรงงานต่างด้าวในระบบประกันสังคมคงเหลือ

- สถานประกอบการ จำนวน 1,217 แห่ง
- ผู้ประกันตน จำนวน 28,486 คน

ที่มา : สำนักงานประกันสังคมจังหวัด

7. โรงงานอุตสาหกรรมที่ได้รับอนุญาตให้ประกอบกิจการใหม่



ที่มา : กรมโรงงานอุตสาหกรรม