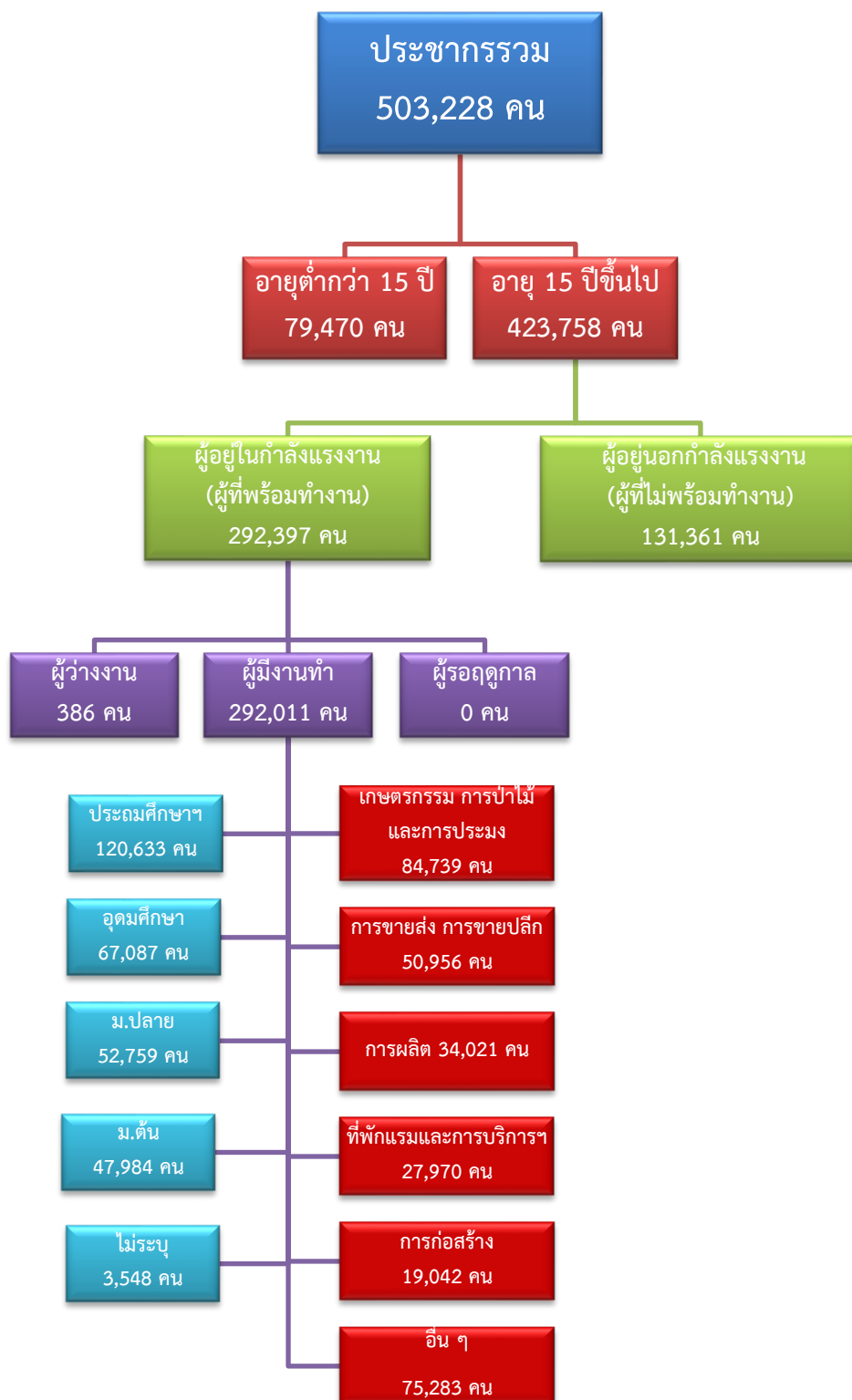


# ข้อมูลสถานการณ์ด้านแรงงาน จังหวัดเพชรบุรี เดือนมกราคม 2567

## 1. ข้อมูลการทำงานของประชากร ไตรมาส 4/2566



ที่มา : สำนักงานสถิติแห่งชาติ

จัดทำโดย : ศูนย์บริหารข้อมูลตลาดแรงงานภาคตะวันตก

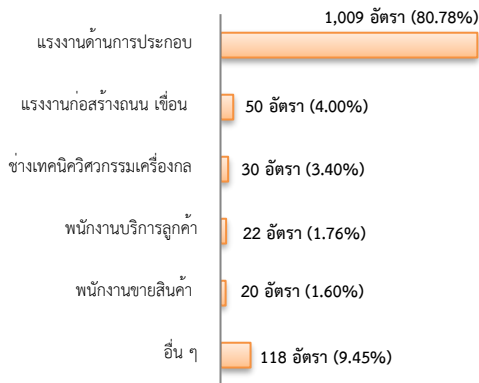
(1)

## 2. การให้บริการจัดหางานของรัฐ

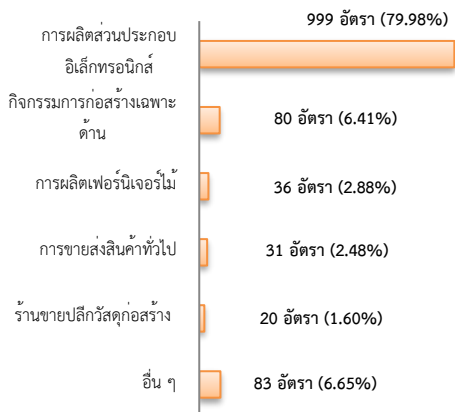
### ตำแหน่งงาน 1,249 อัตรา

- เพิ่มขึ้น 71.57% จากเดือนที่ผ่านมา
- เพิ่มขึ้น 1.71% จากช่วงเดียวกันของปีก่อน

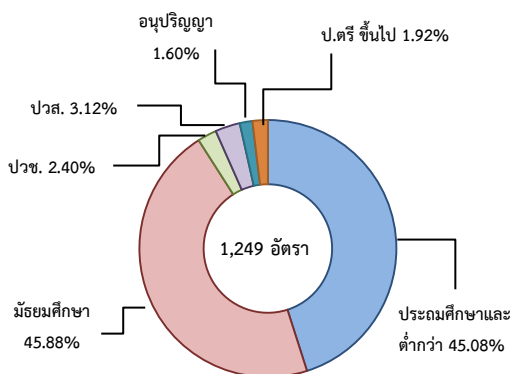
จำแนกตามประเภทอาชีพ 5 อันดับแรก



จำแนกตามประเภทอุตสาหกรรม 5 อันดับแรก



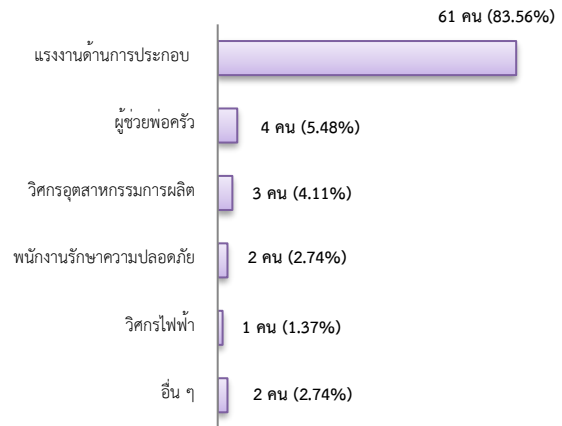
จำแนกตามระดับการศึกษา



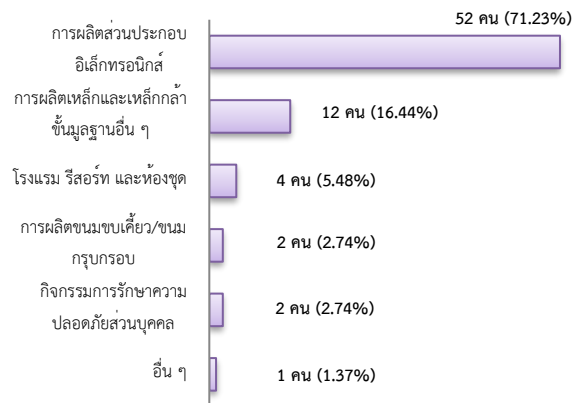
## การบรรจุงาน 73 คน

- ลดลง 13.10% จากเดือนที่ผ่านมา
- ลดลง 43.85% จากช่วงเดียวกันของปีก่อน

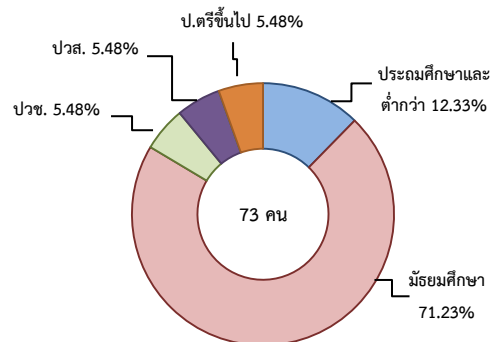
จำแนกตามประเภทอาชีพ 5 อันดับแรก



จำแนกตามประเภทอุตสาหกรรม 5 อันดับแรก

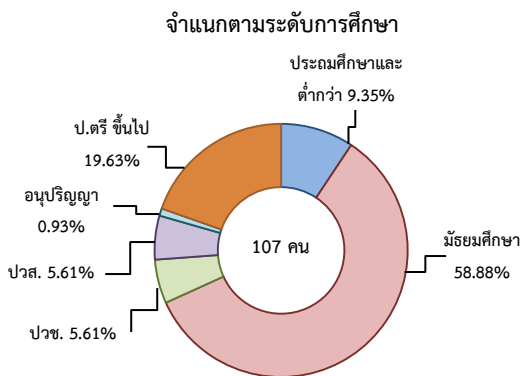
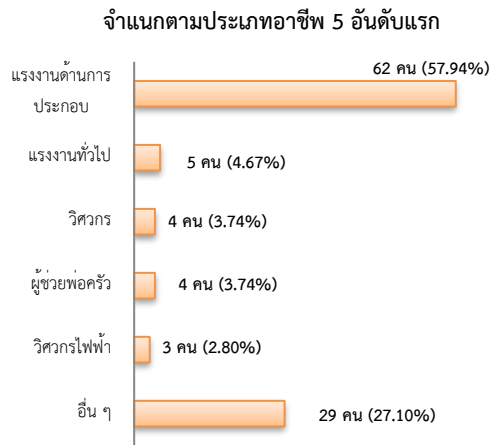


จำแนกตามระดับการศึกษา



## ผู้สมัครงาน (รวมทุกการให้บริการ) 107 คน

- ลดลง 6.14% จากเดือนที่ผ่านมา
- ลดลง 41.53% จากช่วงเดียวกันของปีก่อน

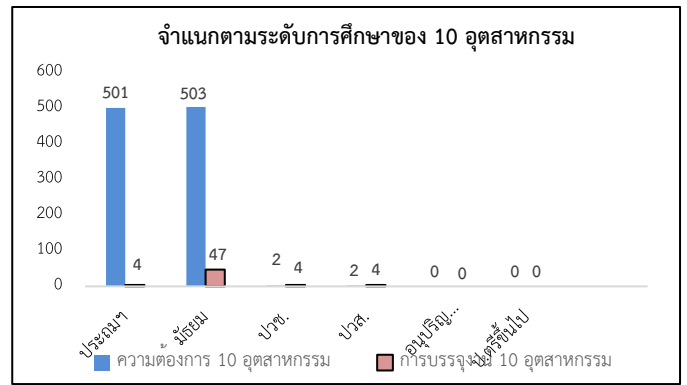


**ความต้องการแรงงานใน 10 อุตสาหกรรมเป้าหมาย มีจำนวน 1,008 อัตรา**

- เพิ่มขึ้น 39.81% จากเดือนที่ผ่านมา
- เพิ่มขึ้น 74.21% จากช่วงเดียวกันของปีก่อน

**10 อุตสาหกรรมเป้าหมาย ความต้องการแรงงาน เปรียบเทียบกับการบรรจุงาน**

10 อุตสาหกรรมเป้าหมาย	ความต้องการแรงงาน	การบรรจุงาน
- ยานยนต์สมัยใหม่	0.00	0.00
- อิเล็กทรอนิกส์อัจฉริยะ	99.11	88.14
- การท่องเที่ยวกลุ่มรายได้ดี	0.40	6.78
- การเกษตรและเทคโนโลยีชีวภาพ	0.30	0.00
- การแปรรูปอาหาร	0.20	5.08
- หุ่นยนต์เพื่ออุตสาหกรรม	0.00	0.00
- การบินและโลจิสติกส์	0.00	0.00
- เชื้อเพลิงชีวภาพและเคมีชีวภาพ	0.00	0.00
- ดิจิทัล	0.00	0.00
- การแพทย์ครบวงจร	16.54	0.00
<b>รวม</b>	<b>100.00</b>	<b>100.00</b>



ที่มา : ระบบให้บริการประชาชน (e-service.doe.go.th) ผ่านระบบ Single Sign On ของกรมการจัดหางาน

### 3. การเดินทางไปทำงานในต่างประเทศ จำนวน 9 คน

- เพิ่มขึ้น 50.00% จากเดือนที่ผ่านมา
- ลดลง 10.00% จากช่วงเดียวกันของปีก่อน

จำแนกตามประเภทการเดินทาง	จำนวน	ร้อยละ
- เดินทางด้วยตนเอง	1	11.11
- กรมการจัดหางานจัดส่ง	0	-
- นายจ้างพาลูกจ้างไปทำงาน	1	11.11
- นายจ้างส่งลูกจ้างไปฝึกงาน	0	-
- บริษัทจัดหางานจัดส่ง	5	55.56
- จัดหางานปกติ (บจง.)	1	20.00
- จัดหางานเพื่อไปทำงานประจำเรือ (บจร.)	4	80.00
- RE-ENTRY	2	22.22
- RE-ENTRY	2	100.00
- VISA Re-Entry	0	-
<b>รวม</b>	<b>9</b>	<b>100.00</b>

ที่มา : กองบริหารแรงงานไทยไปต่างประเทศ

### 4. การทำงานของคนต่างด้าวคงเหลือ

**จำนวน 34,278 คน**

- ลดลง 5.07% จากเดือนที่ผ่านมา
- เพิ่มขึ้น 25.01% จากช่วงเดียวกันของปีก่อน

**จำแนกตามการอนุญาต ดังนี้**

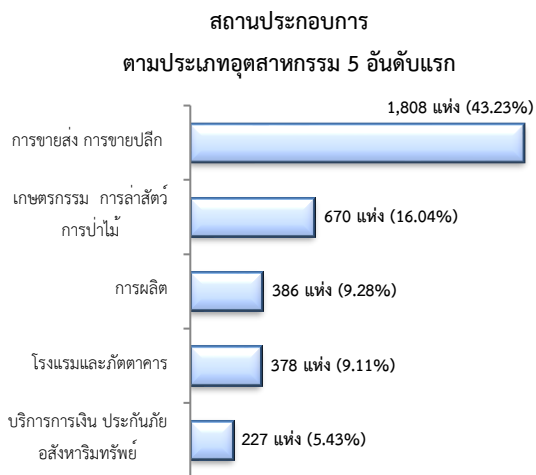
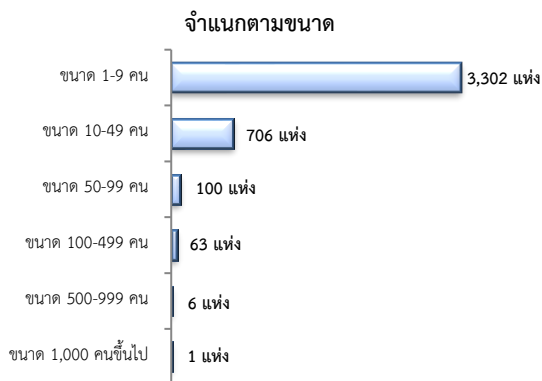
- ทั่วไป 389 คน
- นำเข้าตาม MOU 10,900 คน
- ส่งเสริมการลงทุน (BOI) 52 คน
- ชนกลุ่มน้อย 323 คน
- มติครม.วันที่ 7 ก.พ. 66 15,220 คน
- มติครม.วันที่ 3 ต.ค. 66 7,394 คน

ที่มา : สำนักบริหารแรงงานต่างด้าว

## 5. จำนวนสถานประกอบการและลูกจ้างคงเหลือ

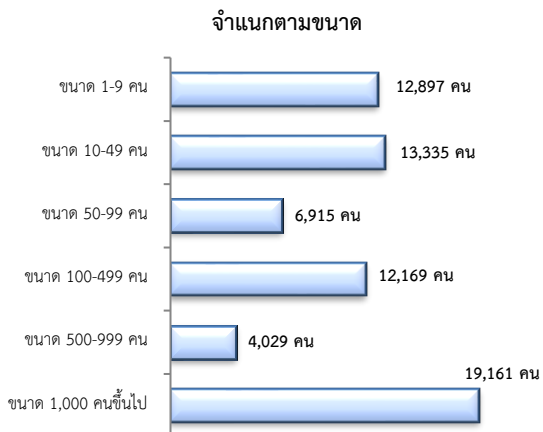
### สถานประกอบการ 4,178 แห่ง

- เพิ่มขึ้น 0.10% จากเดือนที่ผ่านมา
- เพิ่มขึ้น 1.53% จากช่วงเดียวกันของปีก่อน

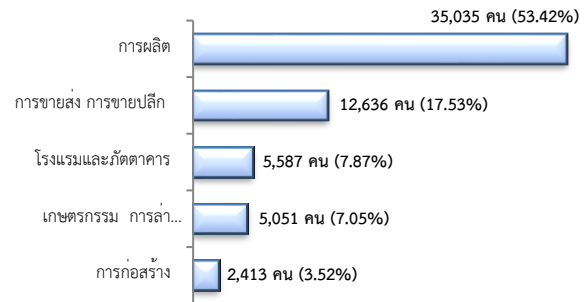


### จำนวนลูกจ้าง 68,506 คน

- ลดลง 4.11% จากเดือนที่ผ่านมา
- ลดลง 3.93% จากช่วงเดียวกันของปีก่อน



### จำนวนลูกจ้าง ตามประเภทอุตสาหกรรม 5 อันดับแรก



ที่มา : สำนักงานสวัสดิการและคุ้มครองแรงงานจังหวัด

## 6. สถานประกอบการในระบบประกันสังคมคงเหลือ

### สถานประกอบการ 2,839 แห่ง

- เพิ่มขึ้น 0.64% จากเดือนที่ผ่านมา
- เพิ่มขึ้น 1.87% จากช่วงเดียวกันของปีก่อน

### ผู้ประกันตน 202,326 คน

- ลดลง 0.22% จากเดือนที่ผ่านมา
- ลดลง 1.42% จากช่วงเดียวกันของปีก่อน

มาตรา	ม.ค.	ธ.ค.	ม.ค.	ช่วงเดียวกัน เดือนก่อน	ช่วงเดียวกัน ปีก่อน
66	66	66	67		
ม.33 (คน)	68,225	65,972	65,607	0.55	-3.84
ม.39 (คน)	8,474	7,695	7,606	-1.16	-10.24
ม.40 (คน)	128,540	129,105	129,113	-92.07	-92.04

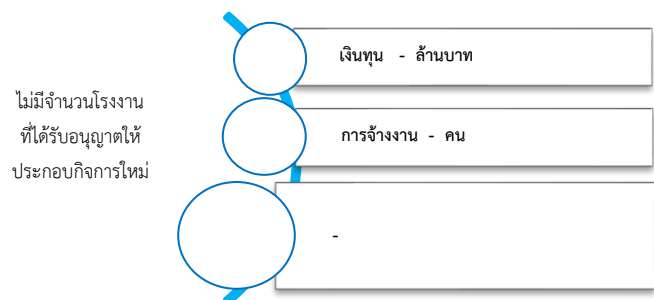
ที่มา : กอวิจัยและพัฒนา สำนักงานประกันสังคม (www.sso.go.th)

## จำนวนแรงงานต่างด้าวในระบบประกันสังคมคงเหลือ

- สถานประกอบการ จำนวน 758 แห่ง
- ผู้ประกันตน จำนวน 24,519 คน

ที่มา : สำนักงานประกันสังคมจังหวัด

## 7. โรงงานอุตสาหกรรมที่ได้รับอนุญาตให้ประกอบกิจการใหม่



ที่มา : กรมโรงงานอุตสาหกรรม