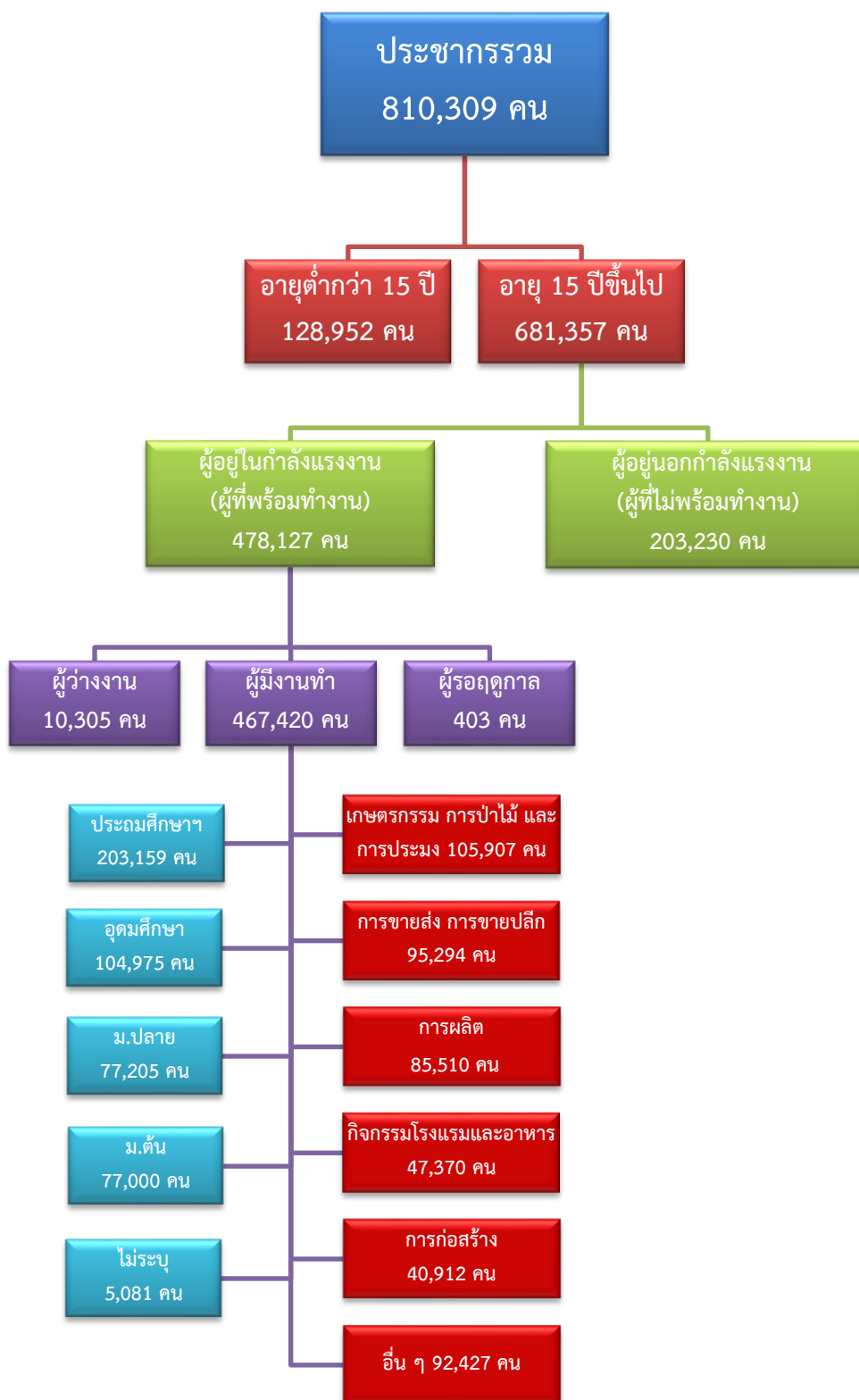


ข้อมูลสถานการณ์ด้านแรงงาน จังหวัดราชบุรี เดือนสิงหาคม 2566

1. ข้อมูลการทำงานของประชากร ไตรมาส 2/2566



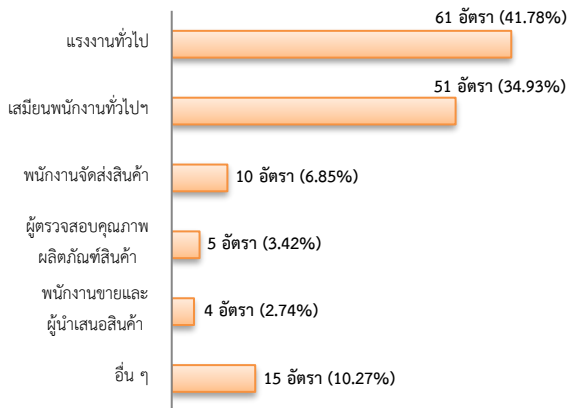
ที่มา : สำนักงานสถิติแห่งชาติ

2. การให้บริการจัดหางานของรัฐ

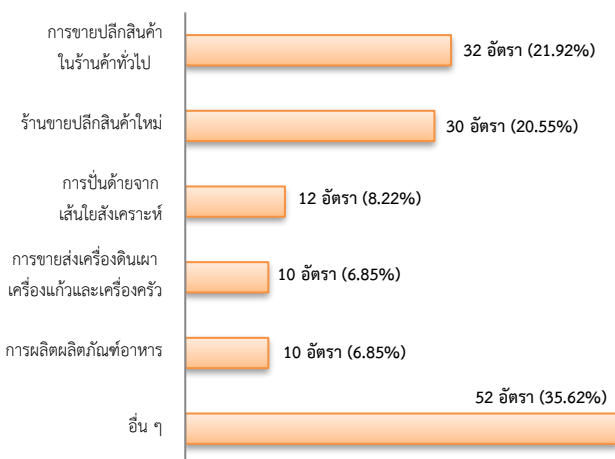
ตำแหน่งงาน 146 อัตรา

- ลดลง 20.65% จากเดือนที่ผ่านมา
- ลดลง 22.34% จากช่วงเดียวกันของปีก่อน

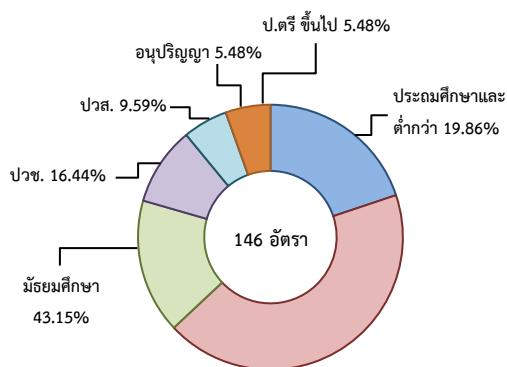
จำแนกตามประเภทอาชีพ 5 อันดับแรก



จำแนกตามประเภทอุตสาหกรรม 5 อันดับแรก



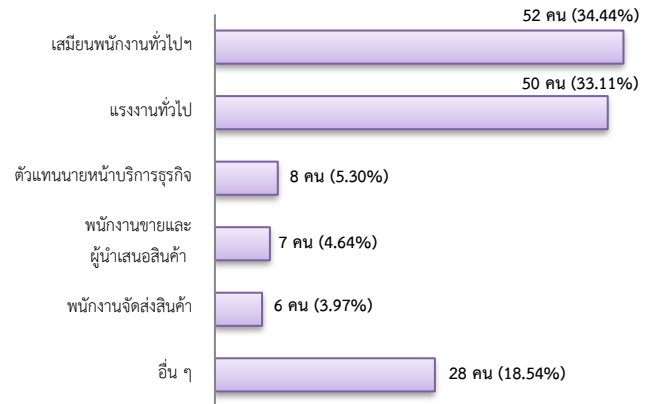
จำแนกตามระดับการศึกษา



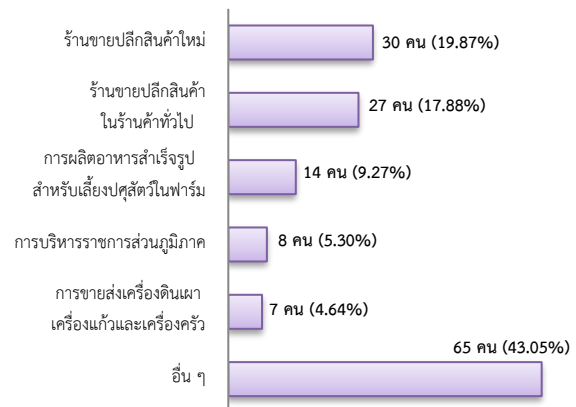
การบรรจุงาน 151 คน

- ลดลง 7.36% จากเดือนที่ผ่านมา
- ลดลง 15.17% จากช่วงเดียวกันของปีก่อน

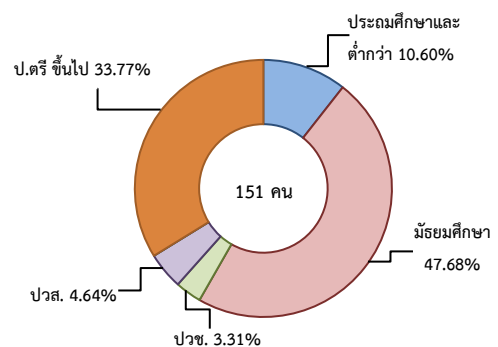
จำแนกตามประเภทอาชีพ 5 อันดับแรก



จำแนกตามประเภทอุตสาหกรรม 5 อันดับแรก



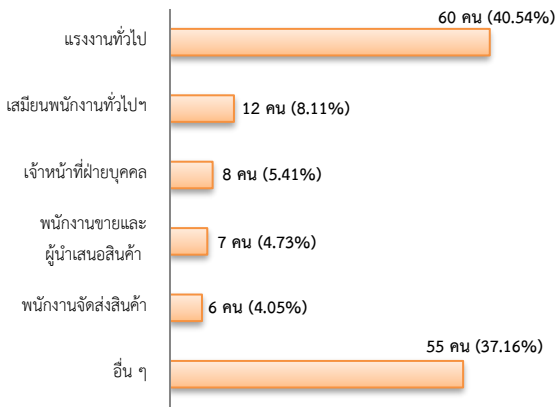
จำแนกตามระดับการศึกษา



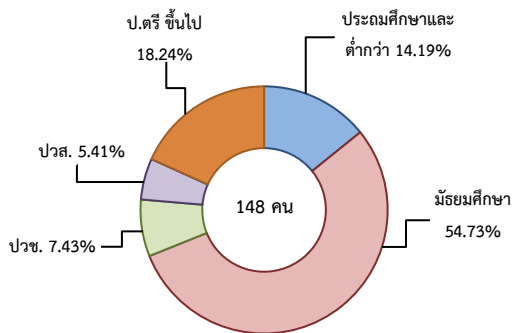
ผู้สมัครงาน (รวมทุกการให้บริการ) 148 คน

- เพิ่มขึ้น 1.37% จากเดือนที่ผ่านมา
- ลดลง 5.73% จากช่วงเดียวกันของปีก่อน

จำแนกตามประเภทอาชีพ 5 อันดับแรก



จำแนกตามระดับการศึกษา



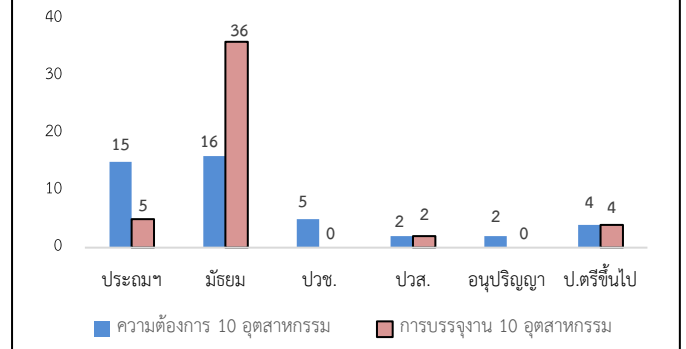
ความต้องการแรงงานใน 10 อุตสาหกรรมเป้าหมาย มีจำนวน 44 อัตรา

- ลดลง 64.52% จากเดือนที่ผ่านมา
- ลดลง 12.00% จากช่วงเดียวกันของปีก่อน

10 อุตสาหกรรมเป้าหมาย ความต้องการแรงงาน เปรียบเทียบกับการบรรจุงาน

10 อุตสาหกรรมเป้าหมาย	ความต้องการแรงงาน	การบรรจุงาน
- ยานยนต์สมัยใหม่	2.27	4.26
- อิเล็กทรอนิกส์อัจฉริยะ	0.00	0.00
- การท่องเที่ยวกลุ่มรายได้ดี	4.55	2.13
- การเกษตรและเทคโนโลยีชีวภาพ	22.73	4.26
- การแปรรูปอาหาร	65.91	85.11
- หุ่นยนต์เพื่อการอุตสาหกรรม	0.00	2.13
- การบินและโลจิสติกส์	4.55	2.13
- เชื้อเพลิงชีวภาพและเคมีชีวภาพ	0.00	0.00
- ดิจิทัล	0.00	0.00
- การแพทย์ครบวงจร	0.00	0.00
รวม	100.00	100.00

จำแนกตามระดับการศึกษาของ 10 อุตสาหกรรม



ที่มา : ระบบให้บริการประชาชน (e-service.doe.go.th) ผ่านระบบ Single Sign On ของกรมการจัดหางาน

3. การเดินทางไปทำงานในต่างประเทศ จำนวน 16 คน

- ลดลง 42.86% จากเดือนที่ผ่านมา
- เพิ่มขึ้น 33.33% จากช่วงเดียวกันของปีก่อน

จำแนกตามประเภทการเดินทาง	จำนวน	ร้อยละ
- เดินทางด้วยตนเอง	1	6.25
- กรมการจัดหางานจัดส่ง	0	0.00
- นายจ้างพาลูกจ้างไปทำงาน	2	12.50
- นายจ้างส่งลูกจ้างไปฝึกงาน	1	6.25
- บริษัทจัดหางานจัดส่ง	1	6.25
- RE-ENTRY	11	68.75
รวม	16	100.00

ที่มา : กองบริหารแรงงานไทยไปต่างประเทศ

4. การทำงานของคนต่างด้าวคงเหลือ

จำนวน 45,996 คน

- ลดลง 5.37% จากเดือนที่ผ่านมา
- เพิ่มขึ้น 4.33% จากช่วงเดียวกันของปีก่อน

จำแนกตามการอนุญาต ดังนี้

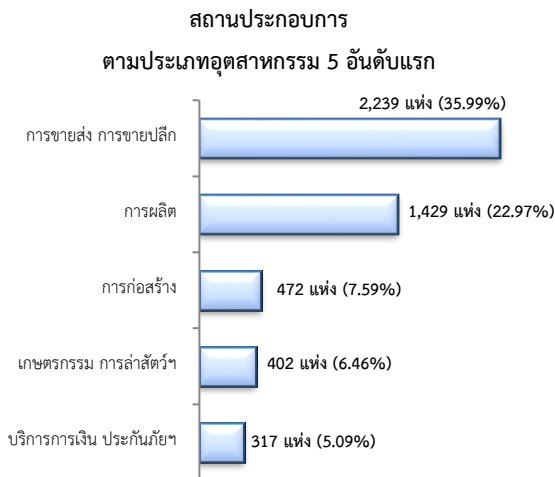
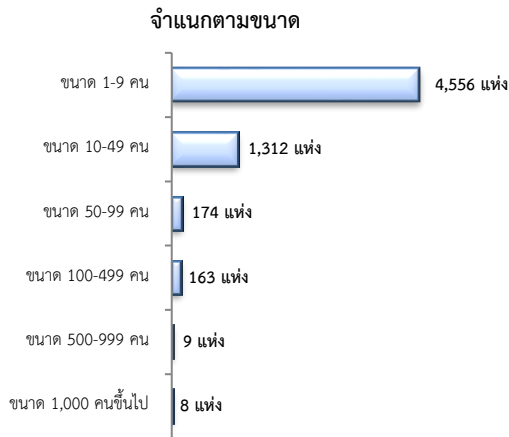
- ทั่วไป 343 คน
- นำเข้าตาม MOU 7,017 คน
- ส่งเสริมการลงทุน (BOI) 37 คน
- ชนกลุ่มน้อย 2,217 คน
- มติครม.วันที่ 7 ก.พ. 2566 36,382 คน

ที่มา : สำนักบริหารแรงงานต่างด้าว

5. จำนวนสถานประกอบการและลูกจ้างคงเหลือ

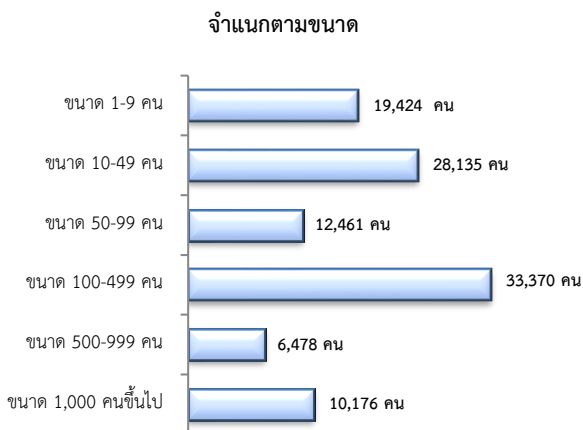
สถานประกอบการ 6,222 แห่ง

- เพิ่มขึ้น 0.16% จากเดือนที่ผ่านมา
- เพิ่มขึ้น 1.63% จากช่วงเดียวกันของปีก่อน



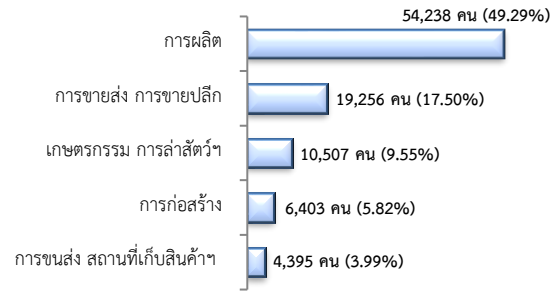
จำนวนลูกจ้าง 110,044 คน

- เพิ่มขึ้น 0.15% จากเดือนที่ผ่านมา
- เพิ่มขึ้น 0.86% จากช่วงเดียวกันของปีก่อน



จำนวนลูกจ้าง

ตามประเภทอุตสาหกรรม 5 อันดับแรก



ที่มา : สำนักงานสวัสดิการและคุ้มครองแรงงานจังหวัด

6. สถานประกอบการในระบบประกันสังคมคงเหลือ

สถานประกอบการ 4,961 แห่ง

- ลดลง 0.14% จากเดือนที่ผ่านมา
- เพิ่มขึ้น 0.24% จากช่วงเดียวกันของปีก่อน

ผู้ประกันตน 370,231 คน

- ลดลง 0.05% จากเดือนที่ผ่านมา
- เพิ่มขึ้น 1.56% จากช่วงเดียวกันของปีก่อน

มาตรา	ก.ค.	ส.ค.	ส.ค.	ช่วงเดียวกัน เดือนก่อน	ช่วงเดียวกัน ปีก่อน
ม.33 (คน)	123,751	117,697	123,655	-0.08	5.06
ม.39 (คน)	20,548	21,927	20,375	-0.84	-7.08
ม.40 (คน)	226,104	224,932	226,201	0.04	0.56

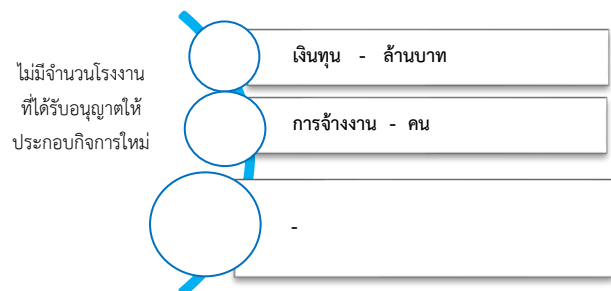
ที่มา : กองวิจัยและพัฒนา สำนักงานประกันสังคม (www.sso.go.th)

จำนวนแรงงานต่างด้าวในระบบประกันสังคมคงเหลือ

- สถานประกอบการ จำนวน 1,133 แห่ง
- ผู้ประกันตน จำนวน 25,672 คน

ที่มา : สำนักงานประกันสังคมจังหวัด

7. โรงงานอุตสาหกรรมที่ได้รับอนุญาตให้ประกอบกิจการใหม่



ที่มา : กรมโรงงานอุตสาหกรรม