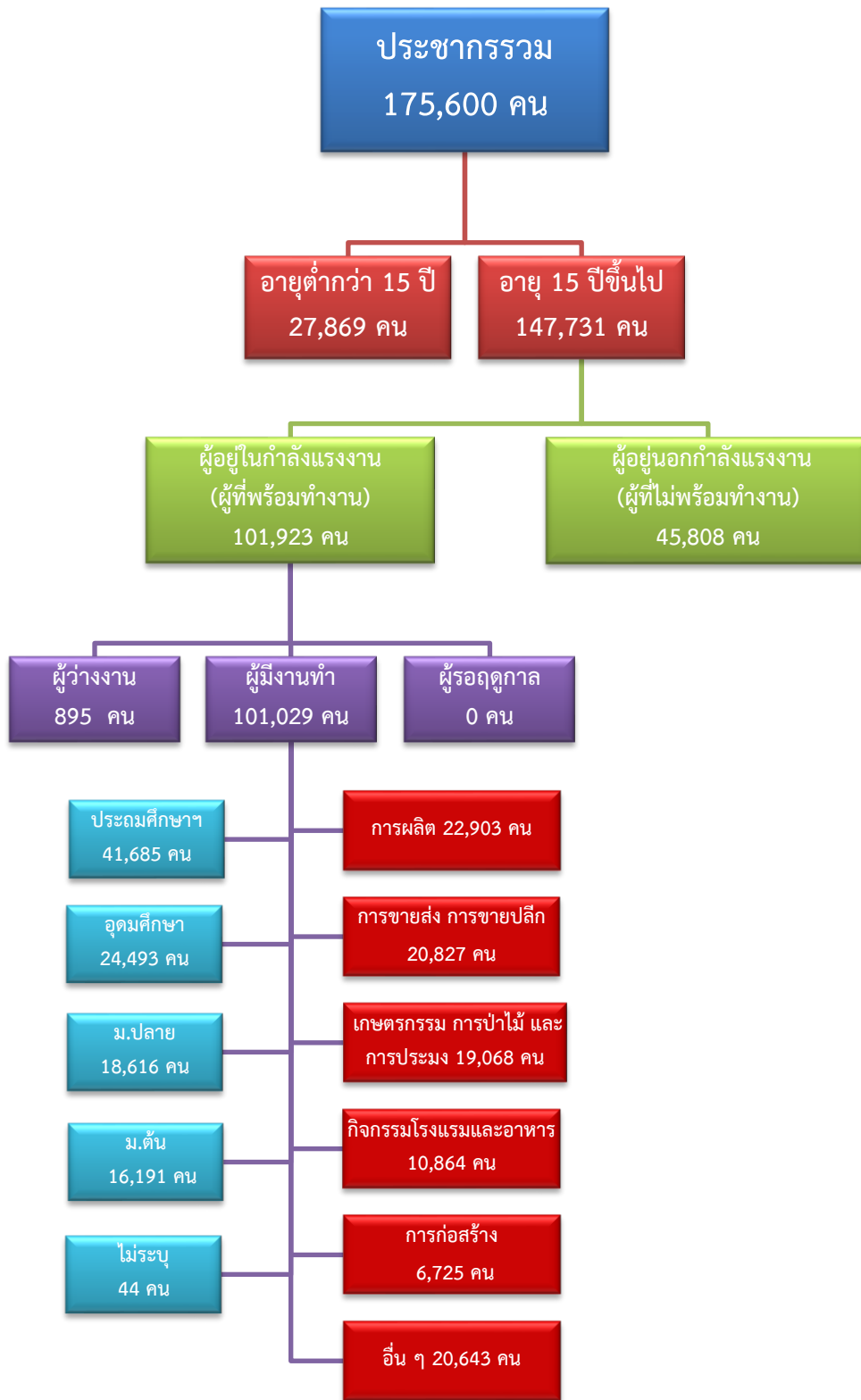


# ข้อมูลสถานการณ์ด้านแรงงาน จังหวัดสมุทรสงคราม เดือนกันยายน 2566

## 1. ข้อมูลการทำงานของประชากร ไตรมาส 2/2566



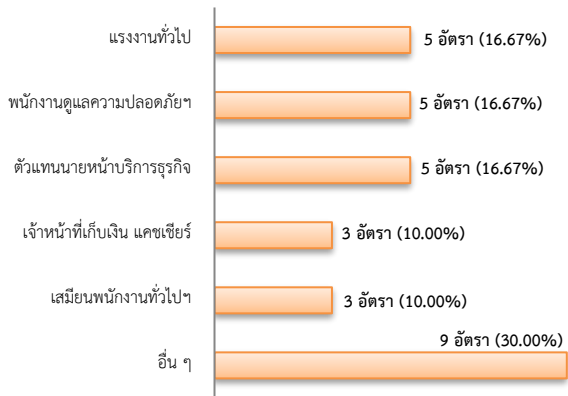
ที่มา : สำนักงานสถิติแห่งชาติ

## 2. การให้บริการจัดหางานของรัฐ

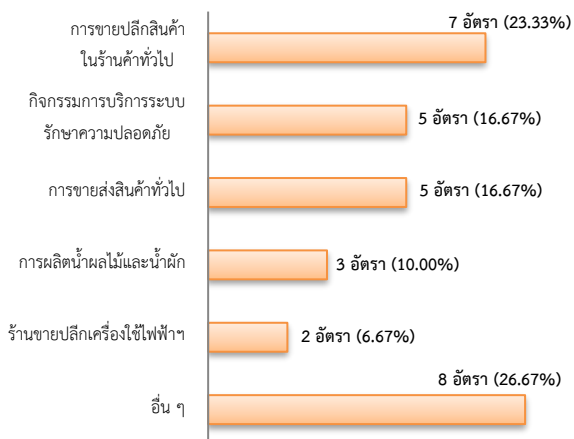
### ตำแหน่งงาน 30 อัตรา

- ลดลง 50.00% จากเดือนที่ผ่านมา
- ลดลง 79.02% จากช่วงเดียวกันของปีก่อน

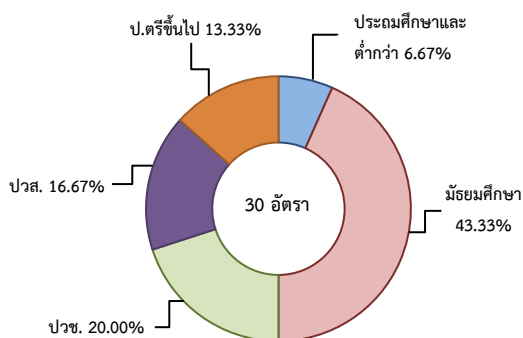
จำแนกตามประเภทอาชีพ 5 อันดับแรก



จำแนกตามประเภทอุตสาหกรรม 5 อันดับแรก



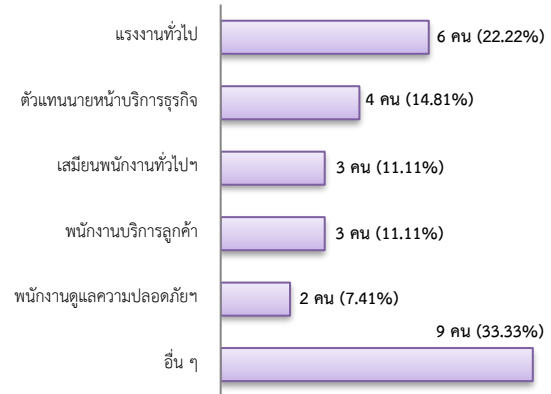
จำแนกตามระดับการศึกษา



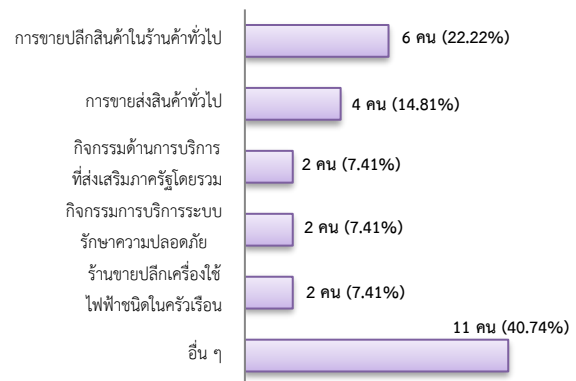
## การบรรจุงาน 27 คน

- ลดลง 55.74% จากเดือนที่ผ่านมา
- ลดลง 58.46% จากช่วงเดียวกันของปีก่อน

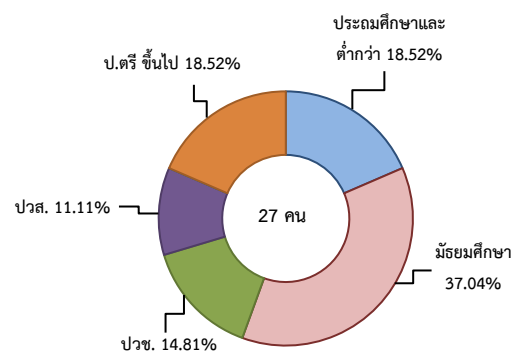
จำแนกตามประเภทอาชีพ 5 อันดับแรก



จำแนกตามประเภทอุตสาหกรรม 5 อันดับแรก



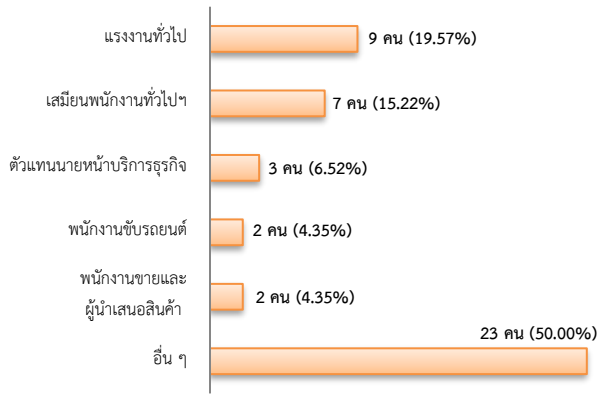
จำแนกตามระดับการศึกษา



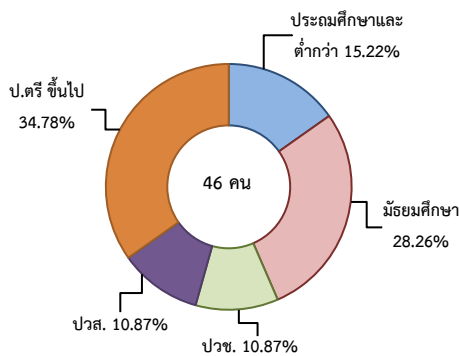
## ผู้สมัครงาน (รวมทุกการให้บริการ) 46 คน

- ลดลง 44.58% จากเดือนที่ผ่านมา
- ลดลง 44.58% จากช่วงเดียวกันของปีก่อน

### จำแนกตามประเภทอาชีพ 5 อันดับแรก



### จำแนกตามระดับการศึกษา



### ความต้องการแรงงานใน 10 อุตสาหกรรมเป้าหมาย

#### มีจำนวน 5 อัตรา

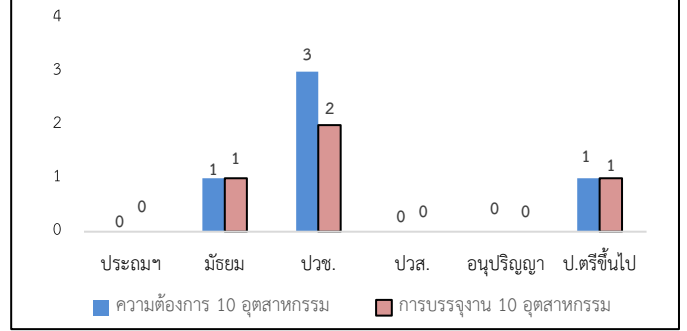
- ลดลง 82.76% จากเดือนที่ผ่านมา
- ลดลง 92.54% จากช่วงเดียวกันของปีก่อน

### 10 อุตสาหกรรมเป้าหมาย ความต้องการแรงงาน

#### เปรียบเทียบกับการบรรจุงาน

10 อุตสาหกรรมเป้าหมาย	ความต้องการแรงงาน	การบรรจุงาน
- ยานยนต์สมัยใหม่	0.00	0.00
- อิเล็กทรอนิกส์อัจฉริยะ	0.00	0.00
- การท่องเที่ยวกลุ่มรายได้ดี	0.00	0.00
- การเกษตรและเทคโนโลยีชีวภาพ	0.00	0.00
- การแปรรูปอาหาร	100.00	100.00
- หุ่นยนต์เพื่อการอุตสาหกรรม	0.00	0.00
- การบินและโลจิสติกส์	0.00	0.00
- เชื้อเพลิงชีวภาพและเคมีชีวภาพ	0.00	0.00
- ดิจิทัล	0.00	0.00
- การแพทย์ครบวงจร	0.00	0.00
<b>รวม</b>	<b>100.00</b>	<b>100.00</b>

### จำแนกตามระดับการศึกษาของ 10 อุตสาหกรรม



ที่มา : ระบบให้บริการประชาชน (e-service.doe.go.th) ผ่านระบบ Single Sign On ของกรมการจัดหางาน

### 3. การเดินทางไปทำงานในต่างประเทศ จำนวน 2 คน

- มีจำนวนเท่ากับเดือนที่ผ่านมา
- ลดลง 33.33% จากช่วงเดียวกันของปีก่อน

จำแนกตามประเภทการเดินทาง	จำนวน	ร้อยละ
- เดินทางด้วยตนเอง	0	0.00
- กรมการจัดหางานจัดส่ง	0	0.00
- นายจ้างพาลูกจ้างไปทำงาน	0	0.00
- นายจ้างส่งลูกจ้างไปฝึกงาน	0	0.00
- บริษัทจัดหางานจัดส่ง	0	0.00
- RE-ENTRY	2	100.00
<b>รวม</b>	<b>2</b>	<b>100.00</b>

ที่มา : กองบริหารแรงงานไทยไปต่างประเทศ

### 4. การทำงานของคนต่างด้าวคงเหลือ

#### จำนวน 14,398 คน

- ลดลง 0.01% จากเดือนที่ผ่านมา
- เพิ่มขึ้น 1.22% จากช่วงเดียวกันของปีก่อน

#### จำแนกตามการอนุญาต ดังนี้

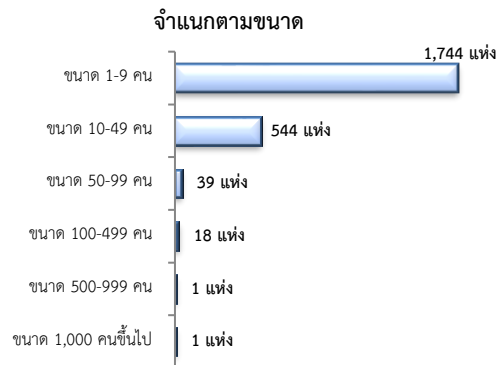
- ทั่วไป 52 คน
- นำเข้าตาม MOU 1,174 คน
- ส่งเสริมการลงทุน (BOI) 0 คน
- ชนกลุ่มน้อย 480 คน
- มติครม.วันที่ 7 ก.พ. 2566 12,692 คน

ที่มา : สำนักบริหารแรงงานต่างด้าว

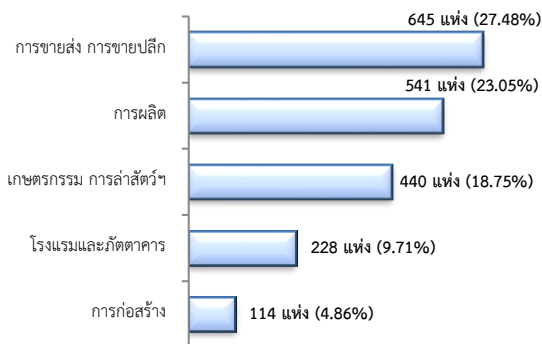
## 5. จำนวนสถานประกอบการและลูกจ้างคงเหลือ

### สถานประกอบการ 2,347 แห่ง

- เพิ่มขึ้น 0.34% จากเดือนที่ผ่านมา
- เพิ่มขึ้น 2.58% จากช่วงเดียวกันของปีก่อน

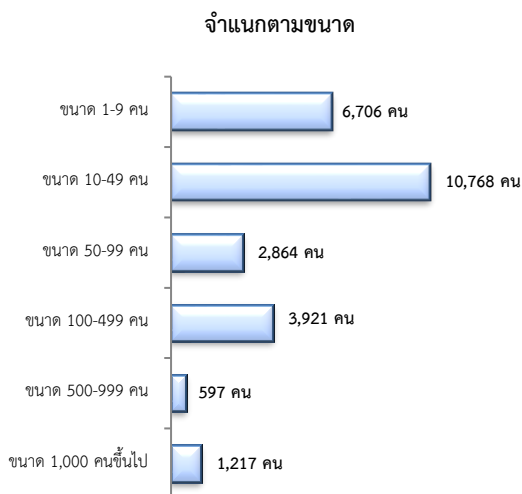


### สถานประกอบการ ตามประเภทอุตสาหกรรม 5 อันดับแรก



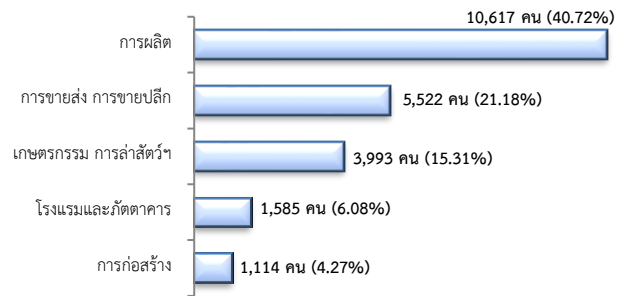
## จำนวนลูกจ้าง 26,073 คน

- เพิ่มขึ้น 0.22% จากเดือนที่ผ่านมา
- เพิ่มขึ้น 3.42% จากช่วงเดียวกันของปีก่อน



## จำนวนลูกจ้าง

### ตามประเภทอุตสาหกรรม 5 อันดับแรก



ที่มา : สำนักงานสวัสดิการและคุ้มครองแรงงานจังหวัด

## 6. สถานประกอบการในระบบประกันสังคมคงเหลือ

### สถานประกอบการ 1,556 แห่ง

- เพิ่มขึ้น 0.65% จากเดือนที่ผ่านมา
- ลดลง 2.93% จากช่วงเดียวกันของปีก่อน

### ผู้ประกันตน 80,509 คน

- เพิ่มขึ้น 0.05% จากเดือนที่ผ่านมา
- เพิ่มขึ้น 0.19% จากช่วงเดียวกันของปีก่อน

มาตรา	ส.ค.	ก.ย.	ก.ย.	ช่วงเดียวกัน เดือนก่อน	ช่วงเดียวกัน ปีก่อน
ม.33 (คน)	66	65	66	0.46	0.65
ม.39 (คน)	20,908	20,870	21,005	-1.26	-6.86
ม.40 (คน)	4,920	5,216	4,858	0.01	0.69

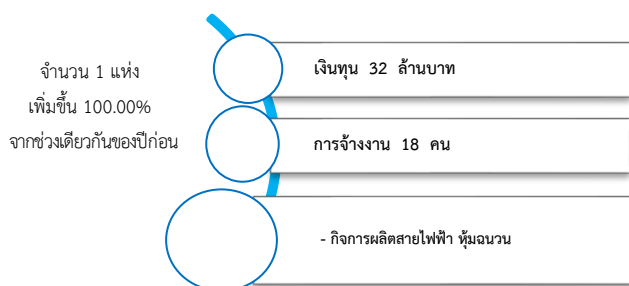
ที่มา : กองวิจัยและพัฒนา สำนักงานประกันสังคม (www.sso.go.th)

## จำนวนแรงงานต่างด้าวในระบบประกันสังคมคงเหลือ

- สถานประกอบการ จำนวน 629 แห่ง
- ผู้ประกันตน จำนวน 6,126 คน

ที่มา : สำนักงานประกันสังคมจังหวัด

## 7. โรงงานอุตสาหกรรมที่ได้รับอนุญาตให้ประกอบกิจการใหม่



ที่มา : กรมโรงงานอุตสาหกรรม