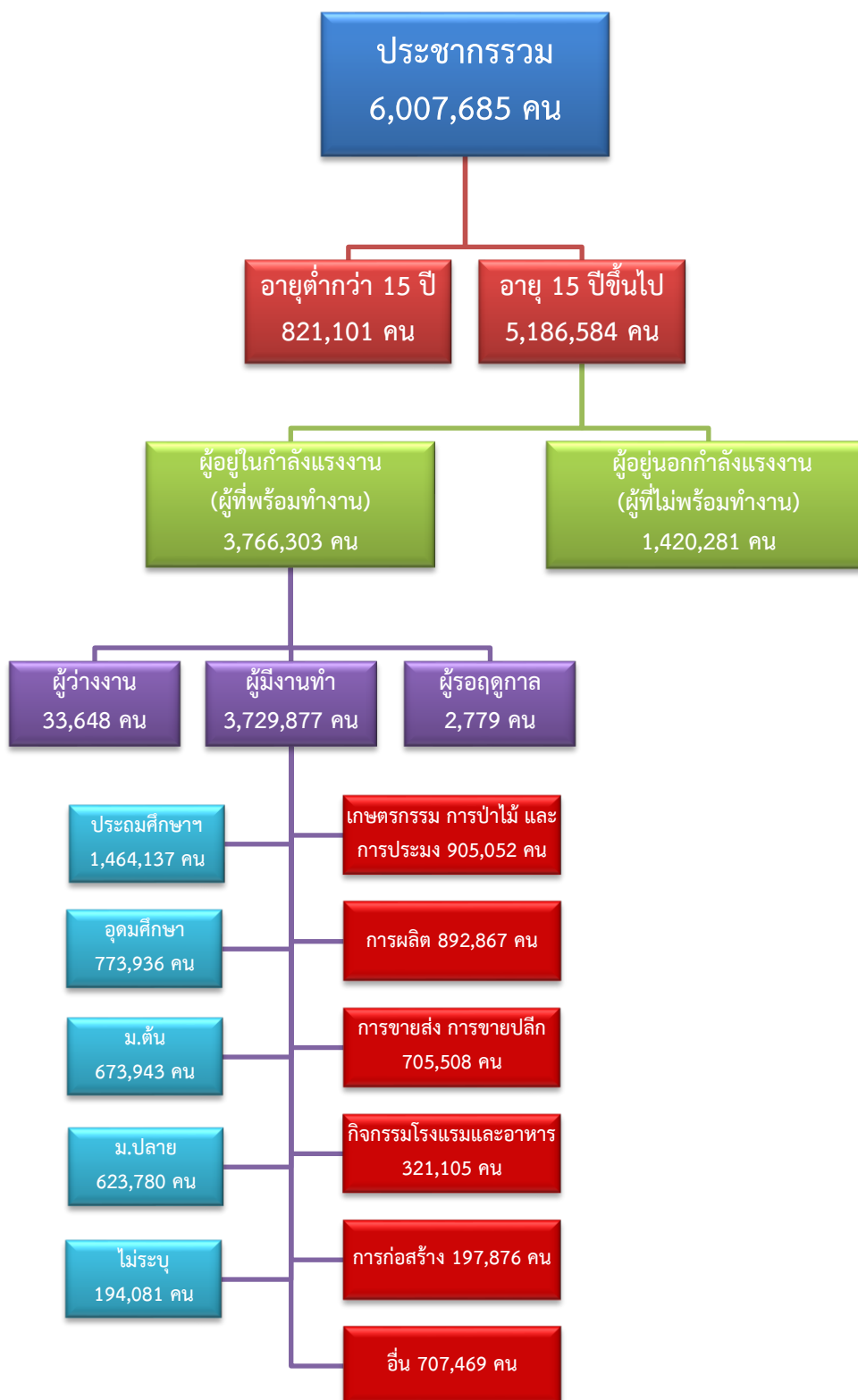


ข้อมูลสถานการณ์ด้านแรงงาน ภาคตะวันตก เดือนกันยายน 2566

1. ข้อมูลการทำงานของประชากร ไตรมาส 2/2566



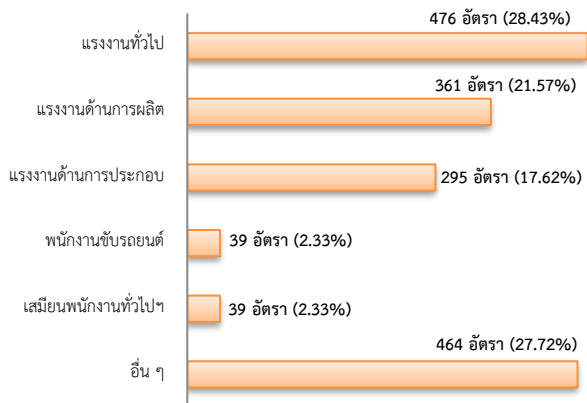
ที่มา : สำนักงานสถิติแห่งชาติ

2. การให้บริการจัดหางานของรัฐ

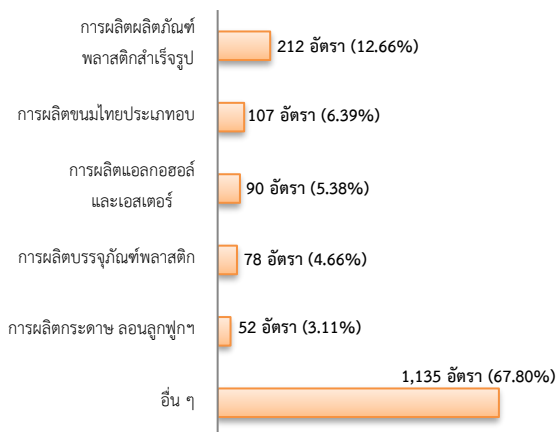
ตำแหน่งงาน 1,674 อัตรา

- เพิ่มขึ้น 2.39% จากเดือนที่ผ่านมา
- ลดลง 52.19% จากช่วงเดียวกันของปีก่อน

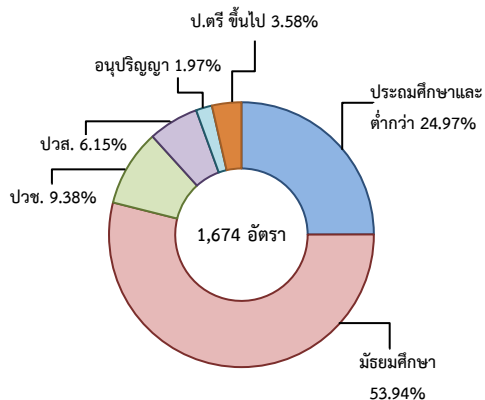
จำแนกตามประเภทอาชีพ 5 อันดับแรก



จำแนกตามประเภทอุตสาหกรรม 5 อันดับแรก



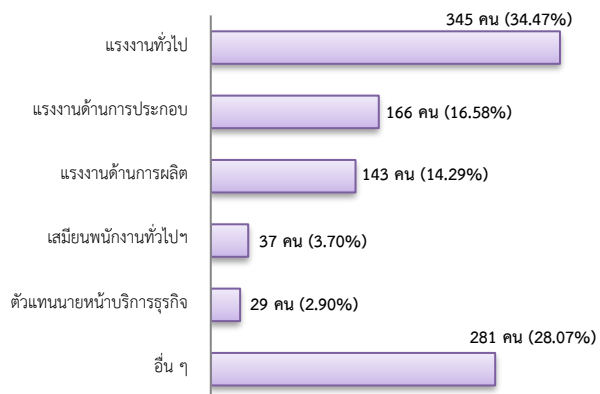
จำแนกตามระดับการศึกษา



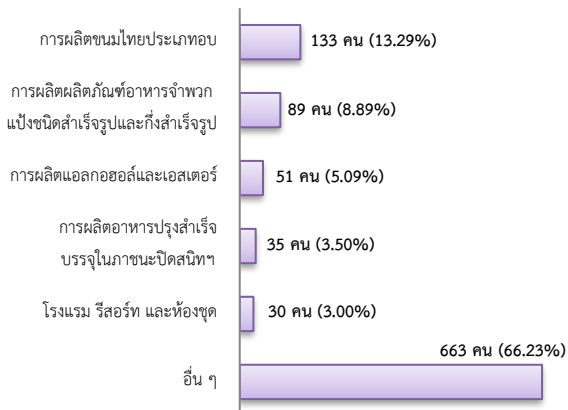
การบรรจุงาน 1,001 คน

- ลดลง 23.53% จากเดือนที่ผ่านมา
- ลดลง 9.33% จากช่วงเดียวกันของปีก่อน

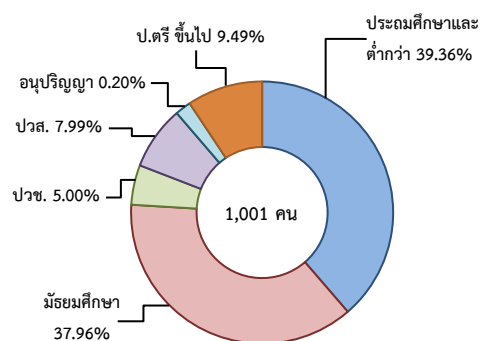
จำแนกตามประเภทอาชีพ 5 อันดับแรก



จำแนกตามประเภทอุตสาหกรรม 5 อันดับแรก



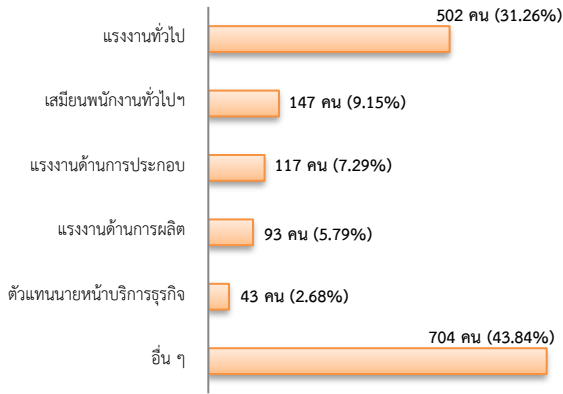
จำแนกตามระดับการศึกษา



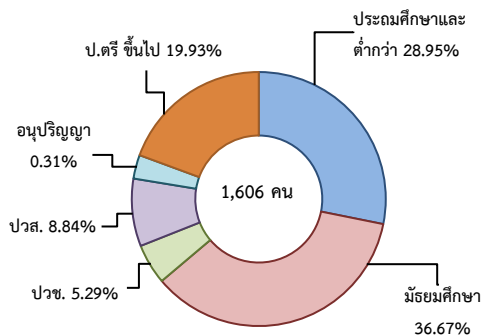
ผู้สมัครงาน (รวมทุกการให้บริการ) 1,606 คน

- ลดลง 13.05% จากเดือนที่ผ่านมา
- เพิ่มขึ้น 19.41% จากช่วงเดียวกันของปีก่อน

จำแนกตามประเภทอาชีพ 5 อันดับแรก



จำแนกตามระดับการศึกษา



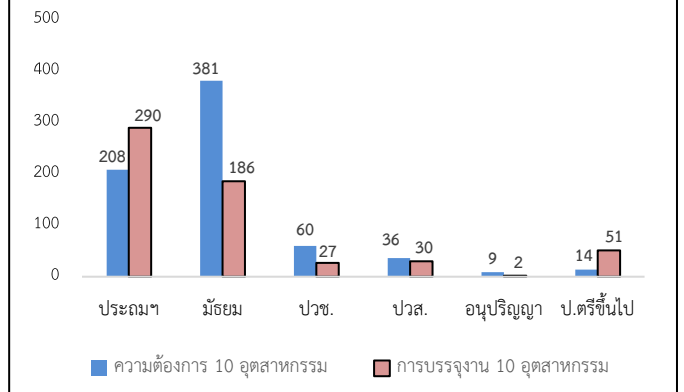
ความต้องการแรงงานใน 10 อุตสาหกรรมเป้าหมาย มีจำนวน 717 อัตรา

- เพิ่มขึ้น 3.46% จากเดือนที่ผ่านมา
- ลดลง 62.73% จากช่วงเดียวกันของปีก่อน

10 อุตสาหกรรมเป้าหมาย ความต้องการแรงงาน เปรียบเทียบกับการบรรจุงาน

10 อุตสาหกรรมเป้าหมาย	ความต้องการ การแรงงาน	การบรรจุงาน
- ยานยนต์สมัยใหม่	0.70	1.88
- อิเล็กทรอนิกส์อัจฉริยะ	0.42	0.68
- การท่องเที่ยวกลุ่มรายได้ดี	8.23	5.63
- การเกษตรและเทคโนโลยีชีวภาพ	4.60	1.71
- การแปรรูปอาหาร	64.71	76.28
- หุ่นยนต์เพื่อการอุตสาหกรรม	0.00	0.00
- การบินและโลจิสติกส์	7.25	2.90
- เชื้อเพลิงชีวภาพและเคมีชีวภาพ	12.55	8.70
- ดิจิทัล	0.28	0.51
- การแพทย์ครบวงจร	1.26	1.71
รวม	100.00	100.00

จำแนกตามระดับการศึกษาของ 10 อุตสาหกรรม



ที่มา : ระบบให้บริการประชาชน (e-service.doe.go.th) ผ่านระบบ Single Sign On ของกรมการจัดหางาน

3. การเดินทางไปทำงานในต่างประเทศ จำนวน 134 คน

- เพิ่มขึ้น 12.61% จากเดือนที่ผ่านมา
- เพิ่มขึ้น 8.06% จากช่วงเดียวกันของปีก่อน

จำแนกตามประเภทการเดินทาง	จำนวน	ร้อยละ
- เดินทางด้วยตนเอง	12	8.96
- กรมการจัดหางานจัดส่ง	11	8.21
- นายจ้างพาลูกจ้างไปทำงาน	13	9.70
- นายจ้างส่งลูกจ้างไปฝึกงาน	5	3.73
- บริษัทจัดหางานจัดส่ง	18	13.43
- RE-ENTRY	75	55.97
รวม	134	100.00

ที่มา : กองบริหารแรงงานไทยไปต่างประเทศ

4. การทำงานของคนต่างด้าวคงเหลือ

จำนวน 478,695 คน

- ลดลง 1.55% จากเดือนที่ผ่านมา
- เพิ่มขึ้น 0.29% จากช่วงเดียวกันของปีก่อน

จำแนกตามการอนุญาต ดังนี้

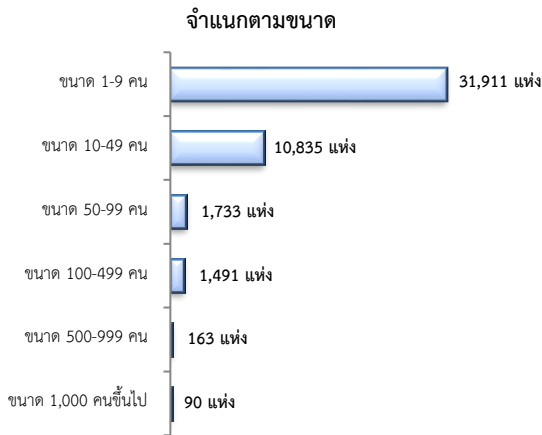
- ทั่วไป 5,201 คน
- นำเข้าตาม MOU 106,337 คน
- ส่งเสริมการลงทุน (BOI) 309 คน
- ชนกลุ่มน้อย 12,919 คน
- มติครม.วันที่ 7 ก.พ. 2566 353,929 คน

ที่มา : สำนักบริหารแรงงานต่างด้าว

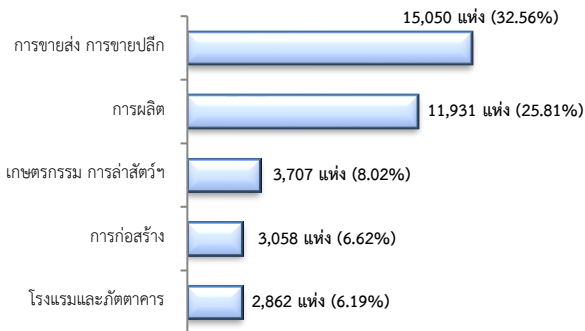
5. จำนวนสถานประกอบการและลูกจ้างคงเหลือ

สถานประกอบการ 46,223 แห่ง

- เพิ่มขึ้น 0.27% จากเดือนที่ผ่านมา
- เพิ่มขึ้น 3.15% จากช่วงเดียวกันของปีก่อน

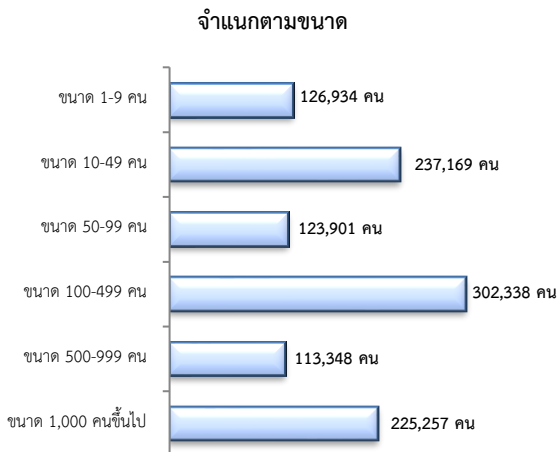


สถานประกอบการ ตามประเภทอุตสาหกรรม 5 อันดับแรก



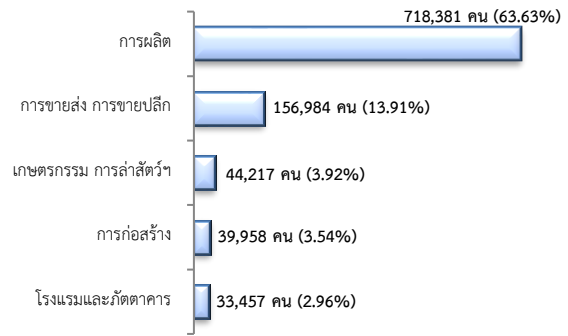
จำนวนลูกจ้าง 1,128,947 คน

- ลดลง 0.11% จากเดือนที่ผ่านมา
- เพิ่มขึ้น 5.75% จากช่วงเดียวกันของปีก่อน



จำนวนลูกจ้าง

ตามประเภทอุตสาหกรรม 5 อันดับแรก



ที่มา : สำนักงานสวัสดิการและคุ้มครองแรงงานจังหวัด

6. สถานประกอบการในระบบประกันสังคมคงเหลือ

สถานประกอบการ 43,274 แห่ง

- เพิ่มขึ้น 0.23% จากเดือนที่ผ่านมา
- เพิ่มขึ้น 1.63% จากช่วงเดียวกันของปีก่อน

ผู้ประกันตน 2,760,733 คน

- เพิ่มขึ้น 0.20% จากเดือนที่ผ่านมา
- เพิ่มขึ้น 1.25% จากช่วงเดียวกันปีก่อน

มาตรา	ส.ค.	ก.ย.	ก.ย.	ช่วงเดียวกัน เดือนก่อน	ช่วงเดียวกัน ปีก่อน
	66	65	66		
ม.33 (คน)	1,127,189	1,096,057	1,133,316	0.54	3.40
ม.39 (คน)	144,286	152,212	143,284	-0.69	-5.87
ม.40 (คน)	1,483,847	1,478,252	1,484,133	0.02	0.40

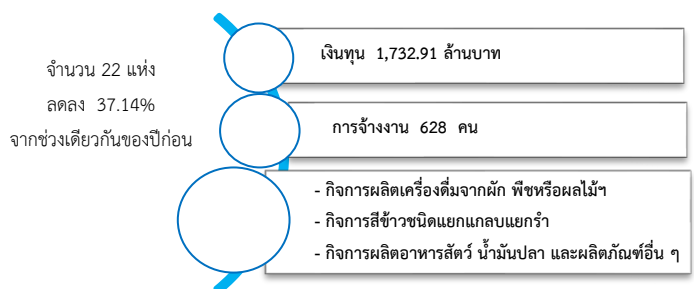
ที่มา : กองวิจัยและพัฒนา สำนักงานประกันสังคม (www.sso.go.th)

จำนวนแรงงานต่างด้าวในระบบประกันสังคมคงเหลือ

- สถานประกอบการ จำนวน 13,036 แห่ง
- ผู้ประกันตน จำนวน 356,341 คน

ที่มา : สำนักงานประกันสังคมจังหวัด

7. โรงงานอุตสาหกรรมที่ได้รับอนุญาตให้ประกอบกิจการใหม่



ที่มา : กรมโรงงานอุตสาหกรรม