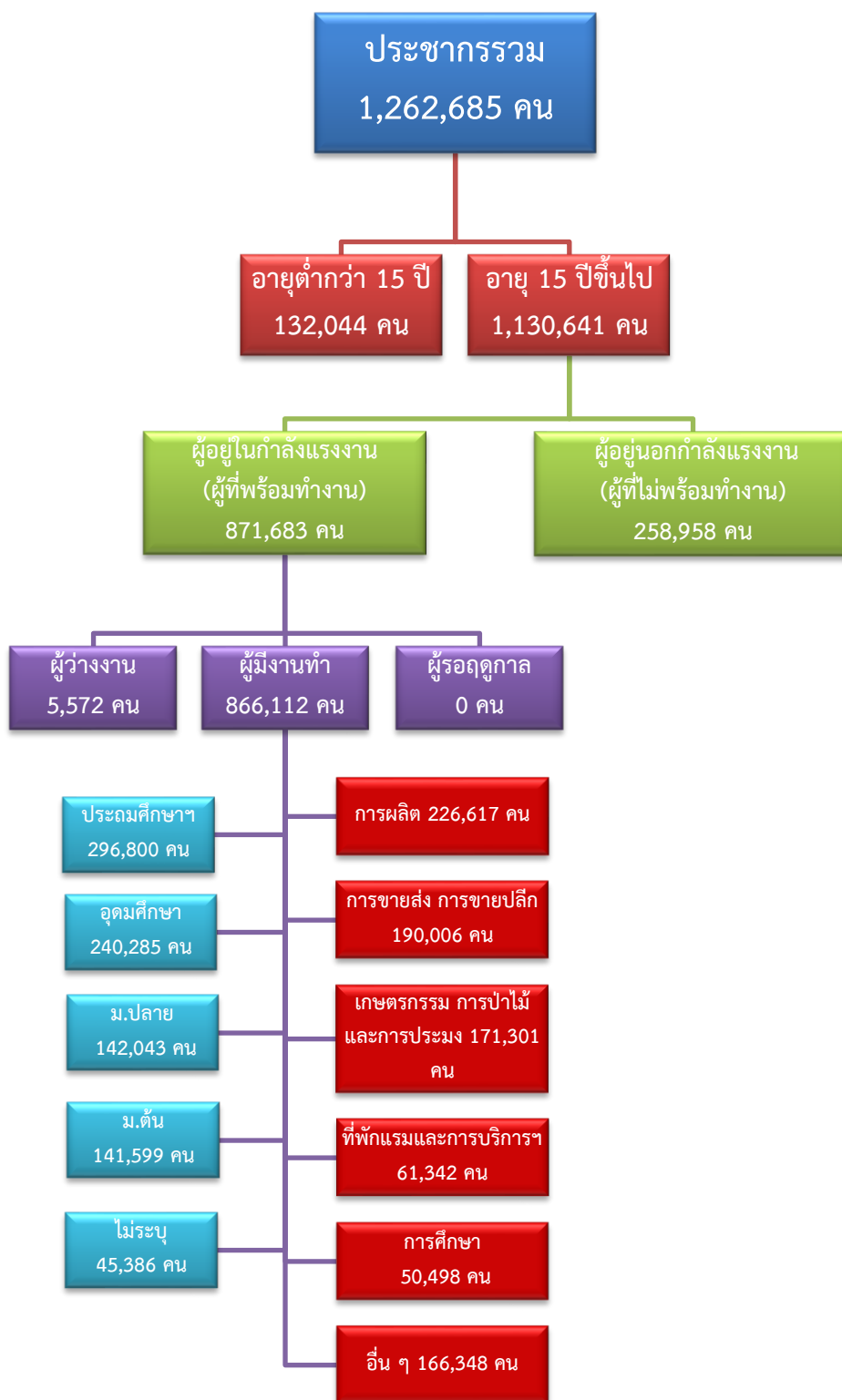


ข้อมูลสถานการณ์ด้านแรงงาน จังหวัดนครปฐม เดือนกุมภาพันธ์ 2567

1. ข้อมูลการทำงานของประชากร ไตรมาส 4/2566



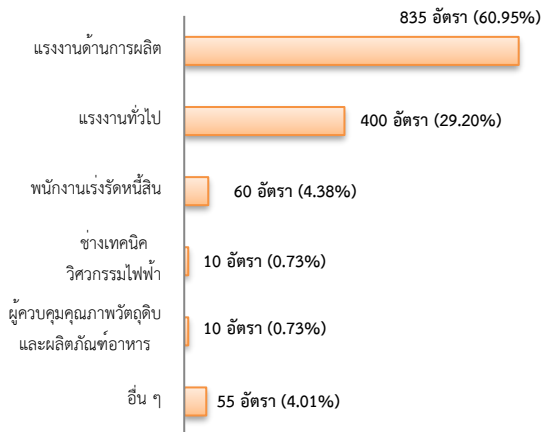
ที่มา : สำนักงานสถิติแห่งชาติ

2. การให้บริการจัดหางานของรัฐ

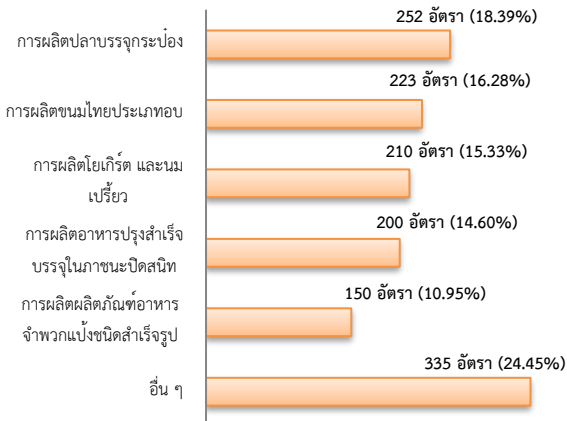
ตำแหน่งงาน 1,370 อัตรา

- ลดลง 29.85% จากเดือนที่ผ่านมา
- ลดลง 56.90% จากช่วงเดียวกันของปีก่อน

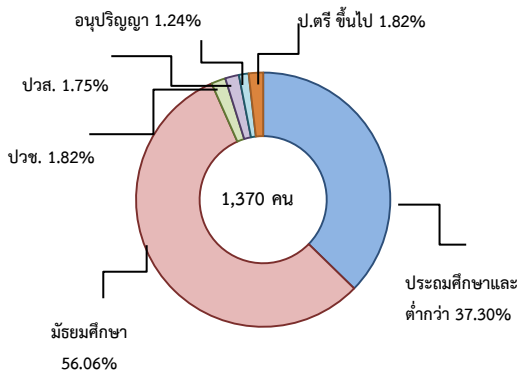
จำแนกตามประเภทอาชีพ 5 อันดับแรก



จำแนกตามประเภทอุตสาหกรรม 5 อันดับแรก



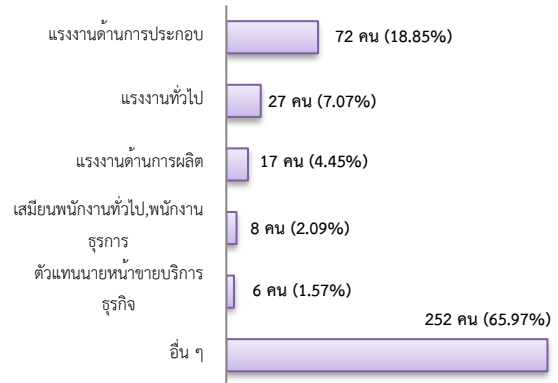
จำแนกตามระดับการศึกษา



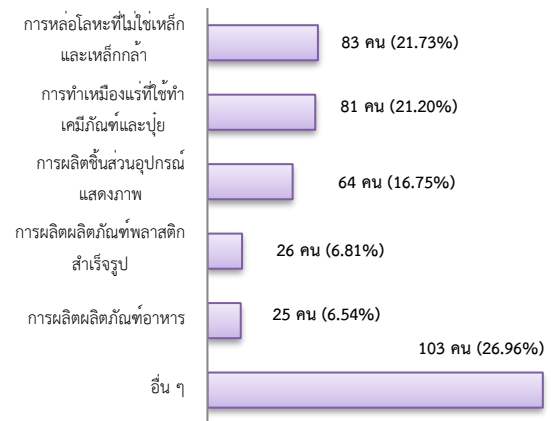
การบรรจุงาน 382 คน

- เพิ่มขึ้น 19.38% จากเดือนที่ผ่านมา
- เพิ่มขึ้น 0.53% จากช่วงเดียวกันของปีก่อน

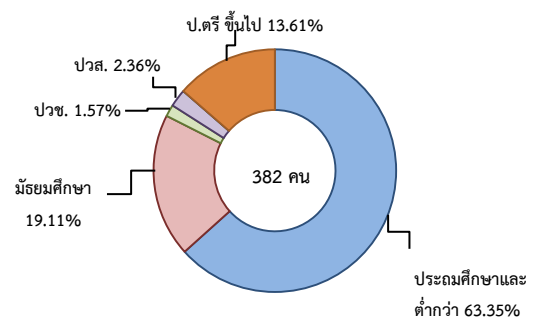
จำแนกตามประเภทอาชีพ 5 อันดับแรก



จำแนกตามประเภทอุตสาหกรรม 5 อันดับแรก



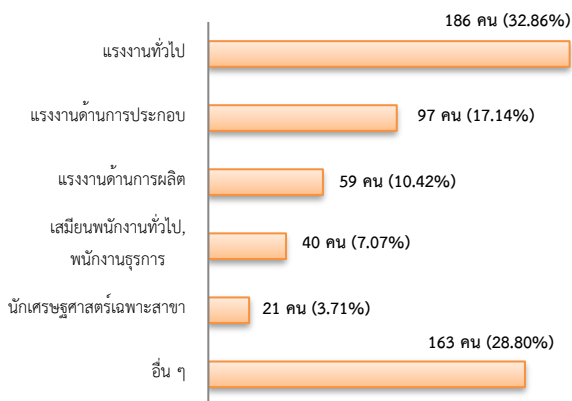
จำแนกตามระดับการศึกษา



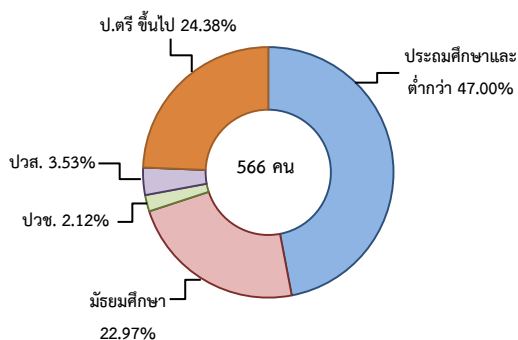
ผู้สมัครงาน (รวมทุกการให้บริการ) 566 คน

- เพิ่มขึ้น 32.55% จากเดือนที่ผ่านมา
- ลดลง 7.06% จากช่วงเดียวกันของปีก่อน

จำแนกตามประเภทอาชีพ 5 อันดับแรก



จำแนกตามระดับการศึกษา



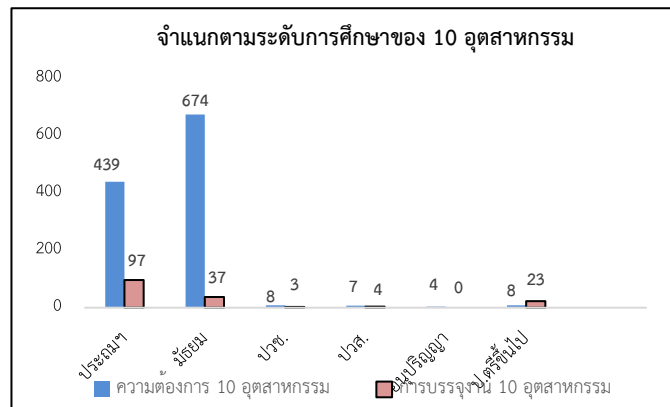
ความต้องการแรงงานใน 10 อุตสาหกรรมเป้าหมาย

มีจำนวน 1,140 อัตรา

- เพิ่มขึ้น 19.37% จากเดือนที่ผ่านมา
- ลดลง 29.67% จากช่วงเดียวกันของปีก่อน

10 อุตสาหกรรมเป้าหมาย ความต้องการแรงงานเปรียบเทียบกับการบรรจุงาน

10 อุตสาหกรรมเป้าหมาย	ความต้องการแรงงาน	การบรรจุงาน
- ยานยนต์สมัยใหม่	0.00	0.00
- อิเล็กทรอนิกส์อัจฉริยะ	0.09	39.02
- การท่องเที่ยวกลุ่มรายได้ดี	0.00	0.00
- การเกษตรและเทคโนโลยีชีวภาพ	0.18	5.49
- การแปรรูปอาหาร	90.96	43.90
- หุ่นยนต์เพื่อการอุตสาหกรรม	0.00	0.00
- การบินและโลจิสติกส์	0.00	0.00
- เชื้อเพลิงชีวภาพและเคมีชีวภาพ	0.00	1.83
- ดิจิทัล	0.00	9.76
- การแพทย์ครบวงจร	8.77	0.00
รวม	100.00	100.00



ที่มา : ระบบให้บริการประชาชน (e-service.doe.go.th) ผ่านระบบ Single Sign On ของกรมการจัดหางาน

3. การเดินทางไปทำงานในต่างประเทศ จำนวน 32 คน

- เพิ่มขึ้น ประมาณ 1 เท่า จากเดือนที่ผ่านมา
- ลดลง 13.51% จากช่วงเดียวกันของปีก่อน

จำแนกตามประเภทการเดินทาง	จำนวน	ร้อยละ
- เดินทางด้วยตนเอง	4	12.50
- กรมการจัดหางานจัดส่ง	1	3.13
- นายจ้างพาลูกจ้างไปทำงาน	3	9.38
- นายจ้างส่งลูกจ้างไปฝึกงาน	0	0.00
- บริษัทจัดหางานจัดส่ง	6	18.75
- จัดหางานปกติ (บจง.)	4	66.67
- จัดหางานเพื่อไปทำงานประจำเรือ (บจร.)	2	33.33
- RE-ENTRY	18	56.25
- RE-ENTRY	11	61.11
- VISA Re-Entry	7	38.89
รวม	32	100.00

ที่มา : กองบริหารแรงงานไทยไปต่างประเทศ

4. การทำงานของคนต่างด้าวคงเหลือ

จำนวน 120,859 คน

- ลดลง 2.63% จากเดือนที่ผ่านมา
- เพิ่มขึ้นประมาณ 1.5 เท่าจากช่วงเดียวกันของปีก่อน

จำแนกตามการอนุญาต ดังนี้

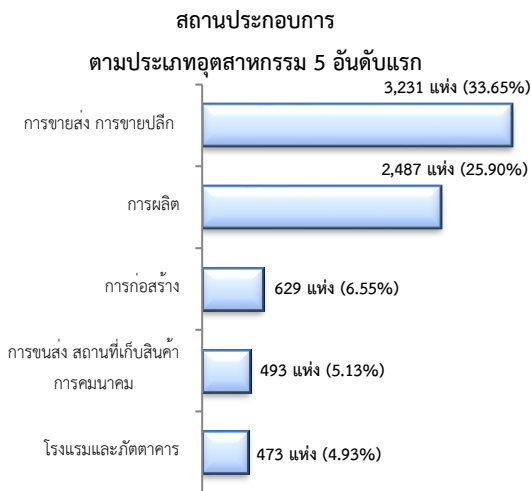
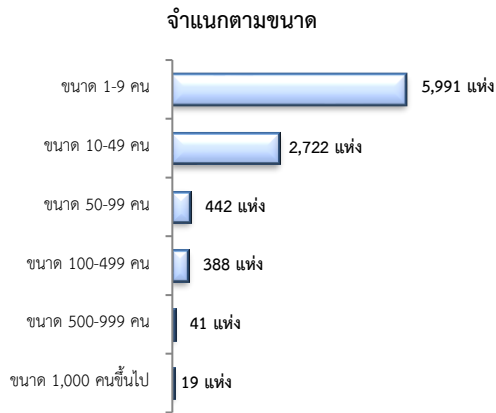
- ทั่วไป 1,285 คน
- นำเข้าตาม MOU 15,670 คน
- ส่งเสริมการลงทุน (BOI) 37 คน
- ชนกลุ่มน้อย 2,998 คน
- มติครม.วันที่ 7 ก.พ. 2566 67,655 คน
- มติครม.วันที่ 3 ต.ค. 2566 33,214 คน

ที่มา : สำนักงานบริหารแรงงานต่างด้าว

5. จำนวนสถานประกอบการและลูกจ้างคงเหลือ

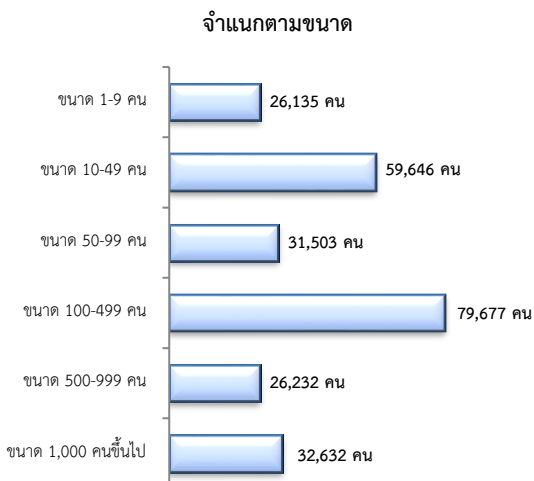
สถานประกอบการ 9,603 แห่ง

- เพิ่มขึ้น 2.50% จากเดือนที่ผ่านมา
- เพิ่มขึ้น 6.76% จากช่วงเดียวกันของปีก่อน

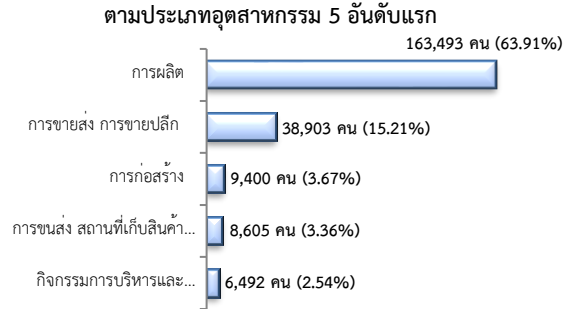


จำนวนลูกจ้าง 255,825 คน

- เพิ่มขึ้น 3.25% จากเดือนที่ผ่านมา
- เพิ่มขึ้น 5.27% จากช่วงเดียวกันของปีก่อน



จำนวนลูกจ้าง



ที่มา : สำนักงานสถิติการและคุ้มครองแรงงานจังหวัด

6. สถานประกอบการในระบบประกันสังคมคงเหลือ

สถานประกอบการ 10,395 แห่ง

- เพิ่มขึ้น 0.07% จากเดือนที่ผ่านมา
- เพิ่มขึ้น 1.69% จากช่วงเดียวกันของปีก่อน

ผู้ประกันตน 553,493 คน

- ลดลง 0.10% จากเดือนที่ผ่านมา
- เพิ่มขึ้น 0.40% จากช่วงเดียวกันของปีก่อน

มาตรา	ก.พ.	ม.ค.	ก.พ.	ช่วงเดียวกัน เดือนก่อน	ช่วงเดียวกัน ปีก่อน
ม.33 (คน)	66	67	67	-0.12	1.64
ม.39 (คน)	37,274	35,156	34,920	-0.67	-6.32
ม.40 (คน)	258,509	258,868	258,876	0.00	0.14

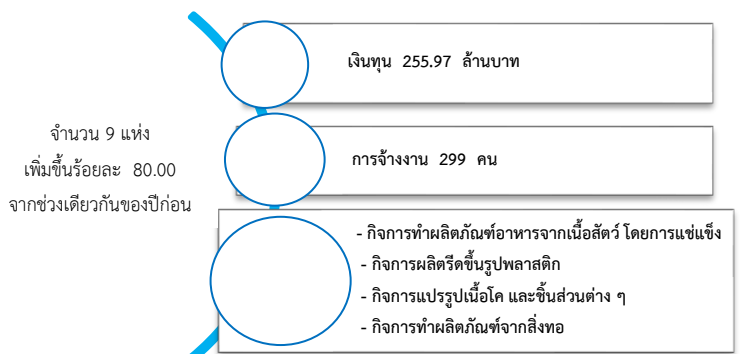
ที่มา : กองวิจัยและพัฒนา สำนักงานประกันสังคม (www.sso.go.th)

จำนวนแรงงานต่างด้าวในระบบประกันสังคมคงเหลือ

- สถานประกอบการ จำนวน 2,826 แห่ง
- ผู้ประกันตน จำนวน 65,917 คน

ที่มา : สำนักงานประกันสังคมจังหวัด

7. โรงงานอุตสาหกรรมที่ได้รับอนุญาตให้ประกอบกิจการใหม่



ที่มา : กรมโรงงานอุตสาหกรรม