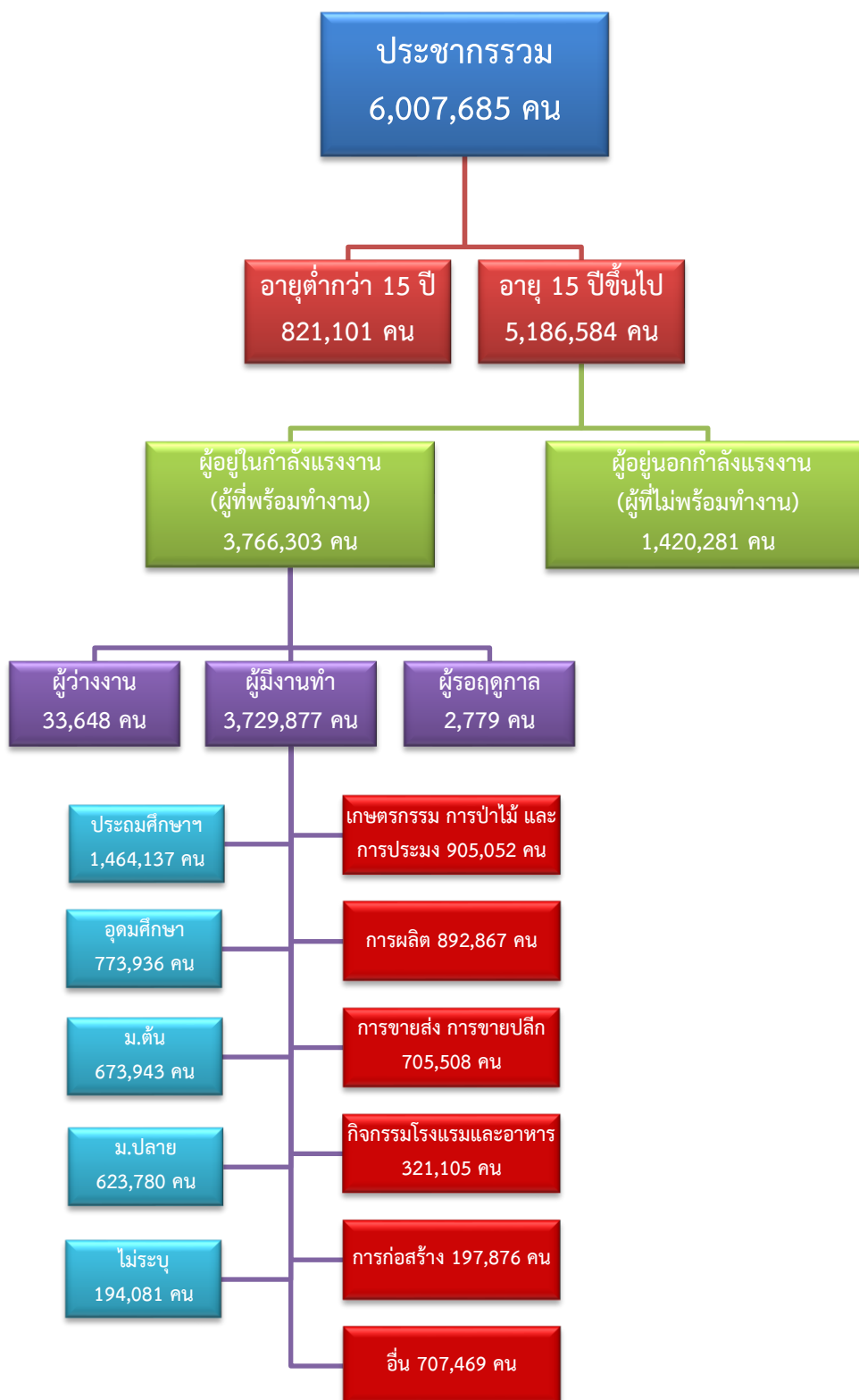


ข้อมูลสถานการณ์ด้านแรงงาน ภาคตะวันตก เดือนสิงหาคม 2566

1. ข้อมูลการทำงานของประชากร ไตรมาส 2/2566



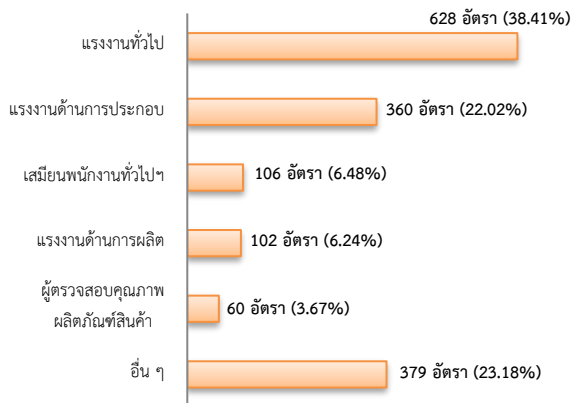
ที่มา : สำนักงานสถิติแห่งชาติ

2. การให้บริการจัดหางานของรัฐ

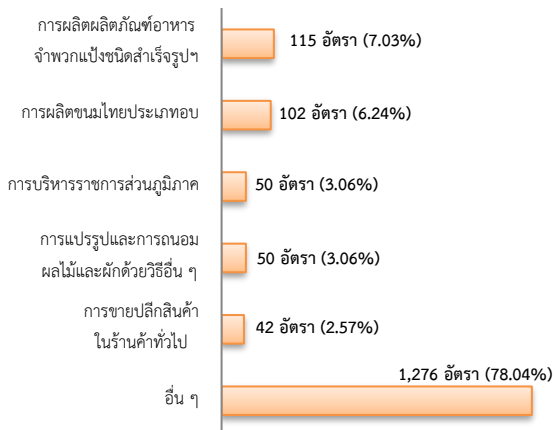
ตำแหน่งงาน 1,635 อัตรา

- ลดลง 26.05% จากเดือนที่ผ่านมา
- ลดลง 75.95% จากช่วงเดียวกันของปีก่อน

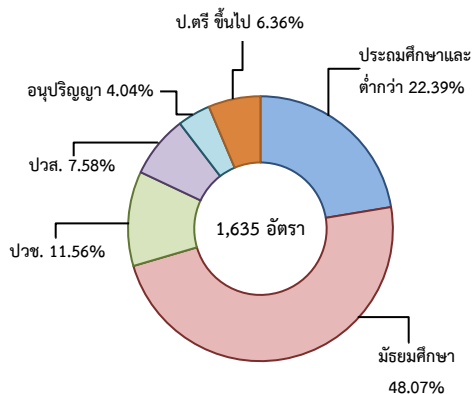
จำแนกตามประเภทอาชีพ 5 อันดับแรก



จำแนกตามประเภทอุตสาหกรรม 5 อันดับแรก



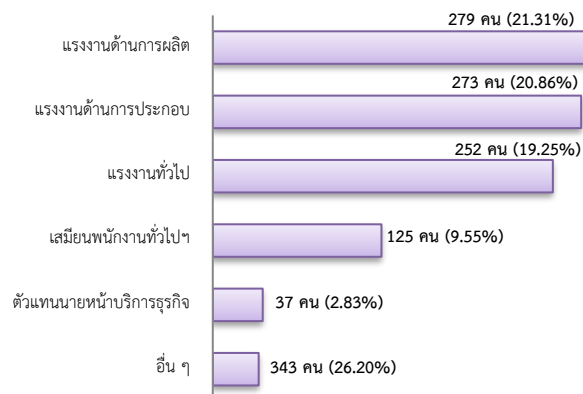
จำแนกตามระดับการศึกษา



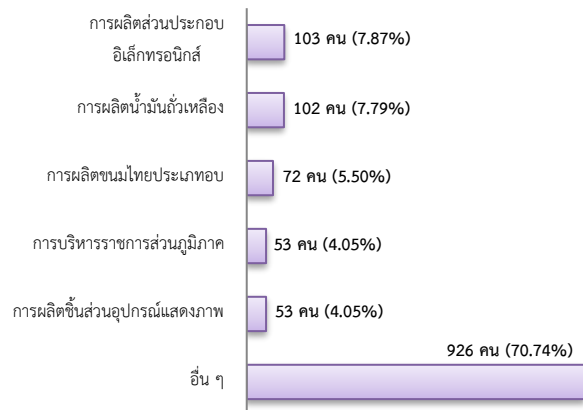
การบรรจุงาน 1,309 คน

- ลดลง 3.18% จากเดือนที่ผ่านมา
- ลดลง 48.73% จากช่วงเดียวกันของปีก่อน

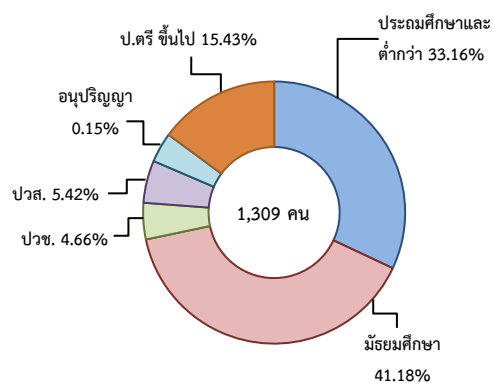
จำแนกตามประเภทอาชีพ 5 อันดับแรก



จำแนกตามประเภทอุตสาหกรรม 5 อันดับแรก



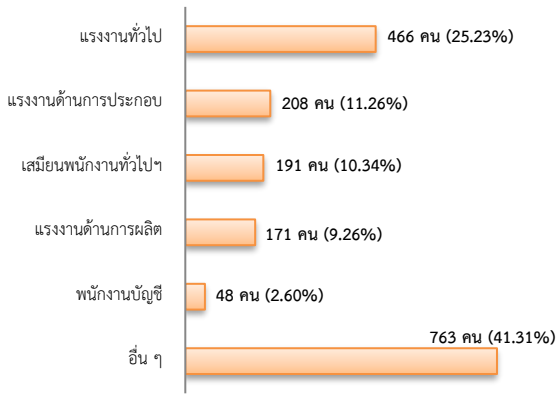
จำแนกตามระดับการศึกษา



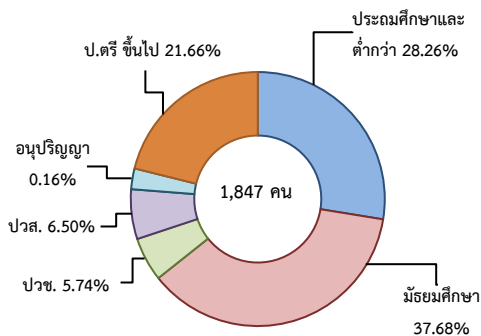
ผู้สมัครงาน (รวมทุกการให้บริการ) 1,847 คน

- ลดลง 5.33% จากเดือนที่ผ่านมา
- ลดลง 31.44% จากช่วงเดียวกันของปีก่อน

จำแนกตามประเภทอาชีพ 5 อันดับแรก



จำแนกตามระดับการศึกษา



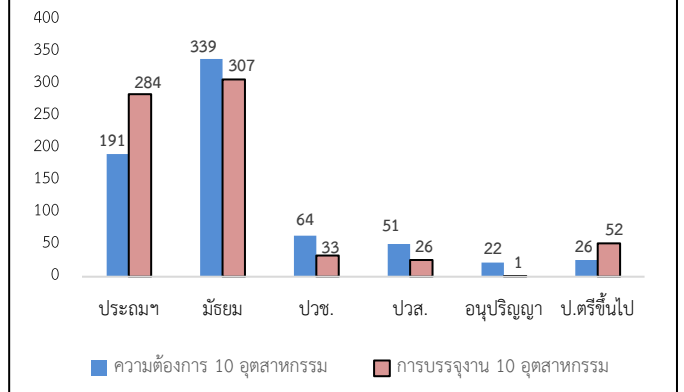
ความต้องการแรงงานใน 10 อุตสาหกรรมเป้าหมาย มีจำนวน 693 อัตรา

- ลดลง 40.92% จากเดือนที่ผ่านมา
- ลดลง 77.45% จากช่วงเดียวกันของปีก่อน

10 อุตสาหกรรมเป้าหมาย ความต้องการแรงงาน เปรียบเทียบกับการบรรจุงาน

10 อุตสาหกรรมเป้าหมาย	ความต้องการ การแรงงาน	การบรรจุงาน
- ยานยนต์สมัยใหม่	4.18	1.56
- อิเล็กทรอนิกส์อัจฉริยะ	0.72	22.48
- การท่องเที่ยวกลุ่มรายได้ดี	6.49	3.84
- การเกษตรและเทคโนโลยีชีวภาพ	3.90	0.71
- การแปรรูปอาหาร	74.89	57.47
- หุ่นยนต์เพื่อการอุตสาหกรรม	0.00	0.14
- การบินและโลจิสติกส์	5.48	3.56
- เชื้อเพลิงชีวภาพและเคมีชีวภาพ	0.00	5.97
- ดิจิทัล	0.43	0.14
- การแพทย์ครบวงจร	3.90	4.13
รวม	100.00	100.00

จำแนกตามระดับการศึกษาของ 10 อุตสาหกรรม



ที่มา : ระบบให้บริการประชาชน (e-service.doe.go.th) ผ่านระบบ Single Sign On ของกรมการจัดหางาน

3. การเดินทางไปทำงานในต่างประเทศ จำนวน 119 คน

- ลดลง 20.13% จากเดือนที่ผ่านมา
- เพิ่มขึ้น 4.39% จากช่วงเดียวกันของปีก่อน

จำแนกตามประเภทการเดินทาง	จำนวน	ร้อยละ
- เดินทางด้วยตนเอง	17	14.29
- กรมการจัดหางานจัดส่ง	6	5.04
- นายจ้างพาลูกจ้างไปทำงาน	12	10.08
- นายจ้างส่งลูกจ้างไปฝึกงาน	5	4.20
- บริษัทจัดหางานจัดส่ง	11	9.24
- RE-ENTRY	68	57.14
รวม	119	100.00

ที่มา : กองบริหารแรงงานไทยไปต่างประเทศ

4. การทำงานของคนต่างด้าวคงเหลือ

จำนวน 486,235 คน

- ลดลง 7.74% จากเดือนที่ผ่านมา
- เพิ่มขึ้น 6.12% จากช่วงเดียวกันของปีก่อน

จำแนกตามการอนุญาต ดังนี้

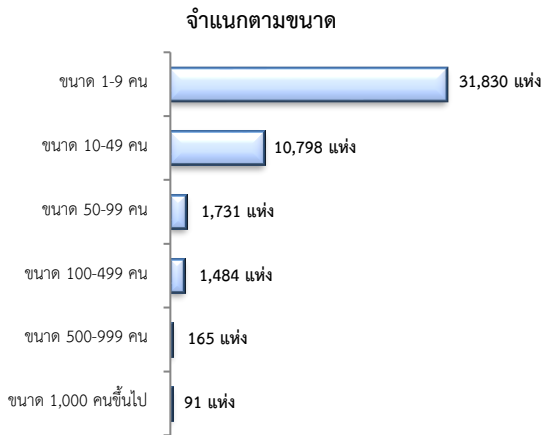
- ทั่วไป 5,032 คน
- นำเข้าตาม MOU 110,308 คน
- ส่งเสริมการลงทุน (BOI) 314 คน
- ชนกลุ่มน้อย 13,053 คน
- มติครม.วันที่ 7 ก.พ. 2566 357,528 คน

ที่มา : สำนักบริหารแรงงานต่างด้าว

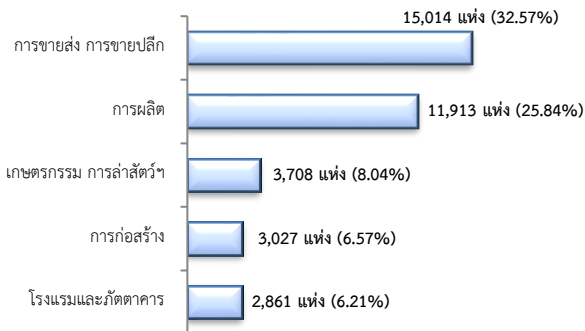
5. จำนวนสถานประกอบการและลูกจ้างคงเหลือ

สถานประกอบการ 46,099 แห่ง

- เพิ่มขึ้น 0.27% จากเดือนที่ผ่านมา
- เพิ่มขึ้น 3.20% จากช่วงเดียวกันของปีก่อน

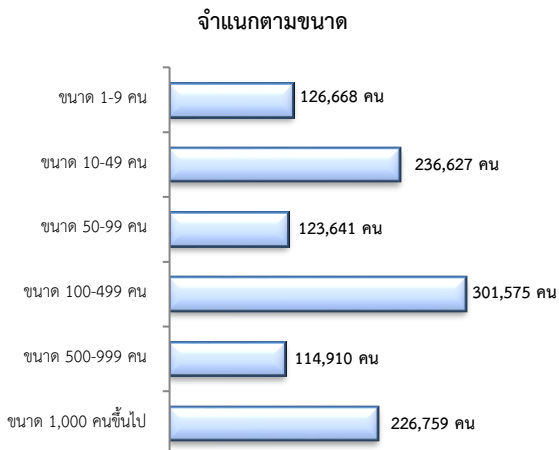


สถานประกอบการ ตามประเภทอุตสาหกรรม 5 อันดับแรก



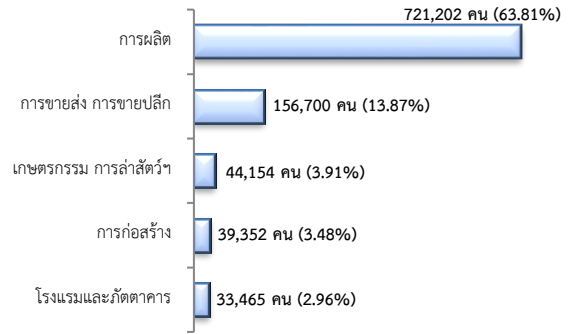
จำนวนลูกจ้าง 1,130,180 คน

- เพิ่มขึ้น 0.88% จากเดือนที่ผ่านมา
- เพิ่มขึ้น 6.05% จากช่วงเดียวกันของปีก่อน



จำนวนลูกจ้าง

ตามประเภทอุตสาหกรรม 5 อันดับแรก



ที่มา : สำนักงานสวัสดิการและคุ้มครองแรงงานจังหวัด

6. สถานประกอบการในระบบประกันสังคมคงเหลือ

สถานประกอบการ 43,175 แห่ง

- เพิ่มขึ้น 0.10% จากเดือนที่ผ่านมา
- เพิ่มขึ้น 1.52% จากช่วงเดียวกันของปีก่อน

ผู้ประกันตน 2,755,322 คน

- ลดลง จำนวน 10 คน จากเดือนที่ผ่านมา
- เพิ่มขึ้น 1.56% จากช่วงเดียวกันปีก่อน

มาตรา	ก.ค.	ส.ค.	ส.ค.	ช่วงเดียวกัน เดือนก่อน	ช่วงเดียวกัน ปีก่อน
	66	65	66		
ม.33 (คน)	1,126,603	1,083,195	1,127,189	0.05	4.06
ม.39 (คน)	145,337	152,286	144,286	-0.72	-5.25
ม.40 (คน)	1,483,392	1,477,527	1,483,847	0.03	0.43

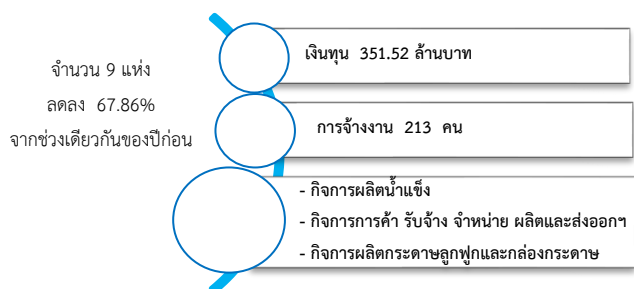
ที่มา : กองวิจัยและพัฒนา สำนักงานประกันสังคม (www.sso.go.th)

จำนวนแรงงานต่างด้าวในระบบประกันสังคมคงเหลือ

- สถานประกอบการ จำนวน 12,895 แห่ง
- ผู้ประกันตน จำนวน 348,924 คน

ที่มา : สำนักงานประกันสังคมจังหวัด

7. โรงงานอุตสาหกรรมที่ได้รับอนุญาตให้ประกอบกิจการใหม่



ที่มา : กรมโรงงานอุตสาหกรรม