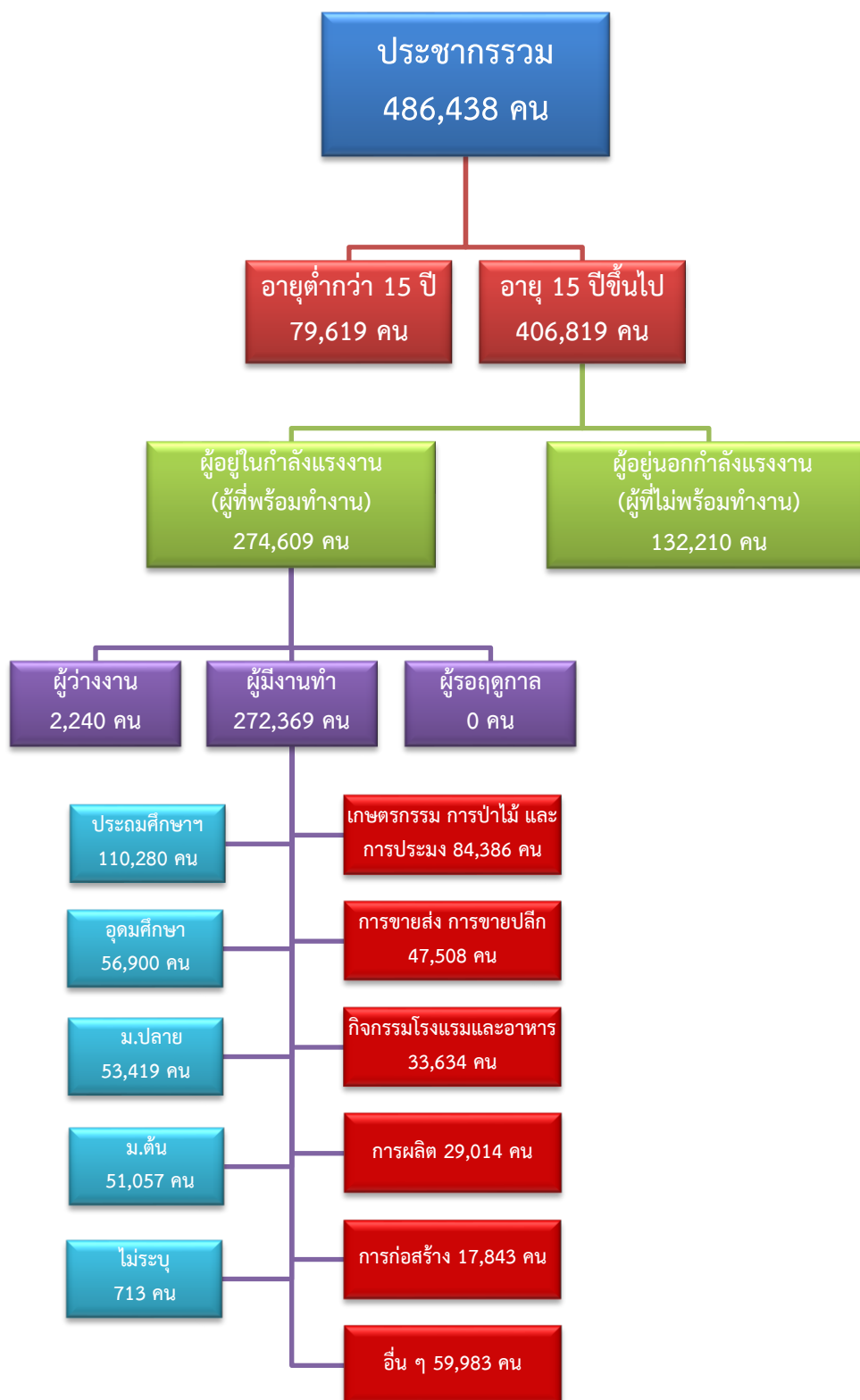


ข้อมูลสถานการณ์ด้านแรงงาน จังหวัดประจวบคีรีขันธ์ เดือนกันยายน 2566

1. ข้อมูลการทำงานของประชากร ไตรมาส 2/2566



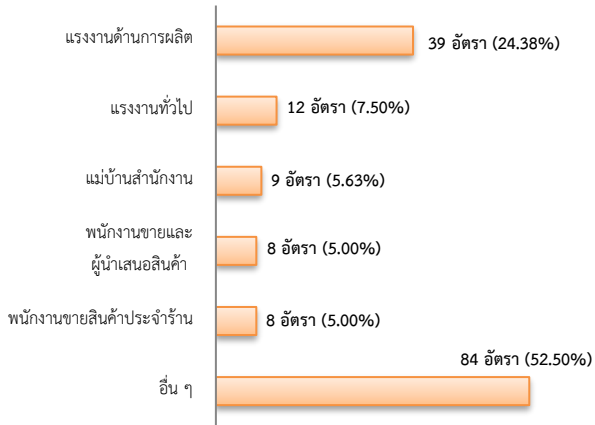
ที่มา : สำนักงานสถิติแห่งชาติ

2. การให้บริการจัดหางานของรัฐ

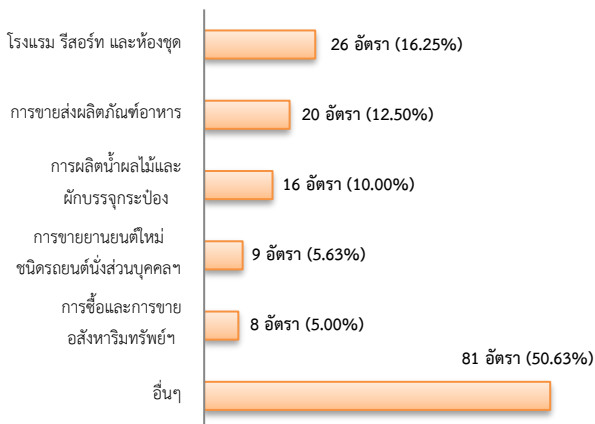
ตำแหน่งงาน 160 อัตรา

- ลดลง 15.79% จากเดือนที่ผ่านมา
- เพิ่มขึ้น 17.65% จากช่วงเดียวกันของปีก่อน

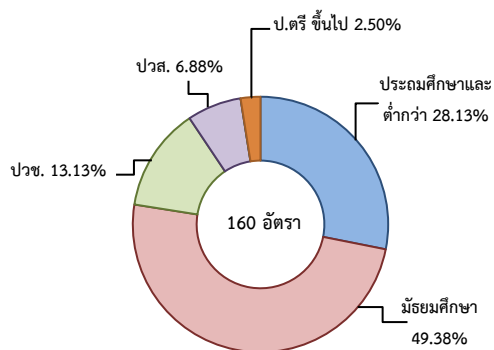
จำแนกตามประเภทอาชีพ 5 อันดับแรก



จำแนกตามประเภทอุตสาหกรรม 5 อันดับแรก



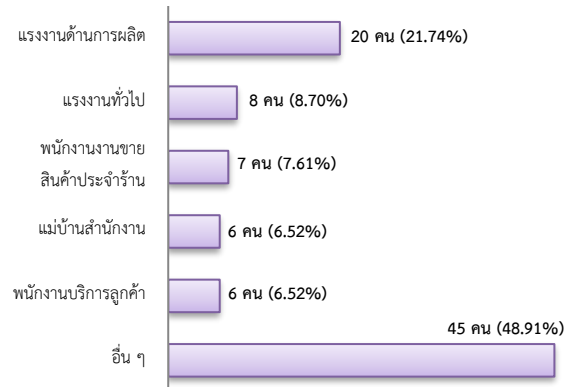
จำแนกตามระดับการศึกษา



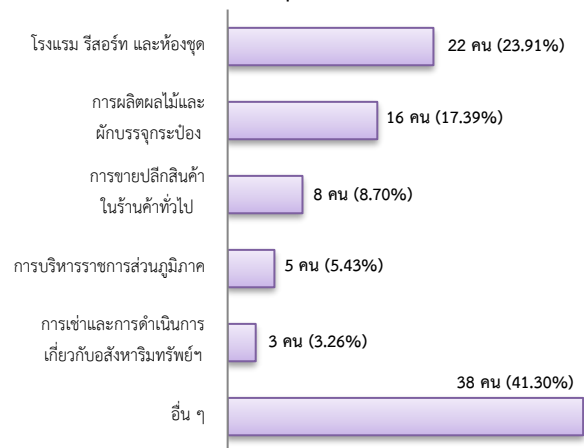
การบรรจุงาน 92 คน

- มีจำนวนเท่ากับเดือนที่ผ่านมา
- เพิ่มขึ้น 9.52% จากช่วงเดียวกันของปีก่อน

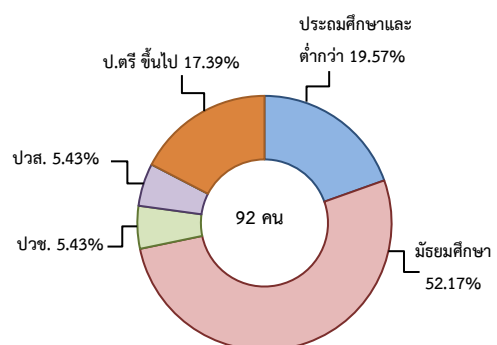
จำแนกตามประเภทอาชีพ 5 อันดับแรก



จำแนกตามประเภทอุตสาหกรรม 5 อันดับแรก



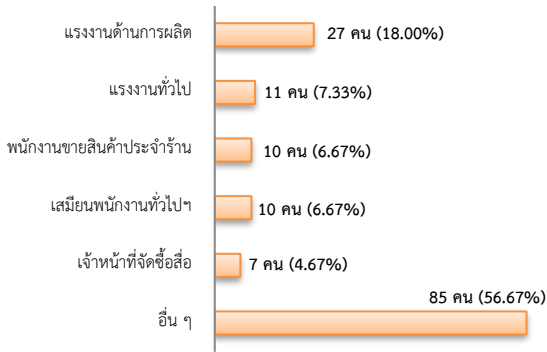
จำแนกตามระดับการศึกษา



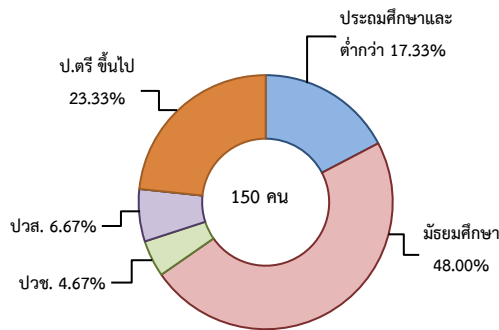
ผู้สมัครงาน (รวมทุกการให้บริการ) 150 คน

- เพิ่มขึ้น 0.67% จากเดือนที่ผ่านมา
- เพิ่มขึ้น 21.95% จากช่วงเดียวกันของปีก่อน

จำแนกตามประเภทอาชีพ 5 อันดับแรก



จำแนกตามระดับการศึกษา



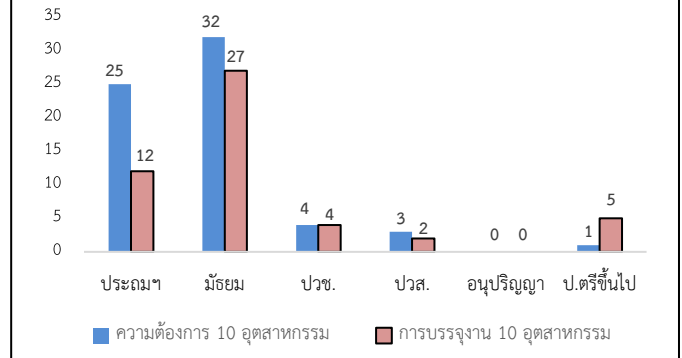
ความต้องการแรงงานใน 10 อุตสาหกรรมเป้าหมาย มีจำนวน 65 อัตรา

- ลดลง 44.44% จากเดือนที่ผ่านมา
- ลดลง 39.25% จากช่วงเดียวกันของปีก่อน

10 อุตสาหกรรมเป้าหมาย ความต้องการแรงงาน เปรียบเทียบกับการบรรจุงาน

10 อุตสาหกรรมเป้าหมาย	ความต้องการแรงงาน	การบรรจุงาน
- ยานยนต์สมัยใหม่	0.00	0.00
- อิเล็กทรอนิกส์อัจฉริยะ	0.00	0.00
- การท่องเที่ยวกลุ่มรายได้ดี	47.69	48.00
- การเกษตรและเทคโนโลยีชีวภาพ	1.54	0.00
- การแปรรูปอาหาร	38.46	44.00
- หุ่นยนต์เพื่อการอุตสาหกรรม	0.00	0.00
- การบินและโลจิสติกส์	10.77	2.00
- เชื้อเพลิงชีวภาพและเคมีชีวภาพ	0.00	0.00
- ดิจิทัล	1.54	4.00
- การแพทย์ครบวงจร	0.00	2.00
รวม	100.00	100.00

จำแนกตามระดับการศึกษาของ 10 อุตสาหกรรม



ที่มา : ระบบให้บริการประชาชน (e-service.doe.go.th) ผ่านระบบ Single Sign On ของกรมการจัดหางาน

3. การเดินทางไปทำงานในต่างประเทศ จำนวน 34 คน

- เพิ่มขึ้น ประมาณ 2 เท่า จากเดือนที่ผ่านมา
- เพิ่มขึ้น ประมาณ 2 เท่า จากช่วงเดียวกันของปีก่อน

จำแนกตามประเภทการเดินทาง	จำนวน	ร้อยละ
- เดินทางด้วยตนเอง	3	8.82
- กรมการจัดหางานจัดส่ง	1	2.94
- นายจ้างพาลูกจ้างไปทำงาน	0	0.00
- นายจ้างส่งลูกจ้างไปฝึกงาน	0	0.00
- บริษัทจัดหางานจัดส่ง	1	2.94
- RE-ENTRY	29	85.29
รวม	34	100.00

ที่มา : กองบริหารแรงงานไทยไปต่างประเทศ

4. การทำงานของคนต่างด้าวคงเหลือ

จำนวน 27,704 คน

- ลดลง 0.32% จากเดือนที่ผ่านมา
- เพิ่มขึ้น 1.85% จากช่วงเดียวกันของปีก่อน

จำแนกตามการอนุญาต ดังนี้

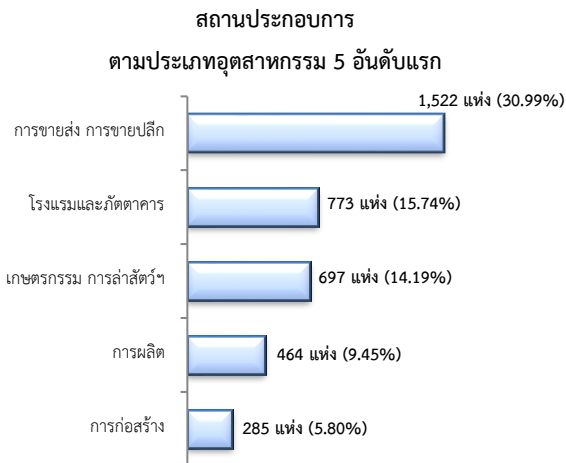
- ทั่วไป 791 คน
- นำเข้าตาม MOU 2,263 คน
- ส่งเสริมการลงทุน (BOI) 29 คน
- ชนกลุ่มน้อย 275 คน
- มติกรม.วันที่ 7 ก.พ. 2566 24,346 คน

ที่มา : สำนักบริหารแรงงานต่างด้าว

5. จำนวนสถานประกอบการและลูกจ้างคงเหลือ

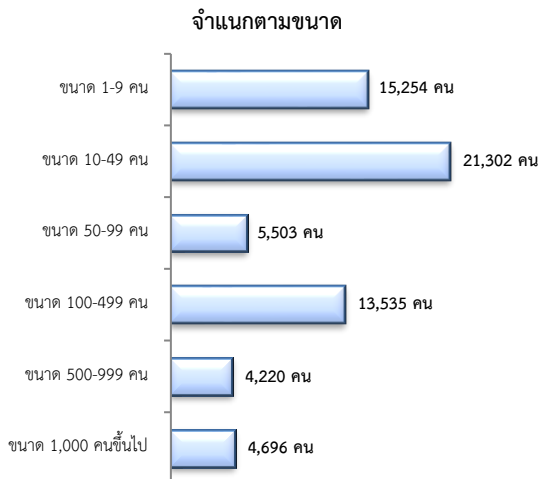
สถานประกอบการ 4,912 แห่ง

- เพิ่มขึ้น 0.35% จากเดือนที่ผ่านมา
- เพิ่มขึ้น 3.39% จากช่วงเดียวกันของปีก่อน



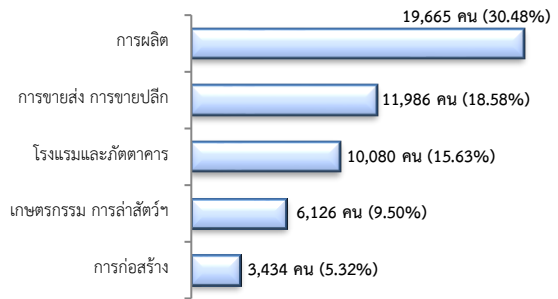
จำนวนลูกจ้าง 64,510 คน

- ลดลง 0.91% จากเดือนที่ผ่านมา
- เพิ่มขึ้น 1.77% จากช่วงเดียวกันของปีก่อน



จำนวนลูกจ้าง

ตามประเภทอุตสาหกรรม 5 อันดับแรก



ที่มา : สำนักงานสวัสดิการและคุ้มครองแรงงานจังหวัด

6. สถานประกอบการในระบบประกันสังคมคงเหลือ

สถานประกอบการ 3,797 แห่ง

- เพิ่มขึ้น 0.21% จากเดือนที่ผ่านมา
- เพิ่มขึ้น 3.94% จากช่วงเดียวกันของปีก่อน

ผู้ประกันตน 233,403 คน

- ลดลง 0.12% จากเดือนที่ผ่านมา
- เพิ่มขึ้น 0.17% จากช่วงเดียวกันของปีก่อน

มาตรา	ส.ค.	ก.ย.	ก.ย.	ช่วงเดียวกัน เดือนก่อน	ช่วงเดียวกัน ปีก่อน
	66	65	66		
ม.33 (คน)	60,199	59,490	59,939	-0.43	0.75
ม.39 (คน)	10,703	11,574	10,630	-0.68	-8.16
ม.40 (คน)	162,783	161,940	162,834	0.03	0.55

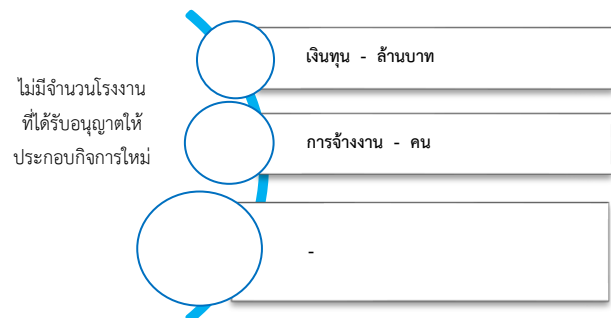
ที่มา : กองวิจัยและพัฒนา สำนักงานประกันสังคม (www.sso.go.th)

จำนวนแรงงานต่างด้าวในระบบประกันสังคมคงเหลือ

- สถานประกอบการ จำนวน 769 แห่ง
- ผู้ประกันตน จำนวน 10,053 คน

ที่มา : สำนักงานประกันสังคมจังหวัด

7. โรงงานอุตสาหกรรมที่ได้รับอนุญาตให้ประกอบกิจการใหม่



ที่มา : กรมโรงงานอุตสาหกรรม