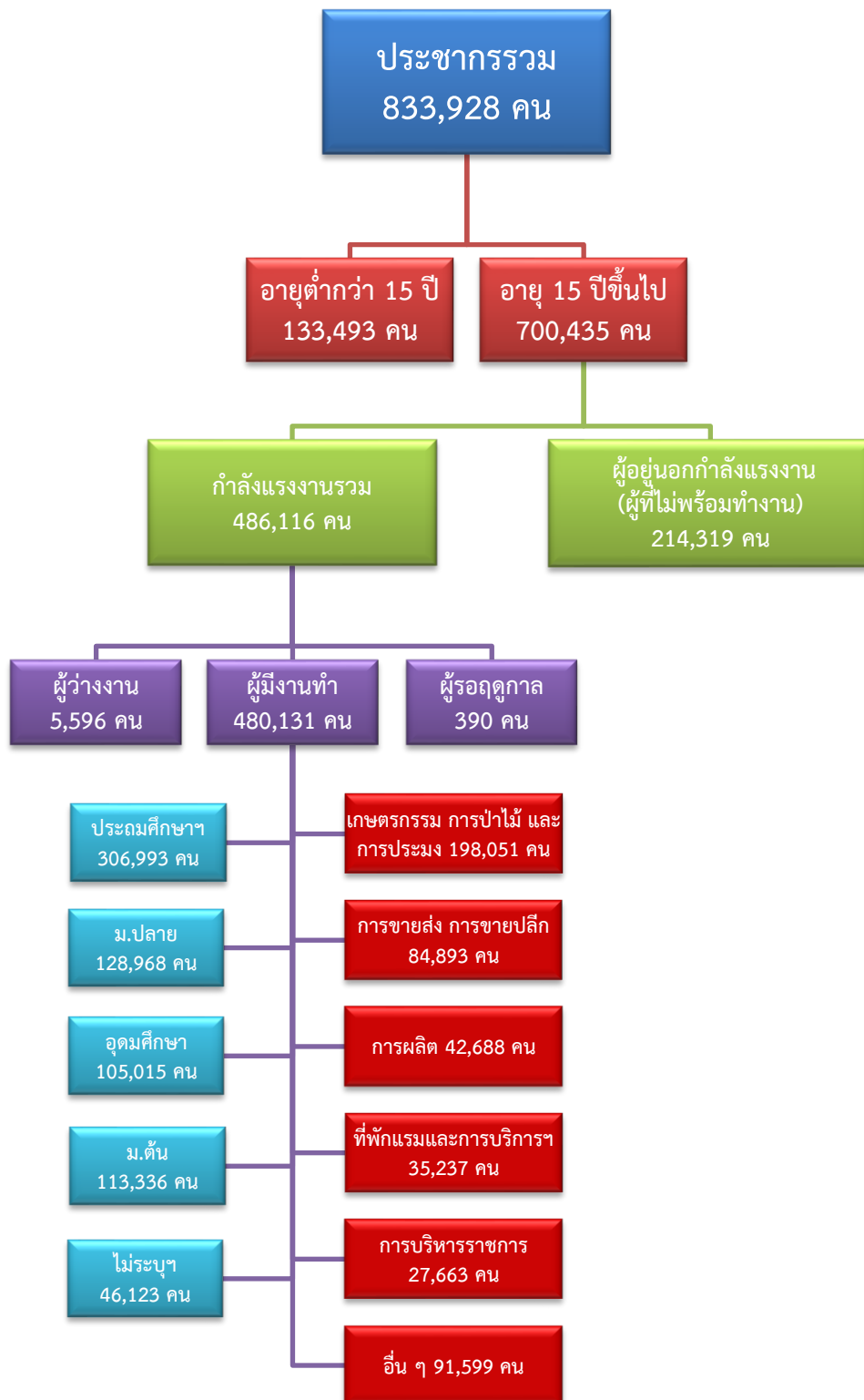


# ข้อมูลสถานการณ์ด้านแรงงาน จังหวัดกาญจนบุรี เดือนกันยายน 2567

## 1. ข้อมูลการทำงานของประชากร ไตรมาส 2/2567

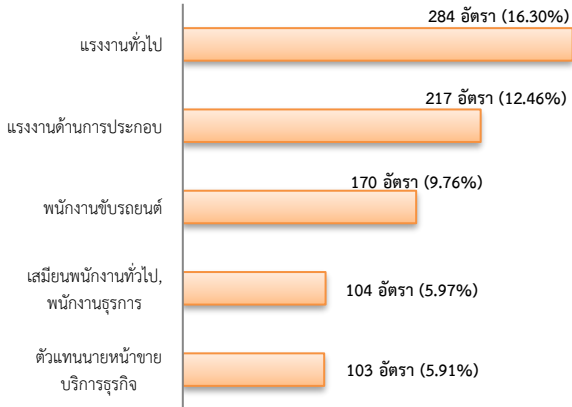


## 2. การให้บริการจัดหางานของรัฐ

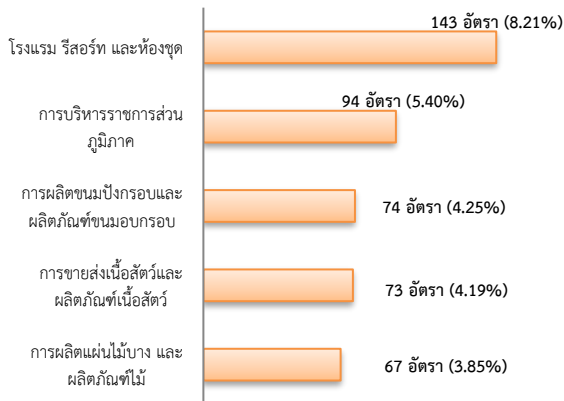
ตำแหน่งงาน 1,742 อัตรา

- ลดลง 9.22% จากเดือนที่ผ่านมา
- เพิ่มขึ้น ประมาณ 9 เท่าจากช่วงเดียวกันของปีก่อน

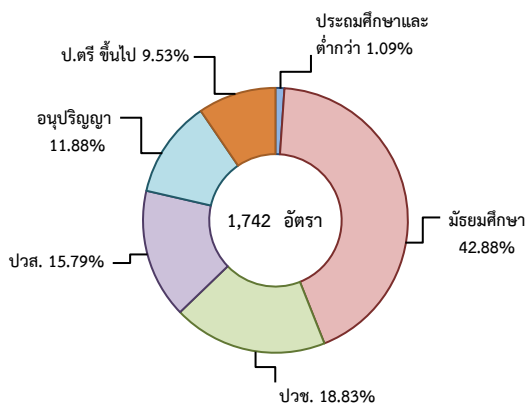
จำแนกตามประเภทอาชีพ 5 อันดับแรก



จำแนกตามประเภทอุตสาหกรรม 5 อันดับแรก



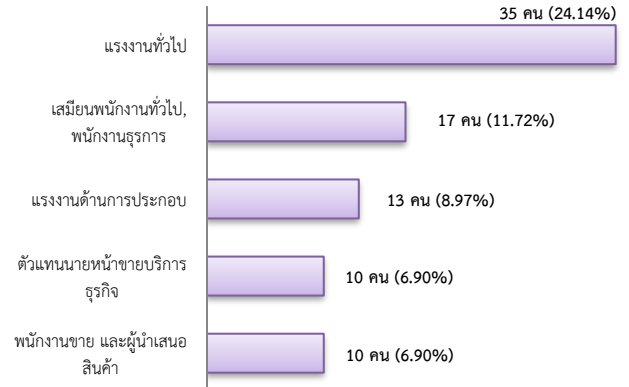
จำแนกตามระดับการศึกษา



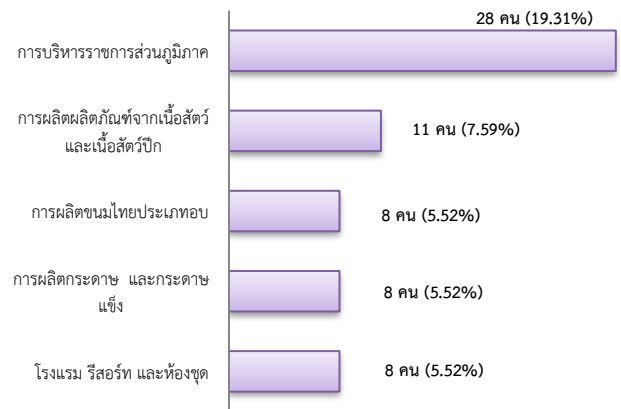
## การบรรจุงาน 145 คน

- ลดลง 33.18% จากเดือนที่ผ่านมา
- เพิ่มขึ้น 22.88% จากช่วงเดียวกันของปีก่อน

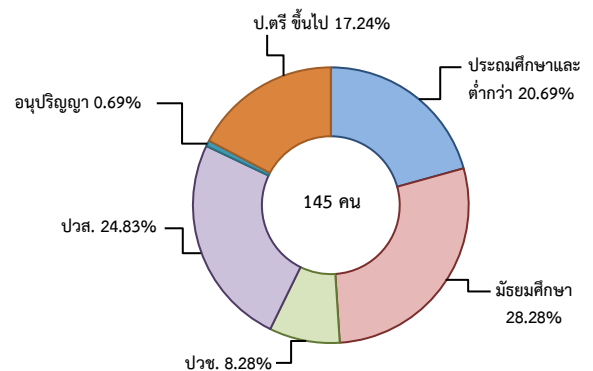
จำแนกตามประเภทอาชีพ 5 อันดับแรก



จำแนกตามประเภทอุตสาหกรรม 5 อันดับแรก



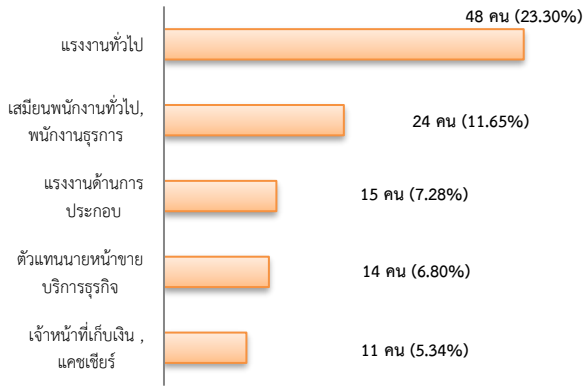
จำแนกตามระดับการศึกษา



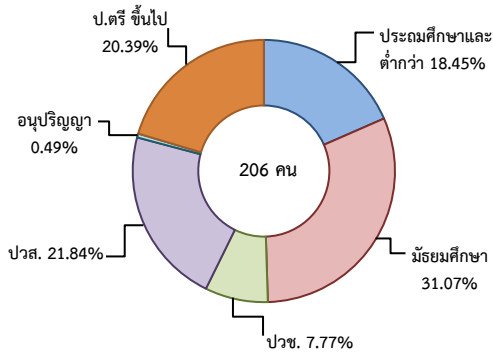
## ผู้สมัครงาน (รวมทุกการให้บริการ) 206 คน

- ลดลง 25.09% จากเดือนที่ผ่านมา
- เพิ่มขึ้น 1.98% จากช่วงเดียวกันของปีก่อน

จำแนกตามประเภทอาชีพ 5 อันดับแรก



จำแนกตามระดับการศึกษา



ความต้องการแรงงานใน 10 อุตสาหกรรมเป้าหมาย

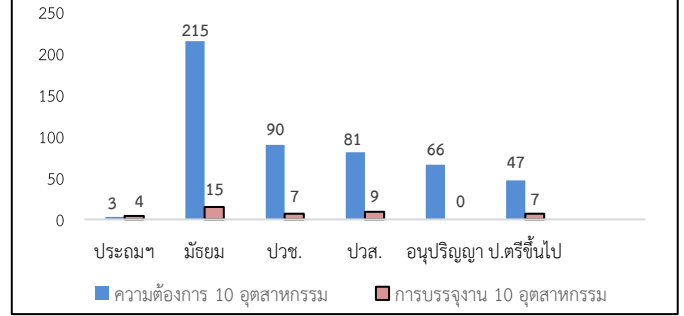
มีจำนวน 502 อัตรา

- ลดลง 19.42% จากเดือนที่ผ่านมา
- เพิ่มขึ้น ประมาณ 7 เท่าจากช่วงเดียวกันของปีก่อน

10 อุตสาหกรรมเป้าหมาย ความต้องการแรงงานเปรียบเทียบกับการบรรจุงาน

10 อุตสาหกรรมเป้าหมาย	ความต้องการแรงงาน	การบรรจุงาน
- ยานยนต์สมัยใหม่	0.00	0.00
- อิเล็กทรอนิกส์อัจฉริยะ	0.00	0.00
- การท่องเที่ยวกลุ่มรายได้ดี	38.65	28.57
- การเกษตรและเทคโนโลยีชีวภาพ	0.60	2.38
- การแปรรูปอาหาร	52.79	61.90
- หุ่นยนต์เพื่อการอุตสาหกรรม	0.00	0.00
- การบินและโลจิสติกส์	7.77	2.38
- เชื้อเพลิงชีวภาพและเคมีชีวภาพ	0.00	2.38
- ดิจิทัล	0.00	0.00
- การแพทย์ครบวงจร	0.20	2.38
<b>รวม</b>	<b>100.00</b>	<b>100.00</b>

จำแนกตามระดับการศึกษาของ 10 อุตสาหกรรม



ที่มา : ระบบให้บริการประชาชน (e-service.doe.go.th) ผ่านระบบ Single Sign On ของกรมการจัดหางาน

3. การเดินทางไปทำงานในต่างประเทศ จำนวน 20 คน

- เพิ่มขึ้น 50.00% จากเดือนที่ผ่านมา
- จำนวนเท่าเดิม จากช่วงเดียวกันของปีก่อน

จำแนกตามประเภทการเดินทาง	จำนวน	ร้อยละ
- เดินทางด้วยตนเอง	2	10.00
- กรมการจัดหางานจัดส่ง	1	5.00
- นายจ้างพาลูกจ้างไปทำงาน	1	5.00
- นายจ้างส่งลูกจ้างไปฝึกงาน	2	10.00
- บริษัทจัดหางานจัดส่ง	4	20.00
- จัดหางานปกติ (บจง.)	4	100.00
- จัดหางานเพื่อไปทำงานประจำเรือ (บจร.)	0	0.00
- RE-ENTRY	10	50.00
- RE-ENTRY	5	50.00
- VISA Re-Entry	5	50.00
<b>รวม</b>	<b>20</b>	<b>100.00</b>

ที่มา : กองบริหารแรงงานไทยไปต่างประเทศ

4. การทำงานของคนต่างด้าวคงเหลือ

จำนวน 41,875 คน

- เพิ่มขึ้น 0.98% จากเดือนที่ผ่านมา
- เพิ่มขึ้น 43.54% จากช่วงเดียวกันของปีก่อน

จำแนกตามการอนุญาต ดังนี้

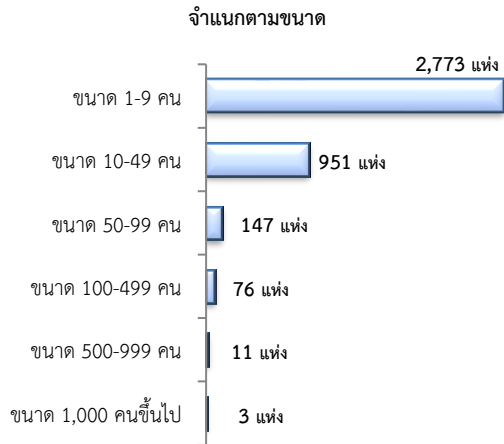
- ทั่วไป 232 คน
- นำเข้าตาม MOU 14,126 คน
- ส่งเสริมการลงทุน (BOI) 0 คน
- ชนกลุ่มน้อย 3,250 คน
- มติครม.วันที่ 7 ก.พ. 2566 16,560 คน
- มติครม.วันที่ 3 ต.ค. 2566 7,707 คน

ที่มา : สำนักบริหารแรงงานต่างด้าว

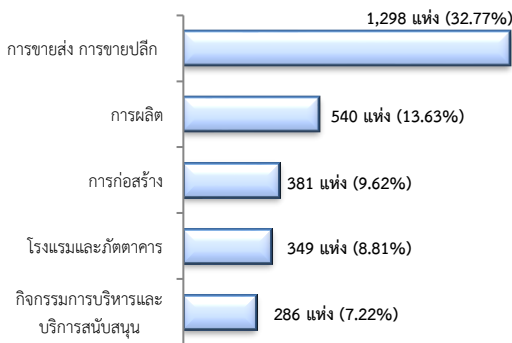
## 5. จำนวนสถานประกอบการและลูกจ้างคงเหลือ

### สถานประกอบการ 3,961 แห่ง

- ลดลง 0.88% จากเดือนที่ผ่านมา
- เพิ่มขึ้น 1.43% จากช่วงเดียวกันของปีก่อน

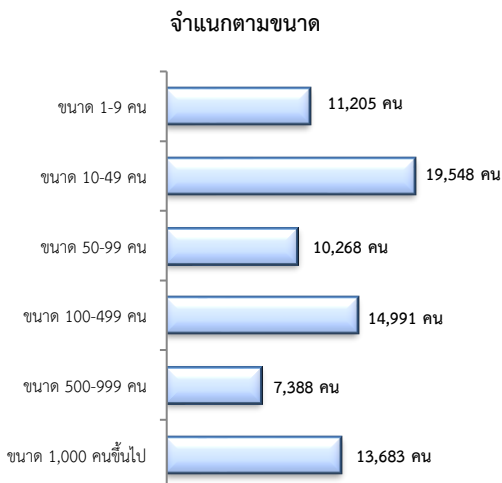


### สถานประกอบการ ตามประเภทอุตสาหกรรม 5 อันดับแรก

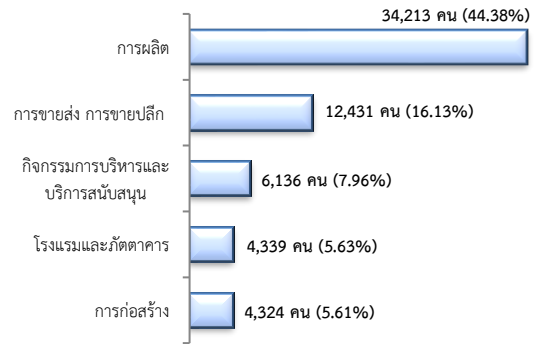


## จำนวนลูกจ้าง 77,083 คน

- ลดลง 0.24% จากเดือนที่ผ่านมา
- เพิ่มขึ้น 6.24% จากช่วงเดียวกันของปีก่อน



## จำนวนลูกจ้าง ตามประเภทอุตสาหกรรม 5 อันดับแรก



ที่มา : สำนักงานสวัสดิการและคุ้มครองแรงงานจังหวัด

## 6. สถานประกอบการในระบบประกันสังคมคงเหลือ

### สถานประกอบการ 3,389 แห่ง

- เพิ่มขึ้น 0.39% จากเดือนที่ผ่านมา
- เพิ่มขึ้น 0.80% จากช่วงเดียวกันของปีก่อน

### ผู้ประกันตน 327,913 คน

- เพิ่มขึ้น 0.23% จากเดือนที่ผ่านมา
- เพิ่มขึ้น 0.42% จากช่วงเดียวกันของปีก่อน

มาตรา	ส.ค.	ก.ย.	ก.ย.	ช่วงเดียวกัน เดือนก่อน	ช่วงเดียวกัน ปีก่อน
ม.33 (คน)	67	66	67	1.08	2.70
ม.39 (คน)	73,944	72,778	74,746	-0.08	-10.90
ม.40 (คน)	10,853	12,083	10,766	0.01	0.30

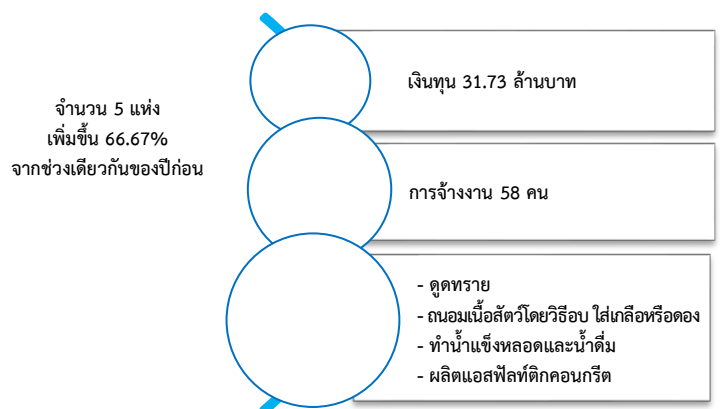
ที่มา : กองวิจัยและพัฒนา สำนักงานประกันสังคม (www.sso.go.th)

## จำนวนแรงงานต่างด้าวในระบบประกันสังคมคงเหลือ

- สถานประกอบการ จำนวน 677 แห่ง
- ผู้ประกันตน จำนวน 19,546 คน

ที่มา : สำนักงานประกันสังคมจังหวัด

## 7. โรงงานอุตสาหกรรมที่ได้รับอนุญาตให้ประกอบกิจการใหม่



ที่มา : กรมโรงงานอุตสาหกรรม