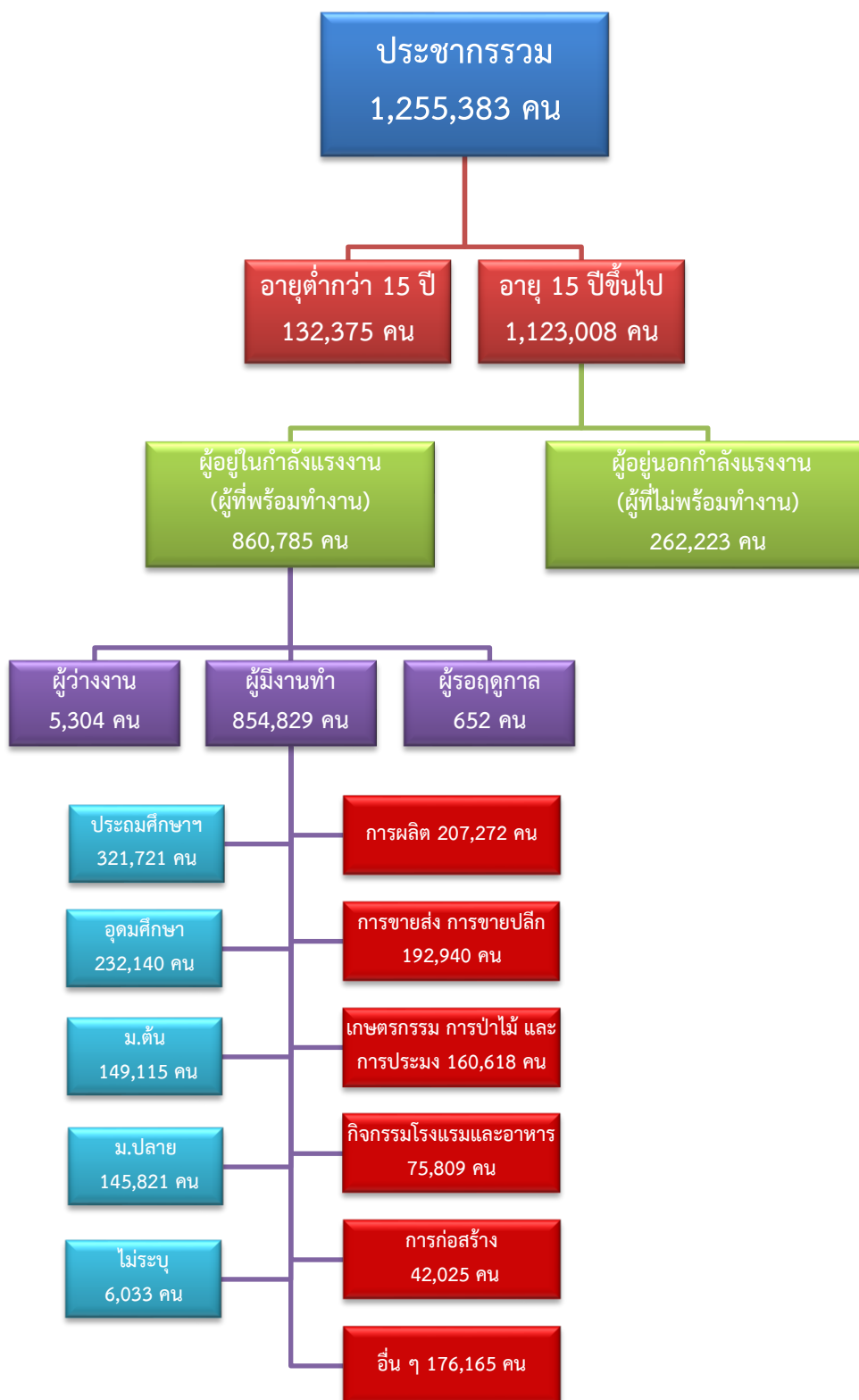


# ข้อมูลสถานการณ์ด้านแรงงาน จังหวัดนครปฐม เดือนกันยายน 2566

## 1. ข้อมูลการทำงานของประชากร ไตรมาส 2/2566



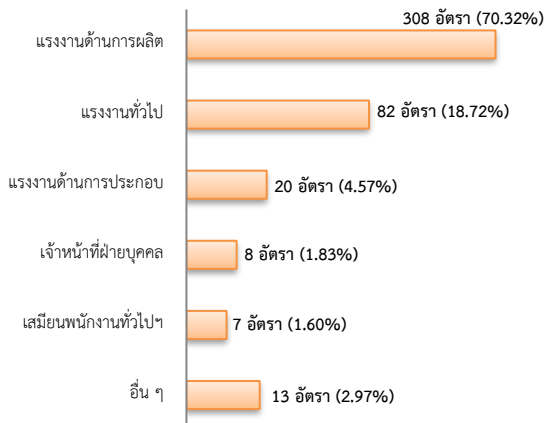
ที่มา : สำนักงานสถิติแห่งชาติ

## 2. การให้บริการจัดหางานของรัฐ

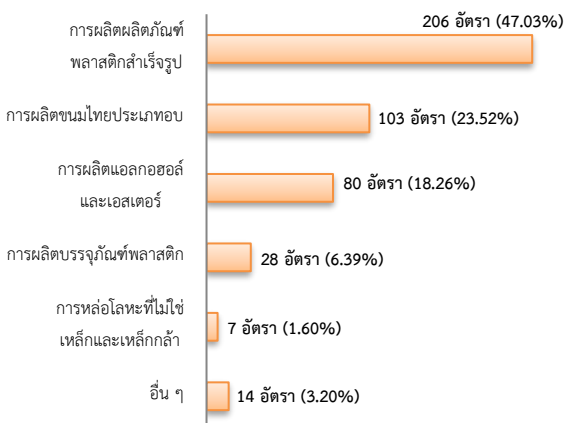
### ตำแหน่งงาน 438 อัตรา

- เพิ่มขึ้น ประมาณ 1 เท่า จากเดือนที่ผ่านมา
- ลดลง 63.98% จากช่วงเดียวกันของปีก่อน

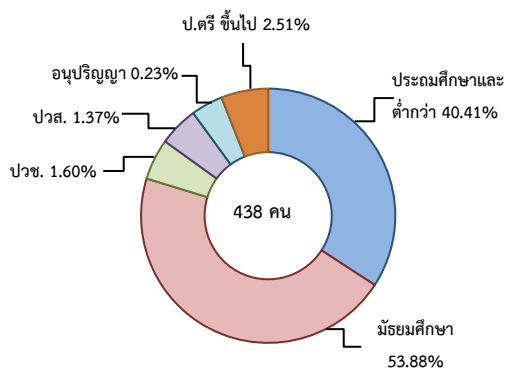
จำแนกตามประเภทอาชีพ 5 อันดับแรก



จำแนกตามประเภทอุตสาหกรรม 5 อันดับแรก



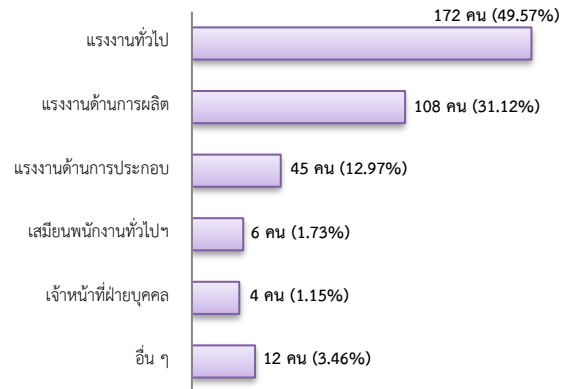
จำแนกตามระดับการศึกษา



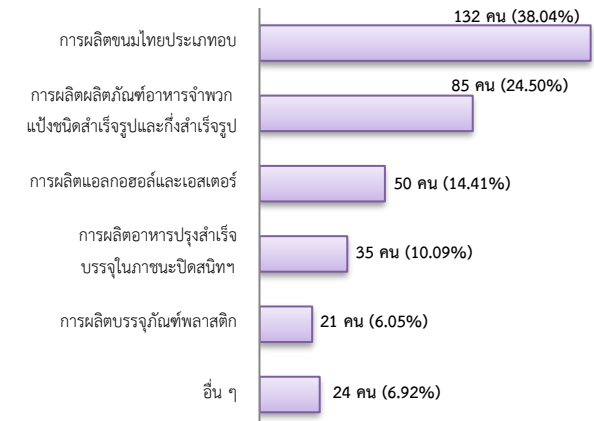
## การบรรจุงาน 347 คน

- ลดลง 6.22% จากเดือนที่ผ่านมา
- เพิ่มขึ้น ประมาณ 3 เท่า จากช่วงเดียวกันของปีก่อน

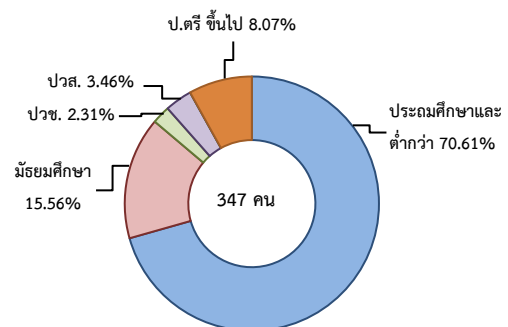
จำแนกตามประเภทอาชีพ 5 อันดับแรก



จำแนกตามประเภทอุตสาหกรรม 5 อันดับแรก



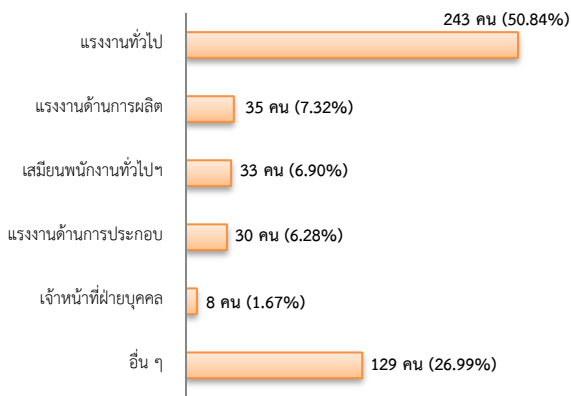
จำแนกตามระดับการศึกษา



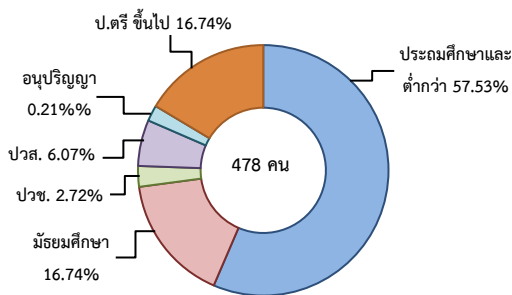
## ผู้สมัครงาน (รวมทุกการให้บริการ) 478 คน

- ลดลง 9.47% จากเดือนที่ผ่านมา
- เพิ่มขึ้น ประมาณ 2 เท่า จากช่วงเดียวกันของปีก่อน

### จำแนกตามประเภทอาชีพ 5 อันดับแรก



### จำแนกตามระดับการศึกษา



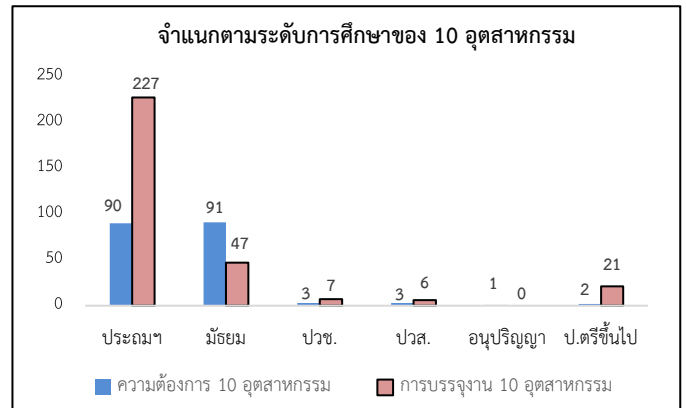
### ความต้องการแรงงานใน 10 อุตสาหกรรมเป้าหมาย

มีจำนวน 190 อัตรา

- เพิ่มขึ้น 1.06% จากเดือนที่ผ่านมา
- ลดลง 81.45% จากช่วงเดียวกันของปีก่อน

### 10 อุตสาหกรรมเป้าหมาย ความต้องการแรงงาน เปรียบเทียบกับการบรรจุนงาน

10 อุตสาหกรรมเป้าหมาย	ความต้องการ การแรงงาน	การบรรจุนงาน
- ยานยนต์สมัยใหม่	0.00	0.00
- อิเล็กทรอนิกส์อัจฉริยะ	0.53	0.32
- การท่องเที่ยวกลุ่มรายได้ดี	0.00	0.00
- การเกษตรและเทคโนโลยีชีวภาพ	0.00	0.32
- การแปรรูปอาหาร	57.37	83.12
- หุ่นยนต์เพื่อการอุตสาหกรรม	0.00	0.00
- การบินและโลจิสติกส์	0.00	0.00
- เชื้อเพลิงชีวภาพและเคมีชีวภาพ	42.11	16.23
- ดิจิทัล	0.00	0.00
- การแพทย์ครบวงจร	0.00	0.00
<b>รวม</b>	<b>100.00</b>	<b>100.00</b>



ที่มา : ระบบให้บริการประชาชน (e-service.doe.go.th) ผ่านระบบ  
Single Sign On ของกรมการจัดหางาน

### 3. การเดินทางไปทำงานในต่างประเทศ จำนวน 17 คน

- เพิ่มขึ้น 6.25% จากเดือนที่ผ่านมา
- เพิ่มขึ้น 6.25% จากช่วงเดียวกันของปีก่อน

จำแนกตามประเภทการเดินทาง	จำนวน	ร้อยละ
- เดินทางด้วยตนเอง	4	23.53
- กรมการจัดหางานจัดส่ง	1	5.88
- นายจ้างพาลูกจ้างไปทำงาน	1	5.88
- นายจ้างส่งลูกจ้างไปฝึกงาน	0	0.00
- บริษัทจัดหางานจัดส่ง	2	11.76
- RE-ENTRY	9	52.94
<b>รวม</b>	<b>17</b>	<b>100.00</b>

ที่มา : กองบริหารแรงงานไทยไปต่างประเทศ

### 4. การทำงานของคนต่างด้าวคงเหลือ

จำนวน 92,545 คน

- ลดลง 1.68% จากเดือนที่ผ่านมา
- เพิ่มขึ้น 3.71% จากช่วงเดียวกันของปีก่อน

### จำแนกตามการอนุญาต ดังนี้

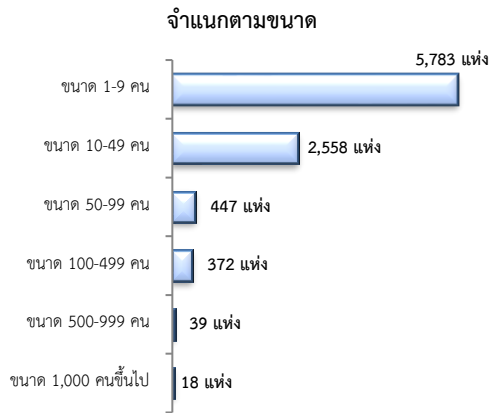
- ทั่วไป 1,223 คน
- นำเข้าตาม MOU 17,421 คน
- ส่งเสริมการลงทุน (BOI) 32 คน
- ชนกลุ่มน้อย 2,901 คน
- มติครม.วันที่ 7 ก.พ. 2566 70,968 คน

ที่มา : สำนักงานบริหารแรงงานต่างด้าว

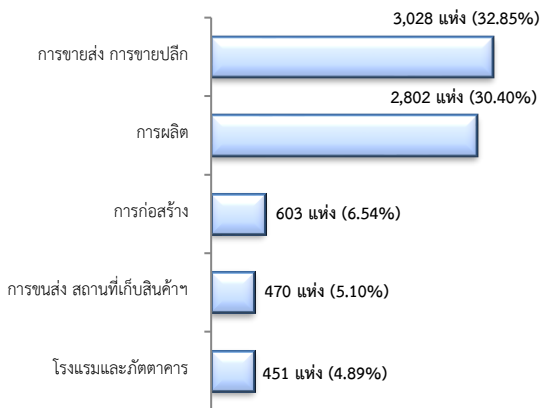
## 5. จำนวนสถานประกอบการและลูกจ้างคงเหลือ

### สถานประกอบการ 9,217 แห่ง

- เพิ่มขึ้น 0.39% จากเดือนที่ผ่านมา
- เพิ่มขึ้น 3.85% จากช่วงเดียวกันของปีก่อน

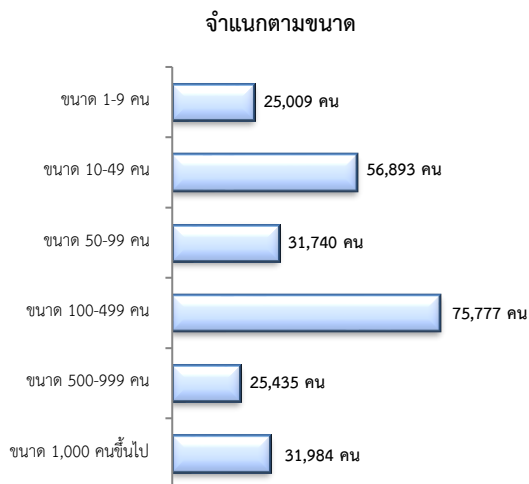


### สถานประกอบการ ตามประเภทอุตสาหกรรม 5 อันดับแรก



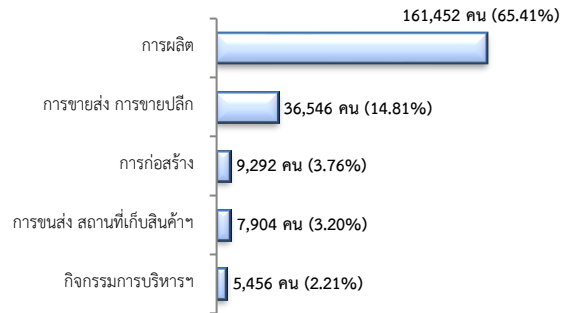
## จำนวนลูกจ้าง 246,838 คน

- เพิ่มขึ้น 0.26% จากเดือนที่ผ่านมา
- เพิ่มขึ้น 6.02% จากช่วงเดียวกันของปีก่อน



## จำนวนลูกจ้าง

### ตามประเภทอุตสาหกรรม 5 อันดับแรก



ที่มา : สำนักงานสถิติการและคุ้มครองแรงงานจังหวัด

## 6. สถานประกอบการในระบบประกันสังคมคงเหลือ

### สถานประกอบการ 10,279 แห่ง

- เพิ่มขึ้น 0.25% จากเดือนที่ผ่านมา
- เพิ่มขึ้น 1.73% จากช่วงเดียวกันของปีก่อน

### ผู้ประกันตน 553,816 คน

- เพิ่มขึ้น 0.26% จากเดือนที่ผ่านมา
- เพิ่มขึ้น 2.04% จากช่วงเดียวกันของปีก่อน

มาตรา	ส.ค.	ก.ย.	ก.ย.	ช่วงเดียวกัน เดือนก่อน	ช่วงเดียวกัน ปีก่อน
ม.33 (คน)	257,422	246,662	259,058	0.64	5.03
ม.39 (คน)	36,224	37,795	35,995	-0.63	-4.76
ม.40 (คน)	258,748	258,261	258,763	0.01	0.19

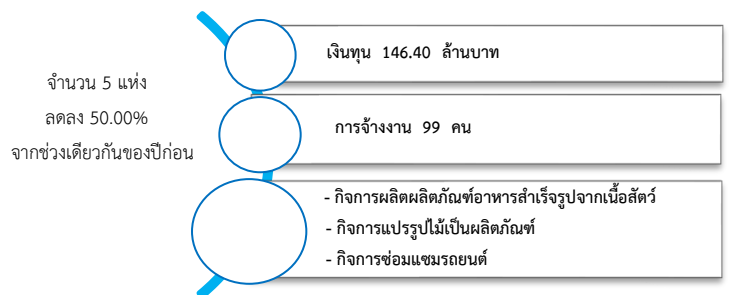
ที่มา : กองวิจัยและพัฒนา สำนักงานประกันสังคม (www.sso.go.th)

## จำนวนแรงงานต่างด้าวในระบบประกันสังคมคงเหลือ

- สถานประกอบการ จำนวน 2,761 แห่ง
- ผู้ประกันตน จำนวน 63,864 คน

ที่มา : สำนักงานประกันสังคมจังหวัด

## 7. โรงงานอุตสาหกรรมที่ได้รับอนุญาตให้ประกอบกิจการใหม่



ที่มา : กรมโรงงานอุตสาหกรรม