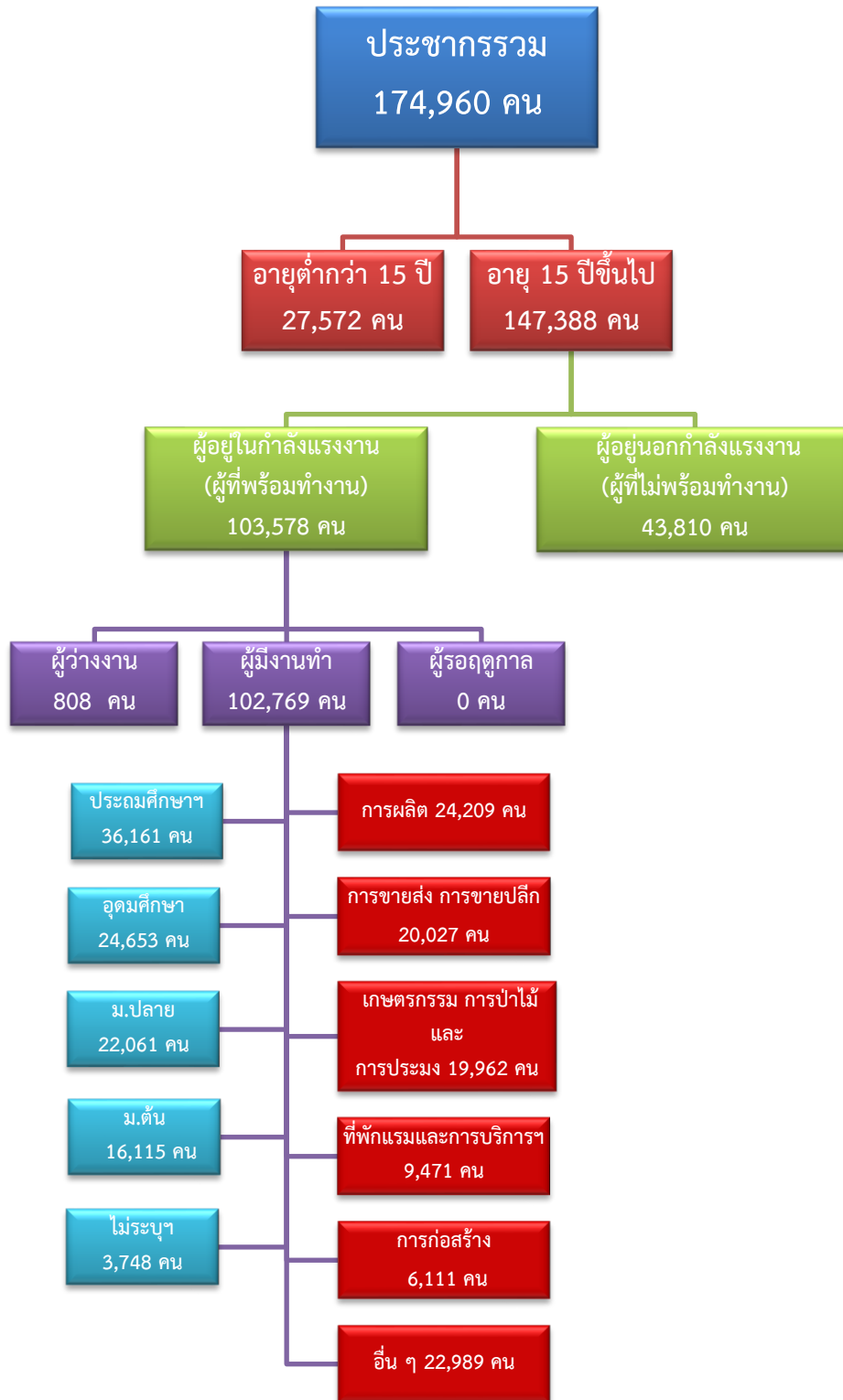


# ข้อมูลสถานการณ์ด้านแรงงาน จังหวัดสมุทรสงคราม เดือนมกราคม 2567

## 1. ข้อมูลการทำงานของประชากร ไตรมาส 4/2566



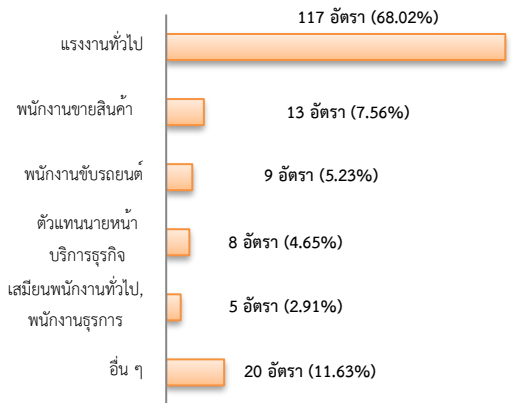
ที่มา : สำนักงานสถิติแห่งชาติ

## 2. การให้บริการจัดหางานของรัฐ

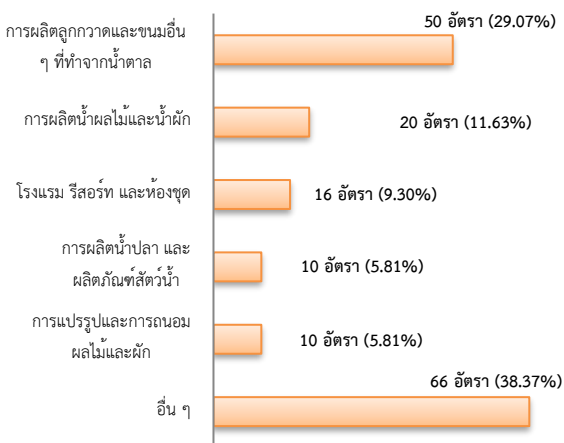
### ตำแหน่งงาน 172 อัตรา

- เพิ่มขึ้น 21.13% จากเดือนที่ผ่านมา
- เพิ่มขึ้น ประมาณ 3 เท่าจากช่วงเดียวกันของปีก่อน

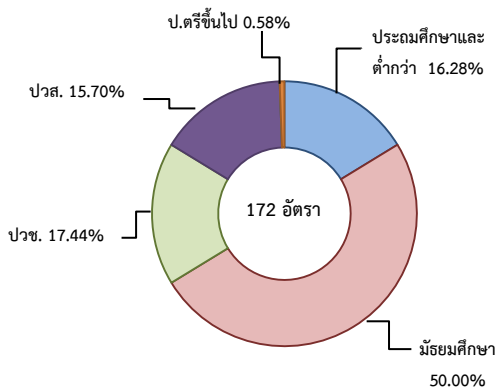
จำแนกตามประเภทอาชีพ 5 อันดับแรก



จำแนกตามประเภทอุตสาหกรรม 5 อันดับแรก



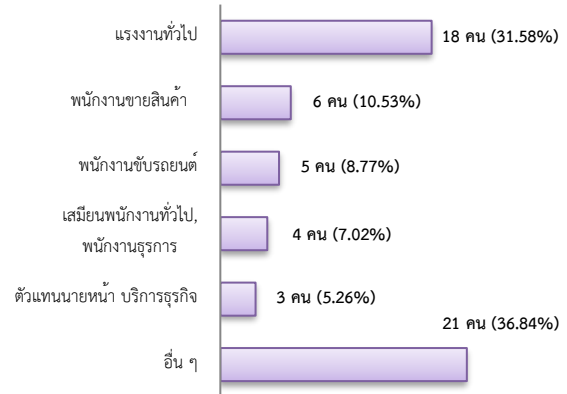
จำแนกตามระดับการศึกษา



## การบรรจุงาน 57 คน

- เพิ่มขึ้น 42.50% จากเดือนที่ผ่านมา
- ปริมาณคงที่จากช่วงเดียวกันของปีก่อน

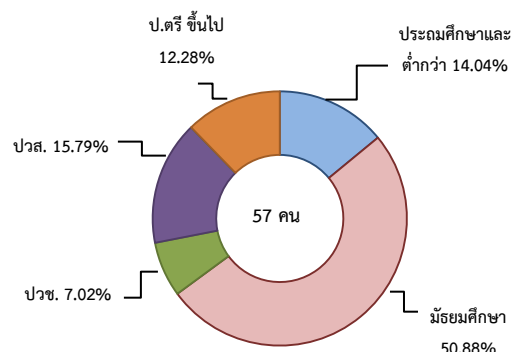
จำแนกตามประเภทอาชีพ 5 อันดับแรก



จำแนกตามประเภทอุตสาหกรรม 5 อันดับแรก



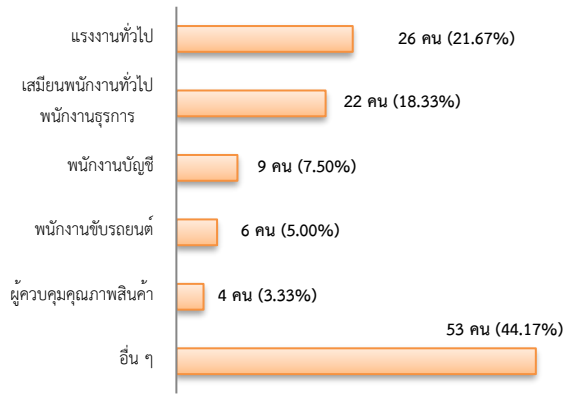
จำแนกตามระดับการศึกษา



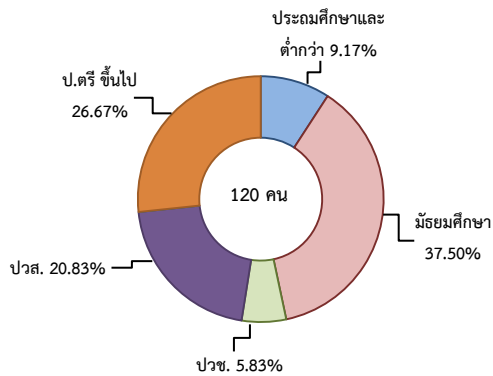
## ผู้สมัครงาน (รวมทุกการให้บริการ) 120 คน

- เพิ่มขึ้น ประมาณ 2 เท่า จากเดือนที่ผ่านมา
- เพิ่มขึ้น 44.58% จากช่วงเดียวกันของปีก่อน

### จำแนกตามประเภทอาชีพ 5 อันดับแรก



### จำแนกตามระดับการศึกษา



### ความต้องการแรงงานใน 10 อุตสาหกรรมเป้าหมาย

#### มีจำนวน 123 อัตรา

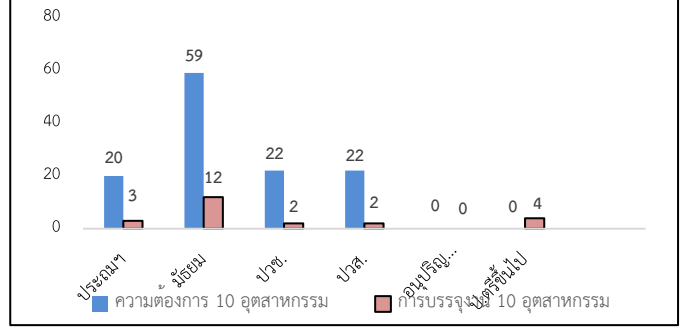
- เพิ่มขึ้น ประมาณ 7 เท่า จากเดือนที่ผ่านมา
- เพิ่มขึ้น 15.45% จากช่วงเดียวกันของปีก่อน

### 10 อุตสาหกรรมเป้าหมาย ความต้องการแรงงาน

#### เปรียบเทียบกับการบรรจุงาน

10 อุตสาหกรรมเป้าหมาย	ความต้องการ การแรงงาน	การบรรจุงาน
- ยานยนต์สมัยใหม่	0.00	0.00
- อิเล็กทรอนิกส์อัจฉริยะ	0.00	0.00
- การท่องเที่ยวกลุ่มรายได้ดี	13.01	13.04
- การเกษตรและเทคโนโลยีชีวภาพ	0.00	0.00
- การแปรรูปอาหาร	85.37	73.91
- หุ่นยนต์เพื่อการอุตสาหกรรม	0.00	0.00
- การบินและโลจิสติกส์	1.63	13.04
- เชื้อเพลิงชีวภาพและเคมีชีวภาพ	0.00	0.00
- ดิจิทัล	0.00	0.00
- การแพทย์ครบวงจร	0.00	0.00
<b>รวม</b>	<b>100.00</b>	<b>100.00</b>

### จำแนกตามระดับการศึกษาของ 10 อุตสาหกรรม



ที่มา : ระบบให้บริการประชาชน (e-service.doe.go.th) ผ่านระบบ Single Sign On ของกรมการจัดหางาน

### 3. ไม่มีการเดินทางไปทำงานในต่างประเทศ

จำแนกตามประเภทการเดินทาง	จำนวน	ร้อยละ
- เดินทางด้วยตนเอง	0	-
- กรมการจัดหางานจัดส่ง	0	-
- นายจ้างพาลูกจ้างไปทำงาน	0	-
- นายจ้างส่งลูกจ้างไปฝึกงาน	0	-
- บริษัทจัดหางานจัดส่ง	0	-
- จัดหางานปกติ (บจง.)	0	-
- จัดหางานเพื่อไปทำงานประจำเรือ (บจร.)	0	-
- RE-ENTRY	0	-
- RE-ENTRY	0	-
- VISA Re-Entry	0	-
<b>รวม</b>	<b>0</b>	<b>-</b>

ที่มา : กองบริหารแรงงานไทยไปต่างประเทศ

### 4. การทำงานของคนต่างด้าวคงเหลือ

#### จำนวน 17,844 คน

- เพิ่มขึ้น 18.26% จากเดือนที่ผ่านมา
- เพิ่มขึ้น 23.76% จากช่วงเดียวกันของปีก่อน

#### จำแนกตามการอนุญาต ดังนี้

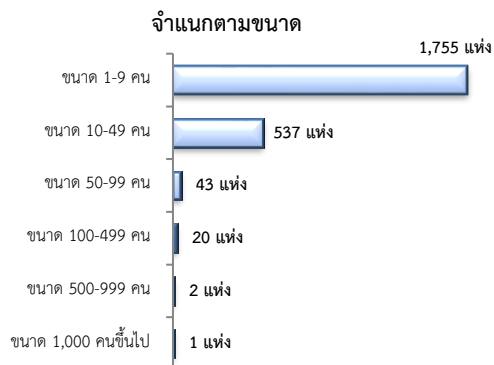
- ทั่วไป 54 คน
- นำเข้าตาม MOU 969 คน
- ส่งเสริมการลงทุน (BOI) 0 คน
- ชนกลุ่มน้อย 489 คน
- มติครม.วันที่ 7 ก.พ. 2566 12,341 คน
- มติครม.วันที่ 3 ต.ค. 2566 3,991 คน

ที่มา : สำนักบริหารแรงงานต่างด้าว

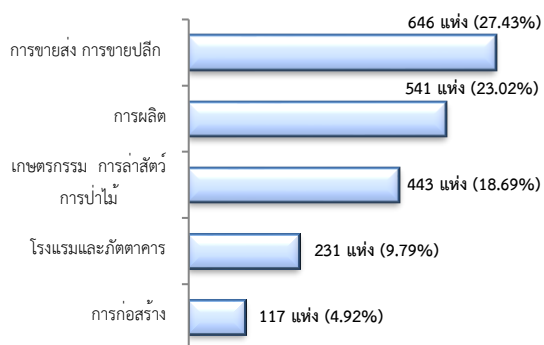
## 5. จำนวนสถานประกอบการและลูกจ้างคงเหลือ

### สถานประกอบการ 2,358 แห่ง

- ลดลง 0.04% จากเดือนที่ผ่านมา
- เพิ่มขึ้น 1.68% จากช่วงเดียวกันของปีก่อน

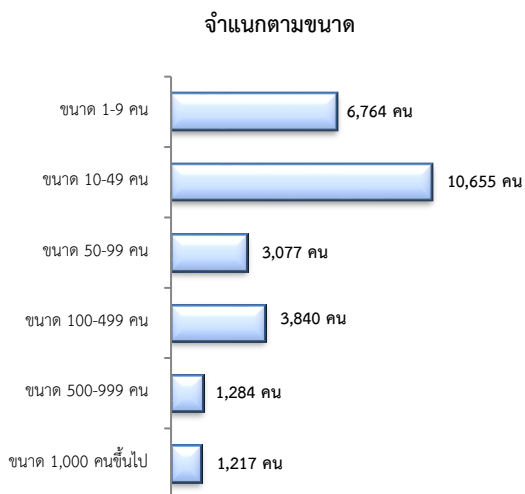


### สถานประกอบการ ตามประเภทอุตสาหกรรม 5 อันดับแรก



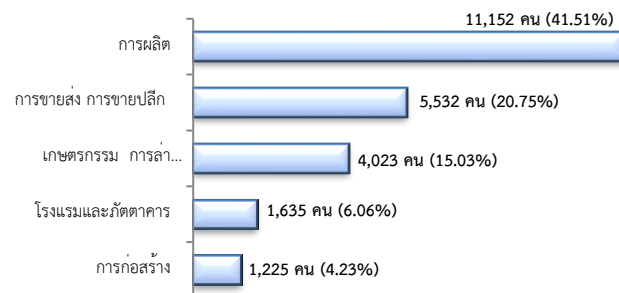
## จำนวนลูกจ้าง 26,837 คน

- เพิ่มขึ้น 0.70% จากเดือนที่ผ่านมา
- เพิ่มขึ้น 3.00% จากช่วงเดียวกันของปีก่อน



## จำนวนลูกจ้าง

### ตามประเภทอุตสาหกรรม 5 อันดับแรก



ที่มา : สำนักงานสวัสดิการและคุ้มครองแรงงานจังหวัด

## 6. สถานประกอบการในระบบประกันสังคมคงเหลือ

### สถานประกอบการ 1,548 แห่ง

- ลดลง 1.40% จากเดือนที่ผ่านมา
- คงที่ 0.00% จากช่วงเดียวกันของปีก่อน

### ผู้ประกันตน 80,359 คน

- ลดลง 0.11% จากเดือนที่ผ่านมา
- ลดลง 0.11% จากช่วงเดียวกันของปีก่อน

มาตรา	ม.ค.	ธ.ค.	ม.ค.	ช่วงเดียวกัน เดือนก่อน	ช่วงเดียวกัน ปีก่อน
ม.33 (คน)	66	66	67	0.58	1.47
ม.39 (คน)	5,133	4,732	4,692	-0.85	-8.59
ม.40 (คน)	54,484	54,457	54,534	0.14	0.09

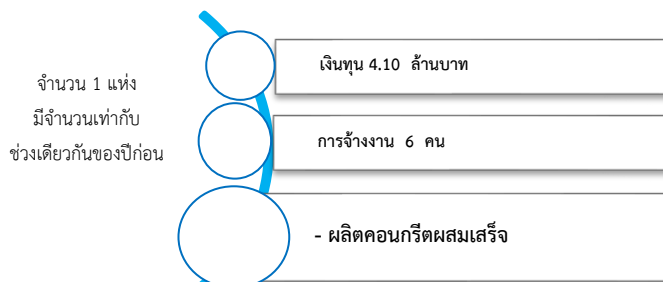
ที่มา : กอวิจัยและพัฒนา สำนักงานประกันสังคม (www.sso.go.th)

## จำนวนแรงงานต่างด้าวในระบบประกันสังคมคงเหลือ

- สถานประกอบการ จำนวน 610 แห่ง
- ผู้ประกันตน จำนวน 6,245 คน

ที่มา : สำนักงานประกันสังคมจังหวัด

## 7. โรงงานอุตสาหกรรมที่ได้รับอนุญาตให้ประกอบกิจการใหม่



ที่มา : กรมโรงงานอุตสาหกรรม