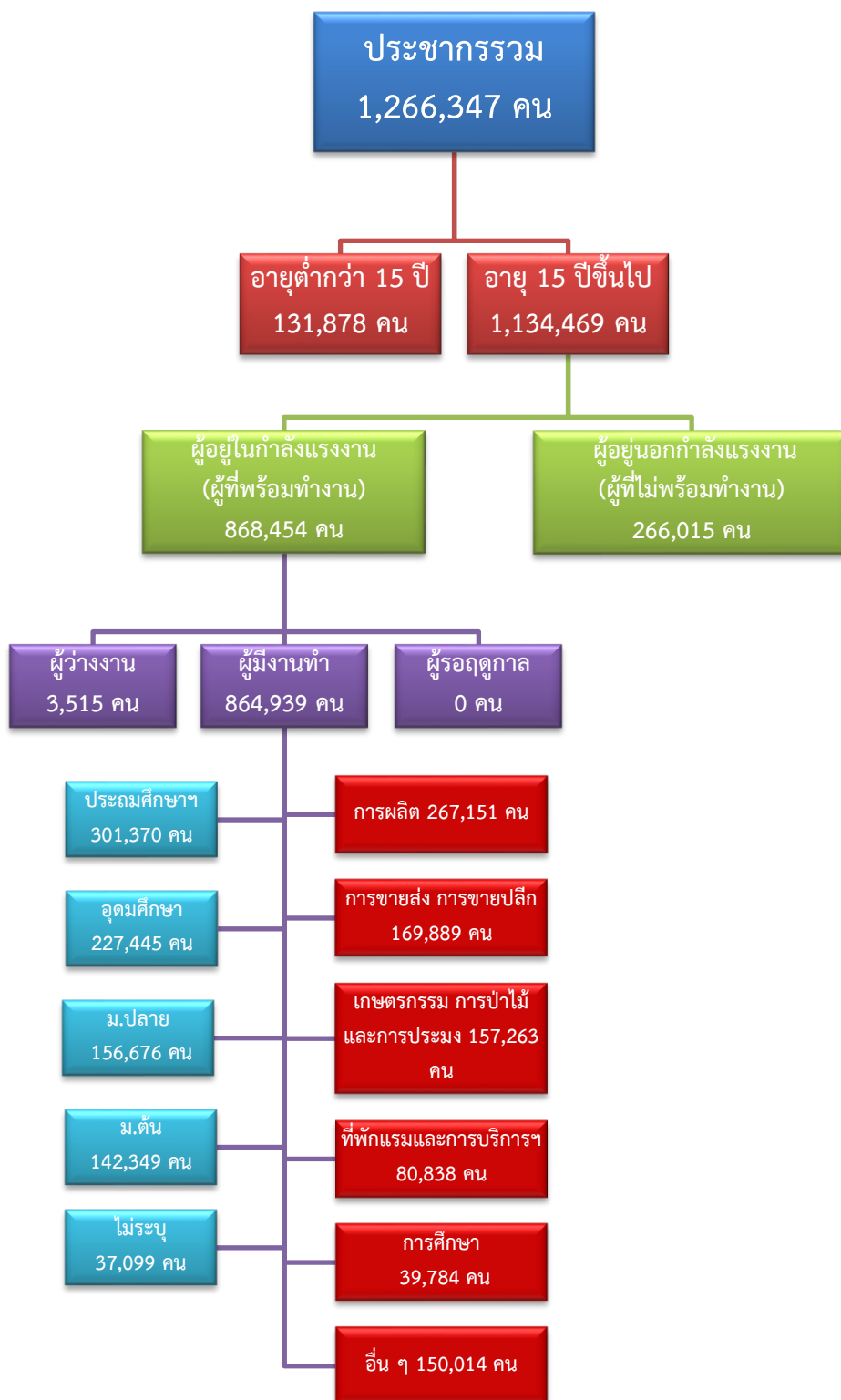


ข้อมูลสถานการณ์ด้านแรงงาน จังหวัดนครปฐม เดือนเมษายน 2567

1. ข้อมูลการทำงานของประชากร ไตรมาส 1/2567



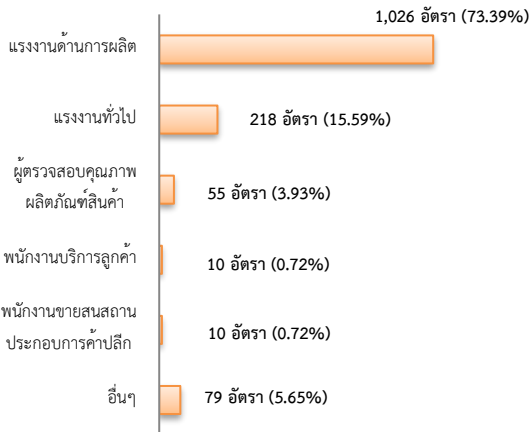
ที่มา : สำนักงานสถิติแห่งชาติ

2. การให้บริการจัดหางานของรัฐ

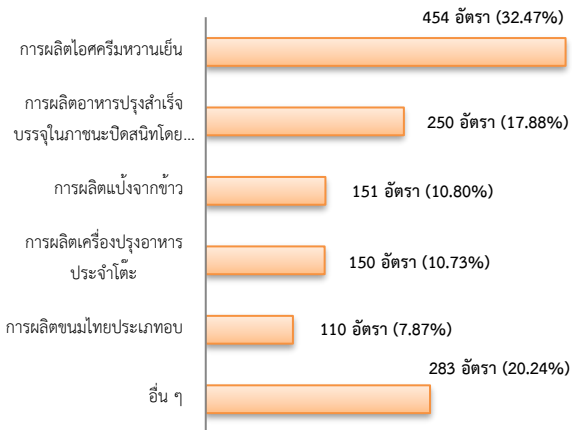
ตำแหน่งงาน 1,398 อัตรา

- ลดลง 8.93% จากเดือนที่ผ่านมา
- เพิ่มขึ้น ประมาณ 3 เท่า จากช่วงเดียวกันของปีก่อน

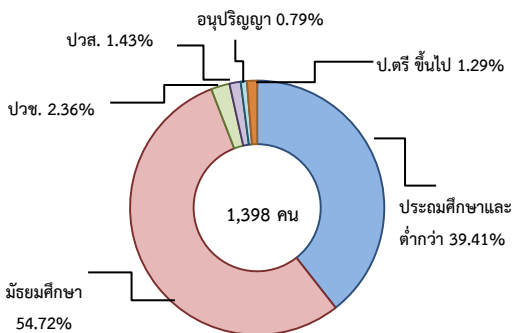
จำแนกตามประเภทอาชีพ 5 อันดับแรก



จำแนกตามประเภทอุตสาหกรรม 5 อันดับแรก



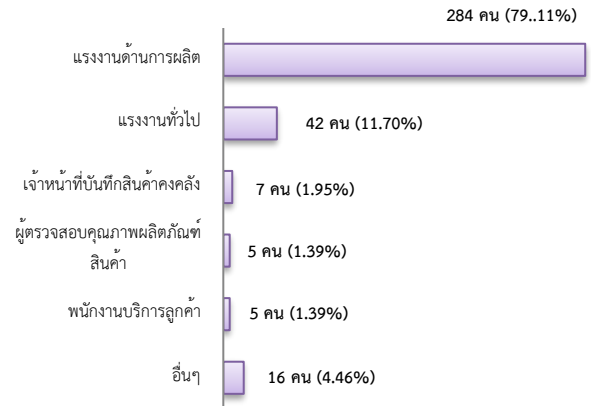
จำแนกตามระดับการศึกษา



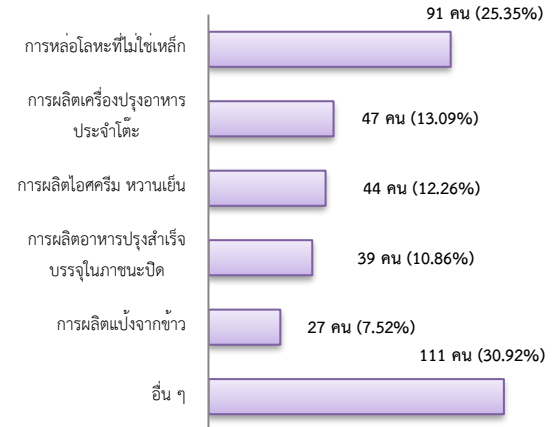
การบรรจุงาน 359 คน

- เพิ่มขึ้น 1.13% จากเดือนที่ผ่านมา
- เพิ่มขึ้น 5.90% จากช่วงเดียวกันของปีก่อน

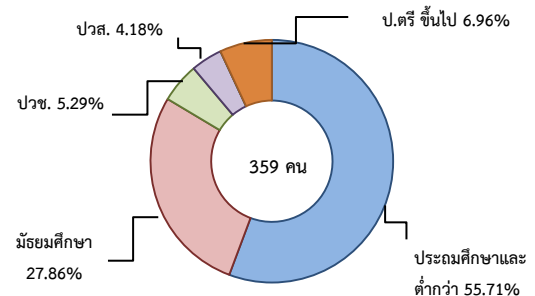
จำแนกตามประเภทอาชีพ 5 อันดับแรก



จำแนกตามประเภทอุตสาหกรรม 5 อันดับแรก



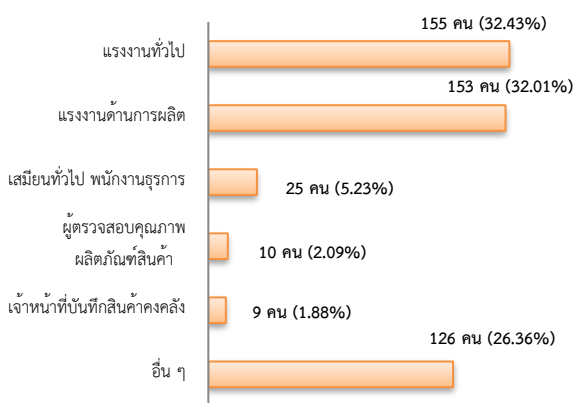
จำแนกตามระดับการศึกษา



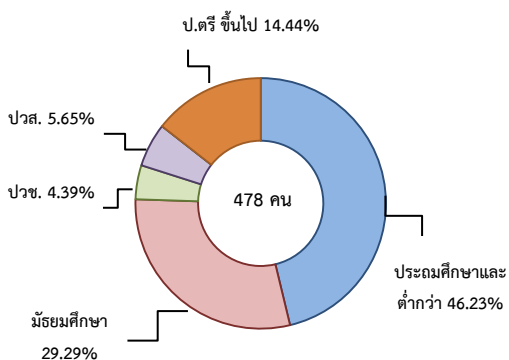
ผู้สมัครงาน (รวมทุกการให้บริการ) 478 คน

- เพิ่มขึ้น 4.37% จากเดือนที่ผ่านมา
- ลดลง 2.85% จากช่วงเดียวกันของปีก่อน

จำแนกตามประเภทอาชีพ 5 อันดับแรก



จำแนกตามระดับการศึกษา



ความต้องการแรงงานใน 10 อุตสาหกรรมเป้าหมาย

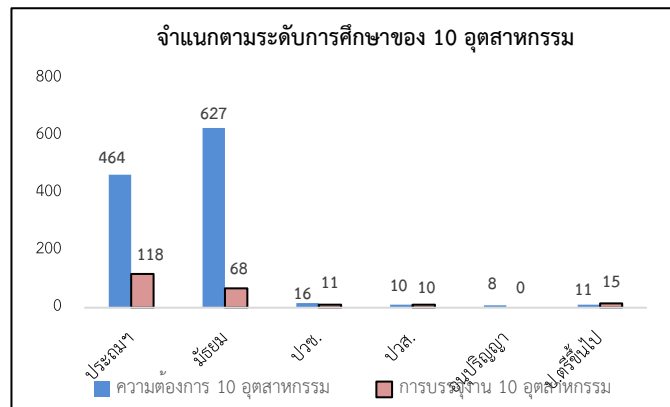
มีจำนวน 1,136 อัตรา

- เพิ่มขึ้น 3.09% จากเดือนที่ผ่านมา
- เพิ่มขึ้นประมาณ 35 เท่า จากช่วงเดียวกันของปีก่อน

10 อุตสาหกรรมเป้าหมาย ความต้องการแรงงาน

เปรียบเทียบกับการบรรจุงาน

10 อุตสาหกรรมเป้าหมาย	ความต้องการแรงงาน	การบรรจุงาน
- ยานยนต์สมัยใหม่	0.00	0.00
- อิเล็กทรอนิกส์อัจฉริยะ	0.00	0.00
- การท่องเที่ยวกลุ่มรายได้ดี	0.18	0.00
- การเกษตรและเทคโนโลยีชีวภาพ	0.00	0.00
- การแปรรูปอาหาร	99.82	100.00
- หุ่นยนต์เพื่อการอุตสาหกรรม	0.00	0.00
- การบินและโลจิสติกส์	0.00	0.00
- เชื้อเพลิงชีวภาพและเคมีชีวภาพ	0.00	0.00
- ดิจิทัล	0.00	0.00
- การแพทย์ครบวงจร	0.00	0.00
รวม	100.00	100.00



ที่มา : ระบบให้บริการประชาชน (e-service.doe.go.th) ผ่านระบบ Single Sign On ของกรมการจัดหางาน

3. การเดินทางไปทำงานในต่างประเทศ จำนวน 24 คน

- เพิ่มขึ้น 50.00% จากเดือนที่ผ่านมา
- ลดลง 25.00% จากช่วงเดียวกันของปีก่อน

จำแนกตามประเภทการเดินทาง	จำนวน	ร้อยละ
- เดินทางด้วยตนเอง	0	0.00
- กรมการจัดหางานจัดส่ง	3	12.50
- นายจ้างพาลูกจ้างไปทำงาน	0	0.00
- นายจ้างส่งลูกจ้างไปฝึกงาน	0	0.00
- บริษัทจัดหางานจัดส่ง	6	25.00
- จัดหางานปกติ (บจง.)	2	33.33
- จัดหางานเพื่อไปทำงานประจำเรือ (บจร.)	4	66.67
- RE-ENTRY	15	62.50
- RE-ENTRY	6	40.00
- VISA Re-Entry	9	60.00
รวม	24	100.00

ที่มา : กองบริหารแรงงานไทยไปต่างประเทศ

4. การทำงานของคนต่างด้าวคงเหลือ

จำนวน 120,234 คน

- ลดลง 0.20% จากเดือนที่ผ่านมา
- เพิ่มขึ้น 14.32% จากช่วงเดียวกันของปีก่อน

จำแนกตามการอนุญาต ดังนี้

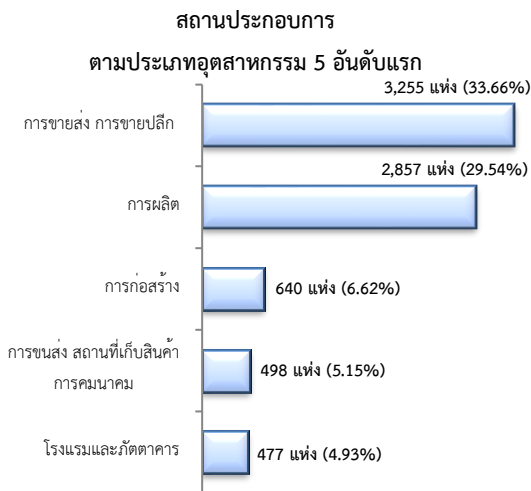
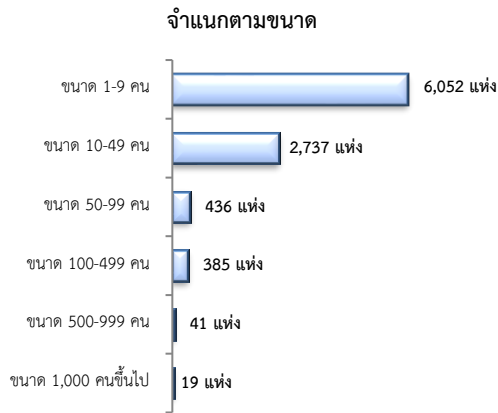
- ทั่วไป 1,245 คน
- นำเข้าตาม MOU 15,862 คน
- ส่งเสริมการลงทุน (BOI) 36 คน
- ชนกลุ่มน้อย 3,045 คน
- มติครม.วันที่ 7 ก.พ. 2566 66,832 คน
- มติครม.วันที่ 3 ต.ค. 2566 33,214 คน

ที่มา : สำนักงานบริหารแรงงานต่างด้าว

5. จำนวนสถานประกอบการและลูกจ้างคงเหลือ

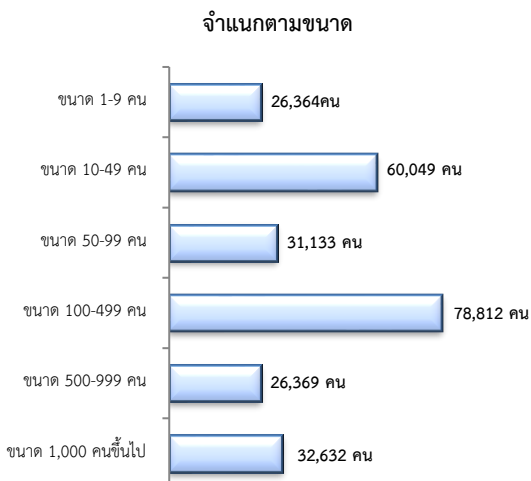
สถานประกอบการ 9,670 แห่ง

- เพิ่มขึ้น 0.51% จากเดือนที่ผ่านมา
- เพิ่มขึ้น 7.05% จากช่วงเดียวกันของปีก่อน



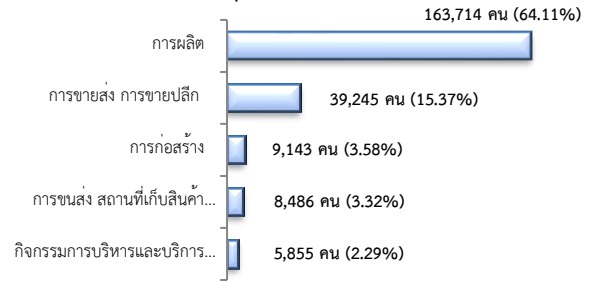
จำนวนลูกจ้าง 255,359 คน

- เพิ่มขึ้น 0.09% จากเดือนที่ผ่านมา
- เพิ่มขึ้น 5.12% จากช่วงเดียวกันของปีก่อน



จำนวนลูกจ้าง

ตามประเภทอุตสาหกรรม 5 อันดับแรก



ที่มา : สำนักงานสถิติการและคุ้มครองแรงงานจังหวัด

6. สถานประกอบการในระบบประกันสังคมคงเหลือ

สถานประกอบการ 10,437 แห่ง

- เพิ่มขึ้น 0.28% จากเดือนที่ผ่านมา
- เพิ่มขึ้น 2.08% จากช่วงเดียวกันของปีก่อน

ผู้ประกันตน 552,854 คน

- ลดลง 0.15% จากเดือนที่ผ่านมา
- เพิ่มขึ้น 0.43% จากช่วงเดียวกันของปีก่อน

มาตรา	เม.ย. 66	มี.ค. 67	เม.ย. 67	ช่วงเดียวกันเดือนก่อน	ช่วงเดียวกันปีก่อน
ม.33 (คน)	255,042	260,085	259,534	-0.21	1.76
ม.39 (คน)	36,858	34,727	34,472	-0.73	-6.47
ม.40 (คน)	258,601	258,870	258,848	-0.01	0.10

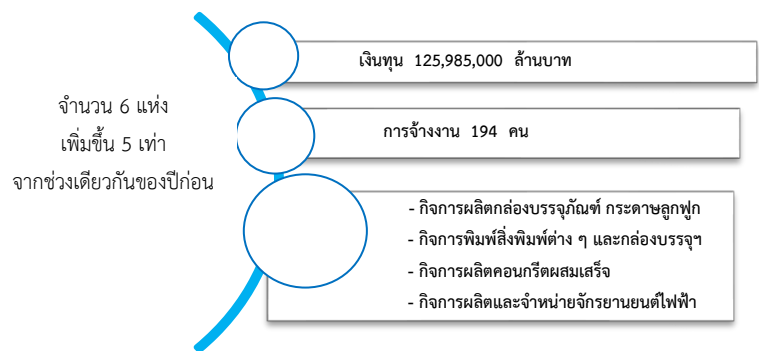
ที่มา : กองวิจัยและพัฒนา สำนักงานประกันสังคม (www.sso.go.th)

จำนวนแรงงานต่างด้าวในระบบประกันสังคมคงเหลือ

- สถานประกอบการ จำนวน 2,827 แห่ง
- ผู้ประกันตน จำนวน 65,874 คน

ที่มา : สำนักงานประกันสังคมจังหวัด

7. โรงงานอุตสาหกรรมที่ได้รับอนุญาตให้ประกอบกิจการใหม่



ที่มา : กรมโรงงานอุตสาหกรรม