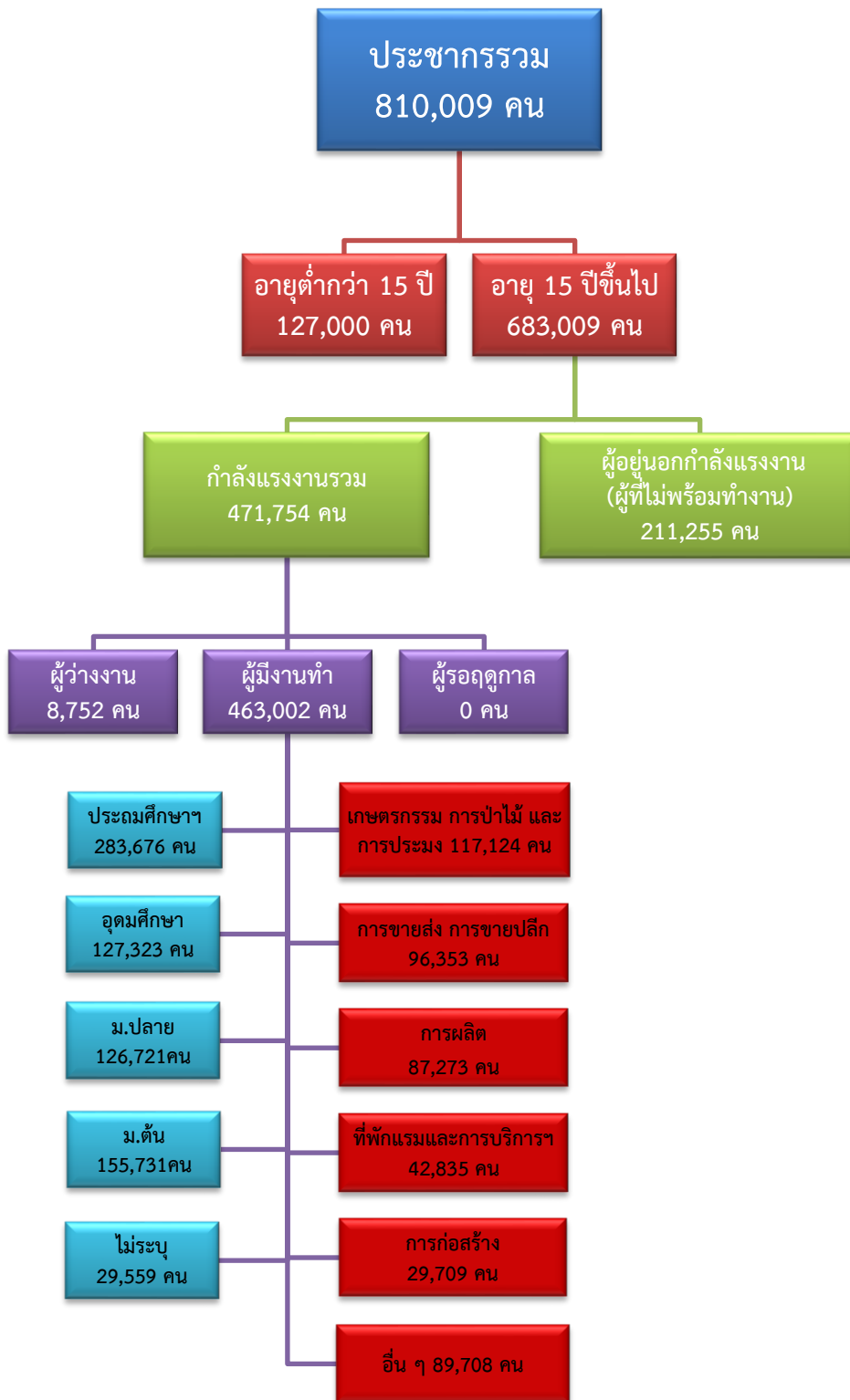


# ข้อมูลสถานการณ์ด้านแรงงาน จังหวัดราชบุรี เดือนกันยายน 2567

## 1. ข้อมูลการทำงานของประชากร ไตรมาส 2/2567



ที่มา : สำนักงานสถิติแห่งชาติ

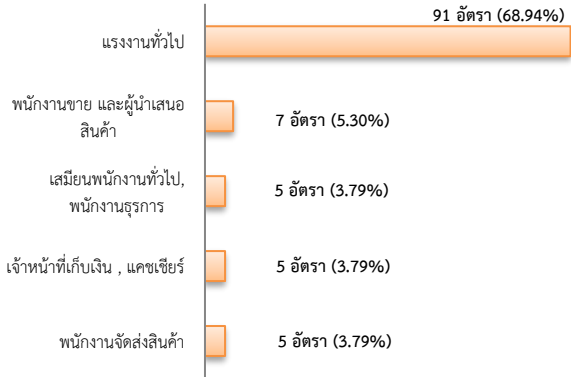
จัดทำโดย : ศูนย์บริหารข้อมูลตลาดแรงงานภาคตะวันตก

## 2. การให้บริการจัดหางานของรัฐ

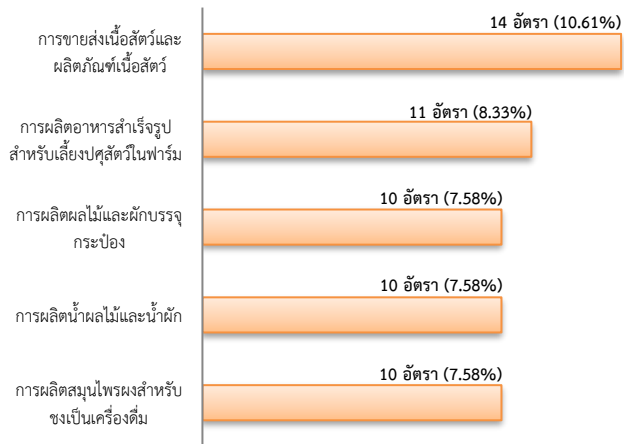
### ตำแหน่งงาน 132 อัตรา

- เพิ่มขึ้น 17.86% จากเดือนที่ผ่านมา
- เพิ่มขึ้น 40.43% จากช่วงเดียวกันของปีก่อน

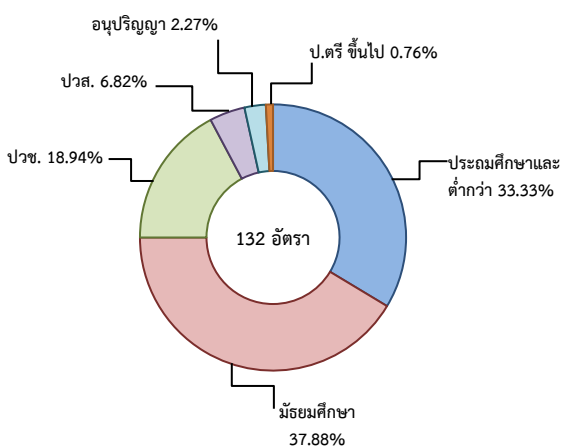
#### จำแนกตามประเภทอาชีพ 5 อันดับแรก



#### จำแนกตามประเภทอุตสาหกรรม 5 อันดับแรก



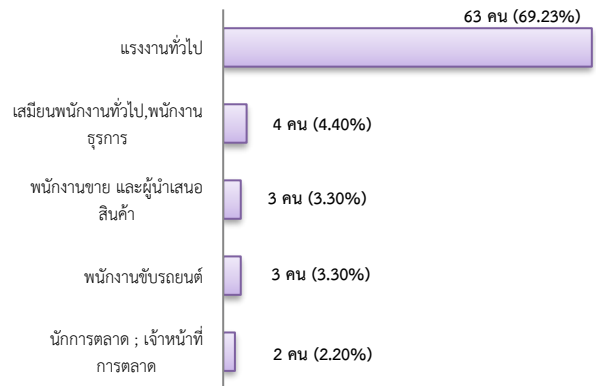
#### จำแนกตามระดับการศึกษา



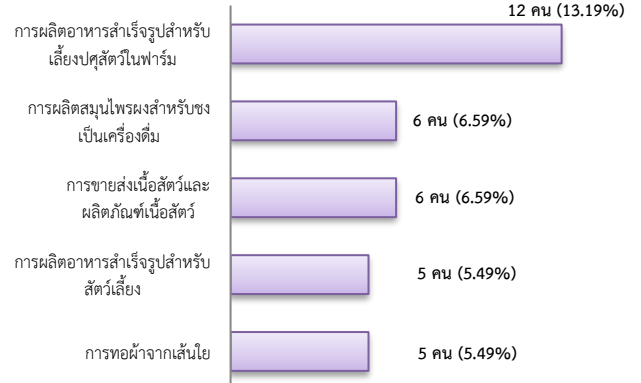
## การบรรจุงาน 91 คน

- ลดลง 11.65% จากเดือนที่ผ่านมา
- เพิ่มขึ้น 33.82% จากช่วงเดียวกันของปีก่อน

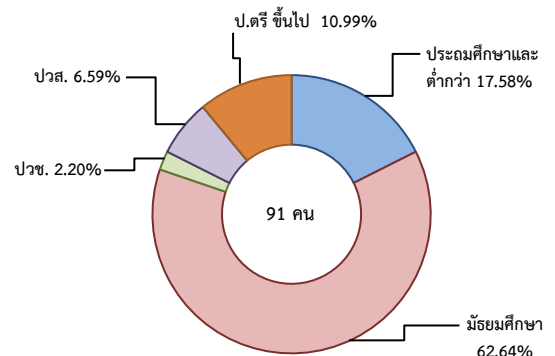
#### จำแนกตามประเภทอาชีพ 5 อันดับแรก



#### จำแนกตามประเภทอุตสาหกรรม 5 อันดับแรก



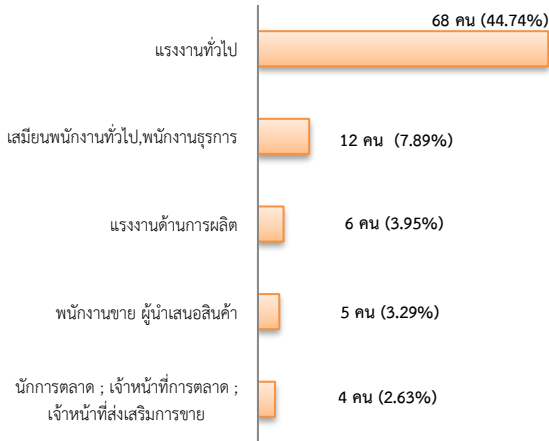
#### จำแนกตามระดับการศึกษา



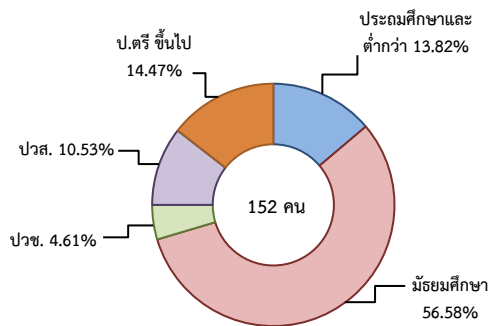
## ผู้สมัครงาน (รวมทุกการให้บริการ) 152 คน

- ลดลง 17.39% จากเดือนที่ผ่านมา
- เพิ่มขึ้น 7.04% จากช่วงเดียวกันของปีก่อน

### จำแนกตามประเภทอาชีพ 5 อันดับแรก



### จำแนกตามระดับการศึกษา

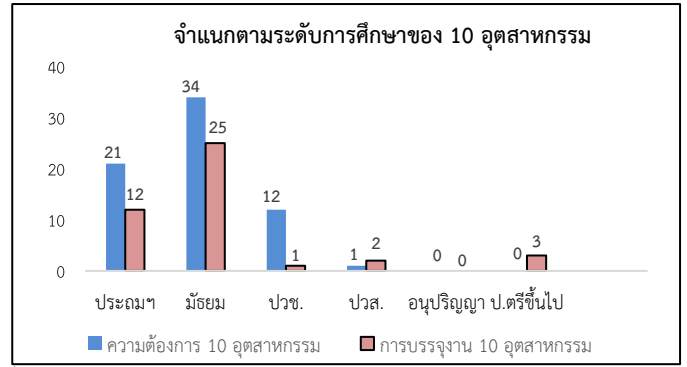


### ความต้องการแรงงานใน 10 อุตสาหกรรมเป้าหมาย มีจำนวน 68 อัตรา

- เพิ่มขึ้น 65.85% จากเดือนที่ผ่านมา
- เพิ่มขึ้น 38.78% จากช่วงเดียวกันของปีก่อน

### 10 อุตสาหกรรมเป้าหมาย ความต้องการแรงงาน เปรียบเทียบกับการบรรจุนาน

10 อุตสาหกรรมเป้าหมาย	ความต้องการแรงงาน	การบรรจุนาน
- ยานยนต์สมัยใหม่	0.00	0.00
- อิเล็กทรอนิกส์อัจฉริยะ	0.00	0.00
- การท่องเที่ยวกลุ่มรายได้ดี	1.47	0.00
- การเกษตรและเทคโนโลยีชีวภาพ	2.94	4.65
- การแปรรูปอาหาร	75.00	88.37
- หุ่นยนต์เพื่อการอุตสาหกรรม	7.35	2.33
- การบินและโลจิสติกส์	13.24	4.65
- เชื้อเพลิงชีวภาพและเคมีชีวภาพ	0.00	0.00
- ดิจิทัล	0.00	0.00
- การแพทย์ครบวงจร	0.00	0.00
<b>รวม</b>	<b>100.00</b>	<b>100.00</b>



ที่มา : ระบบให้บริการประชาชน (e-service.doe.go.th) ผ่านระบบ Single Sign On ของกรมการจัดหางาน

### 3. การเดินทางไปทำงานในต่างประเทศ จำนวน 17 คน

- ลดลง 19.05% จากเดือนที่ผ่านมา
- ลดลง 10.53% จากช่วงเดียวกันของปีก่อน

จำแนกตามประเภทการเดินทาง	จำนวน	ร้อยละ
- เดินทางด้วยตนเอง	1	5.88
- กรมการจัดหางานจัดส่ง	3	17.65
- นายจ้างพาถูกจ้างไปทำงาน	3	17.65
- นายจ้างส่งลูกจ้างไปฝึกงาน	0	0.00
- บริษัทจัดหางานจัดส่ง	3	17.65
- จัดหางานปกติ (บจง.)	2	66.67
- จัดหางานเพื่อไปทำงานประจำเรือ (บจร.)	1	33.33
- RE-ENTRY	7	41.18
- RE-ENTRY	5	71.43
- VISA Re-Entry	2	28.57
<b>รวม</b>	<b>17</b>	<b>100.00</b>

ที่มา : กองบริหารแรงงานไทยไปต่างประเทศ

### 4. การทำงานของคนต่างด้าวคงเหลือ จำนวน 56,744 คน

- ลดลง 0.37% จากเดือนที่ผ่านมา
- เพิ่มขึ้น 24.03% จากช่วงเดียวกันของปีก่อน

#### จำแนกตามการอนุญาต ดังนี้

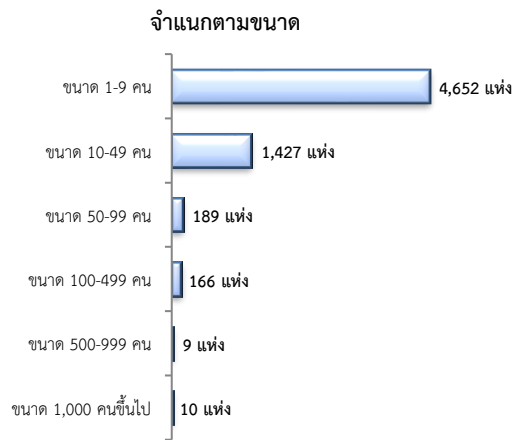
- ทั่วไป 377 คน
- นำเข้าตาม MOU 5,631 คน
- ส่งเสริมการลงทุน (BOI) 32 คน
- ชนกลุ่มน้อย 2,165 คน
- มติครม.วันที่ 7 ก.พ. 2566 33,055 คน
- มติครม.วันที่ 3 ต.ค. 2566 15,484 คน

ที่มา : สำนักบริหารแรงงานต่างด้าว

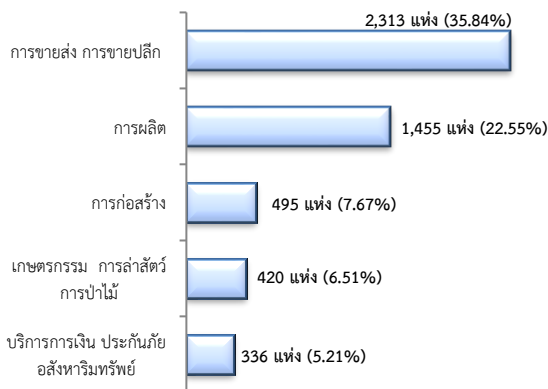
## 5. จำนวนสถานประกอบการและลูกจ้างคงเหลือ

### สถานประกอบการ 6,453 แห่ง

- เพิ่มขึ้น 0.30% จากเดือนที่ผ่านมา
- เพิ่มขึ้น 3.46% จากช่วงเดียวกันของปีก่อน

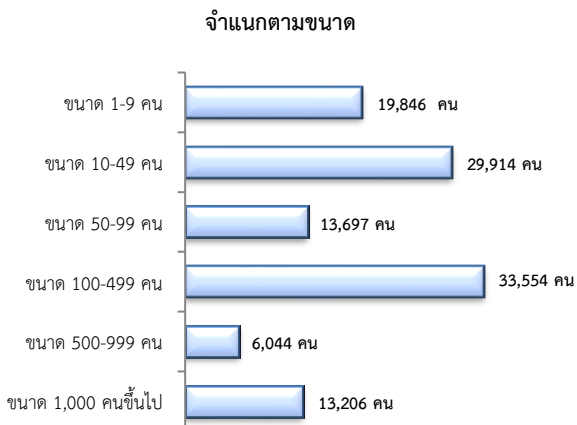


### สถานประกอบการตามประเภทอุตสาหกรรม 5 อันดับแรก

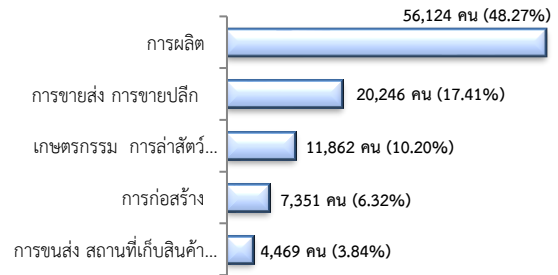


### จำนวนลูกจ้าง 116,261 คน

- เพิ่มขึ้น 0.18% จากเดือนที่ผ่านมา
- เพิ่มขึ้น 8.25% จากช่วงเดียวกันของปีก่อน



### จำนวนลูกจ้างตามประเภทอุตสาหกรรม 5 อันดับแรก



ที่มา : สำนักงานสวัสดิการและคุ้มครองแรงงานจังหวัด

## 6. สถานประกอบการในระบบประกันสังคมคงเหลือ

### สถานประกอบการ 4,997 แห่ง

- เพิ่มขึ้น 0.22% จากเดือนที่ผ่านมา
- เพิ่มขึ้น 0.56% จากช่วงเดียวกันของปีก่อน

### ผู้ประกันตน 374,858 คน

- เพิ่มขึ้น 0.15% จากเดือนที่ผ่านมา
- เพิ่มขึ้น 0.78% จากช่วงเดียวกันของปีก่อน

มาตรา	ส.ค.	ก.ย.	ก.ย.	ช่วงเดียวกันเดือนก่อน	ช่วงเดียวกันปีก่อน
ม.33 (คน)	129,286	125,434	129,922	0.49	3.58
ม.39 (คน)	18,398	20,246	18,294	-0.57	-9.64
ม.40 (คน)	226,620	226,271	226,642	0.01	0.16

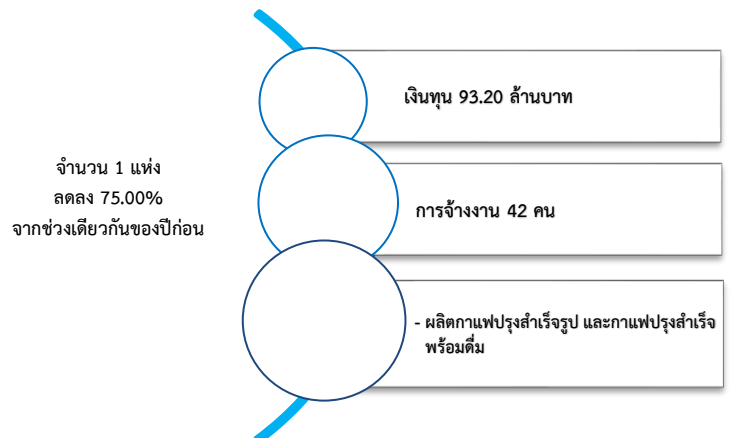
ที่มา : กอวิจยและพัฒนา สำนักงานประกันสังคม (www.sso.go.th)

## จำนวนแรงงานต่างด้าวในระบบประกันสังคมคงเหลือ

- สถานประกอบการ จำนวน 1,228 แห่ง
- ผู้ประกันตน จำนวน 28,580 คน

ที่มา : สำนักงานประกันสังคมจังหวัด

## 7. โรงงานอุตสาหกรรมที่ได้รับอนุญาตให้ประกอบกิจการใหม่



ที่มา : กรมโรงงานอุตสาหกรรม