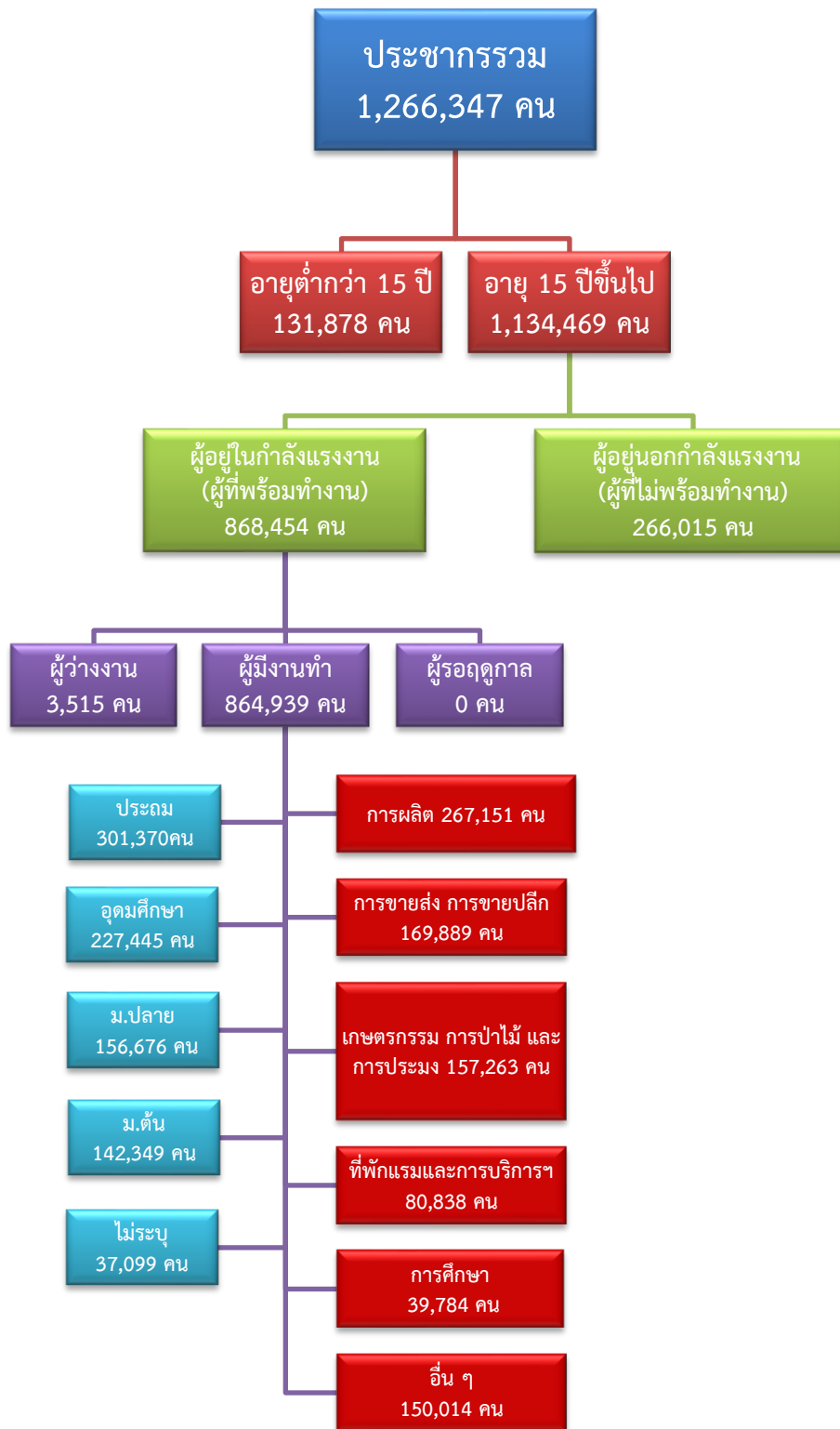


ข้อมูลสถานการณ์ด้านแรงงาน จังหวัดนครปฐม เดือนมิถุนายน 2567

1. ข้อมูลการทำงานของประชากร ไตรมาส 1/2567



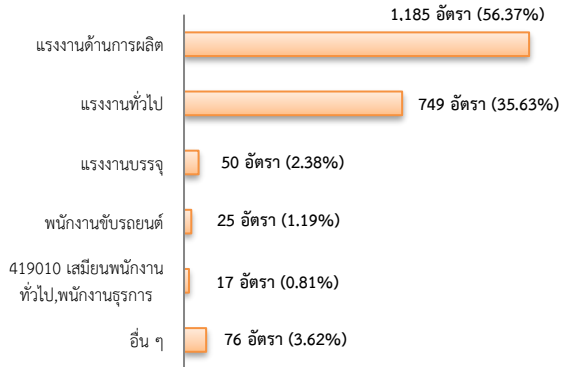
ที่มา : สำนักงานสถิติแห่งชาติ

2. การให้บริการจัดหางานของรัฐ

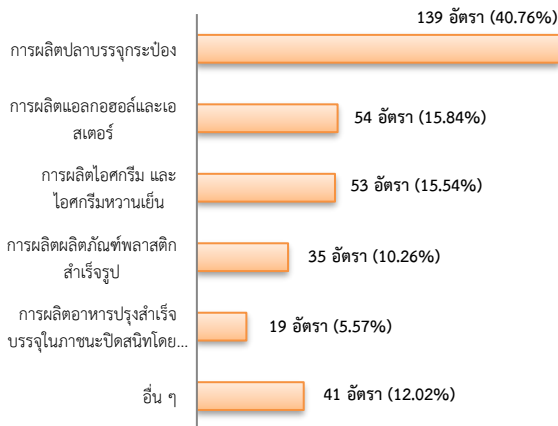
ตำแหน่งงาน 2,102 อัตรา

- เพิ่มขึ้น 57.81% จากเดือนที่ผ่านมา
- เพิ่มขึ้น ประมาณ 2 เท่า จากช่วงเดียวกันของปีก่อน

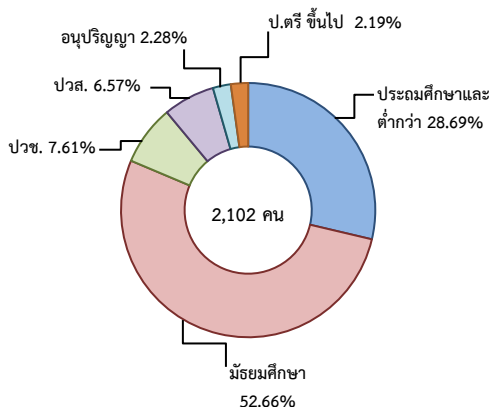
จำแนกตามประเภทอาชีพ 5 อันดับแรก



จำแนกตามประเภทอุตสาหกรรม 5 อันดับแรก



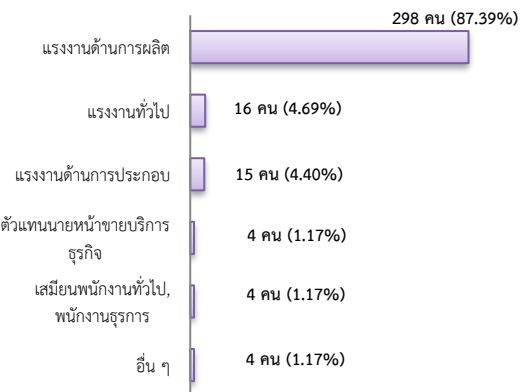
จำแนกตามระดับการศึกษา



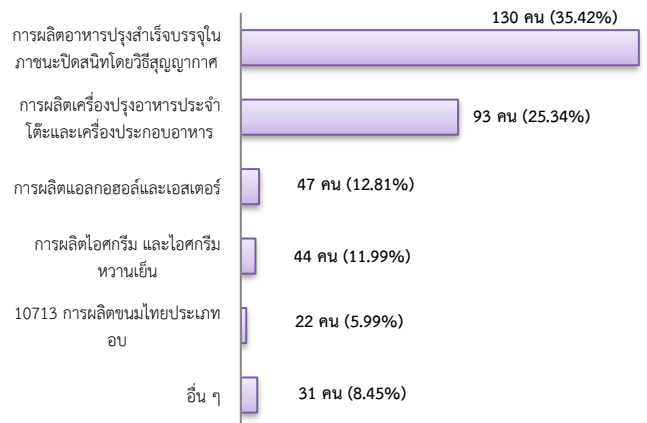
การบรรจุงาน 341 คน

- ลดลง 7.08% จากเดือนที่ผ่านมา
- ลดลง 2.57% จากช่วงเดียวกันของปีก่อน

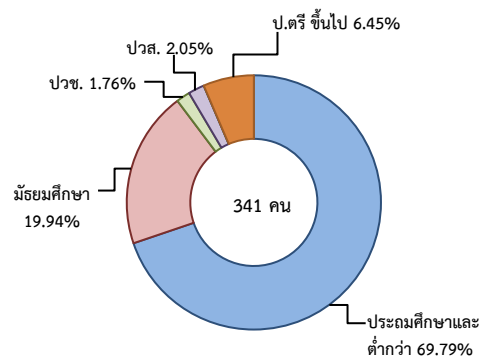
จำแนกตามประเภทอาชีพ 5 อันดับแรก



จำแนกตามประเภทอุตสาหกรรม 5 อันดับแรก



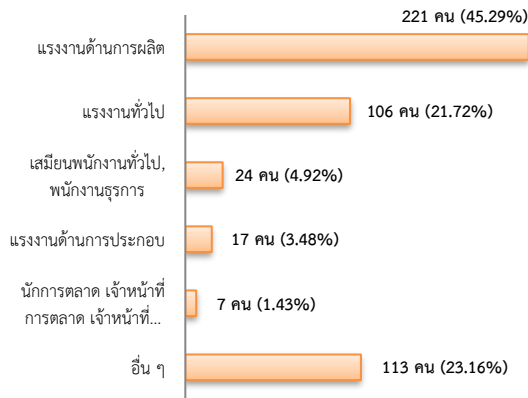
จำแนกตามระดับการศึกษา



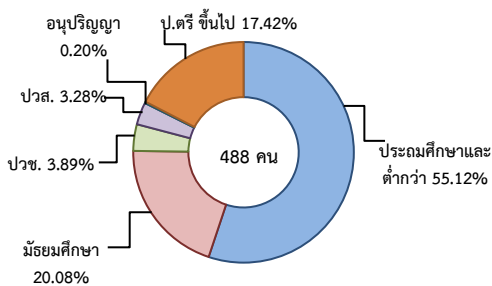
ผู้สมัครงาน (รวมทุกการให้บริการ) 488 คน

- ลดลง 10.29% จากเดือนที่ผ่านมา
- เพิ่มขึ้น 4.50% จากช่วงเดียวกันของปีก่อน

จำแนกตามประเภทอาชีพ 5 อันดับแรก



จำแนกตามระดับการศึกษา



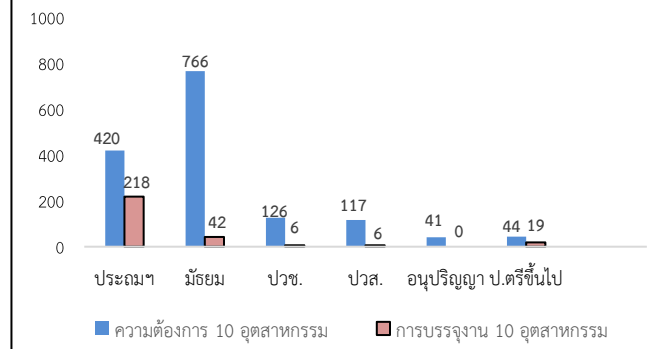
ความต้องการแรงงานใน 10 อุตสาหกรรมเป้าหมาย มีจำนวน 1,514 อัตรา

- เพิ่มขึ้น 40.97% จากเดือนที่ผ่านมา
- เพิ่มขึ้น 96.62% จากช่วงเดียวกันของปีก่อน

10 อุตสาหกรรมเป้าหมาย ความต้องการแรงงาน เปรียบเทียบกับการบรรจุนาน

10 อุตสาหกรรมเป้าหมาย	ความต้องการ การแรงงาน	การบรรจุนาน
- ยานยนต์สมัยใหม่	3.96	0.69
- อิเล็กทรอนิกส์อัจฉริยะ	8.59	0.00
- การท่องเที่ยวกลุ่มรายได้ดี	3.30	0.00
- การเกษตรและเทคโนโลยีชีวภาพ	6.80	0.69
- การแปรรูปอาหาร	77.34	80.07
- หุ่นยนต์เพื่อการอุตสาหกรรม	0.00	0.00
- การบินและโลจิสติกส์	0.00	0.00
- เชื้อเพลิงชีวภาพและเคมีชีวภาพ	0.00	18.56
- ดิจิทัล	0.00	0.00
- การแพทย์ครบวงจร	0.00	0.00
รวม	99.99	100.00

จำแนกตามระดับการศึกษาของ 10 อุตสาหกรรม



ที่มา : ระบบให้บริการประชาชน (e-service.doe.go.th) ผ่านระบบ Single Sign On ของกรมการจัดหางาน

3. การเดินทางไปทำงานในต่างประเทศ จำนวน 35 คน

- เพิ่มขึ้น 6.06% จากเดือนที่ผ่านมา
- เพิ่มขึ้น 94.44% จากช่วงเดียวกันของปีก่อน

จำแนกตามประเภทการเดินทาง	จำนวน	ร้อยละ
- เดินทางด้วยตนเอง	4	11.43
- กรมการจัดหางานจัดส่ง	4	11.43
- นายจ้างพาลูกจ้างไปทำงาน	5	14.29
- นายจ้างส่งลูกจ้างไปฝึกงาน	2	5.71
- บริษัทจัดหางานจัดส่ง	10	28.57
- จัดหางานปกติ (บจง.)	5	50.00
- จัดหางานเพื่อไปทำงานประจำเรือ (บจร.)	5	50.00
- RE-ENTRY	10	28.57
- RE-ENTRY	4	40.00
- VISA Re-Entry	6	60.00
รวม	35	100.00

ที่มา : กองบริหารแรงงานไทยไปต่างประเทศ

4. การทำงานของคนต่างด้าวคงเหลือ

จำนวน 120,207 คน

- เพิ่มขึ้น 0.15% จากเดือนที่ผ่านมา
- เพิ่มขึ้น 15.76% จากช่วงเดียวกันของปีก่อน

จำแนกตามการอนุญาต ดังนี้

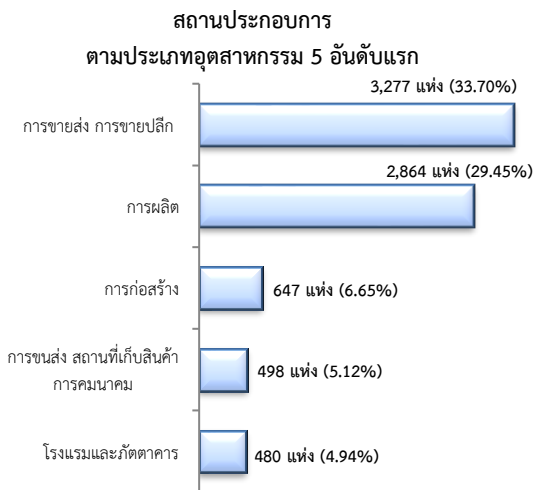
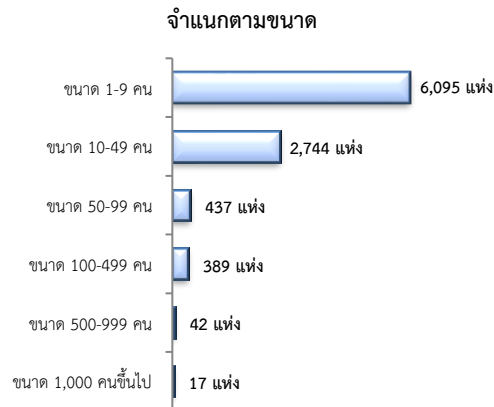
- ทั่วไป 1,225 คน
- นำเข้าตาม MOU 15,732 คน
- ส่งเสริมการลงทุน (BOI) 35 คน
- ชนกลุ่มน้อย 3,092 คน
- มติครม.วันที่ 7 ก.พ. 2566 66,909 คน
- มติครม.วันที่ 3 ต.ค. 2566 33,214 คน

ที่มา : สำนักงานบริหารแรงงานต่างด้าว

5. จำนวนสถานประกอบการและลูกจ้างคงเหลือ

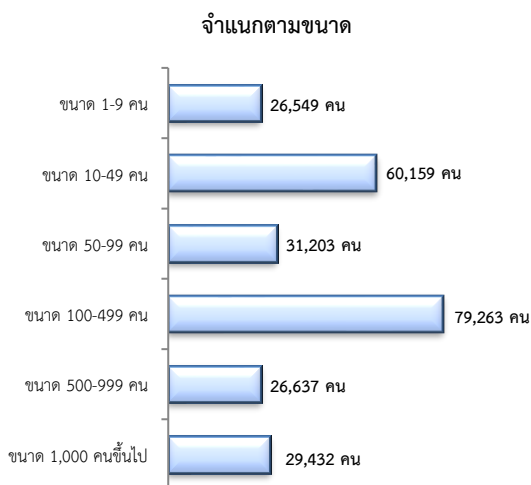
สถานประกอบการ 9,724 แห่ง

- เพิ่มขึ้น 0.44% จากเดือนที่ผ่านมา
- เพิ่มขึ้น 6.95% จากช่วงเดียวกันของปีก่อน

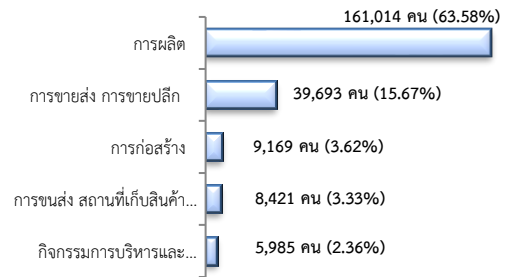


จำนวนลูกจ้าง 253,243 คน

- เพิ่มขึ้น 0.15% จากเดือนที่ผ่านมา
- เพิ่มขึ้น 4.01% จากช่วงเดียวกันของปีก่อน



จำนวนลูกจ้าง ตามประเภทอุตสาหกรรม 5 อันดับแรก



ที่มา : สำนักงานสถิติการและคุ้มครองแรงงานจังหวัด

6. สถานประกอบการในระบบประกันสังคมคงเหลือ

สถานประกอบการ 10,424 แห่ง

- เพิ่มขึ้น 0.06% จากเดือนที่ผ่านมา
- เพิ่มขึ้น 1.93% จากช่วงเดียวกันของปีก่อน

ผู้ประกันตน 555,045 คน

- เพิ่มขึ้น 0.18% จากเดือนที่ผ่านมา
- เพิ่มขึ้น 0.72% จากช่วงเดียวกันของปีก่อน

มาตรา	พ.ค.	มิ.ย.	มิ.ย.	ช่วงเดียวกัน เดือนก่อน	ช่วงเดียวกัน ปีก่อน
ม.33 (คน)	260,925	255,778	262,117	0.46	2.48
ม.39 (คน)	34,274	36,633	34,074	-0.58	-6.99
ม.40 (คน)	258,842	258,662	258,854	0.00	0.07

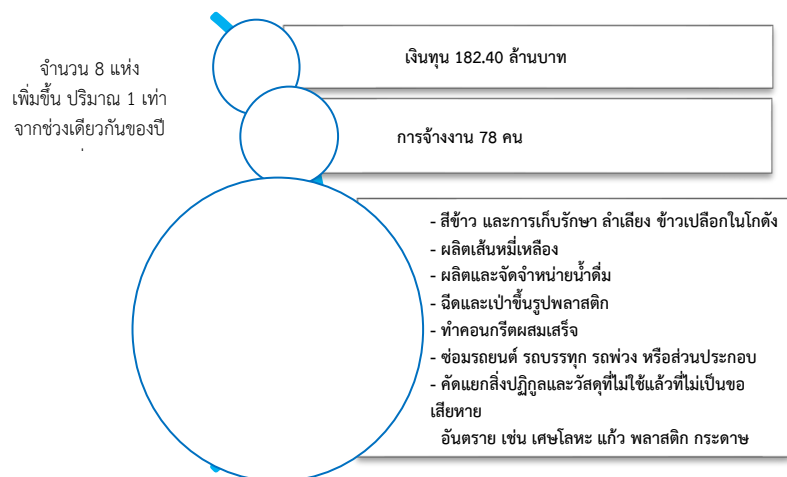
ที่มา : กองวิจัยและพัฒนา สำนักงานประกันสังคม (www.sso.go.th)

จำนวนแรงงานต่างด้าวในระบบประกันสังคมคงเหลือ

- สถานประกอบการ จำนวน 5,843 แห่ง
- ผู้ประกันตน จำนวน 206,692 คน

ที่มา : สำนักงานประกันสังคมจังหวัด

7. โรงงานอุตสาหกรรมที่ได้รับอนุญาตให้ประกอบกิจการใหม่



ที่มา : กรมโรงงานอุตสาหกรรม