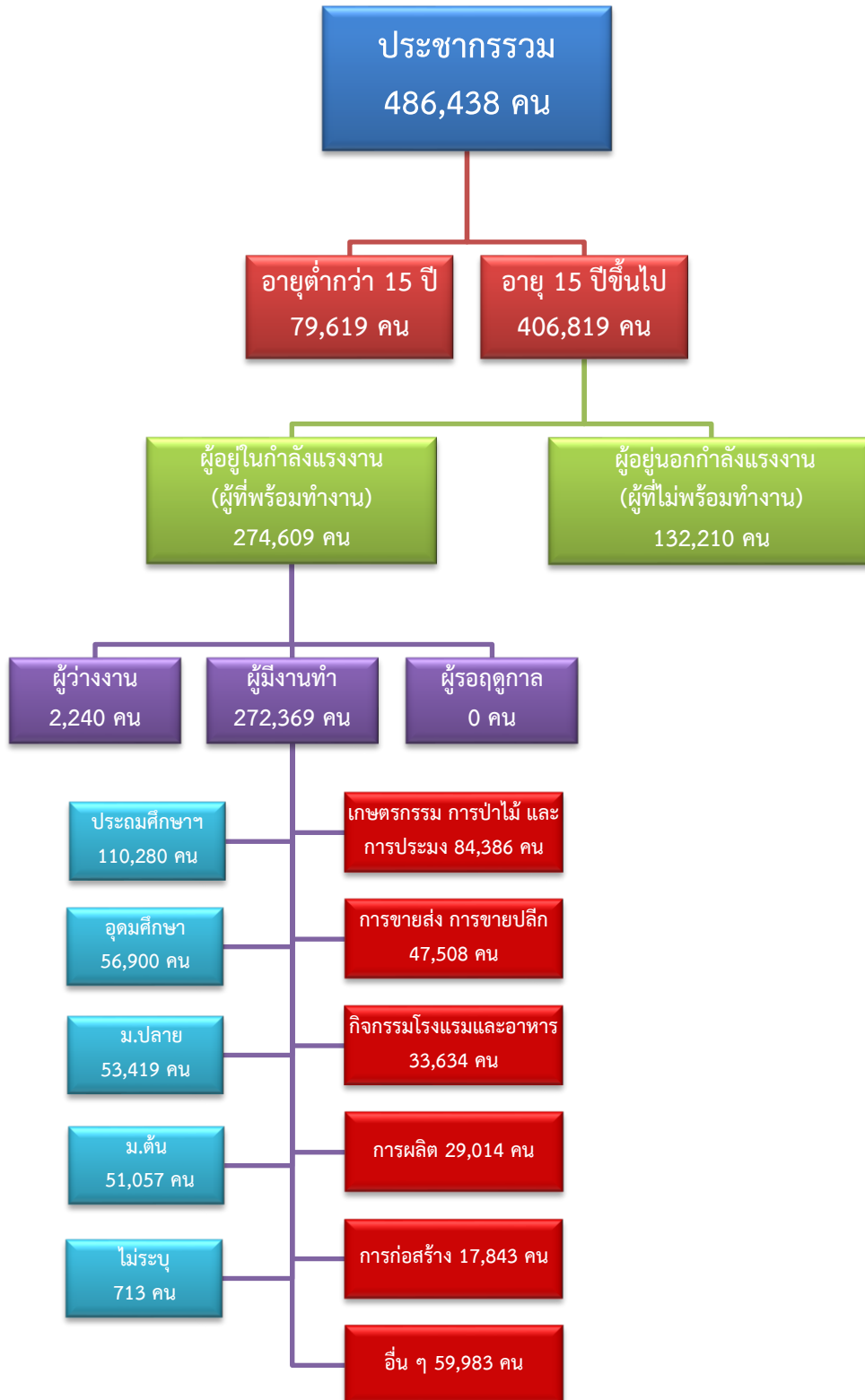


ข้อมูลสถานการณ์ด้านแรงงาน จังหวัดประจวบคีรีขันธ์ เดือนกรกฎาคม 2566

1. ข้อมูลการทำงานของประชากร ไตรมาส 2/2566



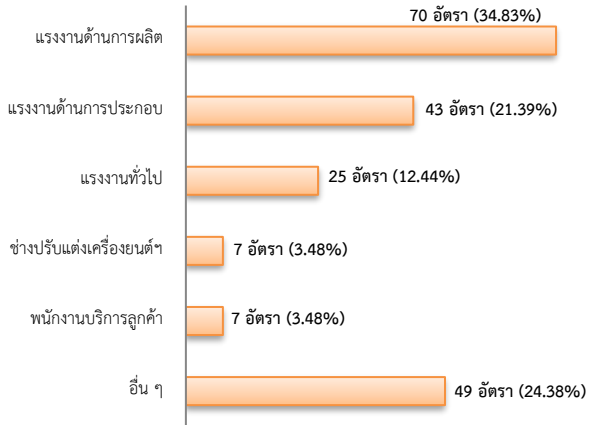
ที่มา : สำนักงานสถิติแห่งชาติ

2. การให้บริการจัดหางานของรัฐ

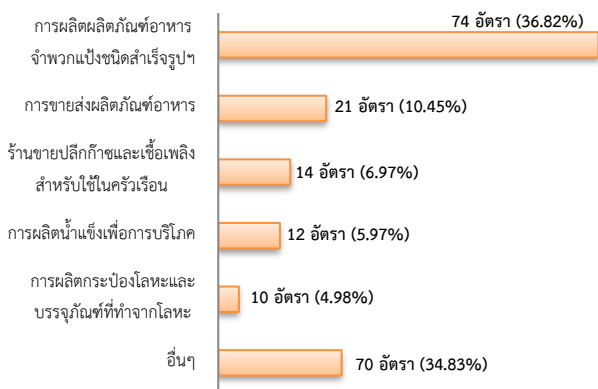
ตำแหน่งงาน 201 อัตรา

- มีจำนวนเท่ากับเดือนที่ผ่านมา
- เพิ่มขึ้น 16.18% จากช่วงเดียวกันของปีก่อน

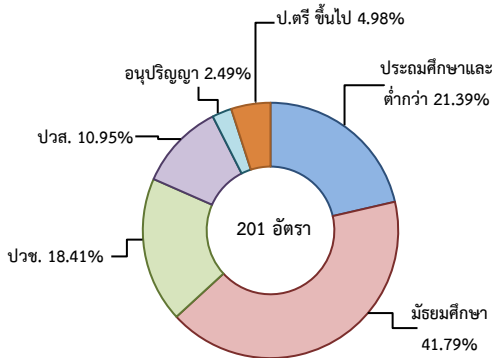
จำแนกตามประเภทอาชีพ 5 อันดับแรก



จำแนกตามประเภทอุตสาหกรรม 5 อันดับแรก



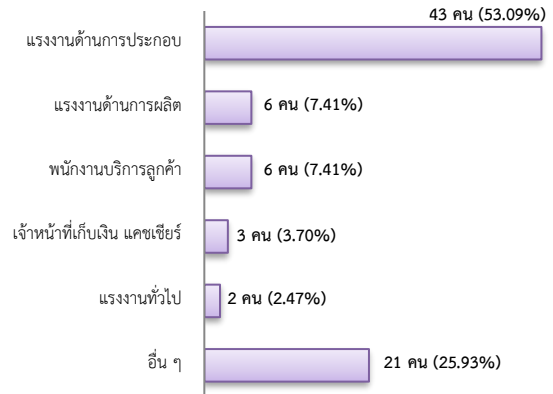
จำแนกตามระดับการศึกษา



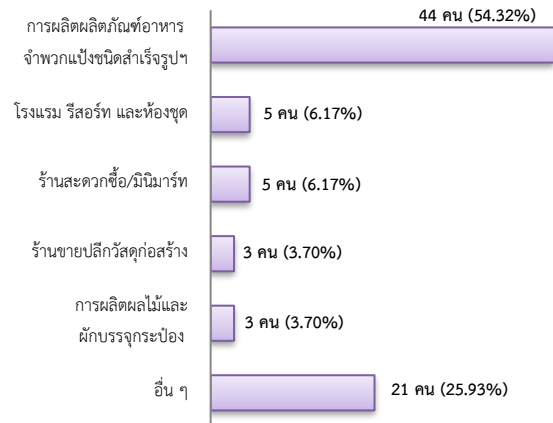
การบรรจุงาน 81 คน

- ลดลง 28.95% จากเดือนที่ผ่านมา
- ลดลง 55.49% จากช่วงเดียวกันของปีก่อน

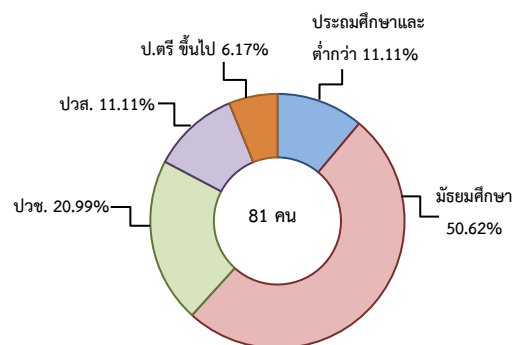
จำแนกตามประเภทอาชีพ 5 อันดับแรก



จำแนกตามประเภทอุตสาหกรรม 5 อันดับแรก



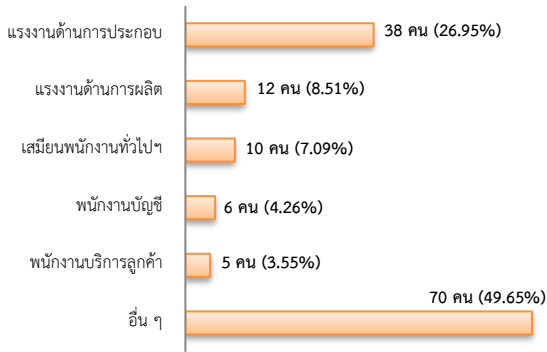
จำแนกตามระดับการศึกษา



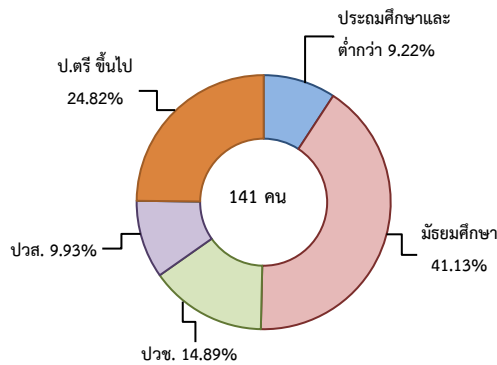
ผู้สมัครงาน (รวมทุกการให้บริการ) 141 คน

- ลดลง 19.43% จากเดือนที่ผ่านมา
- ลดลง 43.60% จากช่วงเดียวกันของปีก่อน

จำแนกตามประเภทอาชีพ 5 อันดับแรก



จำแนกตามระดับการศึกษา



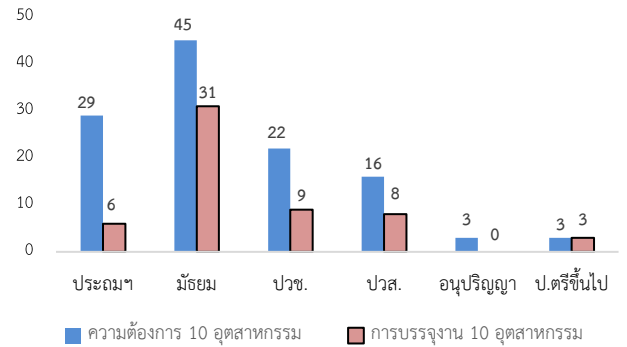
ความต้องการแรงงานใน 10 อุตสาหกรรมเป้าหมาย มีจำนวน 118 อัตรา

- ลดลง 34.81% จากเดือนที่ผ่านมา
- เพิ่มขึ้น 25.53% จากช่วงเดียวกันของปีก่อน

10 อุตสาหกรรมเป้าหมาย ความต้องการแรงงาน เปรียบเทียบกับการบรรจุนาน

10 อุตสาหกรรมเป้าหมาย	ความต้องการแรงงาน	การบรรจุนาน
- ยานยนต์สมัยใหม่	0.00	0.00
- อิเล็กทรอนิกส์อัจฉริยะ	2.54	1.75
- การท่องเที่ยวกลุ่มรายได้ดี	5.08	10.53
- การเกษตรและเทคโนโลยีชีวภาพ	0.00	0.00
- การแปรรูปอาหาร	89.83	85.96
- หุ่นยนต์เพื่อการอุตสาหกรรม	0.00	0.00
- การบินและโลจิสติกส์	0.00	0.00
- เชื้อเพลิงชีวภาพและเคมีชีวภาพ	0.00	0.00
- ดิจิทัล	0.85	0.00
- การแพทย์ครบวงจร	1.69	1.75
รวม	100.00	100.00

จำแนกตามระดับการศึกษาของ 10 อุตสาหกรรม



ที่มา : ระบบให้บริการประชาชน (e-service.doe.go.th) ผ่านระบบ Single Sign On ของกรมการจัดหางาน

3. การเดินทางไปทำงานในต่างประเทศ จำนวน 22 คน

- เพิ่มขึ้น 83.33% จากเดือนที่ผ่านมา
- เพิ่มขึ้น 22.22% จากช่วงเดียวกันของปีก่อน

จำแนกตามประเภทการเดินทาง	จำนวน	ร้อยละ
- เดินทางด้วยตนเอง	3	13.64
- กรมการจัดหางานจัดส่ง	3	13.64
- นายจ้างพาลูกจ้างไปทำงาน	2	9.09
- นายจ้างส่งลูกจ้างไปฝึกงาน	0	0.00
- บริษัทจัดหางานจัดส่ง	2	9.09
- RE-ENTRY	12	54.55
รวม	22	100.00

ที่มา : กองบริหารแรงงานไทยไปต่างประเทศ

4. การทำงานของคนต่างด้าวคงเหลือ

จำนวน 30,268 คน

- เพิ่มขึ้น 0.09% จากเดือนที่ผ่านมา
- เพิ่มขึ้น 35.32% จากช่วงเดียวกันของปีก่อน

จำแนกตามการอนุญาต ดังนี้

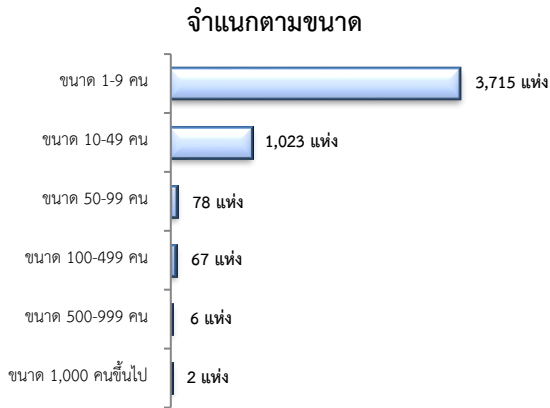
- ทั่วไป 752 คน
- นำเข้าตาม MOU 2,333 คน
- ส่งเสริมการลงทุน (BOI) 33 คน
- ชนกลุ่มน้อย 303 คน
- มติกรม.วันที่ 7 ก.พ. 2566 26,847 คน

ที่มา : สำนักบริหารแรงงานต่างด้าว

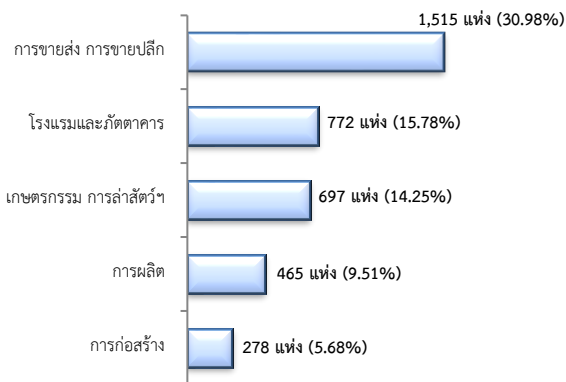
5. จำนวนสถานประกอบการและลูกจ้างคงเหลือ

สถานประกอบการ 4,891 แห่ง

- เพิ่มขึ้น 0.39% จากเดือนที่ผ่านมา
- เพิ่มขึ้น 4.22% จากช่วงเดียวกันของปีก่อน

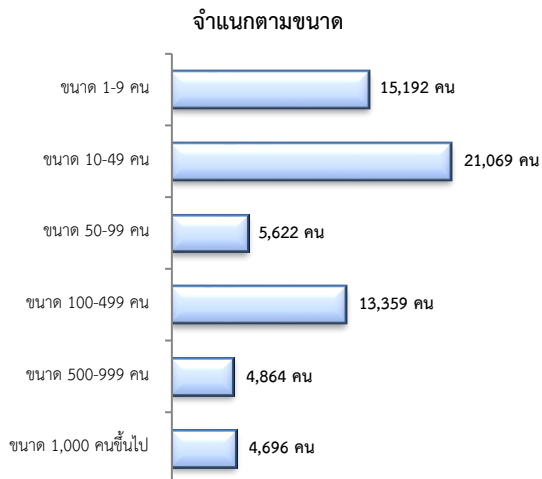


สถานประกอบการ ตามประเภทอุตสาหกรรม 5 อันดับแรก



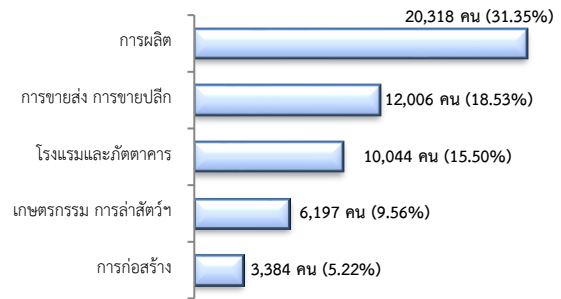
จำนวนลูกจ้าง 64,802 คน

- เพิ่มขึ้น 0.47% จากเดือนที่ผ่านมา
- เพิ่มขึ้น 2.42% จากช่วงเดียวกันของปีก่อน



จำนวนลูกจ้าง

ตามประเภทอุตสาหกรรม 5 อันดับแรก



ที่มา : สำนักงานสวัสดิการและคุ้มครองแรงงานจังหวัด

6. สถานประกอบการในระบบประกันสังคมคงเหลือ

สถานประกอบการ 3,759 แห่ง

- เพิ่มขึ้น 0.43% จากเดือนที่ผ่านมา
- เพิ่มขึ้น 3.98% จากช่วงเดียวกันของปีก่อน

ผู้ประกันตน 233,806 คน

- ลดลง 0.69% จากเดือนที่ผ่านมา
- เพิ่มขึ้น 0.87% จากช่วงเดียวกันของปีก่อน

มาตรา	มิ.ย.	ก.ค.	ก.ค.	ช่วงเดียวกัน เดือนก่อน	ช่วงเดียวกัน ปีก่อน
66	66	65	66		
ม.33 (คน)	61,959	58,339	60,334	-2.62	3.42
ม.39 (คน)	10,878	11,640	10,798	-0.74	-7.23
ม.40 (คน)	162,595	161,799	162,674	0.05	0.54

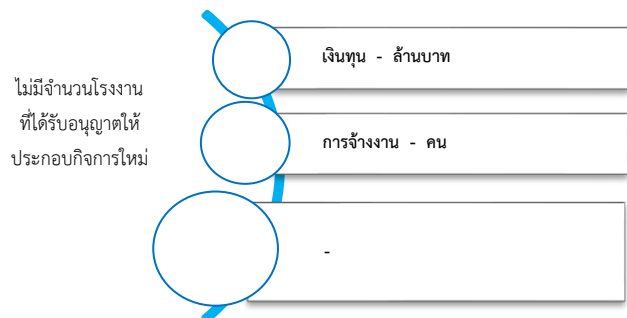
ที่มา : กองวิจัยและพัฒนา สำนักงานประกันสังคม (www.sso.go.th)

จำนวนแรงงานต่างด้าวในระบบประกันสังคมคงเหลือ

- สถานประกอบการ จำนวน 776 แห่ง
- ผู้ประกันตน จำนวน 10,384 คน

ที่มา : สำนักงานประกันสังคมจังหวัด

7. โรงงานอุตสาหกรรมที่ได้รับอนุญาตให้ประกอบกิจการใหม่



ที่มา : กรมโรงงานอุตสาหกรรม