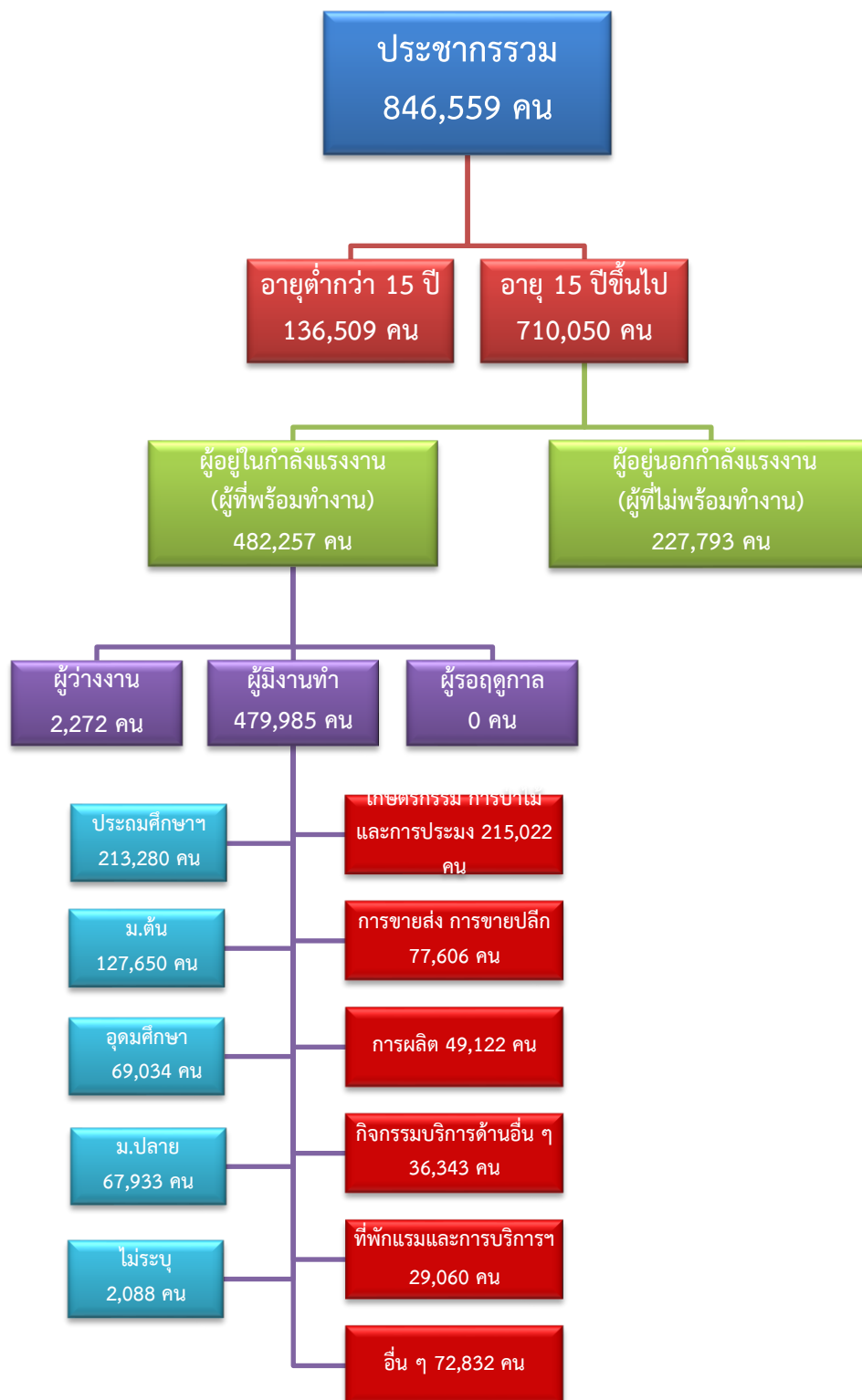


ข้อมูลสถานการณ์ด้านแรงงาน จังหวัดสุพรรณบุรี เดือนธันวาคม 2566

1. ข้อมูลการทำงานของประชากร ไตรมาส 3/2566



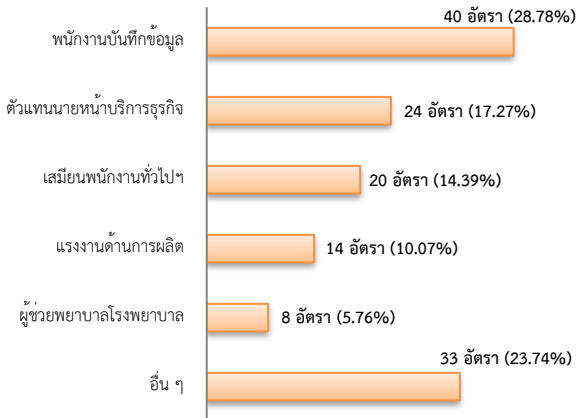
ที่มา : สำนักงานสถิติแห่งชาติ

2. การให้บริการจัดหางานของรัฐ

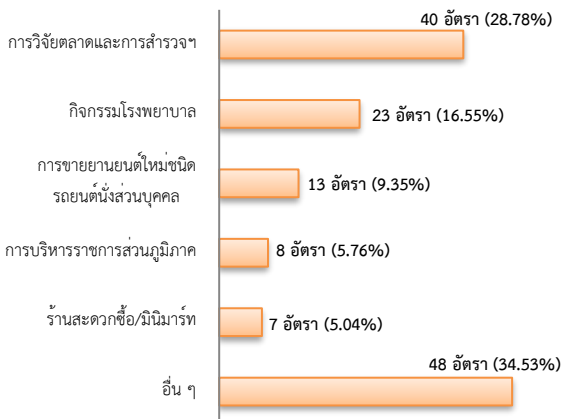
ตำแหน่งงาน 139 อัตรา

- เพิ่มขึ้น 80.52% จากเดือนที่ผ่านมา
- ลดลง 12.03% จากช่วงเดียวกันของปีก่อน

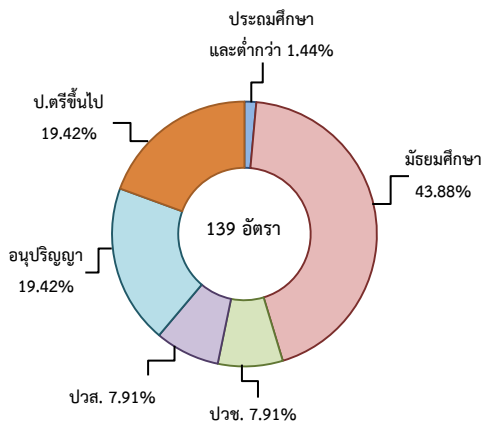
จำแนกตามประเภทอาชีพ 5 อันดับแรก



จำแนกตามประเภทอุตสาหกรรม 5 อันดับแรก



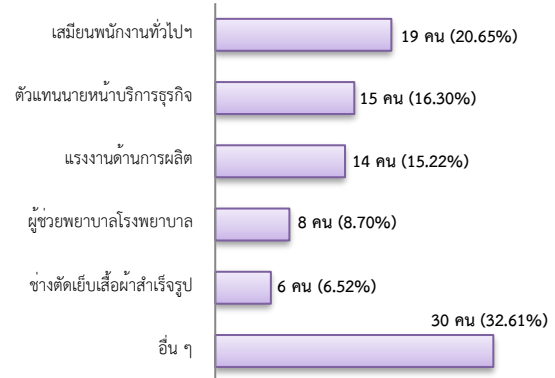
จำแนกตามระดับการศึกษา



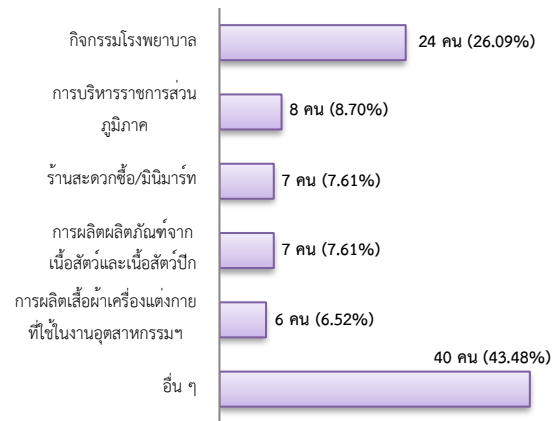
การบรรจุงาน 92 คน

- เพิ่มขึ้น 15.00% จากเดือนที่ผ่านมา
- ลดลง 27.56% จากช่วงเดียวกันของปีก่อน

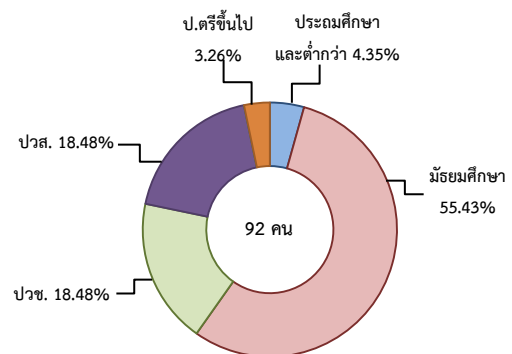
จำแนกตามประเภทอาชีพ 5 อันดับแรก



จำแนกตามประเภทอุตสาหกรรม 5 อันดับแรก



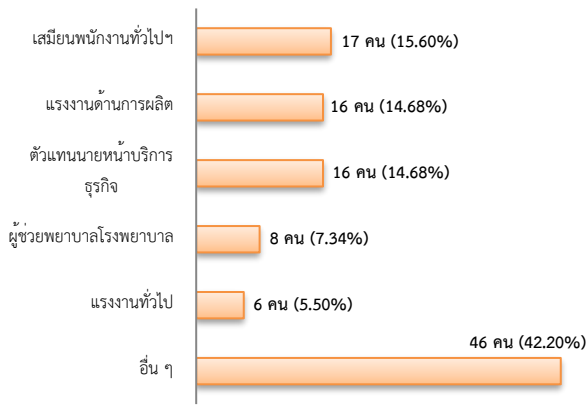
จำแนกตามระดับการศึกษา



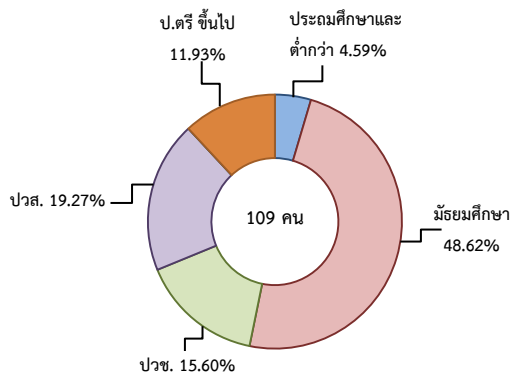
ผู้สมัครงาน (รวมทุกการให้บริการ) 109 คน

- เพิ่มขึ้น 1.87% จากเดือนที่ผ่านมา
- ลดลง 28.76% จากช่วงเดียวกันของปีก่อน

จำแนกตามประเภทอาชีพ 5 อันดับแรก



จำแนกตามระดับการศึกษา

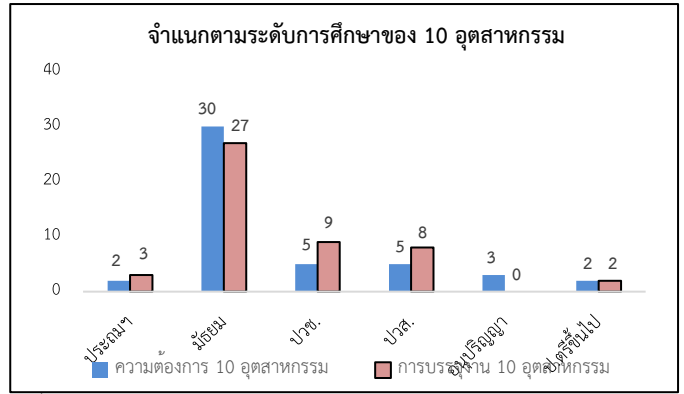


ความต้องการแรงงานใน 10 อุตสาหกรรมเป้าหมาย มีจำนวน 47 อัตรา

- ลดลง 17.54% จากเดือนที่ผ่านมา
- ลดลง 56.07% จากช่วงเดียวกันของปีก่อน

10 อุตสาหกรรมเป้าหมาย ความต้องการแรงงาน เปรียบเทียบกับการบรรจุงาน

10 อุตสาหกรรมเป้าหมาย	ความต้องการ การแรงงาน	การบรรจุงาน
- ยานยนต์สมัยใหม่	0.00	0.00
- อิเล็กทรอนิกส์อัจฉริยะ	0.00	0.00
- การท่องเที่ยวกลุ่มรายได้ดี	6.38	6.12
- การเกษตรและเทคโนโลยีชีวภาพ	0.00	0.00
- การแปรรูปอาหาร	31.91	32.65
- หุ่นยนต์เพื่อการอุตสาหกรรม	0.00	0.00
- การบินและโลจิสติกส์	12.77	12.24
- เชื้อเพลิงชีวภาพและเคมีชีวภาพ	0.00	0.00
- ดิจิทัล	0.00	0.00
- การแพทย์ครบวงจร	48.94	48.98
รวม	100.00	100.00



ที่มา : ระบบให้บริการประชาชน (e-service.doe.go.th) ผ่านระบบ Single Sign On ของกรมการจัดหางาน

3. การเดินทางไปทำงานในต่างประเทศ จำนวน 24 คน

- เพิ่มขึ้น 26.32% จากเดือนที่ผ่านมา
- เพิ่มขึ้น 26.32% จากช่วงเดียวกันของปีก่อน

จำแนกตามประเภทการเดินทาง	จำนวน	ร้อยละ
- เดินทางด้วยตนเอง	1	4.17
- กรมการจัดหางานจัดส่ง	2	8.33
- นายจ้างพาลูกจ้างไปทำงาน	3	12.50
- นายจ้างส่งลูกจ้างไปฝึกงาน	1	4.17
- บริษัทจัดหางานจัดส่ง	7	29.17
- จัดหางานปกติ (บจร.)	3	42.86
- จัดหางานเพื่อไปทำงานประจำเรือ (บจร.)	4	57.14
- RE-ENTRY	10	41.67
- RE-ENTRY	8	80.00
- VISA Re-Entry	2	20.00
รวม	24	100

ที่มา : กองบริหารแรงงานไทยไปต่างประเทศ

4. การทำงานของคนต่างด้าวคงเหลือ

จำนวน 12,620 คน

- ลดลง 0.39% จากเดือนที่ผ่านมา
- ลดลง 20.91% จากช่วงเดียวกันของปีก่อน

จำแนกตามการอนุญาต ดังนี้

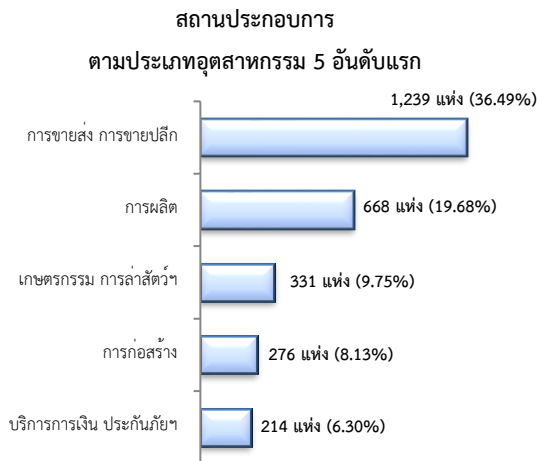
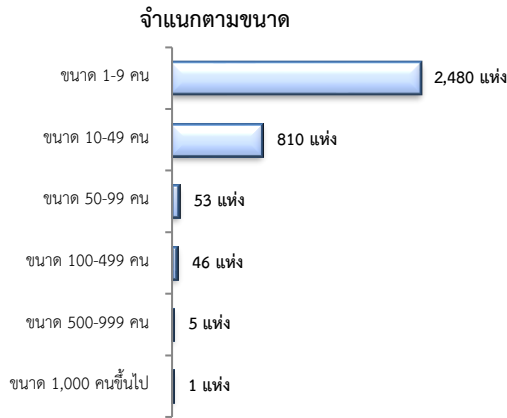
- ทั่วไป 277 คน
- นำเข้าตาม MOU 3,209 คน
- ส่งเสริมการลงทุน (BOI) 0 คน
- ชนกลุ่มน้อย 323 คน
- มติครม.วันที่ 7 ก.พ. 2566 8,811 คน

ที่มา : สำนักบริหารแรงงานต่างด้าว

5. จำนวนสถานประกอบการและลูกจ้างคงเหลือ

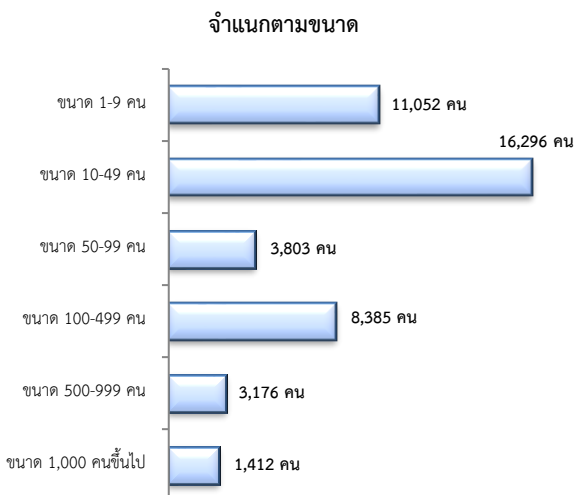
สถานประกอบการ 3,395 แห่ง

- เพิ่มขึ้น 0.56% จากเดือนที่ผ่านมา
- เพิ่มขึ้น 2.94% จากช่วงเดียวกันของปีก่อน



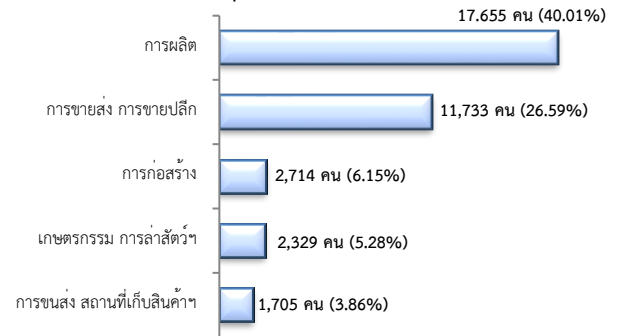
จำนวนลูกจ้าง 44,124 คน

- เพิ่มขึ้น 0.48% จากเดือนที่ผ่านมา
- เพิ่มขึ้น 1.97% จากช่วงเดียวกันของปีก่อน



จำนวนลูกจ้าง

ตามประเภทอุตสาหกรรม 5 อันดับแรก



ที่มา : สำนักงานสถิติการและคุ้มครองแรงงานจังหวัด

6. สถานประกอบการในระบบประกันสังคมคงเหลือ

สถานประกอบการ 3,932 แห่ง

- ลดลง 0.18% จากเดือนที่ผ่านมา
- ลดลง 0.08% จากช่วงเดียวกันของปีก่อน

ผู้ประกันตน 305,641 คน

- ลดลง จำนวน 2 คน จากเดือนที่ผ่านมา
- เพิ่มขึ้น 0.24% จากช่วงเดียวกันของปีก่อน

มาตรา	พ.ย.	ธ.ค.	ธ.ค.	ช่วงเดียวกัน เดือนก่อน	ช่วงเดียวกัน ปีก่อน
ม.33 (คน)	51,293	50,324	51,359	0.13	2.06
ม.39 (คน)	13,571	14,404	13,458	-0.83	-6.57
ม.40 (คน)	240,779	240,169	240,824	0.02	0.27

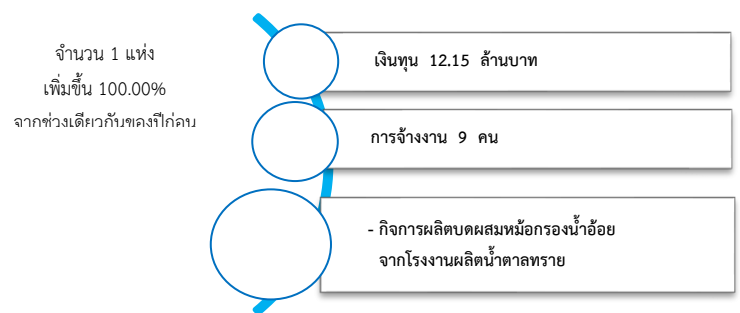
ที่มา : กองวิจัยและพัฒนา สำนักงานประกันสังคม (www.sso.go.th)

จำนวนแรงงานต่างด้าวในระบบประกันสังคมคงเหลือ

- สถานประกอบการ จำนวน 890 แห่ง
- ผู้ประกันตน จำนวน 8,578 คน

ที่มา : สำนักงานประกันสังคมจังหวัด

7. โรงงานอุตสาหกรรมที่ได้รับอนุญาตให้ประกอบกิจการใหม่



ที่มา : กรมโรงงานอุตสาหกรรม