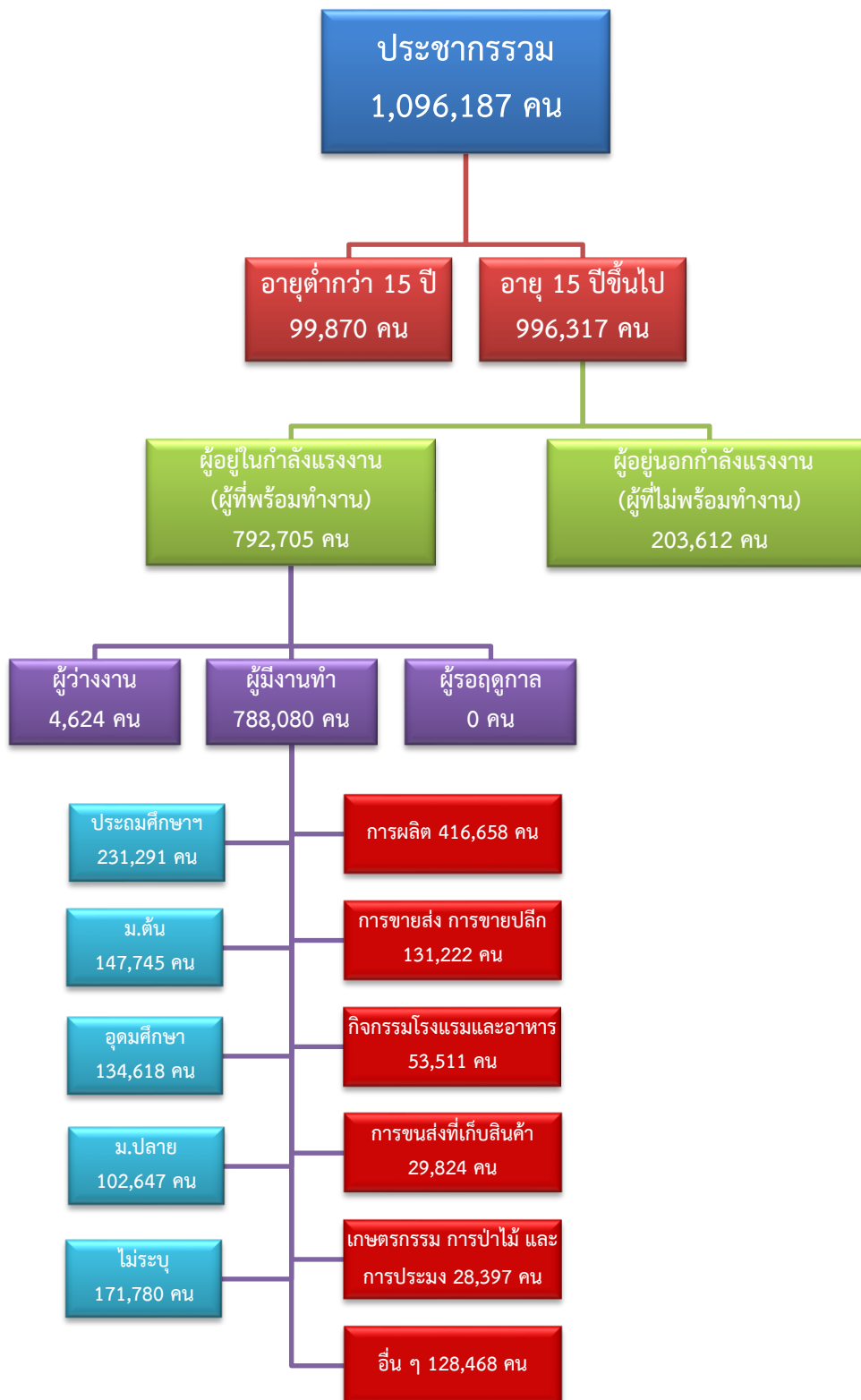


ข้อมูลสถานการณ์ด้านแรงงาน จังหวัดสมุทรสาคร เดือนกันยายน 2566

1. ข้อมูลการทำงานของประชากร ไตรมาส 2/2566



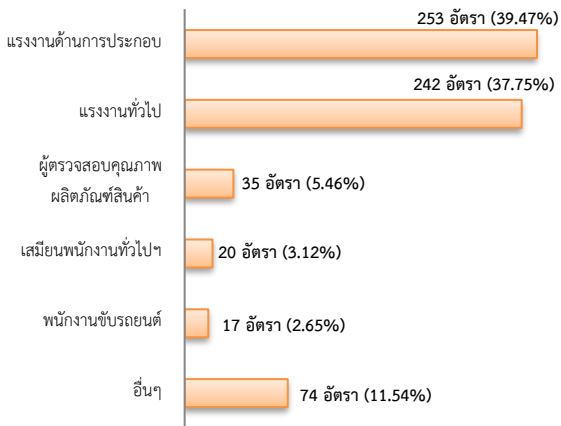
ที่มา : สำนักงานสถิติแห่งชาติ

2. การให้บริการจัดหางานของรัฐ

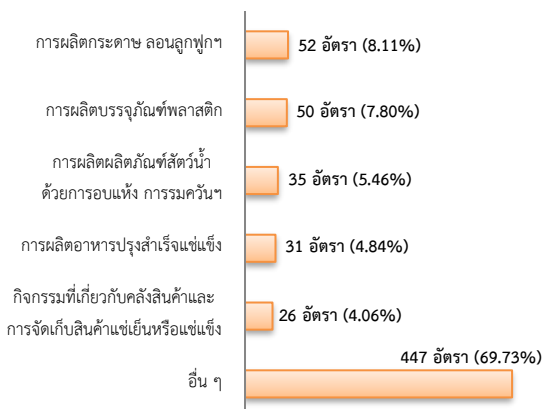
ตำแหน่งงาน 641 อัตรา

- ลดลง 16.54% จากเดือนที่ผ่านมา
- ลดลง 23.33% จากช่วงเดียวกันของปีก่อน

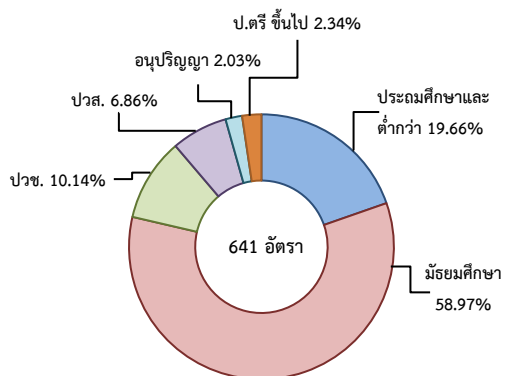
จำแนกตามประเภทอาชีพ 5 อันดับแรก



จำแนกตามประเภทอุตสาหกรรม 5 อันดับแรก



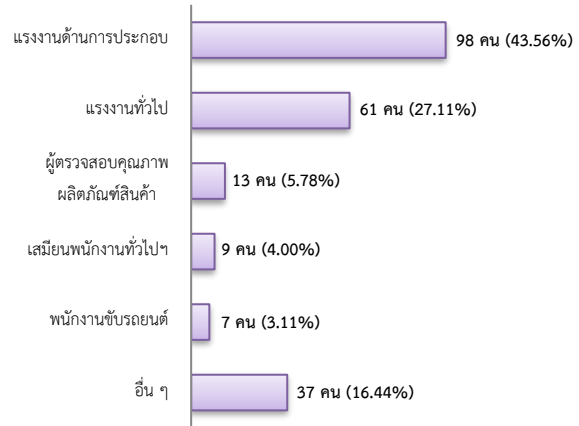
จำแนกตามระดับการศึกษา



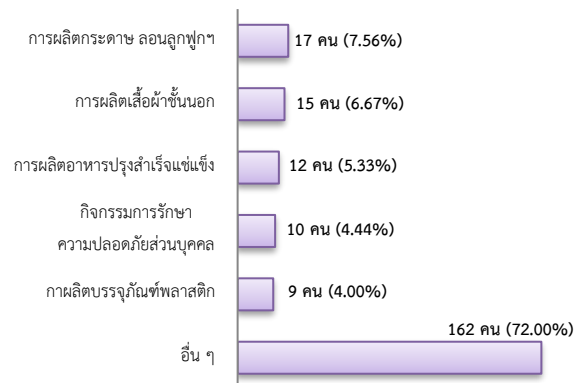
การบรรจุงาน 225 คน

- ลดลง 14.45% จากเดือนที่ผ่านมา
- ลดลง 43.61% จากช่วงเดียวกันของปีก่อน

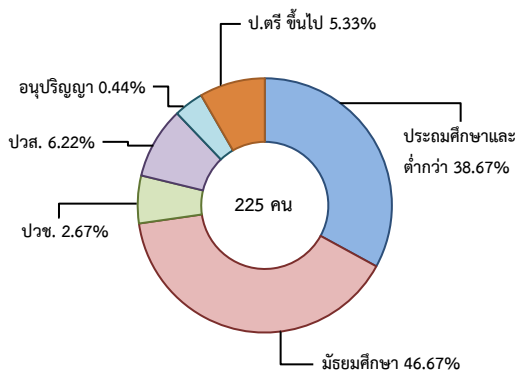
จำแนกตามประเภทอาชีพ 5 อันดับแรก



จำแนกตามประเภทอุตสาหกรรม 5 อันดับแรก



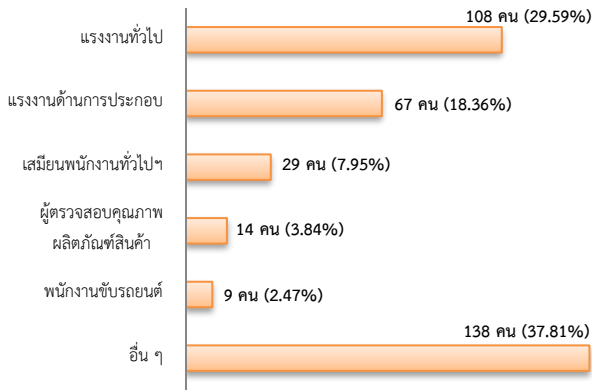
จำแนกตามระดับการศึกษา



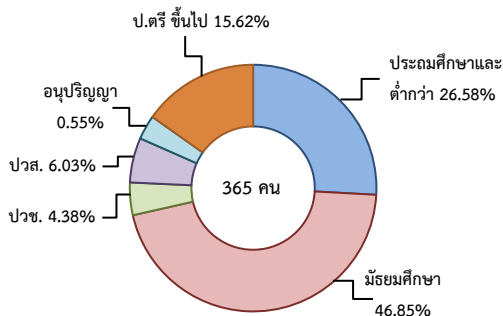
ผู้สมัครงาน (รวมทุกการให้บริการ) 365 คน

- ลดลง 1.62% จากเดือนที่ผ่านมา
- ลดลง 29.40% จากช่วงเดียวกันของปีก่อน

จำแนกตามประเภทอาชีพ 5 อันดับแรก



จำแนกตามระดับการศึกษา



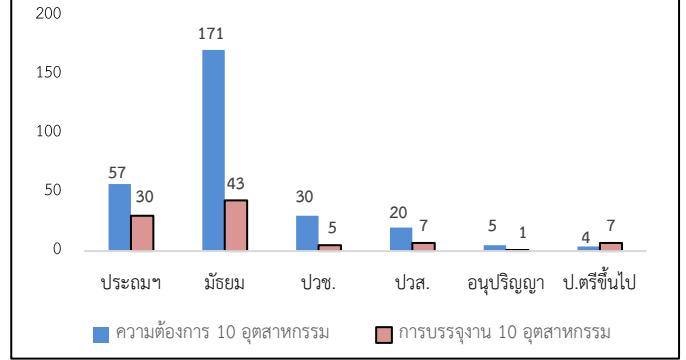
ความต้องการแรงงานใน 10 อุตสาหกรรมเป้าหมาย มีจำนวน 287 อัตรา

- เพิ่มขึ้น 23.18% จากเดือนที่ผ่านมา
- ลดลง 2.71% จากช่วงเดียวกันของปีก่อน

10 อุตสาหกรรมเป้าหมาย ความต้องการแรงงาน เปรียบเทียบกับการบรรจุงาน

10 อุตสาหกรรมเป้าหมาย	ความต้องการแรงงาน	การบรรจุงาน
- ยานยนต์สมัยใหม่	0.70	8.60
- อิเล็กทรอนิกส์อัจฉริยะ	0.70	1.08
- การท่องเที่ยวกลุ่มรายได้ดี	5.23	2.15
- การเกษตรและเทคโนโลยีชีวภาพ	7.67	3.23
- การแปรรูปอาหาร	67.25	66.67
- หุ่นยนต์เพื่อการอุตสาหกรรม	0.00	0.00
- การบินและโลจิสติกส์	12.54	10.75
- เชื้อเพลิงชีวภาพและเคมีชีวภาพ	3.48	1.08
- ดิจิทัล	0.00	0.00
- การแพทย์ครบวงจร	2.44	6.45
รวม	100.00	100.00

จำแนกตามระดับการศึกษาของ 10 อุตสาหกรรม



ที่มา : ระบบให้บริการประชาชน (e-service.doe.go.th) ผ่านระบบ Single Sign On ของกรมการจัดหางาน

3. การเดินทางไปทำงานในต่างประเทศ จำนวน 12 คน

- ลดลง 40.00% จากเดือนที่ผ่านมา
- มีจำนวนเท่ากับช่วงเดียวกันของปีก่อน

จำแนกตามประเภทการเดินทาง	จำนวน	ร้อยละ
- เดินทางด้วยตนเอง	0	0.00
- กรมการจัดหางานจัดส่ง	1	8.33
- นายจ้างพาลูกจ้างไปทำงาน	0	0.00
- นายจ้างส่งลูกจ้างไปฝึกงาน	0	0.00
- บริษัทจัดหางานจัดส่ง	2	16.67
- RE-ENTRY	9	75.00
รวม	12	100.00

ที่มา : กองบริหารแรงงานไทยไปต่างประเทศ

4. การทำงานของคนต่างด้าวคงเหลือ

จำนวน 233,883 คน

- ลดลง 2.30% จากเดือนที่ผ่านมา
- เพิ่มขึ้น 2.64% จากช่วงเดียวกันของปีก่อน

จำแนกตามการอนุญาต ดังนี้

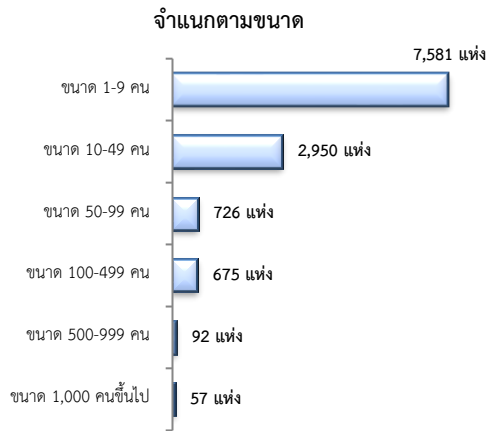
- ทั่วไป 1,896 คน
- นำเข้าตาม MOU 52,178 คน
- ส่งเสริมการลงทุน (BOI) 151 คน
- ชนกลุ่มน้อย 3,260 คน
- มติครม.วันที่ 7 ก.พ. 2566 176,398 คน

ที่มา : สำนักบริหารแรงงานต่างด้าว

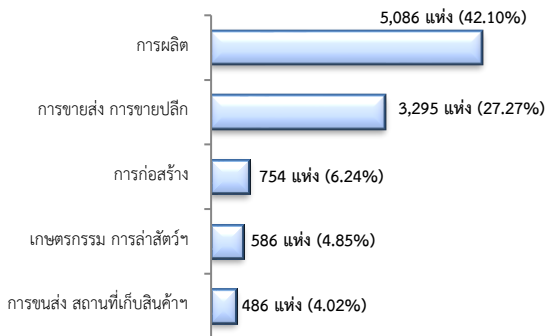
5. จำนวนสถานประกอบการและลูกจ้างคงเหลือ

สถานประกอบการ 12,081 แห่ง

- เพิ่มขึ้น 0.21% จากเดือนที่ผ่านมา
- เพิ่มขึ้น 3.78% จากช่วงเดียวกันของปีก่อน

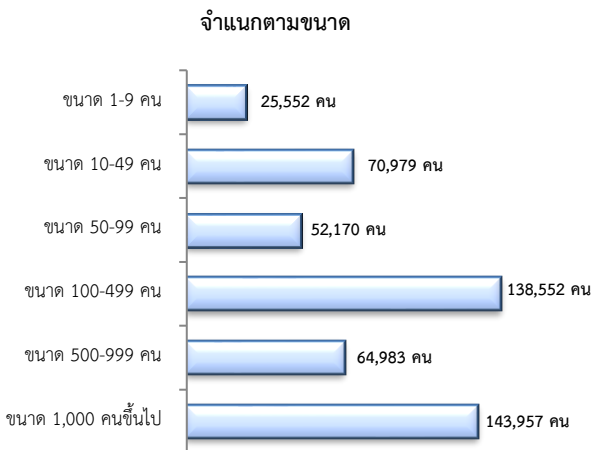


สถานประกอบการ
ตามประเภทอุตสาหกรรม 5 อันดับแรก



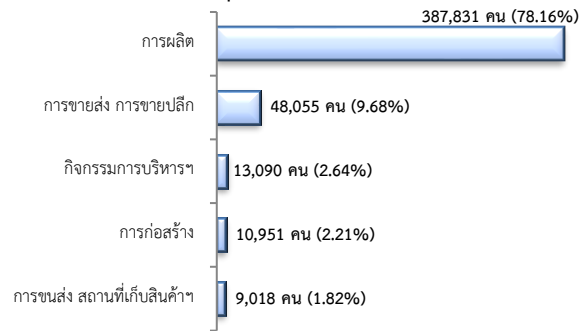
จำนวนลูกจ้าง 496,193 คน

- เพิ่มขึ้น 0.15% จากเดือนที่ผ่านมา
- เพิ่มขึ้น 9.53% จากช่วงเดียวกันปีก่อน



จำนวนลูกจ้าง

ตามประเภทอุตสาหกรรม 5 อันดับแรก



ที่มา : สำนักงานสถิติการและคุ้มครองแรงงานจังหวัด

6. สถานประกอบการในระบบประกันสังคมคงเหลือ

สถานประกอบการ 12,585 แห่ง

- เพิ่มขึ้น 0.36% จากเดือนที่ผ่านมา
- เพิ่มขึ้น 2.43% จากช่วงเดียวกันของปีก่อน

ผู้ประกันตน 684,983 คน

- เพิ่มขึ้น 0.31% จากเดือนที่ผ่านมา
- เพิ่มขึ้น 1.90% จากช่วงเดียวกันของปีก่อน

มาตรา	ส.ค.	ก.ย.	ก.ย.	ช่วงเดียวกัน เดือนก่อน	ช่วงเดียวกัน ปีก่อน
ม.33 (คน)	474,746	463,176	477,031	0.48	2.99
ม.39 (คน)	37,937	39,786	37,718	-0.58	-5.20
ม.40 (คน)	170,199	169,235	170,234	0.02	0.59

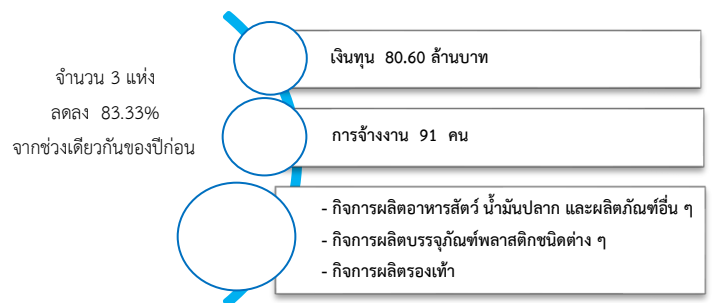
ที่มา : กอวิจัยและพัฒนา สำนักงานประกันสังคม (www.sso.go.th)

จำนวนแรงงานต่างด้าวในระบบประกันสังคมคงเหลือ

- สถานประกอบการ จำนวน 5,510 แห่ง
- ผู้ประกันตน จำนวน 197,385 คน

ที่มา : สำนักงานประกันสังคมจังหวัด

7. โรงงานอุตสาหกรรมที่ได้รับอนุญาตให้ประกอบกิจการใหม่



ที่มา : กรมโรงงานอุตสาหกรรม