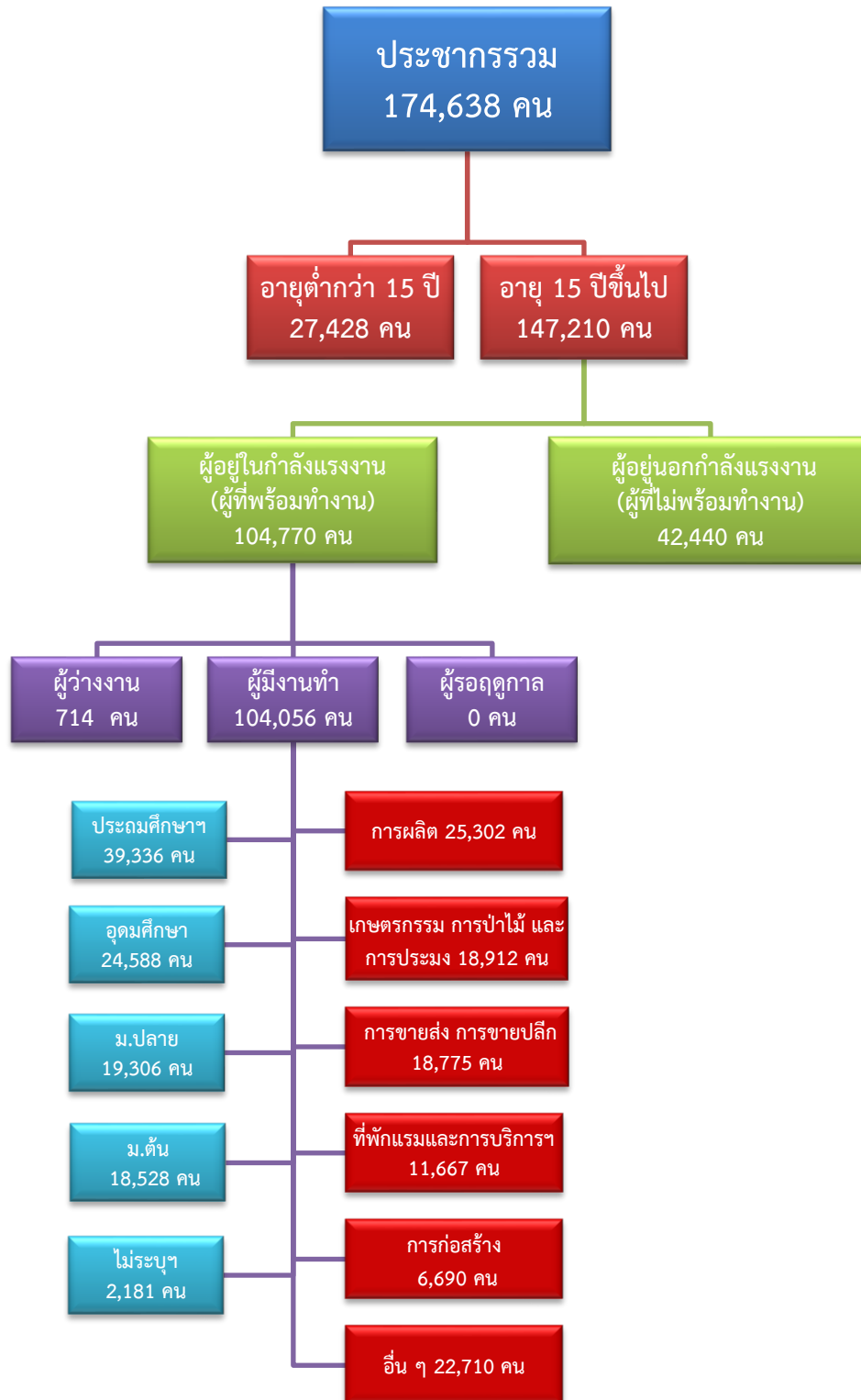


# ข้อมูลสถานการณ์ด้านแรงงาน จังหวัดสมุทรสงคราม เดือนมิถุนายน 2567

## 1. ข้อมูลการทำงานของประชากร ไตรมาส 1/2567



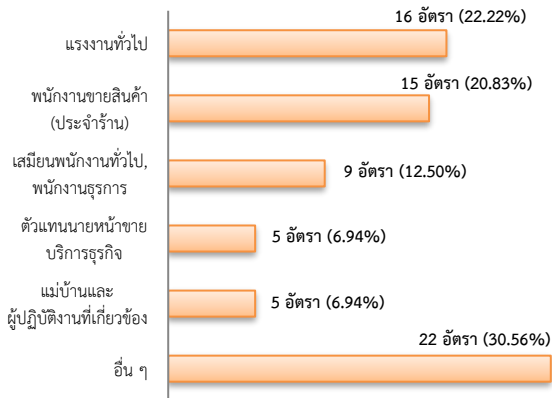
ที่มา : สำนักงานสถิติแห่งชาติ

## 2. การให้บริการจัดหางานของรัฐ

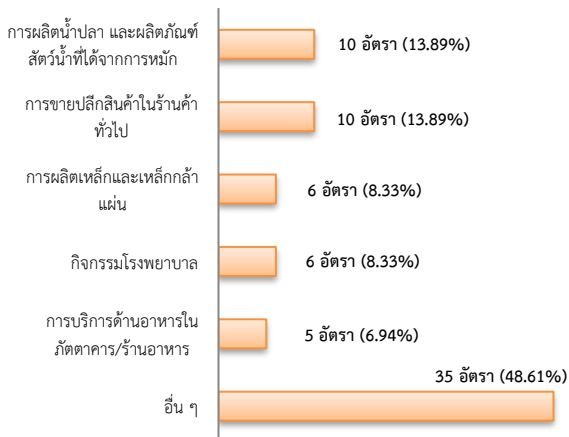
### ตำแหน่งงาน 72 อัตรา

- เพิ่มขึ้น 72.00% จากเดือนที่ผ่านมา
- ลดลง 88.92% จากช่วงเดียวกันของปีก่อน

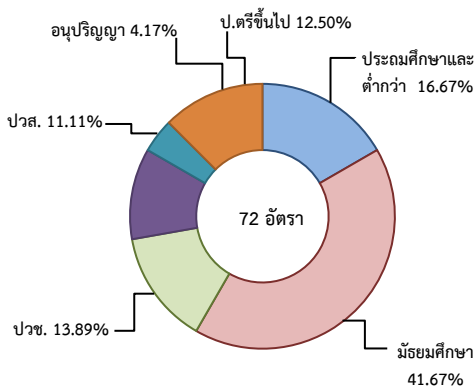
จำแนกตามประเภทอาชีพ 5 อันดับแรก



จำแนกตามประเภทอุตสาหกรรม 5 อันดับแรก



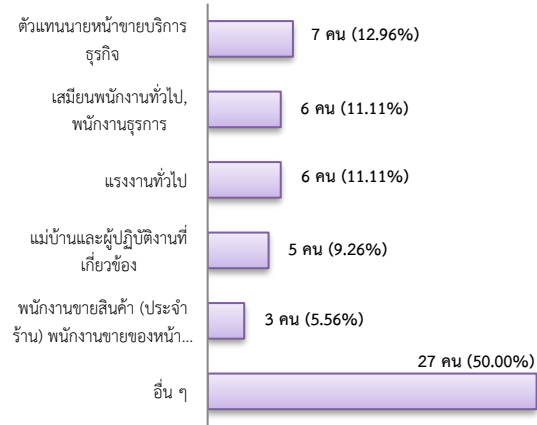
จำแนกตามระดับการศึกษา



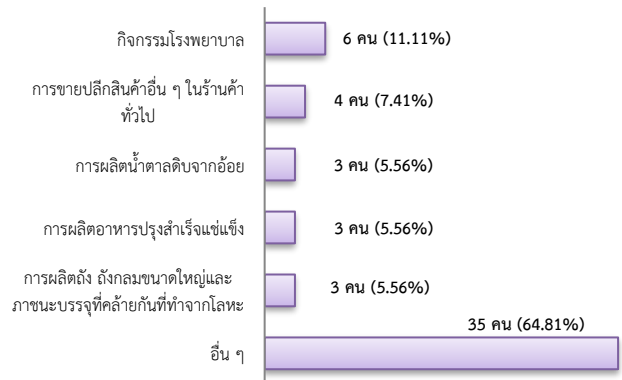
## การบรรจุงาน 54 คน

- เพิ่มขึ้น 70.00% จากเดือนที่ผ่านมา
- ลดลง 12.90% จากช่วงเดียวกันของปีก่อน

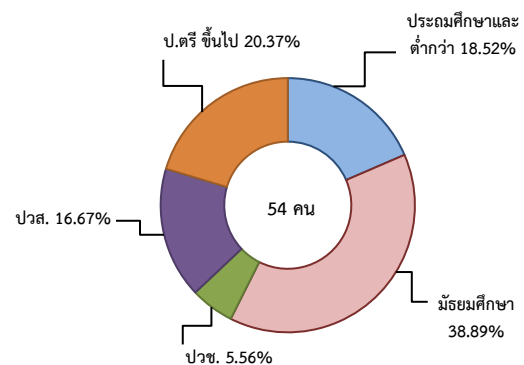
จำแนกตามประเภทอาชีพ 5 อันดับแรก



จำแนกตามประเภทอุตสาหกรรม 5 อันดับแรก



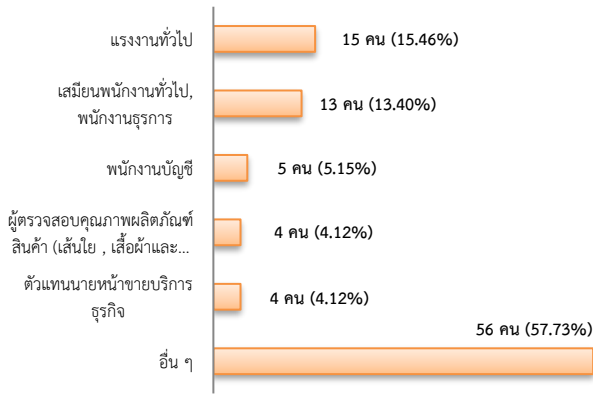
จำแนกตามระดับการศึกษา



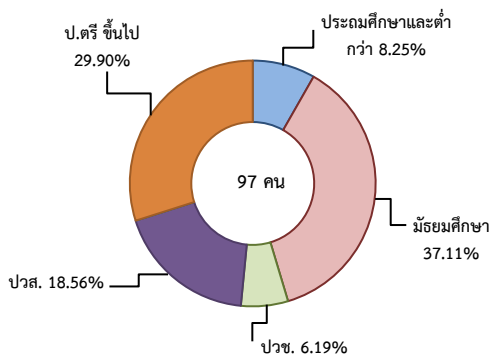
## ผู้สมัครงาน (รวมทุกการให้บริการ) 97 คน

- เพิ่มขึ้น 95.00% จากเดือนที่ผ่านมา
- เพิ่มขึ้น 27.63% จากช่วงเดียวกันของปีก่อน

### จำแนกตามประเภทอาชีพ 5 อันดับแรก



### จำแนกตามระดับการศึกษา



### ความต้องการแรงงานใน 10 อุตสาหกรรมเป้าหมาย

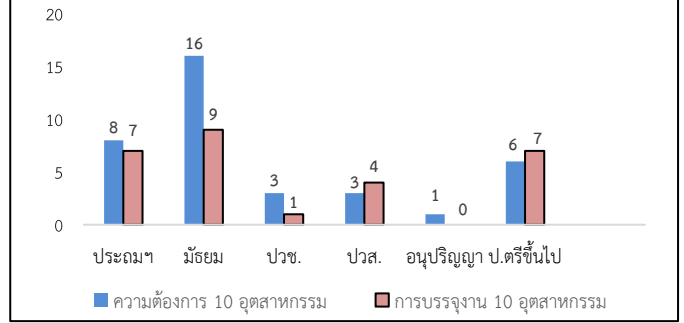
#### มีจำนวน 37 อัตรา

- เพิ่มขึ้น 19.35% จากเดือนที่ผ่านมา
- ลดลง 93.30% จากช่วงเดียวกันของปีก่อน

### 10 อุตสาหกรรมเป้าหมาย ความต้องการแรงงาน เปรียบเทียบกับการบรรจุงาน

10 อุตสาหกรรมเป้าหมาย	ความต้องการแรงงาน	การบรรจุงาน
- ยานยนต์สมัยใหม่	5.41	3.57
- อิเล็กทรอนิกส์อัจฉริยะ	2.70	3.57
- การท่องเที่ยวกลุ่มรายได้ดี	16.22	10.71
- การเกษตรและเทคโนโลยีชีวภาพ	0.00	0.00
- การแปรรูปอาหาร	56.76	53.57
- หุ่นยนต์เพื่อการผลิต	0.00	0.00
- การบินและโลจิสติกส์	2.70	7.14
- เชื้อเพลิงชีวภาพและเคมีชีวภาพ	0.00	0.00
- ดิจิทัล	0.00	0.00
- การแพทย์ครบวงจร	16.22	21.43
<b>รวม</b>	<b>100.00</b>	<b>100.00</b>

### จำแนกตามระดับการศึกษาของ 10 อุตสาหกรรม



ที่มา : ระบบให้บริการประชาชน (e-service.doe.go.th) ผ่านระบบ Single Sign On ของกรมการจัดหางาน

### 3. การเดินทางไปทำงานในต่างประเทศ จำนวน 5 คน

- ปริมาณคงที่จากเดือนที่ผ่านมา
- เพิ่มขึ้น 25.00% จากช่วงเดียวกันของปีก่อน

จำแนกตามประเภทการเดินทาง	จำนวน	ร้อยละ
- เดินทางด้วยตนเอง	0	0.00
- กรมการจัดหางานจัดส่ง	0	0.00
- นายจ้างพาลูกจ้างไปทำงาน	0	0.00
- นายจ้างส่งลูกจ้างไปฝึกงาน	0	0.00
- บริษัทจัดหางานจัดส่ง	2	40.00
- จัดหางานปกติ (บจง.)	2	100.00
- จัดหางานเพื่อไปทำงานประจำเรือ (บจร.)	0	0.00
- RE-ENTRY	3	60.00
- RE-ENTRY	1	33.33
- VISA Re-Entry	2	66.67
<b>รวม</b>	<b>5</b>	<b>100.00</b>

ที่มา : กองบริหารแรงงานไทยไปต่างประเทศ

### 4. การทำงานของคนต่างด้าวคงเหลือ

#### จำนวน 17,013 คน

- ลดลง 0.28% จากเดือนที่ผ่านมา
- เพิ่มขึ้น 8.23% จากช่วงเดียวกันของปีก่อน

#### จำแนกตามการอนุญาต ดังนี้

- ทั่วไป 48 คน
- นำเข้าตาม MOU 927 คน
- ส่งเสริมการลงทุน (BOI) 0 คน
- ชนกลุ่มน้อย 452 คน
- มติครม.วันที่ 7 ก.พ. 2566 11,595 คน
- มติครม.วันที่ 3 ต.ค. 2566 3,991 คน

ที่มา : สำนักบริหารแรงงานต่างด้าว

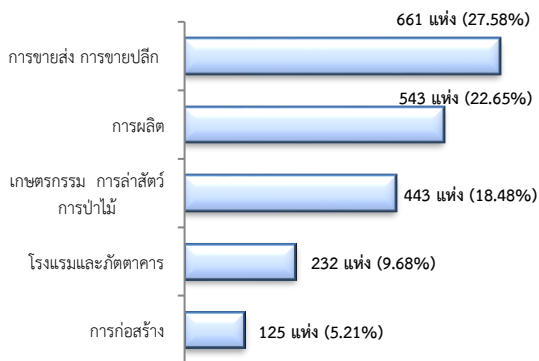
## 5. จำนวนสถานประกอบการและลูกจ้างคงเหลือ

### สถานประกอบการ 2,397 แห่ง

- เพิ่มขึ้น 0.42% จากเดือนที่ผ่านมา
- เพิ่มขึ้น 2.88% จากช่วงเดียวกันของปีก่อน

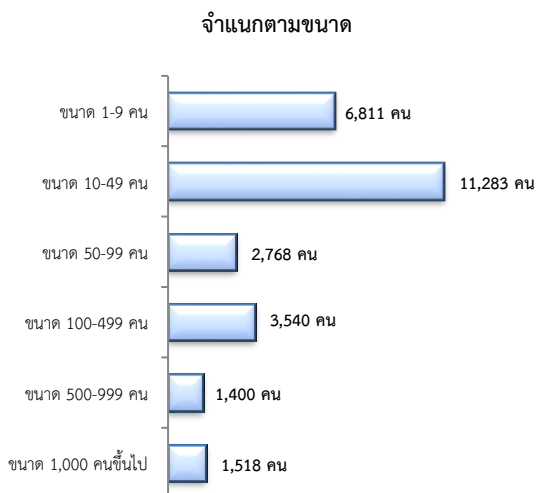


### สถานประกอบการตามประเภทอุตสาหกรรม 5 อันดับแรก

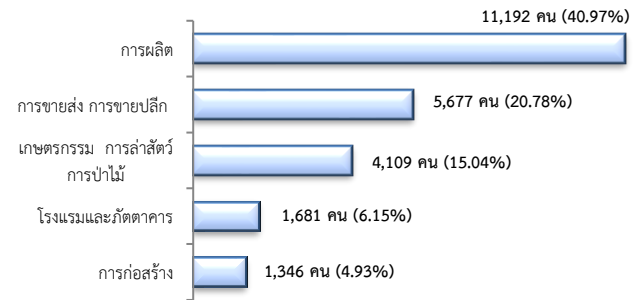


## จำนวนลูกจ้าง 27,320 คน

- ลดลง 1.06% จากเดือนที่ผ่านมา
- เพิ่มขึ้น 4.39% จากช่วงเดียวกันของปีก่อน



### จำนวนลูกจ้างตามประเภทอุตสาหกรรม 5 อันดับแรก



ที่มา : สำนักงานสวัสดิการและคุ้มครองแรงงานจังหวัด

## 6. สถานประกอบการในระบบประกันสังคมคงเหลือ

### สถานประกอบการ 1,530 แห่ง

- ลดลง 0.33% จากเดือนที่ผ่านมา
- ลดลง 0.65% จากช่วงเดียวกันของปีก่อน

### ผู้ประกันตน 80,151 คน

- เพิ่มขึ้น 0.07% จากเดือนที่ผ่านมา
- ลดลง 0.07% จากช่วงเดียวกันของปีก่อน

มาตรา	พ.ค.	มิ.ย.	มิ.ย.	ช่วงเดียวกันเดือนก่อน	ช่วงเดียวกันปีก่อน
ม.33 (คน)	67	66	67	0.50	2.26
ม.39 (คน)	4,547	4,983	4,479	-1.50	-10.11
ม.40 (คน)	54,568	54,607	54,584	0.03	-0.04

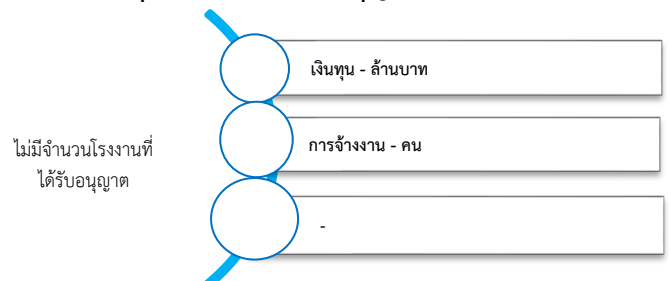
ที่มา : กองวิจัยและพัฒนา สำนักงานประกันสังคม (www.sso.go.th)

## จำนวนแรงงานต่างด้าวในระบบประกันสังคมคงเหลือ

- สถานประกอบการ จำนวน 612 แห่ง
- ผู้ประกันตน จำนวน 6,330 คน

ที่มา : สำนักงานประกันสังคมจังหวัด

## 7. โรงงานอุตสาหกรรมที่ได้รับอนุญาตให้ประกอบกิจการใหม่



ที่มา : กรมโรงงานอุตสาหกรรม