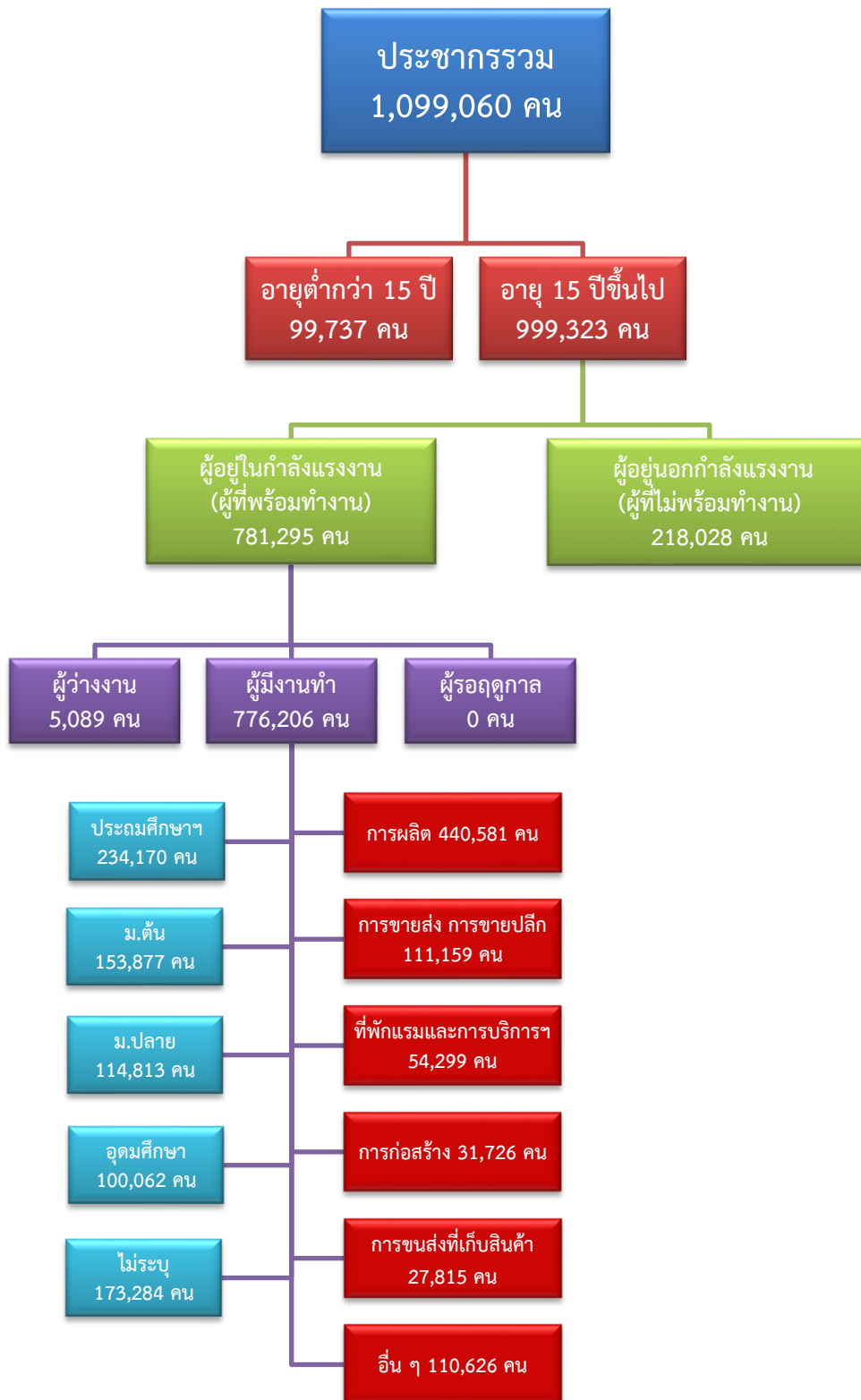


ข้อมูลสถานการณ์ด้านแรงงาน จังหวัดสมุทรสาคร เดือนพฤศจิกายน 2566

1. ข้อมูลการทำงานของประชากร ไตรมาส 3/2566

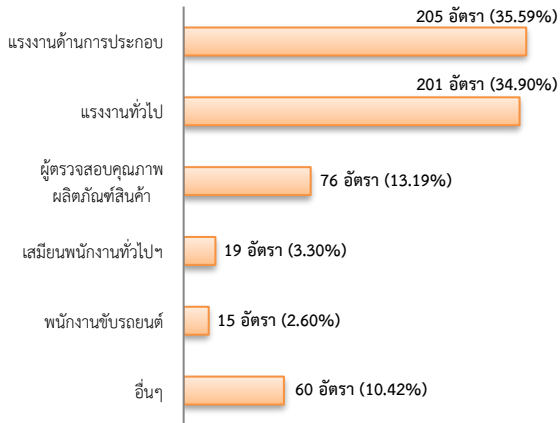


2. การให้บริการจัดหางานของรัฐ

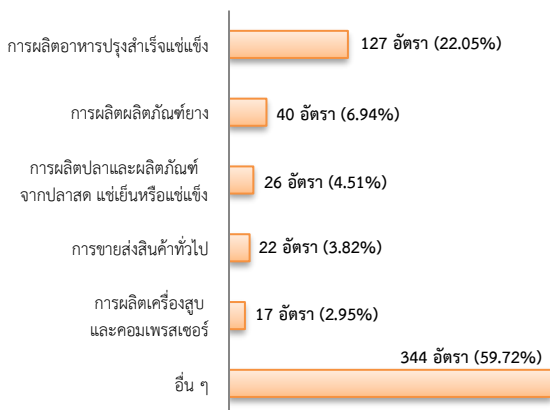
ตำแหน่งงาน 576 อัตรา

- เพิ่มขึ้น 3.41% จากเดือนที่ผ่านมา
- ลดลง 56.00% จากช่วงเดียวกันของปีก่อน

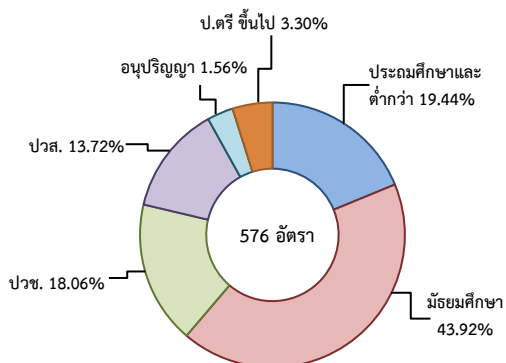
จำแนกตามประเภทอาชีพ 5 อันดับแรก



จำแนกตามประเภทอุตสาหกรรม 5 อันดับแรก



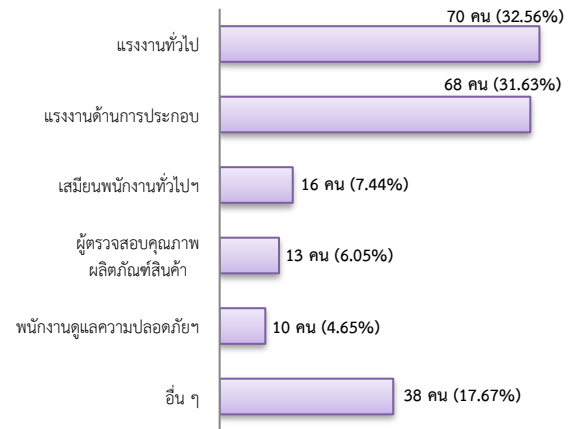
จำแนกตามระดับการศึกษา



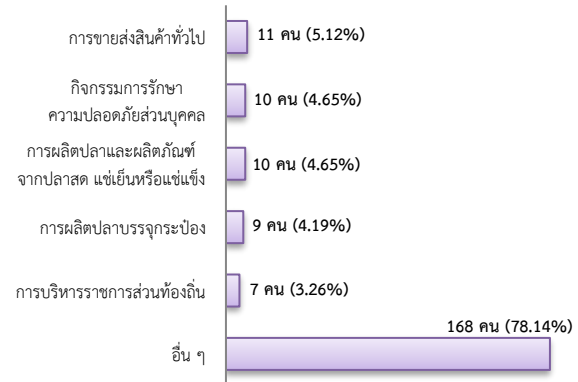
การบรรจุงาน 215 คน

- ลดลง 14.00% จากเดือนที่ผ่านมา
- ลดลง 23.21% จากช่วงเดียวกันของปีก่อน

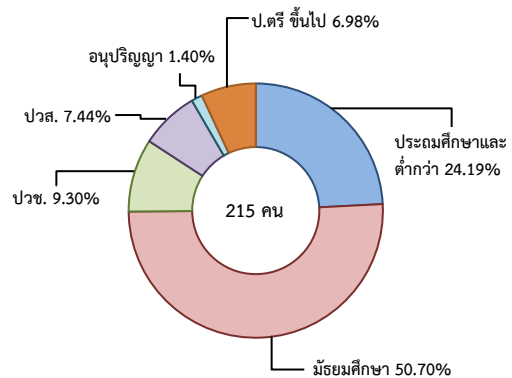
จำแนกตามประเภทอาชีพ 5 อันดับแรก



จำแนกตามประเภทอุตสาหกรรม 5 อันดับแรก



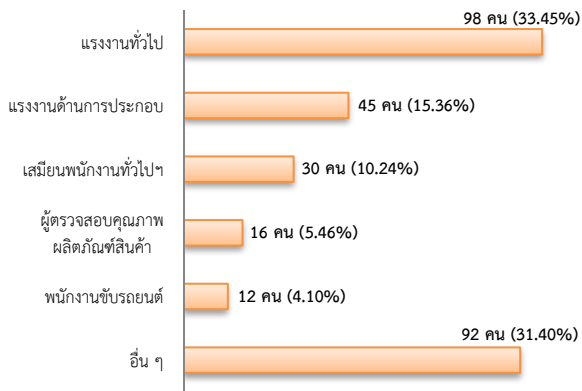
จำแนกตามระดับการศึกษา



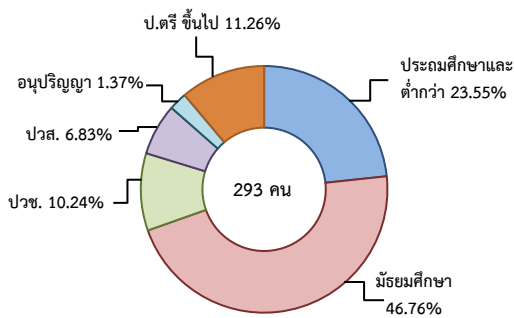
ผู้สมัครงาน (รวมทุกการให้บริการ) 293 คน

- ลดลง 9.01% จากเดือนที่ผ่านมา
- ลดลง 12.54% จากช่วงเดียวกันของปีก่อน

จำแนกตามประเภทอาชีพ 5 อันดับแรก



จำแนกตามระดับการศึกษา



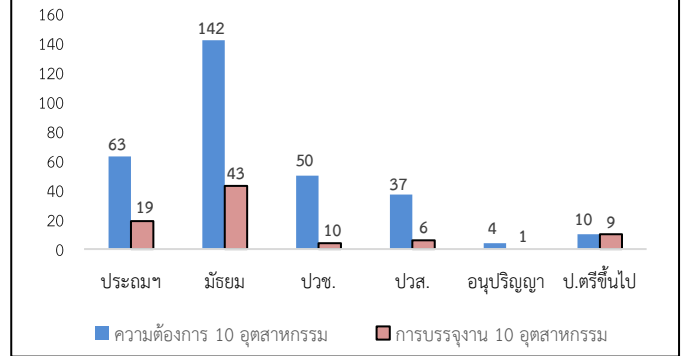
ความต้องการแรงงานใน 10 อุตสาหกรรมเป้าหมาย มีจำนวน 306 อัตรา

- เพิ่มขึ้น 91.25% จากเดือนที่ผ่านมา
- ลดลง 42.26% จากช่วงเดียวกันของปีก่อน

10 อุตสาหกรรมเป้าหมาย ความต้องการแรงงาน เปรียบเทียบกับการบรรจุงาน

10 อุตสาหกรรมเป้าหมาย	ความต้องการแรงงาน	การบรรจุงาน
- ยานยนต์สมัยใหม่	0.00	4.55
- อิเล็กทรอนิกส์อัจฉริยะ	0.33	2.27
- การท่องเที่ยวกลุ่มรายได้ดี	6.54	3.41
- การเกษตรและเทคโนโลยีชีวภาพ	13.07	5.68
- การแปรรูปอาหาร	73.86	68.18
- หุ่นยนต์เพื่อการอุตสาหกรรม	0.00	0.00
- การบินและโลจิสติกส์	4.58	11.36
- เชื้อเพลิงชีวภาพและเคมีชีวภาพ	0.00	1.14
- ดิจิทัล	0.00	0.00
- การแพทย์ครบวงจร	1.63	3.41
รวม	100.00	100.00

จำแนกตามระดับการศึกษาของ 10 อุตสาหกรรม



ที่มา : ระบบให้บริการประชาชน (e-service.doe.go.th) ผ่านระบบ Single Sign On ของกรมการจัดหางาน

3. การเดินทางไปทำงานในต่างประเทศ จำนวน 17 คน

- เพิ่มขึ้น 30.77% จากเดือนที่ผ่านมา
- เพิ่มขึ้น 13.33% จากช่วงเดียวกันของปีก่อน

จำแนกตามประเภทการเดินทาง	จำนวน	ร้อยละ
- เดินทางด้วยตนเอง	3	17.65
- กรมการจัดหางานจัดส่ง	0	0.00
- นายจ้างพาลูกจ้างไปทำงาน	0	0.00
- นายจ้างส่งลูกจ้างไปฝึกงาน	0	0.00
- บริษัทจัดหางานจัดส่ง	9	52.94
- จัดหางานปกติ (บจง.)	5	55.56
- จัดหางานเพื่อไปทำงานประจำเรือ (บจร.)	4	44.44
- RE-ENTRY	5	29.41
- RE-ENTRY	1	20.00
- VISA Re-Entry	4	80.00
รวม	17	100.00

ที่มา : กองบริหารแรงงานไทยไปต่างประเทศ

4. การทำงานของคนต่างด้าวคงเหลือ

จำนวน 229,831 คน

- ลดลง 0.67% จากเดือนที่ผ่านมา
- ลดลง 16.17% จากช่วงเดียวกันของปีก่อน

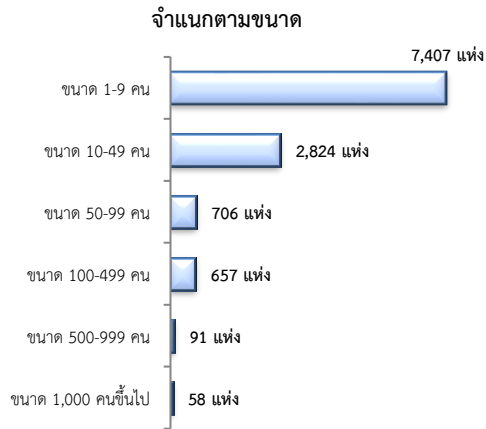
จำแนกตามการอนุญาต ดังนี้

- ทั่วไป 1,988 คน
- นำเข้าตาม MOU 47,831 คน
- ส่งเสริมการลงทุน (BOI) 160 คน
- ชนกลุ่มน้อย 3,233 คน
- มติครม.วันที่ 7 ก.พ. 2566 176,619 คน

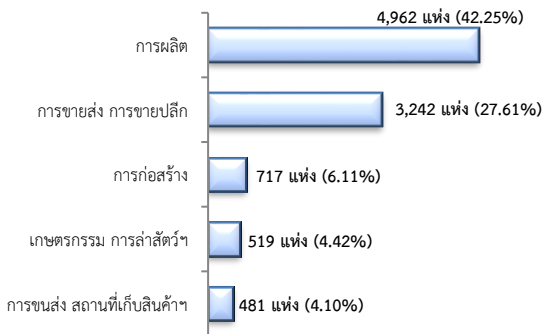
ที่มา : สำนักบริหารแรงงานต่างด้าว

5. จำนวนสถานประกอบการและลูกจ้างคงเหลือ สถานประกอบการ 11,743 แห่ง

- ลดลง 0.30% จากเดือนที่ผ่านมา
- เพิ่มขึ้น 0.38% จากช่วงเดียวกันของปีก่อน

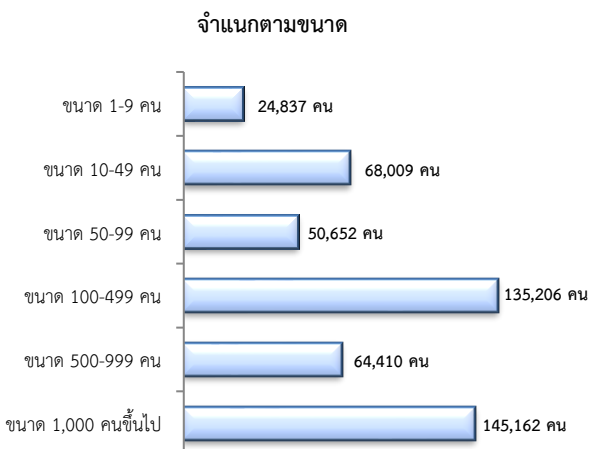


สถานประกอบการ
ตามประเภทอุตสาหกรรม 5 อันดับแรก

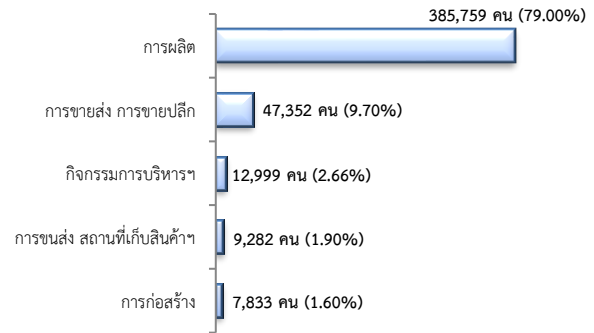


จำนวนลูกจ้าง 488,276 คน

- ลดลง 0.76% จากเดือนที่ผ่านมา
- เพิ่มขึ้น 6.44% จากช่วงเดียวกันปีก่อน



จำนวนลูกจ้าง
ตามประเภทอุตสาหกรรม 5 อันดับแรก



ที่มา : สำนักงานสถิติการและคุ้มครองแรงงานจังหวัด

6. สถานประกอบการในระบบประกันสังคมคงเหลือ สถานประกอบการ 12,675 แห่ง

- เพิ่มขึ้น 0.43% จากเดือนที่ผ่านมา
- เพิ่มขึ้น 2.55% จากช่วงเดียวกันของปีก่อน

ผู้ประกันตน 686,098 คน

- ลดลง 0.08% จากเดือนที่ผ่านมา
- ลดลง 0.26% จากช่วงเดียวกันของปีก่อน

มาตรา	ต.ค.	พ.ย.	พ.ย.	ช่วงเดียวกัน เดือนก่อน	ช่วงเดียวกัน ปีก่อน
ม.33 (คน)	478,785	478,835	478,496	-0.06	-0.07
ม.39 (คน)	37,587	39,631	37,288	-0.80	-5.91
ม.40 (คน)	170,275	169,389	170,314	0.02	0.55

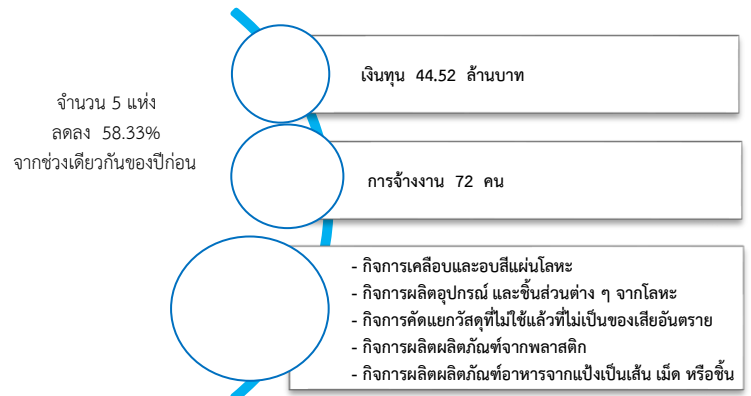
ที่มา : กอวิวิจัยและพัฒนา สำนักงานประกันสังคม (www.sso.go.th)

จำนวนแรงงานต่างด้าวในระบบประกันสังคมคงเหลือ

- สถานประกอบการ จำนวน 5,687 แห่ง
- ผู้ประกันตน จำนวน 200,224 คน

ที่มา : สำนักงานประกันสังคมจังหวัด

7. โรงงานอุตสาหกรรมที่ได้รับอนุญาตให้ประกอบกิจการใหม่



ที่มา : กรมโรงงานอุตสาหกรรม