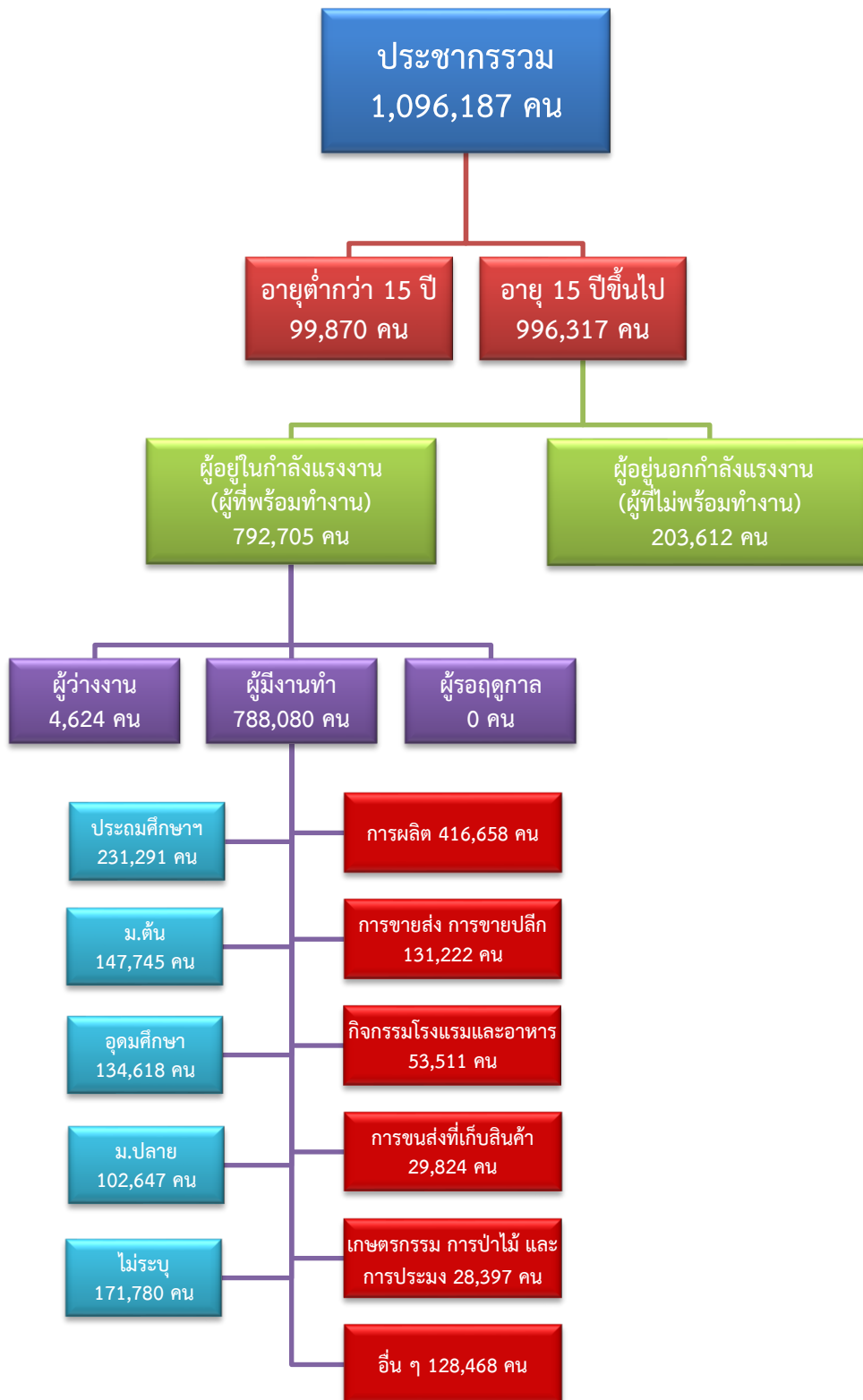


ข้อมูลสถานการณ์ด้านแรงงาน จังหวัดสมุทรสาคร เดือนตุลาคม 2566

1. ข้อมูลการทำงานของประชากร ไตรมาส 2/2566



ที่มา : สำนักงานสถิติแห่งชาติ

จัดทำโดย : ศูนย์บริหารข้อมูลตลาดแรงงานภาคตะวันตก

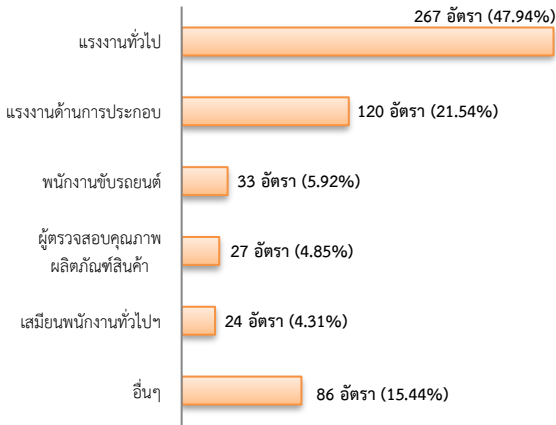
(1)

2. การให้บริการจัดหางานของรัฐ

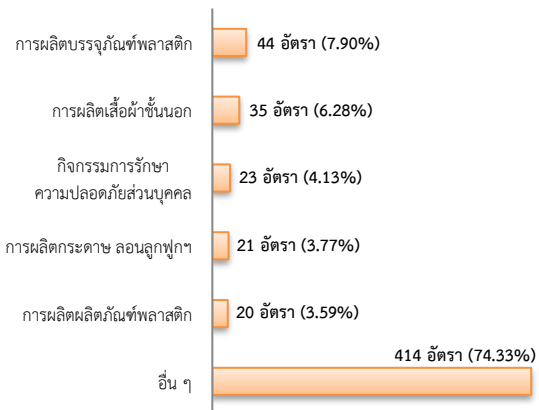
ตำแหน่งงาน 557 อัตรา

- ลดลง 13.10% จากเดือนที่ผ่านมา
- ลดลง 81.24% จากช่วงเดียวกันของปีก่อน

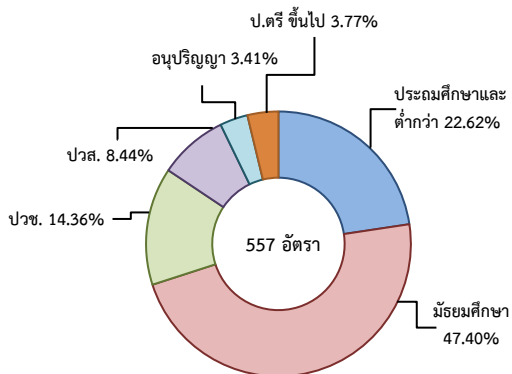
จำแนกตามประเภทอาชีพ 5 อันดับแรก



จำแนกตามประเภทอุตสาหกรรม 5 อันดับแรก



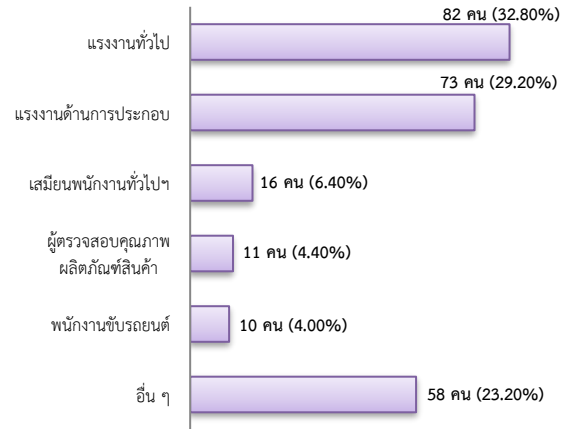
จำแนกตามระดับการศึกษา



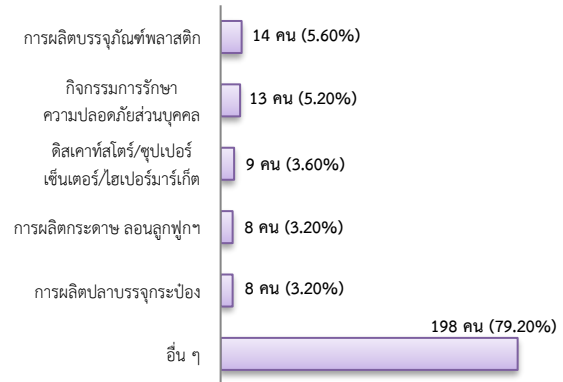
การบรรจุงาน 250 คน

- เพิ่มขึ้น 11.11% จากเดือนที่ผ่านมา
- ลดลง 25.15% จากช่วงเดียวกันของปีก่อน

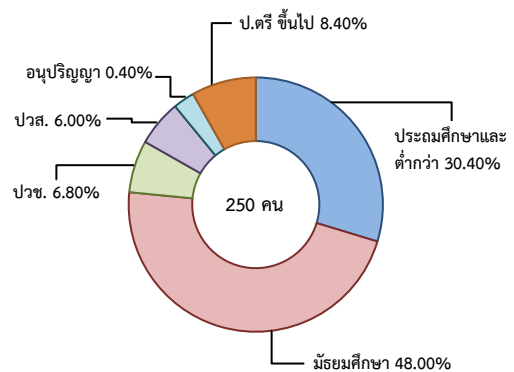
จำแนกตามประเภทอาชีพ 5 อันดับแรก



จำแนกตามประเภทอุตสาหกรรม 5 อันดับแรก



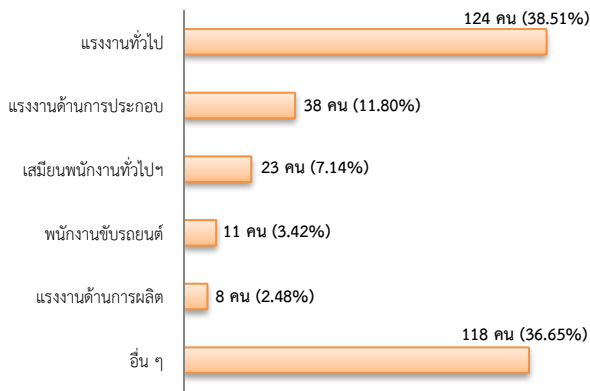
จำแนกตามระดับการศึกษา



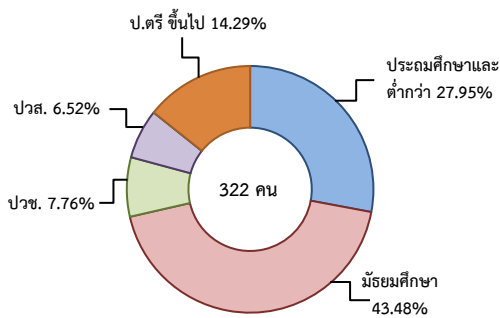
ผู้สมัครงาน (รวมทุกการให้บริการ) 322 คน

- ลดลง 11.78% จากเดือนที่ผ่านมา
- ลดลง 20.88% จากช่วงเดียวกันของปีก่อน

จำแนกตามประเภทอาชีพ 5 อันดับแรก



จำแนกตามระดับการศึกษา



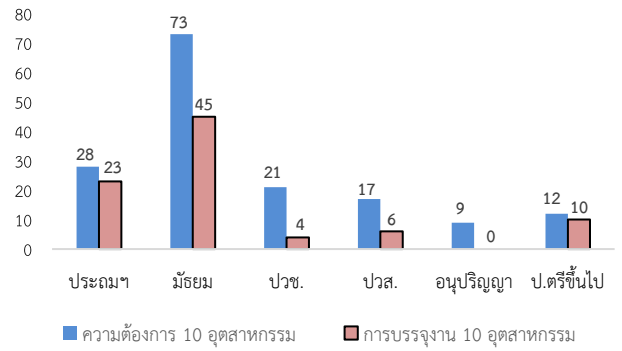
ความต้องการแรงงานใน 10 อุตสาหกรรมเป้าหมาย มีจำนวน 160 อัตรา

- ลดลง 44.25% จากเดือนที่ผ่านมา
- ลดลง 89.60% จากช่วงเดียวกันของปีก่อน

10 อุตสาหกรรมเป้าหมาย ความต้องการแรงงาน เปรียบเทียบกับการบรรจุงาน

10 อุตสาหกรรมเป้าหมาย	ความต้องการแรงงาน	การบรรจุงาน
- ยานยนต์สมัยใหม่	14.38	10.23
- อิเล็กทรอนิกส์อัจฉริยะ	1.88	9.09
- การท่องเที่ยวกลุ่มรายได้ดี	5.00	2.27
- การเกษตรและเทคโนโลยีชีวภาพ	12.50	5.68
- การแปรรูปอาหาร	55.63	61.36
- หุ่นยนต์เพื่อการอุตสาหกรรม	5.63	0.00
- การบินและโลจิสติกส์	3.13	7.95
- เชื้อเพลิงชีวภาพและเคมีชีวภาพ	1.88	1.14
- ดิจิทัล	0.00	2.27
- การแพทย์ครบวงจร	0.00	0.00
รวม	100.00	100.00

จำแนกตามระดับการศึกษาของ 10 อุตสาหกรรม



ที่มา : ระบบให้บริการประชาชน (e-service.doe.go.th) ผ่านระบบ Single Sign On ของกรมการจัดหางาน

3. การเดินทางไปทำงานในต่างประเทศ จำนวน 13 คน

- เพิ่มขึ้น 8.33% จากเดือนที่ผ่านมา
- ลดลง 50.00 จากช่วงเดียวกันของปีก่อน

จำแนกตามประเภทการเดินทาง	จำนวน	ร้อยละ
- เดินทางด้วยตนเอง	2	15.38
- กรมการจัดหางานจัดส่ง	1	7.69
- นายจ้างพาลูกจ้างไปทำงาน	1	7.69
- นายจ้างส่งลูกจ้างไปฝึกงาน	1	7.69
- บริษัทจัดหางานจัดส่ง	2	15.38
- จัดหางานปกติ (บจง.)	2	100.00
- จัดหางานเพื่อไปทำงานประจำเรือ (บจร.)	0	0.00
- RE-ENTRY	6	46.15
- RE-ENTRY	5	83.33
- VISA Re-Entry	1	16.67
รวม	13	100.00

ที่มา : กองบริหารแรงงานไทยไปต่างประเทศ

4. การทำงานของคนต่างด้าวคงเหลือ

จำนวน 231,392 คน

- ลดลง 1.07% จากเดือนที่ผ่านมา
- ลดลง 7.40% จากช่วงเดียวกันของปีก่อน

จำแนกตามการอนุญาต ดังนี้

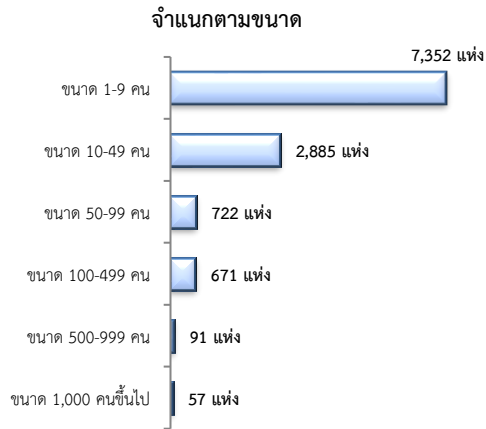
- ทั่วไป 1,941 คน
- นำเข้าตาม MOU 50,212 คน
- ส่งเสริมการลงทุน (BOI) 156 คน
- ชนกลุ่มน้อย 3,215 คน
- มติครม.วันที่ 7 ก.พ. 2566 176,868 คน

ที่มา : สำนักบริหารแรงงานต่างด้าว

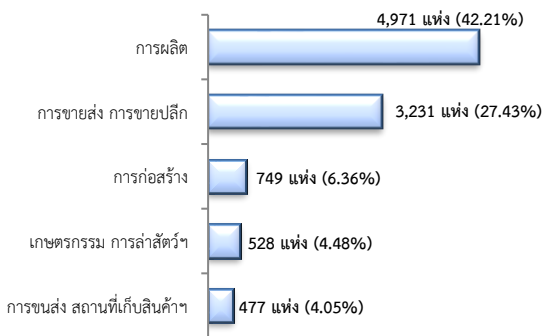
5. จำนวนสถานประกอบการและลูกจ้างคงเหลือ

สถานประกอบการ 11,778 แห่ง

- ลดลง 2.51% จากเดือนที่ผ่านมา
- เพิ่มขึ้น 0.97% จากช่วงเดียวกันของปีก่อน

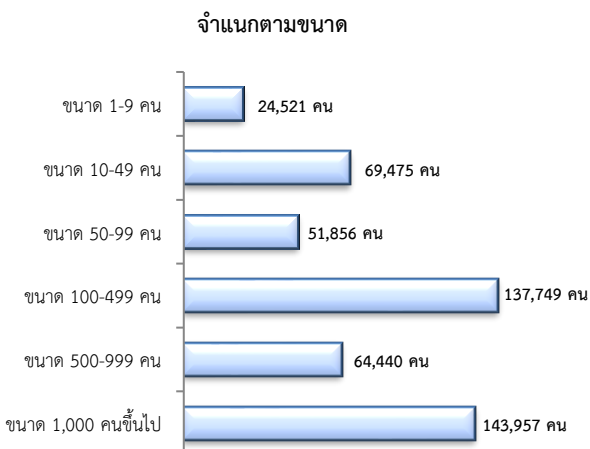


สถานประกอบการ
ตามประเภทอุตสาหกรรม 5 อันดับแรก

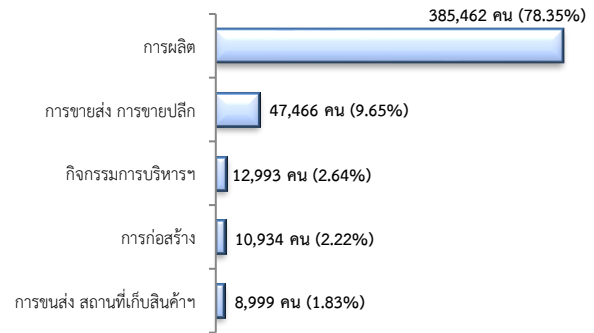


จำนวนลูกจ้าง 491,998 คน

- ลดลง 0.85% จากเดือนที่ผ่านมา
- เพิ่มขึ้น 7.51% จากช่วงเดียวกันปีก่อน



จำนวนลูกจ้าง
ตามประเภทอุตสาหกรรม 5 อันดับแรก



ที่มา : สำนักงานสถิติการและคุ้มครองแรงงานจังหวัด

6. สถานประกอบการในระบบประกันสังคมคงเหลือ

สถานประกอบการ 12,621 แห่ง

- เพิ่มขึ้น 0.29% จากเดือนที่ผ่านมา
- เพิ่มขึ้น 2.38% จากช่วงเดียวกันของปีก่อน

ผู้ประกันตน 686,647 คน

- เพิ่มขึ้น 0.24% จากเดือนที่ผ่านมา
- เพิ่มขึ้น 1.19% จากช่วงเดียวกันของปีก่อน

มาตรา	ก.ย.	ต.ค.	ต.ค.	ช่วงเดียวกัน เดือนก่อน	ช่วงเดียวกัน ปีก่อน
66	66	66	66		
ม.33 (คน)	477,031	469,519	478,785	0.37	1.97
ม.39 (คน)	37,718	39,783	37,587	-0.35	-5.52
ม.40 (คน)	170,234	169,296	170,275	0.02	0.58

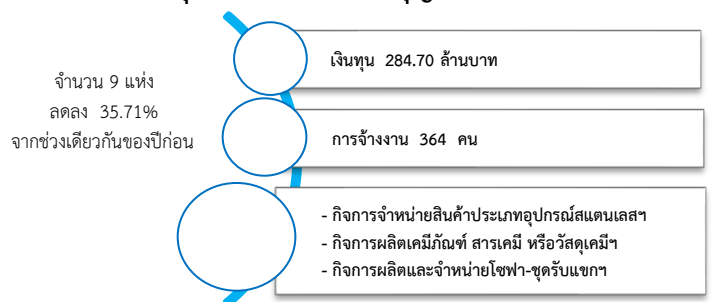
ที่มา : กองวิจัยและพัฒนา สำนักงานประกันสังคม (www.sso.go.th)

จำนวนแรงงานต่างด้าวในระบบประกันสังคมคงเหลือ

- สถานประกอบการ จำนวน 5,598 แห่ง
- ผู้ประกันตน จำนวน 199,498 คน

ที่มา : สำนักงานประกันสังคมจังหวัด

7. โรงงานอุตสาหกรรมที่ได้รับอนุญาตให้ประกอบกิจการใหม่



ที่มา : กรมโรงงานอุตสาหกรรม