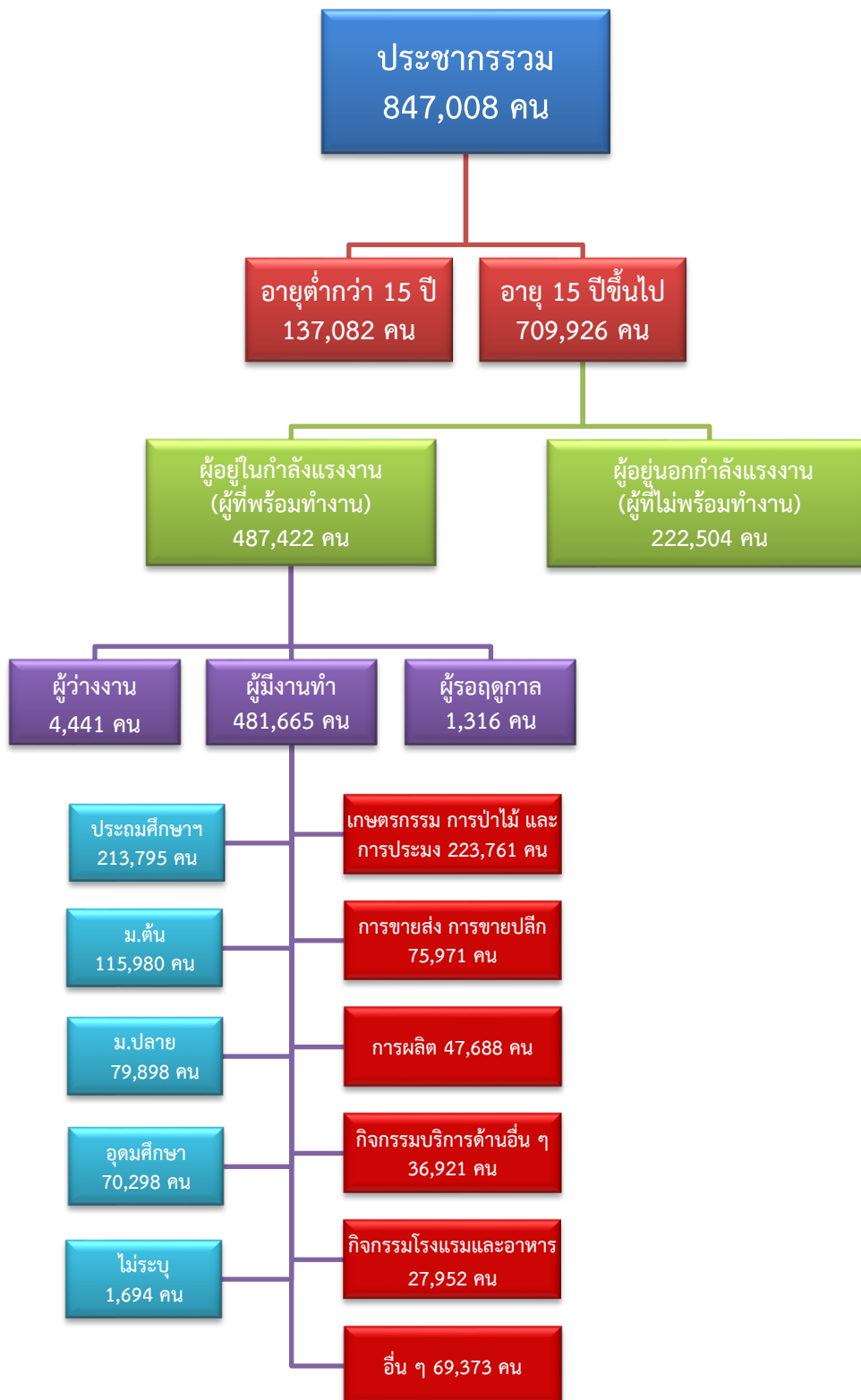


# ข้อมูลสถานการณ์ด้านแรงงาน จังหวัดสุพรรณบุรี เดือนตุลาคม 2566

## 1. ข้อมูลการทำงานของประชากร ไตรมาส 2/2566



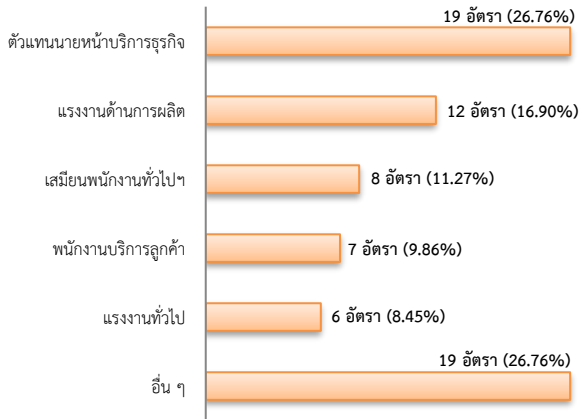
ที่มา : สำนักงานสถิติแห่งชาติ

## 2. การให้บริการจัดหางานของรัฐ

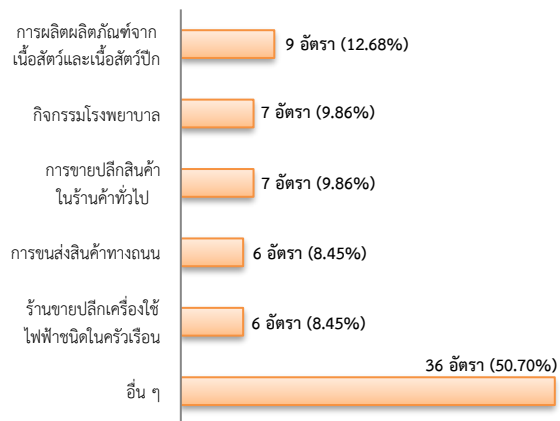
### ตำแหน่งงาน 71 อัตรา

- ลดลง 31.73% จากเดือนที่ผ่านมา
- ลดลง 26.04% จากช่วงเดียวกันของปีก่อน

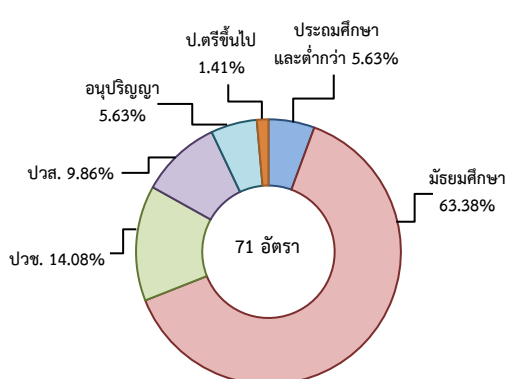
จำแนกตามประเภทอาชีพ 5 อันดับแรก



จำแนกตามประเภทอุตสาหกรรม 5 อันดับแรก



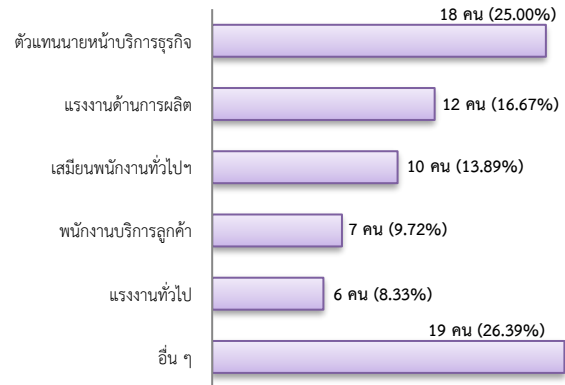
จำแนกตามระดับการศึกษา



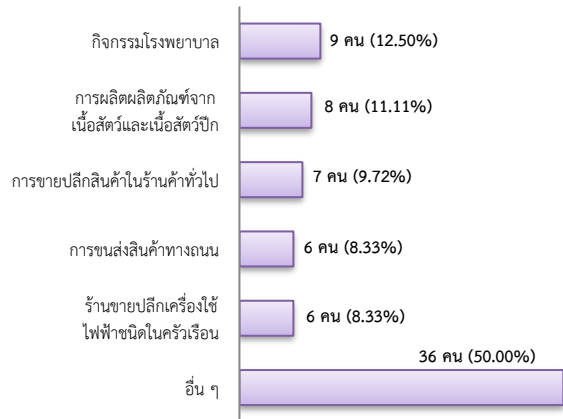
## การบรรจุงาน 72 คน

- ลดลง 26.53% จากเดือนที่ผ่านมา
- ลดลง 20.88% จากช่วงเดียวกันของปีก่อน

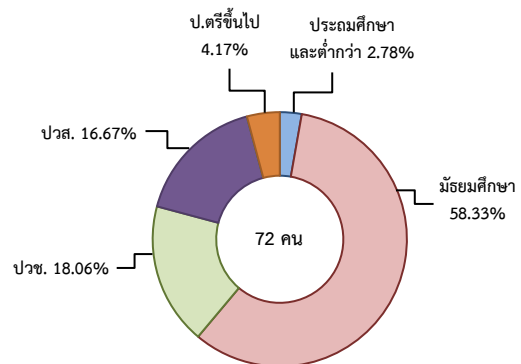
จำแนกตามประเภทอาชีพ 5 อันดับแรก



จำแนกตามประเภทอุตสาหกรรม 5 อันดับแรก



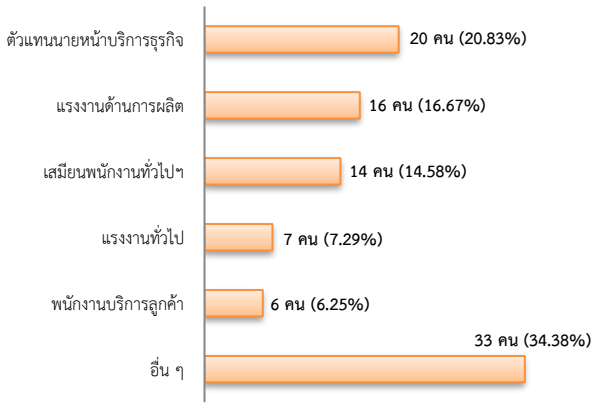
จำแนกตามระดับการศึกษา



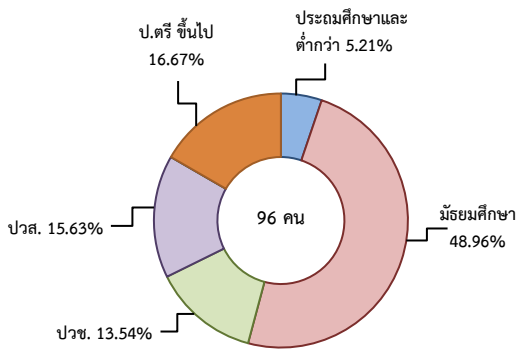
## ผู้สมัครงาน (รวมทุกการให้บริการ) 96 คน

- ลดลง 35.14% จากเดือนที่ผ่านมา
- ลดลง 21.31% จากช่วงเดียวกันของปีก่อน

จำแนกตามประเภทอาชีพ 5 อันดับแรก



จำแนกตามระดับการศึกษา

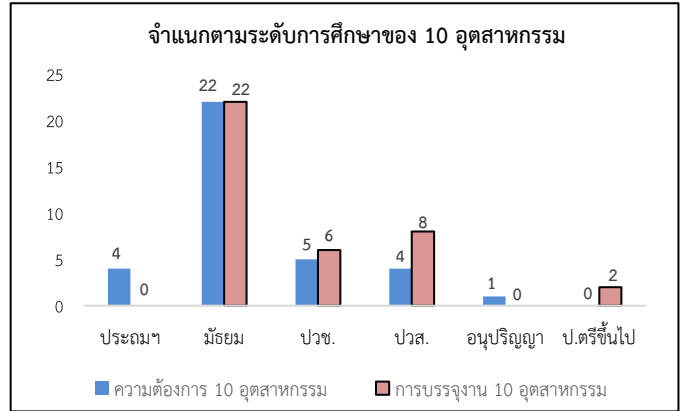


ความต้องการแรงงานใน 10 อุตสาหกรรมเป้าหมาย มีจำนวน 36 อัตรา

- เพิ่มขึ้น 2.86% จากเดือนที่ผ่านมา
- ลดลง 54.43% จากช่วงเดียวกันของปีก่อน

10 อุตสาหกรรมเป้าหมาย ความต้องการแรงงาน เปรียบเทียบกับการบรรจุนาน

10 อุตสาหกรรมเป้าหมาย	ความต้องการ การแรงงาน	การบรรจุนาน
- ยานยนต์สมัยใหม่	2.78	2.63
- อิเล็กทรอนิกส์อัจฉริยะ	0.00	0.00
- การท่องเที่ยวกลุ่มรายได้ดี	0.00	2.63
- การเกษตรและเทคโนโลยีชีวภาพ	0.00	0.00
- การแปรรูปอาหาร	58.33	52.63
- หุ่นยนต์เพื่อการอุตสาหกรรม	0.00	0.00
- การบินและโลจิสติกส์	16.67	15.79
- เชื้อเพลิงชีวภาพและเคมีชีวภาพ	0.00	0.00
- ดิจิทัล	0.00	0.00
- การแพทย์ครบวงจร	22.22	26.32
<b>รวม</b>	<b>100.00</b>	<b>100.00</b>



ที่มา : ระบบให้บริการประชาชน (e-service.doe.go.th) ผ่านระบบ Single Sign On ของกรมการจัดหางาน

3. การเดินทางไปทำงานในต่างประเทศ จำนวน 24 คน

- เพิ่มขึ้น 26.32% จากเดือนที่ผ่านมา
- เพิ่มขึ้น 26.32% จากช่วงเดียวกันของปีก่อน

จำแนกตามประเภทการเดินทาง	จำนวน	ร้อยละ
- เดินทางด้วยตนเอง	1	4.17
- กรมการจัดหางานจัดส่ง	2	8.33
- นายจ้างพาลูกจ้างไปทำงาน	1	4.17
- นายจ้างส่งลูกจ้างไปฝึกงาน	4	16.67
- บริษัทจัดหางานจัดส่ง	7	29.17
- จัดหางานปกติ (บจง.)	5	71.43
- จัดหางานเพื่อไปทำงานประจำเรือ (บจร.)	2	28.57
- RE-ENTRY	9	37.50
- RE-ENTRY	3	33.33
- VISA Re-Entry	6	66.67
<b>รวม</b>	<b>24</b>	<b>100.00</b>

ที่มา : กองบริหารแรงงานไทยไปต่างประเทศ

4. การทำงานของคนต่างด้าวคงเหลือ

จำนวน 12,825 คน

- ลดลง 1.64% จากเดือนที่ผ่านมา
- ลดลง 8.47% จากช่วงเดียวกันของปีก่อน

จำแนกตามการอนุญาต ดังนี้

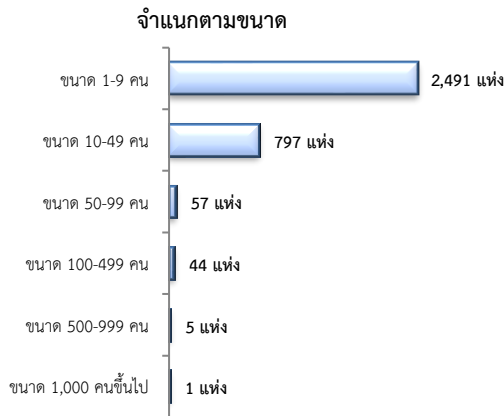
- ทั่วไป 269 คน
- นำเข้าตาม MOU 3,415 คน
- ส่งเสริมการลงทุน (BOI) 0 คน
- ชนกลุ่มน้อย 322 คน
- มติครม.วันที่ 7 ก.พ. 2566 8,819 คน

ที่มา : สำนักงานบริหารแรงงานต่างด้าว

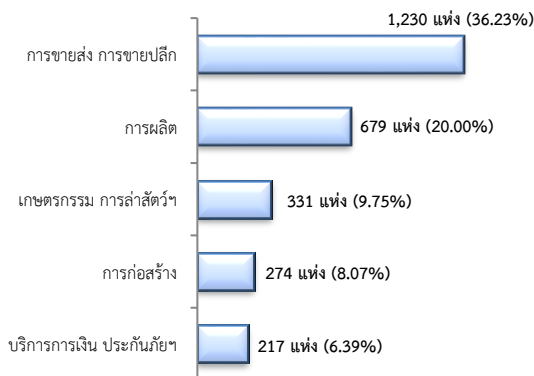
## 5. จำนวนสถานประกอบการและลูกจ้างคงเหลือ

### สถานประกอบการ 3,395 แห่ง

- เพิ่มขึ้น 0.59% จากเดือนที่ผ่านมา
- เพิ่มขึ้น 3.76% จากช่วงเดียวกันของปีก่อน

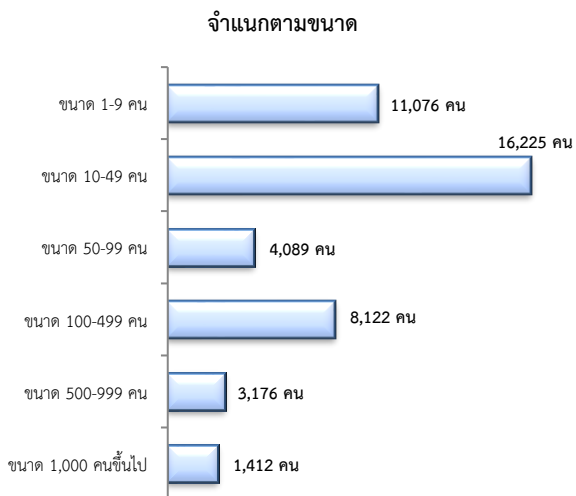


### สถานประกอบการตามประเภทอุตสาหกรรม 5 อันดับแรก

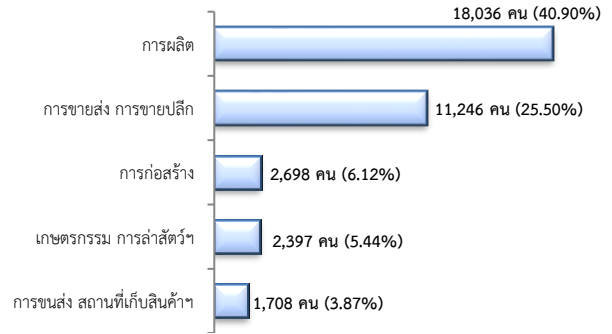


## จำนวนลูกจ้าง 44,100 คน

- เพิ่มขึ้น 0.75% จากเดือนที่ผ่านมา
- เพิ่มขึ้น 2.68% จากช่วงเดียวกันของปีก่อน



## จำนวนลูกจ้างตามประเภทอุตสาหกรรม 5 อันดับแรก



ที่มา : สำนักงานสวัสดิการและคุ้มครองแรงงานจังหวัด

## 6. สถานประกอบการในระบบประกันสังคมคงเหลือ

### สถานประกอบการ 3,936 แห่ง

- เพิ่มขึ้น 0.15% จากเดือนที่ผ่านมา
- ลดลง 0.43% จากช่วงเดียวกันของปีก่อน

### ผู้ประกันตน 305,255 คน

- ลดลง 0.24% จากเดือนที่ผ่านมา
- เพิ่มขึ้น 0.39% จากช่วงเดียวกันของปีก่อน

มาตรา	ก.ย.	ต.ค.	ต.ค.	ช่วงเดียวกัน	ช่วงเดียวกัน
	66	65	66	เดือนก่อน	ปีก่อน
ม.33 (คน)	51,491	49,403	50,824	-1.30	2.88
ม.39 (คน)	13,809	14,545	13,694	-0.83	-5.85
ม.40 (คน)	240,693	240,120	240,737	0.02	0.26

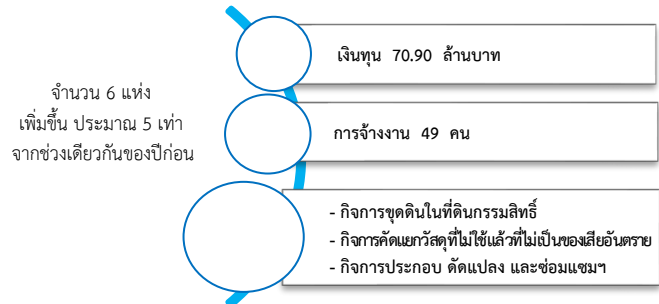
ที่มา : กองวิจัยและพัฒนา สำนักงานประกันสังคม (www.sso.go.th)

## จำนวนแรงงานต่างด้าวในระบบประกันสังคมคงเหลือ

- สถานประกอบการ จำนวน 880 แห่ง
- ผู้ประกันตน จำนวน 8,423 คน

ที่มา : สำนักงานประกันสังคมจังหวัด

## 7. โรงงานอุตสาหกรรมที่ได้รับอนุญาตให้ประกอบกิจการใหม่



ที่มา : กรมโรงงานอุตสาหกรรม